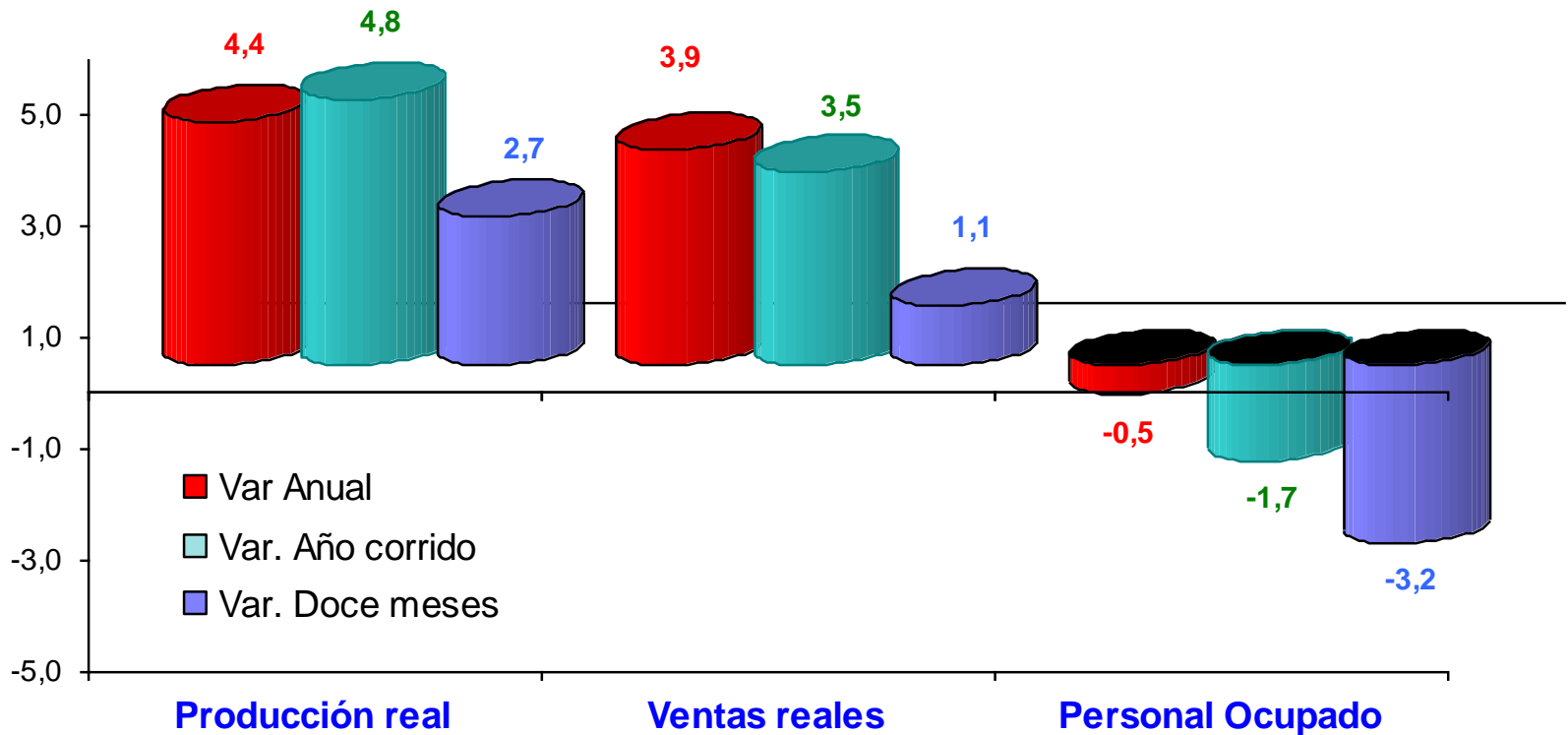


Muestra Mensual Manufacturera Agosto de 2010

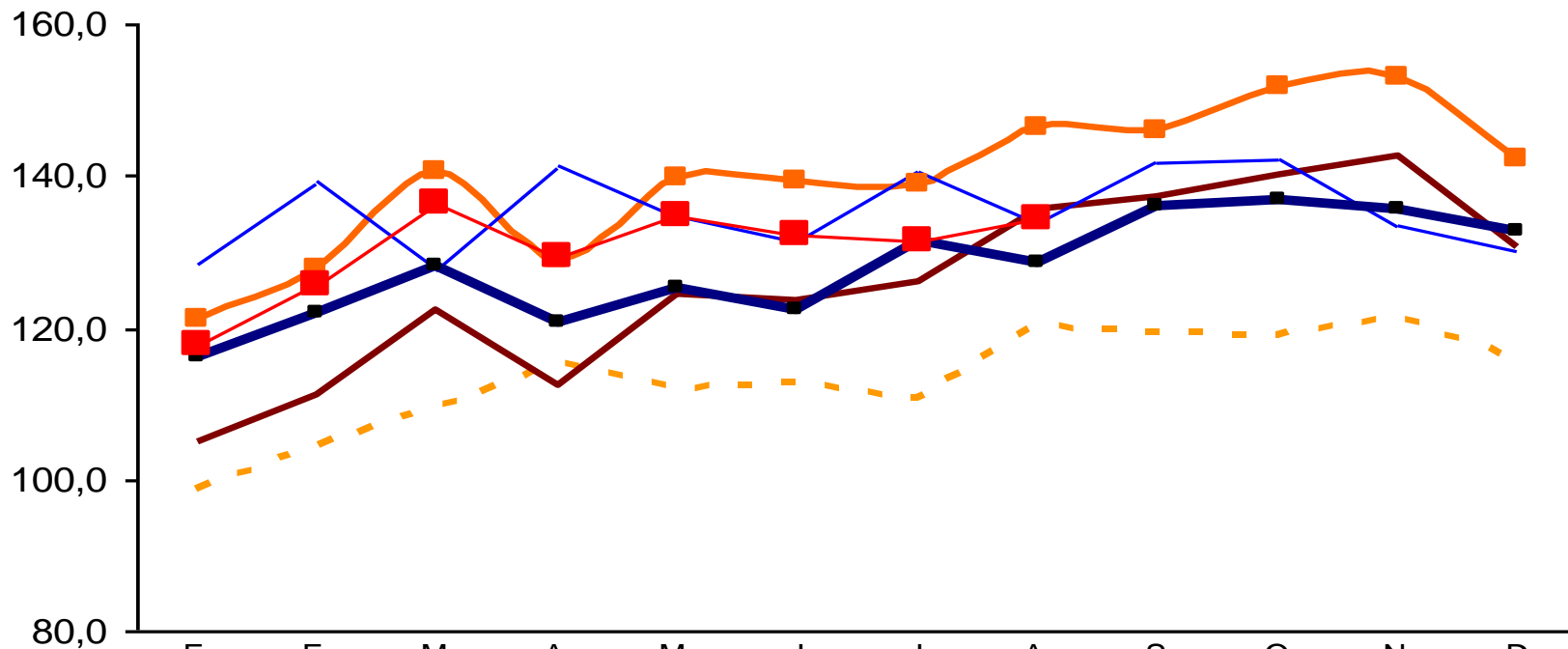


Bogotá D.C., Octubre 19 de 2010

Muestra Mensual Manufacturera Agosto de 2010

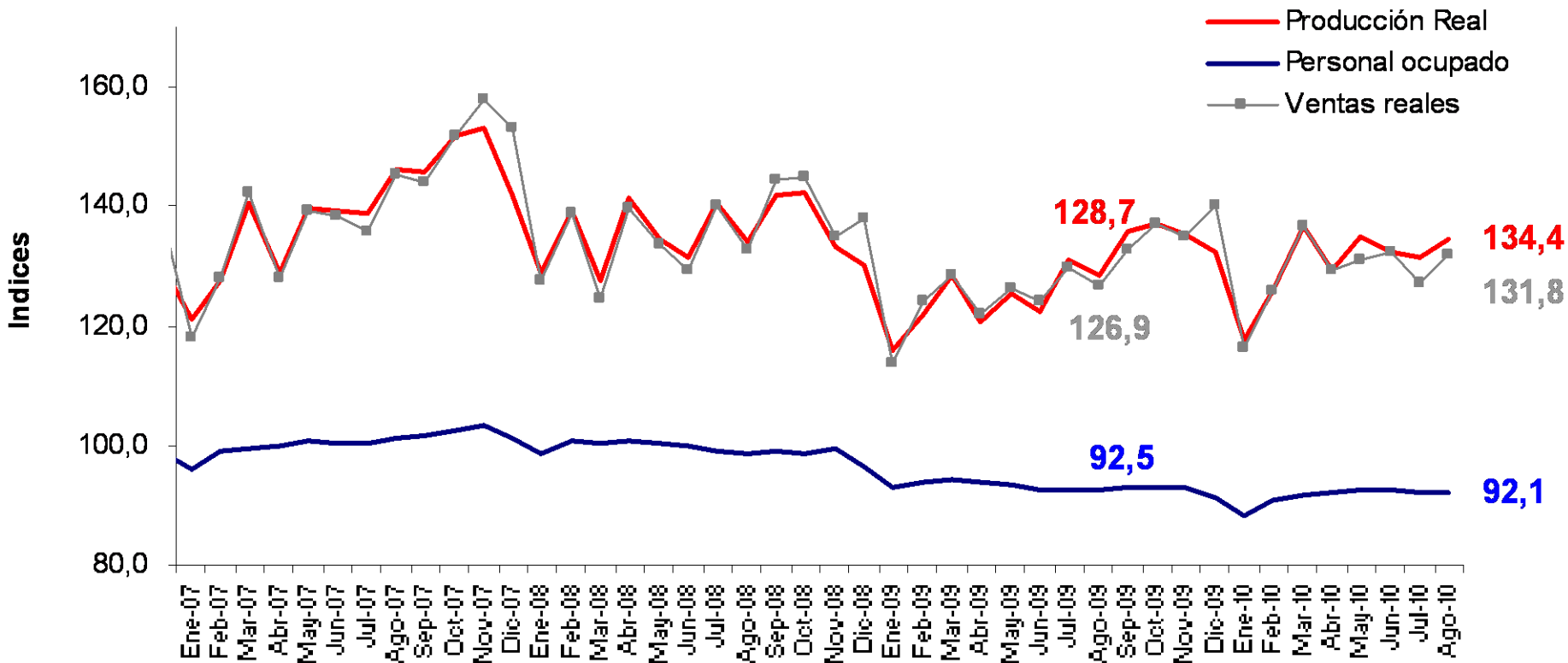


Índice de Producción Real

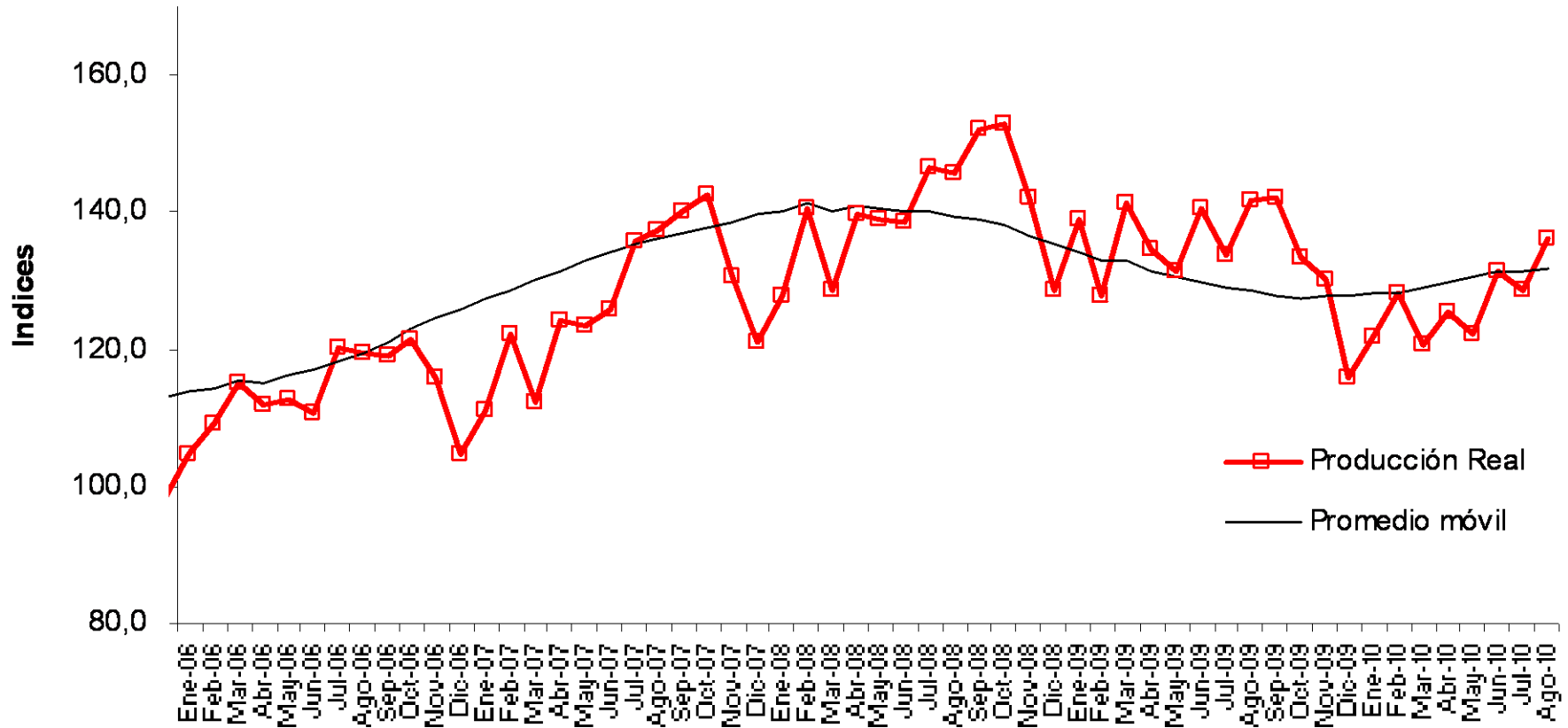


	E	F	M	A	M	J	J	A	S	O	N	D
2005	99	105	109	115	112	113	111	120	119	119	121	116
2006	105	111	122	112	124	124	126	136	137	140	143	131
2007	121	128	141	129	140	139	139	146	146	152	153	142
2008	129	139	128	141	135	131	141	134	142	142	133	130
2009	116	122	128	120	125	122	131	129	136	137	136	133
2010	118	126	137	129	135	132	132	134				

Índices de las principales variables



Índice de Producción real Promedio móvil



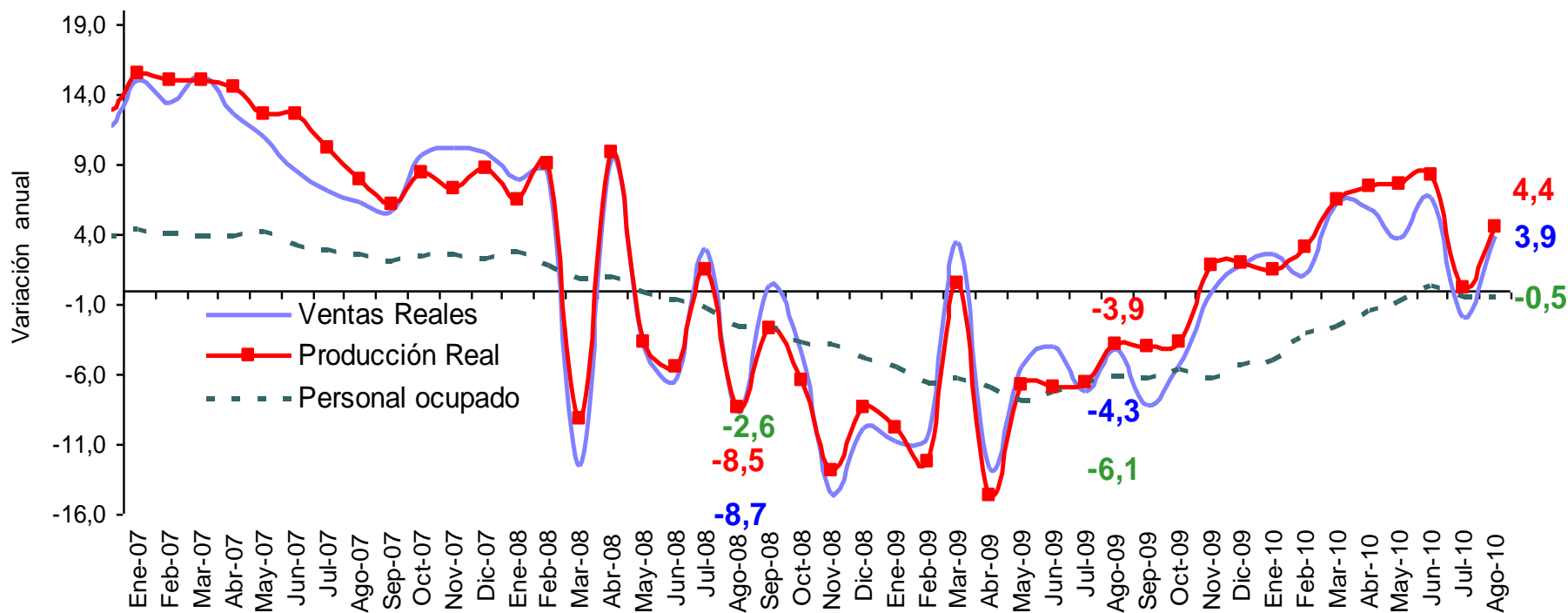
Variación Anual

Agosto (2010 / 2009)

Anual

Muestra Mensual Manufacturera

Dinámica Variables principales

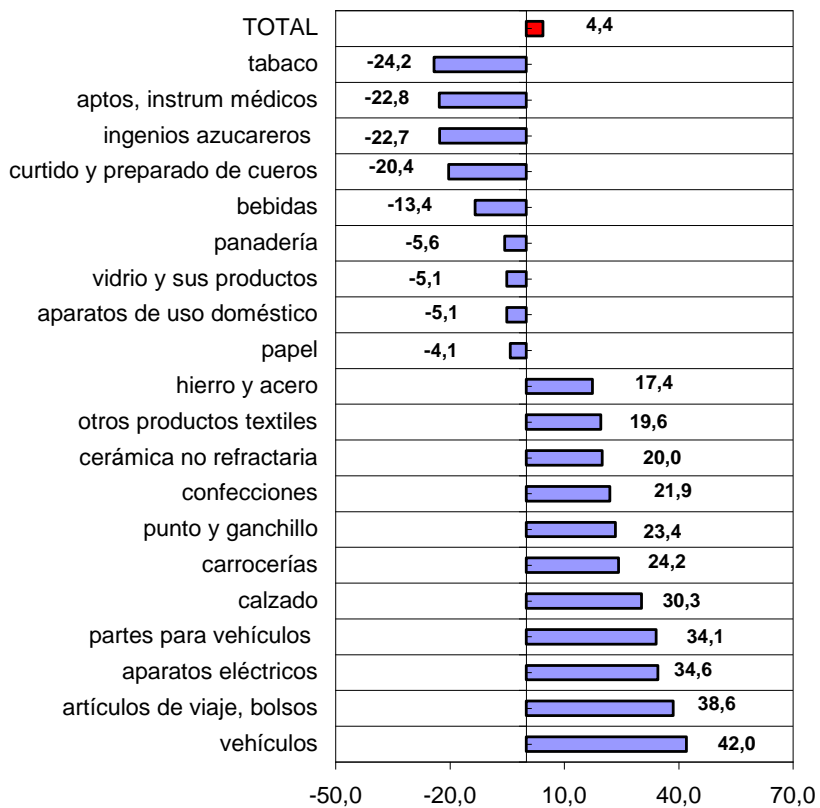


Muestra Mensual Manufacturera

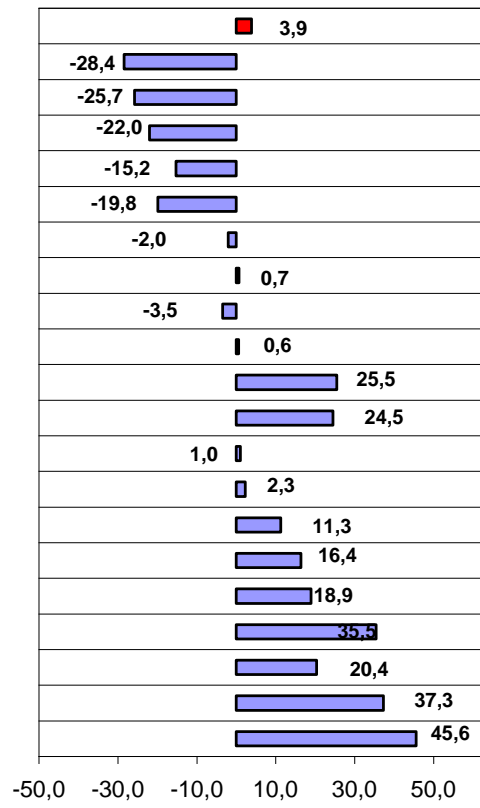
Dinámica 20 principales subsectores (variación anual)

variación anual

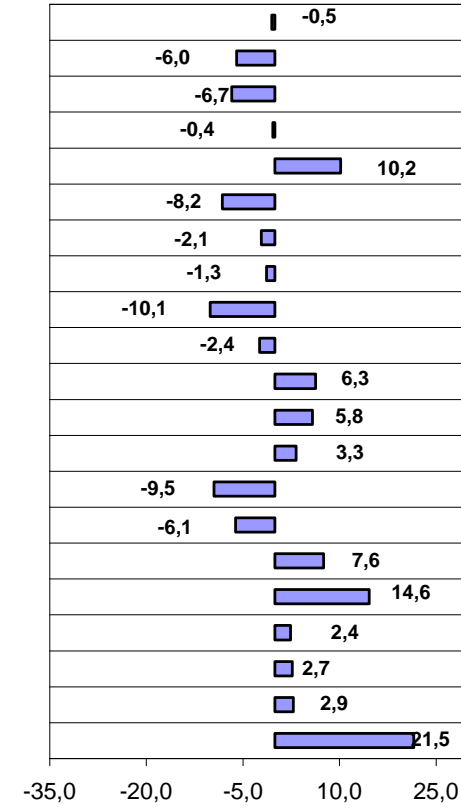
Producción



Ventas



Personal Ocupado





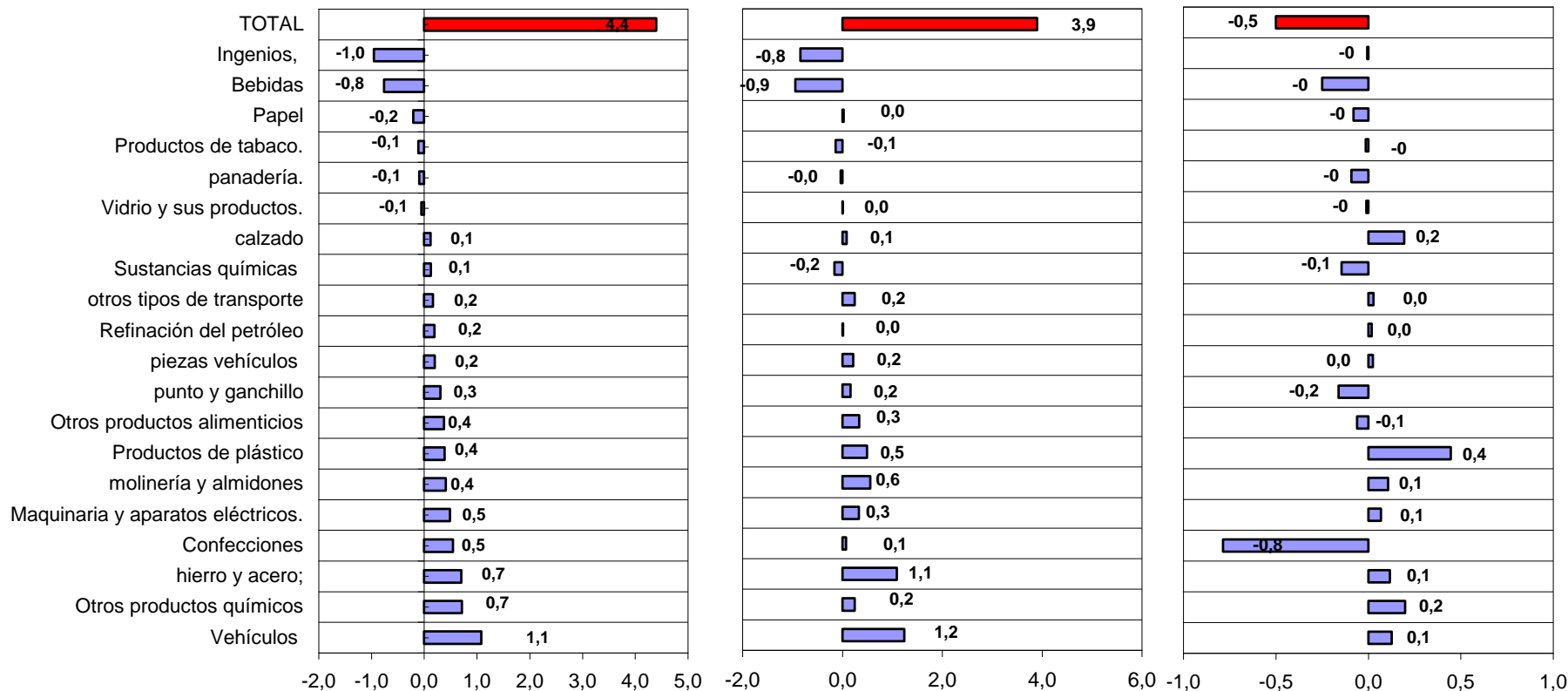
Muestra Mensual Manufacturera Dinámica 20 principales subsectores (contribución anual)

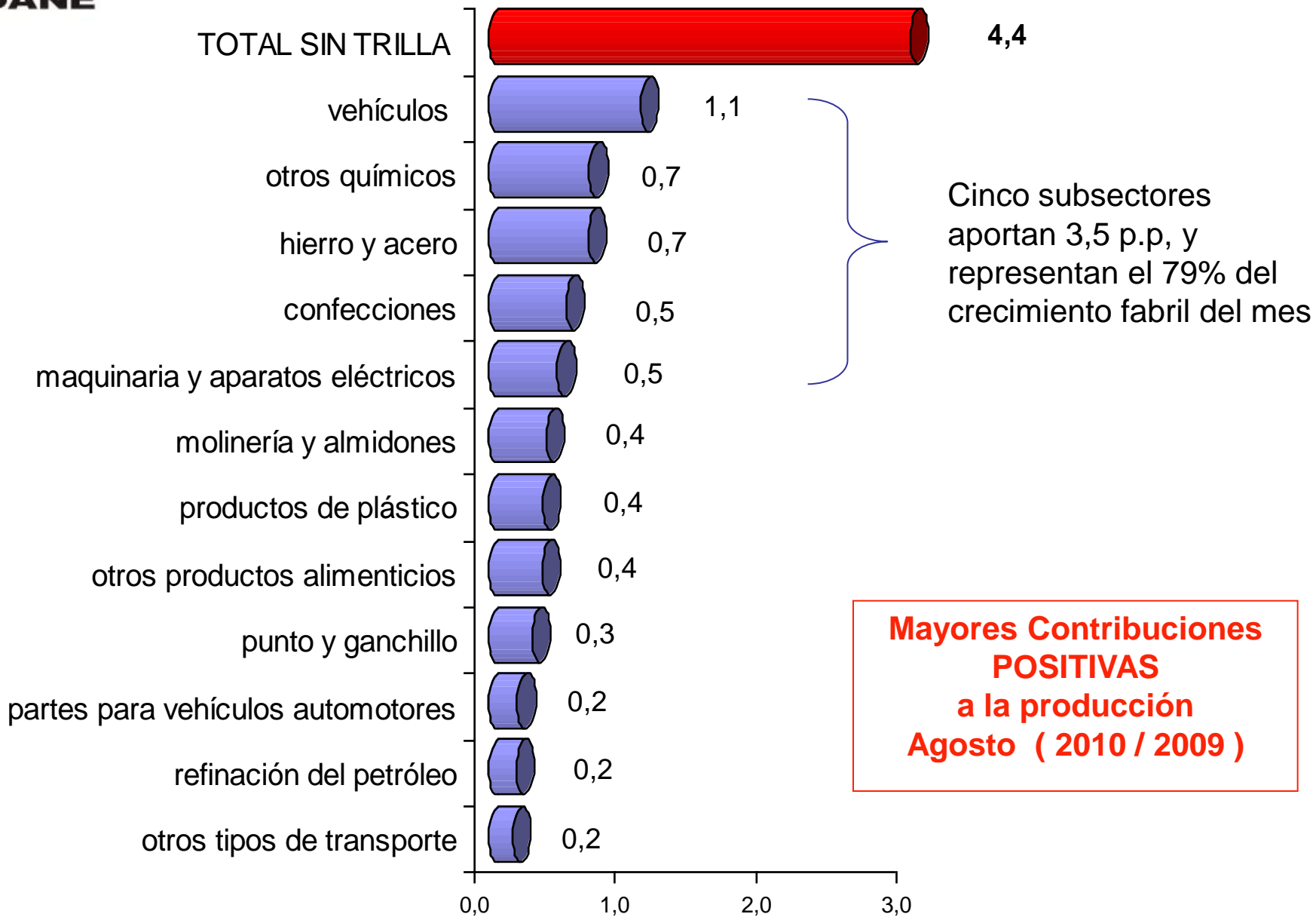
contribución anual

Producción

Ventas

Personal Ocupado

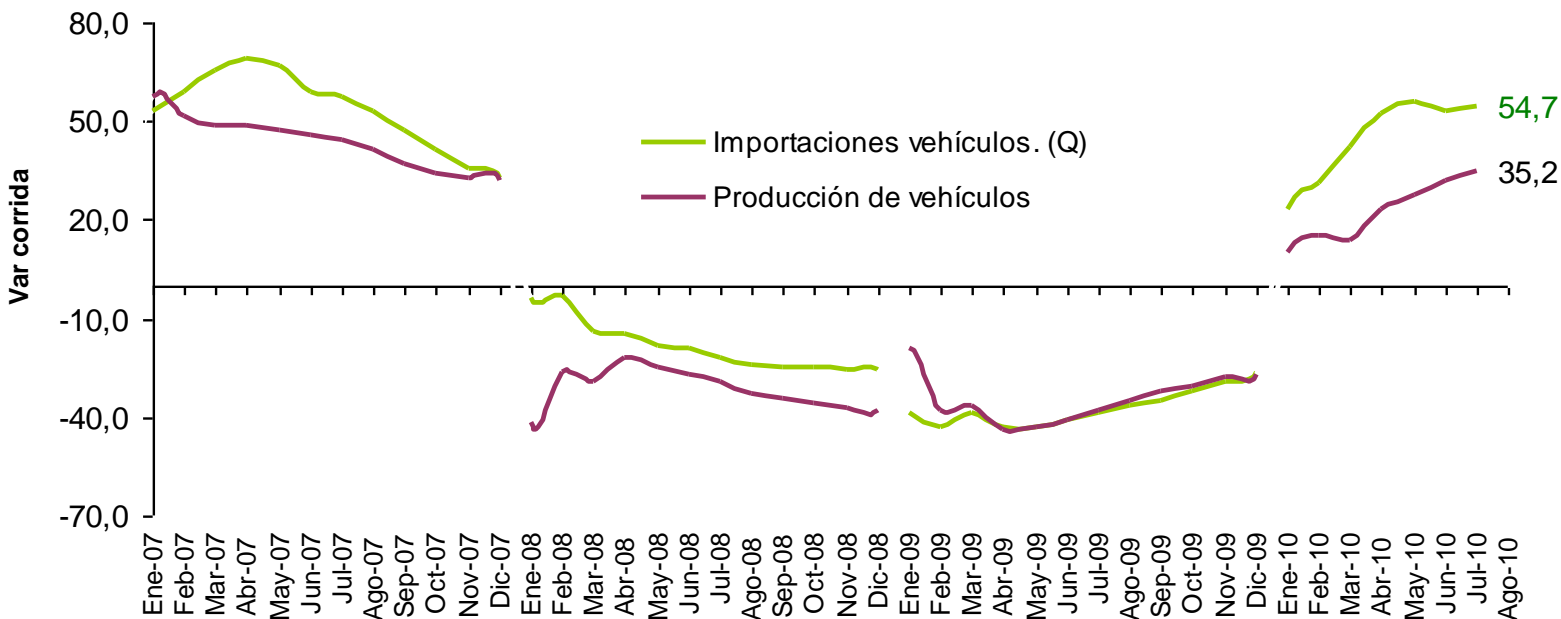


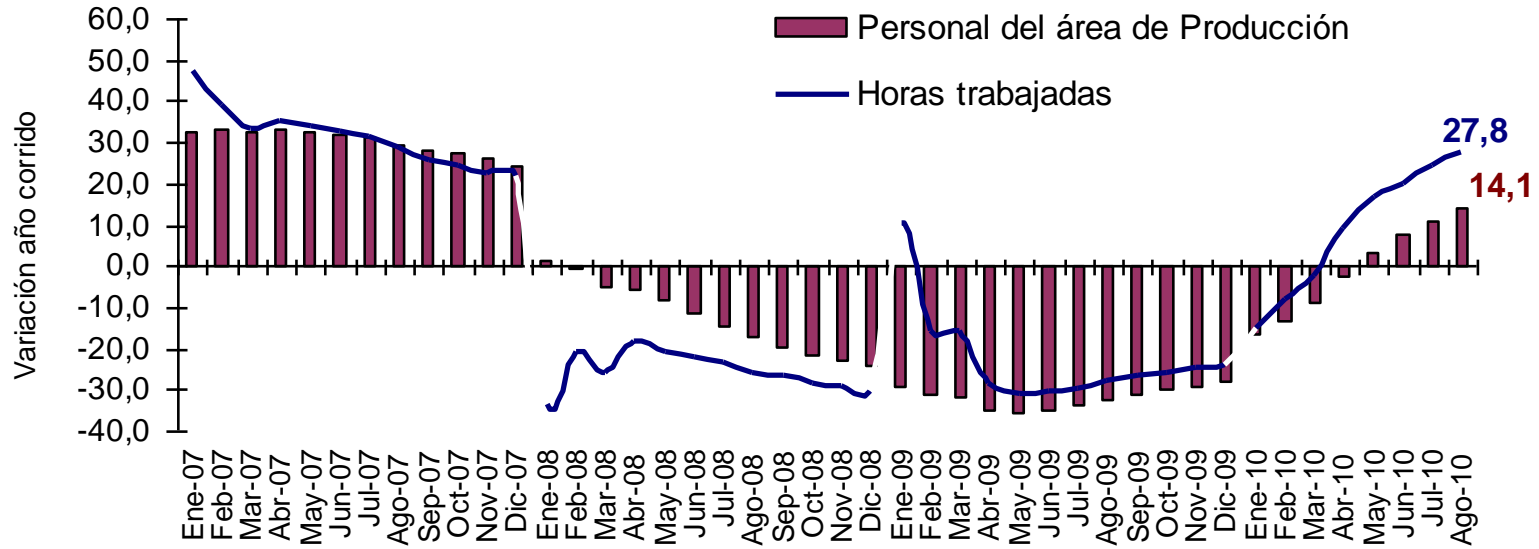


Mayores contribuciones positivas a la variación anual. Explicación de las fuentes.

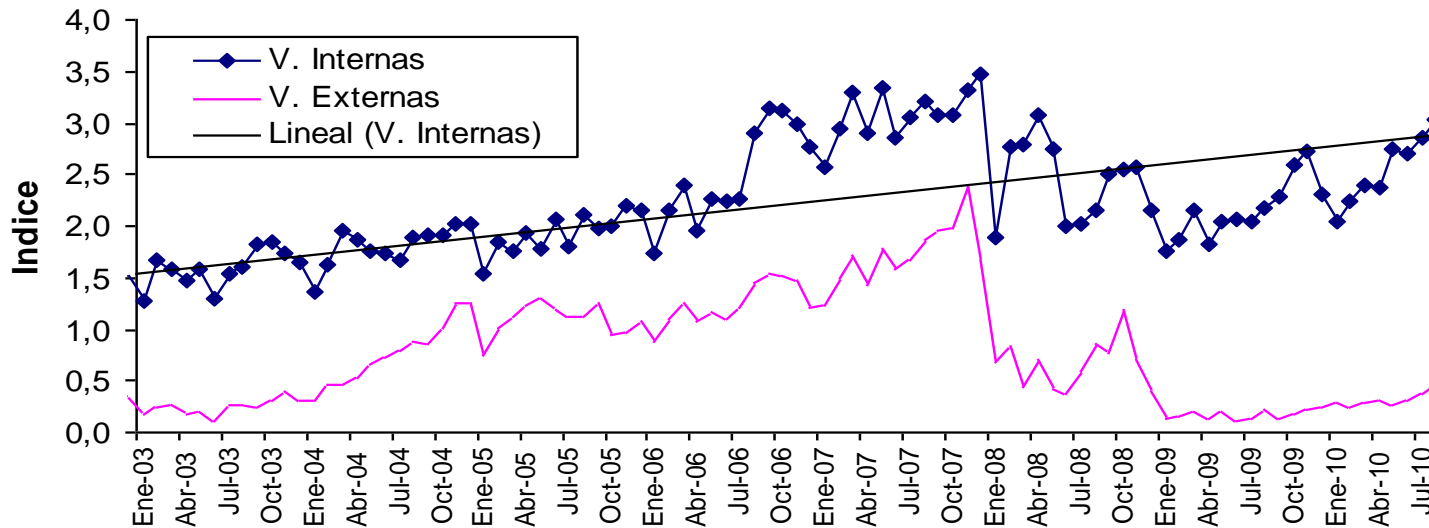
- Vehículos automotores (contribución 1,1 pp)

- Mayor producción de sedan y camionetas doble cabina.
- Incremento en la demanda de flotillas de pick up
- Aumento en las exportaciones a Ecuador, Perú y Chile.
- Generación de inventarios para el último tercio del año
- Buenas expectativas de comercio internacional y demanda interna
- Estímulo a la compra por medio de Planes de financiamiento.





Colombia. Índice de las ventas internas y externas de la industria de vehículos automotores



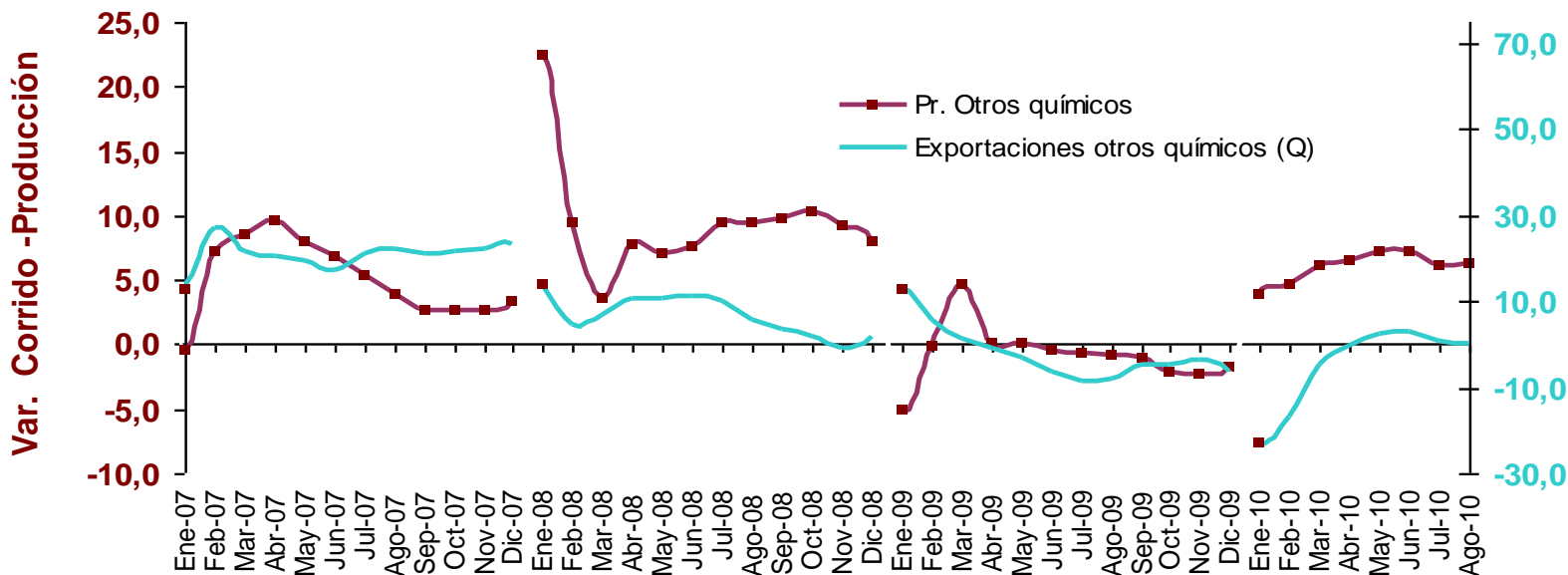


Mayores contribuciones positivas a la variación anual. Explicación de las fuentes

- Otros productos químicos (contribución 0,7 pp)

- Mayor producción de productos cosméticos y productos de cuidado personal
- Incremento en la fabricación y exportación de productos farmacéuticos
- Aumento en la elaboración de jabones líquidos para baño
- Campañas publicitarias para sostener posición de detergentes en polvo y en barra, frente a incremento en la demanda de detergentes líquidos y suavizantes

Colombia. Producción real y exportaciones de Otros productos químicos (PNK)

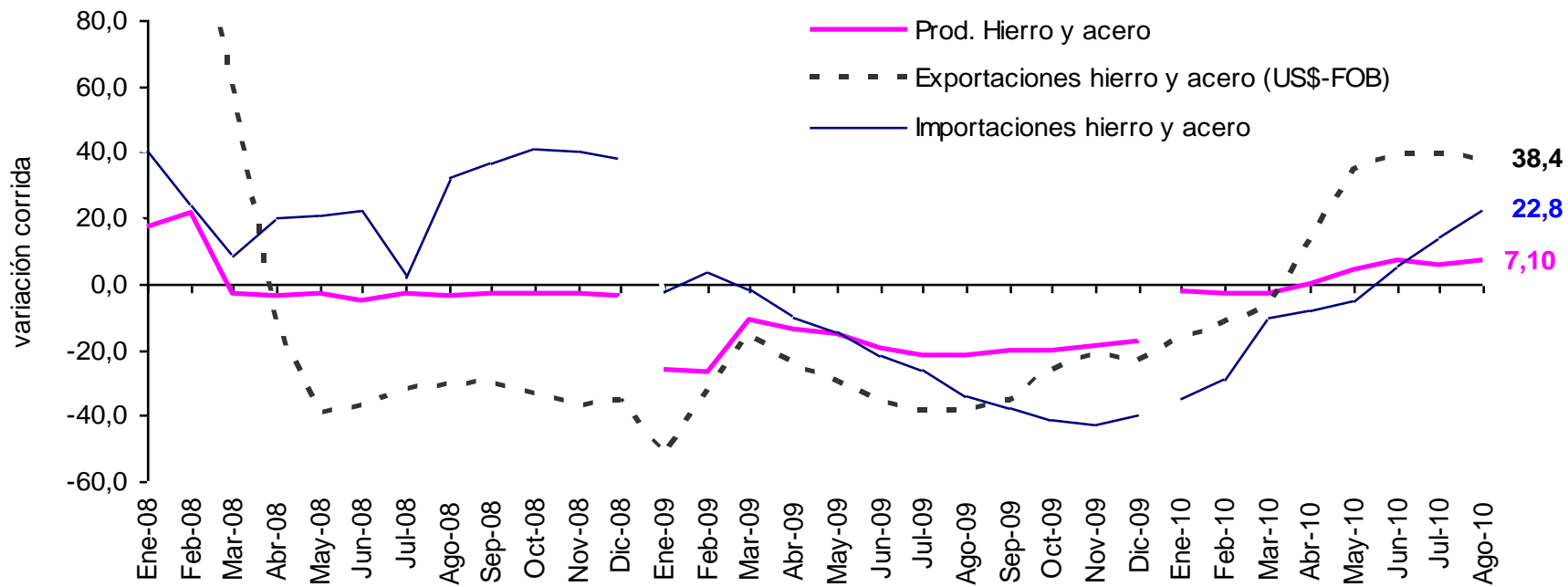




Menores contribuciones positivas a la variación anual. Explicación de las fuentes

- Hierro y acero (contribución 0,7 pp)

- Continua la producción de tubería especial para extraer y transportar Petróleo y tubería de acero recubierta en concreto para obras civiles.
- Producción y exportación de envase de lámina cromada, hacia Venezuela y Brasil
- Mayor producción de laminas y alambρόn de hierro, teja corrugada, rollos corrugados
- La exportación de ferroniquel registra aumento en cantidades y mayor corización

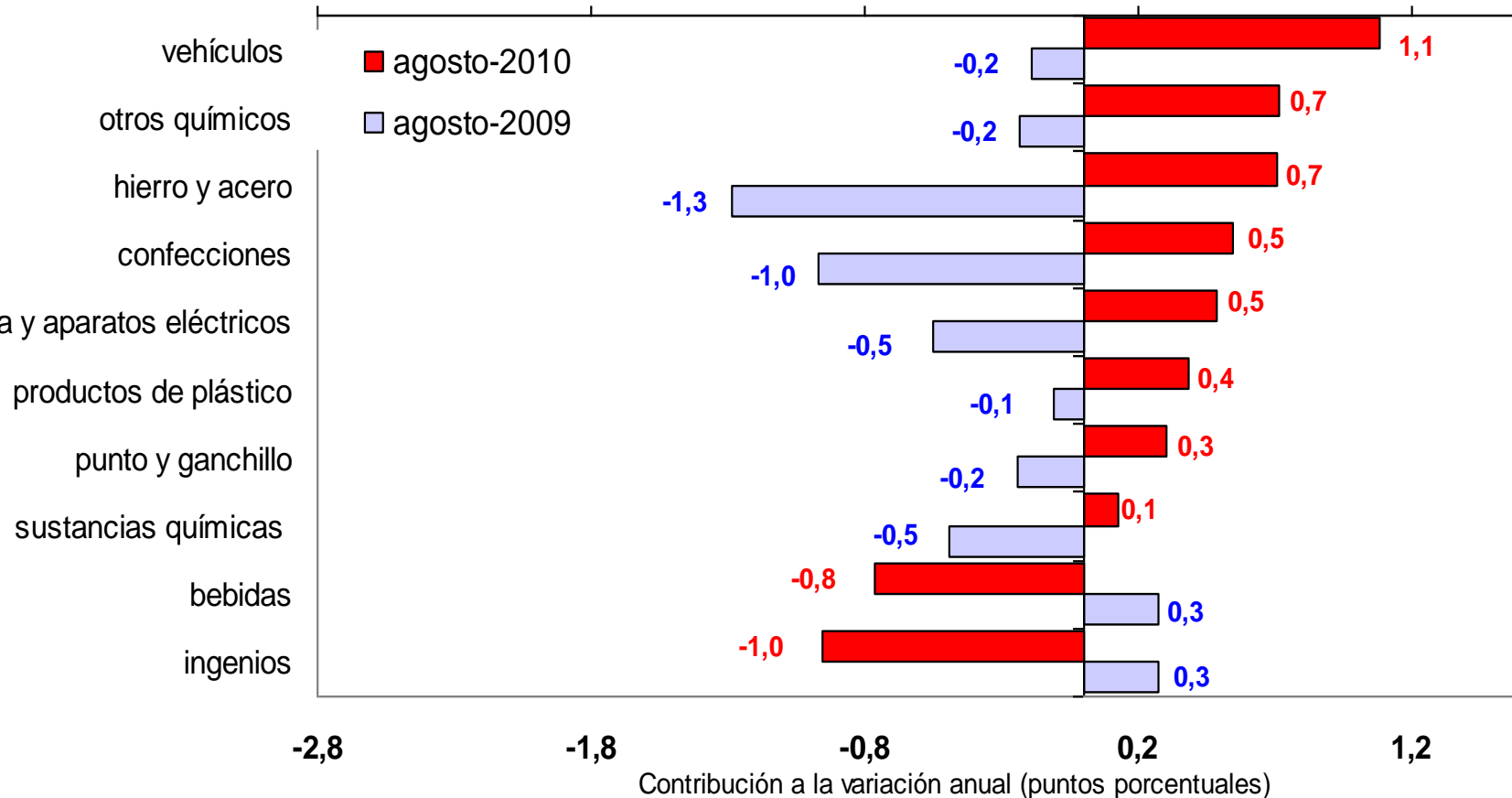


Producción Real

Contribuciones a la variación anual

Mayores contrastes

Actividades

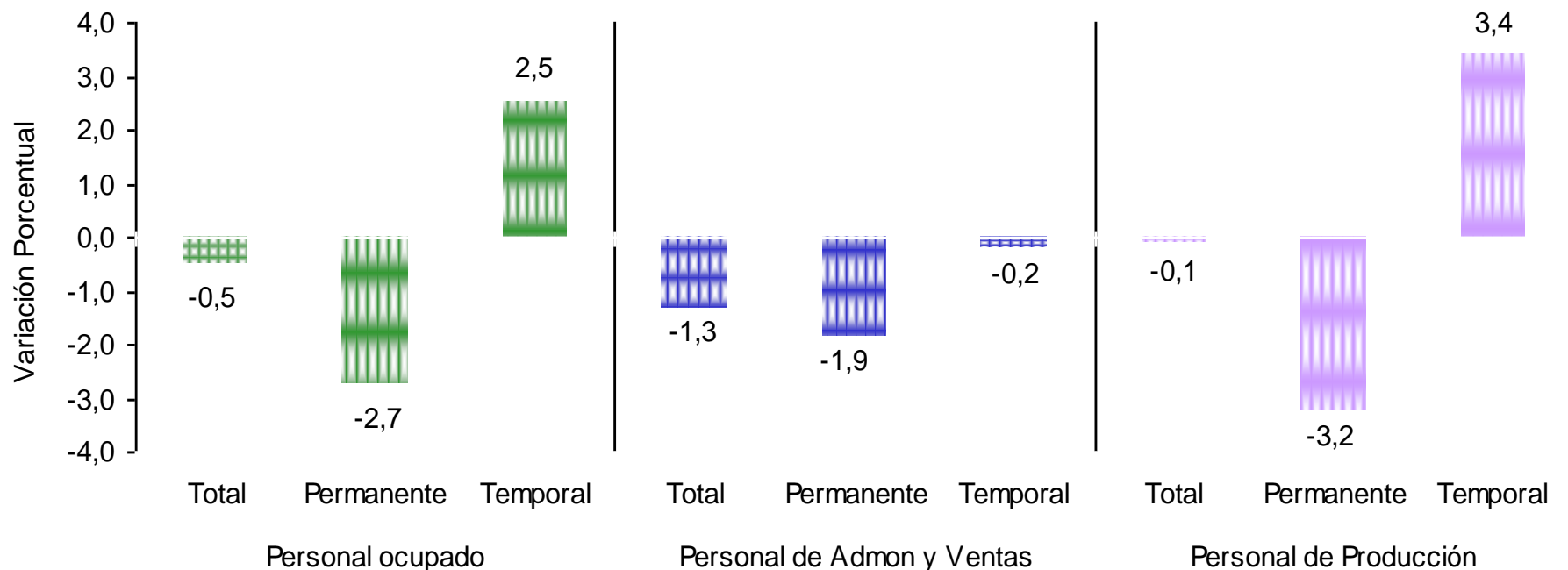


Aporte conjunto 10 actividades: **2,6 pp en 2010** y **(3,5) pp en 2009**

Personal Ocupado e Indicadores Laborales

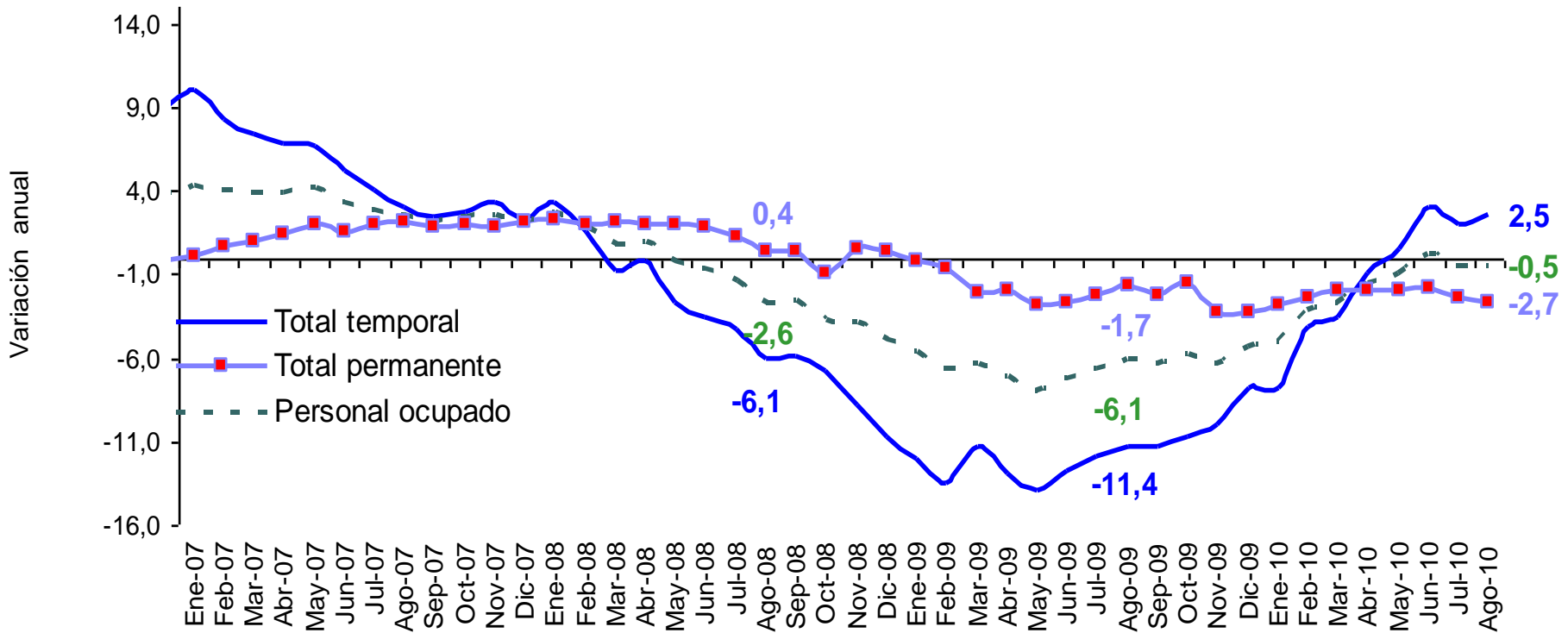
Personal Ocupado por la Industria Según tipo de contrato y categoría ocupacional

Anual

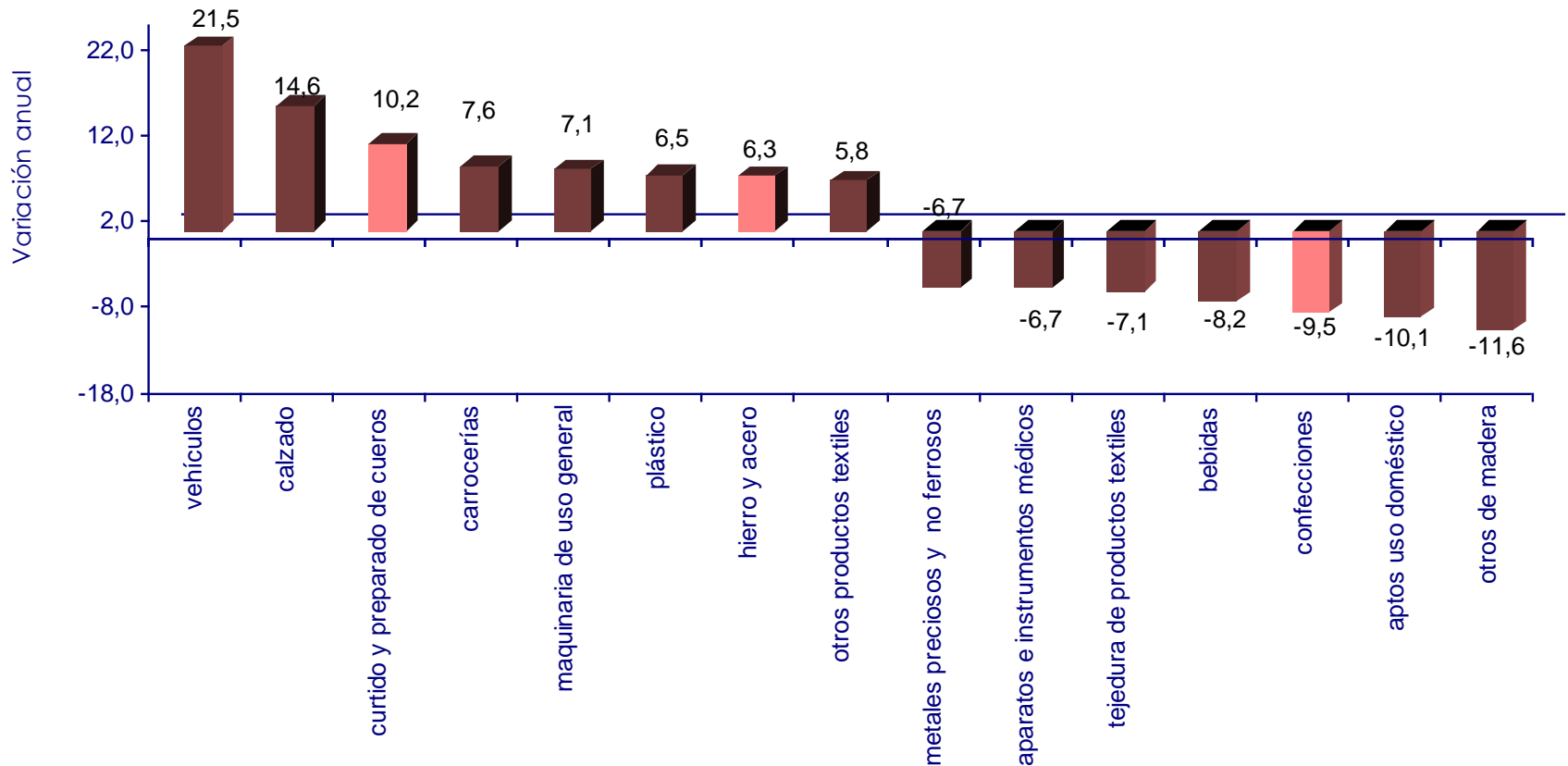


Anual

Personal Ocupado Según Tipo de Contrato



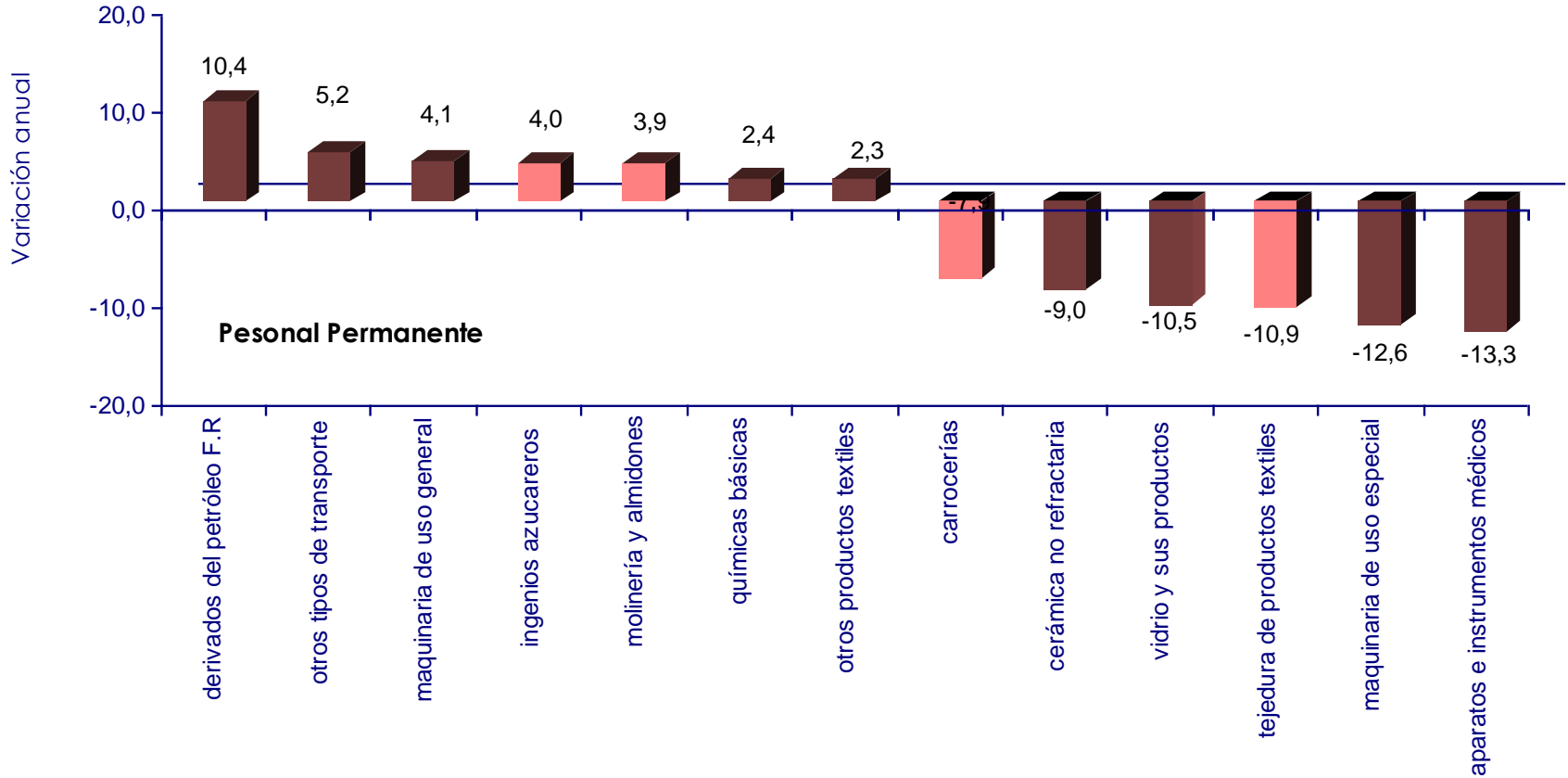
Personal Ocupado Principales variaciones según actividad Anual



Personal Ocupado **PERMANENTE**

Principales variaciones según actividad

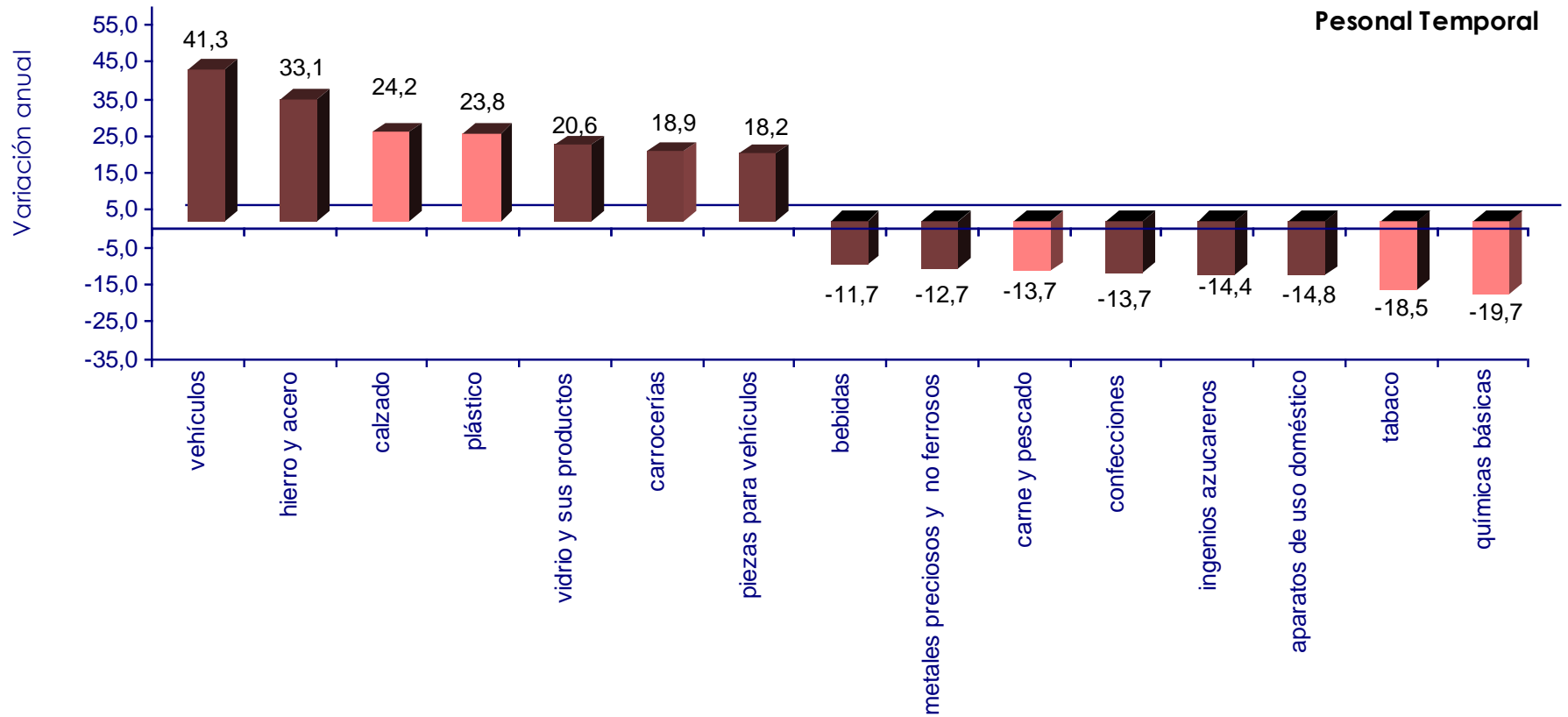
Anual



Personal Ocupado TEMPORAL

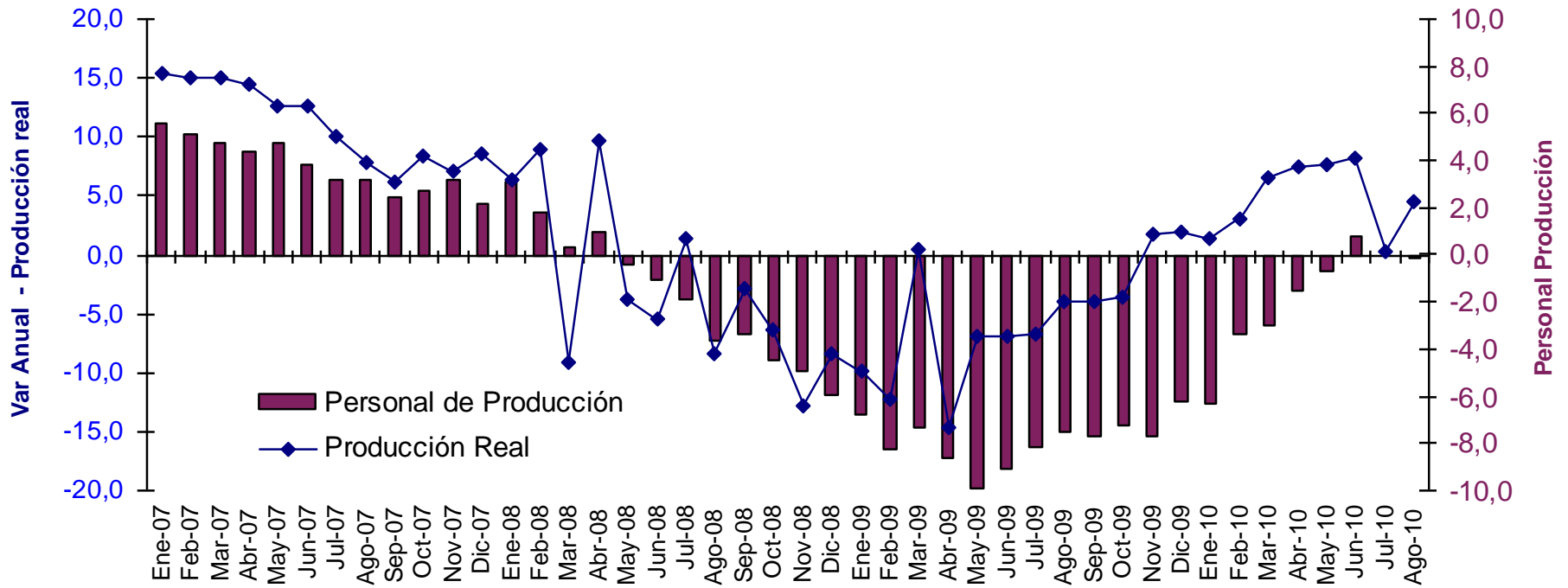
Principales variaciones según actividad

Anual



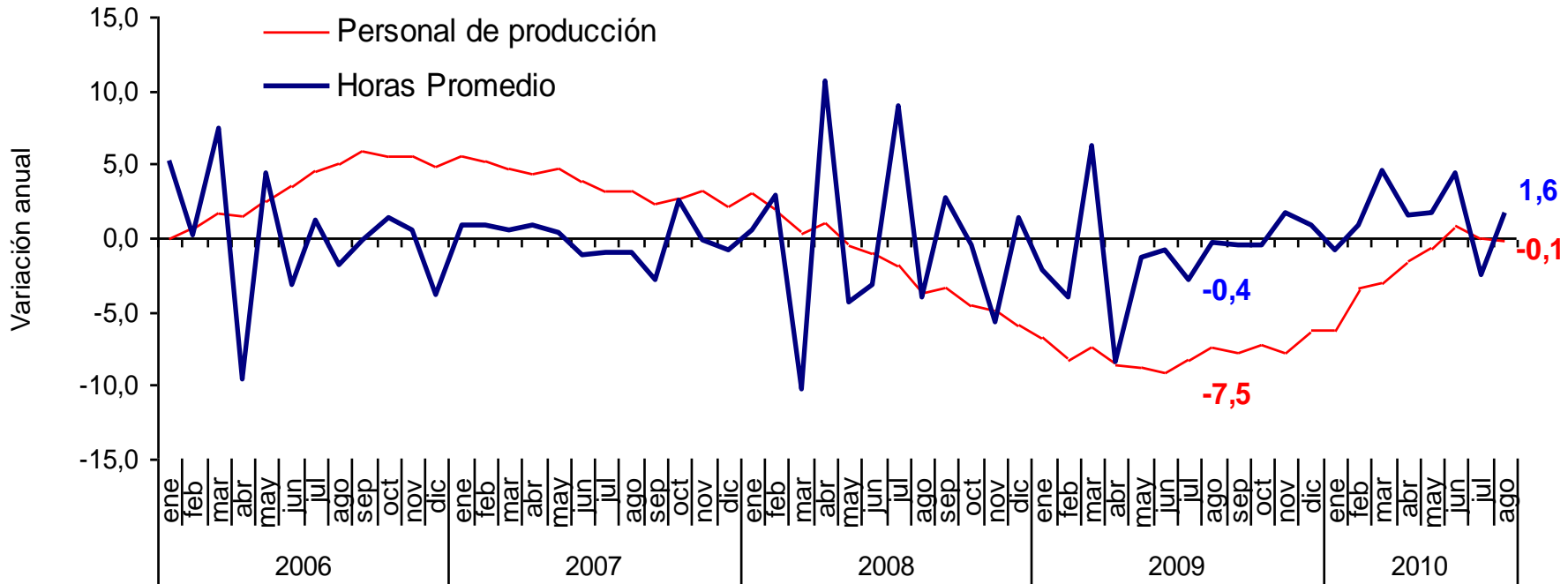
Anual

Producción industrial Vs. Personal Obrero y Operario



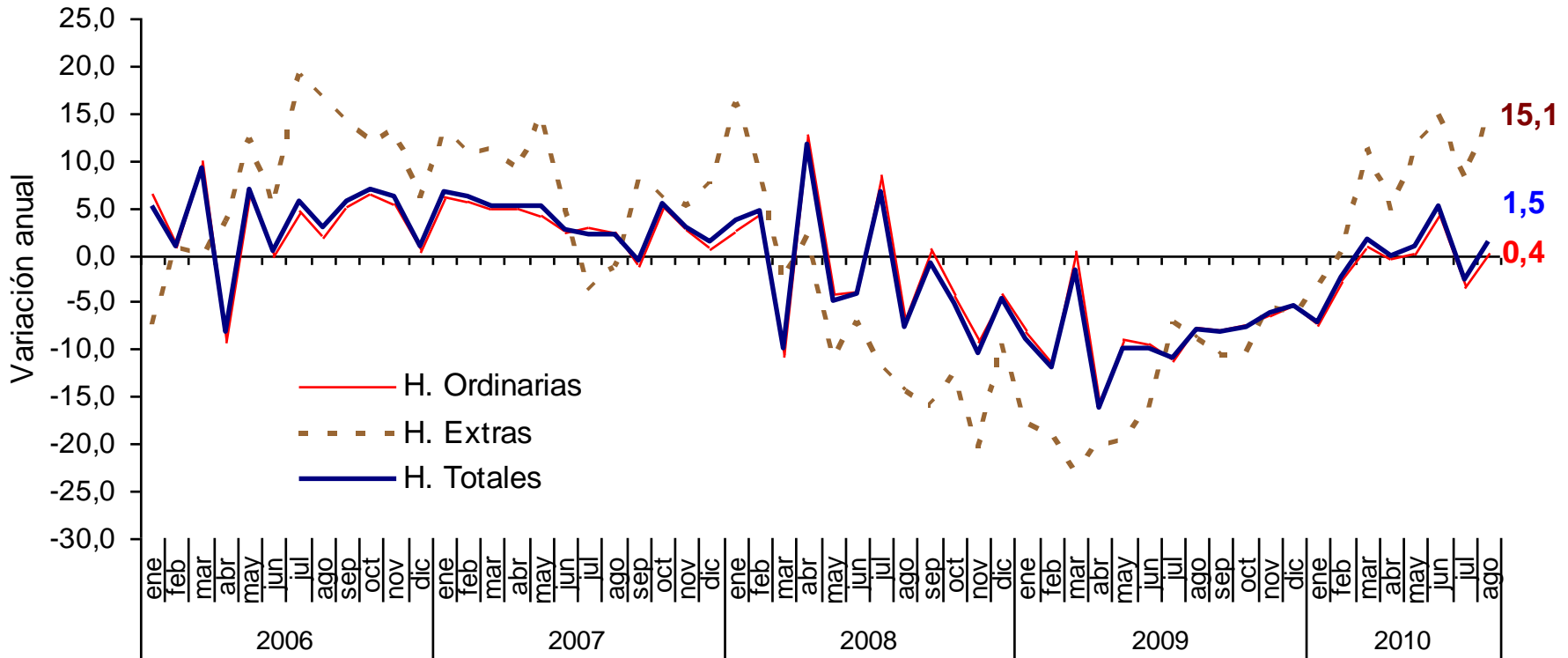
Indicadores Laborales

A. Horas Trabajadas Promedio (variación anual)



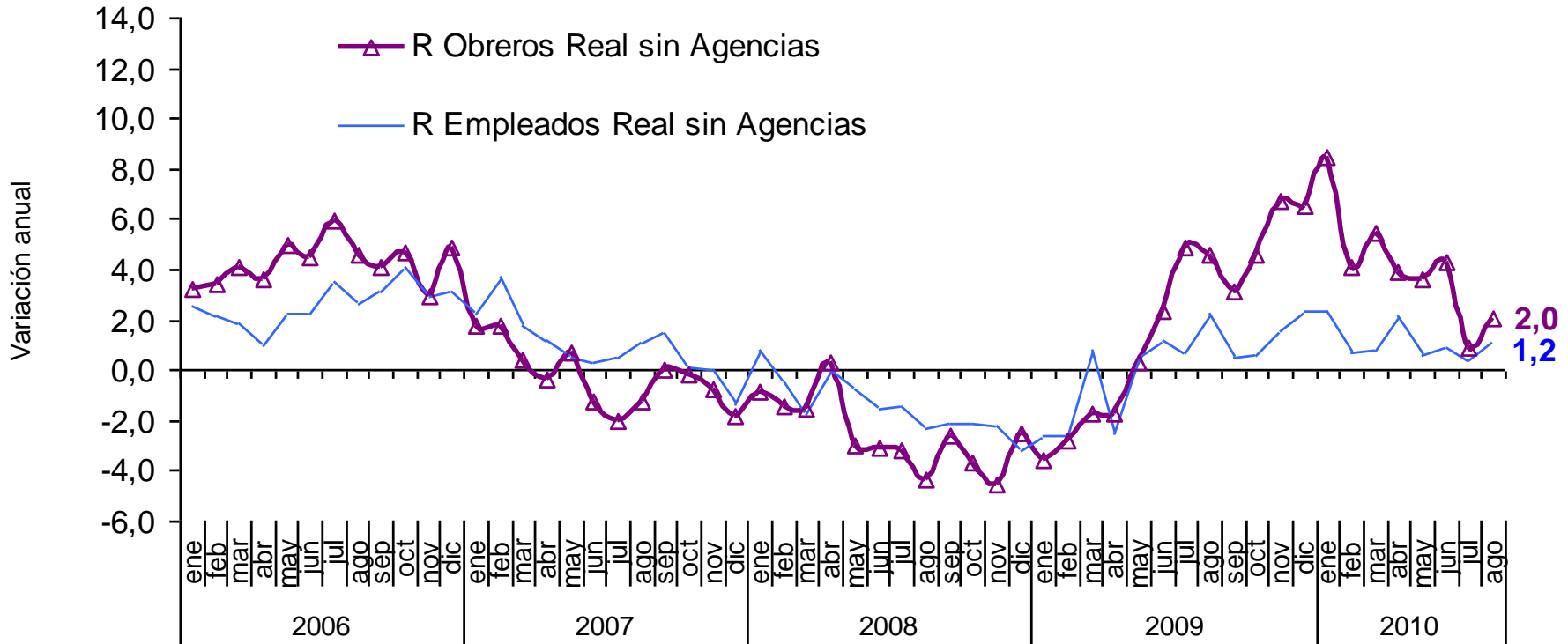
Indicadores Laborales

B. Total Horas Trabajadas (variación anual)



Indicadores Laborales

C. Remuneración Real Promedio*

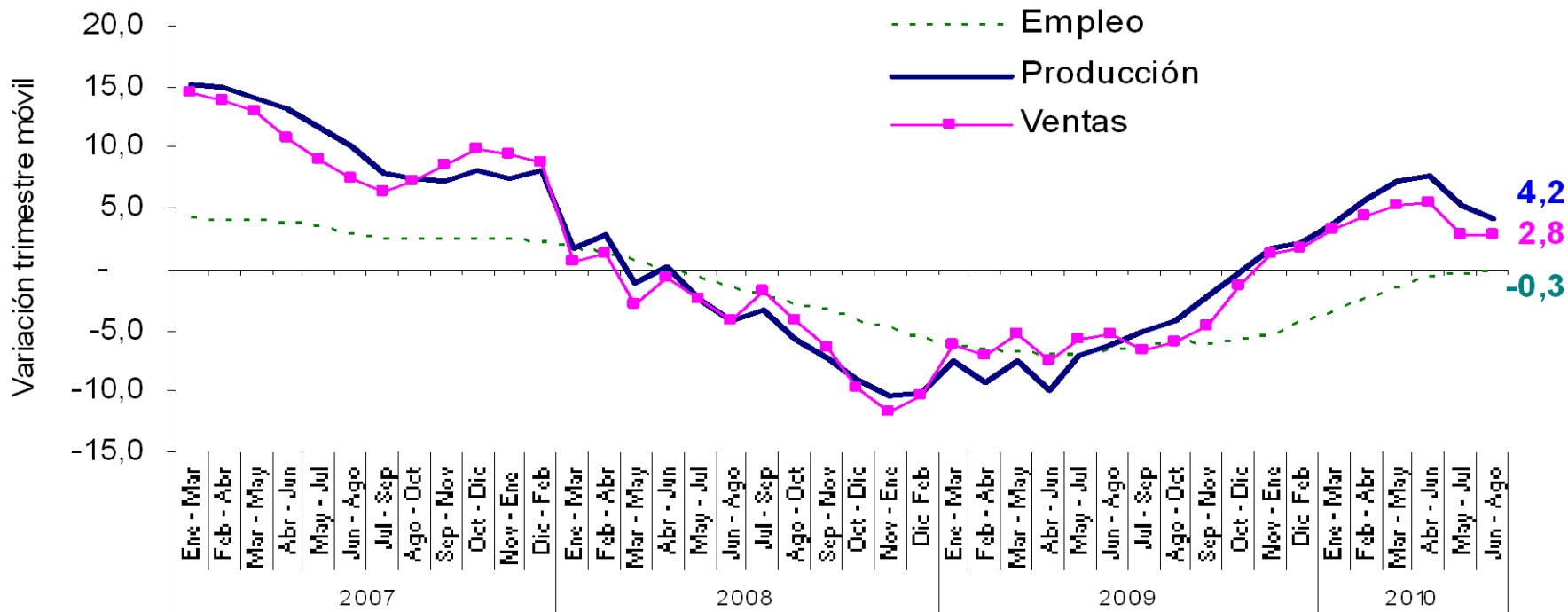


* No se contempla en este cálculo, el personal contratado a través de agencias.

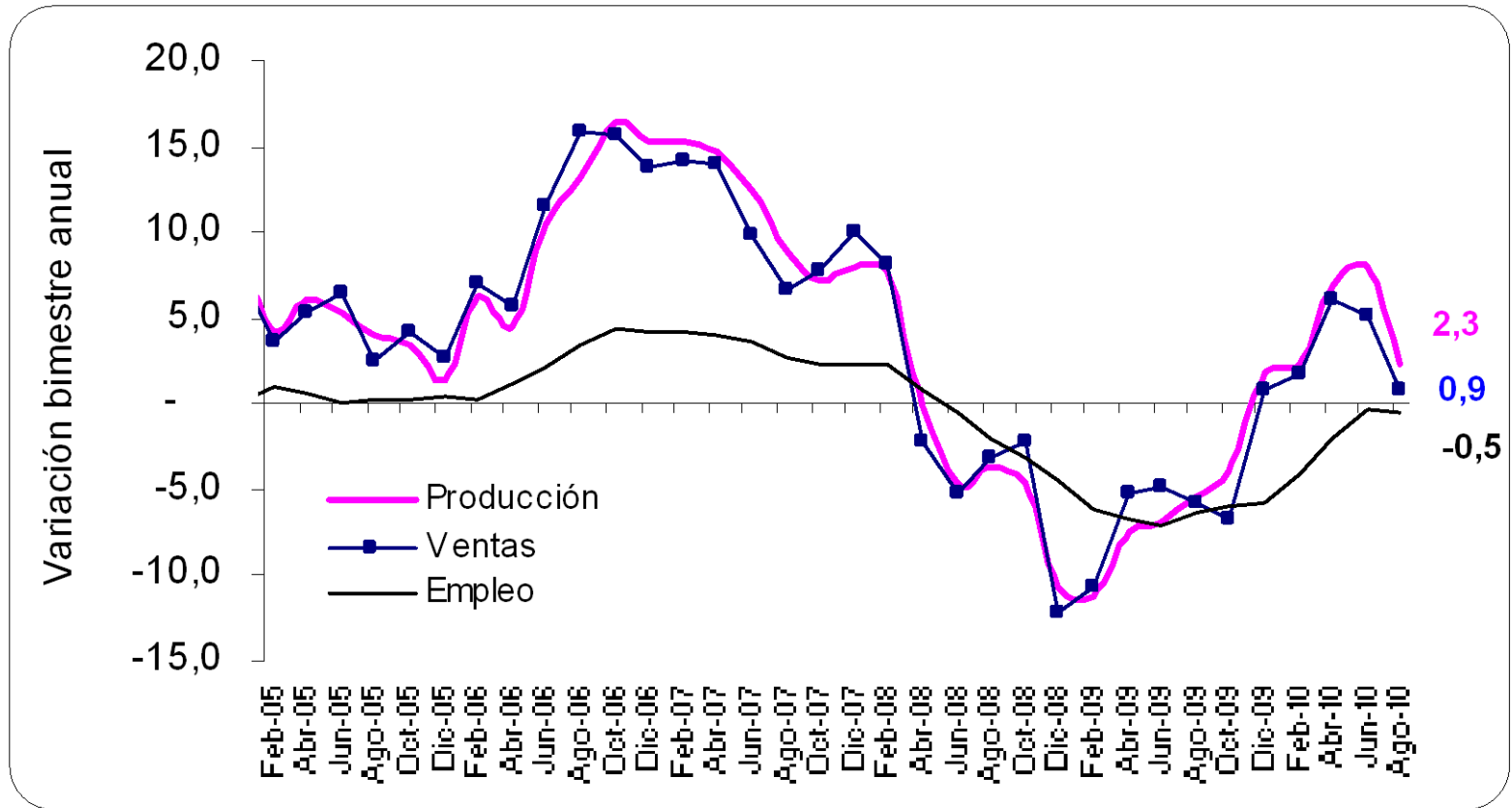
Principales variables

- Trimestre móvil
- Bimestre IV de 2010

Principales Variables Trimestre Móvil



Principales Variables Evolución bimestral

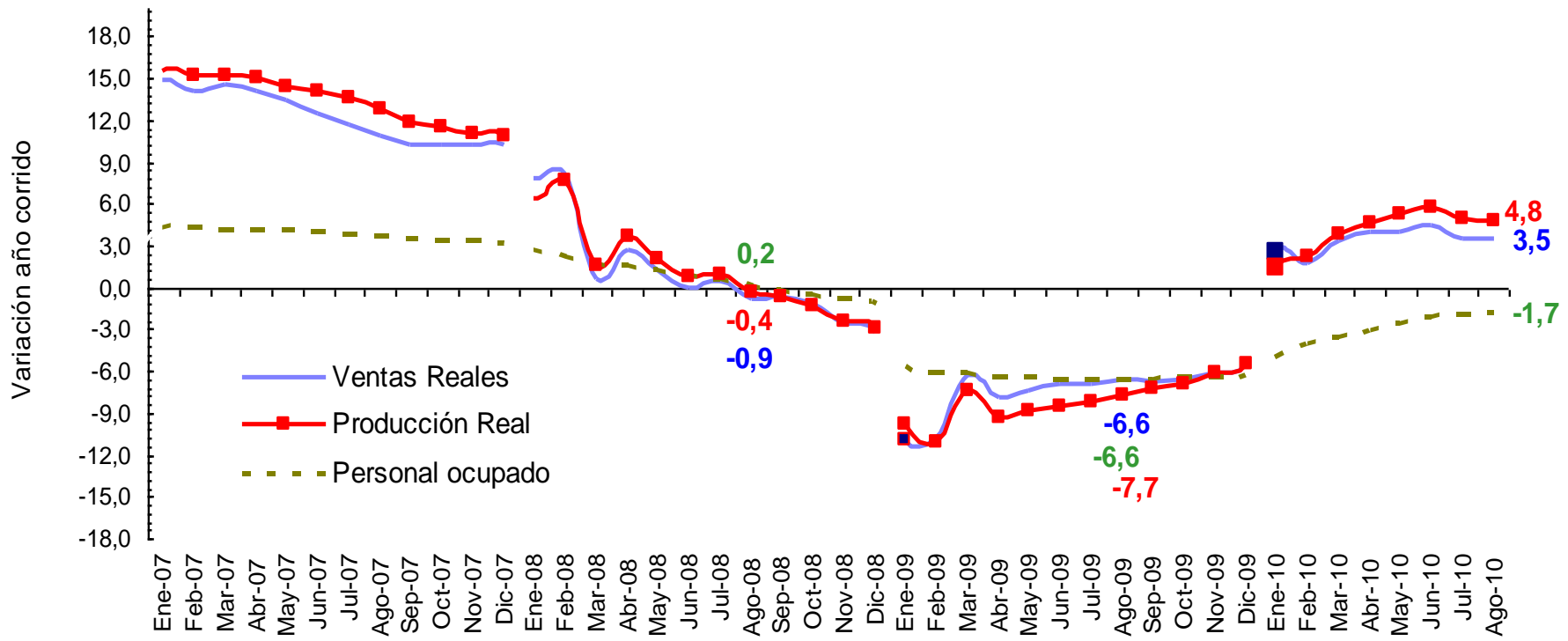


Variación Año Corrido

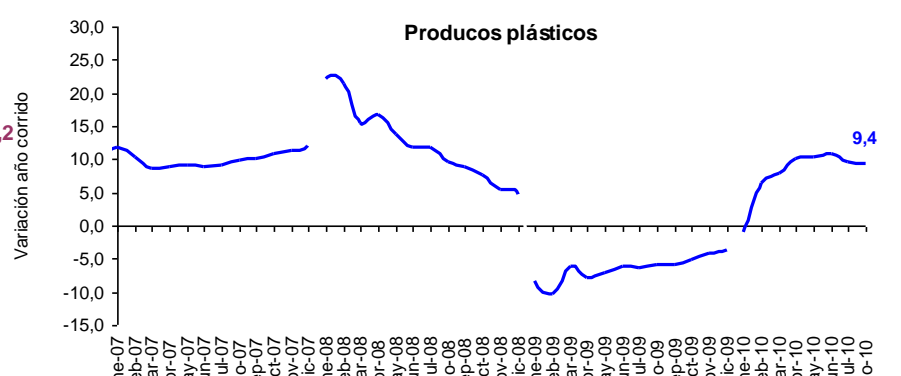
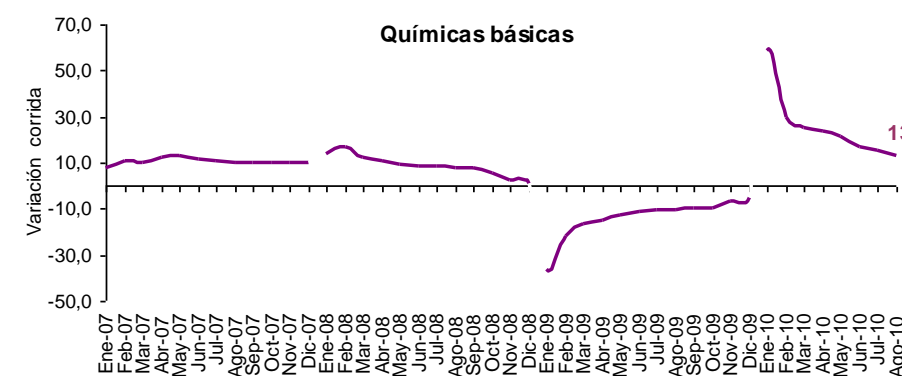
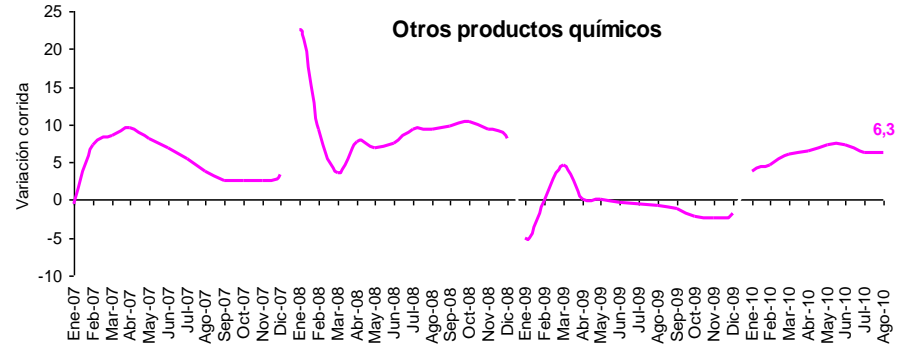
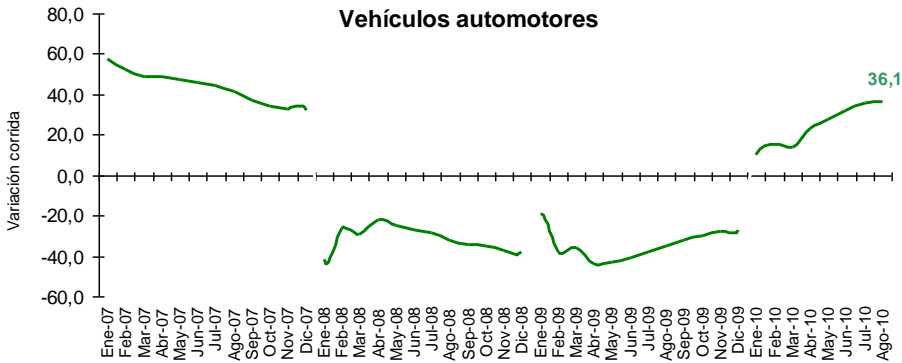
Enero – Agosto (2010 / 2009)



Resultados Generales



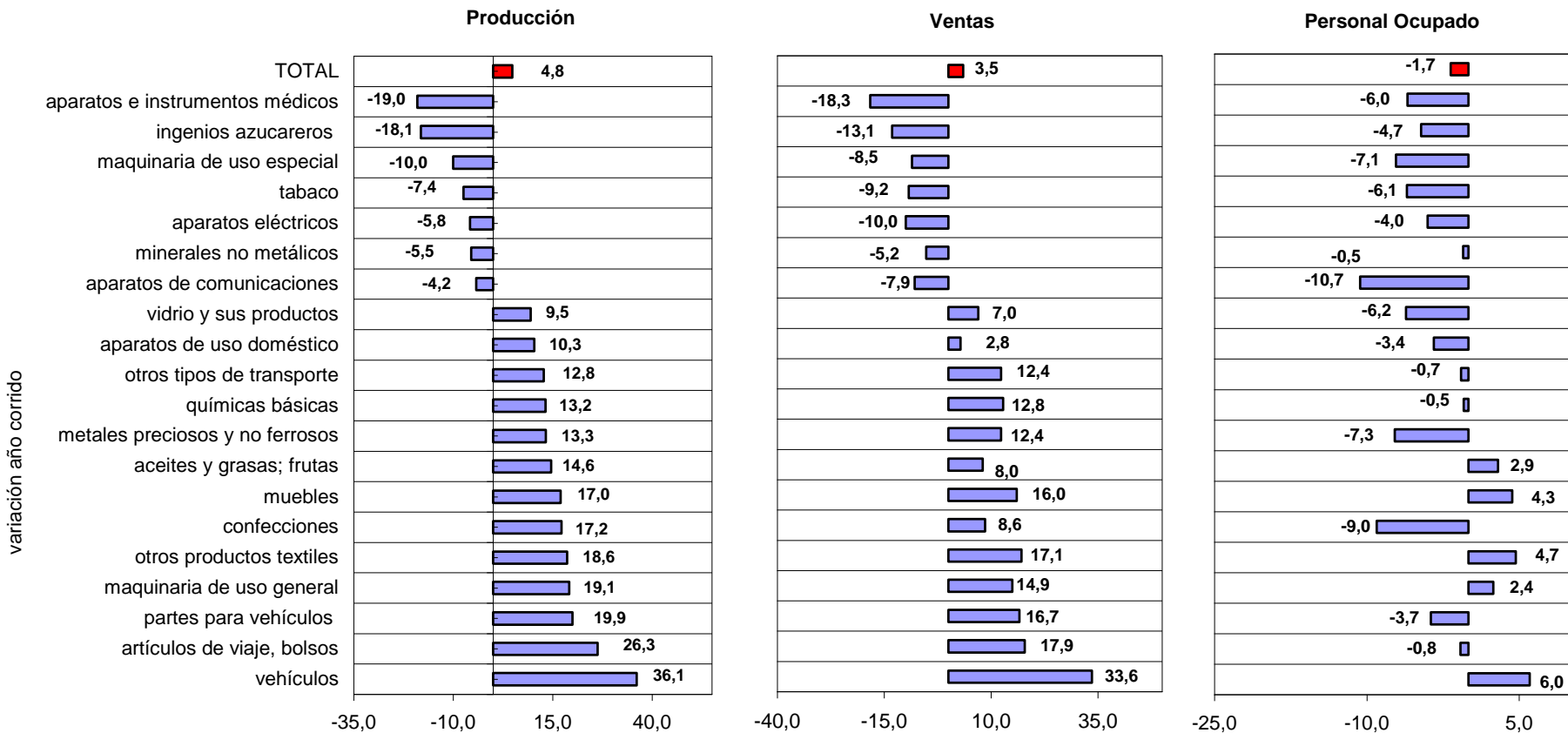
Mayores contribuciones a la variación año corrido de la Producción industrial



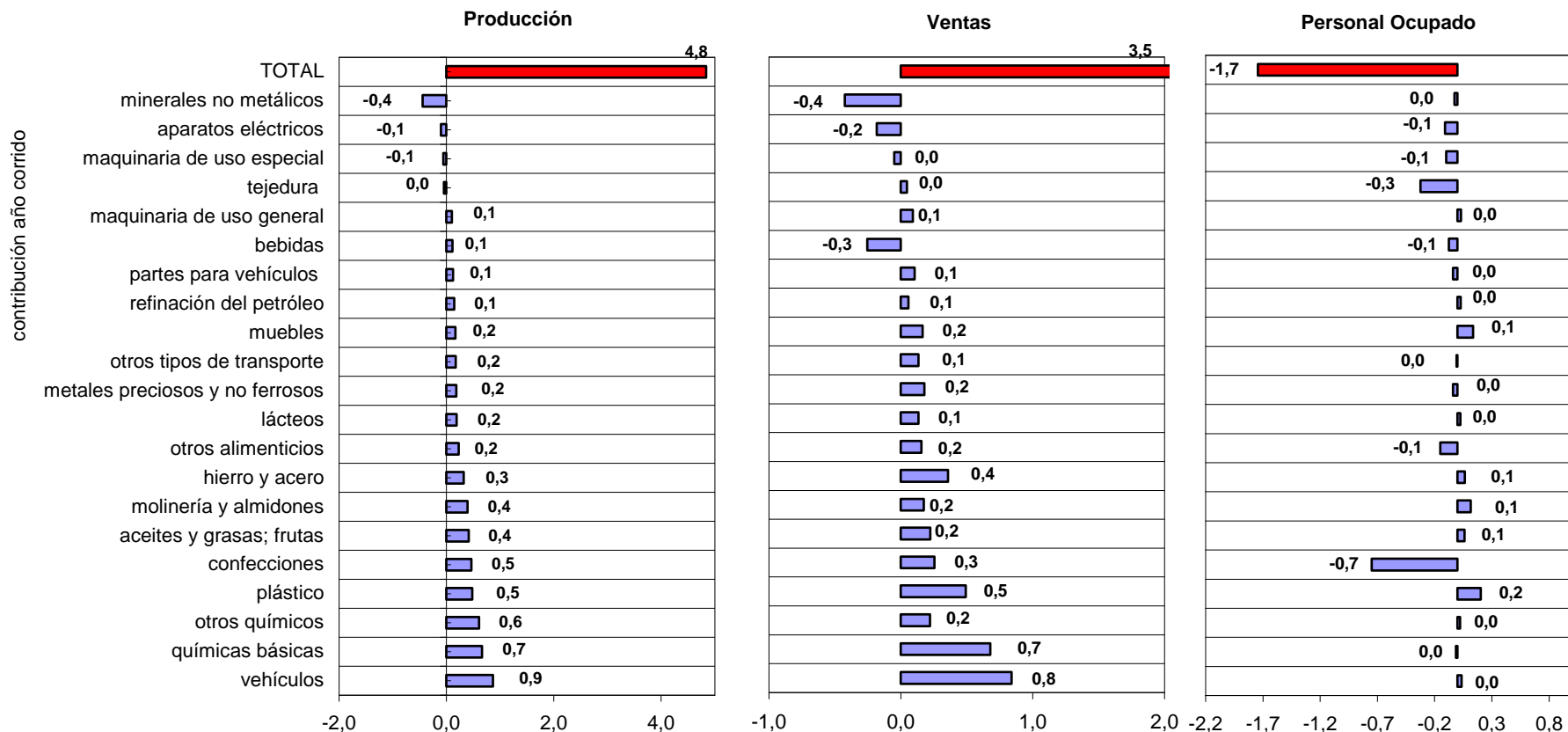
Estos cuatro subsectores aportaron conjuntamente 2,7 puntos porcentuales a la variación

Muestra Mensual Manufacturera

Dinámica 22 principales subsectores (variación corrida)



Muestra Mensual Manufacturera Dinámica 22 principales subsectores (contribución corrida)

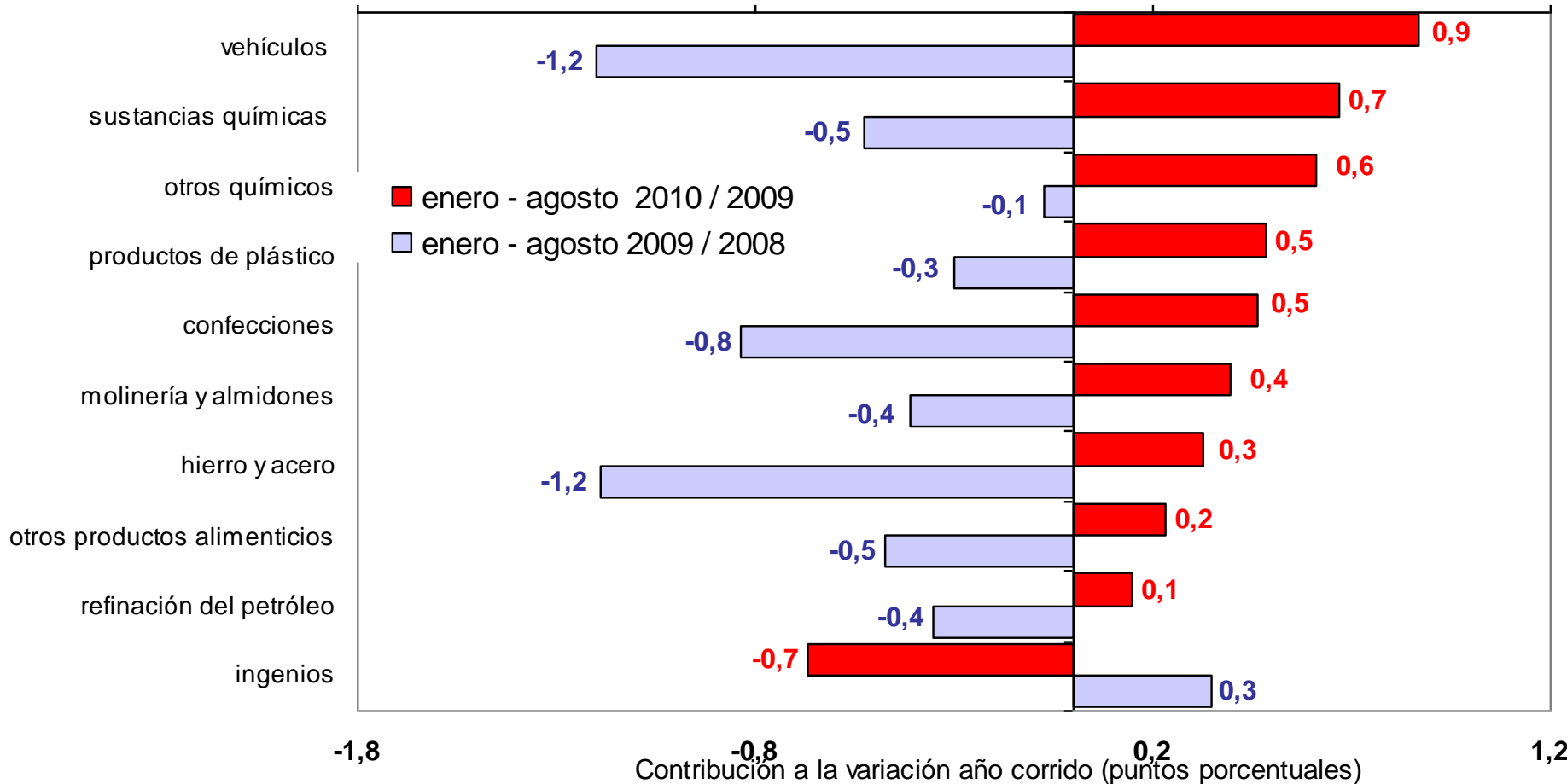


Producción Real

Contribuciones a la variación año corrido

Mayores contrastes

actividades

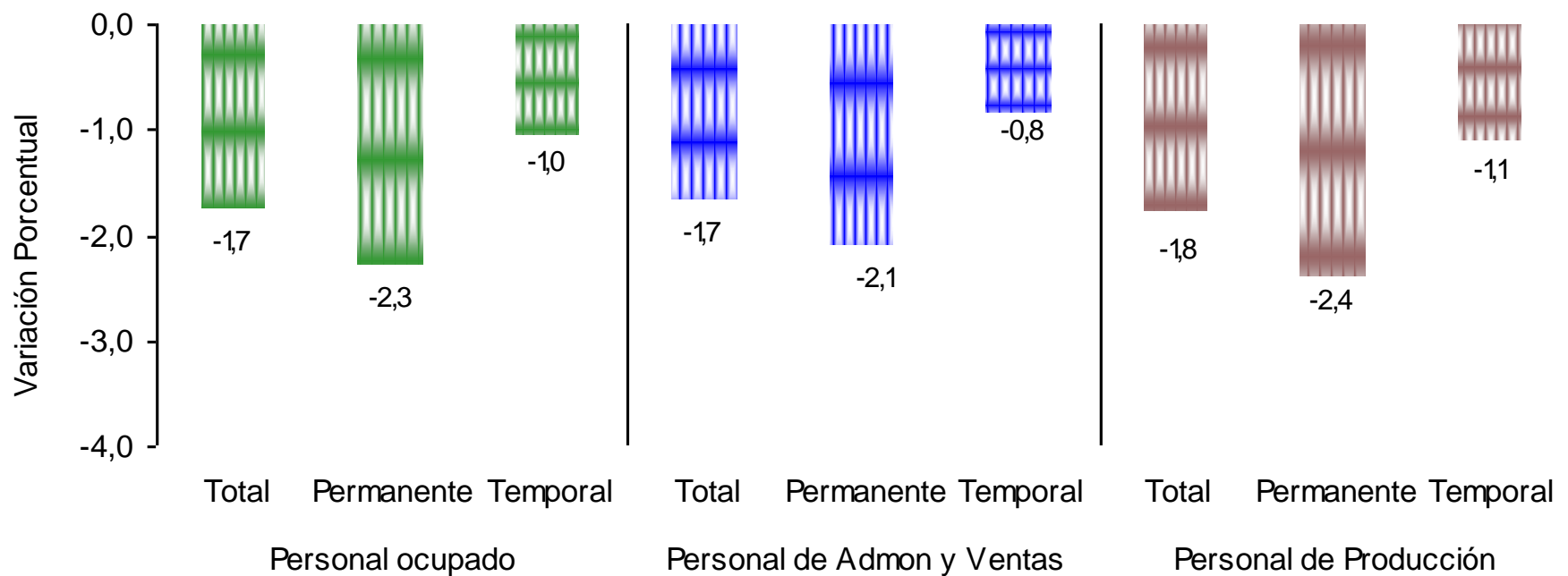


Aporte conjunto 10 actividades: **3,5 pp. año 2010** y **(5,0) pp. año 2009**

Personal Ocupado

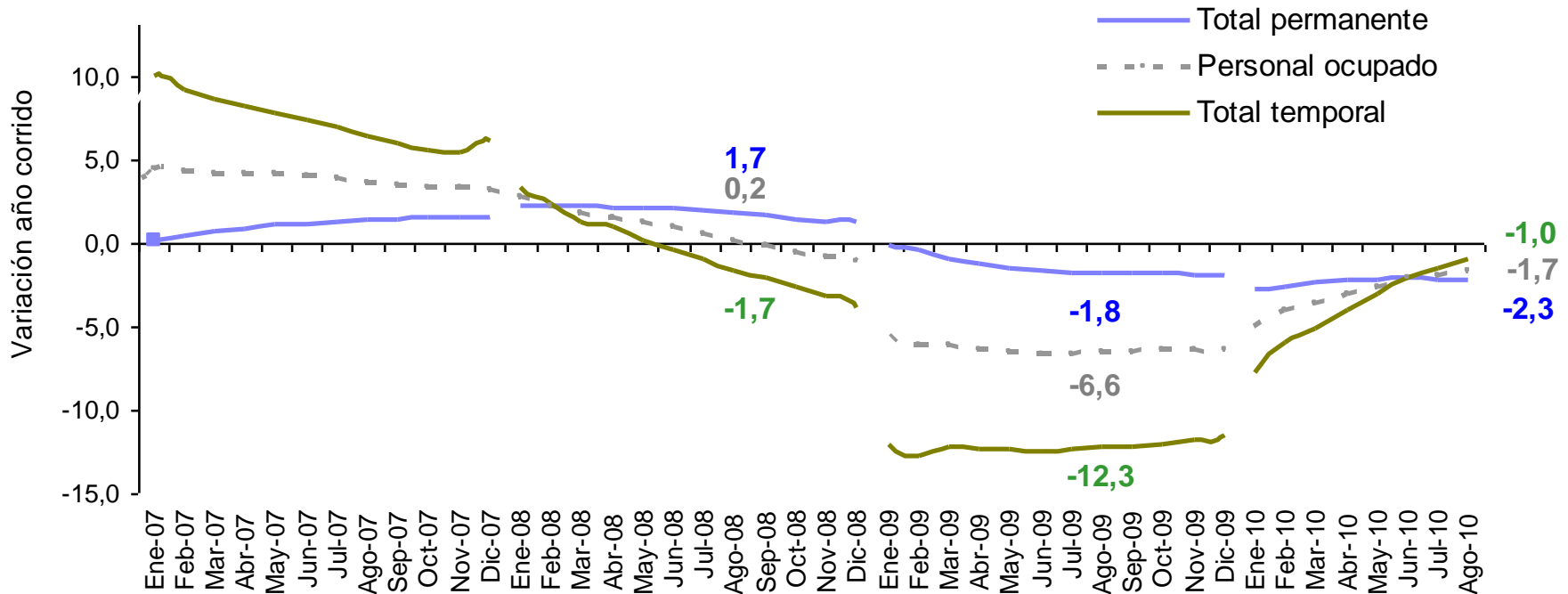
Según tipo de contrato y categoría ocupacional

Año corrido



Año corrido

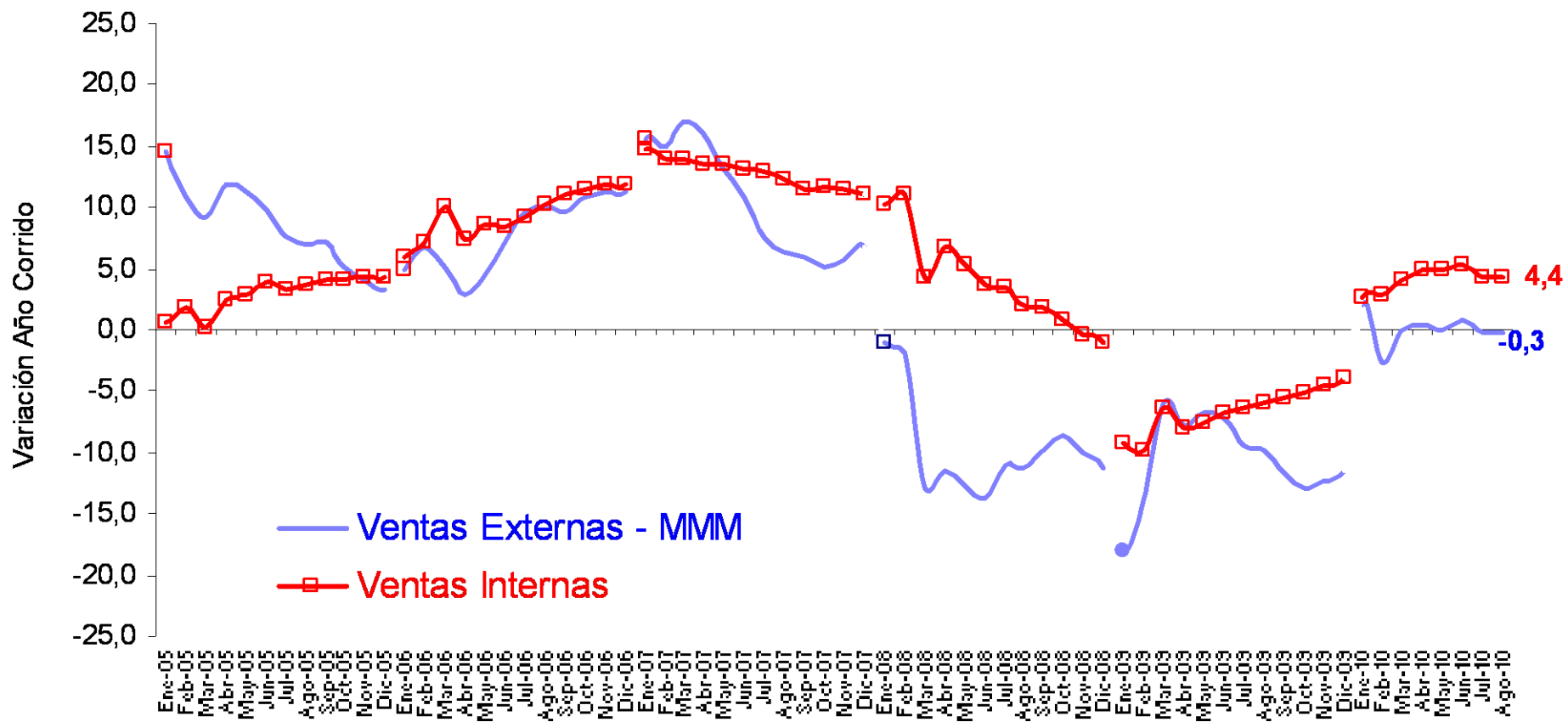
Personal Ocupado Según tipo de contrato



Ventas del sector fabril según mercado de destino

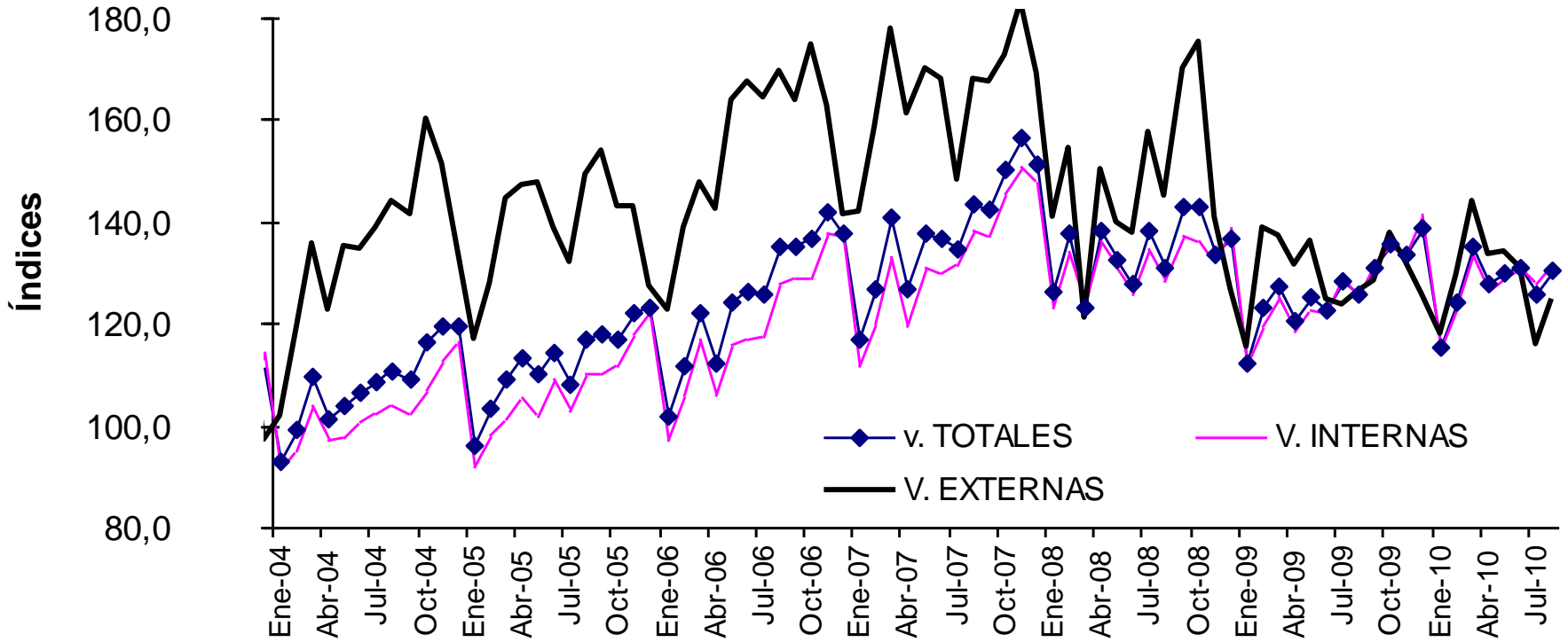


Comportamiento de las Ventas Fabriles según mercado de destino



Índice de las Ventas Fabriles según mercado de destino

Colombia. Ventas del sector fabril según mercado de destino
(2004 - 2010 agosto)



Variación 12 meses

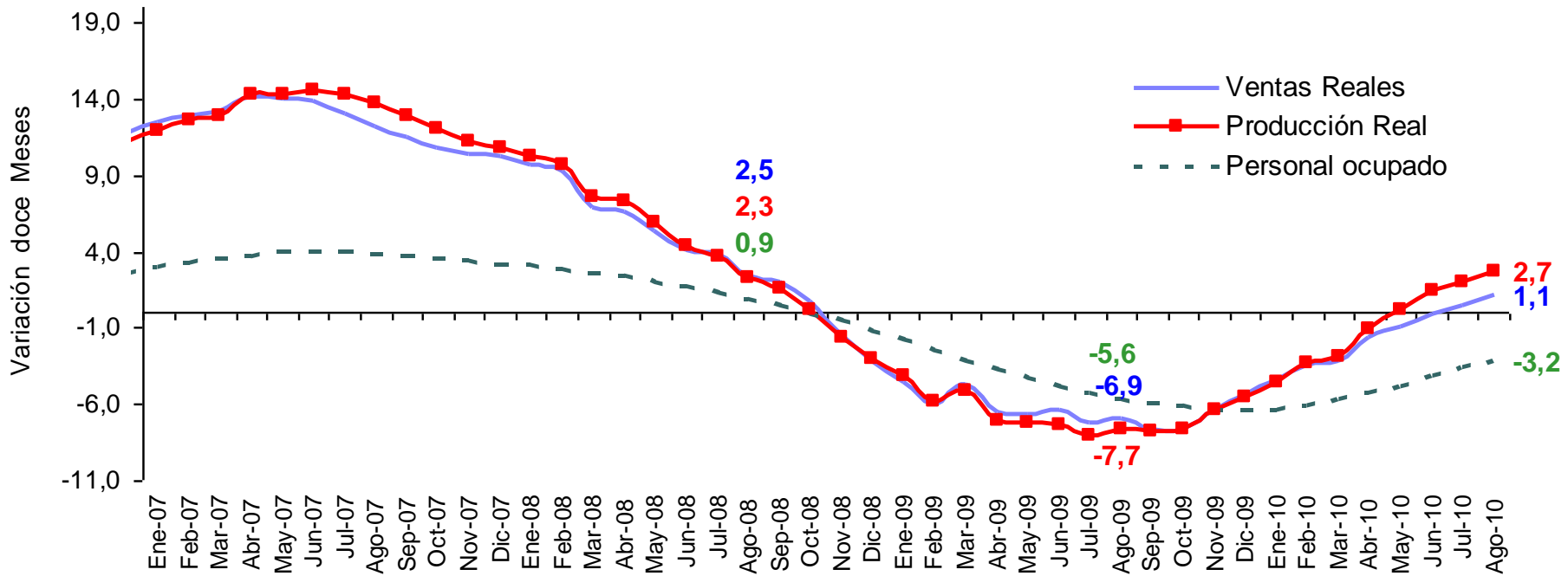
Septiembre 2009 – agosto 2010 /
septiembre 2008 – agosto 2009



Muestra Mensual Manufacturera

Dinámica Variables principales

12 meses





Muestra Mensual Manufacturera

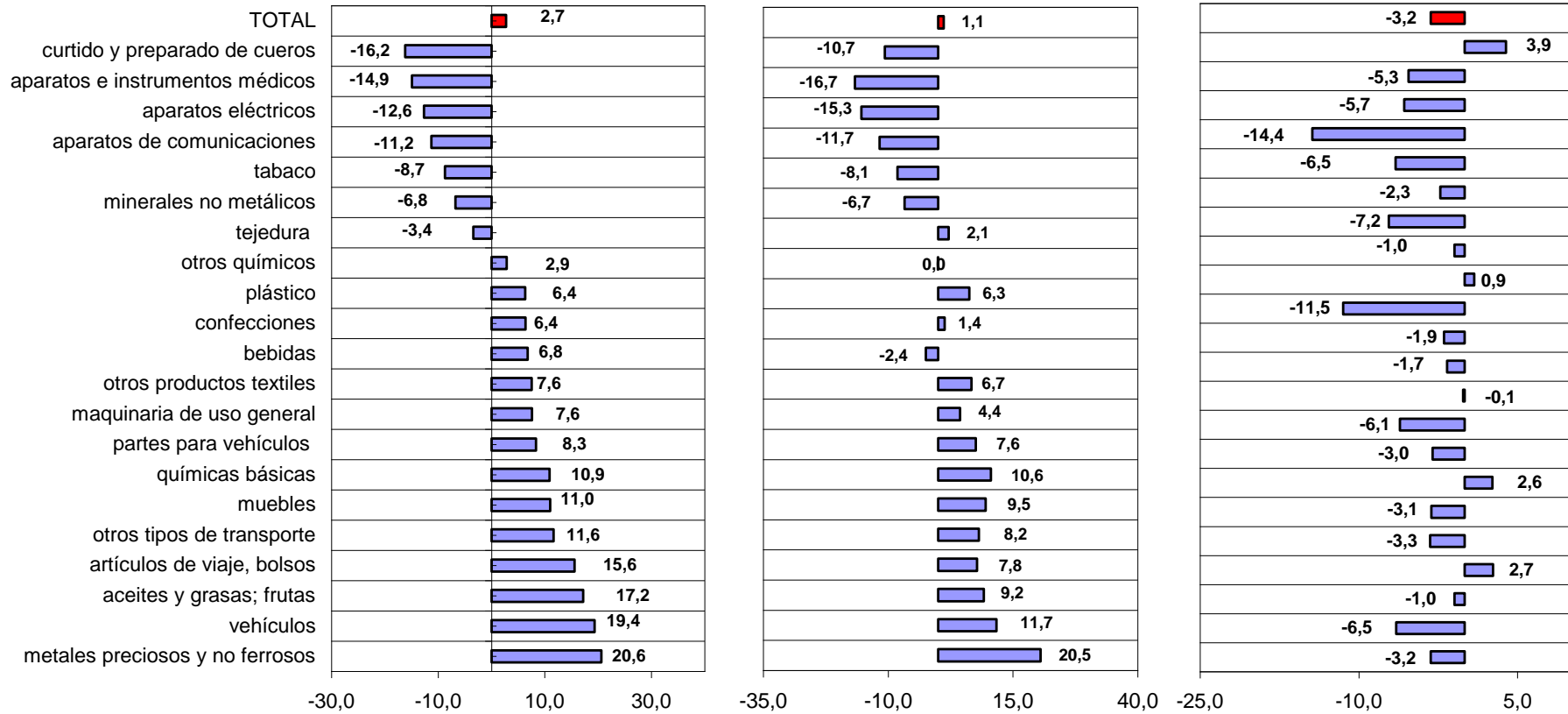
Dinámica 22 principales subsectores (variación 12 meses)

variación 12 meses

Producción

Ventas

Personal Ocupado



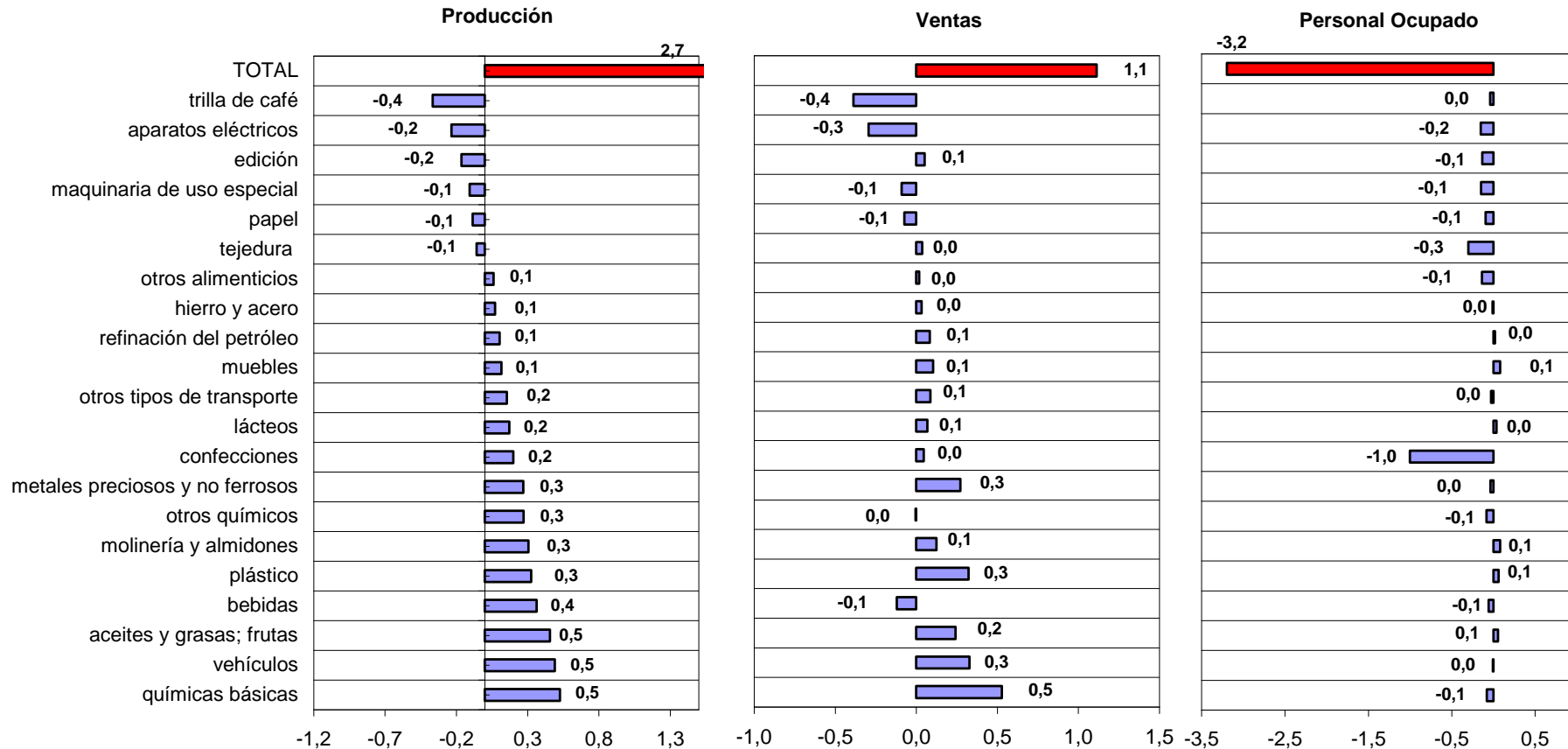


Muestra Mensual Manufacturera

Dinámica 22 principales subsectores

(contribución 12 meses)

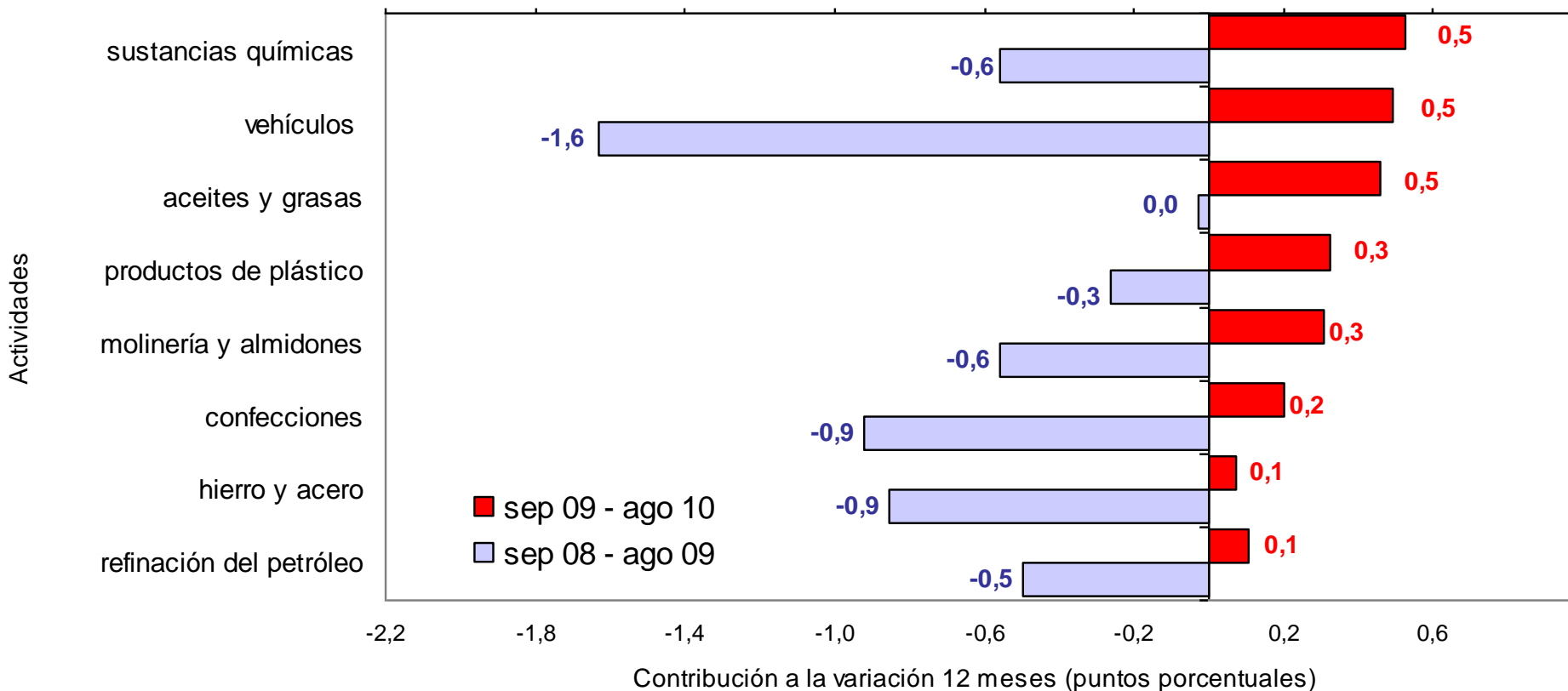
contribución 12 meses



Producción Real

Contribuciones a la variación doce meses

Mayores contrastes



Aporte conjunto 8 actividades: **2,5 acumulado a 2010** y **(5,3) 12 meses a 2009**

Agregación

- Según uso o destino – CUODE
- Transformación de alimentos
- Vehículos, carrocerías, partes y piezas

CUODE

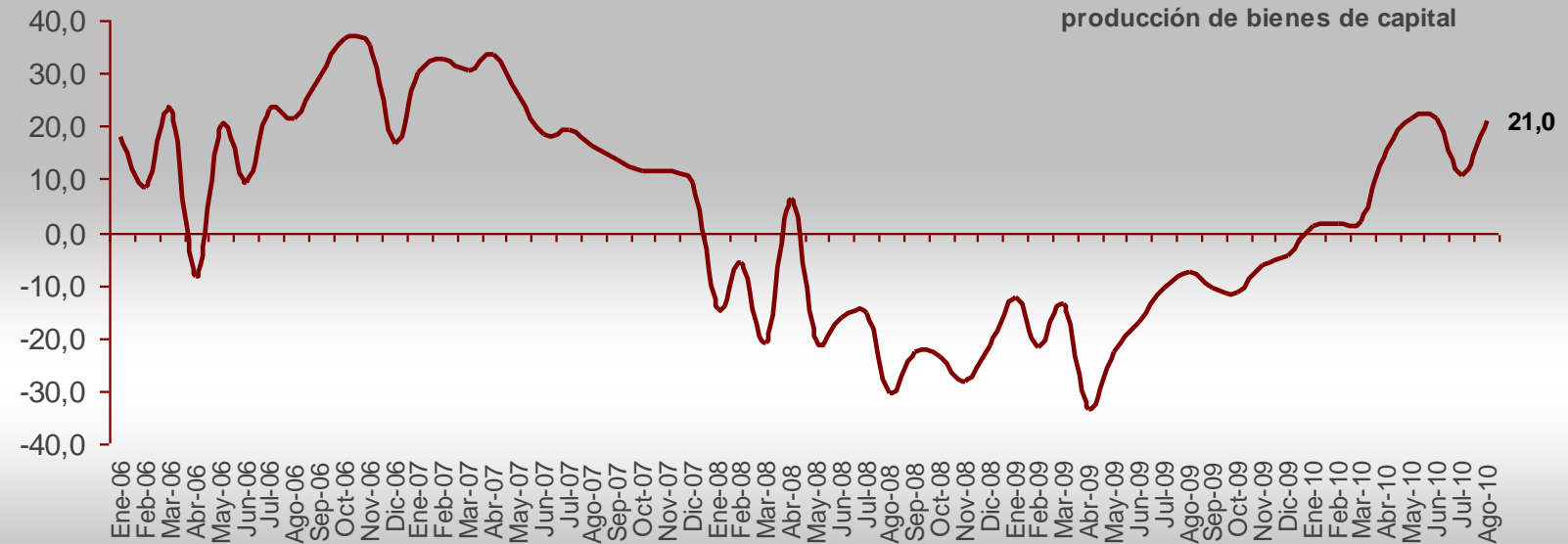
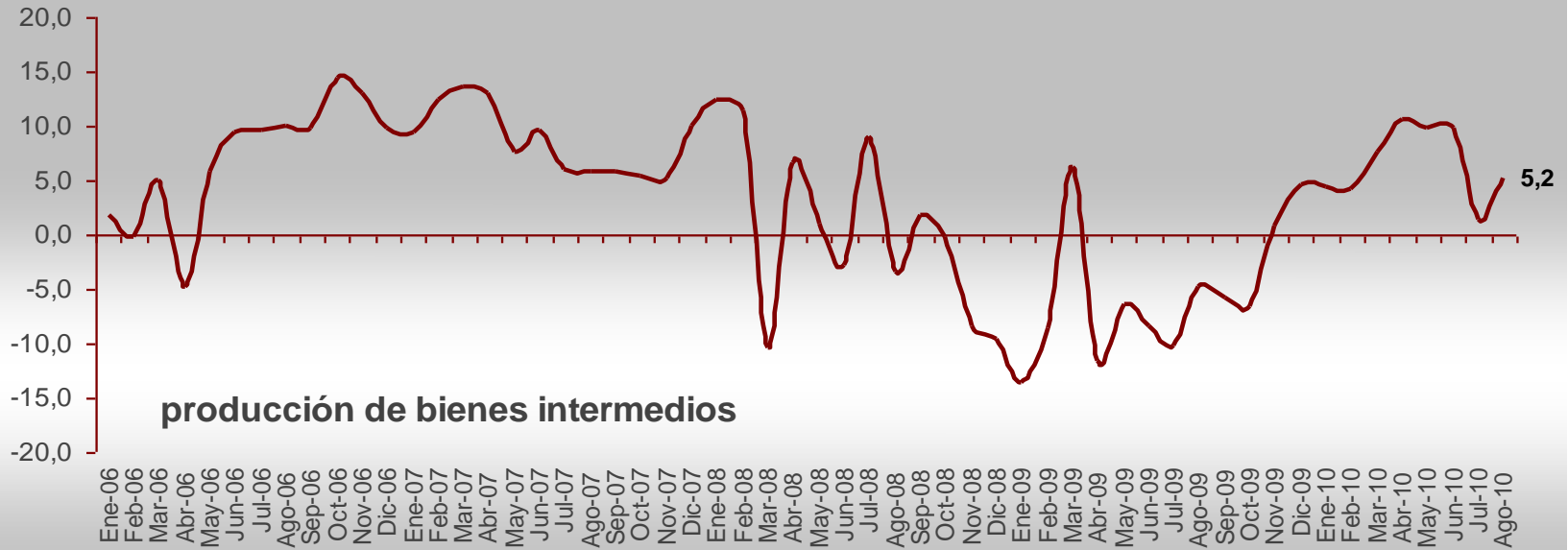
Agosto de 2010

TIPO DE BIEN	Variaciones anuales	Participación anual	Contribución anual
Construcción	1,7	7,6	0,1
Consumo	0,3	39,4	0,1
Capital	21,0	11,1	2,0
Intermedio	5,2	42,0	2,2
No clasificados	-42,8	0,0	0,0
Total Nacional		100,0	4,4

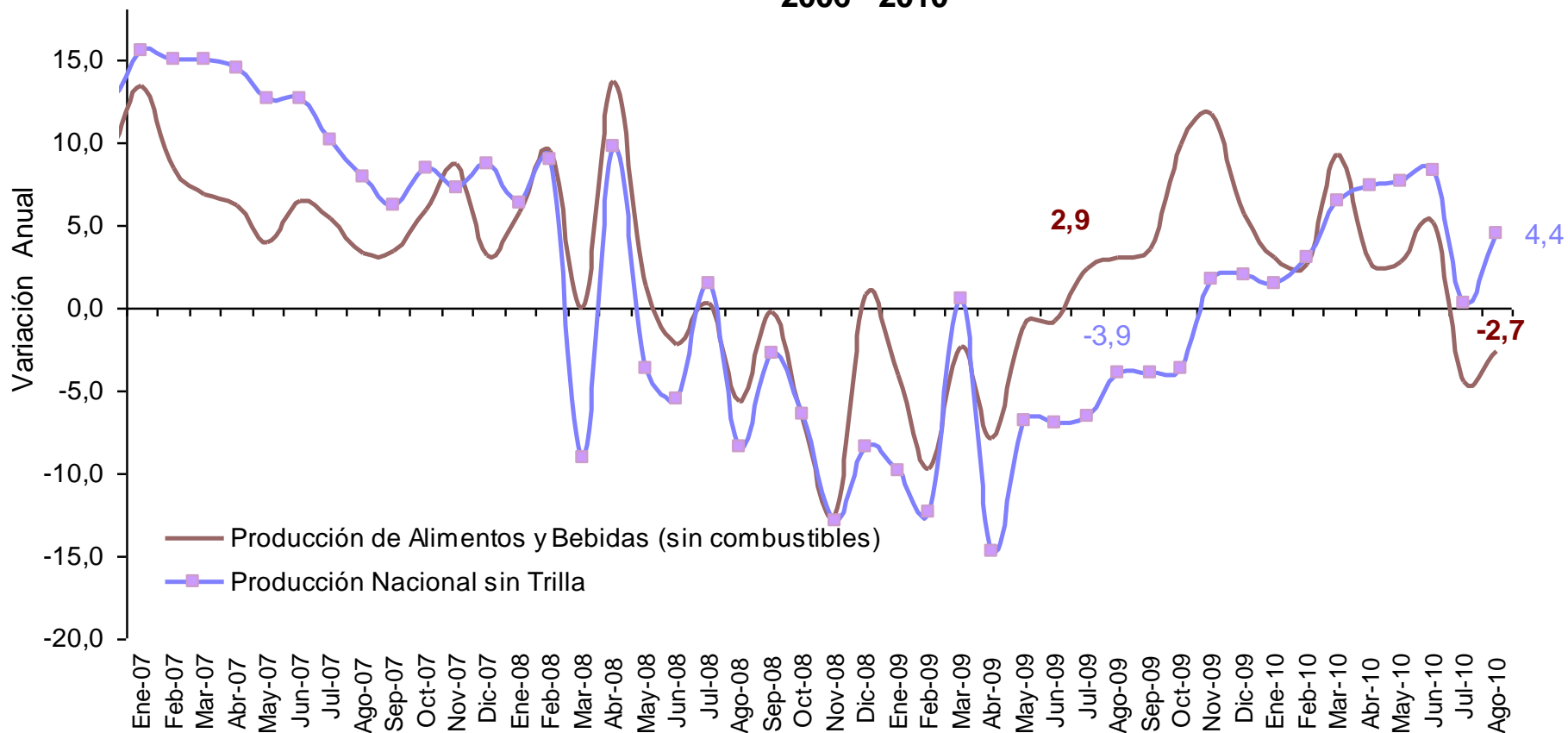
* Los Bienes de Consumo e Intermedios representan el 82,4% del total de la producción.



CUODE



Producción de Alimentos y Bebidas Vs Producción total 2006 - 2010



Producción industrial de Alimentos y Bebidas *

Clase	Particip. 2009	Particip. agosto / 2010	Variación anual agosto / 2010	Contrib.	V. año corrido a agosto / 2010	Contrib.
Carnes y Pescado	13,5	12,5	-0,5	-0,1	0,9	0,1
Aceites y Grasas	10,1	8,4	1,7	0,1	10,3	1,0
Lácteos	10,3	11,0	2,6	0,3	6,3	0,6
Molinería, Almidones	18,6	21,1	7,0	1,3	7,0	1,3
Panadería	5,5	5,4	-5,6	-0,3	-1,4	-0,1
Ingenios, trapiches	10,5	9,2	-23,7	-2,8	-19,1	-2,0
Otros alimentos	15,2	15,8	8,8	1,2	5,3	0,8
Bebidas	16,2	16,7	-13,4	-2,5	2,2	0,4
Total	100,0	100,0	-2,7	-2,7	2,1	2,1

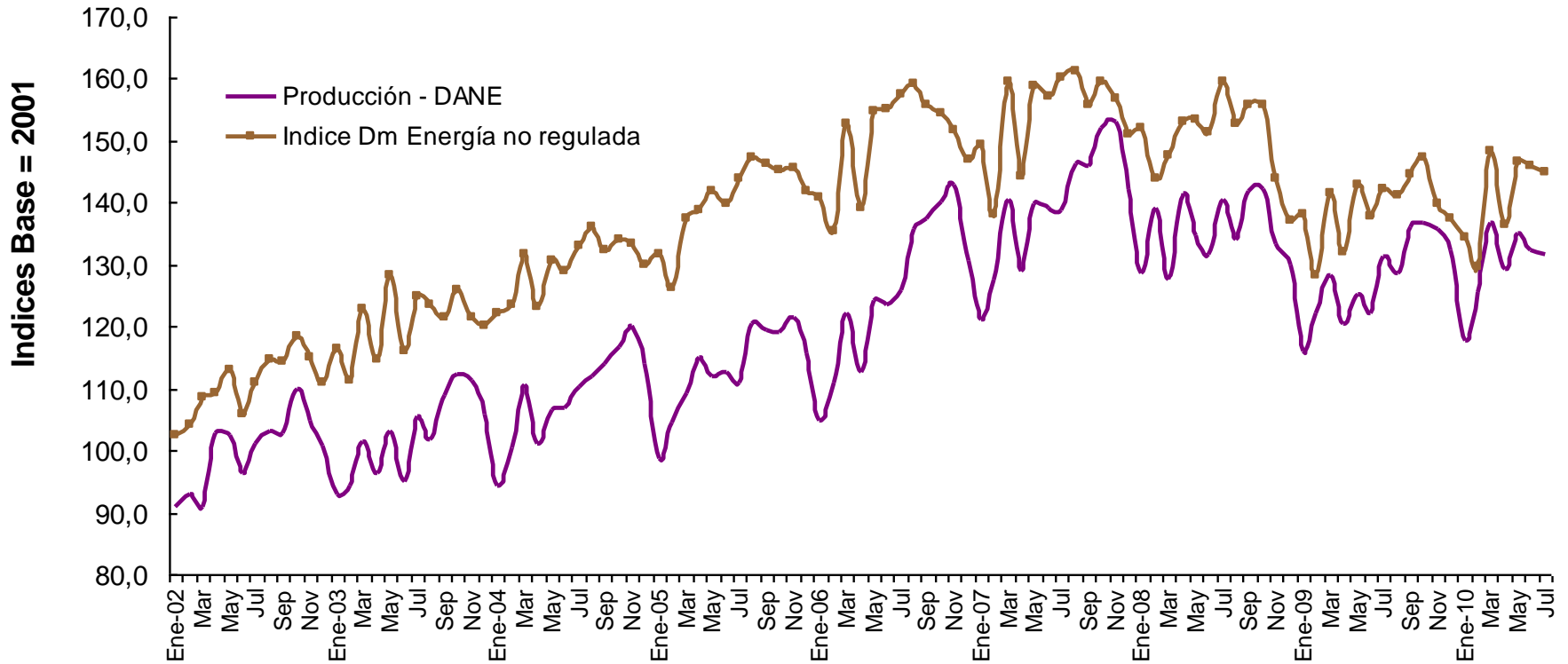
* No incluye la fabricación de alcohol anhidro desnaturalizado; ni BIODIESEL

MMM – cálculos TE.

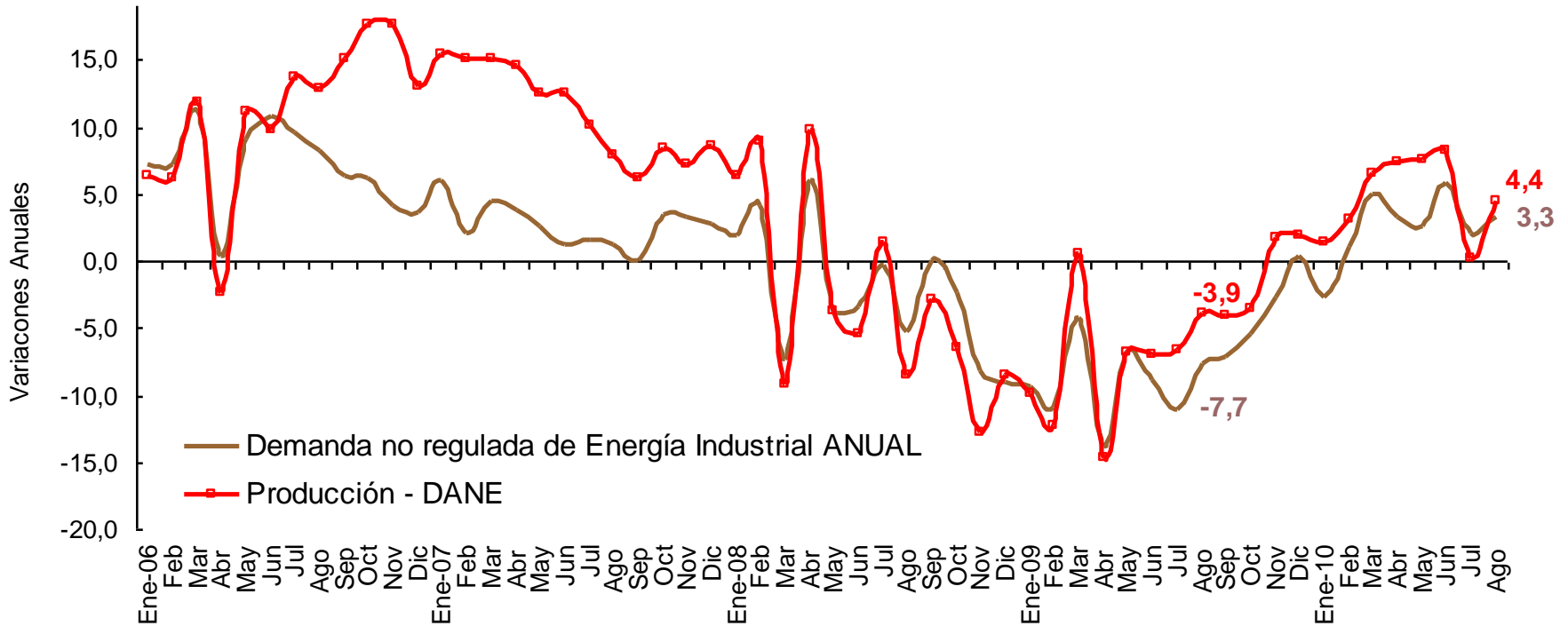
Contraste

- * Demanda de energía (XM – ISA)
- * Exportaciones del sector fabril
- * Importaciones de bienes de capital (industria)
- * Impo materia prima (industria)
- * Comportamiento Trisectorial
- * Confianza Industrial (Fedesarrollo)
- * Utilización de Capacidad Instalada
- * América Latina – Evolución manufacturera

Producción Real Vs. Demanda de Energía - Industrial

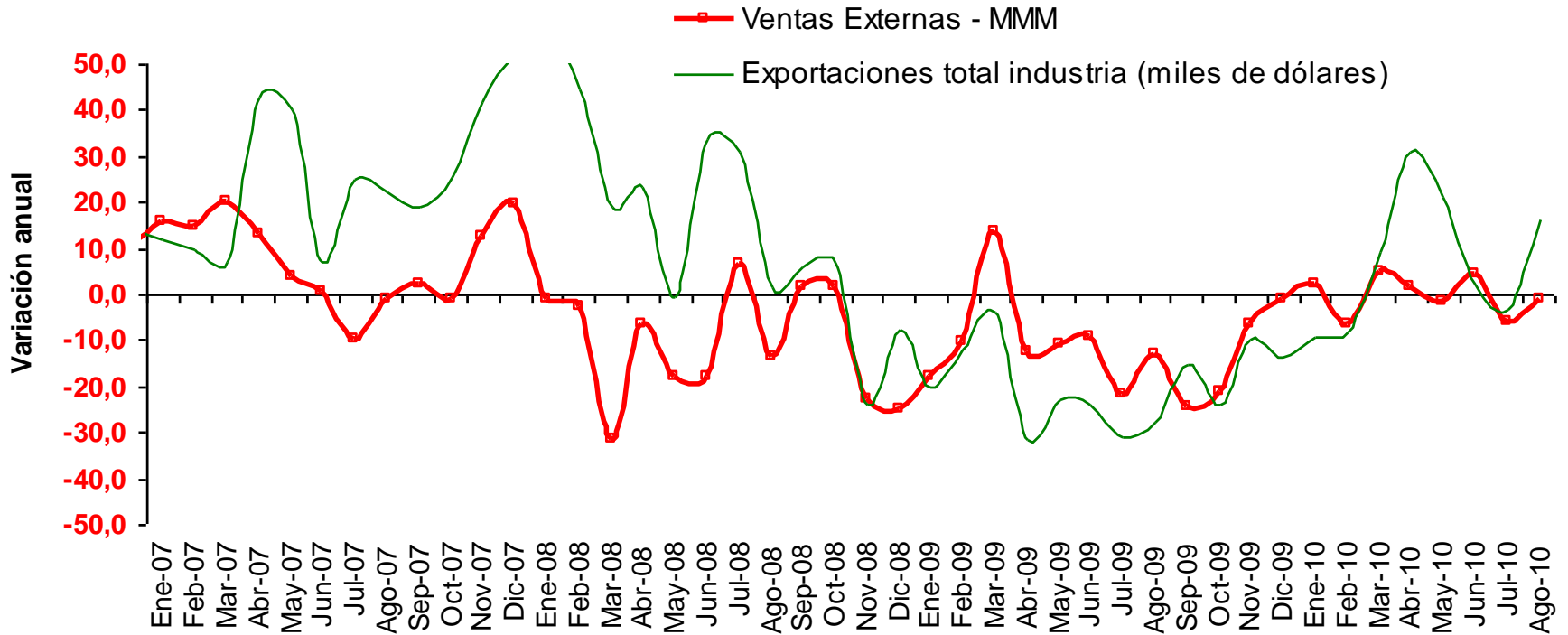


Producción Real Vs. Demanda de Energía - Industrial



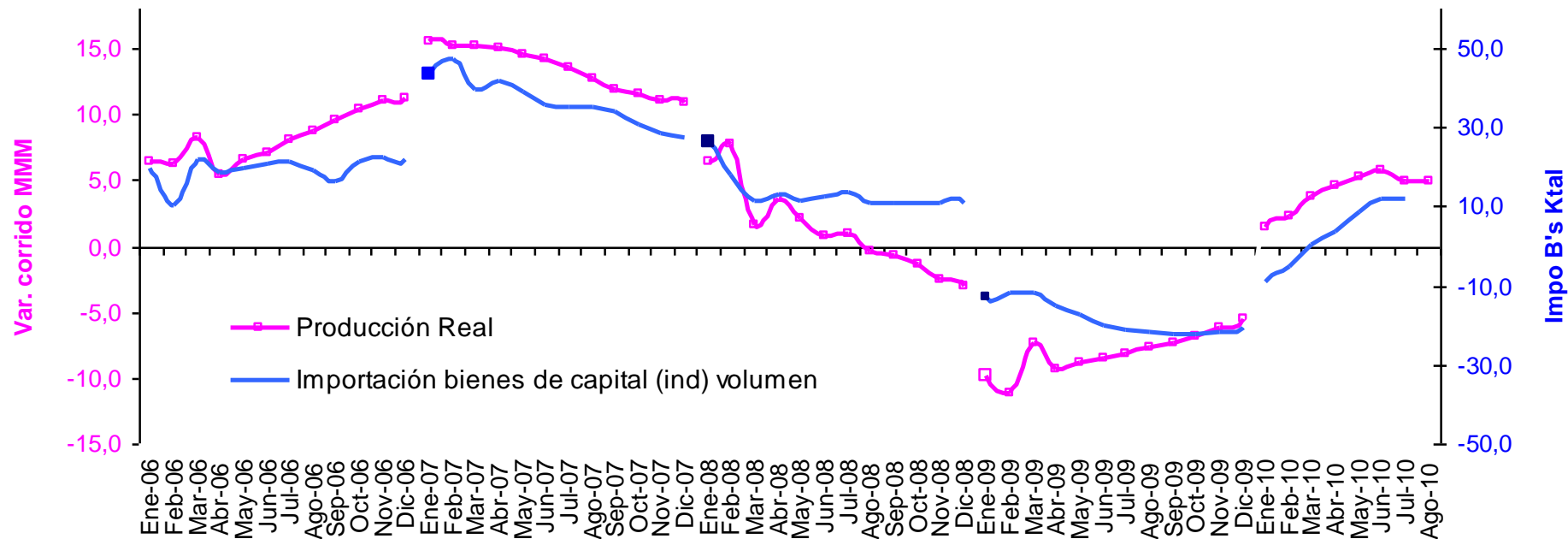
Fuente: DANE – MMM ; XM

Exportaciones del sector Fabril



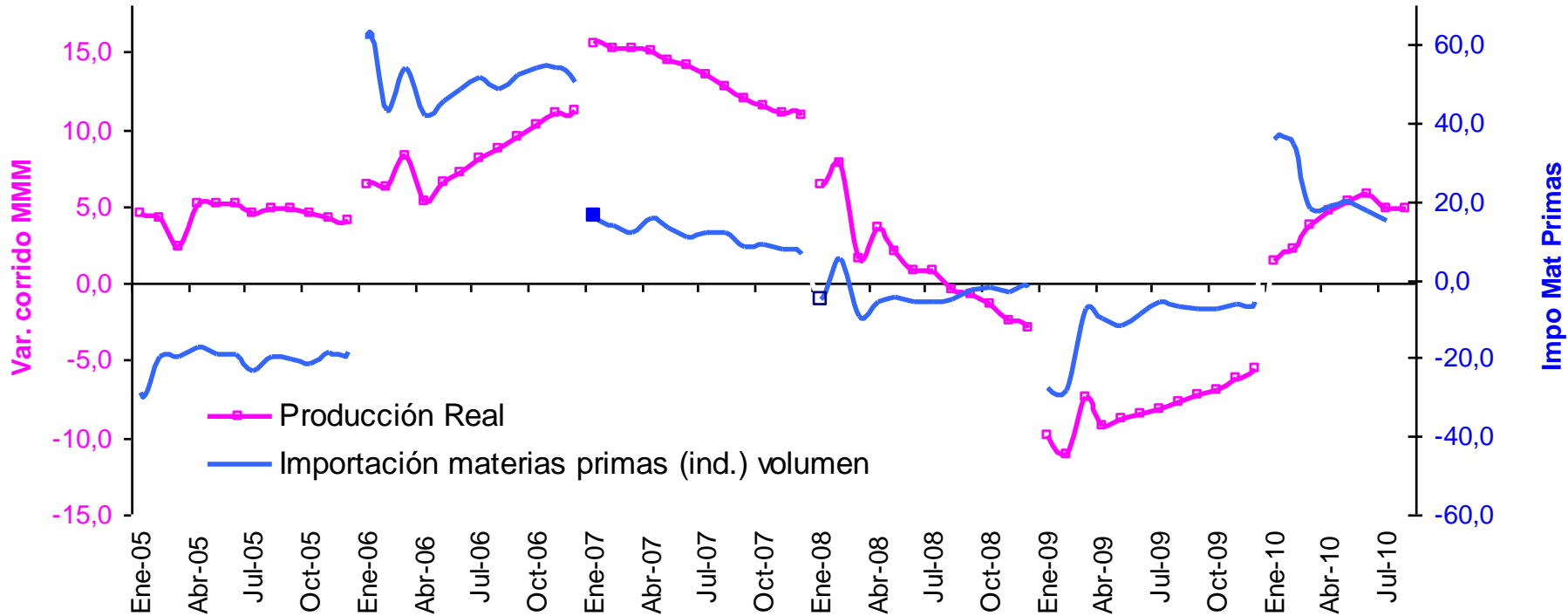
Fuente: DANE – COMEX; MMM

Importaciones de bienes de capital para el sector fabril



Fuente: DANE – COMEX; MMM

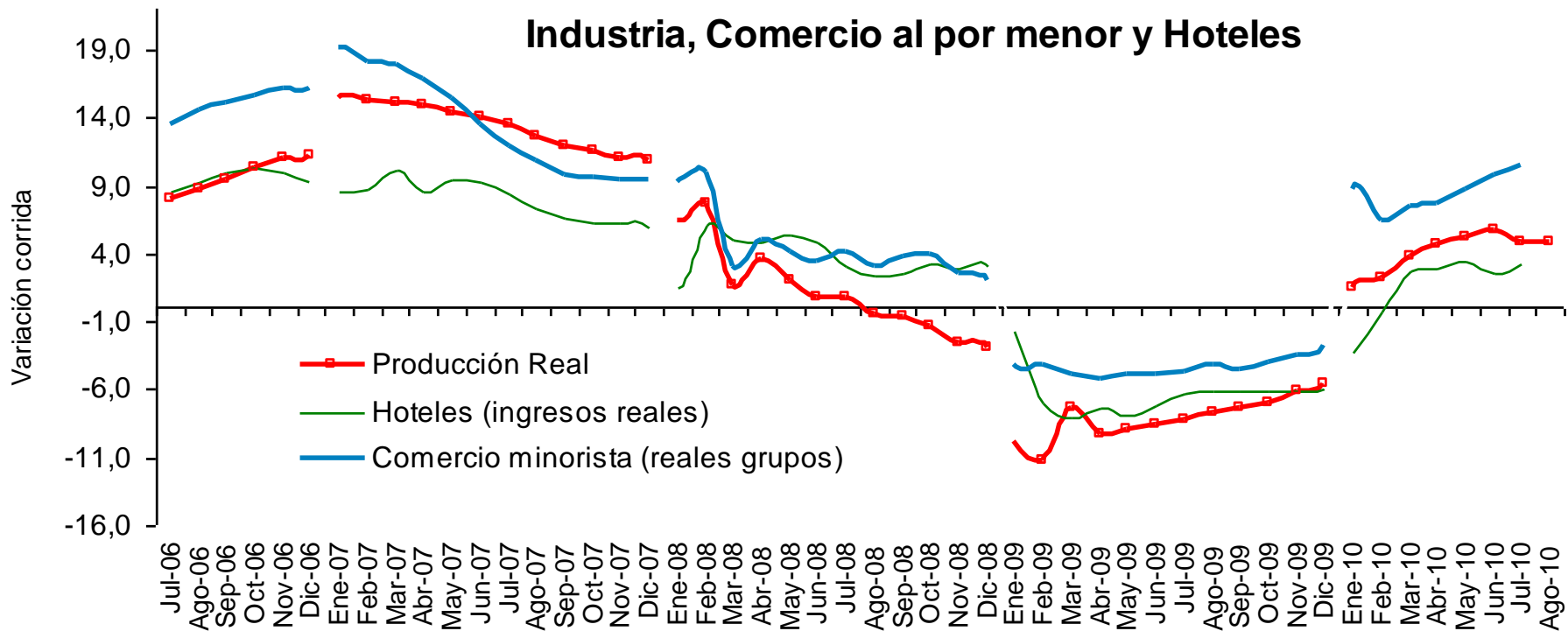
Importaciones de materia prima para el sector fabril



Fuente: DANE – COMEX; MMM

Evolución Trisectorial

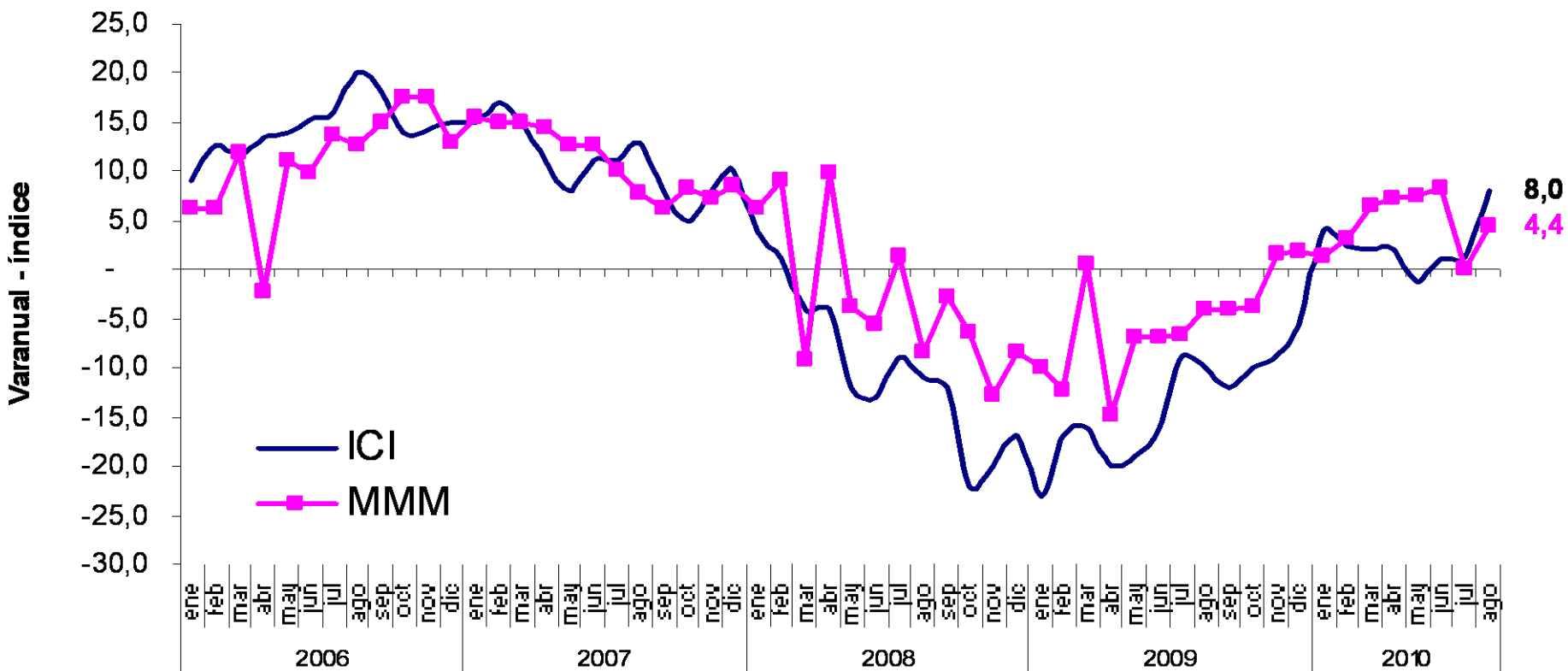
**Colombia. Evolución sectorial
Industria, Comercio al por menor y Hoteles**



Fuente: DANE – TE

* Cifra disponible a julio de 2010

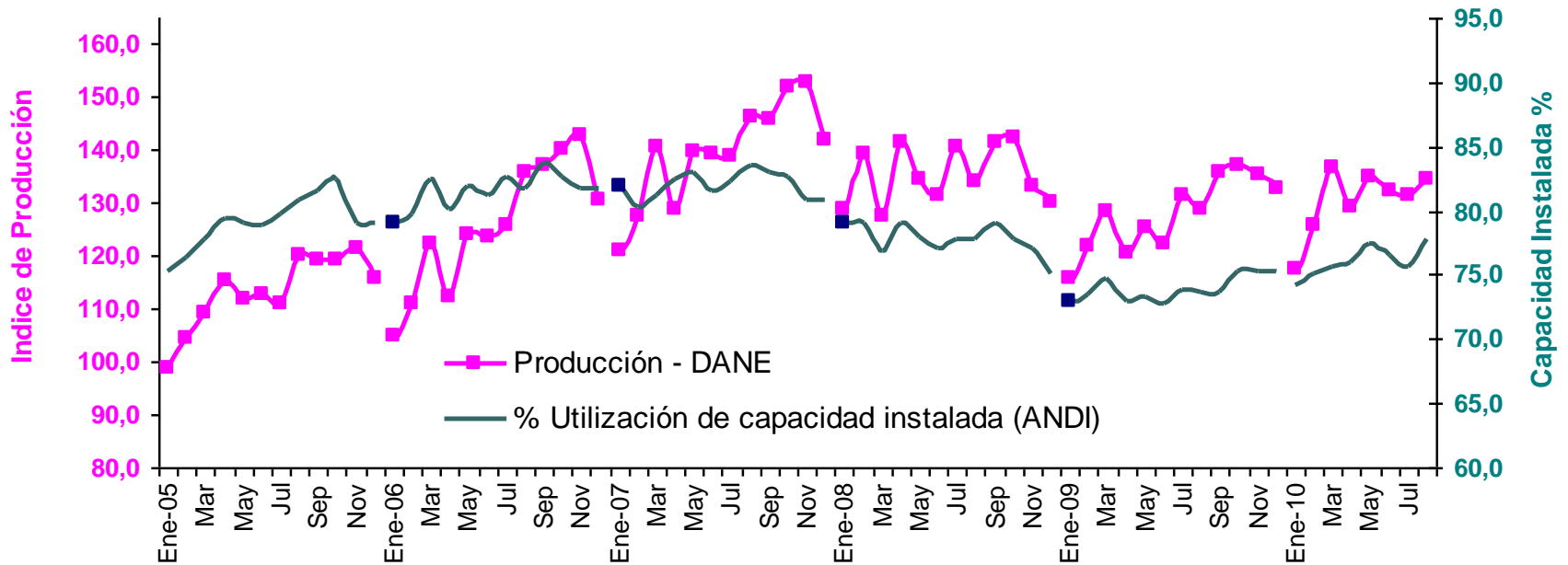
Índice de confianza industrial



Fuente: FEDESARROLLO - EOE; DANE - MMM

Utilización de la capacidad instalada

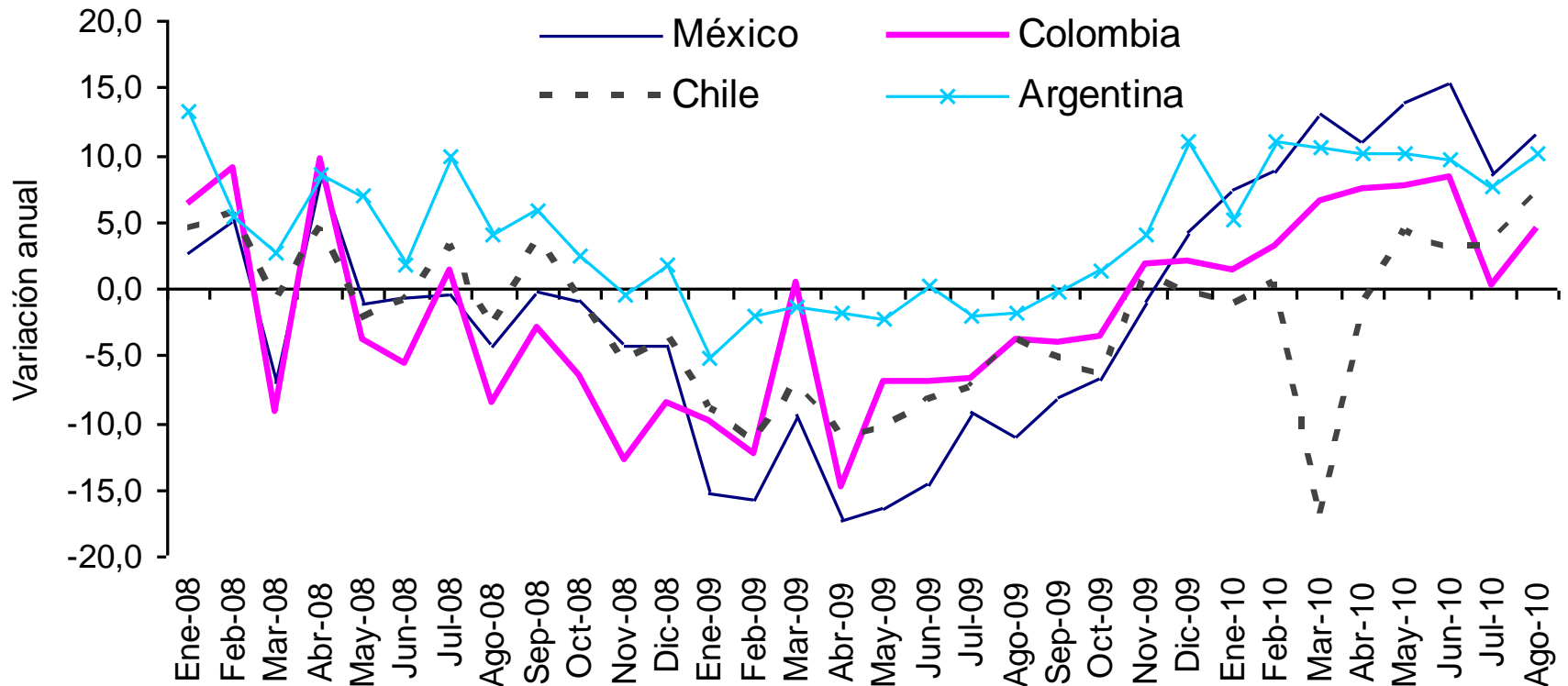
Indice de Producción industrial MMM
Vs. Utilización de Capacidad Instalada (ANDI)



Fuente: EOIC ANDI

América Latina - Sector manufacturero

Crecimiento anual



Fuente: INEGI – México; INE – Chile;
 INDEC – Argentina; DANE – Colombia;



Gracias ...