

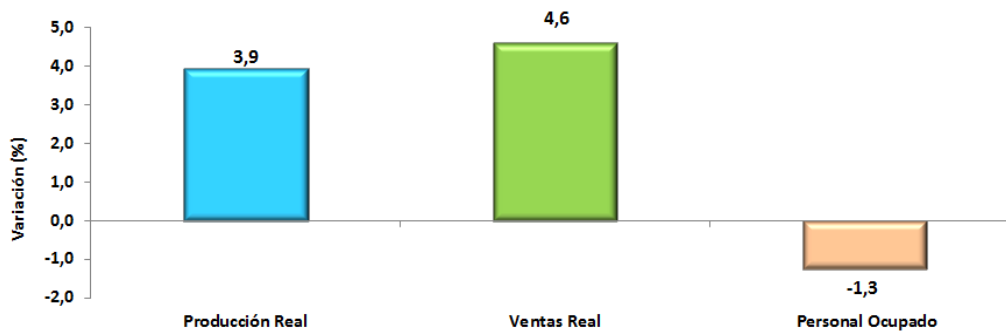
Encuesta Mensual Manufacturera EMM

Agosto^P 2018

Gráfico 1. Variación anual de la producción real, ventas y personal ocupado de la industria manufacturera

Total nacional

Agosto^P 2018/2017



Fuente: DANE- EMM
P: Cifras provisionales

- Introducción
- Evolución general de las principales variables total nacional
- Comportamiento anual de la producción real y el personal ocupado de la industria manufacturera
- Comportamiento año corrido de la producción real y el personal ocupado de la industria manufacturera
- Comportamiento doce meses de la producción real y el personal ocupado de la industria manufacturera
- Ficha metodológica
- Glosario

INTRODUCCIÓN

El Departamento Administrativo Nacional de Estadística, en un esfuerzo permanente por mejorar y actualizar las estadísticas económicas, con el objeto de responder a estándares nacionales e internacionales, tanto metodológicos como de clasificación, cumpliendo con los principios que rigen la actividad estadística internacional de las buenas prácticas, presentó a partir de la oficialización de la información del mes de enero de 2015, los resultados para el rediseño de la Muestra Mensual Manufacturera MMM, en adelante denominada Encuesta Mensual Manufacturera EMM.

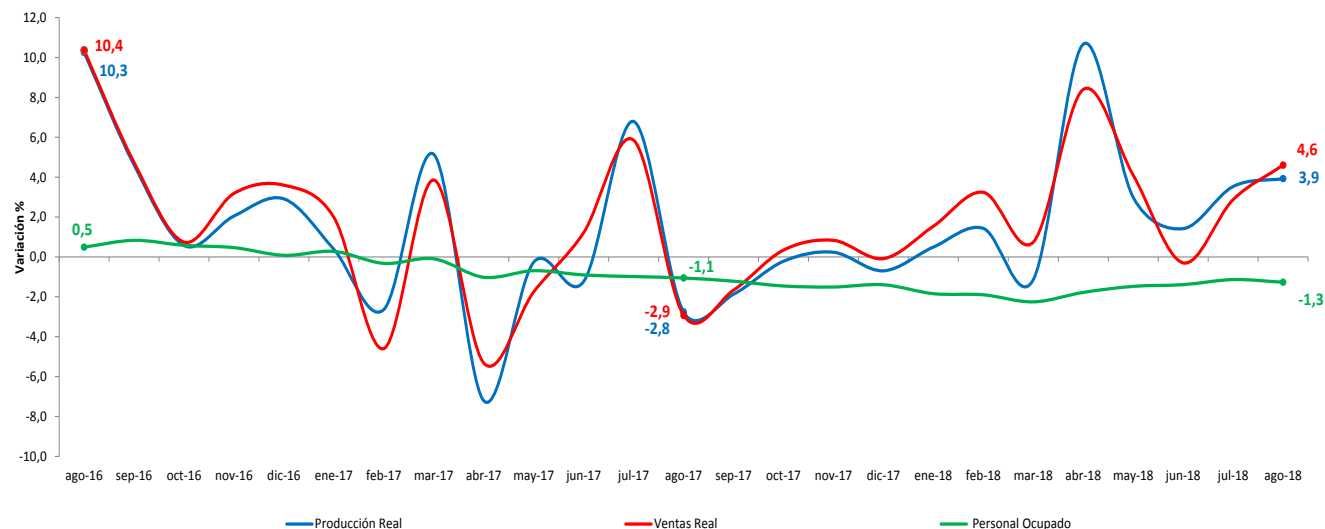
La Encuesta Mensual Manufacturera (EMM) es una operación estadística por medio de la cual el Departamento Administrativo Nacional de Estadística (DANE) obtiene la información de evolución de las principales variables económicas del sector fabril colombiano en el corto plazo.

A partir de la información de producción, ventas, personal ocupado, sueldos y salarios y horas trabajadas que suministran mensualmente los establecimientos industriales, el DANE genera índices y variaciones para los diferentes usuarios públicos y privados. Esta información es también una herramienta importante para la elaboración de las estimaciones del Producto Interno Bruto del sector industrial que realiza la Dirección Técnica de Síntesis y Cuentas Nacionales del DANE.

1. EVOLUCIÓN GENERAL DE LAS PRINCIPALES VARIABLES TOTAL NACIONAL AGOSTO 2018

En agosto de 2018 frente a agosto de 2017, la producción real de la industria manufacturera presentó una variación de 3,9%, las ventas reales de 4,6% y el personal ocupado de -1,3%.

Gráfico 2. Variación anual de la producción real, ventas y personal ocupado de la industria manufacturera Total nacional Agosto 2016 – agosto^P 2018



Fuente: DANE- EMM

P: Cifras provisionales

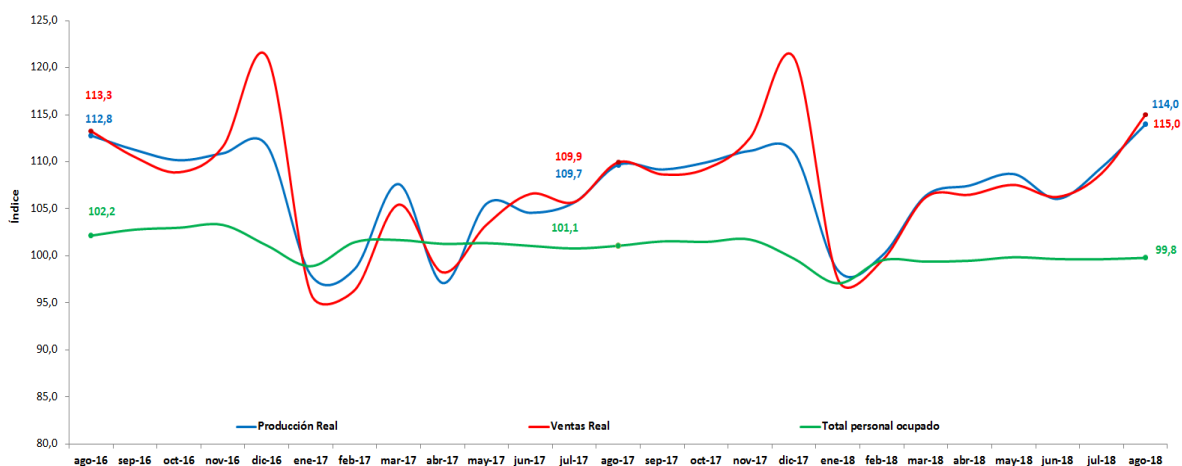
Nota: La diferencia en la suma se da por aproximaciones decimales

Encuesta Mensual Manufacturera EMM

Agosto 2018

Gráfico 3. Índices de producción real, ventas y personal ocupado de la industria manufacturera Total nacional

Agosto 2016 – agosto^P 2018



Índice base: Promedio mensual 2014 = 100

Fuente: DANE- EMM

P: Cifras provisionales

Nota: La diferencia en la suma se da por aproximaciones decimales

Tabla 1. Resumen del comportamiento de las principales variables

Total nacional

Agosto^P 2018/2017

Indicador ^P	Anual		Año Corrido		Doce meses		Variación (%)
	Agosto 2018 vs agosto 2017	Agosto 2017 vs agosto 2016	Enero - agosto 2018 vs enero - agosto 2017	Enero - agosto 2017 vs enero - agosto 2016	Sept 2017 - agosto 2018 vs Sept 2016 - agosto 2017	Sept 2016 - agosto 2017 vs Sept 2015 - agosto 2016	
Producción real	3,9	-2,8	2,9	-0,3	1,6	0,7	
Ventas	4,6	-2,9	3,1	-0,3	2,0	0,9	
Personal ocupado	-1,3	-1,1	-1,6	-0,6	-1,6	-0,2	

Fuente: DANE- EMM

P: Cifras provisionales

Nota: La diferencia en la suma se da por aproximaciones decimales

2. COMPORTAMIENTO ANUAL DE LA PRODUCCIÓN REAL Y EL PERSONAL OCUPADO DE LA INDUSTRIA MANUFACTURERA

2.1 Variación anual de la producción real: Agosto^P 2018/2017

De las 39 actividades industriales representadas por la encuesta, un total de 25 registraron variaciones positivas en su producción real, sumando 4,9 puntos porcentuales a la variación total anual y 14 subsectores con variaciones negativas restaron en conjunto 0,9 puntos porcentuales a la variación total.

Tabla 2. Variación anual y contribución de la producción real según actividad manufacturera Total nacional Agosto^P 2018/2017

Clase	Descripción	Variación %	Contribución pp
T_IND	Total Industria	3,9	
1900	Coquización, refinación de petróleo, y mezcla de combustibles	9,1	1,7
2010	Fabricación de sustancias químicas básicas, y sus productos	19,1	0,5
2500	Fabricación de productos elaborados de metal	19,4	0,5
2100	Fabricación de productos farmacéuticos, sustancias químicas medicinales	5,4	0,2
2800	Fabricación de maquinaria y equipo n.c. p.	16,1	0,2
2220	Fabricación de productos de plástico	4,7	0,2
1089	Elaboración de otros productos alimenticios n.c.p.	4,9	0,2
2910	Fabricación de vehículos automotores y sus motores	15,7	0,2
1082	Elaboración de cacao, chocolate y prod de confitería	15,6	0,2
1070	Elaboración de azúcar y panela	6,7	0,2
1010	Procesamiento y conservación de carne, pescado, crustáceos y moluscos	4,2	0,1
1700	Fabricación de papel, cartón, y sus productos	4,1	0,1
1081	Elaboración de productos de panadería	4,6	0,1
1800	Actividades de impresión	7,3	0,1
2210	Fabricación de productos de caucho	23,3	0,1
3100	Fabricación de muebles, colchones y somieres	7,5	0,1
1090	Elaboración de alimentos preparados para animales	6,6	0,1
2920	Fabricación de carrocerías para vehículos automotores, remolques	38,9	0,1
3000	Fabricación de otros tipos de equipo de transporte	9,2	0,1
1040	Elaboración de productos lácteos	1,6	0,1
2930	Fabricación de partes, piezas (autopartes) y accesorios (lujos) para vehículos	4,3	0,0
1050	Elaboración de productos de molinería, almidones y sus derivados	0,8	0,0
1512	Fabricación de artículos de viaje, bolsos de mano y artículos similares en cuero	7,1	0,0
2420	Industrias básicas de metales preciosos y no ferrosos	0,5	0,0
2310	Fabricación de vidrio y productos de vidrio	0,1	0,0
1511	Curtido y recurtido de cueros; recurtido y teñido de pieles	-3,4	0,0
1300	Hilatura, tejeduría y acabado de productos textiles	-0,1	0,0
2020	Fabricación de otros productos químicos	-0,4	0,0
1061	Trilla de café	-2,8	0,0
1100	Elaboración de bebidas	-0,1	0,0
1520	Fabricación de calzado	-4,5	0,0
3200	Otras industrias manufactureras	-2,5	0,0
1600	Transformación de la madera y sus productos	-9,5	0,0
2700	Fabricación de aparatos y equipo eléctrico	-2,7	0,0
2390	Fabricación de productos minerales no metálicos n.c. p.	-1,0	-0,1
1030	Elaboración de aceites y grasas de origen vegetal y animal	-5,9	-0,1
2410	Industrias básicas de hierro y de acero	-3,8	-0,1
2023	Fabricación de Jabones y detergentes, perfumes y preparados de tocador	-5,2	-0,2
1400	Confección de prendas de vestir	-8,0	-0,3

Fuente: DANE- EMM

P: Cifras provisionales

Nota: La diferencia en la suma se da por aproximaciones decimales

PP. Puntos Porcentuales

Encuesta Mensual Manufacturera EMM
Agosto 2018

2.2 Variación anual del personal ocupado vinculado a la industria manufacturera Agosto 2018/2017

De las 39 actividades industriales representadas por la encuesta, un total de 26 registraron variaciones negativas en el personal ocupado, restando 1,9 puntos porcentuales a la variación total anual y 13 subsectores con variaciones positivas sumaron en conjunto 0,6 puntos porcentuales a la variación total.

Tabla 3. Variación anual y contribución del total de personal ocupado por la industria según actividad manufacturera.

Total nacional

Agosto^P 2018/2017

Clase	Descripción	Variación %	Contribución p.p.
	Total Personal Ocupado	-1,3	
2390	Fabricación de productos minerales no metálicos n.c. p.	-7,7	-0,3
2023	Fabricación de Jabones y detergentes, perfumes y preparados de tocador	-4,9	-0,2
1300	Hilatura, tejeduría y acabado de productos textiles	-3,2	-0,2
1040	Elaboración de productos lácteos	-4,7	-0,1
3100	Fabricación de muebles, colchones y somieres	-3,0	-0,1
2220	Fabricación de productos de plástico	-1,1	-0,1
1520	Fabricación de calzado	-5,3	-0,1
2700	Fabricación de aparatos y equipo eléctrico	-2,7	-0,1
1600	Transformación de la madera y sus productos	-15,3	-0,1
2800	Fabricación de maquinaria y equipo n.c. p.	-2,9	-0,1
1100	Elaboración de bebidas	-3,6	-0,1
1081	Elaboración de productos de panadería	-2,0	-0,1
1400	Confección de prendas de vestir	-0,7	-0,1
1511	Curtido y recurtido de cueros; recurtido y teñido de pieles	-15,0	0,0
2310	Fabricación de vidrio y productos de vidrio	-3,6	0,0
3000	Fabricación de otros tipos de equipo de transporte	-3,6	0,0
2500	Fabricación de productos elaborados de metal	-0,7	0,0
1030	Elaboración de aceites y grasas de origen vegetal y animal	-2,6	0,0
2410	Industrias básicas de hierro y de acero	-1,1	0,0
1800	Actividades de impresión	-0,3	0,0
1070	Elaboración de azúcar y panela	-0,9	0,0
1512	Fabricación de artículos de viaje, bolsos de mano y artículos similares en cuero	-2,1	0,0
2420	Industrias básicas de metales preciosos y no ferrosos	-2,1	0,0
1061	Trilla de café	-3,2	0,0
2910	Fabricación de vehículos automotores y sus motores	-1,5	0,0
1050	Elaboración de productos de molinería, almidones y sus derivados	-0,1	0,0
1900	Coquización, refinación de petróleo, y mezcla de combustibles	1,8	0,0
1090	Elaboración de alimentos preparados para animales	1,7	0,0
3200	Otras industrias manufactureras	0,9	0,0
2010	Fabricación de sustancias químicas básicas, y sus productos	1,2	0,0
2210	Fabricación de productos de caucho	3,7	0,0
1010	Procesamiento y conservación de carne, pescado, crustáceos y moluscos	0,5	0,0
2930	Fabricación de partes, piezas (autopartes) y accesorios (lujos) para vehículos	3,1	0,0
1700	Fabricación de papel, cartón, y sus productos	1,7	0,0
1089	Elaboración de otros productos alimenticios n.c.p.	1,5	0,1
1082	Elaboración de cacao, chocolate y prod de confitería	5,6	0,1
2920	Fabricación de carrocerías para vehículos automotores, remolques	14,5	0,1
2020	Fabricación de otros productos químicos	3,5	0,1
2100	Fabricación de productos farmacéuticos, sustancias químicas medicinales	3,3	0,1

Fuente: DANE- EMM

P: Cifras provisionales

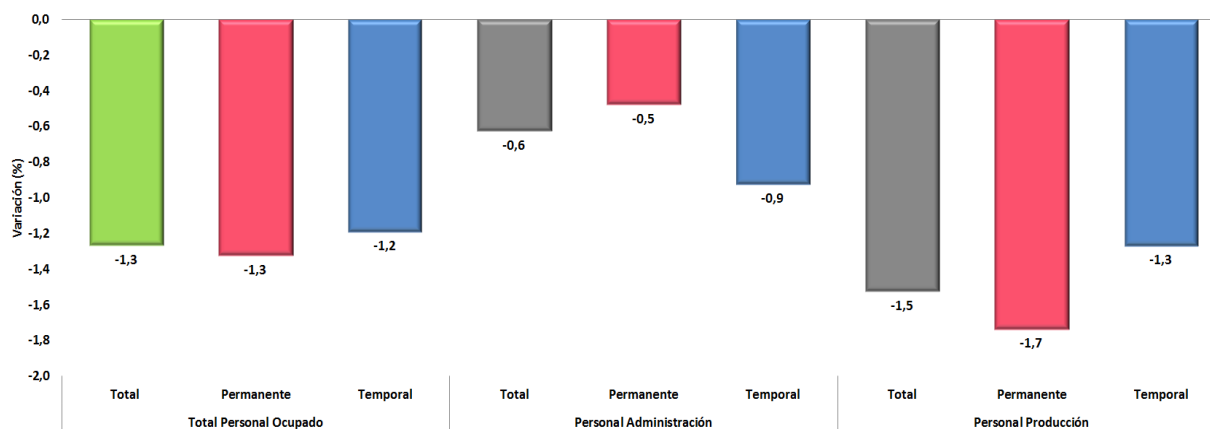
Nota: La diferencia en la suma se da por aproximaciones decimales

PP. Puntos Porcentuales

En agosto de 2018 frente a agosto de 2017, el personal ocupado por la industria manufacturera, presentó una variación de -1,3%.

Gráfico 4. Variación anual del personal ocupado por la industria manufacturera, según tipo de contrato y área funcional.

**Total nacional
Agosto^P 2018 / 2017**



Fuente: DANE- EMM

P: Cifras provisionales

Nota: La diferencia en la suma se da por aproximaciones decimales

3. COMPORTAMIENTO AÑO CORRIDO DE LA PRODUCCIÓN REAL Y EL PERSONAL OCUPADO DE LA INDUSTRIA MANUFACTURERA

3.1 Variación año corrido de la producción real Enero – agosto 2018 / enero – agosto 2017

En el periodo enero - agosto de 2018 frente al periodo enero - agosto de 2017, la producción real de la industria manufacturera presentó una variación de 2,9%, las ventas reales de 3,1% y el personal ocupado de -1,6%.

De las 39 actividades industriales representadas por la encuesta, un total de 28 registraron variaciones positivas en su producción real, sumando 3,4 puntos porcentuales en la variación total año corrido, y 11 subsectores con variaciones negativas en conjunto restaron 0,6 puntos porcentuales a la variación total. (Tabla 4)

Encuesta Mensual Manufacturera EMM

Agosto 2018

Tabla 4. Variación año corrido y contribución de la producción real según actividad manufacturera Total nacional

Enero - agosto^P 2018 / 2017

Clase	Descripción	Variación %	Contribución pp
T_IND	Total Industria	2,9	
1900	Coquización, refinación de petróleo, y mezcla de combustibles	4,2	0,8
1100	Elaboración de bebidas	3,7	0,4
2010	Fabricación de sustancias químicas básicas, y sus productos	10,0	0,3
1010	Procesamiento y conservación de carne, pescado, crustáceos y moluscos	7,9	0,3
2500	Fabricación de productos elaborados de metal	8,9	0,2
1700	Fabricación de papel, cartón, y sus productos	5,8	0,2
2410	Industrias básicas de hierro y de acero	6,2	0,2
1070	Elaboración de azúcar y panela	9,2	0,2
1082	Elaboración de cacao, chocolate y prod de confitería	9,1	0,1
2210	Fabricación de productos de caucho	26,3	0,1
2100	Fabricación de productos farmacéuticos, sustancias químicas medicinales	2,1	0,1
2220	Fabricación de productos de plástico	2,2	0,1
1089	Elaboración de otros productos alimenticios n.c.p.	2,1	0,1
1090	Elaboración de alimentos preparados para animales	5,9	0,1
3000	Fabricación de otros tipos de equipo de transporte	9,9	0,1
2910	Fabricación de vehículos automotores y sus motores	5,4	0,1
1300	Hilatura, tejeduría y acabado de productos textiles	3,1	0,0
3200	Otras industrias manufactureras	3,6	0,0
1050	Elaboración de productos de molinería, almidones y sus derivados	2,1	0,0
1040	Elaboración de productos lácteos	1,0	0,0
2800	Fabricación de maquinaria y equipo n.c. p.	2,7	0,0
1800	Actividades de impresión	2,0	0,0
2920	Fabricación de carrocerías para vehículos automotores, remolques	16,4	0,0
3100	Fabricación de muebles, colchones y somieres	1,4	0,0
1081	Elaboración de productos de panadería	0,6	0,0
2930	Fabricación de partes, piezas (autopartes) y accesorios (lujos) para vehículos	1,9	0,0
2020	Fabricación de otros productos químicos	0,1	0,0
1512	Fabricación de artículos de viaje, bolsos de mano y artículos similares en cuero	0,0	0,0
2700	Fabricación de aparatos y equipo eléctrico	-0,1	0,0
2310	Fabricación de vidrio y productos de vidrio	-0,5	0,0
1061	Trilla de café	-2,2	0,0
1400	Confección de prendas de vestir	-0,3	0,0
1511	Curtido y recurtido de cueros; recurtido y teñido de pieles	-23,3	0,0
2023	Fabricación de Jabones y detergentes, perfumes y preparados de tocador	-0,6	0,0
2420	Industrias básicas de metales preciosos y no ferrosos	-10,7	0,0
1520	Fabricación de calzado	-7,6	0,0
1600	Transformación de la madera y sus productos	-10,5	-0,1
1030	Elaboración de aceites y grasas de origen vegetal y animal	-4,0	-0,1
2390	Fabricación de productos minerales no metálicos n.c. p.	-5,2	-0,3

Fuente: DANE- EMM

P: Cifras provisionales

Nota: La diferencia en la suma se da por aproximaciones decimales

PP. Puntos Porcentuales

Encuesta Mensual Manufacturera EMM

Agosto 2018

3.2 Variación año corrido del personal ocupado vinculado a la industria manufacturera

De las 39 actividades industriales representadas por la encuesta, un total de 24 registraron variaciones negativas en el personal ocupado, restando 2,1 puntos porcentuales en la variación total año corrido, y 15 subsectores con variaciones positivas en conjunto sumaron 0,5 puntos porcentuales a la variación.

Variación año corrido y contribución del personal ocupado por la industria según actividad manufacturera

Total nacional

Enero - agosto^P 2018 / 2017

Clase	Descripción	Variación %	Contribución p.p.
	Total Personal Ocupado	-1,6	
1400	Confección de prendas de vestir	-3,3	-0,3
2390	Fabricación de productos minerales no metálicos n.c. p.	-6,3	-0,3
2023	Fabricación de Jabones y detergentes, perfumes y preparados de tocador	-5,5	-0,2
1300	Hilatura, tejeduría y acabado de productos textiles	-4,0	-0,2
3100	Fabricación de muebles, colchones y somieres	-4,3	-0,2
2500	Fabricación de productos elaborados de metal	-3,2	-0,2
2800	Fabricación de maquinaria y equipo n.c. p.	-4,1	-0,1
1040	Elaboración de productos lácteos	-3,1	-0,1
1100	Elaboración de bebidas	-3,4	-0,1
1600	Transformación de la madera y sus productos	-12,2	-0,1
2220	Fabricación de productos de plástico	-0,5	-0,1
2700	Fabricación de aparatos y equipo eléctrico	-1,6	-0,1
1520	Fabricación de calzado	-3,1	-0,1
3000	Fabricación de otros tipos de equipo de transporte	-4,5	0,0
1800	Actividades de impresión	-1,2	0,0
2310	Fabricación de vidrio y productos de vidrio	-3,4	0,0
1511	Curtido y recurtido de cueros; recurtido y teñido de pieles	-11,6	0,0
2920	Fabricación de carrocerías para vehículos automotores, remolques	-4,7	0,0
2410	Industrias básicas de hierro y de acero	-1,6	0,0
1512	Fabricación de artículos de viaje, bolsos de mano y artículos similares en cuero	-4,4	0,0
1081	Elaboración de productos de panadería	-0,5	0,0
2910	Fabricación de vehículos automotores y sus motores	-2,4	0,0
2420	Industrias básicas de metales preciosos y no ferrosos	-1,4	0,0
1061	Trilla de café	-1,9	0,0
2210	Fabricación de productos de caucho	1,7	0,0
2930	Fabricación de partes, piezas (autopartes) y accesorios (lujos) para vehículos	1,1	0,0
1030	Elaboración de aceites y grasas de origen vegetal y animal	1,1	0,0
1900	Coquización, refinación de petróleo, y mezcla de combustibles	2,1	0,0
1070	Elaboración de azúcar y panela	1,4	0,0
2010	Fabricación de sustancias químicas básicas, y sus productos	1,1	0,0
1050	Elaboración de productos de molinería, almidones y sus derivados	1,6	0,0
2100	Fabricación de productos farmacéuticos, sustancias químicas medicinales	0,7	0,0
1090	Elaboración de alimentos preparados para animales	3,1	0,0
1089	Elaboración de otros productos alimenticios n.c.p.	1,1	0,0
1082	Elaboración de cacao, chocolate y prod de confitería	3,9	0,1
3200	Otras industrias manufactureras	2,5	0,1
1700	Fabricación de papel, cartón, y sus productos	2,5	0,1
1010	Procesamiento y conservación de carne, pescado, crustáceos y moluscos	1,3	0,1
2020	Fabricación de otros productos químicos	2,5	0,1

Fuente: DANE- EMM

P: Cifras provisionales

Nota: La diferencia en la suma se da por aproximaciones decimales

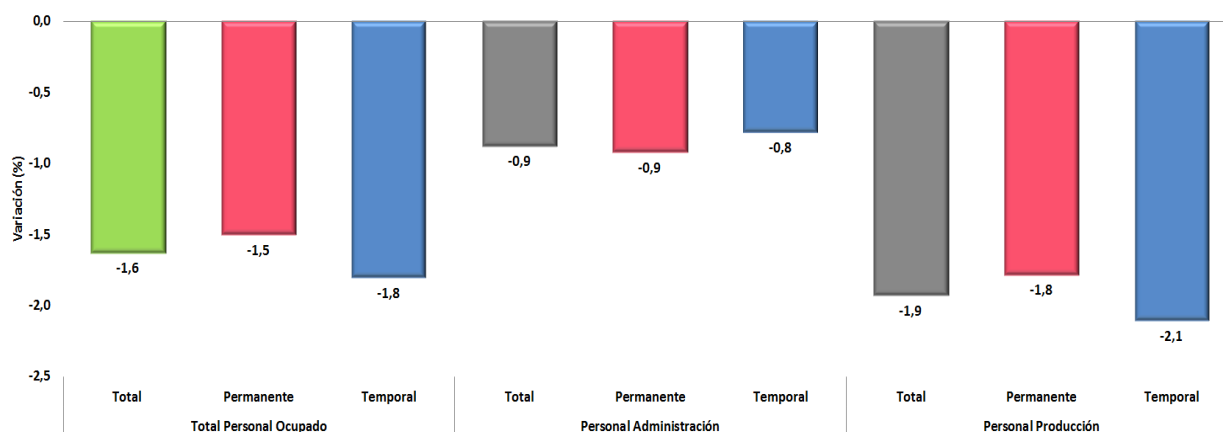
PP. Puntos Porcentuales

En el periodo enero - agosto de 2018 frente al periodo enero - agosto de 2017, el personal ocupado por la industria manufacturera, presentó una disminución de 1,6%.

Gráfico 5. Variación año corrido del personal ocupado por la industria manufacturera, según tipo de contrato y área funcional.

Total nacional

Enero - agosto^P 2018 / 2017



Fuente: DANE- EMM

P: Cifras provisionales

Nota: La diferencia en la suma se da por aproximaciones decimales

4. COMPORTAMIENTO DOCE MESES DE LA PRODUCCIÓN REAL Y EL PERSONAL OCUPADO DE LA INDUSTRIA MANUFACTURERA

4.1 Variación doce meses de la producción real Septiembre 2017– agosto 2018 / septiembre 2016– agosto 2017

En el periodo septiembre 2017 - agosto de 2018 frente al periodo septiembre 2016 - agosto de 2017, la producción real de la industria manufacturera presentó una variación de 1,6%, las ventas reales de 2,0% y el personal ocupado de -1,6%.

De las 39 actividades industriales representadas por la encuesta, un total de 18 registraron variaciones positivas en su producción real, sumando 2,4 puntos porcentuales en la variación total doce meses, y 21 subsectores con variaciones negativas en conjunto restaron 0,8 puntos porcentuales a la variación total (Tabla 6).

Encuesta Mensual Manufacturera EMM

Agosto 2018

Tabla 6. Variación doce meses y contribución de la producción real según actividad manufacturera Total nacional Septiembre 2017 – agosto 2018^P / septiembre 2016 - agosto 2017

Clase	Descripción	Variación %	Contribución pp
T_IND	Total Industria	1,6	
1900	Coquización, refinación de petróleo, y mezcla de combustibles	4,4	0,9
2010	Fabricación de sustancias químicas básicas, y sus productos	9,6	0,3
1010	Procesamiento y conservación de carne, pescado, crustáceos y moluscos	7,6	0,3
2410	Industrias básicas de hierro y de acero	7,5	0,2
1070	Elaboración de azúcar y panela	9,3	0,2
1700	Fabricación de papel, cartón, y sus productos	4,5	0,1
1100	Elaboración de bebidas	0,9	0,1
2500	Fabricación de productos elaborados de metal	3,1	0,1
2210	Fabricación de productos de caucho	20,4	0,1
1082	Elaboración de cacao, chocolate y prod de confitería	5,1	0,1
1090	Elaboración de alimentos preparados para animales	4,6	0,0
3200	Otras industrias manufactureras	3,1	0,0
3000	Fabricación de otros tipos de equipo de transporte	5,7	0,0
2100	Fabricación de productos farmacéuticos, sustancias químicas medicinales	0,8	0,0
1040	Elaboración de productos lácteos	0,4	0,0
2920	Fabricación de carrocerías para vehículos automotores, remolques	4,2	0,0
1050	Elaboración de productos de molinería, almidones y sus derivados	0,4	0,0
1089	Elaboración de otros productos alimenticios n.c.p.	0,0	0,0
1512	Fabricación de artículos de viaje, bolsos de mano y artículos similares en cuero	0,0	0,0
2930	Fabricación de partes, piezas (autopartes) y accesorios (lujos) para vehículos	-0,3	0,0
2700	Fabricación de aparatos y equipo eléctrico	-0,2	0,0
1300	Hilatura, tejeduría y acabado de productos textiles	-0,3	0,0
2310	Fabricación de vidrio y productos de vidrio	-0,6	0,0
1800	Actividades de impresión	-0,6	0,0
1511	Curtido y recurtido de cueros; recurtido y teñido de pieles	-15,9	0,0
3100	Fabricación de muebles, colchones y somieres	-1,1	0,0
2220	Fabricación de productos de plástico	-0,3	0,0
1061	Trilla de café	-3,1	0,0
2910	Fabricación de vehículos automotores y sus motores	-1,7	0,0
2800	Fabricación de maquinaria y equipo n.c. p.	-1,6	0,0
2020	Fabricación de otros productos químicos	-0,8	0,0
1520	Fabricación de calzado	-5,4	0,0
1030	Elaboración de aceites y grasas de origen vegetal y animal	-2,4	0,0
2420	Industrias básicas de metales preciosos y no ferrosos	-14,6	0,0
1081	Elaboración de productos de panadería	-1,9	0,0
1600	Transformación de la madera y sus productos	-8,9	0,0
2023	Fabricación de Jabones y detergentes, perfumes y preparados de tocador	-1,6	-0,1
1400	Confección de prendas de vestir	-3,1	-0,1
2390	Fabricación de productos minerales no metálicos n.c. p.	-4,2	-0,3

Fuente: DANE- EMM

P: Cifras provisionales

Nota: La diferencia en la suma se da por aproximaciones decimales

PP. Puntos Porcentuales

4.2 Variación doce meses del personal ocupado vinculado a la industria manufacturera

De las 39 actividades industriales representadas por la encuesta, un total de 23 registraron variaciones negativas en el personal ocupado, restando 2,1 puntos porcentuales en la variación total doce meses, y 16 subsectores con variaciones positivas en conjunto sumaron 0,6 puntos porcentuales a la variación.

Tabla 7. Variación doce meses y contribución del personal ocupado por la industria según actividad manufacturera

Total nacional

Septiembre 2017 – agosto 2018^P / septiembre 2016 – agosto 2017

Clase	Descripción	Variación %	Contribución p.p.
	Total Personal Ocupado	-1,6	
1400	Confección de prendas de vestir	-4,1	-0,4
2390	Fabricación de productos minerales no metálicos n.c. p.	-5,9	-0,3
1300	Hilatura, tejeduría y acabado de productos textiles	-4,7	-0,2
2023	Fabricación de Jabones y detergentes, perfumes y preparados de tocador	-5,7	-0,2
3100	Fabricación de muebles, colchones y somieres	-4,8	-0,2
2500	Fabricación de productos elaborados de metal	-3,3	-0,2
1100	Elaboración de bebidas	-4,5	-0,1
2800	Fabricación de maquinaria y equipo n.c. p.	-3,3	-0,1
1040	Elaboración de productos lácteos	-2,3	-0,1
1600	Transformación de la madera y sus productos	-8,3	-0,1
3000	Fabricación de otros tipos de equipo de transporte	-4,7	0,0
1520	Fabricación de calzado	-2,4	0,0
2920	Fabricación de carrocerías para vehículos automotores, remolques	-7,0	0,0
2310	Fabricación de vidrio y productos de vidrio	-3,6	0,0
1800	Actividades de impresión	-1,1	0,0
2700	Fabricación de aparatos y equipo eléctrico	-0,9	0,0
1081	Elaboración de productos de panadería	-0,8	0,0
2410	Industrias básicas de hierro y de acero	-1,5	0,0
2910	Fabricación de vehículos automotores y sus motores	-3,5	0,0
1511	Curtido y recurtido de cueros; recurtido y teñido de pieles	-5,2	0,0
1512	Fabricación de artículos de viaje, bolsos de mano y artículos similares en cuero	-2,0	0,0
2930	Fabricación de partes, piezas (autopartes) y accesorios (lujos) para vehículos	-0,4	0,0
1061	Trilla de café	-0,3	0,0
2420	Industrias básicas de metales preciosos y no ferrosos	0,5	0,0
2210	Fabricación de productos de caucho	0,9	0,0
2220	Fabricación de productos de plástico	0,1	0,0
1900	Coquización, refinación de petróleo, y mezcla de combustibles	1,5	0,0
1089	Elaboración de otros productos alimenticios n.c.p.	0,5	0,0
2010	Fabricación de sustancias químicas básicas, y sus productos	1,2	0,0
1050	Elaboración de productos de molinería, almidones y sus derivados	1,6	0,0
1070	Elaboración de azúcar y panela	2,3	0,0
1082	Elaboración de cacao, chocolate y prod de confitería	2,9	0,0
1090	Elaboración de alimentos preparados para animales	4,1	0,0
1700	Fabricación de papel, cartón, y sus productos	2,0	0,0
1030	Elaboración de aceites y grasas de origen vegetal y animal	4,6	0,1
2020	Fabricación de otros productos químicos	2,3	0,1
3200	Otras industrias manufactureras	2,8	0,1
2100	Fabricación de productos farmacéuticos, sustancias químicas medicinales	1,8	0,1
1010	Procesamiento y conservación de carne, pescado, crustáceos y moluscos	1,9	0,1

Fuente: DANE- EMM

P: Cifras provisionales

Nota: La diferencia en la suma se da por aproximaciones decimales

PP. Puntos Porcentuales

Encuesta Mensual Manufacturera EMM

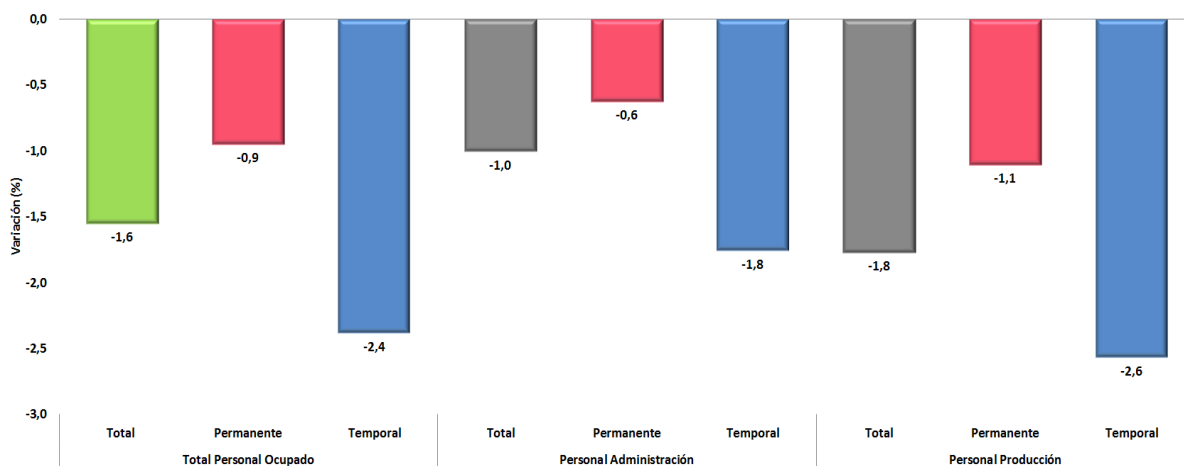
Agosto 2018

Al comparar el periodo septiembre 2017 - agosto de 2018 frente al periodo septiembre 2016 - agosto de 2017, el personal ocupado por la industria manufacturera, presentó una disminución de 1,6%.

Gráfico 6. Variación doce meses del personal ocupado por la industria manufacturera, según tipo de contrato y área funcional.

Total nacional

Septiembre 2017 – agosto 2018^P / septiembre 2016 - agosto 2017



Fuente: DANE- EMM

P: Cifras provisionales

Nota: La diferencia en la suma se da por aproximaciones decimales

FICHA METODOLÓGICA

a) Objetivo

Estimar la evolución del sector manufacturero en el corto plazo, a través de las variables de producción, ventas, empleo, sueldos y horas trabajadas, a nivel nacional.

b) Marco de la muestra

Encuesta Anual Manufacturera (EAM) 2011. Con revisión para los años 2012 y 2013

c) Unidad estadística

Establecimiento industrial.

d) Cobertura (representatividad de los resultados)

Total nacional y 39 actividades industriales.

e) Universo de estudio

Todos los establecimientos industriales en el territorio nacional.

f) Población objetivo

Todos los establecimientos industriales que según la EAM, ocuparon 10 o más personas o que en su defecto presentaron niveles de producción anual iguales o superiores a 137,7 millones de pesos de 2011.

g) Clasificación estadística

Clasificación Industrial Internacional Uniforme -CIIU, Revisión 4 adaptada para Colombia y agrupada en 39 actividades industriales.

Variaciones analizadas

- **Variación anual:** Variación porcentual calculada entre el mes del año en referencia (i,t) y el mismo mes del año inmediatamente anterior (i,t-1).
- **Variación acumulada en lo corrido del año:** Variación porcentual calculada entre lo transcurrido desde enero hasta el mes de referencia del año (enero - hasta i,t), y lo transcurrido en igual período del año inmediatamente anterior (enero - hasta i,t-1).
- **Variación acumulada anual:** Variación porcentual calculada entre el acumulado de los últimos doce meses, con relación al mes del año en referencia (i,t) y el acumulado de igual período del año inmediatamente anterior (i,t-1).
- **Contribución a la variación:** Variación porcentual del período de referencia multiplicada por la participación porcentual del período inmediatamente anterior al de referencia.

GLOSARIO

Principales términos utilizados¹:

- **Producción real:** valor nominal de la producción deflactada por el índice de precios al productor, según clase industrial.
- **Ventas reales:** valor nominal de las ventas deflactadas por el índice de precios al productor, según clase industrial.
- **Personal de administración y ventas:** directivos y empleados, personas dedicadas a labores técnicas, administrativas o de oficina dentro del establecimiento, o que no se ocupan directamente de la producción del establecimiento.
- **Personal de producción:** obreros y operarios, personas cuya actividad está relacionada directamente con la producción o tareas auxiliares a esta.

¹ Fuente: DANE - EMM



@DANE_Colombia



/DANEColombia



/DANEColombia



DANEColombia

Si requiere información adicional, contáctenos a través del correo
contacto@dane.gov.co

Departamento Administrativo Nacional de Estadística –DANE
Bogotá, Colombia

www.dane.gov.co