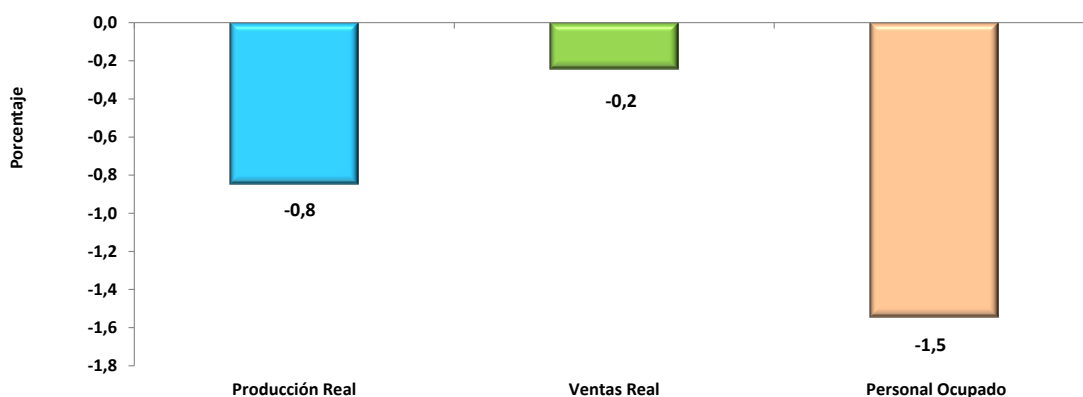


## Encuesta Mensual Manufacturera EMM

Diciembre<sup>P</sup> 2017

Variación Anual de la Producción real, Ventas y Personal Ocupado  
Diciembre 2017 / 2016



Fuente: DANE- EMM  
P: Cifras provisionales

### Contenido

- Evolución general de las principales variables total nacional.
- Comportamiento anual de la producción real y el personal ocupado de la industria manufacturera.
- Comportamiento año corrido de la producción real y el personal ocupado de la industria manufacturera.

## Introducción

El Departamento Administrativo Nacional de Estadística, en un esfuerzo permanente por mejorar y actualizar las estadísticas económicas, con el objeto de responder a estándares nacionales e internacionales, tanto metodológicos como de clasificación, cumpliendo con los principios que rigen la actividad estadística internacional de las buenas prácticas, presentó a partir de la oficialización de la información del mes de enero de 2015, los resultados para el rediseño de la Muestra Mensual Manufacturera MMM, en adelante denominada Encuesta Mensual Manufacturera EMM.

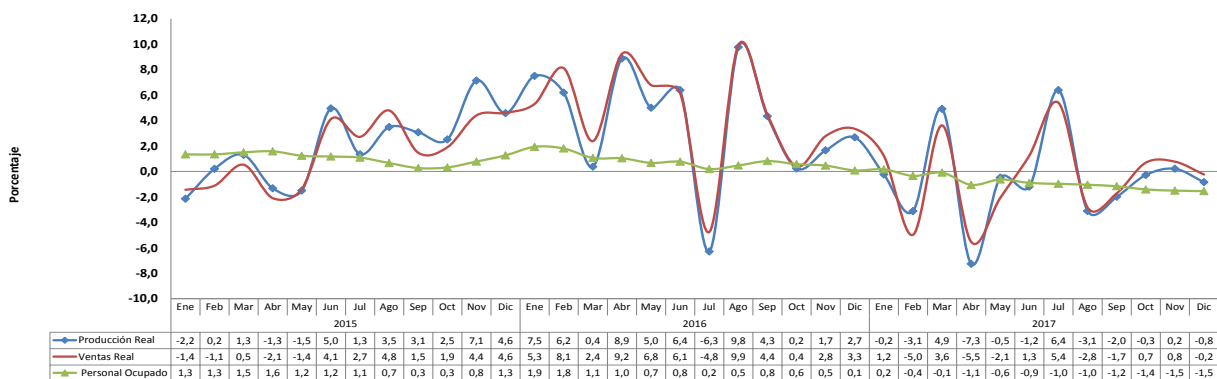
La Encuesta Mensual Manufacturera (EMM) es una investigación de carácter estadístico por medio de la cual el Departamento Administrativo Nacional de Estadística (DANE) obtiene la información de evolución de las principales variables económicas del sector fabril colombiano en el corto plazo.

A partir de la información de producción, ventas, personal ocupado, sueldos y salarios y horas trabajadas que suministran mensualmente los industriales, el DANE genera índices y variaciones para los diferentes usuarios públicos y privados. Esta información es también una herramienta importante para la elaboración de las estimaciones del Producto Interno Bruto del sector industrial que realiza la Dirección Técnica de Síntesis y Cuentas Nacionales del DANE.

## 1. Evolución general de las principales variables total nacional diciembre 2017

La producción real industrial en diciembre 2017 presentó una disminución de 0,8%, la variación de las ventas reales fue -0,2% y el personal ocupado fue -1,5%.

**Gráfico 1.** Variación anual de la producción real, ventas y personal ocupado de la industria manufacturera Total nacional Enero 2015 – diciembre<sup>P</sup> 2017

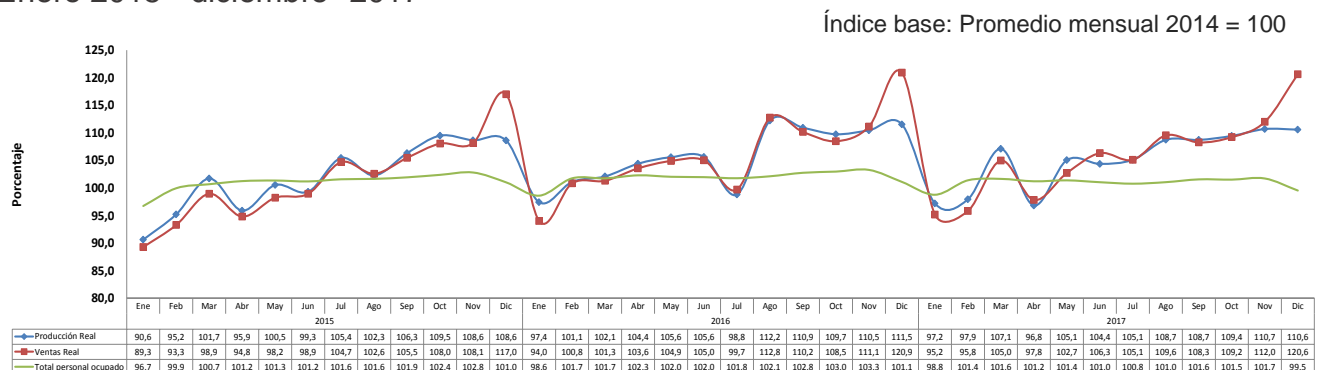


Fuente: DANE- EMM

P: Cifras provisionales

Nota: La diferencia en la suma se da por aproximaciones decimales

**Gráfico 2.** Índices de producción real, ventas y personal ocupado de la industria manufacturera Total nacional Enero 2015 - diciembre<sup>P</sup> 2017



Fuente: DANE- EMM

P: Cifras provisionales

Nota: La diferencia en la suma se da por aproximaciones decimales

**Tabla 1.** Resumen del comportamiento de las principales variables

Total nacional  
Diciembre<sup>P</sup> 2017/2016

| Indicador <sup>P</sup>  | Anual                                  |  | Año Corrido  |  |
|-------------------------|--|--|--|--|
|                         | Diciembre 2016<br>vs Diciembre<br>2015 | Diciembre 2017<br>vs Diciembre<br>2016 | Enero - Diciembre 2016<br>vs Enero - Diciembre<br>2015 | Enero - Diciembre 2017<br>vs Enero - Diciembre<br>2016 |
|                         | <b>Variación (%)</b>                   |  |  |  |
| <b>Producción real</b>  | 2,7                                    | -0,8                                   | 3,7  | -0,6   |
| <b>Ventas</b>           | 3,3                                    | -0,2                                   | 4,4  | -0,4   |
| <b>Personal ocupado</b> | 0,1                                    | -1,5                                   | 0,8  | -0,9   |

Fuente: DANE- EMM

P: Cifras provisionales

Nota: La diferencia en la suma se da por aproximaciones decimales

## 2. Comportamiento anual de la producción real y el personal ocupado de la industria manufacturera

### 2.1 Variación anual de la producción real: Diciembre<sup>P</sup> 2017/2016

De las 39 actividades industriales representadas por la encuesta, un total de 26 registraron variaciones negativas en su producción real, restando 3,8 puntos porcentuales a la variación total anual (-0,8%); los 13 subsectores restantes con variaciones positivas en conjunto sumaron 2,9 puntos porcentuales a la variación total (Tabla 2).

**Tabla 2. Variación anual y contribución de la producción real, según actividad manufacturera Total nacional Diciembre<sup>P</sup> 2017/2016**

| Clase        | Descripción  | Variación % | Contribución pp |
|--------------|--|-------------|-----------------|
| <b>T_IND</b> | <b>Total Industria</b>   | <b>-0,8</b> |                 |
| 2390         | Fabricación de productos minerales no metálicos n.c. p.                          | -8,8        | -0,5            |
| 2220         | Fabricación de productos de plástico   | -10,6       | -0,4            |
| 1100         | Elaboración de bebidas   | -3,1        | -0,4            |
| 1800         | Actividades de impresión   | -16,5       | -0,3            |
| 2023         | Fabricación de Jabones y detergentes, perfumes y preparados de tocador           | -8,0        | -0,3            |
| 1081         | Elaboración de productos de panadería  | -9,5        | -0,2            |
| 2500         | Fabricación de productos elaborados de metal                                     | -7,1        | -0,2            |
| 2910         | Fabricación de vehículos automotores y sus motores                               | -20,1       | -0,2            |
| 2800         | Fabricación de maquinaria y equipo n.c. p.                                       | -9,3        | -0,2            |
| 3100         | Fabricación de muebles, colchones y somieres                                     | -9,6        | -0,2            |
| 1300         | Hilatura, tejeduría y acabado de productos textiles                              | -10,7       | -0,2            |
| 1089         | Elaboración de otros productos alimenticios n.c.p.                               | -4,4        | -0,1            |
| 2700         | Fabricación de aparatos y equipo eléctrico                                       | -7,0        | -0,1            |
| 2100         | Fabricación de productos farmacéuticos, sustancias químicas medicinales          | -3,3        | -0,1            |
| 2420         | Industrias básicas de metales preciosos y no ferrosos                            | -32,0       | -0,1            |
| 2930         | Fabricación de partes, piezas (autopartes) y accesorios (lujos) para vehículos   | -18,9       | -0,1            |
| 3200         | Otras industrias manufactureras  | -5,1        | -0,1            |
| 1030         | Elaboración de aceites y grasas de origen vegetal y animal                       | -5,5        | -0,1            |
| 1082         | Elaboración de cacao, chocolate y prod de confitería                             | -4,8        | 0,0             |
| 1600         | Transformación de la madera y sus productos                                      | -5,1        | 0,0             |
| 1090         | Elaboración de alimentos preparados para animales                                | -2,2        | 0,0             |
| 1700         | Fabricación de papel, cartón, y sus productos                                    | -0,8        | 0,0             |
| 1520         | Fabricación de calzado   | -4,3        | 0,0             |
| 3000         | Fabricación de otros tipos de equipo de transporte                               | -1,4        | 0,0             |
| 1512         | Fabricación de artículos de viaje, bolsos de mano y artículos similares en cuero | -3,7        | 0,0             |
| 1040         | Elaboración de productos lácteos   | -0,2        | 0,0             |
| 1050         | Elaboración de productos de molinería, almidones y sus derivados                 | 0,1         | 0,0             |
| 1511         | Curtido y recurtido de cueros; recurtido y teñido de pieles                      | 10,2        | 0,0             |
| 2020         | Fabricación de otros productos químicos  | 0,9         | 0,0             |
| 2310         | Fabricación de vidrio y productos de vidrio                                      | 6,5         | 0,1             |
| 2210         | Fabricación de productos de caucho   | 26,1        | 0,1             |
| 1400         | Confección de prendas de vestir  | 1,5         | 0,1             |
| 1061         | Trilla de café   | 17,5        | 0,1             |
| 2920         | Fabricación de carrocerías para vehículos automotores, remolques                 | 40,1        | 0,1             |
| 2010         | Fabricación de sustancias químicas básicas, y sus productos                      | 5,6         | 0,2             |
| 1010         | Procesamiento y conservación de carne, pescado, crustáceos y moluscos            | 8,5         | 0,3             |
| 2410         | Industrias básicas de hierro y de acero  | 11,5        | 0,3             |
| 1070         | Elaboración de azúcar y panela   | 22,4        | 0,4             |
| 1900         | Coquización, refinación de petróleo, y mezcla de combustibles                    | 7,4         | 1,4             |

Fuente: DANE- EMM

P: Cifras provisionales

Nota: La diferencia en la suma se da por aproximaciones decimales

## 2.2 Variación anual del personal ocupado vinculado a la industria manufacturera: Diciembre 2017/2016

Tabla 3. Variación anual y contribución del total de personal ocupado por la industria según actividad manufacturera.

Total nacional

Diciembre<sup>P</sup> 2017/2016

|              | Descripción  | Variación % | Contribución p.p. |
|--------------|--|-------------|-------------------|
| <b>Clase</b> | <b>Total Personal Ocupado</b>  | <b>-1,5</b> |                   |
| 1400         | Confección de prendas de vestir  | -3,9        | -0,4              |
| 3100         | Fabricación de muebles, colchones y somieres                                     | -7,2        | -0,3              |
| 2023         | Fabricación de Jabones y detergentes, perfumes y preparados de tocador           | -6,9        | -0,2              |
| 1300         | Hilatura, tejeduría y acabado de productos textiles                              | -4,8        | -0,2              |
| 2390         | Fabricación de productos minerales no metálicos n.c. p.                          | -4,6        | -0,2              |
| 2500         | Fabricación de productos elaborados de metal                                     | -3,7        | -0,2              |
| 1089         | Elaboración de otros productos alimenticios n.c.p.                               | -4,1        | -0,1              |
| 1100         | Elaboración de bebidas   | -5,3        | -0,1              |
| 1081         | Elaboración de productos de panadería  | -2,2        | -0,1              |
| 2800         | Fabricación de maquinaria y equipo n.c. p.                                       | -2,2        | -0,1              |
| 2930         | Fabricación de partes, piezas (autopartes) y accesorios (lujos) para vehiculos   | -6,1        | -0,1              |
| 1520         | Fabricación de calzado   | -3,0        | -0,1              |
| 2920         | Fabricación de carrocerías para vehículos automotores, remolques                 | -8,1        | -0,1              |
| 2700         | Fabricación de aparatos y equipo eléctrico                                       | -1,4        | 0,0               |
| 2310         | Fabricación de vidrio y productos de vidrio                                      | -4,1        | 0,0               |
| 3000         | Fabricación de otros tipos de equipo de transporte                               | -4,5        | 0,0               |
| 2910         | Fabricación de vehículos automotores y sus motores                               | -8,0        | 0,0               |
| 2220         | Fabricación de productos de plástico   | -0,1        | 0,0               |
| 1040         | Elaboración de productos lácteos   | -0,2        | 0,0               |
| 1600         | Transformación de la madera y sus productos                                      | -0,7        | 0,0               |
| 1082         | Elaboración de cacao, chocolate y prod de confitería                             | 0,0         | 0,0               |
| 1900         | Coquización, refinación de petróleo, y mezcla de combustibles                    | 0,4         | 0,0               |
| 1061         | Trilla de café   | 1,8         | 0,0               |
| 1511         | Curtido y recurtido de cueros; recurtido y teñido de pieles                      | 3,1         | 0,0               |
| 2210         | Fabricación de productos de caucho   | 1,2         | 0,0               |
| 2410         | Industrias básicas de hierro y de acero  | 0,7         | 0,0               |
| 1050         | Elaboración de productos de molinería, almidones y sus derivados                 | 1,1         | 0,0               |
| 2420         | Industrias básicas de metales preciosos y no ferrosos                            | 5,3         | 0,0               |
| 1512         | Fabricación de artículos de viaje, bolsos de mano y artículos similares en cuero | 5,4         | 0,0               |
| 2010         | Fabricación de sustancias químicas básicas, y sus productos                      | 1,7         | 0,0               |
| 1090         | Elaboración de alimentos preparados para animales                                | 3,3         | 0,0               |
| 1700         | Fabricación de papel, cartón, y sus productos                                    | 2,0         | 0,1               |
| 1070         | Elaboración de azúcar y panela   | 5,0         | 0,1               |
| 2100         | Fabricación de productos farmacéuticos, sustancias químicas medicinales          | 1,5         | 0,1               |
| 1800         | Actividades de impresión   | 1,9         | 0,1               |
| 3200         | Otras industrias manufactureras  | 3,0         | 0,1               |
| 1010         | Procesamiento y conservación de carne, pescado, crustáceos y moluscos            | 2,1         | 0,1               |
| 1030         | Elaboración de aceites y grasas de origen vegetal y animal                       | 11,7        | 0,1               |
| 2020         | Fabricación de otros productos químicos  | 5,1         | 0,1               |

Fuente: DANE- EMM

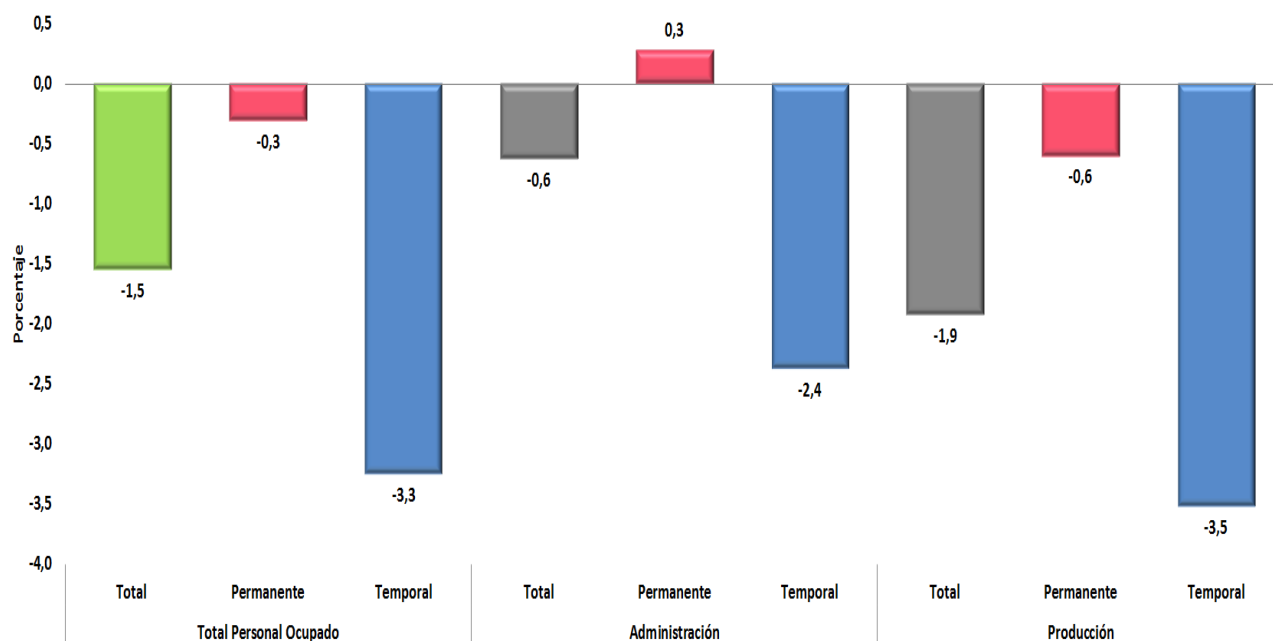
P: Cifras provisionales

Nota: La diferencia en la suma se da por aproximaciones decimales

En diciembre de 2017, el personal ocupado por la industria manufacturera, presentó una variación de -1,5% frente al mismo mes de 2016. De acuerdo con el tipo de vinculación, el personal vinculado a término indefinido disminuyó 0,3% y el personal contratado a término fijo registró una disminución de 3,3%. Según área funcional el personal vinculado con los procesos de producción en la industria disminuyó 1,9% y el vinculado a labores administrativas y de ventas disminuyó 0,6%.

**Gráfico 3.** Variación anual del personal ocupado por la industria manufacturera, según tipo de contrato y area funcional.

Total nacional  
Diciembre<sup>P</sup> 2017 / 2016



Fuente: DANE- EMM

P: Cifras provisionales

Nota: La diferencia en la suma se da por aproximaciones decimales

## 3. Comportamiento año corrido de la producción real y el personal ocupado de la industria manufacturera

### 3.1 Variación año corrido de la producción real Enero – diciembre 2017 / 2016

De las 39 actividades industriales representadas por la encuesta, un total de 26 registraron variaciones negativas en su producción real, restando 2,4 puntos porcentuales a la variación total año corrido (-0,6%); los 13 subsectores restantes con variaciones positivas en conjunto sumaron 1,8 puntos porcentuales a la variación total.

**Tabla 4.** Variación año corrido y contribución de la producción real, según actividad manufacturera

Total nacional  
Enero - diciembre<sup>P</sup> 2017 / 2016

| Clase        | Descripción  | Variación % | Contribución pp |
|--------------|--|-------------|-----------------|
| <b>T IND</b> | <b>Total Industria</b>   | <b>-0,6</b> |                 |
| 1100         | Elaboración de bebidas   | -4,5        | -0,5            |
| 1400         | Confección de prendas de vestir  | -8,6        | -0,3            |
| 2390         | Fabricación de productos minerales no metálicos n.c. p.                          | -3,7        | -0,2            |
| 2910         | Fabricación de vehículos automotores y sus motores                               | -14,7       | -0,2            |
| 2800         | Fabricación de maquinaria y equipo n.c. p.                                       | -11,1       | -0,2            |
| 2023         | Fabricación de Jabones y detergentes, perfumes y preparados de tocador           | -3,8        | -0,1            |
| 1300         | Hilatura, tejeduría y acabado de productos textiles                              | -8,2        | -0,1            |
| 2500         | Fabricación de productos elaborados de metal                                     | -5,1        | -0,1            |
| 2420         | Industrias básicas de metales preciosos y no ferrosos                            | -25,0       | -0,1            |
| 2220         | Fabricación de productos de plástico   | -1,9        | -0,1            |
| 3100         | Fabricación de muebles, colchones y somieres                                     | -5,6        | -0,1            |
| 3000         | Fabricación de otros tipos de equipo de transporte                               | -8,9        | -0,1            |
| 2700         | Fabricación de aparatos y equipo eléctrico                                       | -3,1        | -0,1            |
| 1800         | Actividades de impresión   | -3,9        | -0,1            |
| 2100         | Fabricación de productos farmacéuticos, sustancias químicas medicinales          | -1,2        | 0,0             |
| 1081         | Elaboración de productos de panadería  | -1,9        | 0,0             |
| 1040         | Elaboración de productos lácteos   | -0,9        | 0,0             |
| 2920         | Fabricación de carrocerías para vehículos automotores, remolques                 | -12,5       | 0,0             |
| 1512         | Fabricación de artículos de viaje, bolsos de mano y artículos similares en cuero | -14,4       | 0,0             |
| 1600         | Transformación de la madera y sus productos                                      | -3,5        | 0,0             |
| 2310         | Fabricación de vidrio y productos de vidrio                                      | -1,5        | 0,0             |
| 1511         | Curtido y recurtido de cueros; recurtido y teñido de pieles                      | -8,1        | 0,0             |
| 1082         | Elaboración de cacao, chocolate y prod de confitería                             | -0,4        | 0,0             |
| 1520         | Fabricación de calzado   | -0,7        | 0,0             |
| 3200         | Otras industrias manufactureras  | -0,1        | 0,0             |
| 1061         | Trilla de café   | -0,3        | 0,0             |
| 1070         | Elaboración de azúcar y panela   | 0,1         | 0,0             |
| 2930         | Fabricación de partes, piezas (autopartes) y accesorios (lujos) para vehículos   | 2,3         | 0,0             |
| 1090         | Elaboración de alimentos preparados para animales                                | 1,9         | 0,0             |
| 2210         | Fabricación de productos de caucho   | 9,4         | 0,0             |
| 2020         | Fabricación de otros productos químicos  | 1,2         | 0,0             |
| 1010         | Procesamiento y conservación de carne, pescado, crustáceos y moluscos            | 1,8         | 0,1             |
| 1089         | Elaboración de otros productos alimenticios n.c.p.                               | 2,7         | 0,1             |
| 1030         | Elaboración de aceites y grasas de origen vegetal y animal                       | 8,6         | 0,1             |
| 2410         | Industrias básicas de hierro y de acero  | 3,9         | 0,1             |
| 1050         | Elaboración de productos de molinería, almidones y sus derivados                 | 6,8         | 0,1             |
| 1700         | Fabricación de papel, cartón, y sus productos                                    | 4,4         | 0,1             |
| 2010         | Fabricación de sustancias químicas básicas, y sus productos                      | 5,1         | 0,1             |
| 1900         | Coquización, refinación de petróleo, y mezcla de combustibles                    | 4,9         | 0,9             |

Fuente: DANE- EMM

P: Cifras provisionales

Nota: La diferencia en la suma se da por aproximaciones decimales



## 3.2 Variación año corrido del personal ocupado vinculado a la industria manufacturera:

**Tabla 5.** Variación año corrido y contribución del personal ocupado por la industria según actividad manufacturera

Total nacional

Enero - diciembre<sup>P</sup> 2017 / 2016

| Clase | Descripción  | Variación % | Contribución p.p. |
|-------|--|-------------|-------------------|
|       | <b>Total Personal Ocupado</b>  | <b>-0,9</b> |                   |
| 1400  | Confección de prendas de vestir  | -4,7        | -0,5              |
| 1300  | Hilatura, tejeduría y acabado de productos textiles                              | -5,7        | -0,3              |
| 2390  | Fabricación de productos minerales no metálicos n.c. p.                          | -4,2        | -0,2              |
| 2500  | Fabricación de productos elaborados de metal                                     | -3,3        | -0,2              |
| 3100  | Fabricación de muebles, colchones y somieres                                     | -3,8        | -0,2              |
| 2023  | Fabricación de Jabones y detergentes, perfumes y preparados de tocador           | -4,2        | -0,2              |
| 1100  | Elaboración de bebidas   | -4,9        | -0,1              |
| 2700  | Fabricación de aparatos y equipo eléctrico                                       | -2,3        | -0,1              |
| 1520  | Fabricación de calzado   | -4,3        | -0,1              |
| 2800  | Fabricación de maquinaria y equipo n.c. p.                                       | -2,2        | -0,1              |
| 1800  | Actividades de impresión   | -1,9        | -0,1              |
| 2920  | Fabricación de carrocerías para vehículos automotores, remolques                 | -8,8        | -0,1              |
| 2930  | Fabricación de partes, piezas (autopartes) y accesorios (lujos) para vehículos   | -4,6        | 0,0               |
| 3000  | Fabricación de otros tipos de equipo de transporte                               | -3,7        | 0,0               |
| 2910  | Fabricación de vehículos automotores y sus motores                               | -5,3        | 0,0               |
| 2310  | Fabricación de vidrio y productos de vidrio                                      | -2,2        | 0,0               |
| 1600  | Transformación de la madera y sus productos                                      | -3,7        | 0,0               |
| 2410  | Industrias básicas de hierro y de acero  | -0,7        | 0,0               |
| 2420  | Industrias básicas de metales preciosos y no ferrosos                            | -2,5        | 0,0               |
| 1900  | Coquización, refinación de petróleo, y mezcla de combustibles                    | -1,0        | 0,0               |
| 1511  | Curtido y recurtido de cueros; recurtido y teñido de pieles                      | -1,6        | 0,0               |
| 1512  | Fabricación de artículos de viaje, bolsos de mano y artículos similares en cuero | -0,7        | 0,0               |
| 1040  | Elaboración de productos lácteos   | -0,1        | 0,0               |
| 1081  | Elaboración de productos de panadería  | 0,0         | 0,0               |
| 2210  | Fabricación de productos de caucho   | 1,1         | 0,0               |
| 1061  | Trilla de café   | 6,2         | 0,0               |
| 3200  | Otras industrias manufactureras  | 1,0         | 0,0               |
| 1070  | Elaboración de azúcar y panela   | 2,6         | 0,0               |
| 1082  | Elaboración de cacao, chocolate y prod de confitería                             | 2,4         | 0,0               |
| 1700  | Fabricación de papel, cartón, y sus productos                                    | 1,4         | 0,0               |
| 2010  | Fabricación de sustancias químicas básicas, y sus productos                      | 2,2         | 0,0               |
| 1090  | Elaboración de alimentos preparados para animales                                | 4,7         | 0,0               |
| 2020  | Fabricación de otros productos químicos  | 2,0         | 0,1               |
| 1050  | Elaboración de productos de molinería, almidones y sus derivados                 | 3,3         | 0,1               |
| 1089  | Elaboración de otros productos alimenticios n.c.p.                               | 2,8         | 0,1               |
| 1030  | Elaboración de aceites y grasas de origen vegetal y animal                       | 9,6         | 0,1               |
| 2100  | Fabricación de productos farmacéuticos, sustancias químicas medicinales          | 3,5         | 0,1               |
| 1010  | Procesamiento y conservación de carne, pescado, crustáceos y moluscos            | 5,0         | 0,2               |
| 2220  | Fabricación de productos de plástico   | 3,4         | 0,3               |

Fuente: DANE- EMM

P: Cifras provisionales

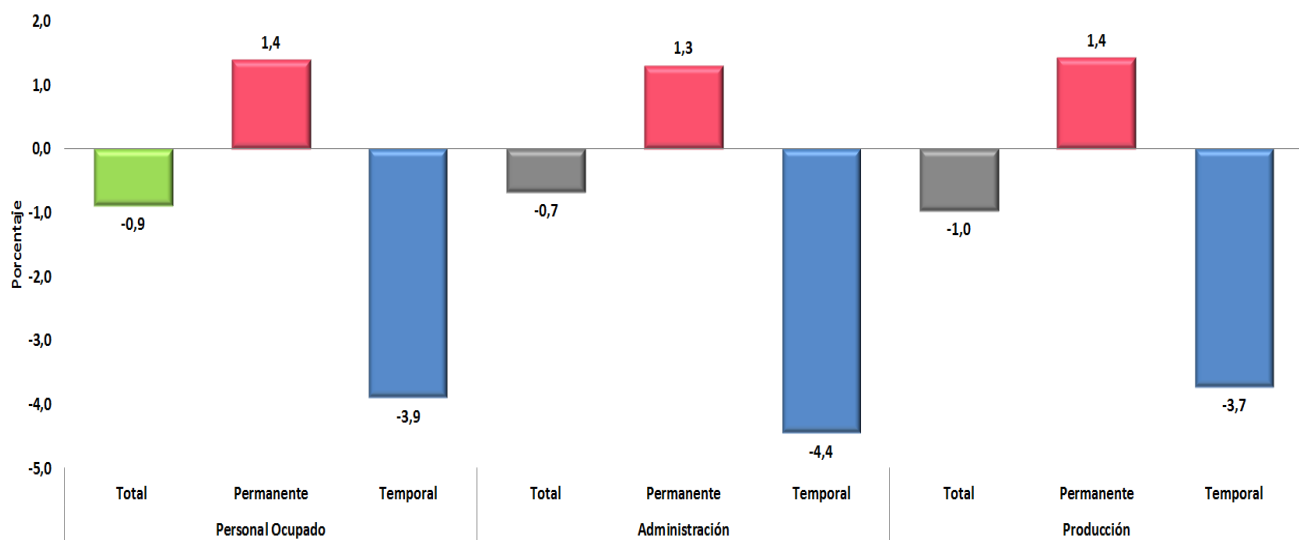
Nota: La diferencia en la suma se da por aproximaciones decimales

Durante el año de 2017, el personal ocupado por la industria manufacturera, presentó una disminución de 0,9% frente al mismo año 2016. De acuerdo con el tipo de vinculación, el personal vinculado a término indefinido aumentó 1,4% y el personal contratado a término fijo disminuyó 3,9%. Según área funcional, el personal vinculado con los procesos de producción disminuyó 1,0% y el vinculado a labores administrativas y de ventas disminuyó 0,7%.

**Gráfico 4.** Variación año corrido del personal ocupado por la industria manufacturera, según tipo de contrato y área funcional.

Total nacional

Enero - diciembre<sup>P</sup> 2017 / 2016



Fuente: DANE- EMM

P: Cifras provisionales

Nota: La diferencia en la suma se da por aproximaciones decimales

## Ficha metodológica

### a) Objetivo

Estimar la evolución del sector manufacturero en el corto plazo, a través de las variables de producción, ventas, empleo, sueldos y horas trabajadas, a nivel nacional.

### b) Marco de la muestra

Encuesta Anual Manufacturera (EAM) 2011. Con revisión para los años 2012 y 2013

### c) Unidad estadística

Establecimiento industrial.

### d) Cobertura (representatividad de los resultados)

Total nacional y 39 actividades industriales.

### e) Universo de estudio

Todos los establecimientos industriales en el territorio nacional.

### f) Población objetivo

Todos los establecimientos industriales que según la EAM, ocuparon 10 o más personas o que en su defecto presentaron niveles de producción anual iguales o superiores a 137,7 millones de pesos de 2011.

### g) Clasificación estadística

Clasificación Industrial Internacional Uniforme -CIIU, Revisión 4 adaptada para Colombia y agrupada en 39 actividades industriales.

## Variaciones analizadas

- **Variación anual:** Variación porcentual calculada entre el mes del año en referencia (i,t) y el mismo mes del año inmediatamente anterior (i,t-1).
- **Variación acumulada en lo corrido del año:** Variación porcentual calculada entre lo transcurrido desde enero hasta el mes de referencia del año (enero - hasta i,t), y lo transcurrido en igual período del año inmediatamente anterior (enero - hasta i,t-1).
- **Variación acumulada anual:** Variación porcentual calculada entre el acumulado de los últimos doce meses, con relación al mes del año en referencia (i,t) y el acumulado de igual período del año inmediatamente anterior (i,t-1).
- **Contribución a la variación:** Variación porcentual del período de referencia multiplicada por la participación porcentual del período inmediatamente anterior al de referencia.

## Glosario

### Principales términos utilizados:

- **Producción real:** valor nominal de la producción deflactada por el índice de precios al productor, según clase industrial.
- **Ventas reales:** valor nominal de las ventas deflactadas por el índice de precios al productor, según clase industrial.
- **Personal de administración y ventas:** directivos y empleados, personas dedicadas a labores técnicas, administrativas o de oficina dentro del establecimiento, o que no se ocupan directamente de la producción del establecimiento.
- **Personal de producción:** obreros y operarios, personas cuya actividad está relacionada directamente con la producción o tareas auxiliares a esta.



@DANE\_Colombia



/DANEColombia



/DANEColombia



DANEColombia

Si requiere información adicional, contáctenos a través del correo  
[contacto@dane.gov.co](mailto:contacto@dane.gov.co)

Departamento Administrativo Nacional de Estadística (DANE)  
Bogotá, D.C. / Colombia

[www.dane.gov.co](http://www.dane.gov.co)