

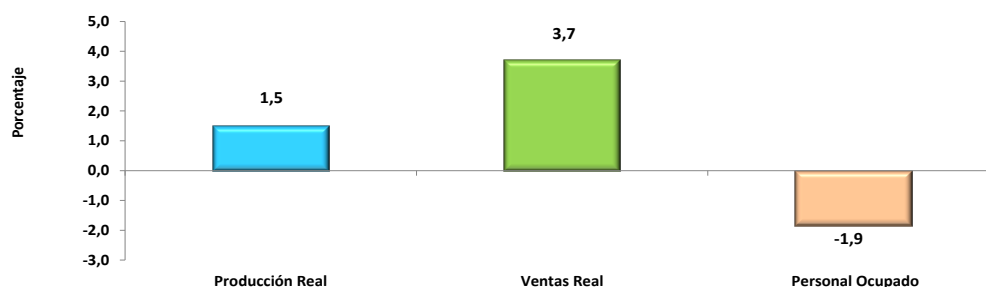
Encuesta Mensual Manufacturera EMM

Febrero^P 2018

Gráfico 1. Variación anual de la producción real, ventas y personal ocupado de la industria manufacturera

Total nacional

Febrero^P 2018/2017



Fuente: DANE- EMM
P: Cifras provisionales

- Introducción
- Evolución general de las principales variables total nacional.
- Comportamiento anual de la producción real y el personal ocupado de la industria manufacturera.
- Comportamiento año corrido de la producción real y el personal ocupado de la industria manufacturera.
- Comportamiento doce meses de la producción real y el personal ocupado de la industria manufacturera.
- Ficha metodológica
- Glosario

INTRODUCCIÓN

El Departamento Administrativo Nacional de Estadística, en un esfuerzo permanente por mejorar y actualizar las estadísticas económicas, con el objeto de responder a estándares nacionales e internacionales, tanto metodológicos como de clasificación, cumpliendo con los principios que rigen la actividad estadística internacional de las buenas prácticas, presentó a partir de la oficialización de la información del mes de enero de 2015, los resultados para el rediseño de la Muestra Mensual Manufacturera MMM, en adelante denominada Encuesta Mensual Manufacturera EMM.

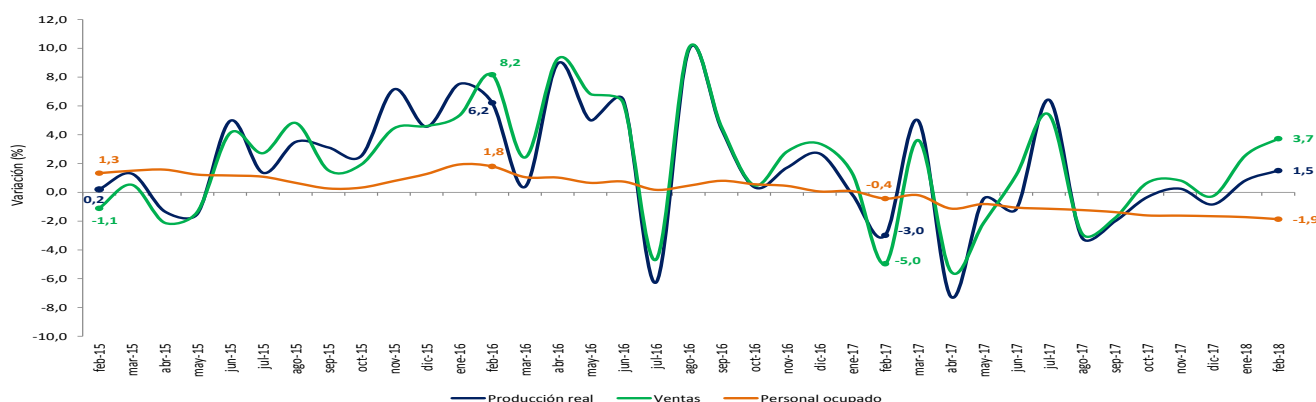
La Encuesta Mensual Manufacturera (EMM) es una investigación de carácter estadístico por medio de la cual el Departamento Administrativo Nacional de Estadística (DANE) obtiene la información de evolución de las principales variables económicas del sector fabril colombiano en el corto plazo.

A partir de la información de producción, ventas, personal ocupado, sueldos y salarios y horas trabajadas que suministran mensualmente los industriales, el DANE genera índices y variaciones para los diferentes usuarios públicos y privados. Esta información es también una herramienta importante para la elaboración de las estimaciones del Producto Interno Bruto del sector industrial que realiza la Dirección Técnica de Síntesis y Cuentas Nacionales del DANE.

1. EVOLUCIÓN GENERAL DE LAS PRINCIPALES VARIABLES TOTAL NACIONAL - FEBRERO 2018

La producción real industrial en febrero 2018 presentó un aumento de 1,5%, la variación de las ventas reales fue 3,7% y el personal ocupado fue -1,9%.

Gráfico 2. Variación anual de la producción real, ventas y personal ocupado de la industria manufacturera Total nacional Febrero 2015 – Febrero^P 2018

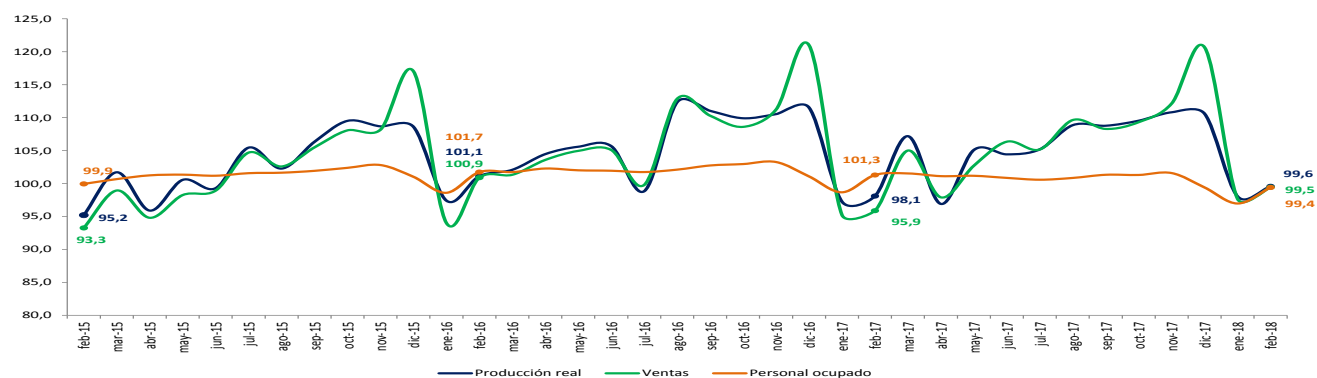


Fuente: DANE- EMM

P: Cifras provisionales

Nota: La diferencia en la suma se da por aproximaciones decimales

Gráfico 3. Índices de producción real, ventas y personal ocupado de la industria manufacturera Total nacional Febrero 2015 – Febrero^P 2018



Índice base: Promedio mensual 2014 = 100

Fuente: DANE- EMM

P: Cifras provisionales

Nota: La diferencia en la suma se da por aproximaciones decimales

**Tabla 1. Resumen del comportamiento de las principales variables
Total nacional
Febrero^P 2018/2017**

Indicador ^P	Anual		Año Corrido		Doce meses		Variación (%)
	Febrero 2017 vs Febrero 2016	Febrero 2018 vs Febrero 2017	Enero - Febrero 2017 vs Enero - Febrero 2016	Enero - Febrero 2018 vs Enero - Febrero 2017	Marzo 2016 - Febrero 2017 vs Marzo 2015 - Febrero 2016	Marzo 2017 - Febrero 2018 vs Marzo 2016 - Febrero 2017	
Producción real	-3,0	1,5	-1,6	1,2	2,5		-0,2
Ventas	-5,0	3,7	-1,9	3,1	3,1		0,4
Personal ocupado	-0,4	-1,9	-0,2	-1,8	0,5		-1,3

Fuente: DANE- EMM

P: Cifras provisionales

Nota: La diferencia en la suma se da por aproximaciones decimales

2. COMPORTAMIENTO ANUAL DE LA PRODUCCIÓN REAL Y EL PERSONAL OCUPADO DE LA INDUSTRIA MANUFACTURERA

2.1 Variación anual de la producción real: Febrero^P 2018/2017

De las 39 actividades industriales representadas por la encuesta, un total de 21 registraron variaciones positivas en su producción real, sumando 3,1 puntos porcentuales a la variación total anual (1,5%); los 18 subsectores restantes con variaciones negativas en conjunto restaron 1,6 puntos porcentuales a la variación total (Tabla 2).

Tabla 2. Variación anual y contribución de la producción real, según actividad manufacturera Total nacional
Febrero^P 2018/2017

Clase	Descripción	Variación %	Contribución pp
T_IND	Total Industria	1,5	
1900	Coquización, refinación de petróleo, y mezcla de combustibles	4,7	0,9
1100	Elaboración de bebidas	4,9	0,5
1010	Procesamiento y conservación de carne, pescado, crustáceos y moluscos	9,5	0,3
2100	Fabricación de productos farmacéuticos, sustancias químicas medicinales	5,3	0,2
2500	Fabricación de productos elaborados de metal	6,3	0,2
3200	Otras industrias manufactureras	11,8	0,2
1050	Elaboración de productos de molinería, almidones y sus derivados	7,7	0,1
1400	Confección de prendas de vestir	4,4	0,1
1700	Fabricación de papel, cartón, y sus productos	4,3	0,1
2010	Fabricación de sustancias químicas básicas, y sus productos	4,3	0,1
1082	Elaboración de cacao, chocolate y prod de confitería	10,6	0,1
1800	Actividades de impresión	7,2	0,1
2210	Fabricación de productos de caucho	17,6	0,1
2410	Industrias básicas de hierro y de acero	1,5	0,0
2800	Fabricación de maquinaria y equipo n.c. p.	2,2	0,0
1040	Elaboración de productos lácteos	0,4	0,0
2920	Fabricación de carrocerías para vehículos automotores, remolques	8,9	0,0
3000	Fabricación de otros tipos de equipo de transporte	1,5	0,0
1300	Hilatura, tejeduría y acabado de productos textiles	0,3	0,0
2310	Fabricación de vidrio y productos de vidrio	0,3	0,0
2930	Fabricación de partes, piezas (autopartes) y accesorios (lujos) para vehículos	0,5	0,0
1090	Elaboración de alimentos preparados para animales	-0,1	0,0
2023	Fabricación de Jabones y detergentes, perfumes y preparados de tocador	-0,1	0,0
1512	Fabricación de artículos de viaje, bolsos de mano y artículos similares en cuero	-4,2	0,0
1511	Curtido y recurtido de cueros; recurtido y teñido de pieles	-13,6	0,0
2020	Fabricación de otros productos químicos	-0,3	0,0
2700	Fabricación de aparatos y equipo eléctrico	-1,1	0,0
1061	Trilla de café	-6,3	0,0
2910	Fabricación de vehículos automotores y sus motores	-3,2	0,0
1081	Elaboración de productos de panadería	-2,2	0,0
1600	Transformación de la madera y sus productos	-14,4	-0,1
2420	Industrias básicas de metales preciosos y no ferrosos	-28,3	-0,1
3100	Fabricación de muebles, colchones y somieres	-8,4	-0,1
1520	Fabricación de calzado	-16,7	-0,1
1030	Elaboración de aceites y grasas de origen vegetal y animal	-7,0	-0,1
1089	Elaboración de otros productos alimenticios n.c.p.	-3,0	-0,1
1070	Elaboración de azúcar y panela	-5,3	-0,1
2220	Fabricación de productos de plástico	-4,5	-0,2
2390	Fabricación de productos minerales no metálicos n.c. p.	-8,3	-0,5

Fuente: DANE- EMM

P: Cifras provisionales

Nota: La diferencia en la suma se da por aproximaciones decimales

2.2 Variación anual del personal ocupado vinculado a la industria manufacturera: Febrero 2018/2017

Tabla 3. Variación anual y contribución del total de personal ocupado por la industria según actividad manufacturera.

Total nacional
Febrero^P 2018/2017

Clase	Descripción	Variación %	Contribución p.p.
	Total Personal Ocupado	-1,9	
3100	Fabricación de muebles, colchones y somieres	-7,2	-0,3
1400	Confección de prendas de vestir	-2,9	-0,3
1300	Hilatura, tejeduría y acabado de productos textiles	-5,6	-0,3
2500	Fabricación de productos elaborados de metal	-4,3	-0,2
2390	Fabricación de productos minerales no metálicos n.c. p.	-4,6	-0,2
2023	Fabricación de Jabones y detergentes, perfumes y preparados de tocador	-5,6	-0,2
2220	Fabricación de productos de plástico	-1,5	-0,2
1040	Elaboración de productos lácteos	-4,7	-0,1
2700	Fabricación de aparatos y equipo eléctrico	-3,1	-0,1
2800	Fabricación de maquinaria y equipo n.c. p.	-3,3	-0,1
2920	Fabricación de carrocerías para vehículos automotores, remolques	-14,6	-0,1
1520	Fabricación de calzado	-4,0	-0,1
1800	Actividades de impresión	-2,0	-0,1
1100	Elaboración de bebidas	-2,7	-0,1
3000	Fabricación de otros tipos de equipo de transporte	-4,8	0,0
1512	Fabricación de artículos de viaje, bolsos de mano y artículos similares en cuero	-6,0	0,0
2410	Industrias básicas de hierro y de acero	-1,8	0,0
2310	Fabricación de vidrio y productos de vidrio	-2,2	0,0
1081	Elaboración de productos de panadería	-0,7	0,0
1600	Transformación de la madera y sus productos	-3,2	0,0
1511	Curtido y recurtido de cueros; recurtido y teñido de pieles	-5,5	0,0
2420	Industrias básicas de metales preciosos y no ferrosos	-3,4	0,0
2100	Fabricación de productos farmacéuticos, sustancias químicas medicinales	-0,2	0,0
2910	Fabricación de vehículos automotores y sus motores	-1,1	0,0
1061	Trilla de café	-1,6	0,0
2210	Fabricación de productos de caucho	-0,2	0,0
2930	Fabricación de partes, piezas (autopartes) y accesorios (lujos) para vehículos	0,4	0,0
1900	Coquización, refinación de petróleo, y mezcla de combustibles	2,4	0,0
1089	Elaboración de otros productos alimenticios n.c.p.	0,6	0,0
1070	Elaboración de azúcar y panela	2,4	0,0
1090	Elaboración de alimentos preparados para animales	3,3	0,0
1010	Procesamiento y conservación de carne, pescado, crustáceos y moluscos	0,9	0,0
1050	Elaboración de productos de molinería, almidones y sus derivados	2,6	0,0
1700	Fabricación de papel, cartón, y sus productos	1,7	0,0
1082	Elaboración de cacao, chocolate y prod de confitería	4,1	0,1
2010	Fabricación de sustancias químicas básicas, y sus productos	3,5	0,1
1030	Elaboración de aceites y grasas de origen vegetal y animal	5,8	0,1
3200	Otras industrias manufactureras	4,7	0,1
2020	Fabricación de otros productos químicos	4,4	0,1

Fuente: DANE- EMM

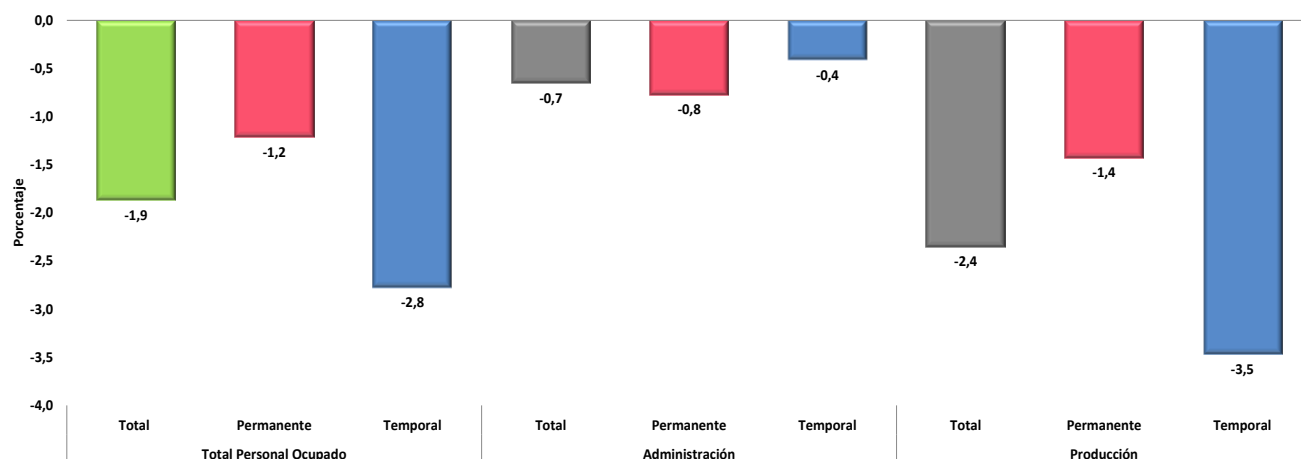
P: Cifras provisionales

Nota: La diferencia en la suma se da por aproximaciones decimales

En febrero de 2018, el personal ocupado por la industria manufacturera, presentó una variación de -1,9% frente al mismo mes de 2017.

Gráfico 4. Variación anual del personal ocupado por la industria manufacturera, según tipo de contrato y área funcional.

Total nacional
Febrero^P 2018 / 2017



Fuente: DANE- EMM

P: Cifras provisionales

Nota: La diferencia en la suma se da por aproximaciones decimales

3. COMPORTAMIENTO AÑO CORRIDO DE LA PRODUCCIÓN REAL Y EL PERSONAL OCUPADO DE LA INDUSTRIA MANUFACTURERA

3.1 Variación año corrido de la producción real Enero – febrero 2018 / 2017

De las 39 actividades industriales representadas por la encuesta, un total de 22 registraron variaciones positivas en su producción real, sumando 2,7 puntos porcentuales a la variación total año corrido (1,2%); los 17 subsectores restantes con variaciones negativas en conjunto restaron 1,5 puntos porcentuales a la variación total (Tabla 4).

Encuesta Mensual Manufacturera EMM
Febrero 2018



Tabla 4. Variación año corrido y contribución de la producción real, según actividad manufacturera Total nacional Enero - febrero^P 2018 / 2017

Clase	Descripción	Variación %	Contribución pp
T_IND	Total Industria	1,2	
1900	Coquización, refinación de petróleo, y mezcla de combustibles	5,2	1,0
1010	Procesamiento y conservación de carne, pescado, crustáceos y moluscos	8,8	0,3
2010	Fabricación de sustancias químicas básicas, y sus productos	6,4	0,2
1100	Elaboración de bebidas	1,8	0,2
2410	Industrias básicas de hierro y de acero	6,5	0,2
2500	Fabricación de productos elaborados de metal	7,2	0,2
1700	Fabricación de papel, cartón, y sus productos	3,7	0,1
1082	Elaboración de cacao, chocolate y prod de confitería	7,1	0,1
2100	Fabricación de productos farmacéuticos, sustancias químicas medicinales	2,1	0,1
1050	Elaboración de productos de molinería, almidones y sus derivados	3,7	0,1
1040	Elaboración de productos lácteos	1,6	0,1
2210	Fabricación de productos de caucho	16,2	0,1
3200	Otras industrias manufactureras	2,4	0,0
2310	Fabricación de vidrio y productos de vidrio	3,2	0,0
2023	Fabricación de Jabones y detergentes, perfumes y preparados de tocador	0,6	0,0
1800	Actividades de impresión	1,4	0,0
1090	Elaboración de alimentos preparados para animales	1,6	0,0
1512	Fabricación de artículos de viaje, bolsos de mano y artículos similares en cuero	8,8	0,0
2920	Fabricación de carrocerías para vehículos automotores, remolques	0,7	0,0
2930	Fabricación de partes, piezas (autopartes) y accesorios (lujos) para vehiculos	0,3	0,0
2910	Fabricación de vehículos automotores y sus motores	0,1	0,0
1300	Hilatura, tejeduría y acabado de productos textiles	0,1	0,0
1400	Confección de prendas de vestir	-0,4	0,0
1511	Curtido y recurtido de cueros; recurtido y teñido de pieles	-21,4	0,0
1089	Elaboración de otros productos alimenticios n.c.p.	-0,7	0,0
3100	Fabricación de muebles, colchones y somieres	-3,8	0,0
1070	Elaboración de azúcar y panela	-2,3	0,0
2020	Fabricación de otros productos químicos	-1,6	0,0
1061	Trilla de café	-8,8	-0,1
3000	Fabricación de otros tipos de equipo de transporte	-7,8	-0,1
1520	Fabricación de calzado	-12,1	-0,1
1081	Elaboración de productos de panadería	-2,9	-0,1
1600	Transformación de la madera y sus productos	-12,9	-0,1
2700	Fabricación de aparatos y equipo eléctrico	-4,3	-0,1
2420	Industrias básicas de metales preciosos y no ferrosos	-33,6	-0,1
1030	Elaboración de aceites y grasas de origen vegetal y animal	-7,2	-0,1
2800	Fabricación de maquinaria y equipo n.c. p.	-9,7	-0,1
2220	Fabricación de productos de plástico	-4,5	-0,2
2390	Fabricación de productos minerales no metálicos n.c. p.	-6,6	-0,4

Fuente: DANE- EMM

P: Cifras provisionales

Nota: La diferencia en la suma se da por aproximaciones decimales

Encuesta Mensual Manufacturera EMM
Febrero 2018



3.2 Variación año corrido del personal ocupado vinculado a la industria manufacturera:

Tabla 5. Variación año corrido y contribución del personal ocupado por la industria según actividad manufacturera

Total nacional

Enero - febrero^P 2018 / 2017

Clase	Descripción	Variación %	Contribución p.p.
	Total Personal Ocupado	-1,8	
1400	Confección de prendas de vestir	-5,6	-0,5
3100	Fabricación de muebles, colchones y somieres	-7,2	-0,3
1300	Hilatura, tejeduría y acabado de productos textiles	-5,2	-0,3
2390	Fabricación de productos minerales no metálicos n.c. p.	-4,4	-0,2
2023	Fabricación de Jabones y detergentes, perfumes y preparados de tocador	-5,0	-0,2
2500	Fabricación de productos elaborados de metal	-2,9	-0,1
2800	Fabricación de maquinaria y equipo n.c. p.	-4,2	-0,1
2220	Fabricación de productos de plástico	-1,1	-0,1
1040	Elaboración de productos lácteos	-3,6	-0,1
2920	Fabricación de carrocerías para vehículos automotores, remolques	-14,9	-0,1
2700	Fabricación de aparatos y equipo eléctrico	-2,1	-0,1
1100	Elaboración de bebidas	-2,7	-0,1
3000	Fabricación de otros tipos de equipo de transporte	-5,6	-0,1
1520	Fabricación de calzado	-2,7	0,0
2310	Fabricación de vidrio y productos de vidrio	-2,6	0,0
1600	Transformación de la madera y sus productos	-3,6	0,0
1089	Elaboración de otros productos alimenticios n.c.p.	-0,5	0,0
1511	Curtido y recurtido de cueros; recurtido y teñido de pieles	-7,1	0,0
1512	Fabricación de artículos de viaje, bolsos de mano y artículos similares en cuero	-2,9	0,0
2410	Industrias básicas de hierro y de acero	-0,9	0,0
2910	Fabricación de vehículos automotores y sus motores	-1,6	0,0
1061	Trilla de café	-1,2	0,0
2420	Industrias básicas de metales preciosos y no ferrosos	-0,1	0,0
1081	Elaboración de productos de panadería	0,0	0,0
2210	Fabricación de productos de caucho	0,7	0,0
2930	Fabricación de partes, piezas (autopartes) y accesorios (lujos) para vehículos	0,7	0,0
1800	Actividades de impresión	0,3	0,0
1900	Coquización, refinación de petróleo, y mezcla de combustibles	1,7	0,0
1082	Elaboración de cacao, chocolate y prod de confitería	1,8	0,0
1090	Elaboración de alimentos preparados para animales	2,5	0,0
1070	Elaboración de azúcar y panela	2,4	0,0
2100	Fabricación de productos farmacéuticos, sustancias químicas medicinales	0,8	0,0
1050	Elaboración de productos de molinería, almidones y sus derivados	3,0	0,0
1700	Fabricación de papel, cartón, y sus productos	2,1	0,1
2010	Fabricación de sustancias químicas básicas, y sus productos	3,0	0,1
1030	Elaboración de aceites y grasas de origen vegetal y animal	5,3	0,1
1010	Procesamiento y conservación de carne, pescado, crustáceos y moluscos	1,4	0,1
3200	Otras industrias manufactureras	3,6	0,1
2020	Fabricación de otros productos químicos	4,7	0,1

Fuente: DANE- EMM

P: Cifras provisionales

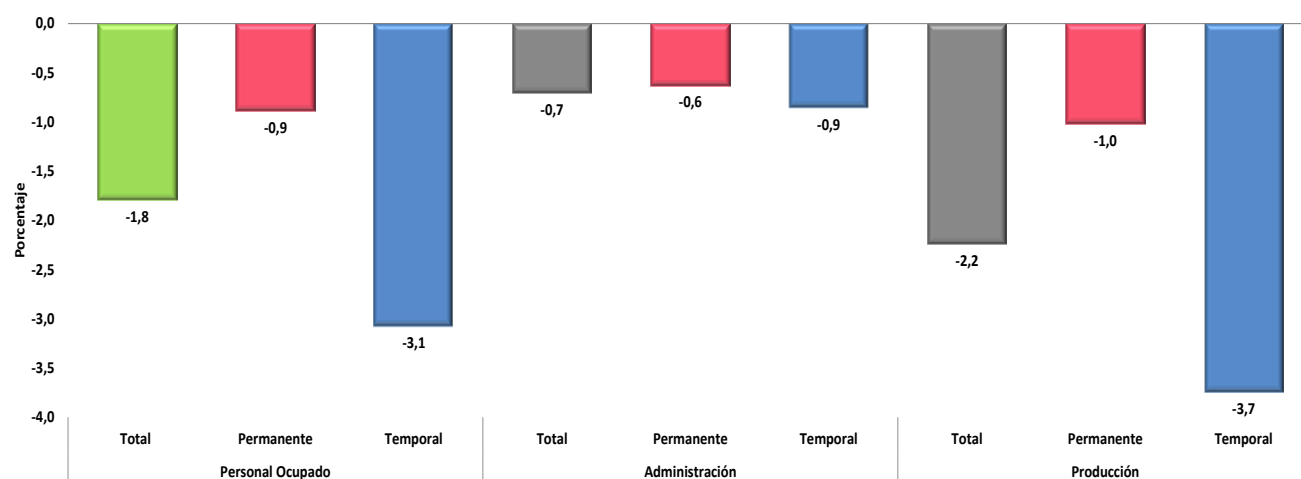
Nota: La diferencia en la suma se da por aproximaciones decimales

En lo corrido del año hasta febrero 2018, el personal ocupado por la industria manufacturera, presentó una disminución de 1,8% frente al mismo periodo de 2017.

Gráfico 5. Variación año corrido del personal ocupado por la industria manufacturera, según tipo de contrato y área funcional.

Total nacional

Enero - febrero^P 2018 / 2017



Fuente: DANE- EMM

P: Cifras provisionales

Nota: La diferencia en la suma se da por aproximaciones decimales

4. COMPORTAMIENTO DOCE MESES DE LA PRODUCCIÓN REAL Y EL PERSONAL OCUPADO DE LA INDUSTRIA MANUFACTURERA

4.1 Variación doce meses de la producción real

Marzo 2017– febrero 2018 / Marzo 2016– febrero 2017

De las 39 actividades industriales representadas por la encuesta, un total de 25 registraron variaciones negativas en su producción real, restando 2,0 puntos porcentuales a la variación total doce meses (-0,2%); los 14 subsectores restantes con variaciones positivas en conjunto sumaron 1,9 puntos porcentuales a la variación total (Tabla 6).

Tabla 6. Variación doce meses y contribución de la producción real, según actividad manufacturera Total nacional
Marzo 2017 – febrero 2018 / marzo 2016 - febrero 2017^P

Clase	Descripción	Variación %	Contribución pp
T_IND	Total Industria	-0,2	
1100	Elaboración de bebidas	-2,7	-0,3
1400	Confección de prendas de vestir	-7,8	-0,3
2390	Fabricación de productos minerales no metálicos n.c. p.	-2,9	-0,2
2800	Fabricación de maquinaria y equipo n.c. p.	-11,6	-0,2
2910	Fabricación de vehículos automotores y sus motores	-12,9	-0,2
2023	Fabricación de Jabones y detergentes, perfumes y preparados de tocador	-3,2	-0,1
1300	Hilatura, tejeduría y acabado de productos textiles	-6,8	-0,1
2220	Fabricación de productos de plástico	-2,9	-0,1
2500	Fabricación de productos elaborados de metal	-3,9	-0,1
2420	Industrias básicas de metales preciosos y no ferrosos	-27,4	-0,1
1081	Elaboración de productos de panadería	-3,3	-0,1
3000	Fabricación de otros tipos de equipo de transporte	-9,2	-0,1
3100	Fabricación de muebles, colchones y somieres	-4,8	-0,1
2700	Fabricación de aparatos y equipo eléctrico	-3,1	-0,1
2920	Fabricación de carrocerías para vehículos automotores, remolques	-18,7	0,0
1800	Actividades de impresión	-2,6	0,0
1600	Transformación de la madera y sus productos	-5,7	0,0
1061	Trilla de café	-4,1	0,0
1520	Fabricación de calzado	-2,3	0,0
1512	Fabricación de artículos de viaje, bolsos de mano y artículos similares en cuero	-7,9	0,0
2310	Fabricación de vidrio y productos de vidrio	-0,9	0,0
1511	Curtido y recurtido de cueros; recurtido y teñido de pieles	-9,0	0,0
2100	Fabricación de productos farmacéuticos, sustancias químicas medicinales	-0,1	0,0
1040	Elaboración de productos lácteos	-0,1	0,0
2020	Fabricación de otros productos químicos	0,0	0,0
3200	Otras industrias manufactureras	0,9	0,0
2930	Fabricación de partes, piezas (autopartes) y accesorios (lujos) para vehículos	4,1	0,0
1082	Elaboración de cacao, chocolate y prod de confitería	1,7	0,0
1090	Elaboración de alimentos preparados para animales	1,9	0,0
2210	Fabricación de productos de caucho	7,1	0,0
1070	Elaboración de azúcar y panela	1,9	0,0
1089	Elaboración de otros productos alimenticios n.c.p.	1,6	0,1
1030	Elaboración de aceites y grasas de origen vegetal y animal	6,1	0,1
1050	Elaboración de productos de molinería, almidones y sus derivados	6,4	0,1
1700	Fabricación de papel, cartón, y sus productos	4,1	0,1
1010	Procesamiento y conservación de carne, pescado, crustáceos y moluscos	4,2	0,1
2410	Industrias básicas de hierro y de acero	5,5	0,2
2010	Fabricación de sustancias químicas básicas, y sus productos	5,5	0,2
1900	Coquización, refinación de petróleo, y mezcla de combustibles	4,9	0,9

Fuente: DANE- EMM

P: Cifras provisionales

Nota: La diferencia en la suma se da por aproximaciones decimales

4.2 Variación doce meses del personal ocupado vinculado a la industria manufacturera:

Tabla 7. Variación doce meses y contribución del personal ocupado por la industria según actividad manufacturera

Total nacional

Marzo 2017 – febrero 2018 / marzo 2016 febrero 2017^P

Clase	Descripción	Variación %	Contribución p.p.
	Total Personal Ocupado	-1,3	-1,3
1400	Confección de prendas de vestir	-6,1	-0,6
1300	Hilatura, tejeduría y acabado de productos textiles	-6,1	-0,3
3100	Fabricación de muebles, colchones y somieres	-5,0	-0,2
2390	Fabricación de productos minerales no metálicos n.c. p.	-4,5	-0,2
2023	Fabricación de Jabones y detergentes, perfumes y preparados de tocador	-4,8	-0,2
2500	Fabricación de productos elaborados de metal	-3,0	-0,2
1100	Elaboración de bebidas	-5,9	-0,1
2800	Fabricación de maquinaria y equipo n.c. p.	-2,9	-0,1
1520	Fabricación de calzado	-3,9	-0,1
2920	Fabricación de carrocerías para vehículos automotores, remolques	-11,2	-0,1
1040	Elaboración de productos lácteos	-2,0	-0,1
1800	Actividades de impresión	-1,5	-0,1
2700	Fabricación de aparatos y equipo eléctrico	-1,5	-0,1
3000	Fabricación de otros tipos de equipo de transporte	-4,4	0,0
2930	Fabricación de partes, piezas (autopartes) y accesorios (lujos) para vehículos	-3,0	0,0
2310	Fabricación de vidrio y productos de vidrio	-2,7	0,0
1600	Transformación de la madera y sus productos	-3,2	0,0
2910	Fabricación de vehículos automotores y sus motores	-4,2	0,0
2410	Industrias básicas de hierro y de acero	-0,8	0,0
1512	Fabricación de artículos de viaje, bolsos de mano y artículos similares en cuero	-1,8	0,0
2420	Industrias básicas de metales preciosos y no ferrosos	-1,5	0,0
1081	Elaboración de productos de panadería	-0,1	0,0
1511	Curtido y recurtido de cueros; recurtido y teñido de pieles	-1,6	0,0
1900	Coquización, refinación de petróleo, y mezcla de combustibles	-0,3	0,0
2210	Fabricación de productos de caucho	0,2	0,0
1061	Trilla de café	4,7	0,0
1070	Elaboración de azúcar y panela	2,8	0,0
1700	Fabricación de papel, cartón, y sus productos	1,4	0,0
1082	Elaboración de cacao, chocolate y prod de confitería	2,7	0,0
2010	Fabricación de sustancias químicas básicas, y sus productos	2,1	0,0
1090	Elaboración de alimentos preparados para animales	4,4	0,0
3200	Otras industrias manufactureras	2,1	0,0
1050	Elaboración de productos de molinería, almidones y sus derivados	3,2	0,0
2020	Fabricación de otros productos químicos	2,6	0,1
1089	Elaboración de otros productos alimenticios n.c.p.	2,2	0,1
1030	Elaboración de aceites y grasas de origen vegetal y animal	9,9	0,1
2100	Fabricación de productos farmacéuticos, sustancias químicas medicinales	3,3	0,1
1010	Procesamiento y conservación de carne, pescado, crustáceos y moluscos	4,3	0,2
2220	Fabricación de productos de plástico	2,4	0,2

Fuente: DANE- EMM

P: Cifras provisionales

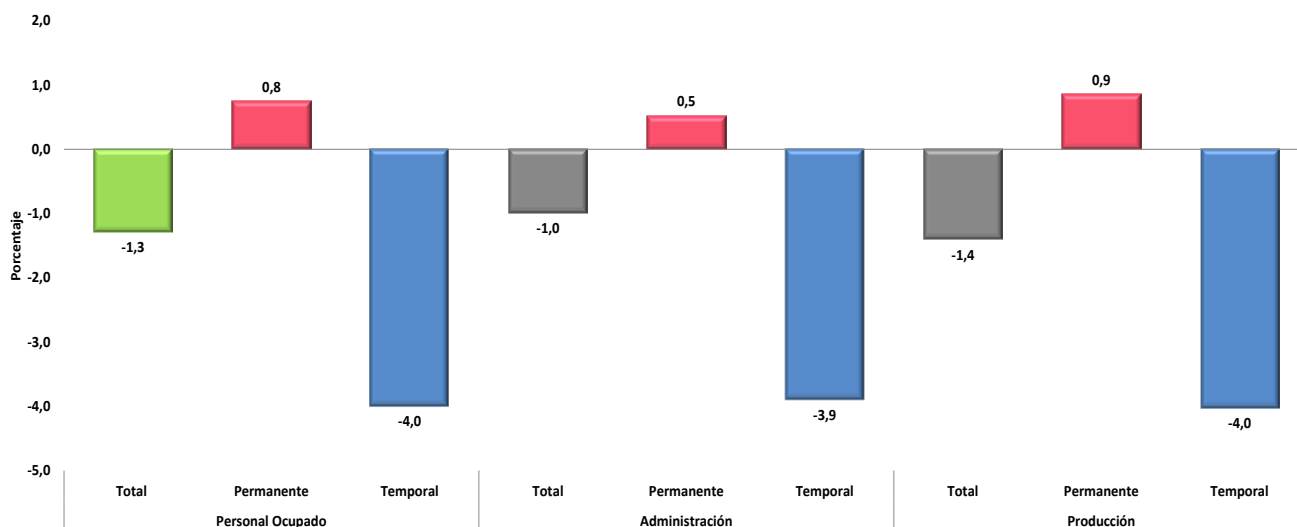
Nota: La diferencia en la suma se da por aproximaciones decimales

Durante los últimos doce meses hasta febrero 2018, el personal ocupado por la industria manufacturera, presentó una disminución de 1,3% frente al mismo periodo, marzo 2016 - febrero 2017.

Gráfico 6. Variación doce meses del personal ocupado por la industria manufacturera, según tipo de contrato y área funcional.

Total nacional

Marzo 2017 – febrero 2018 / marzo 2016 - febrero 2017^P



Fuente: DANE- EMM

P: Cifras provisionales

Nota: La diferencia en la suma se da por aproximaciones decimales

FICHA METODOLÓGICA

a) Objetivo

Estimar la evolución del sector manufacturero en el corto plazo, a través de las variables de producción, ventas, empleo, sueldos y horas trabajadas, a nivel nacional.

b) Marco de la muestra

Encuesta Anual Manufacturera (EAM) 2011. Con revisión para los años 2012 y 2013

c) Unidad estadística

Establecimiento industrial.

d) Cobertura (representatividad de los resultados)

Total nacional y 39 actividades industriales.

e) Universo de estudio

Todos los establecimientos industriales en el territorio nacional.

f) Población objetivo

Todos los establecimientos industriales que según la EAM, ocuparon 10 o más personas o que en su defecto presentaron niveles de producción anual iguales o superiores a 137,7 millones de pesos de 2011.

g) Clasificación estadística

Clasificación Industrial Internacional Uniforme -CIIU, Revisión 4 adaptada para Colombia y agrupada en 39 actividades industriales.

Variaciones analizadas

- **Variación anual:** Variación porcentual calculada entre el mes del año en referencia (i,t) y el mismo mes del año inmediatamente anterior (i,t-1).
- **Variación acumulada en lo corrido del año:** Variación porcentual calculada entre lo transcurrido desde enero hasta el mes de referencia del año (enero - hasta i,t), y lo transcurrido en igual período del año inmediatamente anterior (enero - hasta i,t-1).
- **Variación acumulada anual:** Variación porcentual calculada entre el acumulado de los últimos doce meses, con relación al mes del año en referencia (i,t) y el acumulado de igual período del año inmediatamente anterior (i,t-1).
- **Contribución a la variación:** Variación porcentual del período de referencia multiplicada por la participación porcentual del período inmediatamente anterior al de referencia.

GLOSARIO

Principales términos utilizados¹:

- **Producción real:** valor nominal de la producción deflactada por el índice de precios al productor, según clase industrial.
- **Ventas reales:** valor nominal de las ventas deflactadas por el índice de precios al productor, según clase industrial.
- **Personal de administración y ventas:** directivos y empleados, personas dedicadas a labores técnicas, administrativas o de oficina dentro del establecimiento, o que no se ocupan directamente de la producción del establecimiento.
- **Personal de producción:** obreros y operarios, personas cuya actividad está relacionada directamente con la producción o tareas auxiliares a esta.

¹ Fuente: DANE - EMM



@DANE_Colombia



/DANEColombia



/DANEColombia



DANEColombia

Si requiere información adicional, contáctenos a través del correo
contacto@dane.gov.co

Departamento Administrativo Nacional de Estadística –DANE
Bogotá, Colombia

www.dane.gov.co