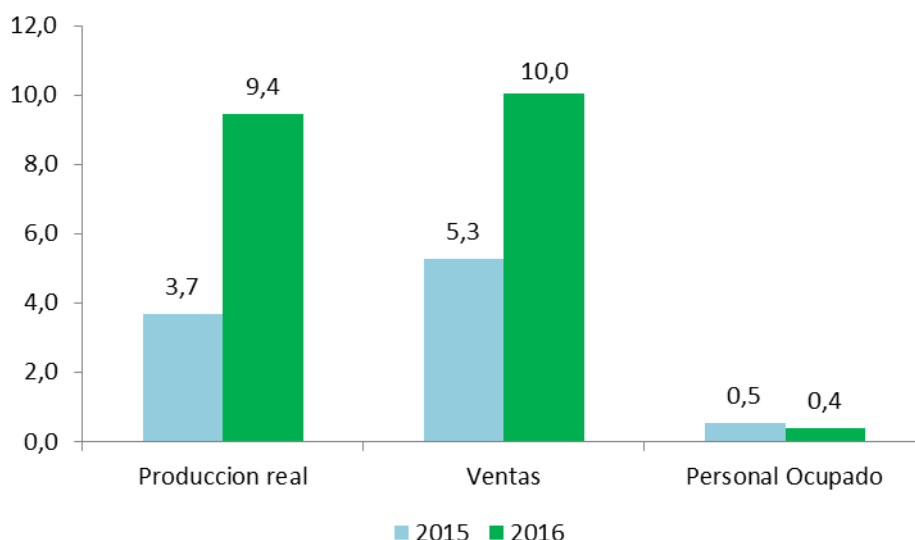


Bogotá, 18 de octubre de 2016

## En agosto de 2016, la producción real de la industria manufacturera presentó una variación de 9,4 %. En agosto de 2015 la variación fue 3,7 %

Variación Anual de la Producción Real, Ventas y Personal Ocupado de la Industria Total Nacional  
2015 - 2016 (agosto)



Fuente: DANE-EMM



GP 011-1



SC 1081-1



CO-SC 1081-1

**Director**  
Mauricio Perfetti del Corral

**Subdirector**  
Carlos Felipe Prada Lombo

**Director de Metodología y  
Producción Estadística**  
Juan Francisco Martínez Rojas

- Por su parte, durante agosto de 2016, las ventas de la industria presentaron una variación de 10,0 %, en 2015 fue 5,3 %.
- Entre enero y agosto de 2016, la variación de la producción real manufacturera se ubicó en 4,5 %, mientras en el mismo periodo de 2015 fue 0,6 %.
- En los últimos doce meses a agosto de 2016, la producción real de la industria manufacturera registró una variación de 4,4 % frente al periodo precedente del año 2015, cuando fue 0,7 %.

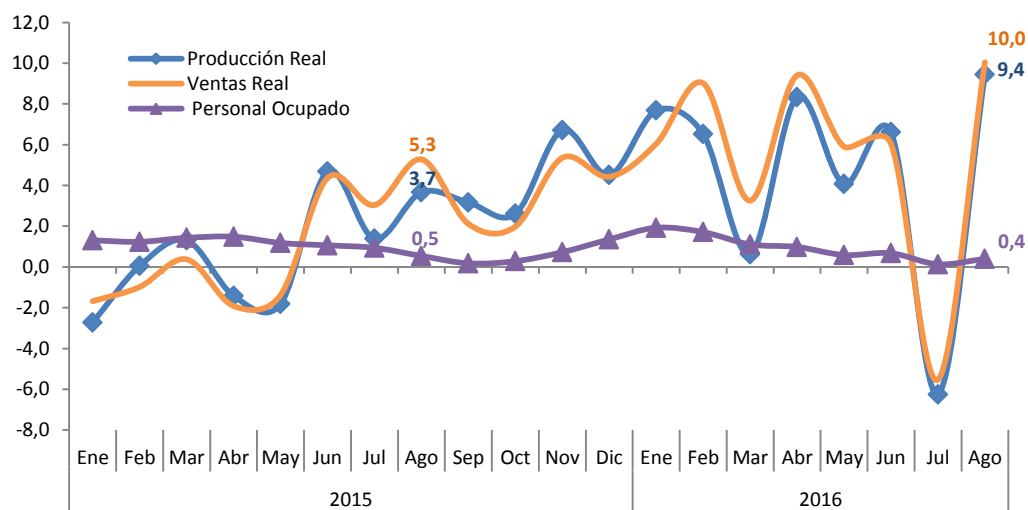
Encuesta Mensual Manufacturera (EMM)  
Agosto de 2016

## COMUNICACIÓN INFORMATIVA- DANE

Los resultados de la Encuesta Mensual Manufacturera, EMM, en el mes de agosto de 2016, muestran que la producción real de la industria registró una variación de 9,4 %. En el mismo mes de 2015 había sido 3,7 %.

Durante este mes las ventas registraron una variación de 10,0 %, mientras que en el mismo mes del año anterior fue 5,3 %. Por su parte, el personal ocupado por la industria, presentó una variación de 0,4 % frente al mismo mes de 2015, cuando se ubicó en 0,5 %. En agosto de 2016, 28 de las 39 clases industriales aumentaron su producción respecto a agosto de 2015, destacándose la coquización, refinación de petróleo y mezcla de combustible (27,9 %) y elaboración de bebidas (13,8 %)

**Variación Anual de la Producción Real, Ventas y Personal Ocupado de la Industria Total Nacional**  
2015 (enero) - 2016 (agosto)



Fuente: DANE-EMM

## **Enero – agosto de 2016**

En lo corrido del año a agosto de 2016, la producción real industrial registró una variación de 4,5 %, en el mismo periodo de 2015 fue 0,6 %.

Por su parte, las ventas en lo corrido de 2016 se ubicaron en 5,4 %, mientras que en el mismo periodo del año anterior se ubicaron en 0,9 %.

El personal ocupado, presentó una variación de 0,9 % frente al mismo periodo del año 2015 cuando se ubicó en 1,1 %.

## **Últimos doce meses hasta agosto de 2016**

De septiembre de 2015 a agosto de 2016, la producción real de la industria manufacturera registró una variación de 4,4 % frente al año precedente, cuando fue 0,7 %.

Entre tanto, las ventas en los últimos doce meses a agosto de 2016 se ubicaron en 4,7 %, mientras que en el mismo periodo del año anterior se ubicaron en 0,8 %.

Tanto para este periodo como para el año precedente el personal ocupado presentó una variación de 0,8 %.

## **Acerca de:**

### **La Encuesta Mensual Manufacturera (EMM)**

---

La Encuesta Mensual Manufacturera –EMM– es una investigación de carácter estadístico, por medio de la cual el DANE obtiene la información de evolución de las principales variables económicas del sector fabril colombiano en el corto plazo. Esta información es una herramienta importante para la elaboración de las estimaciones del Producto Interno Bruto del sector industrial que realiza la Dirección Técnica de Síntesis y Cuentas Nacionales del DANE.

### **Enlace de series MMM- EMM**

Con el fin de ofrecer una serie de datos que permita a los usuarios contar con información histórica del sector manufacturero, el DANE enlazó las series estadísticas por medio de las variaciones anuales para los dominios comparables y para el total nacional.



Con esta técnica, el DANE oficializa la serie desde el año 2001 garantizando la continuidad para las siguientes variables:

- Producción nominal
- Producción real
- Empleo total, operarios y empleados

*Para contactar a la oficina de prensa escribanos a **oprensa@dane.gov.co**, o comuníquese al teléfono 597 8300 Extensiones 2298, 2515, 2367, 2230 y 2366*

*Departamento Administrativo Nacional de Estadística (DANE)  
Bogotá, D.C. – Colombia*

**www.dane.gov.co**  
**@DANE\_Colombia**  
**www.facebook.com/DANEColombia**