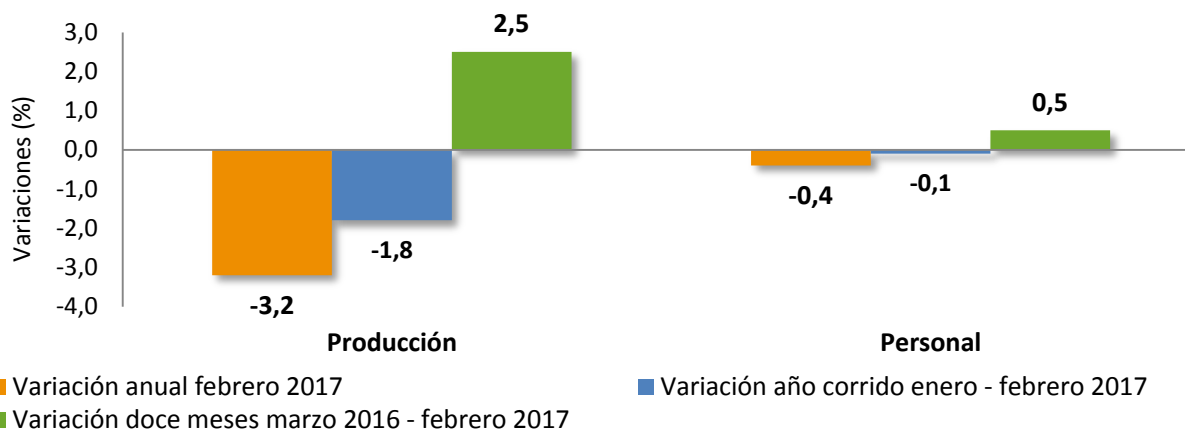


En febrero de 2017 la variación anual de la producción real de la industria manufacturera fue -3,2%

Variación anual, año corrido y doce meses de la producción real y el personal ocupado de la industria manufacturera
Total nacional (febrero 2017)



Fuente: DANE-EMM



- En febrero de 2016 la variación de la producción real de la industria manufacturera fue 6,3%
- La producción real de industria manufacturera registró una variación de -1,8% en lo corrido de 2017. Entre enero y febrero de 2016 la variación fue 6,9%
- Entre marzo de 2016 y febrero de 2017 la variación de la producción real de la industria manufacturera fue 2,5%; en el periodo marzo 2015 a febrero 2016 registró una variación de 3,2%
- En febrero de 2017 el Personal ocupado registró una variación de -0,4%. Entre enero y febrero de 2017 la variación de Personal ocupado fue -0,1%. Entre marzo de 2016 y febrero de 2017 la variación de Personal ocupado fue 0,5%

Director
Mauricio Perfetti del Corral

Subdirector
Carlos Felipe Prada Lombo

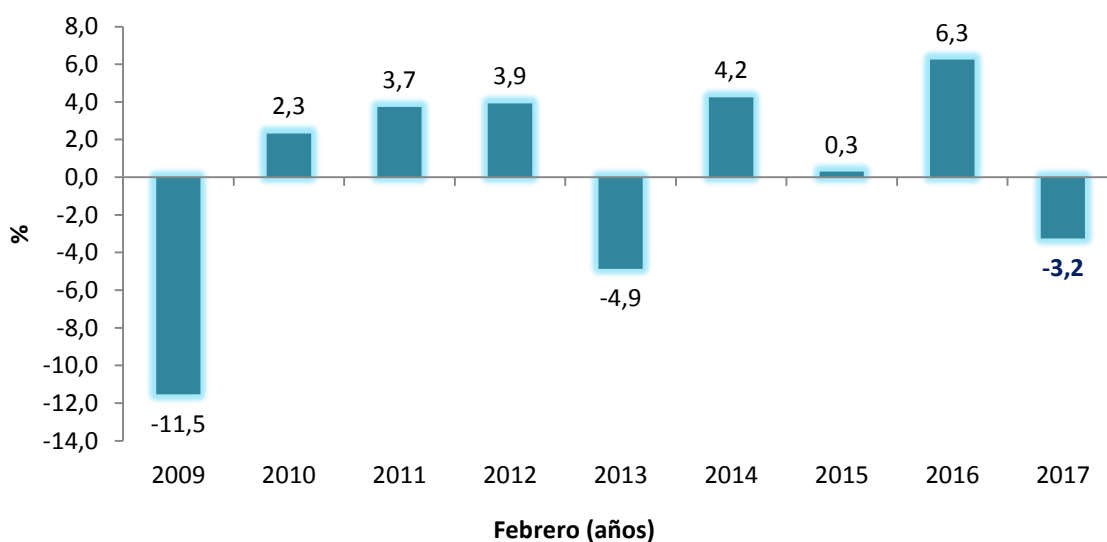
Director de Metodología y Producción
Estadística (e)
Eduardo Efraín Freire Delgado

Encuesta Mensual Manufacturera (EMM)

Febrero de 2017

En febrero de 2017 la producción real de la industria manufacturera registró una variación anual de -3,2%, al compararla con febrero de 2016 cuando fue 6,3%, la más alta para el mes de febrero de los últimos nueve años.

Variación anual de la producción real de la industria manufacturera
Total nacional
Febrero 2009-2017



Fuente: DANE-EMM

En febrero de 2017 de las 39 actividades industriales 11 registraron variaciones positivas en la producción real de la industria manufacturera. Las industrias que aportaron de forma positiva a la variación del sector fueron Coquización, refinación de petróleo y mezcla de combustibles con una variación de 8,8%, Elaboración de productos de panadería con 6,7% y Fabricación de sustancias químicas básicas y sus productos con 4,4%. Las principales variaciones negativas se registraron en Elaboración de bebidas -13,0%, Fabricación de productos minerales no metálicos -7,2% y Confección de prendas de vestir -14,1%.

El crecimiento en Coquización, refinación de petróleo y mezcla de combustibles se explica por la continuación en el efecto del aumento de la capacidad instalada para

refinación. El crecimiento en Elaboración de productos de panadería se debe a mayor producción para aumentar inventarios en los puntos de venta. El crecimiento en Fabricación de sustancias químicas básicas se explica por la mayor oferta de materia prima nacional derivada del aumento en la capacidad instalada en la refinación.

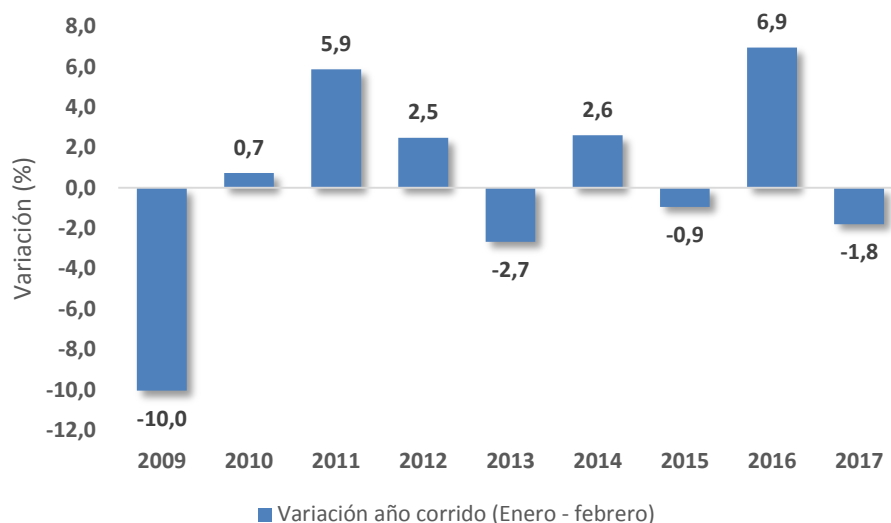
El comportamiento en la Elaboración de bebidas, de acuerdo con las fuentes que reportan en esta actividad, se explica por los fenómenos climáticos que en lo corrido de 2017 han afectado el consumo y por tanto, la producción en comparación con ese mismo periodo en 2016, cuando el verano estimuló el consumo y la producción. En el caso de los productos minerales no metálicos, las fuentes explican que la terminación de proyectos de construcción y obras civiles han afectado la dinámica de la actividad. En relación con Confección de prendas de vestir, las fuentes que reportan en esta actividad explican que el comportamiento se debe a fenómenos de demanda y competencia.

En febrero de 2017 las ventas reales registraron una variación de -6,2% y el personal ocupado varió -0,4%. En febrero de 2016 las variaciones de las ventas reales y el personal ocupado fueron 8,4% y 1,7% respectivamente.

Variación año corrido (enero - febrero 2017 / enero - febrero 2016)

En los primeros dos meses de 2017 la producción real de la industria manufacturera presentó una variación de -1,8%. Entre enero y febrero de 2016 la variación fue 6,9%, la variación más alta para este periodo en los últimos nueve años.

Variación año corrido de la producción real de la industria manufacturera Total nacional enero - febrero 2009-2017



Fuente: DANE-EMM

Entre enero y febrero de 2017, de las 39 actividades industriales 12 presentaron variaciones positivas en su producción real. Las industrias que aportaron de forma positiva a la variación del sector fueron: Coquización, refinación de petróleo y mezcla de combustibles con 5,1%, Fabricación de papel, cartón y sus productos con 5,4% y Elaboración de productos de panadería con 6,7%. Las principales variaciones negativas se registraron en las industrias de Elaboración de bebidas - 9,2%, Fabricación de productos minerales no metálicos -5,6% y Confección de prendas de vestir -12,0%.

Las ventas reales presentaron una variación de -2,4%. Por su parte, el personal ocupado registró una variación de -0,1%. Entre enero y febrero de 2016 las variaciones fueron 7,0% y 1,7% respectivamente.

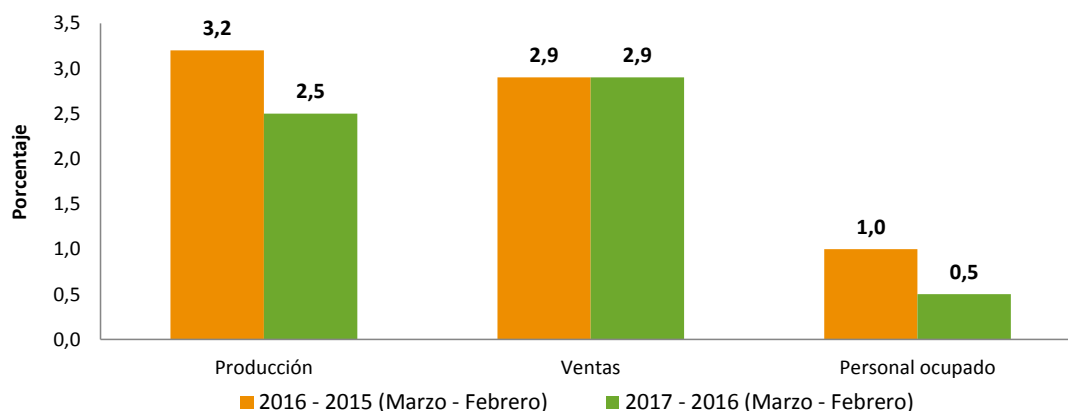
Variación doce meses (marzo 2016 - febrero 2017 / marzo 2015 - febrero 2016)

Entre marzo de 2016 y febrero de 2017 la producción real de la industria manufacturera presentó una variación de 2,5%. En el periodo marzo 2015 - febrero 2016 la variación fue 3,2%.

Variación 12 meses de la producción real, ventas y personal ocupado de la industria manufacturera

Total nacional

Marzo 2016- febrero 2017 / Marzo 2015 - febrero 2016



Fuente: DANE-EMM

De las 39 actividades industriales representadas por la encuesta, 16 registraron variaciones positivas en su producción real, entre las que se destacan por su contribución las industrias de: Coquización, refinación de petróleo y mezcla de combustibles con una variación de 17,9%; Elaboración de bebidas con 2,9% y Fabricación de productos elaborados de metal con 8,7%. Las principales variaciones negativas se registraron en: Fabricación de productos minerales no metálicos con -6,7%; Elaboración de azúcar y panela con -11,7% y Fabricación de aparatos y equipo eléctrico con -9,6%.

Las ventas reales de la industria presentaron una variación de 2,9% y el personal ocupado de 0,5%. En el periodo marzo 2015 - febrero 2016 las variaciones fueron 2,9 % y 1,0 % respectivamente.

Series desestacionalizadas

La variación anual de la producción de la industria manufacturera en la serie desestacionalizada para el mes de febrero de 2017 fue -2,6%.

ACERCA DE

ENCUESTA MENSUAL MANUFACTURERA (EMM)

La Encuesta Mensual Manufacturera –EMM– es una investigación de carácter estadístico, por medio de la cual el DANE obtiene la información de evolución de las principales variables económicas del sector fabril colombiano en el corto plazo. Esta información es una herramienta importante para la elaboración de las estimaciones del Producto Interno Bruto del sector industrial que realiza la Dirección Técnica de Síntesis y Cuentas Nacionales del DANE.

Enlace de series MMM- EMM

Con el fin de ofrecer una serie de datos que permita a los usuarios contar con información histórica del sector manufacturero, el DANE enlazó las series estadísticas por medio de las variaciones anuales para los dominios comparables y para el total nacional.

Con esta técnica, el DANE oficializa la serie desde el año 2001 garantizando la continuidad para las siguientes variables:

- Producción nominal
- Producción real
- Empleo total, operarios y empleados

Publicación de series desestacionalizadas de la Encuesta Mensual Manufacturera - EMM

El Departamento Administrativo Nacional de Estadística, DANE, en un esfuerzo por el permanente desarrollo de sus investigaciones y con el objetivo de adaptarse a las mejores prácticas internacionales en la producción y difusión estadística, ha venido realizando procesos de desestacionalización de series de los principales indicadores de la economía, dentro de ellos los referentes a la Encuesta Mensual Manufacturera - EMM.

COMUNICADO DE PRENSA

COMUNICACIÓN INFORMATIVA (DANE)



DANE
Para tomar decisiones



Los datos desestacionalizados resultan de gran importancia para el análisis coyuntural de los indicadores del sector industrial. La construcción de estas series estadísticas permite ampliar el horizonte de análisis del comportamiento del sector manufacturero colombiano, ya que realiza ajustes técnicos a las diferencias sistemáticas de los indicadores que se presentan según el momento concreto del año.

Las series de la Encuesta Mensual Manufacturera desestacionalizadas se publican en los anexos técnicos.

*Para contactarse con COMUNICACIÓN INFORMATIVA escribanos a **oprensa@dane.gov.co**, o comuníquese al teléfono 5 97 83 00 Extensiones 2515 y 2366*

*Para consultas adicionales escribanos a **contacto@dane.gov.co***

*Departamento Administrativo Nacional de Estadística (DANE)
Bogotá, D.C. – Colombia*

www.dane.gov.co