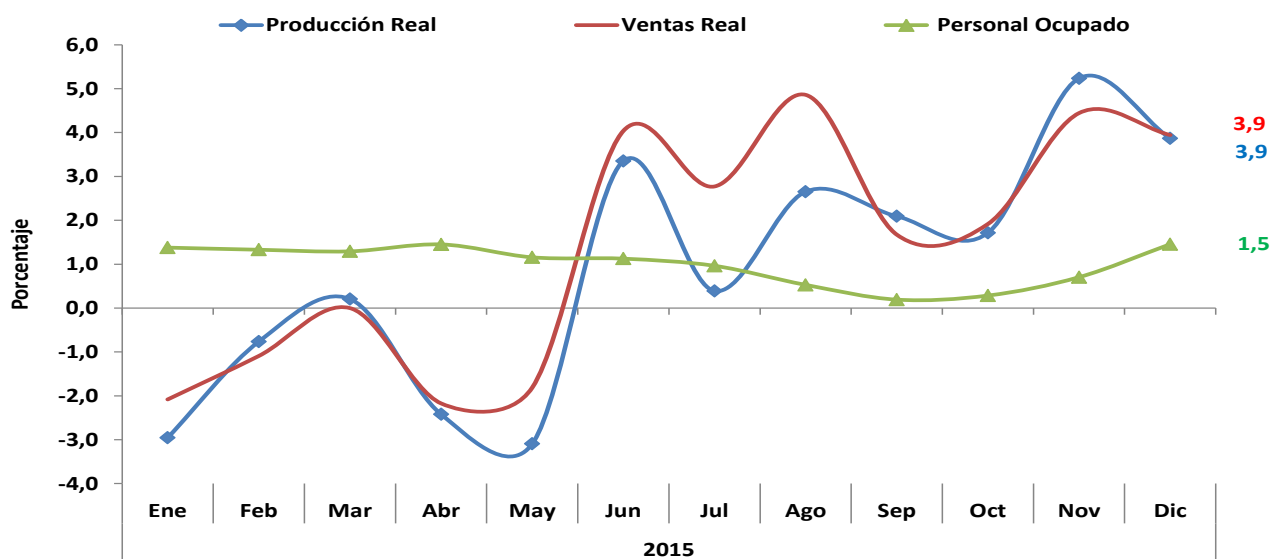


Bogotá, 17 de febrero de 2016

# Aumentó 3,9 % la industria en diciembre de 2015 y mantuvo tendencia positiva por séptimo mes consecutivo



GP 011-1



SC 1081-1



CO-SC 1081-1

#### Director

Mauricio Perfetti del Corral

#### Subdirector

Carlos Felipe Prada Lombo

#### Director de Metodología y Producción Estadística

Eduardo Efraín Freire Delgado

- 22 de las 39 actividades industriales representadas por la encuesta, presentaron variaciones positivas en su producción real.
- En 2015 la producción real industrial aumentó 0,9 %.
- El personal ocupado por la industria manufacturera, presentó una variación de 1,0 % en 2015.

Encuesta Mensual Manufacturera- EMM

Diciembre de 2015

## OFICINA DE PRENSA- DANE

---

La Encuesta Mensual Manufacturera –EMM– mostró que en diciembre de 2015, la producción real del sector fabril presentó un aumento de 3,9 % con relación al mismo mes de 2014, manteniendo la tendencia positiva por séptimo mes consecutivo.

De las 39 actividades industriales representadas por la encuesta, 22 registraron variaciones positivas en su producción real, entre las que se destacan por su contribución a la variación total del sector: las industrias de coquización, refinación de petróleo, y mezcla de combustibles, con 13,1 %; confección de prendas de vestir, con 17,0 %; fabricación de productos farmacéuticos, sustancias químicas medicinales, con 14,1 %; elaboración de bebidas, con 3,6 % y fabricación de productos minerales no metálicos, con 5,4 %. Las cinco sumaron en conjunto 4,0 puntos porcentuales a la variación total.

Los restantes 17 subsectores presentaron variaciones negativas en su producción, destacándose por su contribución a la variación total del sector, las industrias de fabricación de jabones y detergentes, perfumes y preparados de tocador, con -9,8 %; fabricación de maquinaria y equipo, con -15,5 %; industrias básicas de hierro y de acero, con -9,7 % y fabricación de sustancias químicas básicas, y sus productos, con -7,9 %. Los cuatro restaron 1,2 puntos porcentuales a la misma.

El personal ocupado por la industria manufacturera aumentó 1,5 % frente a diciembre de 2014. De acuerdo con el tipo de vinculación, el personal contratado a término indefinido aumentó 1,8 % y el personal contratado a término fijo aumentó 1,0 %, según área funcional el personal vinculado directamente con los procesos de producción en la industria creció 1,6 % y el vinculado a labores administrativas aumentó 1,2 %.

### **Variación 2015**

Durante el año 2015, la producción real industrial aumentó 0,9 %. De las 39 actividades industriales representadas por la encuesta, 21 registraron variaciones positivas en su producción real, entre las que se destacan por su contribución a la variación total del sector: las industrias de elaboración de bebidas con 4,7 %;

confección de prendas de vestir con 5,9 %; fabricación de productos minerales no metálicos n.c.p. con 2,9 % y las industrias dedicadas a la fabricación de productos de plástico con 5,0 %. Las cuatro sumaron 1,1 puntos porcentuales a la variación total.

Los restantes 18 subsectores presentaron variaciones negativas en su producción, destacándose por su contribución a la variación total del sector las industrias dedicadas a la coquización, refinación de petróleo, y mezcla de combustibles con -2,0 %; fabricación de jabones y detergentes, perfumes y preparados de tocador con -4,3 %; industrias básicas de hierro y de acero con -4,1 % y las industrias de hilatura, tejeduría y acabado de productos textiles con -6,4 %. En conjunto restaron 0,8 puntos porcentuales a la misma.

El personal ocupado por la industria manufacturera aumentó 1,0 % frente a 2014. El personal vinculado a término indefinido aumentó 2,1 % y el personal contratado a término fijo disminuyó 0,5 %. Según área funcional tanto el personal vinculado directamente con los procesos de producción en la industria como el vinculado a labores administrativas y de ventas creció 1,0 % cada uno.

## **Acerca de:**

### **La Encuesta Mensual Manufacturera- EMM**

---

La Encuesta Mensual Manufacturera- EMM es una investigación de carácter estadístico, por medio de la cual el DANE obtiene la información de evolución de las principales variables económicas del sector fabril colombiano en el corto plazo. Esta información es una herramienta importante para la elaboración de las estimaciones del Producto Interno Bruto del sector industrial que realiza la Dirección Técnica de Síntesis y Cuentas Nacionales del DANE.

### **Enlace de series MMM- EMM**

Con el fin de ofrecer una serie de datos que permita a los usuarios contar con información histórica del sector manufacturero, el DANE enlazó las series estadísticas por medio de las variaciones anuales para los dominios comparables y para el total nacional.

Con esta técnica, el DANE oficializa la serie desde el año 2001 garantizando la continuidad para las siguientes variables:

- Producción nominal
- Producción real



- Empleo total, operarios y administrativos

*Para contactar a la oficina de prensa escribanos a **oprensa@dane.gov.co**, o comuníquese al teléfono 597 8300 Extensiones 2298, 2515, 2367, 2230 y 2366*

*Departamento Administrativo Nacional de Estadística (DANE)  
Bogotá, D.C.- Colombia*

**www.dane.gov.co**  
**@DANE\_Colombia**  
**www.facebook.com/DANEColombia**