

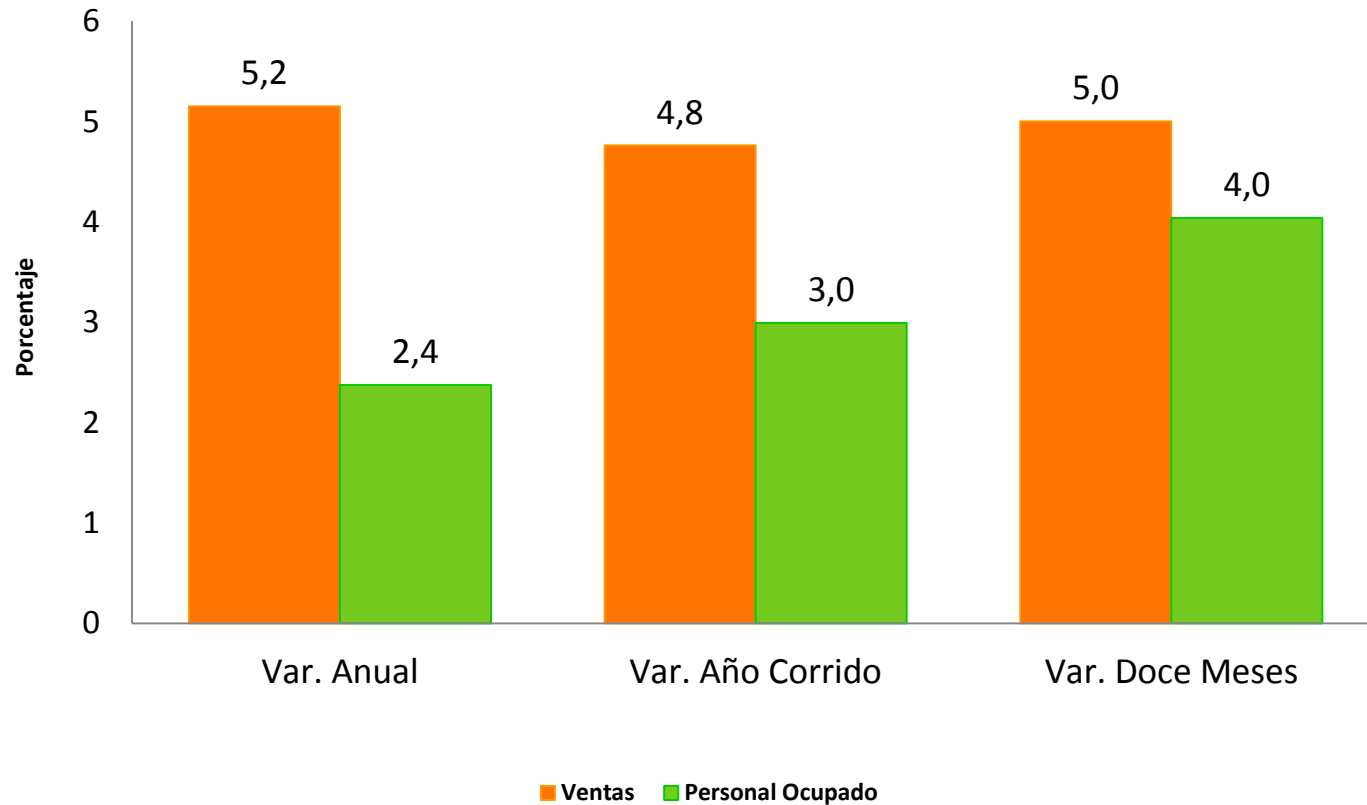
Muestra Trimestral de Comercio al por Menor de Bogotá - MTCB II Trimestre de 2013



**Bogotá D.C.,
Agosto 30 de 2013**



Variación Ventas - Personal Ocupado II Trim. 2013



Fuente: DANE - MTCB



Tabla Resumen Principales Variables

Indicador	Anual		Año corrido		Doce meses	
	II Trimestre		Enero - Junio		Julio 2012 - Junio 2013	
	2012	2013	2012	2013	2012	2013
Ventas	4,2	5,2	7,1	4,8	8,5	5,0
Personal ocupado	7,9	2,4	8,3	3,0	9,0	4,0
Personal Permanente	12,2	7,5	10,8	9,3	9,3	10,3
Personal temporal directo	13,5	-12,9	23,8	-18,4	28,7	-17,2
Personal temporal a través de empresas	-23,4	-16,8	-22,1	-13,7	-13,6	-10,0

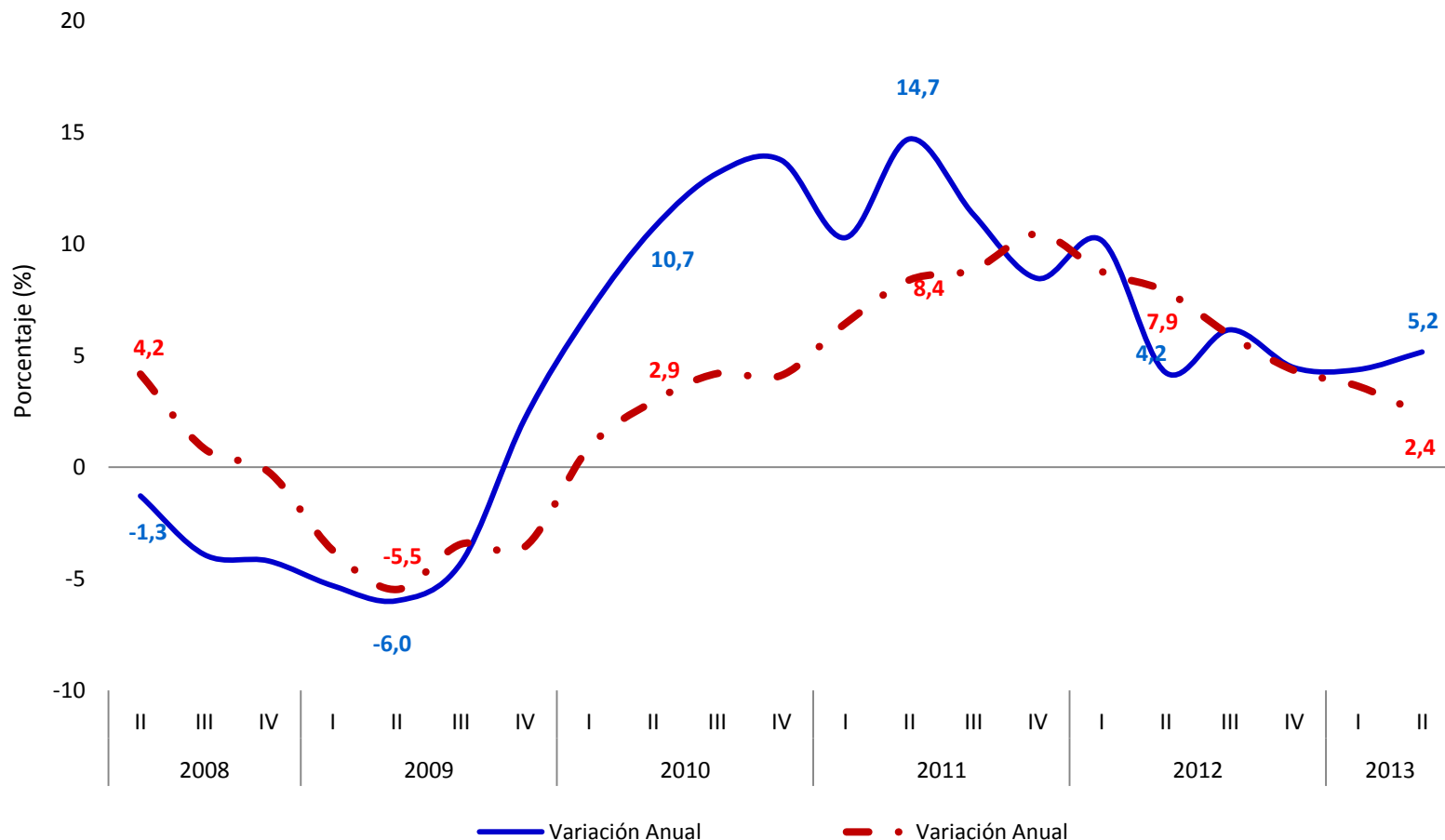
Fuente: DANE - MTCB



Variación Anual



Evolución Ventas Vs Personal Ocupado - Variación Anual (2008 – 2013)



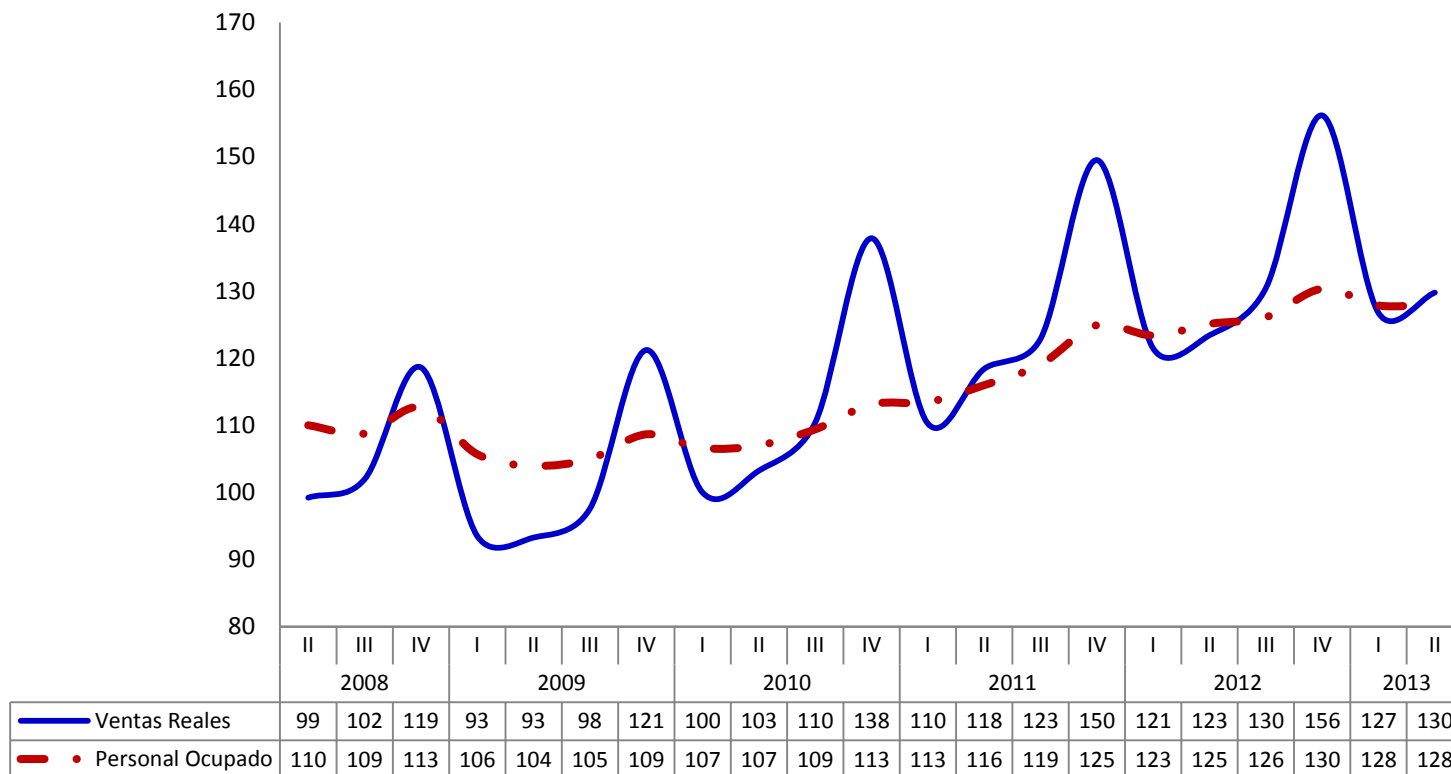
Fuente: DANE - MTCB



Índice Trimestral

Ventas Reales Vs Personal Ocupado

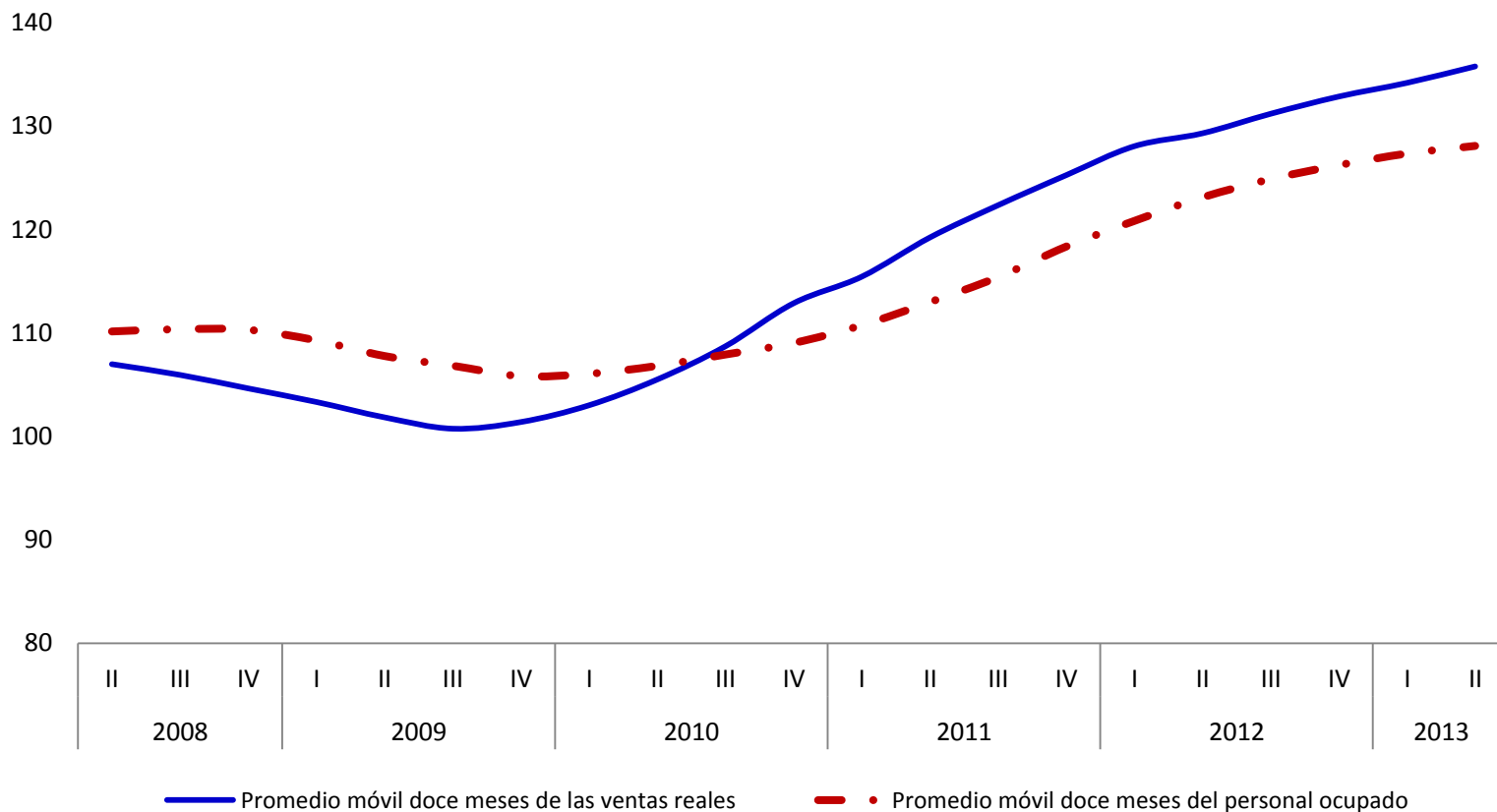
2008 – 2013



Fuente: DANE - MTCB

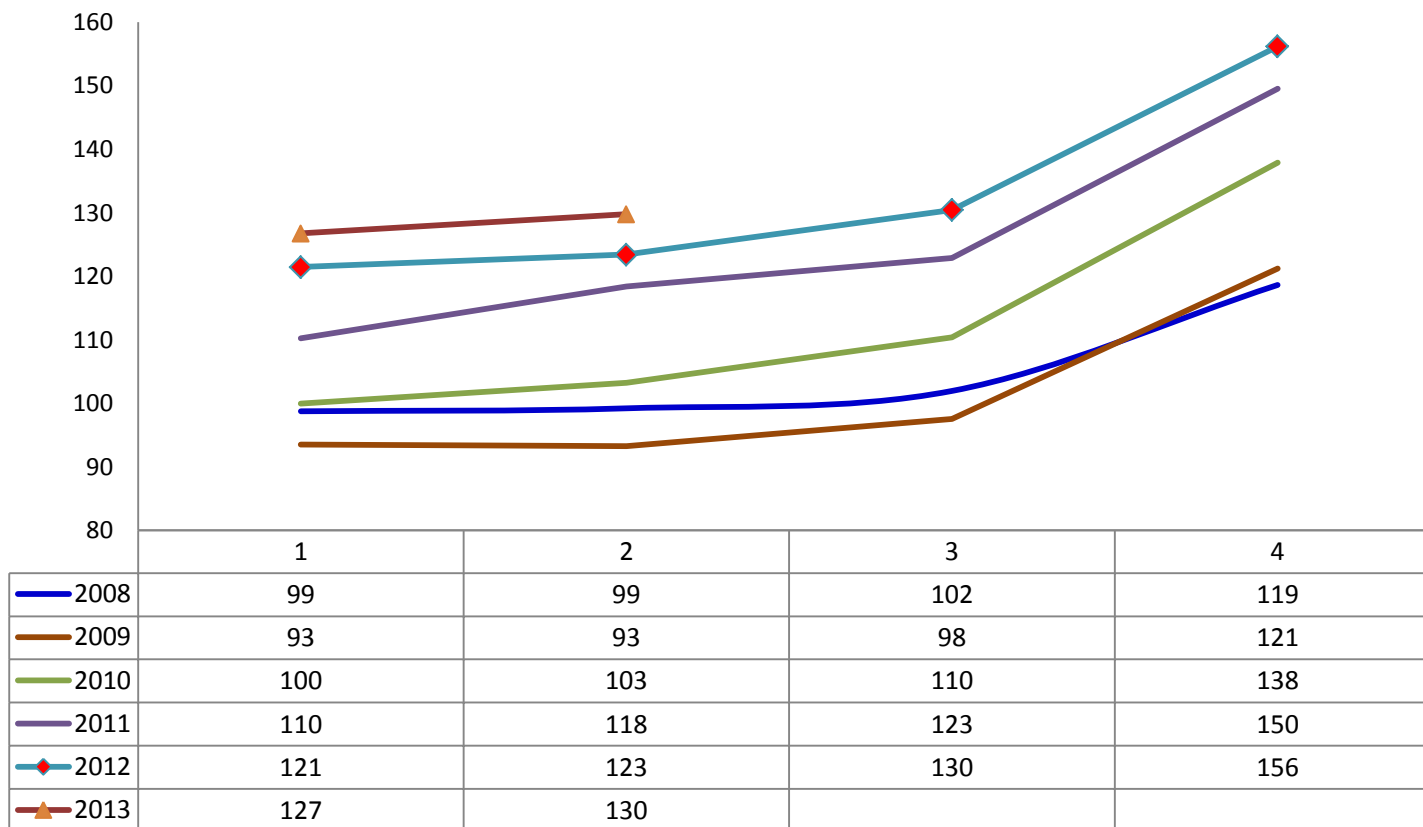


Promedio Móvil Ventas Reales y Personal Ocupado 2008 – 2013



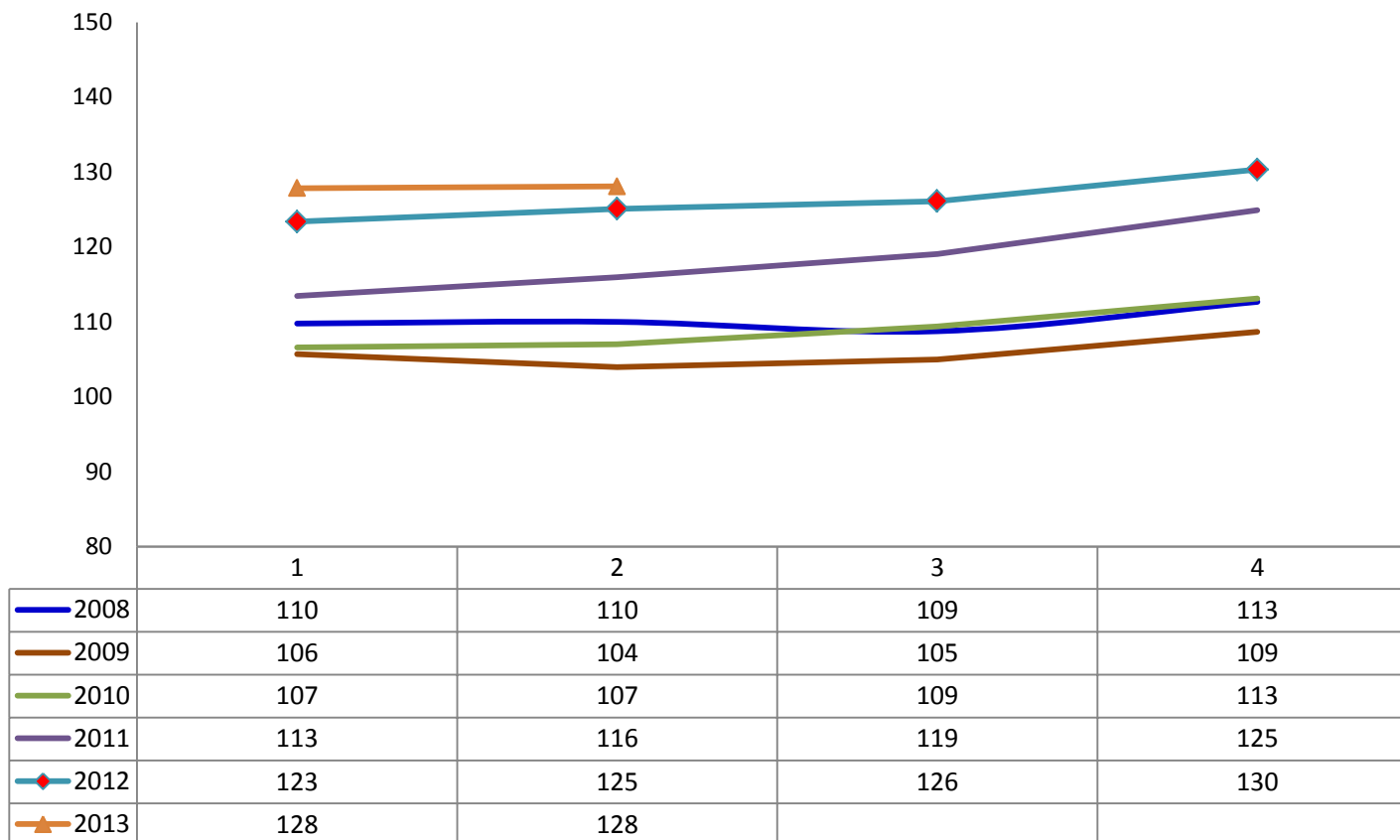
Fuente: DANE - MTCB

Estacionalidad de las ventas reales 2008- 2013



Fuente: DANE - MTCB

Estacionalidad del personal ocupado 2008- 2013



Fuente: DANE - MTCB



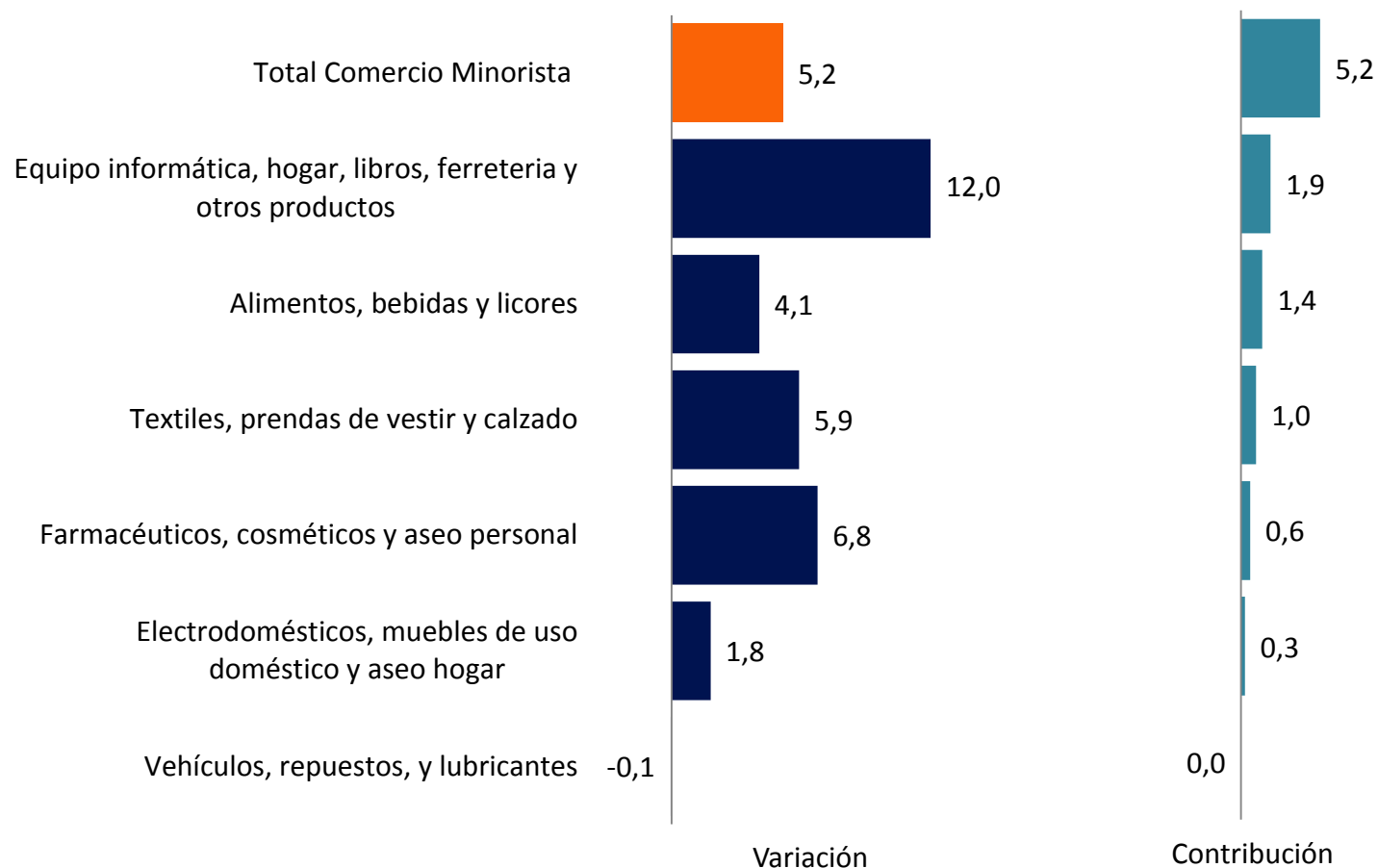
Imagen: FENALCO

Líneas de Mercancías

II Trimestre de 2013

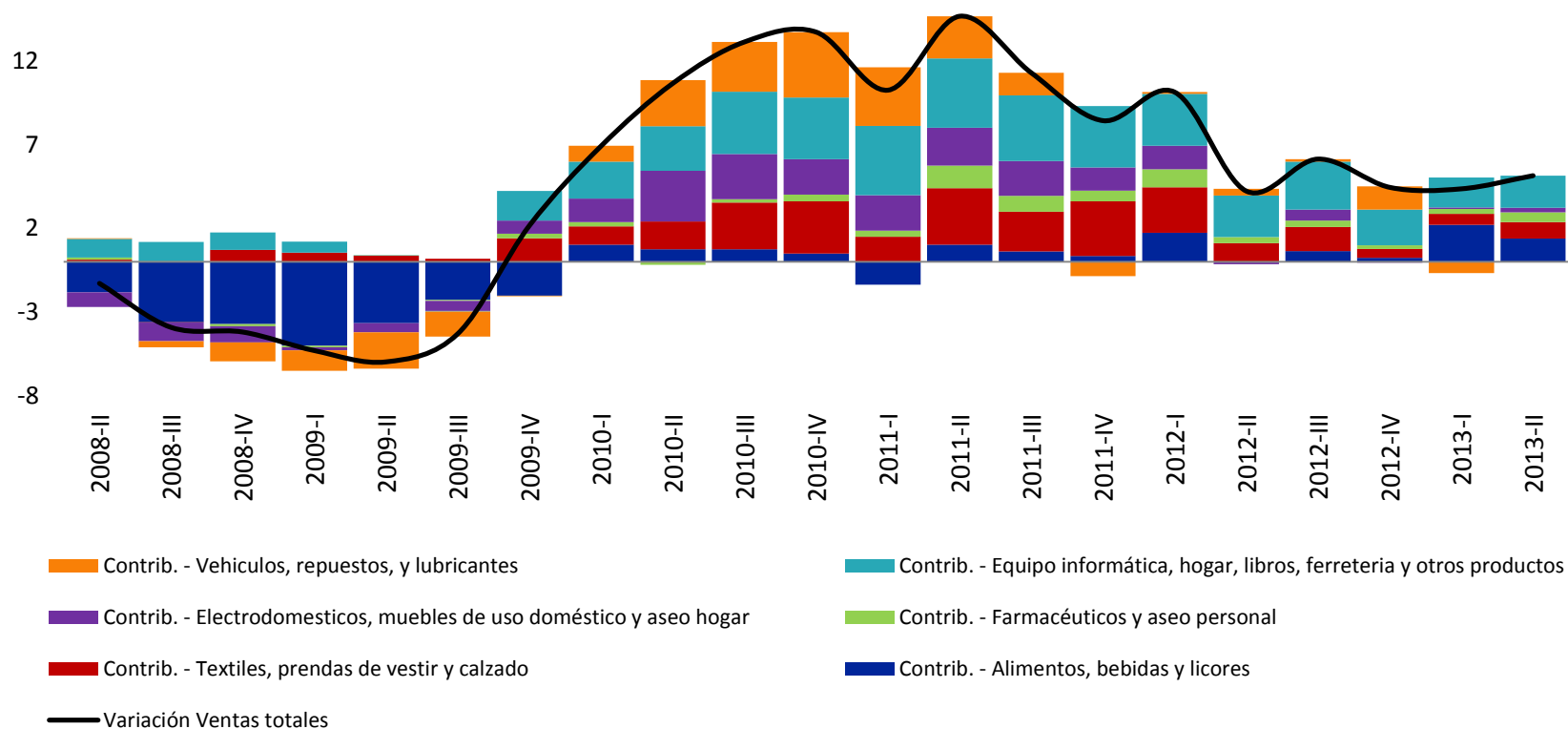


Variación y Contribución Anual de las Ventas Reales II Trimestre 2013



Fuente: DANE - MTCB

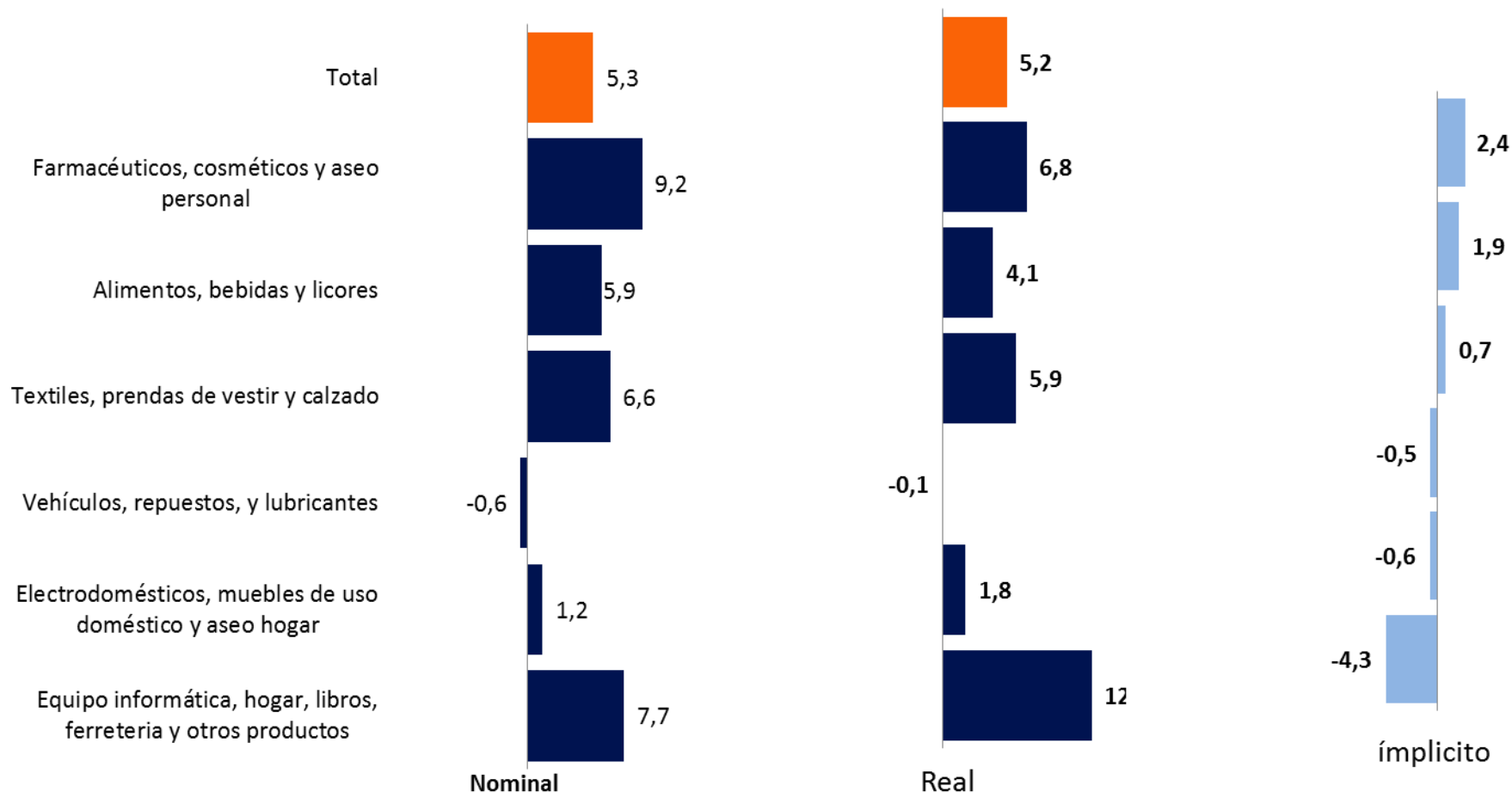
Evolución de la contribución líneas de Mercancías a Variación Anual de las Ventas 2008 – 2013



Fuente: DANE - MTCB

V.A Ventas Nominales y Reales

II Trim. 2013



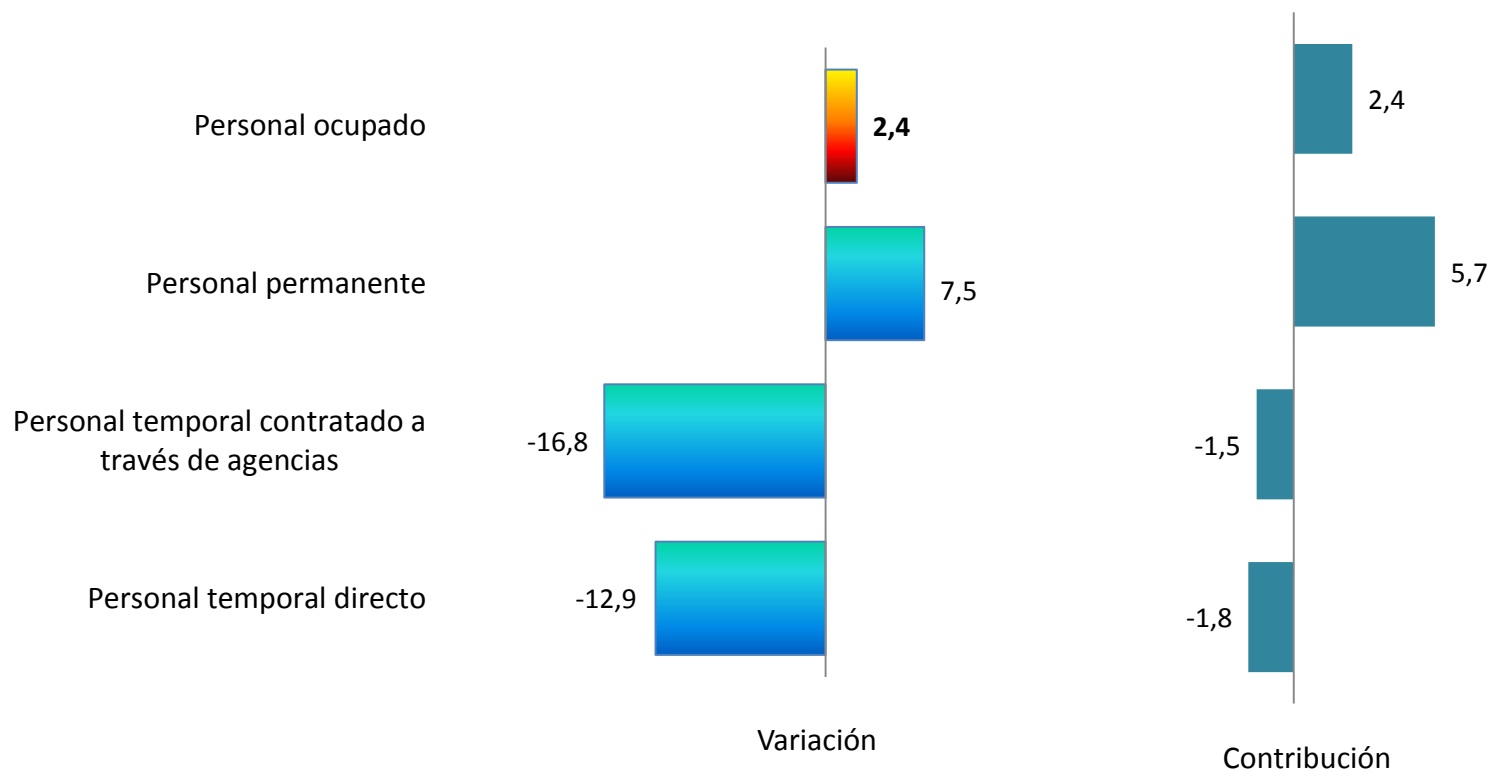
Fuente: DANE - MTCB



Variación y Contribución Anual

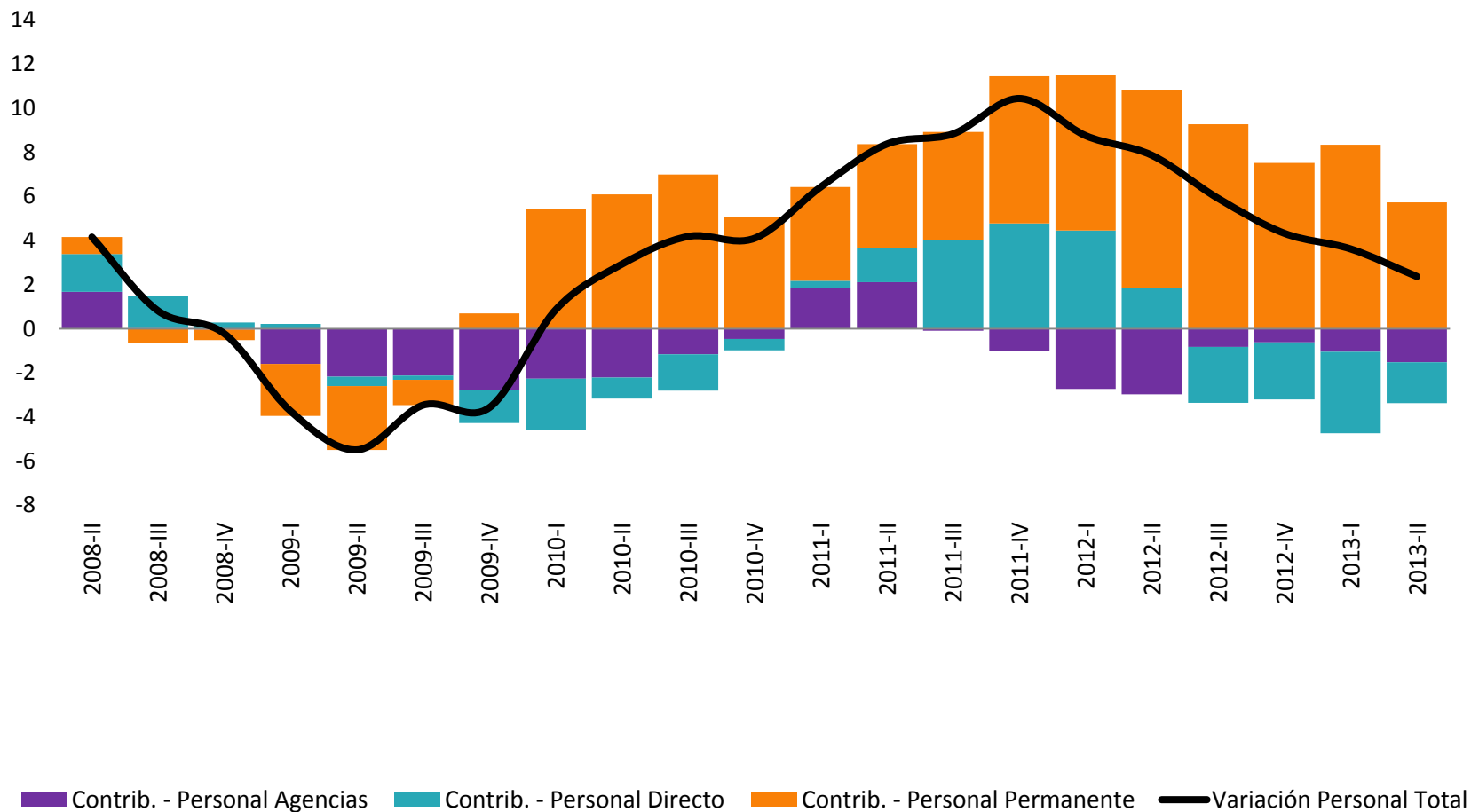
Personal ocupado

II Trimestre de 2013



Fuente: DANE - MTCB

Evolución de las Contribuciones de las Modalidades de Contratación a la V.A Personal Ocupado 2008 – 2013



Fuente: DANE - MTCB



COMPARACION CON PERIODOS ANTERIORES





DANE
Para tomar decisiones
Departamento Administrativo Nacional de Estadística

60
AÑOS
1953 — 2013

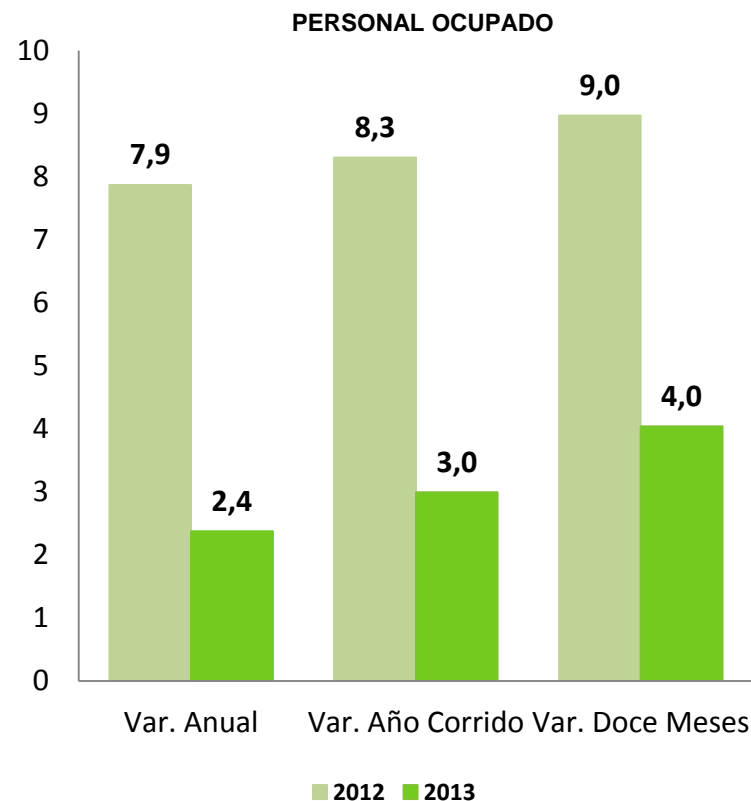
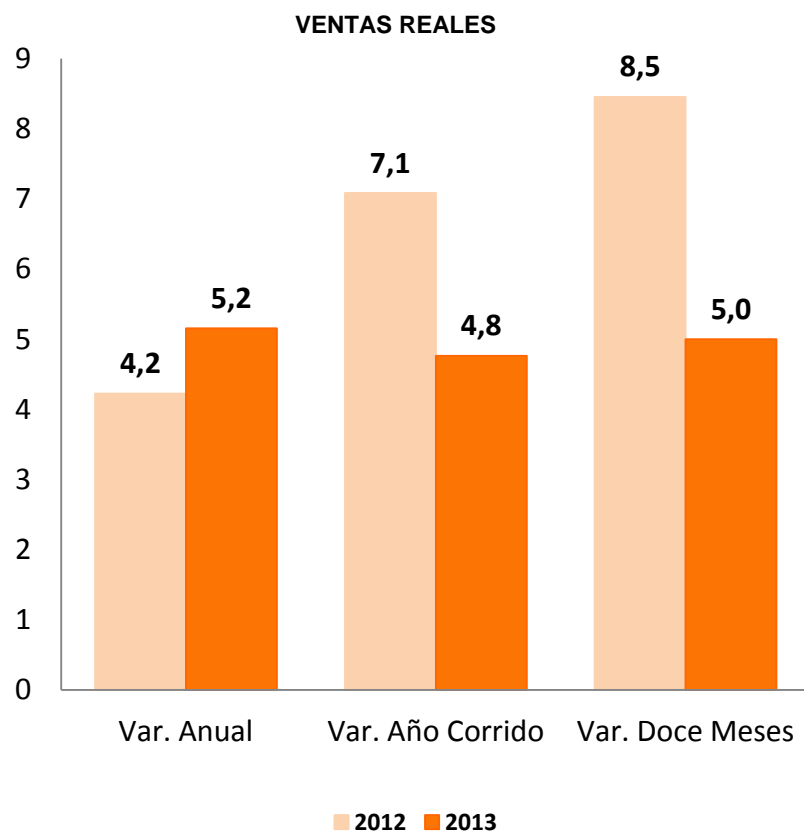
**PROSPERIDAD
PARA TODOS**

Comparación con el mismo trimestre del año anterior



Variación Ventas y Personal Ocupado

II Trim. 2012 – II Trim. 2013



Fuente: DANE - MTCB



DANE
Para tomar decisiones
Departamento Administrativo Nacional de Estadística

60
AÑOS
1953 — 2013

**PROSPERIDAD
PARA TODOS**

Comparación

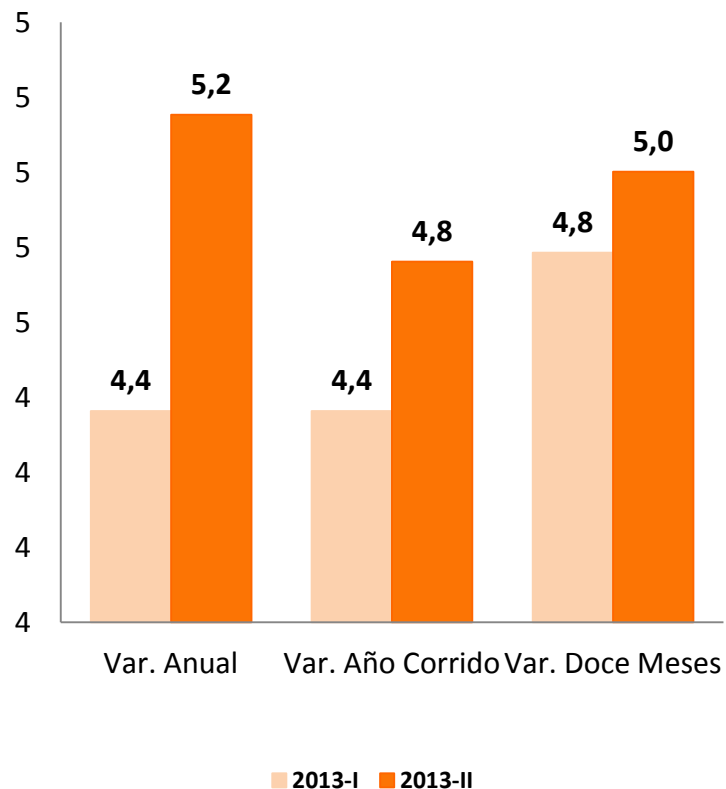
II trimestre 2013 - I trimestre 2013



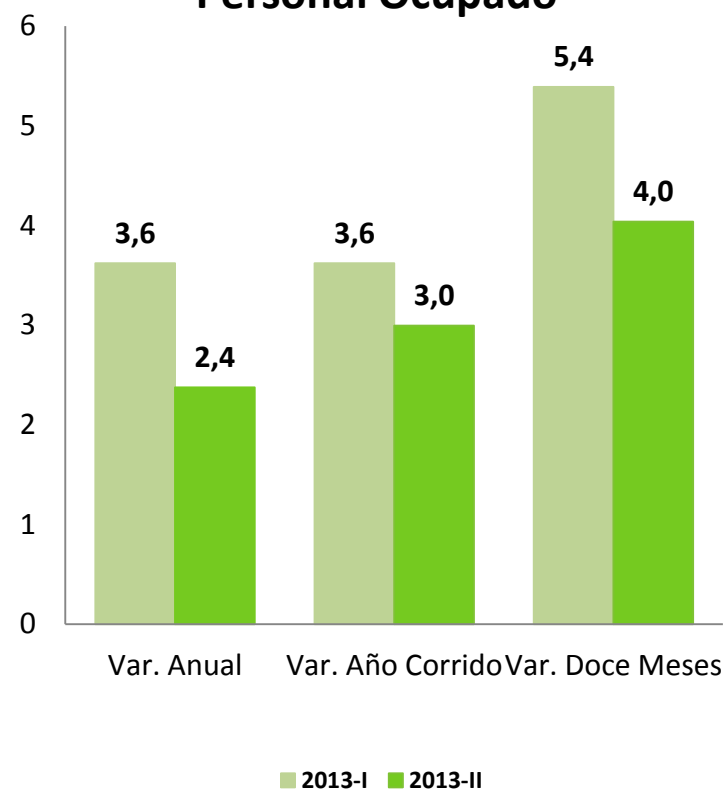


Variación Ventas y Personal Ocupado I Trim 2013 – II Trim 2013

Ventas



Personal Ocupado



Fuente: DANE - MTCB

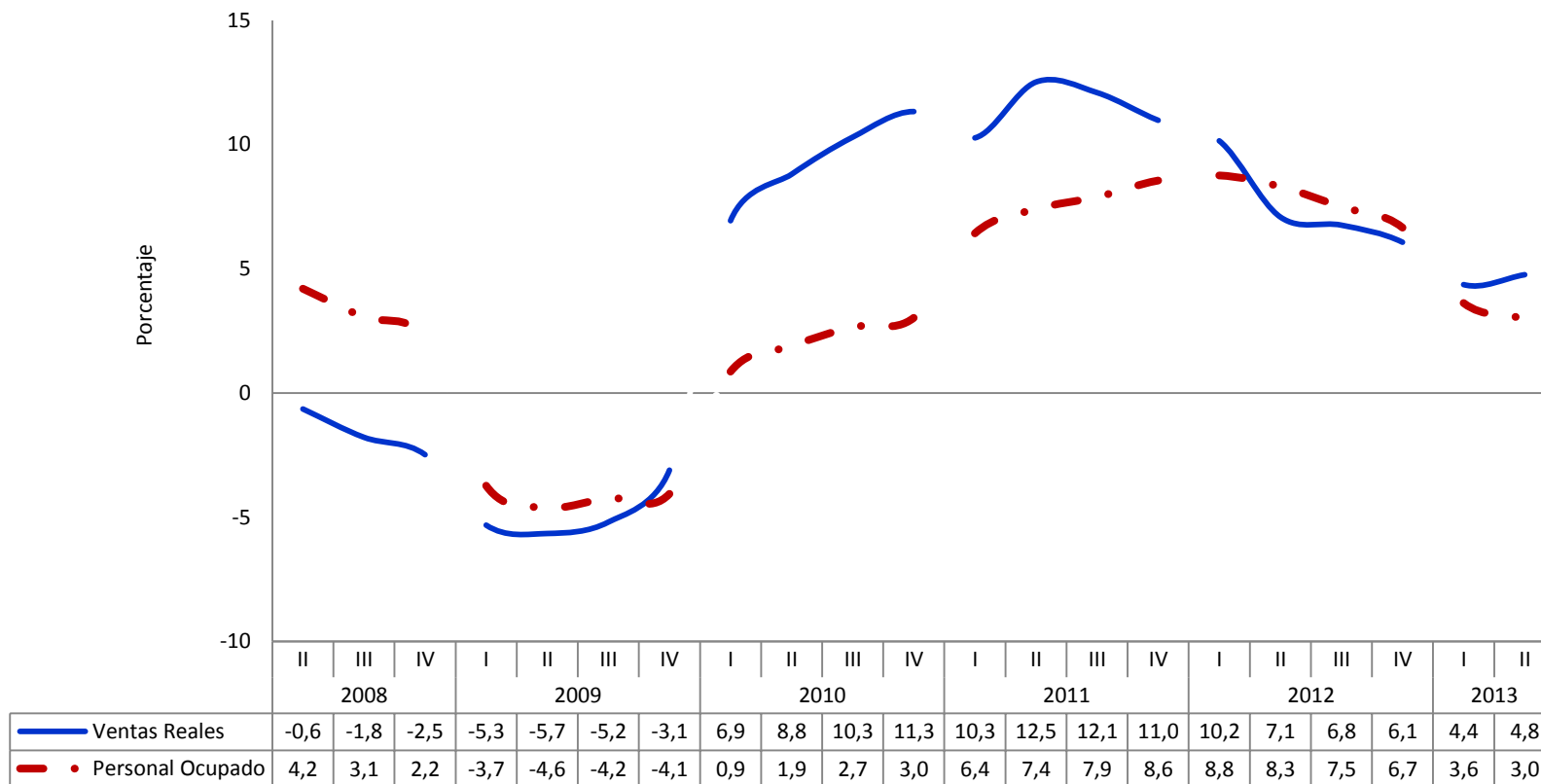


Variación Año Corrido



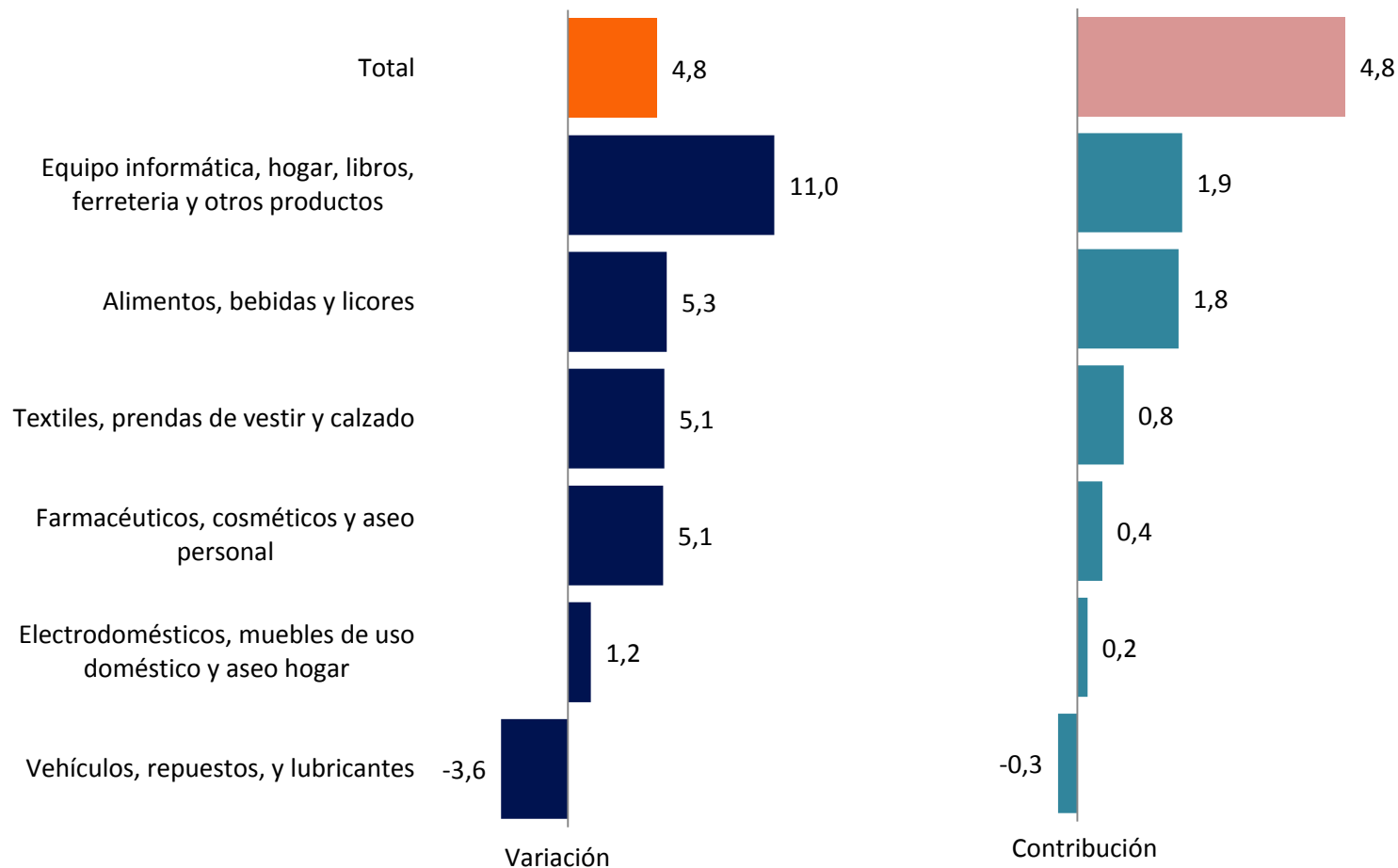


Dinámica Ventas Reales y Personal Ocupado Año Corrido 2008 – 2013



Fuente: DANE - MTCB

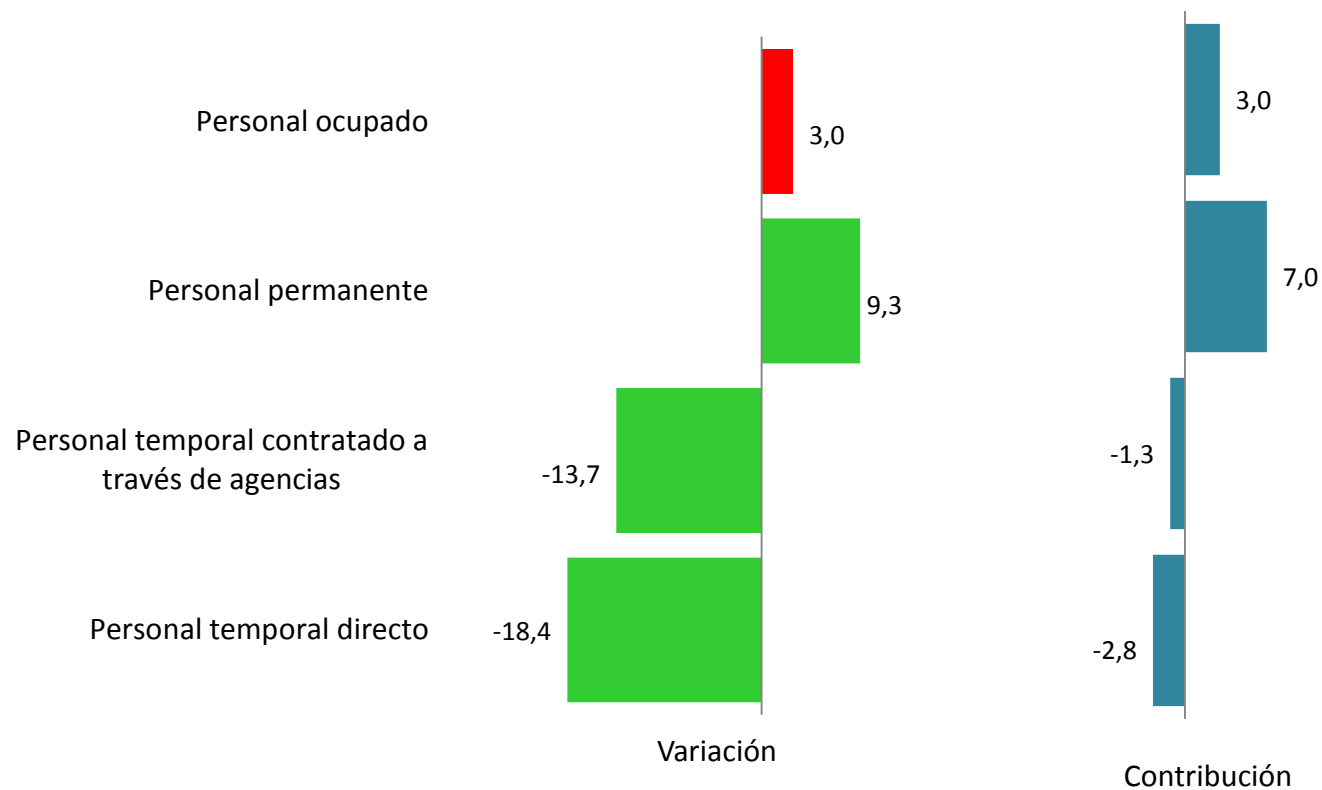
Variación y Contribución Año Corrido de las Ventas Reales



Fuente: DANE - MTCB



Variación y Contribución Año Corrido Personal ocupado



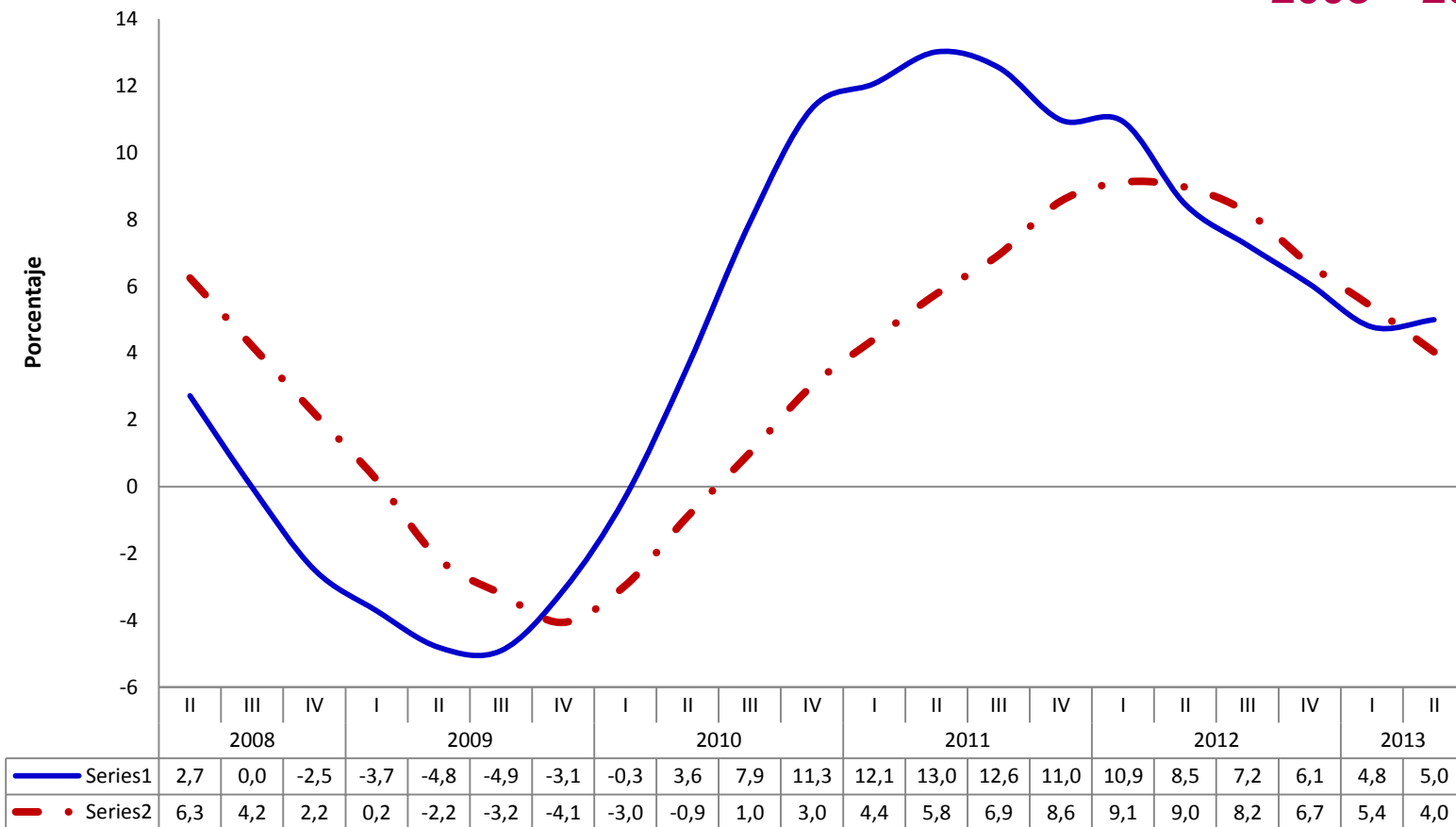
Fuente: DANE - MTCB



Variación Doce Meses

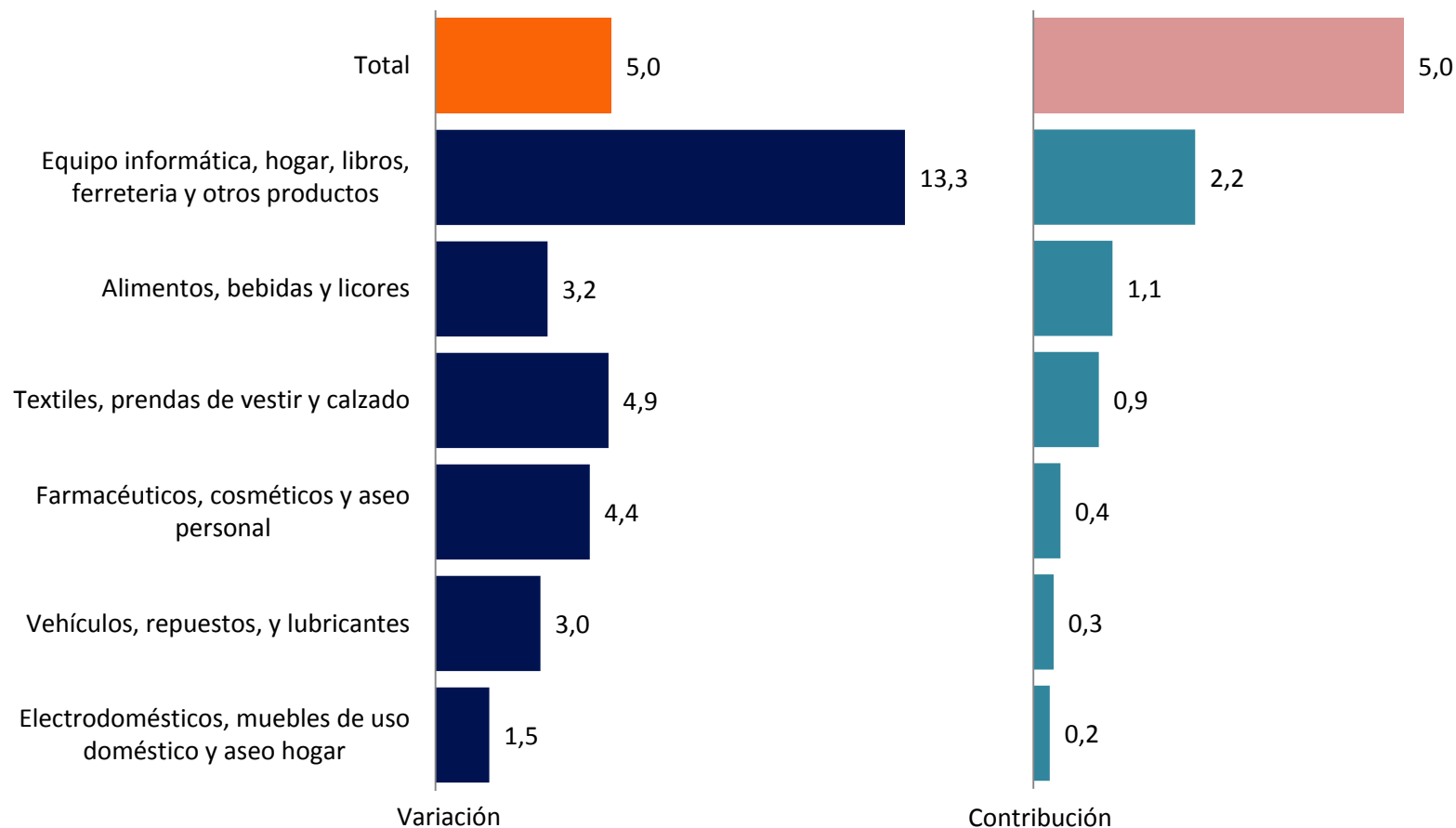


Dinámica Ventas Reales y Personal Ocupado Doce meses 2008 – 2013



Fuente: DANE - MTCB

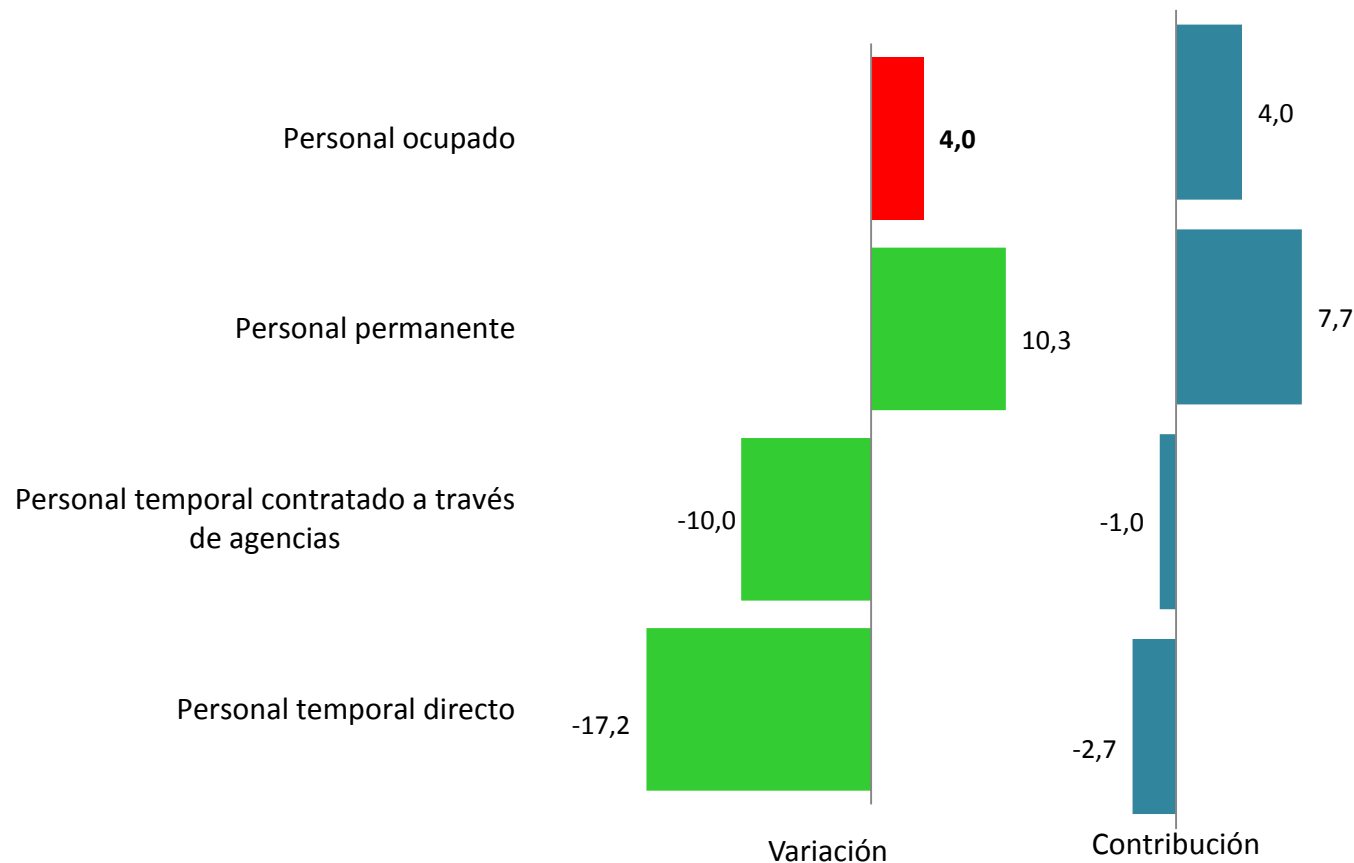
Variación y contribución doce meses de las ventas reales



Fuente: DANE - MTCB



Variación y contribución doce meses Personal ocupado



Fuente: DANE - MTCB

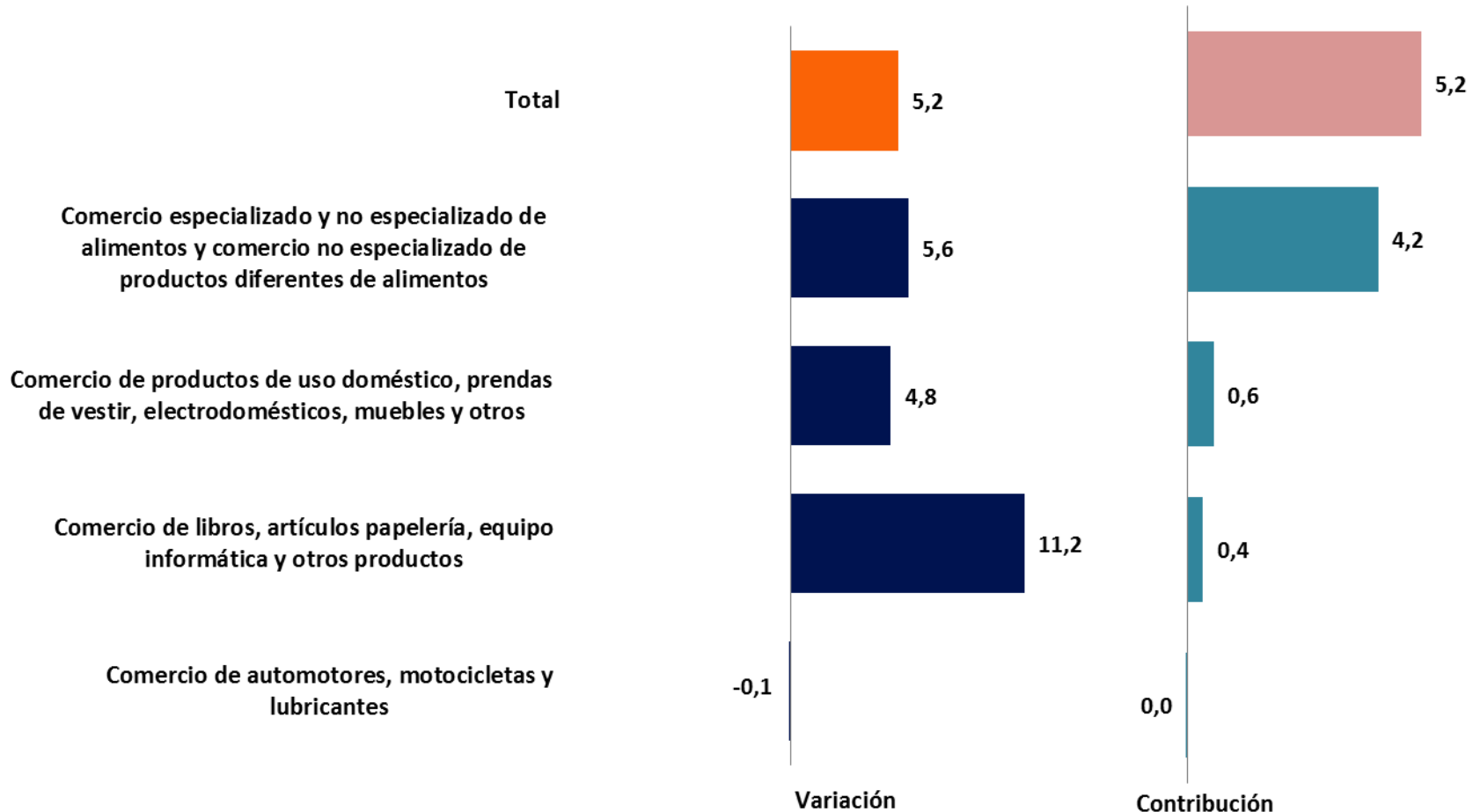


CIU Rev. 3. A.C.





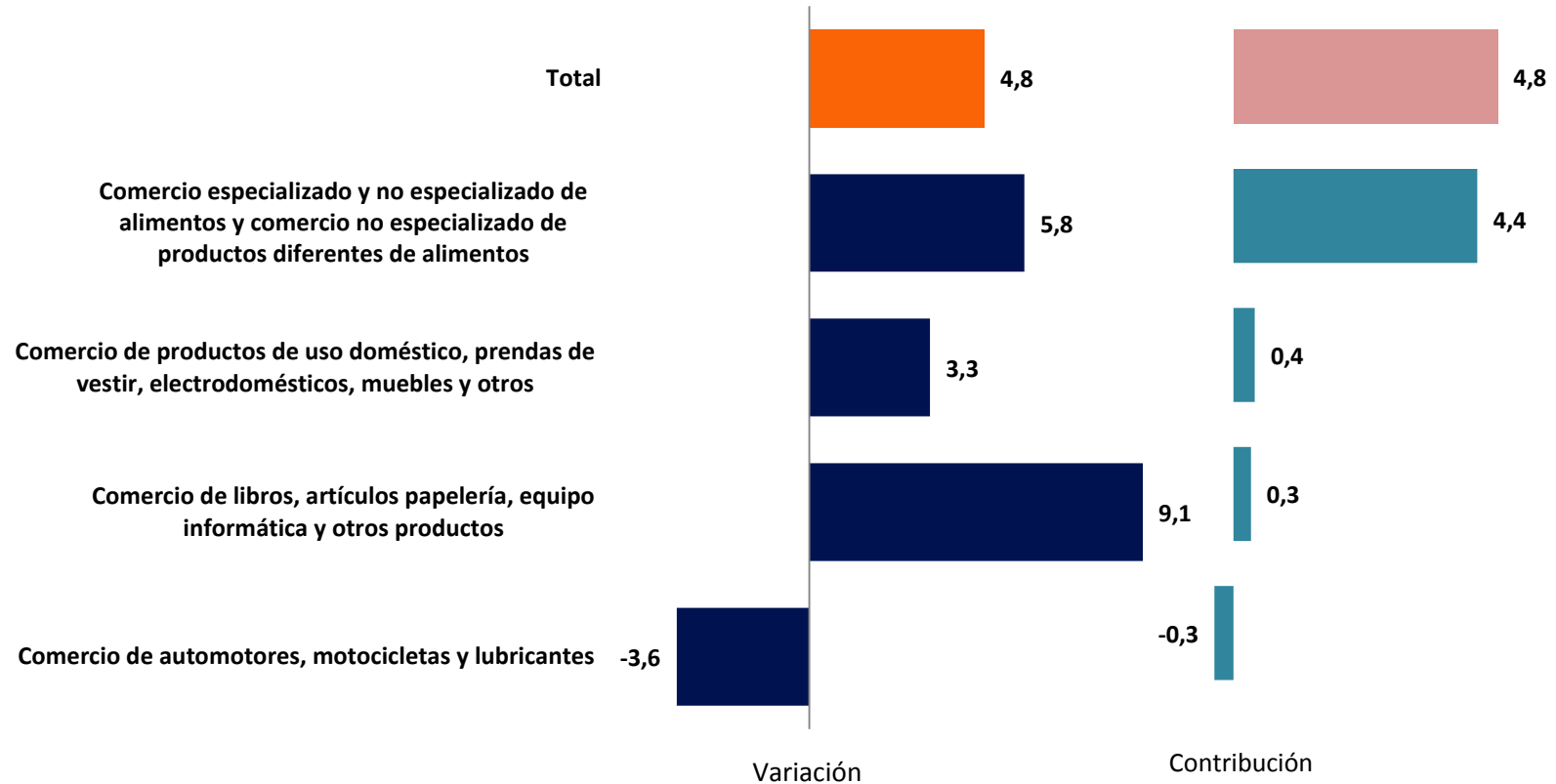
Variación y contribución anual de las ventas reales según actividad económica



Fuente: DANE - MTCB



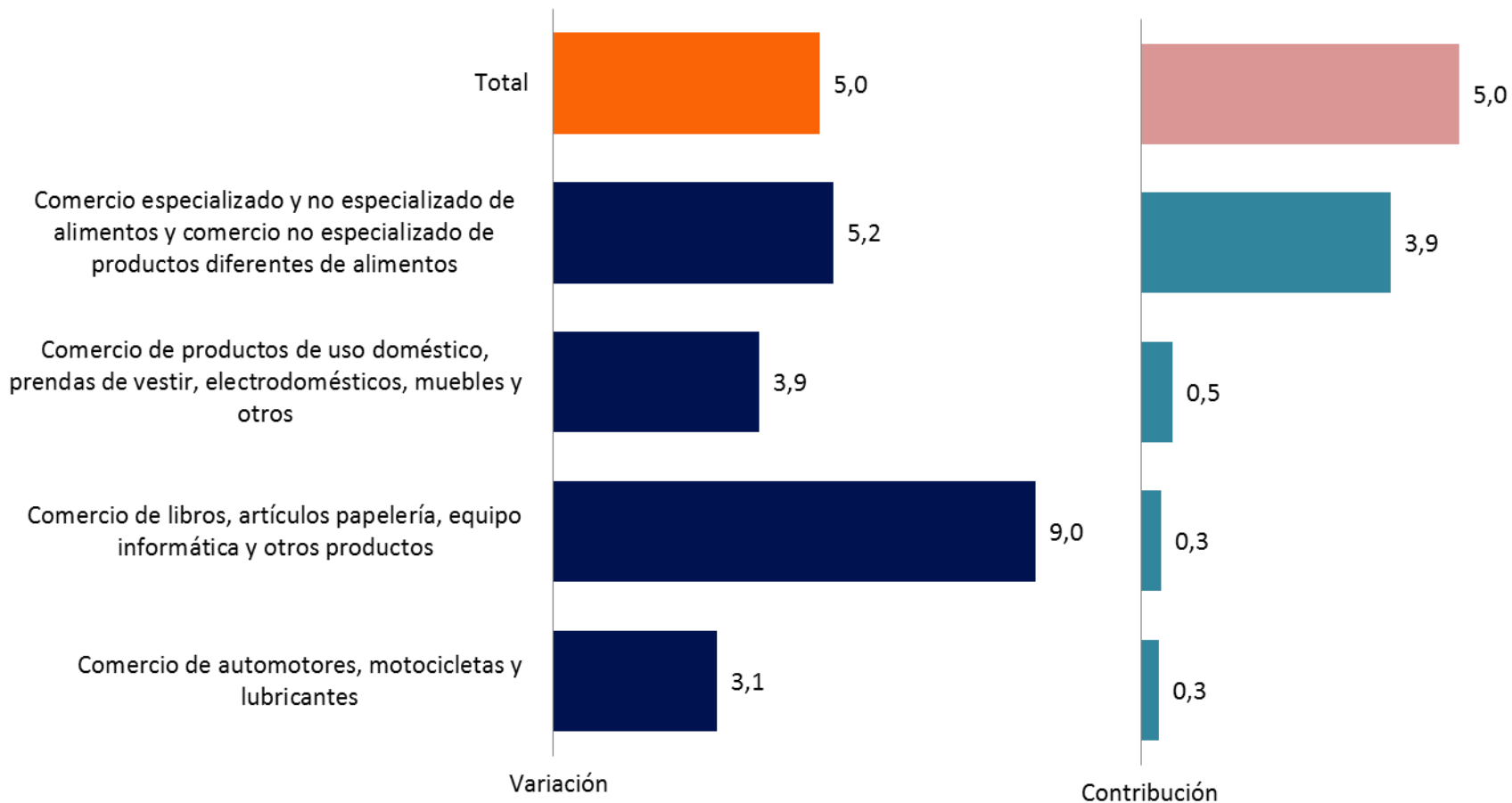
Variación y contribución año corrido de las ventas reales según actividad económica



Fuente: DANE - MTCB



Variación y Contribución Doce Meses de las Ventas Reales según Actividad Económica



Fuente: DANE - MTCB



DANE
Para tomar decisiones
Departamento Administrativo Nacional de Estadística

60
AÑOS
1953 — 2013

**PROSPERIDAD
PARA TODOS**

¡GRACIAS!

