

Muestra Trimestral Manufacturera Regional

MTMR

II TRIMESTRE 2017

Bogotá, Colombia.

Fecha de publicación
Septiembre 1, 2017

www.dane.gov.co



DANE
Para tomar decisiones



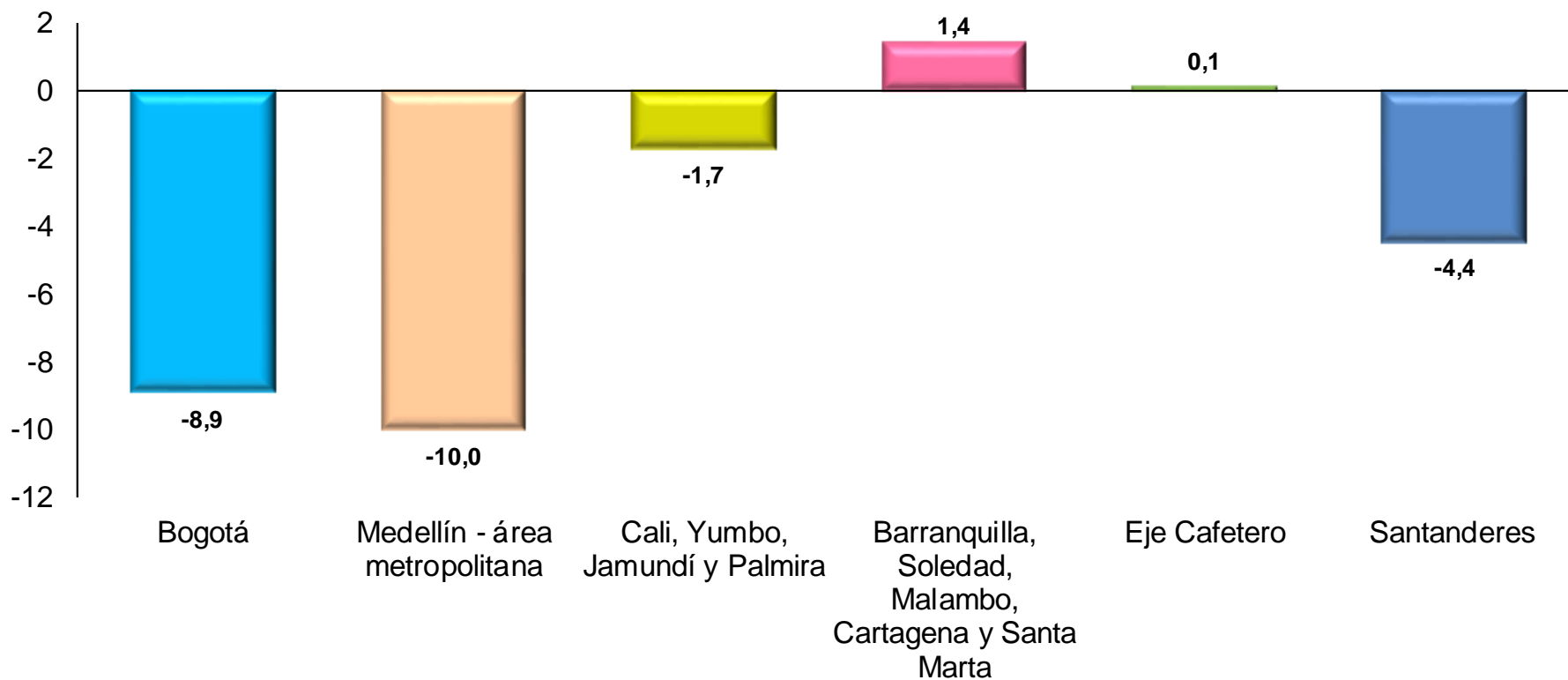
Variación anual de la producción real - 6 regiones



DANE
Para tomar decisiones



Variación Anual de la Producción Industrial por Regiones II trimestre de 2017



Fuente: DANE - MTMR

Bogotá



@DANE_Colombia



/DANEColombia



/DANEColombia

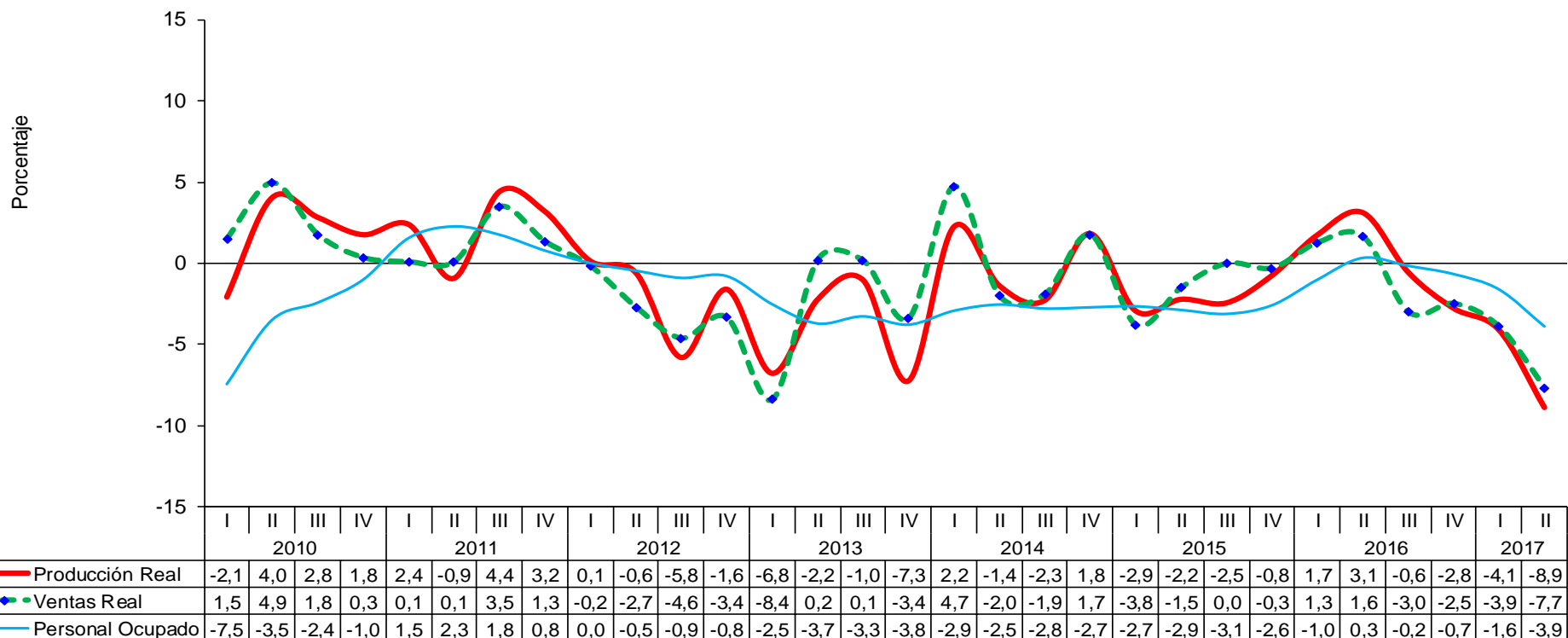


DANE
Para tomar decisiones



**TODOS POR UN
NUEVO PAÍS**
PAZ EQUIDAD EDUCACIÓN

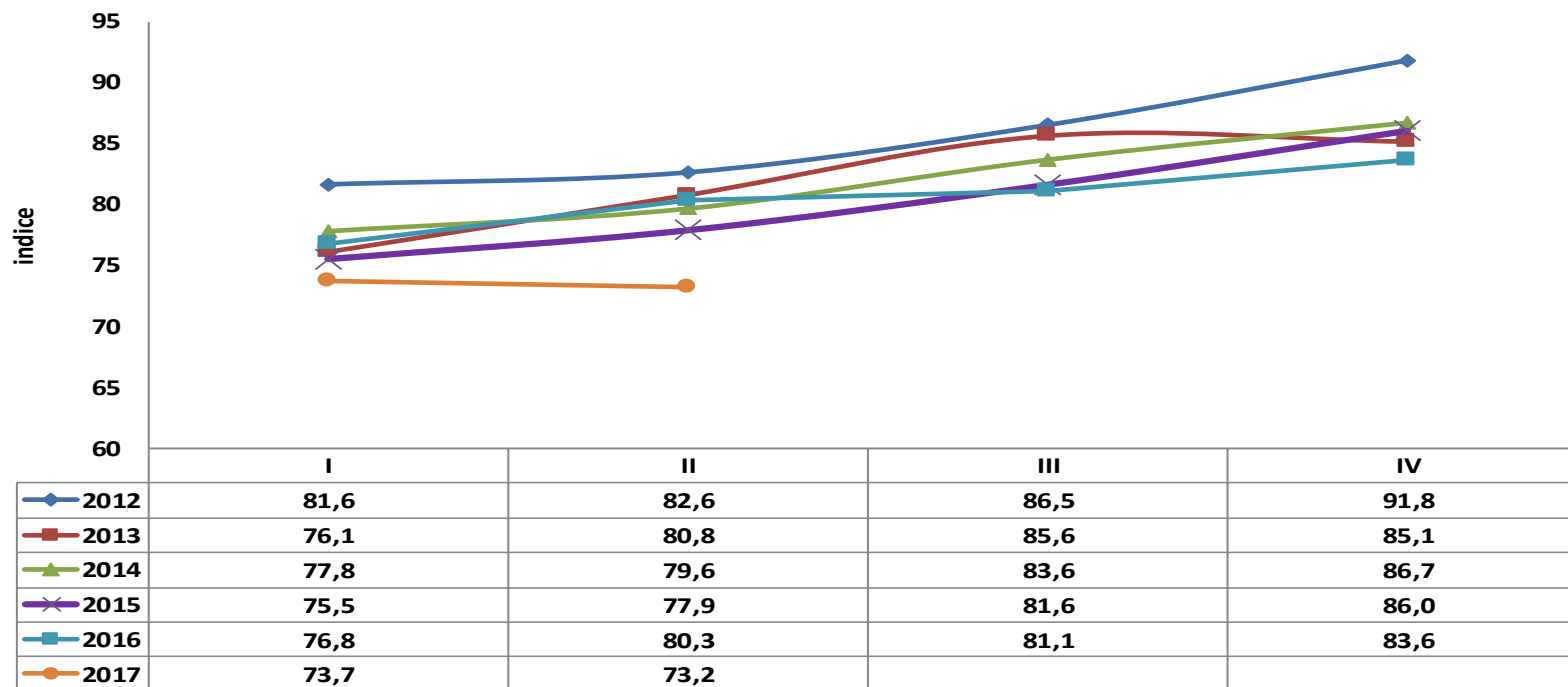
Variación anual 2010 – 2017 (II Trimestre)



Fuente: DANE - MTMR

Estacionalidad de los índices 2012 – 2017 (II Trimestre)

Índice Producción Real BOGOTÁ



Variación y contribución anual II Trimestre 2017/2016

CIU3	Descripción	Producción		Ventas		Personal Ocupado				
		Variación	Cont.	Variación	Cont.	Variación	Cont.			
1501	Total Industria	-8,9		-7,7		-3,9				
3400	Vehículos, autopartes y otros tipos de equipo de transporte	-30,7		-2,2	-23,4		-1,6	-5,9		-0,1
1800	Confecciones y prendas de vestir, hilatura, tejeduría y textiles	-17,6		-2,1	-14,3		-2,0	-6,4		-1,3
2500	Caucho y plástico	-8,6		-1,0	-10,2		-1,2	-3,7		-0,5
2600	Maquinaria y equipo	-16,8		-0,8	-9,7		-0,4	-6,8		-0,4
3690	Otras manufacturas	-13,7		-0,5	-16,3		-0,7	-2,2		-0,2
1511	Carnes, aceites y grasas, frutas y verduras	-6,3		-0,5	-3,1		-0,3	1,8		0,1
1900	Curtido y preparado de cueros, fabricación de calzado y artículos de viaje	-23,9		-0,4	-24,1		-0,4	-20,1		-1,1
2800	Hierro, acero, elaborados de metal, minerales no metálicos y metales preciosos	-4,4		-0,4	-1,9		-0,1	-3,3		-0,3
1530	Lácteos, café, cacao, chocolate y confitería	-3,0		-0,3	-5,2		-0,6	4,7		0,4
2200	Edición e impresión	-5,3		-0,3	-8,2		-0,4	-4,0		-0,2
2100	Papel, cartón y sus productos	-7,5		-0,3	-12,4		-0,4	1,8		0,0
2300	Sustancias químicas básicas y otros prod químicos. Derivados de petróleo sin refinería	-1,4		-0,2	-0,1		0,0	-0,5		0,0
1551	Molinería, almidones, panadería y productos farináceos	-2,7		-0,1	4,4		0,2	-3,2		-0,1
1590	Bebidas	3,1		0,2	5,1		0,2	-8,1		-0,2

Fuente: DANE - MTMR

Variación y contribución año corrido I-II Trimestre 2017 / I-II Trimestre 2016

CIU3	Descripción	Producción		Ventas		Personal Ocupado	
		Variación	Cont.	Variación	Cont.	Variación	Cont.
1501	Total Industria	-6,6		-5,9		-2,8	
3400	Vehículos, autopartes y otros tipos de equipo de transporte	-19,8		-1,3		-1,2	
1800	Confecciones y prendas de vestir, hilatura, tejeduría y textiles	-8,7		-11,6		-1,6	
2500	Caucho y plástico	-5,7		-8,5		-1,1	
1511	Carnes, aceites y grasas, frutas y verduras	-7,6		-4,0		-0,3	
2200	Edición e impresión	-8,8		-5,1		-0,3	
2300	Sustancias químicas básicas y otros prod químicos. Derivados de petróleo sin refinería	-2,9		3,4		0,5	
2800	Hierro, acero, elaborados de metal, minerales no metálicos y metales preciosos	-4,8		-3,0		-0,2	
2600	Maquinaria y equipo	-8,5		-6,7		-0,3	
3690	Otras manufacturas	-9,6		-13,5		-0,5	
1900	Curtido y preparado de cueros, fabricación de calzado y artículos de viaje	-18,0		-15,0		-0,3	
2100	Papel, cartón y sus productos	-8,7		-9,4		-0,3	
1530	Lácteos, café, cacao, chocolate y confitería	-2,5		-4,0		-0,5	
1590	Bebidas	-0,7		-1,1		-0,1	
1551	Molinería, almidones, panadería y productos farináceos	2,4		5,5		0,2	

Variación y contribución 12 meses III trimestre 2016 - II Trimestre 2017 / III trimestre 2015 - II Trimestre 2016

CIIU3	Descripción	Producción		Ventas		Personal Ocupado		
		Variación	Cont.	Variación	Cont.	Variación	Cont.	
1501	Total Industria	-4,0		-4,2		-1,6		
3400	Vehículos, autopartes y otros tipos de equipo de transporte	-17,0		-1,1	-14,2	-0,9	-5,5	-0,1
2500	Caucho y plástico	-6,9		-0,8	-8,0	-1,0	-3,3	-0,4
1800	Confecciones y prendas de vestir, hilatura, tejedura y textiles	-6,3		-0,7	-7,9	-1,1	-1,8	-0,4
2200	Edición e impresión	-9,8		-0,6	-6,0	-0,4	-5,8	-0,3
1511	Carnes, aceites y grasas, frutas y verduras	-5,4		-0,5	-2,3	-0,2	2,7	0,2
2800	Hierro, acero, elaborados de metal, minerales no metálicos y metales preciosos	-5,3		-0,4	-5,7	-0,4	-4,3	-0,4
2600	Maquinaria y equipo	-7,1		-0,3	-7,9	-0,4	-8,4	-0,6
1900	Curtido y preparado de cueros, fabricación de calzado y artículos de viaje	-13,2		-0,2	-10,3	-0,2	-3,2	-0,2
2100	Papel, cartón y sus productos	-5,5		-0,2	-5,5	-0,2	-2,4	-0,1
1590	Bebidas	-0,9		0,0	3,6	0,2	22,4	0,4
3690	Otras manufacturas	-1,1		0,0	-6,9	-0,3	-0,8	-0,1
1551	Molinería, almidones, panadería y productos farináceos	0,9		0,0	2,7	0,1	-2,2	-0,1
1530	Lácteos, café, cacao, chocolate y confitería	1,6		0,2	-2,3	-0,3	2,2	0,2
2300	Sustancias químicas básicas y otros prod químicos. Derivados de petróleo sin refinería	5,9		0,8	5,5	0,7	2,1	0,2

Medellín, Valle de Aburrá, Barbosa, Bello, Caldas, Copacabana, Envigado, Girardota, Itagüí, La Estrella y Sabaneta



@DANE_Colombia



/DANEColombia



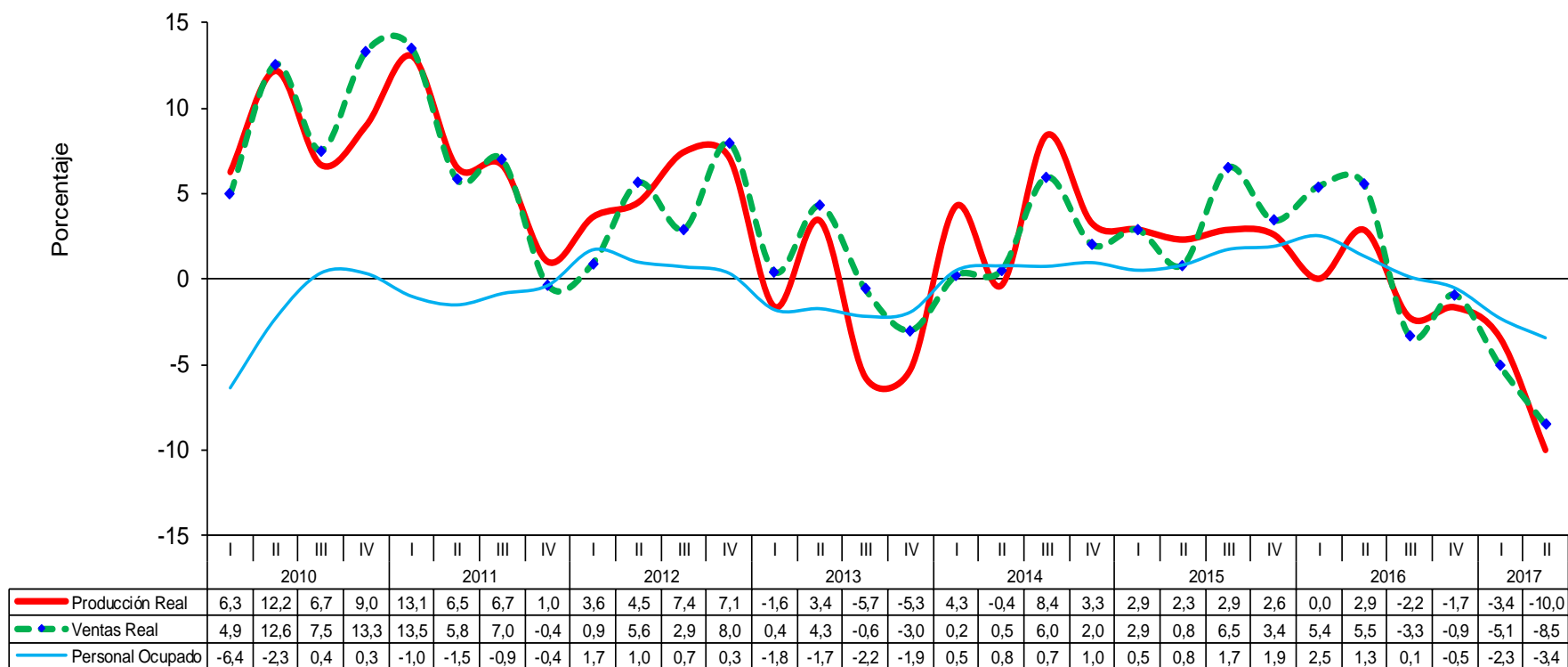
/DANEColombia



DANE
Para tomar decisiones



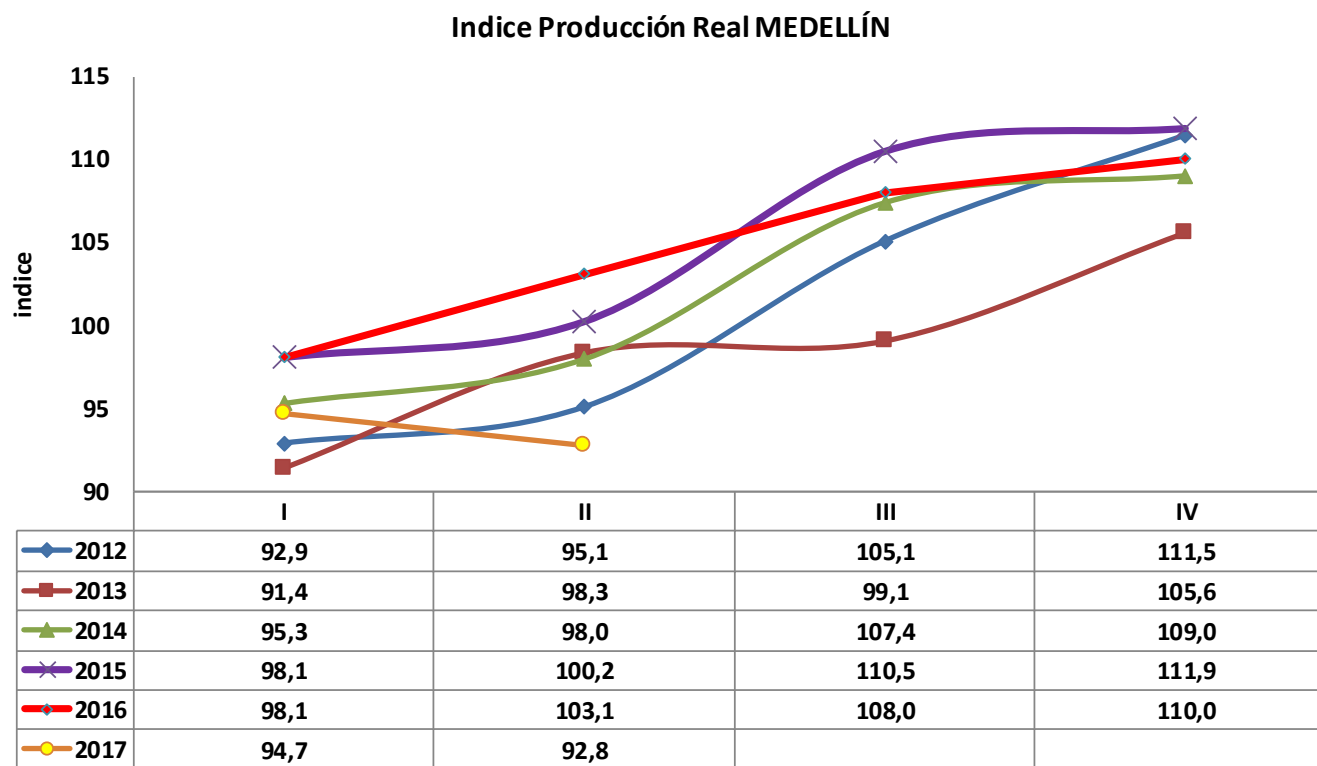
Variación anual 2010 – 2017 (II Trimestre)



Fuente: DANE - MTMR

Estacionalidad de los índices de producción real

2012 – 2017 (II Trimestre)



Variación y contribución anual II Trimestre 2017/2016

CIIU3	Descripción	Producción		Ventas		Personal Ocupado	
		Variación	Cont.	Variación	Cont.	Variación	Cont.
1501	Total Industria	-10,0		-8,5		-3,4	
3690	Otras manufacturas	-19,8	-5,6	-14,4	-4,0	-7,0	-1,9
1700	Textiles	-25,2	-1,6	-16,0	-1,0	-13,0	-1,4
1590	Bebidas	-13,0	-0,7	-3,8	-0,2	-4,7	-0,1
1810	Confecciones	-2,9	-0,5	-10,4	-1,8	-3,2	-0,6
1511	Conservación de carne y derivados cárnicos	-7,6	-0,4	-7,4	-0,3	7,5	0,3
2690	Minerales no metálicos	-6,4	-0,4	-2,2	-0,1	-4,8	-0,3
2520	Productos de plástico	-6,2	-0,3	-3,6	-0,2	2,4	0,2
2100	Papel y sus productos	-5,4	-0,2	2,2	0,1	-2,5	-0,1
1599	Otros productos alimenticios	-3,9	-0,2	-2,5	-0,1	-4,2	-0,2
1543	Alimentos preparados para animales	-5,3	-0,2	-5,4	-0,2	7,5	0,1
2700	Hierro y fundición	-7,0	-0,2	-5,6	-0,1	0,0	0,0
1551	Productos de panadería	-2,4	-0,1	-7,6	-0,3	2,6	0,1
2410	Químicas básicas	3,0	0,1	-3,2	-0,1	-0,4	0,0
2420	Otros productos químicos	3,7	0,2	-4,0	-0,2	6,9	0,4

Fuente: DANE - MTMR

Variación y contribución año corrido I-II Trimestre 2017 / I-II Trimestre 2016

CIIU3	Descripción	Producción		Ventas		Personal Ocupado	
		Variación	Cont.	Variación	Cont.	Variación	Cont.
1501	Total Industria	-6,8		-6,9		-2,9	
3690	Otras manufacturas	-11,6	-3,3	-11,5	-3,1	-6,1	-1,6
1700	Textiles	-19,3	-1,2	-14,9	-1,0	-12,7	-1,4
1810	Confecciones	-6,2	-1,0	-10,1	-1,7	-2,8	-0,5
1590	Bebidas	-7,9	-0,4	-3,2	-0,2	-3,6	-0,1
1599	Otros productos alimenticios	-5,5	-0,3	-2,3	-0,1	-2,4	-0,1
1511	Conservación de carne y derivados cárnicos	-5,1	-0,3	-5,7	-0,3	8,1	0,3
1551	Productos de panadería	-5,3	-0,2	-7,3	-0,2	1,6	0,1
2700	Hierro y fundición	-7,4	-0,2	-7,0	-0,2	1,4	0,0
2520	Productos de plástico	-3,0	-0,1	-0,9	0,0	2,7	0,2
1543	Alimentos preparados para animales	-3,6	-0,1	-3,8	-0,1	9,2	0,1
2690	Minerales no metálicos	-0,9	-0,1	-0,3	0,0	-3,6	-0,2
2100	Papel y sus productos	1,5	0,1	2,4	0,1	-1,4	-0,1
2420	Otros productos químicos	2,9	0,1	-1,3	-0,1	6,6	0,3
2410	Químicas básicas	3,8	0,2	-0,6	0,0	0,0	0,0

Fuente: DANE - MTMR

Variación y contribución 12 meses III trimestre 2016 - II Trimestre 2017 / III trimestre 2015 - II Trimestre 2016

CIIU3	Descripción	Producción		Ventas		Personal Ocupado	
		Variación	Cont.	Variación	Cont.	Variación	Cont.
1501	Total Industria	-4,3		-4,3		-1,5	
3690	Otras manufacturas	-6,3	-1,7	-6,2	-1,7	-4,0	-1,1
1700	Textiles	-15,7	-1,0	-8,3	-0,5	-8,4	-0,9
1599	Otros productos alimenticios	-5,6	-0,3	-3,2	-0,2	0,2	0,0
2700	Hierro y fundición	-11,6	-0,3	-10,6	-0,3	0,9	0,0
1511	Conservación de carne y derivados cárnicos	-5,3	-0,3	-7,1	-0,3	7,3	0,3
1590	Bebidas	-4,3	-0,3	6,0	0,3	1,0	0,0
2520	Productos de plástico	-5,1	-0,2	-4,8	-0,2	1,2	0,1
1543	Alimentos preparados para animales	-5,1	-0,2	-4,7	-0,2	6,4	0,1
2410	Químicas básicas	-4,3	-0,2	-3,3	-0,1	1,7	0,0
1551	Productos de panadería	-3,3	-0,1	-2,6	-0,1	2,2	0,1
2690	Minerales no metálicos	-1,5	-0,1	-2,2	-0,1	-2,4	-0,1
2100	Papel y sus productos	1,9	0,1	2,7	0,1	-1,5	-0,1
1810	Confecciones	0,6	0,1	-6,7	-1,1	-1,1	-0,2
2420	Otros productos químicos	4,8	0,2	1,7	0,1	3,4	0,2

Cali, Yumbo, Jamundí y Palmira



@DANE_Colombia



/DANEColombia



/DANEColombia



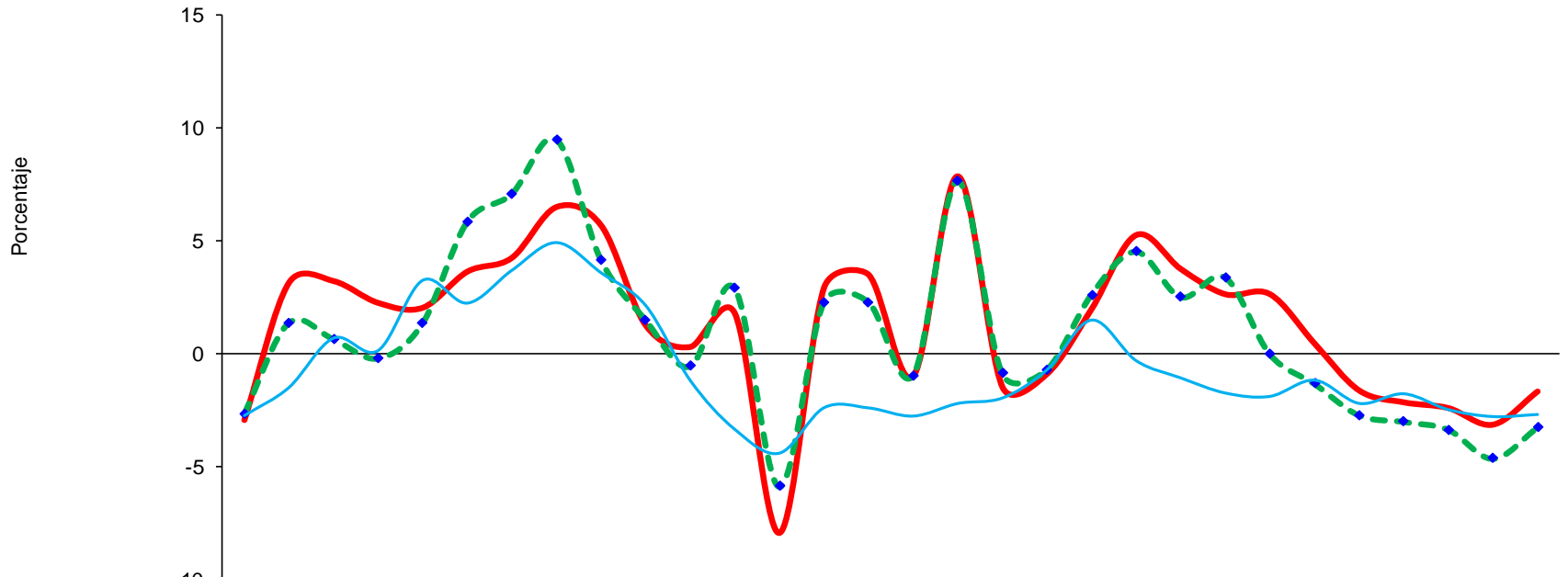
DANE
Para tomar decisiones



Cali, Yumbo, Jamundí y Palmira



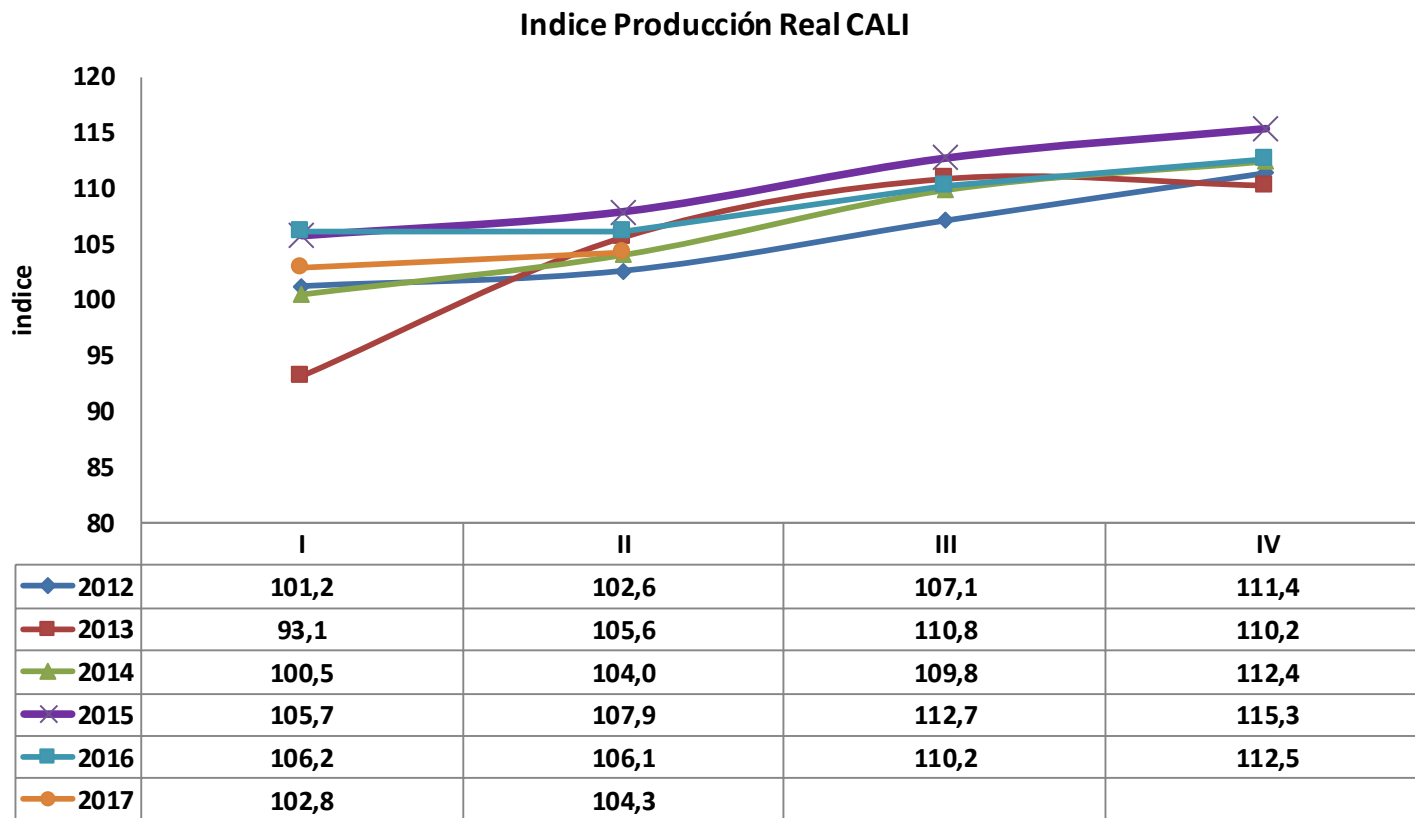
Variación anual 2010 – 2017 (II Trimestre)



	2010				2011				2012				2013				2014				2015				2016				2017	
	I	II	III	IV	I	II	III	IV	I	II	III	IV	I	II	III	IV	I	II	III	IV	I	II	III	IV	I	II	III	IV	I	II
Producción Real	-3,0	3,1	3,2	2,2	2,0	3,6	4,2	6,5	5,7	1,2	0,3	1,8	-8,0	2,9	3,5	-1,0	7,9	-1,5	-0,9	2,0	5,2	3,7	2,6	2,6	0,4	-1,7	-2,2	-2,4	-3,2	-1,7
Ventas Real	-2,7	1,4	0,6	-0,2	1,3	5,8	7,1	9,5	4,2	1,5	-0,6	2,9	-5,9	2,3	2,3	-1,0	7,7	-0,9	-0,7	2,6	4,5	2,5	3,4	0,0	-1,3	-2,7	-3,0	-3,4	-4,7	-3,3
personal Ocupado	-2,8	-1,5	0,7	0,1	3,2	2,2	3,7	4,9	3,6	2,1	-1,2	-3,4	-4,4	-2,4	-2,4	-2,8	-2,2	-2,0	-0,7	1,5	-0,3	-1,1	-1,8	-1,9	-1,2	-2,2	-1,8	-2,5	-2,8	-2,7

Fuente: DANE - MTMR

Estacionalidad de los índices 2012 – 2017 (II Trimestre)



Cali, Yumbo, Jamundí y Palmira



Variación y contribución anual II Trimestre 2017/2016

CIIU3	Descripción	Producción		Ventas		Personal Ocupado	
		Variación	Cont.	Variación	Cont.	Variación	Cont.
1501	Total Industria	-1,7		-3,3		-2,7	
3690	Otras manufacturas	-6,1	-1,3	-7,1	-1,6	-8,0	-2,7
1810	Confecciones	-15,9	-0,8	-9,8	-0,5	-1,7	-0,1
1590	Bebidas	-7,2	-0,7	-6,3	-0,6	-3,3	-0,1
2700	Hierro y fundición	-18,4	-0,6	-18,1	-0,7	-15,9	-0,5
2500	Caucho y plástico	-7,2	-0,4	-10,2	-0,5	0,6	0,0
1599	Otros productos alimenticios	-3,7	-0,3	-9,0	-0,8	2,8	0,3
2400	Otros químicos	0,1	0,0	-7,1	-0,3	1,0	0,0
1580	Cacao, chocolate, confitería, condimentos y alimentos para lactantes	2,8	0,1	0,2	0,0	1,4	0,1
2423	Farmacéuticos y medicinales	3,1	0,3	-0,2	0,0	1,9	0,2
2424	Jabones y detergentes; preparados para limpiar y pulir; perfumes	2,8	0,3	3,3	0,4	2,3	0,2
2100	Papel y sus productos	7,0	0,9	4,1	0,4	-3,7	-0,2
1540	Molinería y almidones	14,9	0,9	14,5	0,9	4,3	0,1

Fuente: DANE - MTMR

Variación y contribución año corrido I-II Trimestre 2017 / I-II Trimestre 2016

CIU3	Descripción	Producción		Ventas		Personal Ocupado	
		Variación	Cont.	Variación	Cont.	Variación	Cont.
1501	Total Industria	-2,4		-4,0		-2,8	
3690	Otras manufacturas	-6,9	-1,5	-6,9	-1,6	-8,8	-3,1
1590	Bebidas	-10,8	-1,1	-10,4	-1,0	-5,2	-0,1
2700	Hierro y fundición	-20,2	-0,8	-21,8	-0,8	-15,3	-0,4
1810	Confecciones	-7,0	-0,3	-9,9	-0,4	-0,7	-0,1
1599	Otros productos alimenticios	-4,2	-0,3	-6,9	-0,6	0,7	0,1
2500	Caucho y plástico	-6,3	-0,3	-9,6	-0,5	3,0	0,2
2400	Otros químicos	-0,3	0,0	-10,5	-0,5	1,9	0,1
2423	Farmacéuticos y medicinales	0,9	0,1	-0,4	0,0	2,8	0,2
1580	Cacao, chocolate, confitería, condimentos y alimentos para lactantes	4,8	0,2	5,8	0,2	5,8	0,2
2100	Papel y sus productos	1,7	0,2	3,5	0,4	-2,1	-0,1
2424	Jabones y detergentes; preparados para limpiar y pulir; perfumes	4,4	0,5	1,7	0,2	1,3	0,1
1540	Molinería y almidones	16,4	1,0	11,6	0,7	5,3	0,2

Variación y contribución 12 meses III trimestre 2016 - II Trimestre 2017 / III trimestre 2015 - II Trimestre 2016

CIIU3	Descripción	Producción		Ventas		Personal Ocupado	
		Variación	Cont.	Variación	Cont.	Variación	Cont.
1501	Total Industria	-2,4		-3,6		-2,5	
3690	Otras manufacturas	-5,7	-1,3	-5,4	-1,3	-7,0	-2,4
1599	Otros productos alimenticios	-9,9	-0,9	-8,6	-0,8	-2,1	-0,3
2700	Hierro y fundición	-20,1	-0,8	-20,9	-0,8	-10,4	-0,3
1590	Bebidas	-3,6	-0,3	-1,3	-0,1	-4,7	-0,1
2500	Caucho y plástico	-2,9	-0,1	-5,7	-0,3	3,4	0,2
2424	Jabones y detergentes; preparados para limpiar y pulir; perfumes	-0,4	0,0	1,4	0,2	0,2	0,0
1810	Confecciones	-0,6	0,0	-3,8	-0,2	2,5	0,2
2400	Otros químicos	0,5	0,0	-8,4	-0,4	3,9	0,1
1580	Cacao, chocolate, confitería, condimentos y alimentos para lactantes	4,7	0,2	-0,3	0,0	-5,0	-0,2
2100	Papel y sus productos	1,4	0,2	0,7	0,1	-1,9	-0,1
2423	Farmacéuticos y medicinales	2,7	0,2	-2,8	-0,2	2,2	0,2
1540	Molinería y almidones	8,5	0,5	4,4	0,3	7,5	0,2

Costa Atlántica: Barranquilla, Soledad, Cartagena, Malambo y Santa Marta



@DANE_Colombia



/DANEColombia



/DANEColombia



DANE
Para tomar decisiones

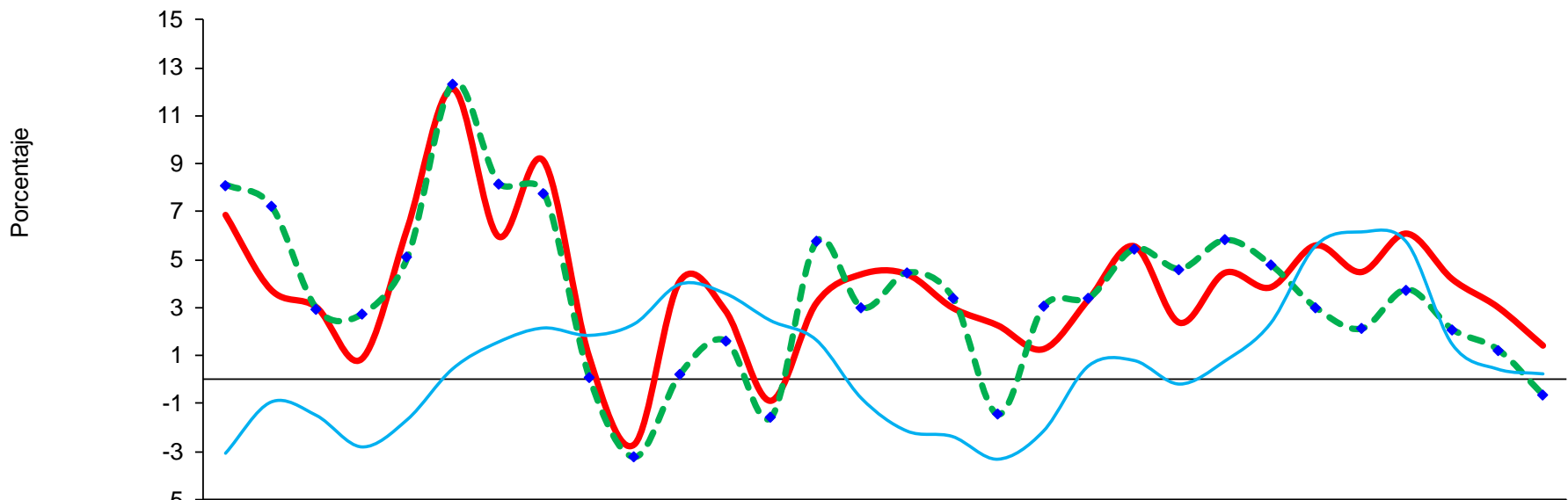


**TODOS POR UN
NUEVO PAÍS**
PAZ EQUIDAD EDUCACIÓN

Barranquilla, Soledad, Cartagena, Malambo y Santa Marta



Variación anual 2010 – 2017 (II Trimestre)



	2010				2011				2012				2013				2014				2015				2016				2017	
	I	II	III	IV	I	II	III	IV	I	II	III	IV	I	II	III	IV	I	II	III	IV	I	II	III	IV	I	II	III	IV	I	II
Producción Real	6,9	3,7	3,0	0,9	6,3	12,1	6,0	9,1	1,0	-2,7	4,1	2,9	-0,9	3,2	4,4	4,4	3,0	2,3	1,3	3,3	5,6	2,4	4,4	3,8	5,6	4,5	6,1	4,2	3,0	1,4
Ventas Real	8,1	7,2	2,9	2,7	5,1	12,3	8,2	7,8	0,1	-3,2	0,2	1,6	-1,6	5,7	3,0	4,4	3,4	-1,5	3,0	3,4	5,4	4,6	5,8	4,8	3,0	2,1	3,7	2,1	1,2	-0,7
Personal Ocupado	-3,1	-0,9	-1,5	-2,8	-1,7	0,4	1,6	2,1	1,8	2,3	4,0	3,6	2,5	1,7	-0,8	-2,2	-2,4	-3,3	-2,2	0,6	0,8	-0,2	0,8	2,3	5,6	6,2	5,7	1,5	0,4	0,2

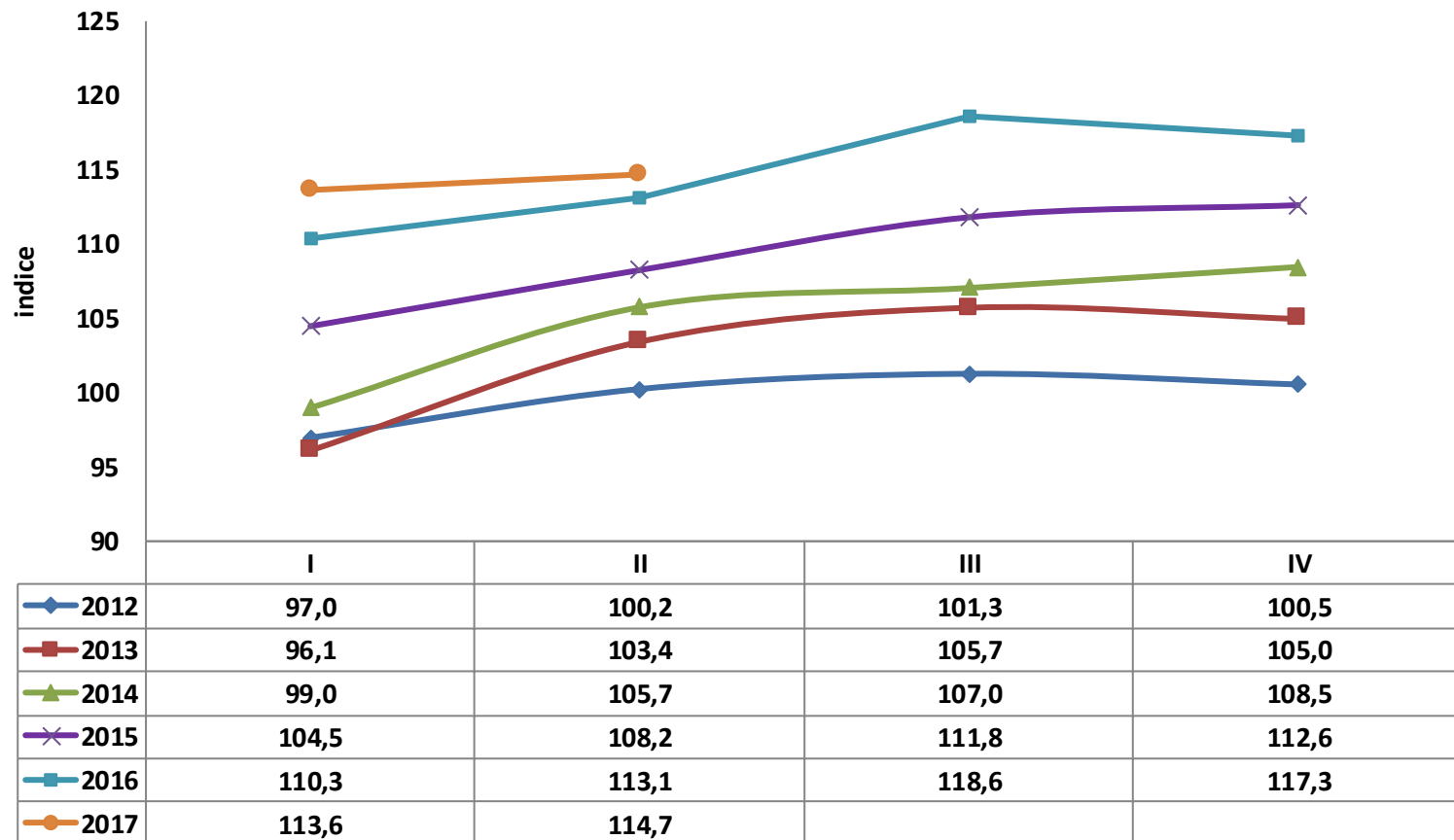
Fuente: DANE - MTMR

Barranquilla, Soledad, Cartagena, Malambo y Santa Marta



Estacionalidad de los índices de producción real

2012 – 2017 (II Trimestre)



Fuente: DANE - MTMR

Barranquilla, Soledad, Cartagena, Malambo y Santa Marta



DANE
Para tomar decisiones



Variación y contribución anual II Trimestre 2017/2016

CIIU3	Descripción	Producción		Ventas		Personal Ocupado	
		Variación	Cont.	Variación	Cont.	Variación	Cont.
1501	Total Industria	1,4		-0,7		0,2	
2410	Químicas básicas	11,6	3,2	10,5	2,9	10,0	0,7
2690	Minerales no metálicos	16,5	1,3	-3,4	-0,3	-9,3	-0,5
1599	Otros productos alimenticios	6,1	0,4	9,5	0,6	-2,1	-0,2
1800	Textiles y Confecciones	-1,5	0,0	-10,2	-0,2	3,1	0,2
2420	Otros productos químicos	-1,3	-0,2	-4,5	-0,6	6,6	0,7
2520	Productos de plástico	-7,7	-0,4	-12,9	-0,8	3,9	0,3
1590	Bebidas	-5,5	-0,6	-3,6	-0,4	-15,0	-0,8
3690	Otras manufacturas	-4,4	-1,0	-7,9	-1,7	-0,1	0,0
1510	Conservación de carne y pescado	-24,2	-1,3	-5,0	-0,2	-0,5	-0,1

Fuente: DANE - MTMR

Nota: No incluye la actividad 2320: Productos de la refinación del petróleo.

Barranquilla, Soledad, Cartagena, Malambo y Santa Marta



Variación y contribución año corrido I-II Trimestre 2017 / I-II Trimestre 2016

CIU3	Descripción	Producción		Ventas		Personal Ocupado	
		Variación	Cont.	Variación	Cont.	Variación	Cont.
1501	Total Industria	2,2		0,3		0,3	
2410	Químicas básicas	9,3	2,6	8,4	2,3	8,8	0,6
2690	Minerales no metálicos	12,1	1,0	-5,4	-0,4	-7,0	-0,3
1599	Otros productos alimenticios	12,4	0,8	12,1	0,8	-3,1	-0,3
2420	Otros productos químicos	2,2	0,3	-0,5	-0,1	5,0	0,5
1800	Textiles y Confecciones	2,1	0,0	-5,7	-0,1	1,4	0,1
3690	Otras manufacturas	-1,3	-0,3	-3,7	-0,8	-0,1	-0,1
2520	Productos de plástico	-7,3	-0,4	-12,7	-0,8	3,9	0,3
1590	Bebidas	-6,2	-0,7	0,1	0,0	-7,2	-0,4
1510	Conservación de carne y pescado	-19,7	-1,1	-11,6	-0,7	-0,3	0,0

Fuente: DANE - MTMR

Barranquilla, Soledad, Cartagena, Malambo y Santa Marta



DANE
Para tomar decisiones



Variación y contribución 12 meses III trimestre 2016 - II Trimestre 2017 / III trimestre 2015 - II Trimestre 2016

CIIU3	Descripción	Producción		Ventas		Personal Ocupado	
		Var	Cont.	Variación	Cont.	Variación	Cont.
1501	Total Industria	3,7		1,6		1,9	
2410	Químicas básicas	8,6	2,4	6,6	1,8	7,7	0,5
2420	Otros productos químicos	8,2	1,0	1,2	0,2	2,8	0,3
1599	Otros productos alimenticios	9,0	0,6	9,0	0,6	-2,8	-0,3
3690	Otras manufacturas	2,5	0,5	0,9	0,2	3,3	1,2
2690	Minerales no metálicos	2,4	0,2	-6,1	-0,5	-0,4	0,0
1800	Textiles y Confecciones	-2,1	0,0	-4,7	-0,1	2,9	0,2
1590	Bebidas	-0,6	-0,1	5,2	0,5	-1,3	-0,1
2520	Productos de plástico	-4,2	-0,2	-8,8	-0,5	2,2	0,2
1510	Conservación de carne y pescado	-13,6	-0,7	-9,4	-0,5	-0,8	-0,1

Fuente: DANE - MTMR

Eje Cafetero: Manizales, Villa María, Chinchiná, Pereira, Santa Rosa de Cabal, La Virginia, Dos Quebradas y Armenia



@DANE_Colombia



/DANEColombia



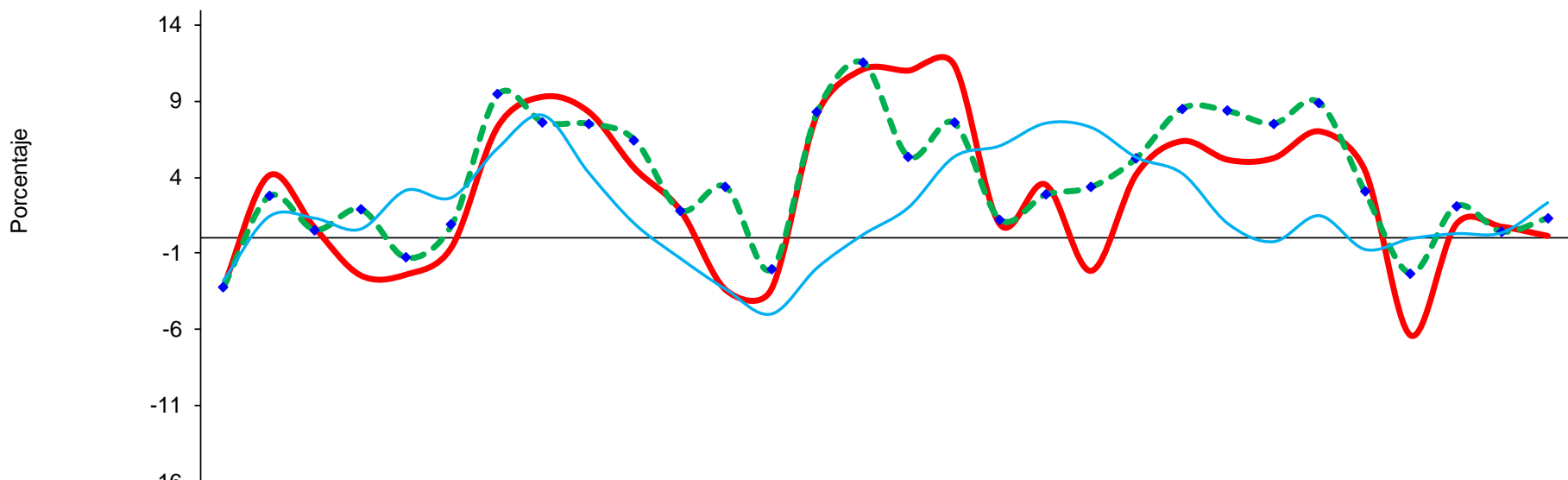
/DANEColombia



DANE
Para tomar decisiones



Variación anual 2010 – 2017 (II Trimestre)

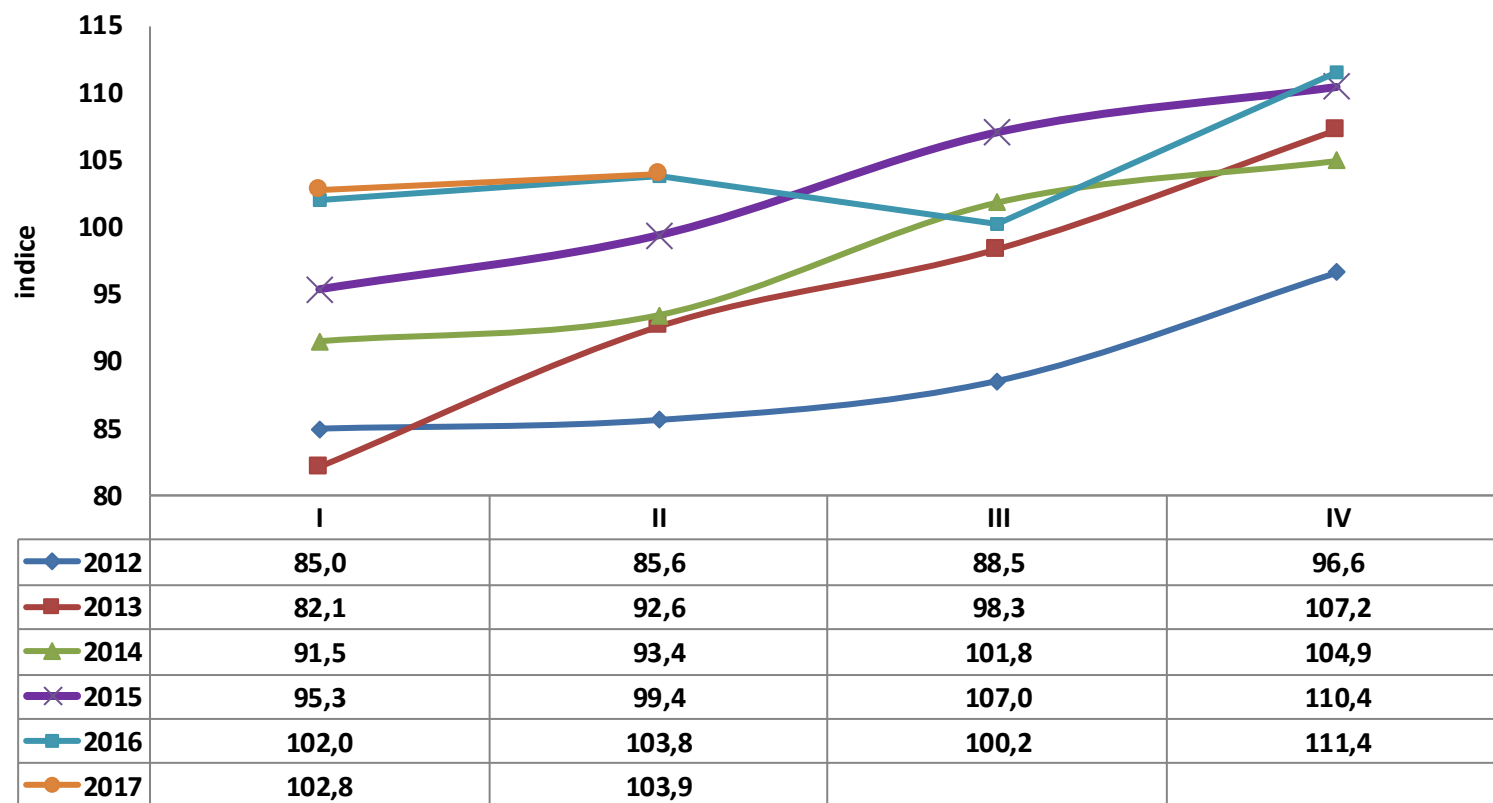


	2010				2011				2012				2013				2014				2015				2016				2017	
	I	II	III	IV	I	II	III	IV	I	II	III	IV	I	II	III	IV	I	II	III	IV	I	II	III	IV	I	II	III	IV	I	II
Producción Real	-3,2	4,1	0,7	-2,4	-2,4	-0,6	7,3	9,3	8,3	4,6	1,9	-3,4	-3,4	8,1	11,1	11,0	11,4	0,9	3,5	-2,2	4,2	6,4	5,1	5,3	7,0	4,4	-6,4	0,9	0,7	0,1
Ventas Real	-3,2	2,8	0,5	1,9	-1,3	0,9	9,4	7,6	7,5	6,5	1,8	3,4	-2,1	8,3	11,6	5,4	7,6	1,2	2,8	3,4	5,3	8,5	8,4	7,5	8,9	3,1	-2,3	2,1	0,4	1,3
Personal Ocupado	-2,8	1,4	1,3	0,6	3,1	2,7	5,9	8,1	4,3	1,0	-1,3	-3,4	-5,0	-2,0	0,2	2,0	5,3	6,1	7,6	7,3	5,3	4,2	0,9	-0,2	1,5	-0,7	0,0	0,3	0,4	2,3

Fuente: DANE - MTMR

Estacionalidad de los índices 2012 – 2017 (II Trimestre)

Indice Producción Real EJE CAFETERO



Variación y contribución anual II Trimestre 2017/2016

CIIU3	Descripción	Producción		Ventas		Personal Ocupado	
		Variación	Cont.	Variación	Cont.	Variación	Cont.
1501	Total Industria	0,1		1,3		2,3	
1810	Confecciones	27,2	1,5	13,7	0,9	2,3	0,5
1500	Alimentos	0,3	0,1	0,2	0,1	7,5	1,6
3610	Muebles de madera	-0,5	0,0	1,9	0,0	1,7	0,1
2800	Elaborados de metal	-1,3	0,0	-1,0	0,0	2,1	0,2
3690	Otras manufacturas	-2,5	-1,5	0,7	0,4	0,1	0,0

Variación y contribución año corrido I-II Trimestre 2017 / I-II Trimestre 2016

CIIU3	Descripción	Producción		Ventas		Personal Ocupado	
		Variación	Cont.	Variación	Cont.	Variación	Cont.
1501	Total Industria	0,4		0,9		1,3	
1810	Confecciones	11,7	0,6	14,3	0,7	2,1	0,4
3690	Otras manufacturas	1,0	0,6	1,3	0,7	-2,2	-1,0
2800	Elaborados de metal	-0,3	0,0	1,3	0,0	3,3	0,3
3610	Muebles de madera	-10,9	-0,1	-9,3	-0,1	0,0	0,0
1500	Alimentos	-1,9	-0,7	-1,5	-0,5	7,9	1,6

Fuente: DANE - MTMR

Variación y contribución 12 meses III trimestre 2016 - II Trimestre 2017 / III trimestre 2015 - II Trimestre 2016

CIIU3	Descripción	Producción		Ventas		Personal Ocupado	
		Variación	Cont.	Variación	Cont.	Variación	Cont.
1501	Total Industria	-1,2		0,4		0,7	
1500	Alimentos	-3,1	-1,1	-0,4	-0,2	6,5	1,3
3690	Otras manufacturas	-1,2	-0,6	-0,1	-0,1	-2,7	-1,3
3610	Muebles de madera	-4,8	0,0	-4,0	0,0	-2,4	-0,1
2800	Elaborados de metal	-0,8	0,0	0,3	0,0	3,8	0,3
1810	Confecciones	11,1	0,6	11,8	0,7	2,0	0,4

Fuente: DANE - MTMR

Santanderes:

Bucaramanga, Girón, Piedecuesta, Floridablanca, Cúcuta, Los Patios, Villa del Rosario y El Zulia y agrupa municipios de Santander del Sur y Norte de Santander donde hay industria, según EAM.

Nota: No incluye la actividad 2320: Productos de la refinación del petróleo.



@DANE_Colombia



/DANEColombia



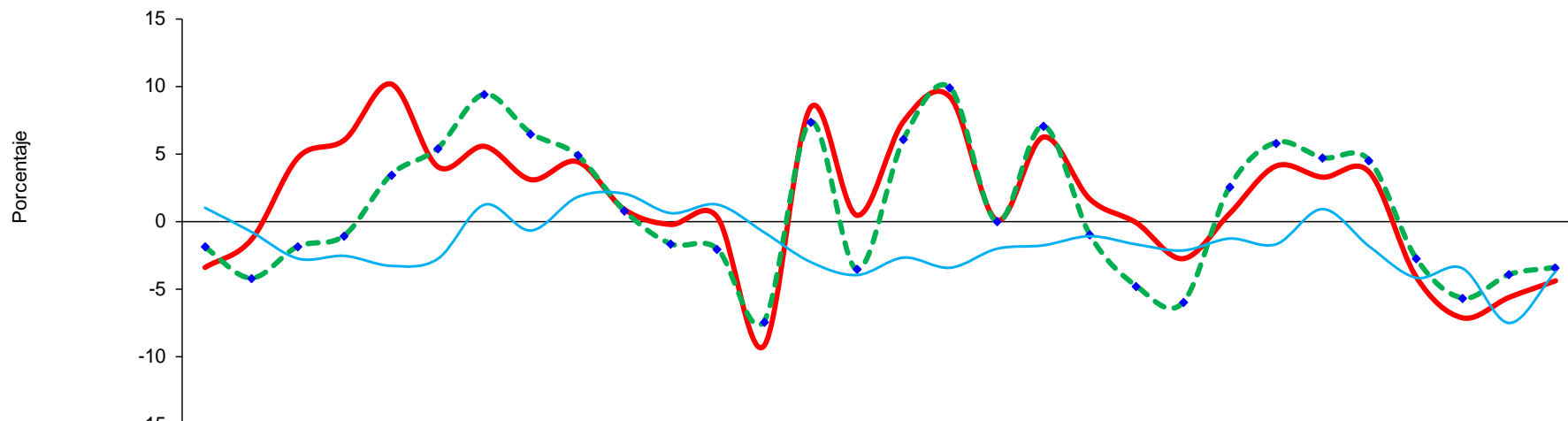
/DANEColombia



DANE
Para tomar decisiones



Variación anual 2010 – 2017 (II Trimestre)

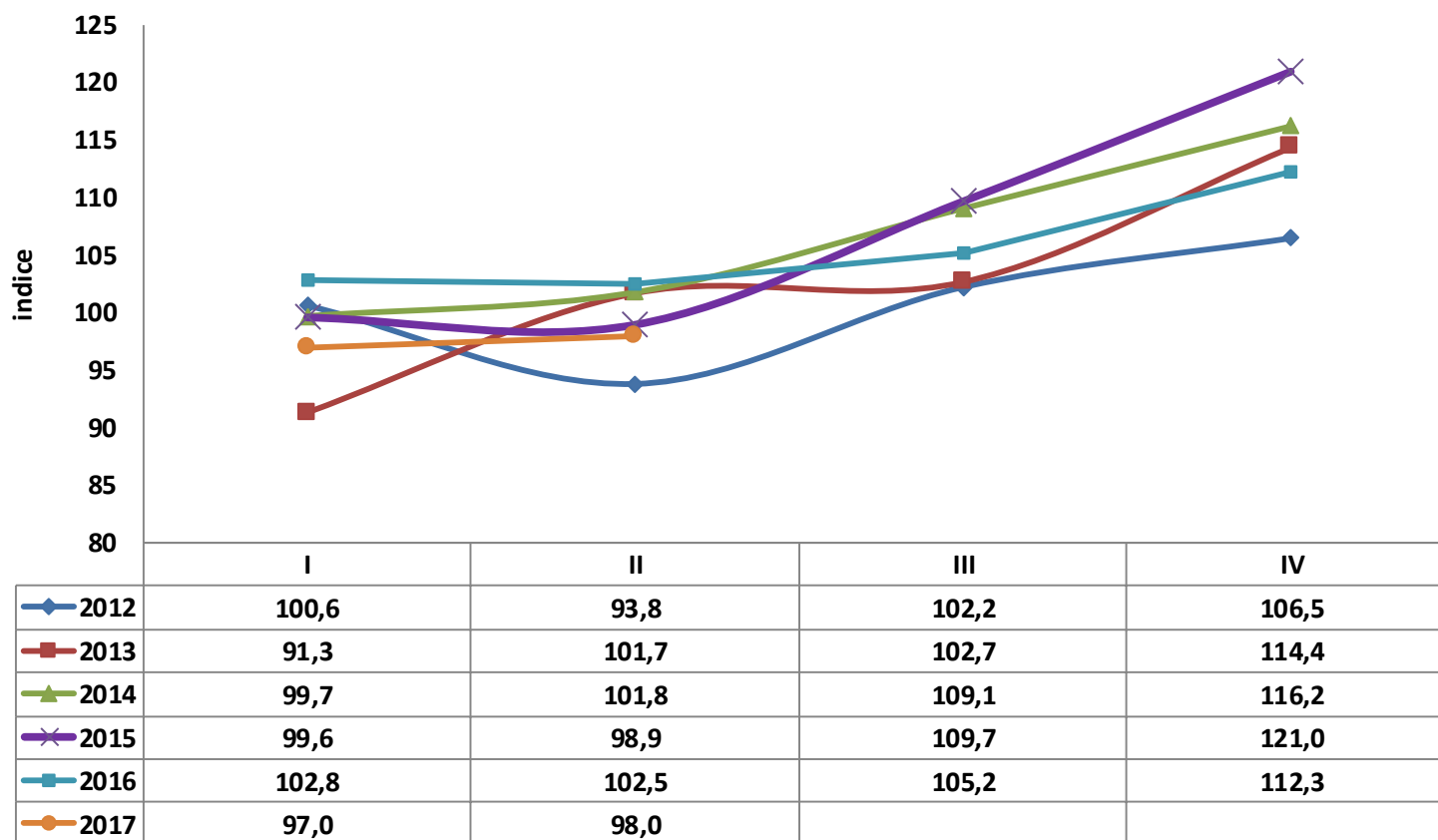


	2010				2011				2012				2013				2014				2015				2016				2017	
	I	II	III	IV	I	II	III	IV	I	II	III	IV	I	II	III	IV	I	II	III	IV	I	II	III	IV	I	II	III	IV	I	II
— Producción Real	-3,4	-1,3	4,7	6,0	10,2	4,0	5,5	3,1	4,4	0,9	-0,2	0,3	-9,3	8,4	0,4	7,4	9,2	0,1	6,2	1,6	-0,1	-2,8	0,6	4,1	3,3	3,6	-4,1	-7,2	-5,6	-4,4
— Ventas Real	-1,9	-4,2	-1,9	-1,1	3,4	5,4	9,4	6,5	4,9	0,8	-1,7	-2,1	-7,5	7,3	-3,6	6,0	9,8	-0,1	7,0	-1,0	-4,8	-6,0	2,5	5,8	4,7	4,5	-2,8	-5,7	-4,0	-3,4
— Personal Ocupado	1,0	-0,8	-2,8	-2,6	-3,3	-2,8	1,2	-0,7	1,8	2,0	0,6	1,2	-0,8	-3,0	-4,0	-2,7	-3,5	-2,0	-1,8	-1,1	-1,7	-2,2	-1,3	-1,7	0,9	-1,9	-4,2	-3,5	-7,5	-3,7

Fuente: DANE - MTMR

Estacionalidad de los índices de producción real

2012 – 2017 (II Trimestre)



Variación y contribución anual II Trimestre 2017/2016

CIIU3	Descripción	Producción		Ventas		Personal Ocupado	
		Variación	Cont.	Variación	Cont.	Variación	Cont.
1501	Total Industria	-4,4		-3,4		-3,7	
2690	Minerales no metálicos	-21,3	-3,0	-18,9	-2,6	-14,4	-1,5
1511	Conservación de carne y derivados cármicos	-7,2	-1,8	-9,6	-2,5	0,3	0,0
1590	Bebidas	-11,3	-1,3	-8,3	-0,9	-6,0	-0,4
3690	Otras manufacturas	-7,7	-1,2	-8,0	-1,2	-9,0	-3,3
1900	Calzado, partes y artículos de cuero	-3,2	0,0	-1,2	0,0	-1,1	-0,1
1810	Confecciones	-1,6	0,0	4,3	0,1	2,5	0,2
1599	Otros productos alimenticios	9,8	3,0	11,7	3,7	7,0	1,4

Nota: No incluye la actividad 2320: Productos de la refinación del petróleo.

Fuente: DANE - MTMR

Variación y contribución año corrido I-II Trimestre 2017 / I-II Trimestre 2016

CIIU3	Descripción	Producción		Ventas		Personal Ocupado	
		Variación	Cont.	Variación	Cont.	Variación	Cont.
1501	Total Industria	-5,0		-3,7		-5,6	
2690	Minerales no metálicos	-21,5	-3,0	-17,9	-2,4	-10,8	-1,1
1511	Conservación de carne y derivados cárnicos	-9,9	-2,6	-10,5	-2,7	-5,7	-0,8
1590	Bebidas	-13,9	-1,7	-10,8	-1,2	-5,4	-0,4
3690	Otras manufacturas	-7,7	-1,2	-6,9	-1,0	-10,6	-3,9
1810	Confecciones	0,0	0,0	4,6	0,1	4,6	0,3
1900	Calzado, partes y artículos de cuero	4,0	0,0	6,4	0,1	0,6	0,0
1599	Otros productos alimenticios	11,0	3,3	10,9	3,5	1,1	0,2

Variación y contribución 12 meses III trimestre 2016 - II Trimestre 2017 / III trimestre 2015 - II Trimestre 2016

CIU3	Descripción	Producción		Ventas		Personal Ocupado	
		Variación	Cont.	Variación	Cont.	Variación	Cont.
1501	Total Industria	-5,4		-4,0		-4,7	
2690	Minerales no metálicos	-18,3		-15,8		-7,5	
1590	Bebidas	-15,2		-12,5		-1,3	
1511	Conservación de carne y derivados cárnicos	-6,5		-6,4		-7,4	
3690	Otras manufacturas	-6,2		-6,6		-7,1	
1900	Calzado, partes y artículos de cuero	-1,6		6,6		1,5	
1810	Confecciones	6,2		6,7		2,8	
1599	Otros productos alimenticios	5,7		7,0		-2,5	



DANE
Para tomar decisiones



**TODOS POR UN
NUEVO PAÍS**
PAZ EQUIDAD EDUCACIÓN



@DANEColombia



@DANE_Colombia



/DANEColombia



/DANEColombia



DANEColombia