



## MUESTRA TRIMESTRAL DE SERVICIOS IV Trimestre de 2008

### Resumen

#### Contenido

##### Resumen

#### 1. Variación anual y año corrido

##### 1.1 Ingresos

##### 1.1.1 Ingresos según tipo de servicios

##### 1.1.2 Ingresos según sección o actividad económica

##### 1.2 Empleo

##### 1.2.1 Empleo según categorías de ocupación

##### 1.2.2 Empleo según sección o actividad económica

##### Ficha metodológica

- Durante el cuarto trimestre de 2008, los ingresos operacionales reales de los servicios cubiertos por esta investigación<sup>1</sup>, aumentaron 2,4%, con relación al mismo período de 2007.
- El empleo en el sector de los servicios creció 3,3% en el mismo período.
- El personal permanente representó el 60,8% del total del personal del sector en el trimestre en referencia.
- El personal en misión, colocado por las empresas especializadas en la obtención y suministro de personal, aumentó 5,9%.
- En el año 2008, los ingresos operacionales reales de los servicios investigados crecieron 4,8% con relación a 2007; el empleo aumentó 5,9%.

Director

**Héctor Maldonado Gómez**

Subdirector

**Carlos Eduardo Sepúlveda Rico**

Director de Metodología y  
Producción Estadística

**Eduardo Efraín Freire Delgado**

<sup>1</sup> Hoteles, restaurantes, bares y similares; actividades complementarias y auxiliares al transporte; agencias de viajes; correo y telecomunicaciones; actividades inmobiliarias, empresariales y de alquiler; educación superior; actividades relacionadas con la salud humana; actividades de cinematografía, radio y televisión y otras actividades de entretenimiento, agencias de noticias y otras actividades de servicios.



**Tabla 1.**  
**Servicios. Variación de los ingresos reales y empleo**  
**IV Trimestre 2008**

Año	Trimestres	Anual		Variación % Año corrido	
		Ingresos reales (p)	Empleo total (p)	Ingresos reales (p)	Empleo total (p)
2008	I Trimestre	7,1	7,6	7,1	7,6
	II Trimestre	5,4	7,0	6,2	7,3
	III Trimestre	4,7	5,9	5,7	6,8
	IV Trimestre	2,4	3,3	4,8	5,9

Fuente: DANE- Muestra Trimestral de Servicios

(p): Cifra provisional

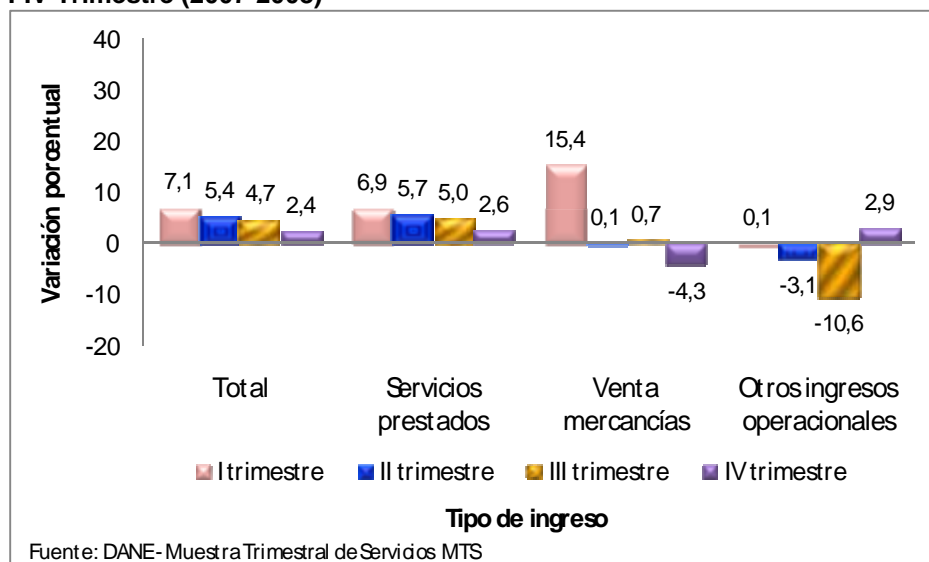
## 1. Variación anual y año corrido

### 1.1 Ingresos

#### 1.1.1 Ingresos según tipo de servicios

En el cuarto trimestre de 2008, los ingresos operacionales reales del sector aumentaron 2,4% respecto al mismo trimestre del año anterior. Este comportamiento se explica principalmente por los servicios prestados, los cuales aumentaron 2,6% durante el período analizado y contribuyeron con 2,5 puntos porcentuales a la variación total; los ingresos por la venta de mercancías disminuyeron 4,3% y le restaron -0,1 puntos porcentuales a la variación; y los otros ingresos operacionales crecieron 2,9%.

**Gráfico 1**  
**Servicios. Variación anual de los ingresos reales, según tipo**  
**I-IV Trimestre (2007-2008)**



Nota: La diferencia en la suma de las variables obedece al sistema de aproximación en el nivel de dígitos trabajados



En 2008, los ingresos operacionales reales crecieron 4,8% con respecto a 2007. Este resultado se originó, principalmente, por el incremento de 4,9% en los servicios prestados y de 2,2% en la venta de mercancías.

### 1.1.2 Ingresos reales según sección o actividad económica

Los mayores incrementos anuales en el total de los ingresos operacionales registrados durante el cuarto trimestre de 2008, se presentaron en educación superior (9,1%), seguidos por las actividades inmobiliarias (3,0%) y las actividades de almacenamiento y comunicaciones (2,4%); no obstante, el incremento que registró la mayor contribución a la variación total de los ingresos fue el de almacenamiento y comunicaciones.

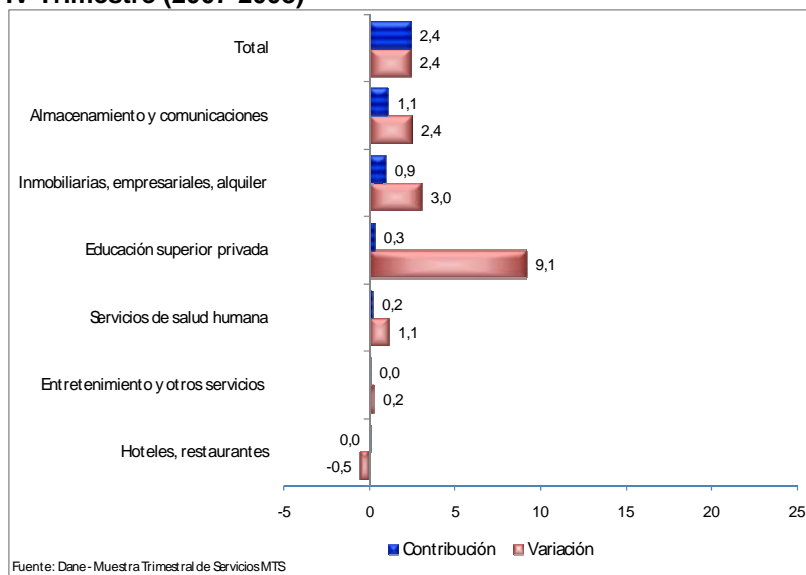
**Tabla 2**  
**Variación de los ingresos reales por sección o actividad económica**  
**IV Trimestre (2007-2008)**

Actividad económica	Variación %		Contribución (puntos porcentuales)	
	Anual (p)	Año corrido (p)	Anual (p)	Año corrido (p)
Total	2,4	4,8	2,4	4,8
Educación superior privada	9,1	8,9	0,3	0,3
Inmobiliarias, empresariales y de alquiler	3,0	4,0	0,9	1,1
Almacenamiento y comunicaciones	2,4	4,8	1,1	2,1
Servicios de salud humana	1,1	6,5	0,2	1,0
Entretenimiento y otros servicios	0,2	5,4	0,0	0,2
Hoteles y restaurantes	-0,5	1,0	0,0	0,1

Fuente: DANE- Muestra Trimestral de Servicios MTS

(p): Cifra provisional

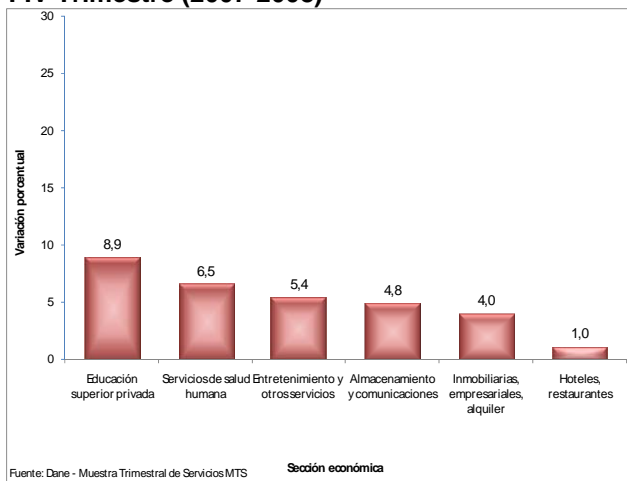
**Gráfico 2**  
**Servicios. Variación anual y contribución de los ingresos reales, según sección o actividad económica**  
**IV Trimestre (2007-2008)**



En 2008, los mayores incrementos se presentaron en las empresas de educación superior (8,9%), y en las empresas de salud (6,5%). Los hoteles y restaurantes registraron el menor crecimiento en el período de análisis con 1,0%.



**Gráfico 3**  
**Servicios. Variación año corrido de los ingresos reales, según sección o actividad económica**  
**I-IV Trimestre (2007-2008)**



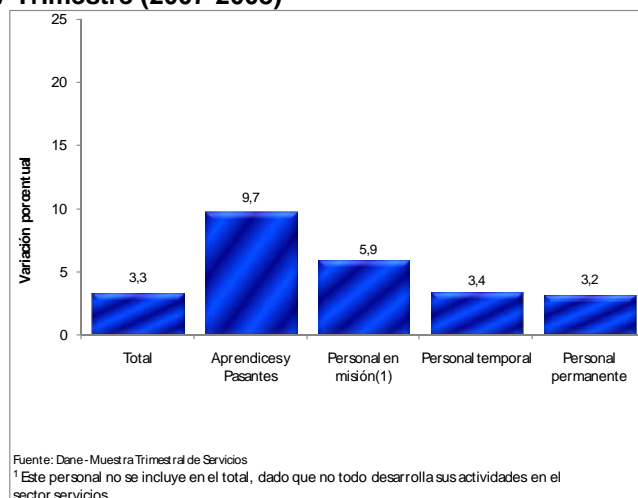
## 1.2 Empleo

### 1.2.1 Empleo según categorías de ocupación

En el cuarto trimestre de 2008, el personal ocupado total en los servicios cubiertos por la investigación, aumentó 3,3% con relación al mismo trimestre de 2007. Los aprendices y pasantes presentaron la mayor variación (9,7%), pero su contribución fue sólo de 0,1 puntos porcentuales a la variación total de personal ocupado. El personal permanente<sup>3</sup> y el personal temporal<sup>4</sup>, contribuyeron con 1,9 y 1,3 puntos porcentuales a la variación total, respectivamente.

El empleo generado por las empresas especializadas en la obtención y suministro de personal, creció 5,9% en el período analizado. Es importante aclarar que este personal puede prestar sus servicios en cualquier actividad económica, porque realiza su trabajo siguiendo instrucción de las empresas que los contratan a través de las agencias especializadas en el suministro de personal; el contratante es esta empresa de servicios pero su trabajo lo desarrollan en otra actividad económica.

**Gráfico 4**  
**Servicios. Variación anual del empleo por categoría ocupacional**  
**IV Trimestre (2007-2008)**



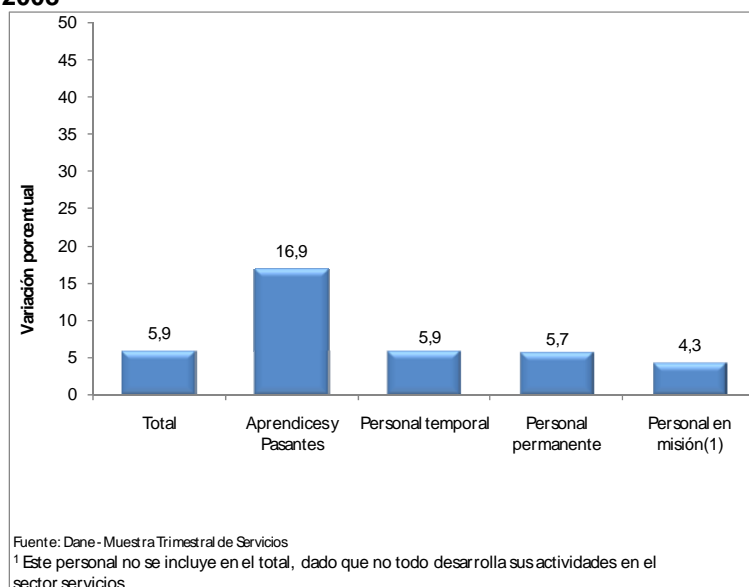
<sup>3</sup> Incluye los propietarios, socios y familiares sin remuneración fija.

<sup>4</sup> Comprende temporal contratado directamente por la empresa y el temporal contratado a través de agencias especializadas en el suministro de personal.



En 2008, el empleo de los servicios cubiertos por la investigación creció 5,9% frente a 2007. El mayor incremento se originó en la categoría de aprendices y pasantes con 16,9%. La contratación del personal temporal y permanente aumentó 5,9% y 5,7%, respectivamente. El personal temporal en misión creció 4,3% en el mismo período.

**Gráfico 5**  
**Servicios. Variación año corrido del empleo por categoría ocupacional 2008**



### 1.2.2 Empleo según sección o actividad económica

En el período octubre-diciembre de 2008, los mayores aumentos en contratación de personal se presentaron en las empresas de salud, con una variación de 9,1% y una contribución de 1,0 punto porcentual a la variación total.

**Tabla 3**  
**Variación del personal ocupado por sección o actividad económica IV Trimestre (2007-2008)**

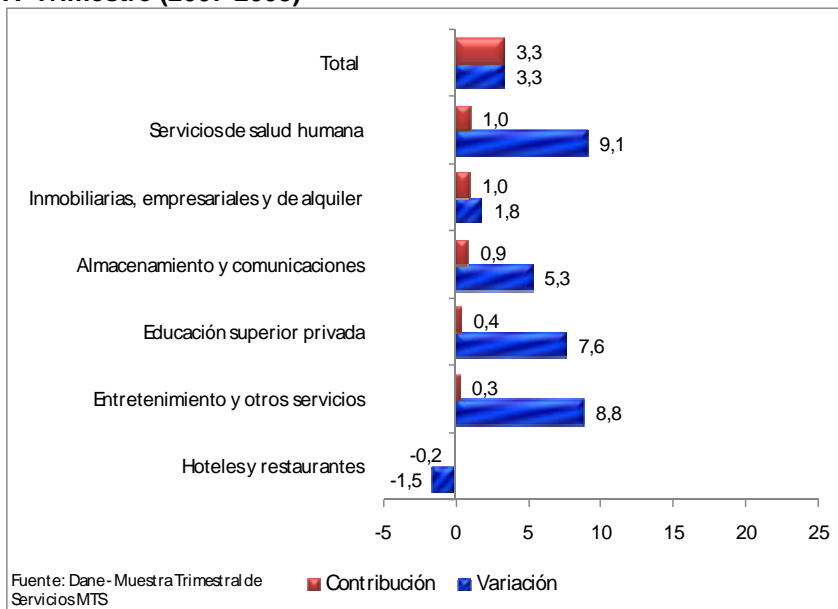
Actividad económica	Variación %		Contribución (puntos porcentuales)	
	Anual (p)	Año corrido (p)	Anual (p)	Año corrido (p)
Total	3,3	5,9	3,3	5,9
Servicios de salud humana	9,1	8,6	1,0	1,0
Inmobiliarias, empresariales y de alquiler	1,8	5,9	1,0	3,2
Almacenamiento y comunicaciones	5,3	4,7	0,9	0,8
Educación superior privada	7,6	10,2	0,4	0,5
Entretenimiento y otros servicios	8,8	6,5	0,3	0,2
Hoteles y restaurantes	-1,5	2,8	-0,2	0,3

Fuente: DANE- Muestra Trimestral de Servicios MTS

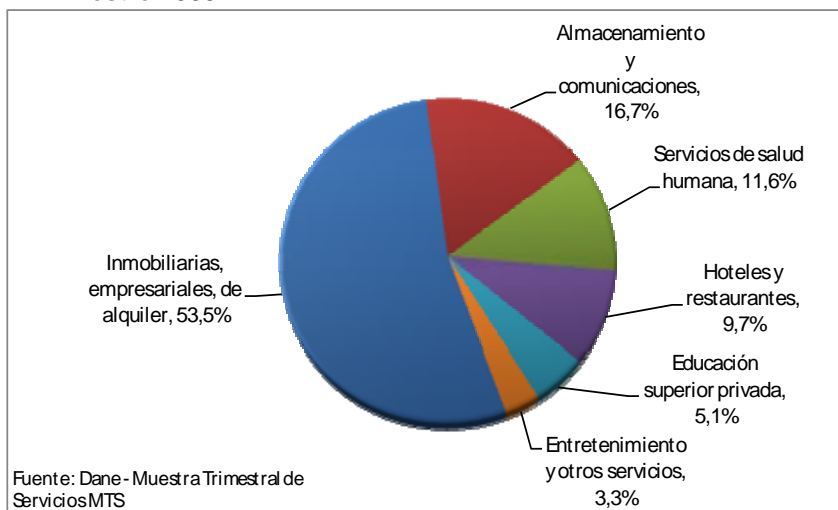
(p): Cifra provisional



**Gráfico 6**  
**Servicios. Variación anual y contribución del empleo, según sección o actividad económica**  
**IV Trimestre (2007-2008)**



**Gráfico 7**  
**Servicios. Participación del empleo de las empresas investigadas, por sección o actividad económica**  
**IV Trimestre 2008**



Las empresas cubiertas por esta investigación, que desarrollan actividades inmobiliarias, empresariales y de alquiler, tienen la mayor participación en el total del empleo (53,5%). En este grupo se encuentran las empresas que desarrollan actividades de obtención y suministro de personal (personal en misión)<sup>5</sup>.

<sup>5</sup> El personal en misión que informan las empresas que suministran este personal, no se incluye en las estadísticas del sector servicios que aquí se presentan, por dos razones: (1) no duplicar el personal que trabaja para algunos de los servicios que se investigan, y (2) no incluir personal que presta sus servicios en actividades diferentes de los servicios que se cubren en esta investigación.



En 2008, las empresas de educación superior generaron el mayor aumento de personal (10,2%). Por el contrario, el más moderado se presentó en las actividades de hoteles y restaurantes (2,8%).

La estructura del empleo por categorías de ocupación, varía según la actividad económica desarrollada por las empresas de los servicios estudiados, como se aprecia en la tabla 4.

**Tabla 4**

**Servicios. Participación del empleo por categorías de ocupación según sección o actividad económica <sup>(p)</sup>**  
**IV Trimestre 2008**

Actividad económica	Total	Personal permanente	Personal temporal <sup>1</sup>	Participación (%)	
				Aprendices	Personal en misión
Total	100	60,8	37,6	1,6	n.a.
Hoteles y restaurantes	100	68,3	29,5	2,2	n.a.
Almacenamiento, comunicaciones y aux de transp.	100	68,1	29,4	2,5	n.a.
Inmobiliarias, empresariales y de alquiler	100	29,0	19,9	0,5	50,6
Educación superior privada	100	37,8	59,8	2,4	n.a.
Servicios de salud humana	100	58,5	38,9	2,6	n.a.
Act. de entretenimiento y otros servicios	100	79,7	18,5	1,9	n.a.

Fuente: DANE- Muestra Trimestral de Servicios MTS

(p): Cifra provisional

1: incluye temporal contratado directamente por la empresa y temporal contratado a través de agencias especializadas en el suministro de personal

n.a.: no aplica



## FICHA METODOLOGICA DE LA MUESTRA TRIMESTRAL DE SERVICIOS

### a. Universo de estudio

Son las unidades económicas formalmente establecidas (con NIT y registro mercantil) ubicadas en el territorio nacional, cuya principal actividad es la prestación de los servicios.

### b. Población objetivo

Son las unidades económicas formalmente establecidas (con NIT y registro mercantil) ubicadas en el territorio nacional con 50 o más personas ocupadas o nivel de ingresos anuales superiores o iguales a \$5.000 millones del año 2006 y cuya principal actividad es la prestación de alguno de los siguientes servicios: hoteles y restaurantes; almacenamiento y comunicaciones y actividades complementarias y auxiliares de transporte; inmobiliarias, empresariales y de alquiler; servicios de educación superior; actividades relacionadas con la salud humana; actividades de entretenimiento y otros servicios.

Codificación CIU Rev. 3 A.C.		Descripción o contenido
Sección	Actividad incluidas	
H	División 55	Hoteles, restaurantes, bares y similares
I	Divisiones 63 y 64	Manipulación de carga Almacenamiento y depósito Actividades de las estaciones de transporte Actividades de agencias de viaje Actividades de otras agencias de transporte Actividades postales y correo Telecomunicaciones
K	Divisiones 70 a 74	Actividades inmobiliarias Alquiler de maquinaria y equipo sin operarios y de efectos personales y enseres domésticos Informática y actividades conexas Investigación y desarrollo Otras actividades empresariales
M	Actividad 805	Educación superior
N	Actividad 851	Actividades relacionadas con la salud humana
O	Actividades 921, 922, 930	Actividades de cinematografía, radio y televisión y otras actividades de entretenimiento Actividades de agencias de noticias Otras actividades de servicios

### c. Cobertura geográfica

Nacional.

### d. Marco de la muestra

El marco de lista está constituido por fuentes del Censo Económico del año 1990, actualizado por fuentes de: Superintendencia de Sociedades, Confecámaras, Gremios, Viceministerio de Turismo, Páginas Amarillas, Encuestas Anuales del DANE, entre otros.

### e. Unidad estadística

Es la empresa que de manera exclusiva o predominante se dedica a la prestación de servicios de interés, dentro del territorio nacional y respecto de la cual exista o pueda recopilarse información.

### f. Clasificación estadística

Clasificación Industrial Internacional Uniforme -CIU, Revisión 3.1 A.C., en las secciones H: hoteles y restaurantes, sección I: almacenamiento y comunicaciones; sección K: actividades inmobiliarias, de alquiler y empresariales; M: Educación superior; O: otras actividades de servicios comunitarios, sociales y personales.

### g. Tamaño de muestra

La muestra se dirigió a las 2500 empresas más grandes y la información publicada se refiere a 1750 empresas, para las cuales se obtuvo información.