

Resumen

Contenido

Resumen

1. Variación anual y año corrido

1.1 Ingresos nominales

1.2 Personal ocupado

1.2.1 Personal ocupado según sección o actividad económica

1.2.2 Personal ocupado según categoría de personal

Ficha metodológica

Resultados anuales

- En el cuarto trimestre de 2010, los ingresos nominales de los servicios cubiertos por esta investigación², aumentaron 9,5% con relación al mismo período de 2009.
- Por subsector, los mayores incrementos en los ingresos nominales se presentaron en los hoteles y restaurantes (13,1%), servicios de educación superior privada (10,7%) y servicios de almacenamiento y comunicaciones (9,7%).
- El personal ocupado por los servicios investigados creció 4,4% en el cuarto trimestre de 2010 respecto al mismo periodo de 2009.
- Por subsector, los mayores incrementos en el personal ocupado se presentaron en los hoteles y restaurantes (7,3%) y servicios de salud humana privada (6,7%).

Resultados año corrido

- Durante el año 2010, los ingresos nominales de los servicios objeto de esta investigación, aumentaron 6,8% con relación al año 2009.
- Por subsector, los mayores incrementos en los ingresos nominales se presentaron en los servicios de educación superior privada (11,8%) y las actividades de entretenimiento y otros servicios (11,0%).
- El personal ocupado por esos servicios creció 3,5% en igual período. Los mayores aumentos se presentaron en las actividades de entretenimiento y otros servicios (7,0%); y de salud humana privada (6,7%).

Director

Jorge Raúl Bustamante Roldán

Subdirector

Carlos Eduardo Sepúlveda Rico

Director de Metodología y
Producción Estadística

Eduardo Efraín Freire Delgado

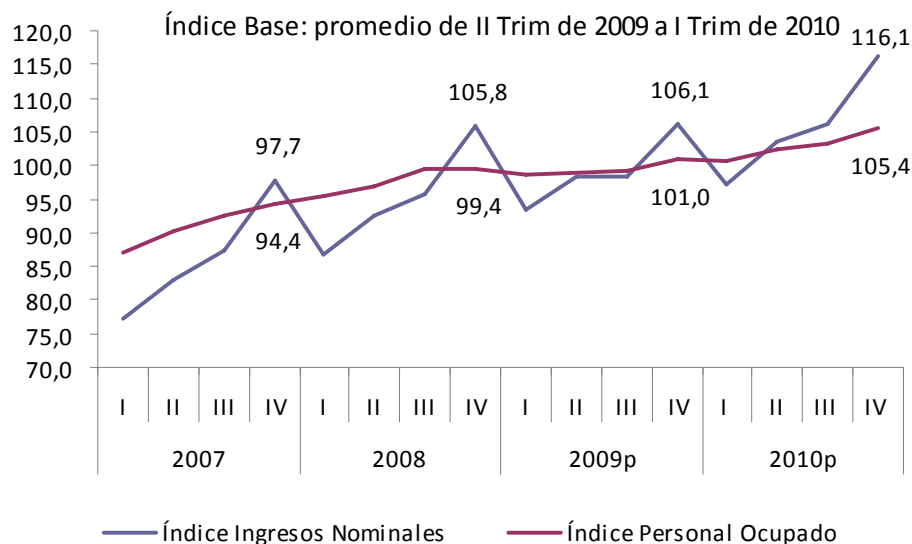


Código N° 011-1
Producción y difusión de la
información estadística
estratégica oficial. Regulación
del sistema estadístico nacional
NTC GP 1000:2004

¹ Actualización incluyendo la sección Almacenamiento y comunicaciones debido a que se cuenta con la información de una importante empresa del sector que no la había suministrado en las fechas establecidas. Además, se incluyen cambios menores en otras secciones por ajustes posteriores a la publicación.

² 1. Hoteles, restaurantes, bares y similares 2. Actividades inmobiliarias, empresariales y de alquiler 3. Educación superior privada 4. Actividades relacionadas con la salud humana privada 5. Actividades de cinematografía, radio y televisión y otras actividades de entretenimiento, agencias de noticias y otras actividades de servicios.

Gráfico 1
Índices de ingresos nominales y personal ocupado¹
I trimestre 2007 – IV trimestre 2010^(p)
Total nacional



Fuente: DANE – Muestra Trimestral de Servicios MTS

(p): cifra provisional

¹ No incluye el personal ocupado por los servicios de educación superior privada porque la variable no está disponible.

Tabla 1
Variación de los ingresos nominales y el personal ocupado en los servicios investigados¹
I trimestre 2008 - IV trimestre 2010^(p)

Año	Trimestres	Variación % Anual		Variación % Año corrido		Variación % Doce meses	
		Ingresos nominales	Personal ocupado	Ingresos nominales	Personal ocupado	Ingresos nominales	Personal ocupado
2008	I Trimestre	12,5	9,5	12,5	9,5	(-)	(-)
	II Trimestre	11,8	7,4	12,1	8,4	(-)	(-)
	III Trimestre	9,7	7,3	11,3	8,0	(-)	(-)
	IV Trimestre	8,3	5,3	10,4	7,3	10,4	7,3
2009p	I Trimestre	7,6	3,4	7,6	3,4	9,3	5,8
	II Trimestre	6,0	2,2	6,8	2,8	7,9	4,5
	III Trimestre	2,7	-0,2	5,4	1,8	6,1	2,7
	IV Trimestre	0,3	1,7	4,0	1,8	4,0	1,8
2010p	I Trimestre	4,1	2,2	4,1	2,2	3,2	1,5
	II Trimestre	5,3	3,5	4,7	2,8	3,0	1,8
	III Trimestre	7,8	4,1	5,8	3,2	4,3	2,8
	IV Trimestre	9,5	4,4	6,8	3,5	6,8	3,5

Fuente: DANE – Muestra Trimestral de Servicios MTS

(p) Cifra provisional

¹ No incluye el personal ocupado por los servicios de educación superior privada.

(-) No se puede calcular porque no se dispone de datos para 2006

1. Variación anual y año corrido

1.1 Ingresos nominales

En el cuarto trimestre 2010, los ingresos nominales de los servicios objeto de investigación crecieron 9,5% respecto al mismo período de 2009. Los mayores incrementos se presentaron en los hoteles y restaurantes (13,1%), servicios de educación superior privada (10,7%) y servicios de almacenamiento y comunicaciones (9,7%); no obstante, en términos de contribución a la variación total, los subsectores que principalmente la explican, son los servicios inmobiliarios, empresariales y de alquiler; y las actividades de almacenamiento y comunicaciones, que en conjunto, aportaron 6,6 puntos porcentuales a la variación total.

Cuadro 1

Variación de los ingresos nominales por sección económica IV trimestre 2010 ^(p)

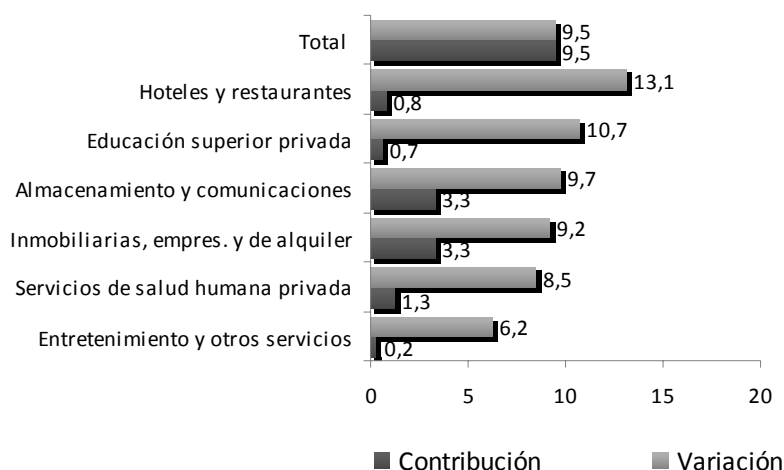
Sección Económica	Variación %		Contribución	
	Anual	Año corrido	Anual	Año corrido
Total	9,5	6,8	9,5	6,8
Hoteles y restaurantes	13,1	10,3	0,8	0,6
Almacenamiento y comunicaciones Inmobiliarias, empresariales y de alquiler	9,7	5,2	3,3	1,8
Educación superior privada	10,7	11,8	0,7	0,7
Servicios de salud humana privada	8,5	6,6	1,3	1,0
Entretenimiento y otros servicios	6,2	11,0	0,2	0,4

Fuente: DANE – Muestra Trimestral de Servicios MTS

(p) Cifra provisional

Gráfico 2

Variación anual y contribución de los ingresos nominales, según sección económica IV trimestre 2010 ^(p)



Fuente: DANE – Muestra Trimestral de Servicios MTS

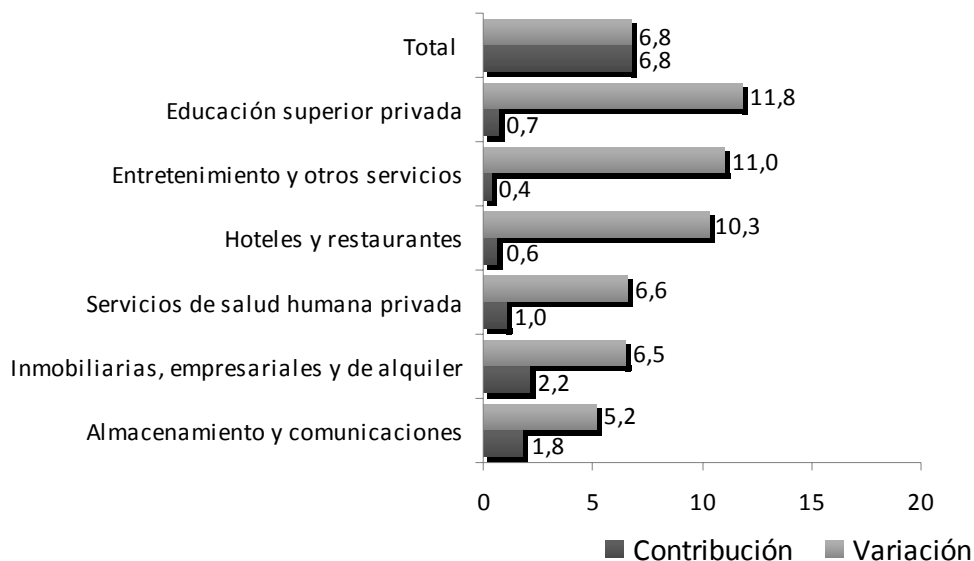
(p) Cifra provisional



Durante el año 2010, los ingresos nominales aumentaron 6,8%, con respecto a lo registrado en el año 2009. Las actividades que registraron los mayores crecimientos fueron: educación superior privada (11,8%) y entretenimiento y otros servicios (11,0%). Las actividades que más contribuyeron a la variación total fueron los servicios inmobiliarios, empresariales y de alquiler; y de almacenamiento y comunicaciones, que en conjunto aportaron 4,0 puntos porcentuales.

Gráfico 3

Variación año corrido y contribución de los ingresos nominales, según sección o actividad económica IV trimestre 2010 ^(p)



Fuente: DANE – Muestra Trimestral de Servicios MTS
(p) Cifra provisional

1.2 Personal Ocupado³

1.2.1 Personal ocupado según sección económica⁴

En el cuarto trimestre de 2010, el personal ocupado por los servicios investigados aumentó 4,4% con relación al mismo período de 2009. Los mayores incrementos en contratación de personal se presentaron en los hoteles y restaurantes (7,3%) y servicios de salud humana privada (6,7%). La mayor contribución a la variación total la registró el grupo de las empresas prestadoras de servicios inmobiliarios, empresariales y de alquiler (3,6 puntos porcentuales).

Cuadro 2

Variación del personal ocupado por sección económica IV trimestre (2009-2010) ^(p)

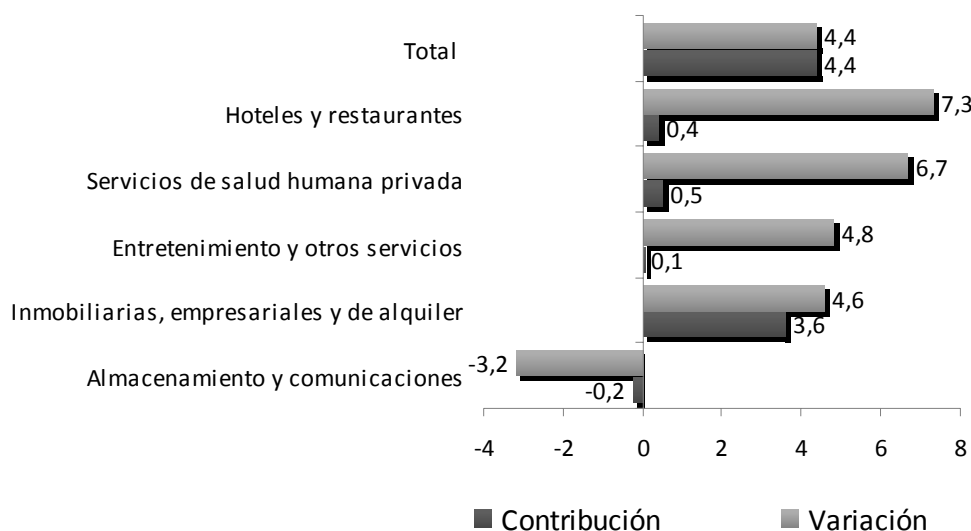
Sección Económica	Variación %		Contribución	
	Anual	Año corrido	Anual	Año corrido
Total	4,4	3,5	4,4	3,5
Hoteles y restaurantes	7,3	5,8	0,4	0,3
Almacenamiento y comunicaciones	-3,2	-4,3	-0,2	-0,3
Inmobiliarias, empresariales y de alquiler	4,6	3,7	3,6	2,9
Servicios de salud humana privada	6,7	6,7	0,5	0,5
Entretenimiento y otros servicios	4,8	7,0	0,1	0,1

Fuente: DANE – Muestra Trimestral de Servicios MTS

(p): Cifra provisional

Gráfico 4

Variación anual y contribución del personal ocupado, según sección económica IV trimestre 2010 ^(p)



Fuente: DANE – Muestra Trimestral de Servicios MTS

(p) Cifra provisional

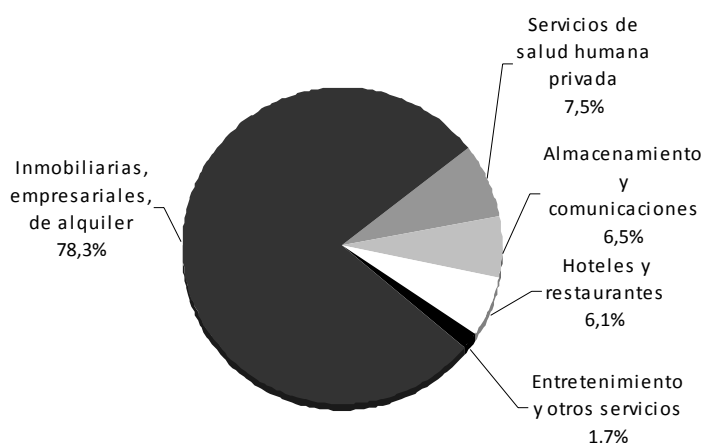
³ En el cálculo del personal ocupado total no se incluye el personal contratado a través de agencias en las diferentes secciones porque hace parte del personal denominado “en misión” de las actividades inmobiliarias, empresariales y de alquiler.

⁴ No incluye el personal ocupado por los servicios de educación superior privada porque la variable no está disponible.

Durante el año 2010, el personal ocupado por las empresas investigadas registró un crecimiento de 3,5%, respecto al año 2009. Los mayores aumentos se presentaron en las actividades de entretenimiento y otros servicios (7,0%); y de salud humana privada (6,7%), pero el subsector inmobiliarias, empresariales y de alquiler fue el que explicó principalmente la variación total, con 2,9 puntos porcentuales (cuadro 2).

Las empresas cubiertas por esta investigación que desarrollan actividades inmobiliarias, empresariales y de alquiler, registraron la mayor participación en el total del personal ocupado (78,3%) en el cuarto trimestre de 2010. En este grupo están clasificadas las empresas que desarrollan actividades de obtención y suministro de personal (personal en misión)⁵.

Gráfico 5
Distribución del personal ocupado de las empresas investigadas por sección o actividad económica IV trimestre de 2010^(p)



Fuente: DANE – Muestra Trimestral de Servicios MTS
(p) Cifra provisional

Cuadro 3
Distribución del personal ocupado por categorías de ocupación, según sección económica IV trimestre de 2010^(p)

Sección Económica	Total	Personal permanente	Personal temporal ¹	Personal en misión
Total	100	36,1	23,2	40,7
Hoteles y restaurantes	100	76,7	23,3	0,0
Almacenamiento y comunicaciones	100	89,4	10,6	0,0
Inmobiliarias, empresariales y de alquiler	100	23,8	24,2	52,0
Servicios de salud humana privada	100	74,8	25,2	0,0
Act. de entretenimiento y otros servicios	100	82,6	17,4	0,0

Fuente: DANE – Muestra Trimestral de Servicios MTS

(p) Cifra provisional

¹ Incluye temporal contratado directamente por la empresa y aprendices

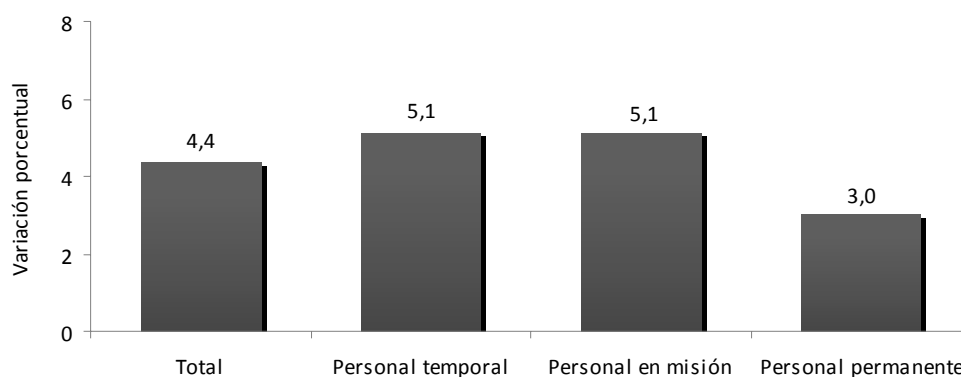
⁵ Este personal se refiere al suministrado por las empresas dedicadas a la actividad “de obtención y suministro de personal” según la CIU revisión 3 A.C.

1.2.2 Personal ocupado según categorías de ocupación

En el cuarto trimestre de 2010, el personal ocupado total por los servicios cubiertos por la investigación aumentó 4,4% con relación al mismo período de 2009. El personal en misión y el temporal⁶ presentaron una variación de 5,1% cada uno, y el personal permanente⁷ se incrementó 3,0%.

Gráfico 6

Variación anual del personal ocupado por categoría ocupacional IV trimestre 2010 ^(p)



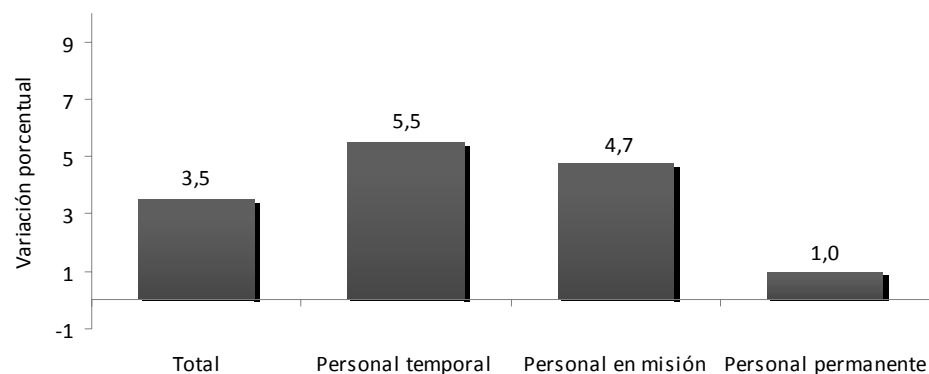
Fuente: DANE – Muestra Trimestral de Servicios MTS

(p) Cifra provisional

En el año 2010, el personal ocupado por las empresas investigadas registró un aumento de 3,5%, el personal temporal creció 5,5%, el personal en misión creció 4,7% y el personal permanente creció 1,0%.

Gráfico 7

Variación año corrido del personal ocupado por categoría ocupacional IV trimestre 2010 ^(p)



Fuente: DANE – Muestra Trimestral de Servicios MTS

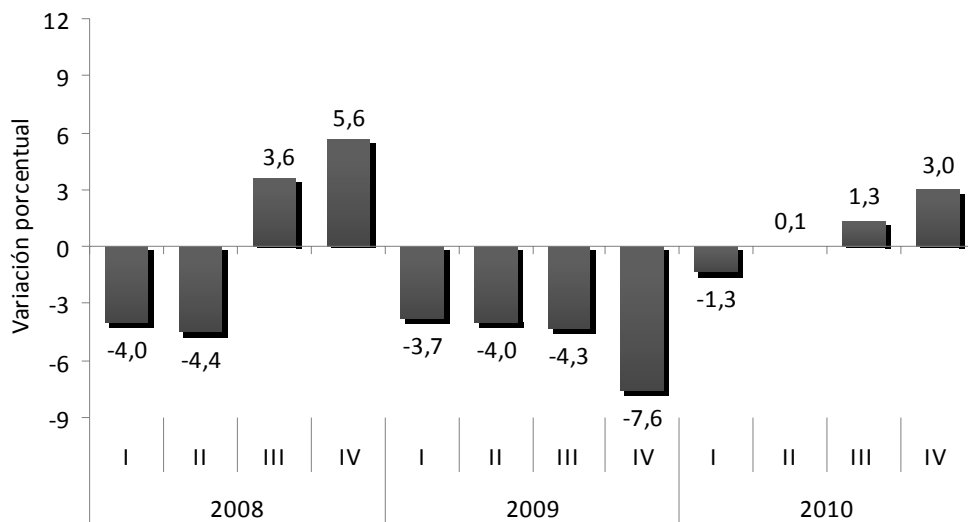
(p) Cifra provisional

⁶ Incluye temporal contratado directamente por la empresa y aprendices

⁷ Incluye personal permanente, propietarios, socios y familiares sin remuneración fija.

En el cuarto trimestre de 2010, el personal contratado a través de agencias⁸ aumentó 3,0%, con respecto a igual período de 2009; en lo corrido del año este personal aumentó 0,8%.

Gráfico 8
Variación anual del personal contratado a través de agencias
I trimestre 2008 – IV trimestre 2010^(p)



Fuente: DANE – Muestra Trimestral de Servicios MTS
 (p) Cifra provisional

⁸ Se trata del personal que contratan las diferentes actividades a través de empresas especializadas y hace parte del personal denominado "en misión" incluido en la sección inmobiliaria, empresarial y de alquiler, específicamente en la actividad "Obtención y suministro de personal".



FICHA METODOLÓGICA DE LA MUESTRA TRIMESTRAL DE SERVICIOS

a. Universo de estudio

Son las unidades económicas formalmente establecidas (con NIT y registro mercantil) ubicadas en el territorio nacional, cuya principal actividad es la prestación de los servicios.

b. Población objetivo

Son las unidades económicas formalmente establecidas (con NIT y registro mercantil) ubicadas en el territorio nacional con 50 o más personas ocupadas o nivel de ingresos anuales superiores o iguales a \$5.000 millones del año 2006 y cuya principal actividad es la prestación de alguno de los siguientes servicios: hoteles y restaurantes; almacenamiento y comunicaciones y actividades complementarias y auxiliares de transporte; inmobiliarias, empresariales y de alquiler; servicios de educación superior privada; actividades relacionadas con la salud humana privada; actividades de entretenimiento y otros servicios.

Codificación CIIU Rev. 3 A.C.		Descripción o contenido
Sección	Actividad incluidas	
H	División 55	Hoteles, restaurantes, bares y similares
I	Divisiones 63 y 64	Manipulación de carga Almacenamiento y depósito Actividades de las estaciones de transporte Actividades de agencias de viaje Actividades de otras agencias de transporte Actividades postales y correo Telecomunicaciones
K	Divisiones 70 a 74	Actividades inmobiliarias Alquiler de maquinaria y equipo sin operarios y de efectos personales y enseres domésticos Informática y actividades conexas Investigación y desarrollo Otras actividades empresariales
M	Actividad 805	Educación superior
N	Actividad 851	Actividades relacionadas con la salud humana
O	Actividades 921, 922, 930	Actividades de cinematografía, radio y televisión y otras actividades de entretenimiento Actividades de agencias de noticias Otras actividades de servicios

c. Cobertura geográfica: Nacional.

d. Marco de la muestra

El marco de lista está constituido por fuentes del Inventario de Unidades Económicas realizado con el Censo de Población del año 2005, actualizado por fuentes de: Superintendencia de Sociedades, Confecámaras, Gremios, Viceministerio de Turismo, Páginas Amarillas, Encuestas Anuales del DANE, entre otros.

e. Unidad estadística

Es la empresa que de manera exclusiva o predominante se dedica a la prestación de servicios de interés, dentro del territorio nacional y respecto de la cual exista o pueda recopilarse información.

f. Clasificación estadística

Clasificación Industrial Internacional Uniforme -CIIU, Revisión 3.0 A.C., en las secciones H: hoteles y restaurantes, sección I: almacenamiento y comunicaciones; sección K: actividades inmobiliarias, empresariales y de alquiler; M: Educación superior; O: otras actividades de servicios comunitarios, sociales y personales.

g. Tamaño de muestra

La información publicada se refiere a 2356 empresas, para las cuales se obtuvo información.

h. Ajuste de muestra en 2009

Entre el primero y segundo trimestres de 2009, se incorporaron 623 empresas más a la Muestra Trimestral de Servicios. Este ajuste originó el cambio de base de los índices y un empalme de estos con la serie anterior utilizando la metodología de índices encadenados.