



## INDICADOR DE INVERSIÓN EN OBRAS CIVILES (Pagos o desembolsos reales) IV Trimestre de 2011

### Contenido

#### Resumen

#### 1. Resultados generales

#### 2. Resultados por tipo de construcción

#### Anexo

#### Ficha metodológica

### RESUMEN

- ❖ En el cuarto trimestre de 2011, los desembolsos reales efectuados para la construcción de obras civiles presentaron un aumento de 15,7% respecto al mismo período del año 2010, cuando el indicador había registrado un aumento de 2,4%.
  - Este resultado se explica principalmente por el comportamiento del grupo *tuberías para el transporte a larga y corta distancia y las construcciones para la minería y centrales generadoras eléctricas*, que presentó un aumento de 33,7% y sumó 14,3 puntos porcentuales por la variación anual. Este comportamiento se debe principalmente a la mayor inversión realizada en construcción, mantenimiento, reparación y adecuación de obras de exploración y explotación de petróleo.
  - El grupo *vías de agua, puertos, represas*, registró una variación positiva de 41,1% y sumó 6,2 puntos porcentuales a la variación total; este comportamiento se presentó principalmente por los mayores desembolsos efectuados en construcción, mantenimiento, reparación y adecuación de sistemas de alcantarillado.
  
- ❖ En el año 2011, los desembolsos para obras de infraestructura aumentaron 8,0% respecto al año precedente, cuando el indicador había aumentado 5,6%.
  - Esta variación estuvo explicada, principalmente, por el grupo *vías de agua, puertos, represas* que aumentó 28,9% y sumó 4,6 puntos porcentuales a la variación total; la categoría que más incidió en este resultado fue construcción, mantenimiento, reparación y adecuación de sistemas de alcantarillado.
  - El grupo *tuberías para el transporte a larga y corta distancia y las construcciones para la minería y centrales generadoras eléctricas*, registró un aumento de 10,1% y sumó 4,3 puntos porcentuales a la variación total. Este resultado obedeció a los mayores desembolsos destinados a la construcción, mantenimiento, reparación y adecuación de obras para la exploración y explotación de petróleo.

**Director**  
Jorge Bustamante Roldán

**Subdirector**  
Christian R. Jaramillo Herrera

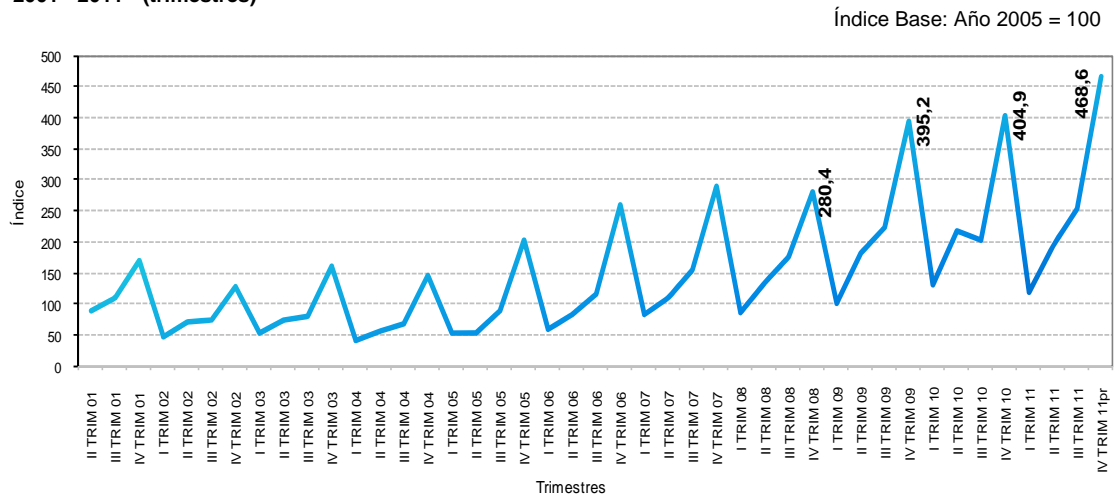
**Director de Metodología y  
Producción Estadística**  
Eduardo Efraín Freire Delgado

NOTA: El grupo Tuberías para el transporte a larga y corta distancia y el grupo Construcciones para la minería se unificaron, para evitar omisiones en tipos de obra en cualquiera de los grupos de obra establecidos en la investigación, por lo que la serie del indicador se recalcula desde el año 1998 a la fecha.

# 1. RESULTADOS GENERALES

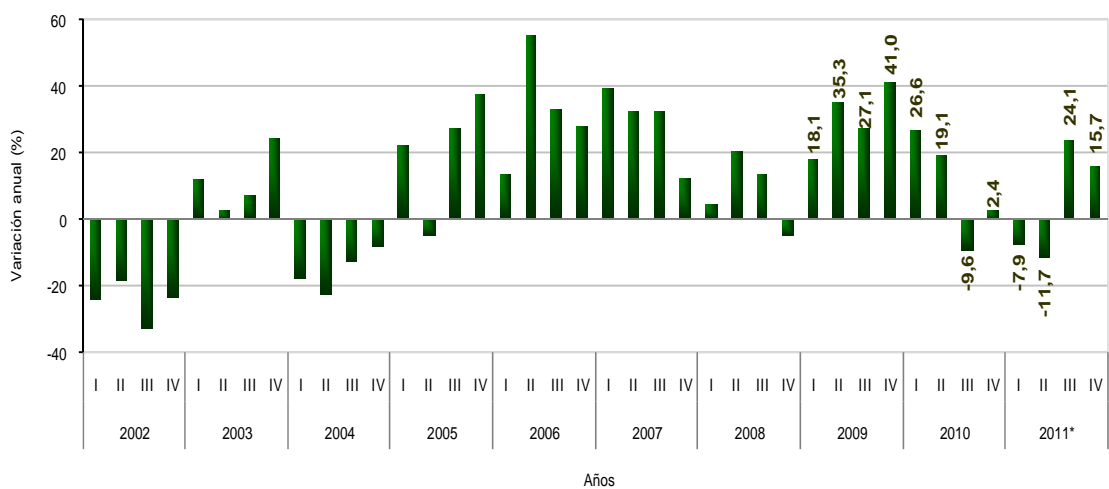
La inversión<sup>1</sup> en obras civiles durante el cuarto trimestre de 2011 registró un aumento de 15,7%, frente a igual período de 2010. En el 2011, la inversión aumentó 8,0% (gráfico 1 y 2, cuadro 1 y cuadro A1 del anexo).

**Gráfico 1**  
Índice de inversión en obras civiles  
2001 - 2011<sup>pr</sup> (trimestres)



Fuente: DANE  
pr: preliminar

**Gráfico 2**  
IIOC Total. Variaciones anuales  
2002 - 2011<sup>pr</sup> (IV trimestre)



Fuente: DANE  
pr: preliminar

<sup>1</sup> Medida con base en los pagos efectuados por las diferentes entidades públicas o privadas a los contratistas por ejecución de obras civiles.  
NOTA: La diferencia en la suma de las variables, obedece al sistema de aproximación en el nivel de dígitos trabajados en el índice.



**Cuadro 1**  
**IIOC. Índice y variaciones porcentuales anual y doce meses**  
**2004 - 2011<sup>pr</sup> (trimestres)**

Años	Trimestres	Índice de inversión en obras civiles	Índice Base 2005 = 100	
			Variaciones	
			Anual	Doce meses
2004	I	43,9	-18,0	8,8
	II	57,4	-22,3	3,3
	III	70,0	-12,6	-1,4
	IV	147,5	-8,5	-13,5
2005	I	53,6	22,0	-8,5
	II	54,7	-4,8	-4,9
	III	89,0	27,1	3,7
	IV	202,8	37,5	25,5
2006	I	60,8	13,5	24,0
	II	84,8	55,2	34,3
	III	118,1	32,7	35,3
	IV	259,8	28,1	30,9
2007	I	84,6	39,1	34,4
	II	112,1	32,2	31,4
	III	156,7	32,7	31,4
	IV	291,5	12,2	23,2
2008	I	87,3	4,3	18,8
	II	135,8	20,7	17,0
	III	177,7	13,5	13,0
	IV	280,4	-4,8	5,2
2009	I	103,2	18,1	7,1
	II	183,7	35,3	10,5
	III	226,0	27,1	14,1
	IV	395,2	41,0	33,3
2010	I	130,7	26,6	34,2
	II	218,8	19,1	30,3
	III	204,2	-9,6	19,6
	IV	404,9	2,4	5,6
2011	I	120,5	-7,9	1,4
	II	193,2	-11,7	-4,9
	III	253,4	24,1	2,4
	IV	468,6	15,7	8,0

Fuente: DANE

pr: preliminar

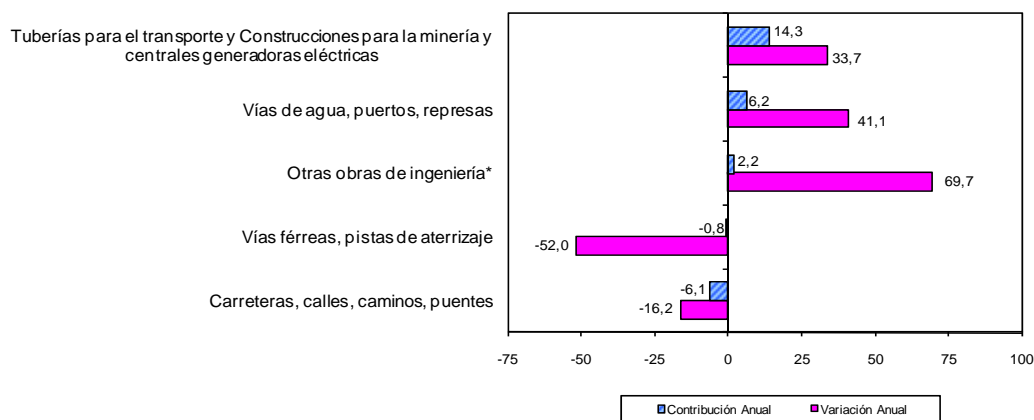
\* la serie se recalcula por la unión de los grupos tuberías y construcciones para la minería.

## 2. RESULTADOS POR GRUPOS DE CONSTRUCCION

### 2.1 Variación anual (IV trimestre de 2011 / IV trimestre de 2010)

A continuación se presentan los resultados del IV trimestre de 2011, por grupos de construcción (gráfico 3, cuadro 2 y A1 del anexo).

**Gráfico 3**  
**IIOC. Variación porcentual anual y contribución a la variación,**  
**según tipos de construcción**  
**2011<sup>pr</sup> (IV trimestre)**



Fuente: DANE

pr: preliminar

\*Incluye estadios y otras instalaciones deportivas para el juego al aire libre, parques, etc.

NOTA: La diferencia en la suma de las variables, obedece al sistema de aproximación en el nivel de dígitos trabajados en el índice.

**Cuadro 2**  
**IIOC. Variación porcentual anual y contribución a la variación, según tipos de construcción 2011<sup>Pr</sup> (IV trimestre)**

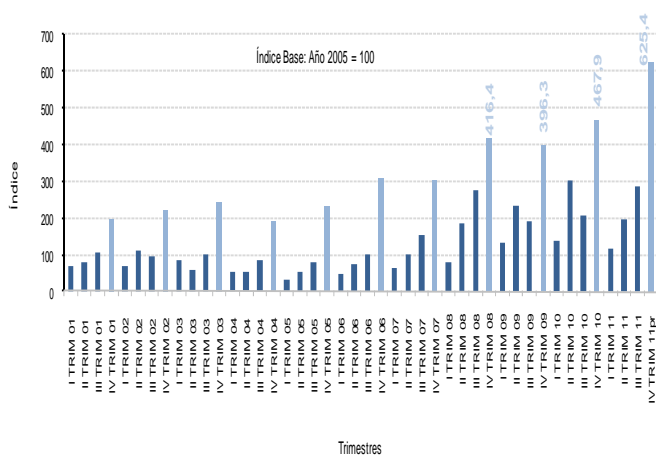
Tipos de construcción	Variación anual (porcentajes)	Contribución a la variación anual (puntos porcentuales)
<b>Total</b>	<b>15,7</b>	<b>15,7</b>
Carreteras, calles, caminos, puentes	-16,2	-6,1
Vías férreas, pistas de aterrizaje y sistemas de transporte masivo	-52,0	-0,8
Vías de agua, puertos, represas, acueductos, alcantarillados y otras obras portuarias	41,1	6,2
Tuberías para el transporte y Construcciones para la minería y centrales generadoras eléctricas	33,7	14,3
Otras obras de ingeniería*	69,7	2,2

Fuente: DANE

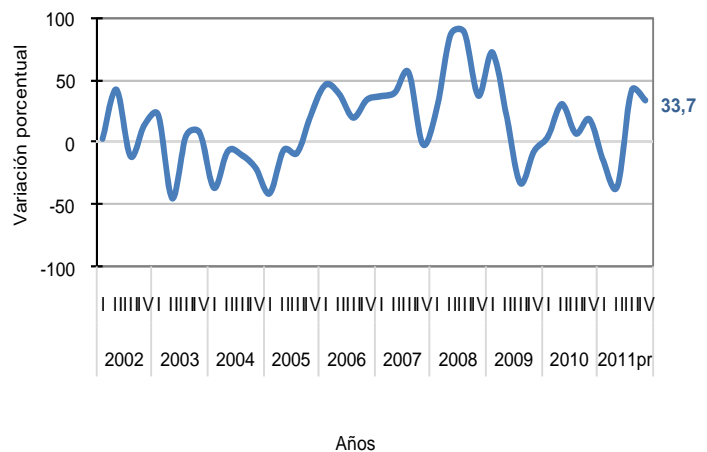
\* Incluye obras de urbanismo, estadios e instalaciones para el juego al aire libre, parques, etc.

Tuberías para el transporte a larga y corta distancia y las Construcciones para la minería y centrales generadoras eléctricas, aumentaron 33,7% y sumaron 14,3 puntos porcentuales a la variación total de 15,7%. Este comportamiento obedece a los mayores desembolsos realizados en construcción, mantenimiento, reparación y adecuación de obras de exploración y explotación de petróleo (gráfico 4 y 4.1).

**Gráfico 4**  
**IIOC. Tuberías para el transporte a larga y corta distancia y Construcciones para la minería y centrales eléctricas Índices 2001 – 2011<sup>Pr</sup> (trimestres)**

Fuente: DANE  
pr: preliminar

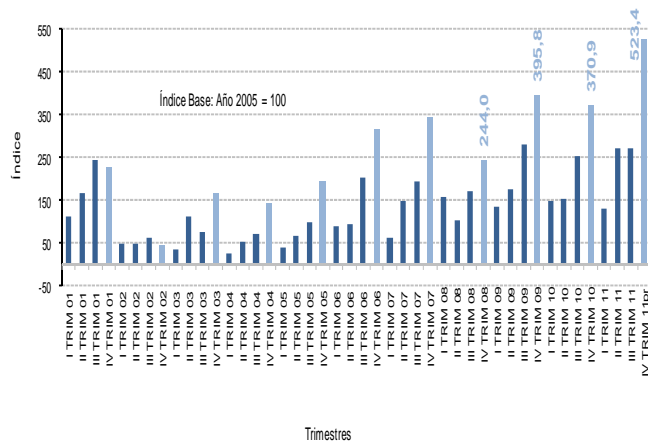
**Gráfico 4.1**  
**IIOC. Tuberías para el transporte a larga y corta distancia y Construcciones para la minería y centrales eléctricas \* Variaciones anuales 2002 – 2011<sup>Pr</sup> (IV trimestre)**

Fuente: DANE  
pr: preliminar  
\*El aumento en el III trimestre de 2008, obedeció principalmente a la mayor inversión en construcción y adecuación de infraestructura petrolera.

NOTA: La diferencia en la suma de las variables, obedece al sistema de aproximación en el nivel de dígitos trabajados en el índice.

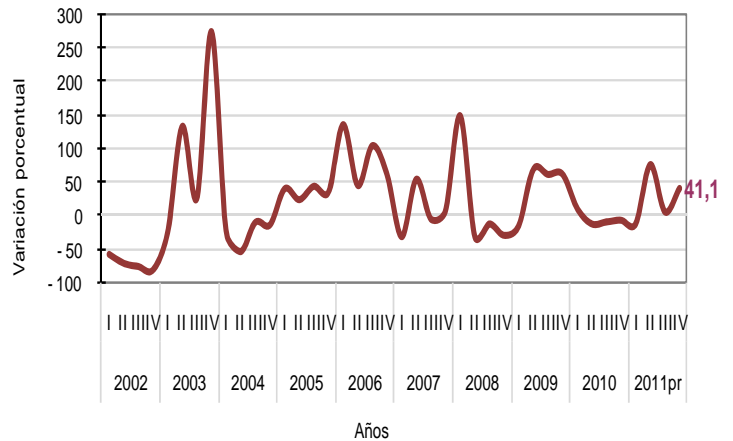
Vías de agua, puertos, represas, aumentó 41,1% y sumó 6,2 puntos porcentuales a la variación anual, como resultado de la mayor inversión realizada en construcción, mantenimiento, reparación y adecuación de sistemas de alcantarillado (gráfico 5 y 5.1).

**Gráfico 5**  
IIOC. Vías de agua, puertos, represas  
Índices  
2001 - 2011<sup>Pr</sup> (trimestres)



Fuente: DANE  
Pr: preliminar

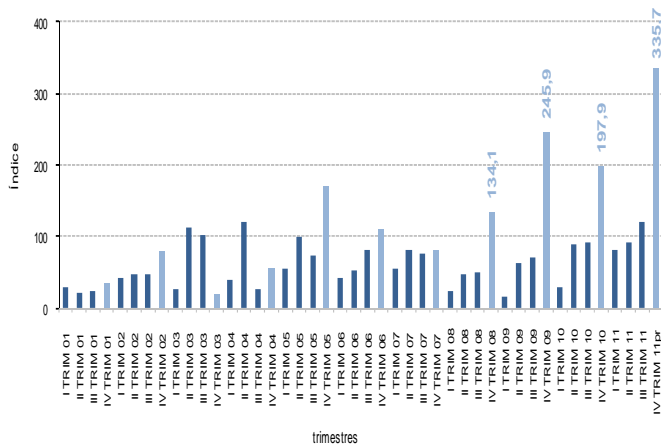
**Gráfico 5.1**  
IIOC. Vías de agua, puertos, represas\*  
Variaciones anuales  
2002 - 2011<sup>Pr</sup> (IV trimestre)



Fuente: DANE  
pr: preliminar  
\*El aumento en el IV trimestre de 2003 se debió a los mayores desembolsos efectuados en sistemas de acueducto.

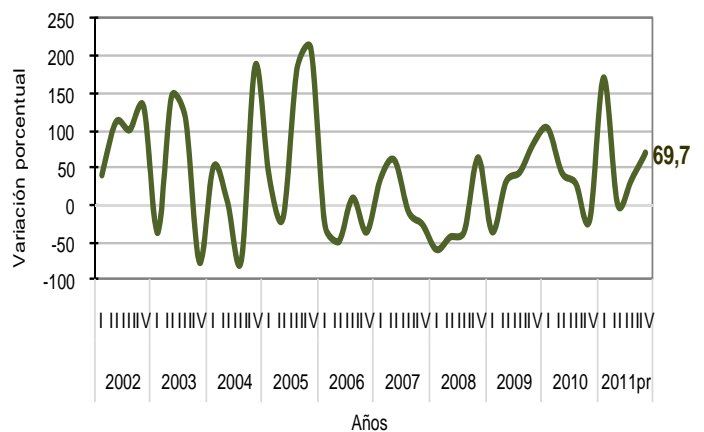
Otras obras de ingeniería, aumentó 69,7% y sumó 2,2 puntos porcentuales a la variación total, principalmente como resultado de la mayor inversión efectuada en construcción, mantenimiento, reparación y adecuación de parques y escenarios deportivos (gráfico 6 y 6.1).

**Gráfico 6**  
IIOC. Otras obras de ingeniería  
Índices  
2001 - 2011<sup>Pr</sup> (trimestres)



Fuente: DANE  
Pr: preliminar

**Gráfico 6.1**  
IIOC. Otras obras de ingeniería \*  
Variaciones anuales  
2002 - 2011<sup>Pr</sup> (IV trimestre)

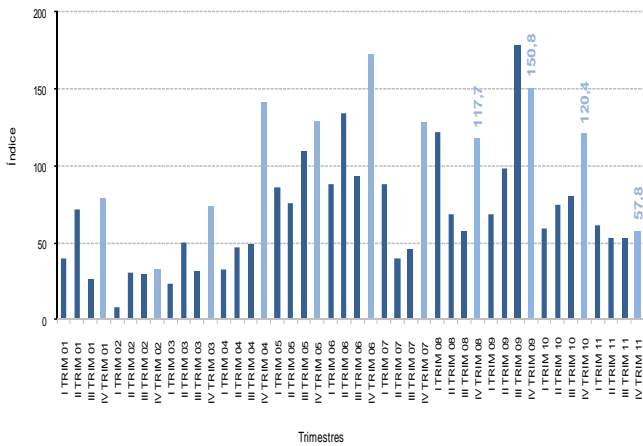


Fuente: DANE  
pr: preliminar  
El comportamiento del año 2005, obedeció a los mayores desembolsos realizados en construcción, mantenimiento, reparación y adecuación de parque y escenarios deportivos.  
\*Incluye obras de urbanismo, estadios e instalaciones para el juego al aire libre, parques, etc.

NOTA: La diferencia en la suma de las variables, obedece al sistema de aproximación en el nivel de dígitos trabajados en el índice.

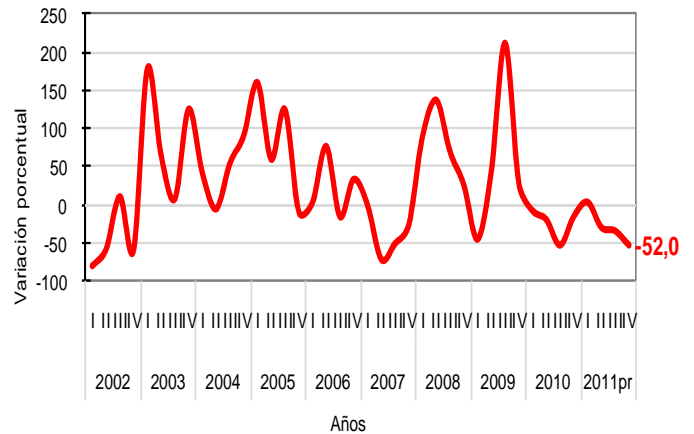
El grupo *Vías férreas, pistas de aterrizaje y sistemas de transporte masivo* disminuyó 52,0% y restó 0,8 puntos porcentuales a la variación anual. El rubro que más incidió en el resultado de este grupo fue el destinado a construcción, mantenimiento, reparación y adecuación de sistemas de transporte masivo (gráfico 7 y 7.1).

**Gráfico 7**  
IIOC. Vías férreas, pistas de aterrizaje y transporte masivo  
Índices  
2001 - 2011<sup>pr</sup> (trimestres)



Fuente: DANE  
pr: preliminar

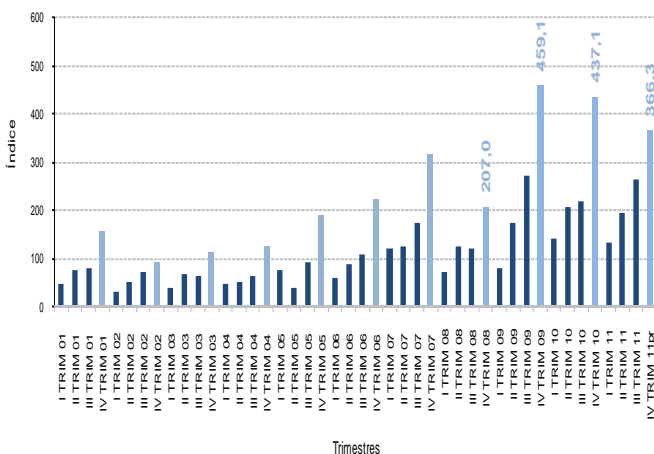
**Gráfico 7.1**  
IIOC. Vías férreas, pistas de aterrizaje y transporte masivo\*  
Variaciones anuales  
2002 - 2011<sup>pr</sup> (IV trimestre)



Fuente: DANE  
pr: preliminar  
\*El aumento en el III trimestre de 2009 se debe a los mayores desembolsos efectuados en sistemas de transporte masivo.

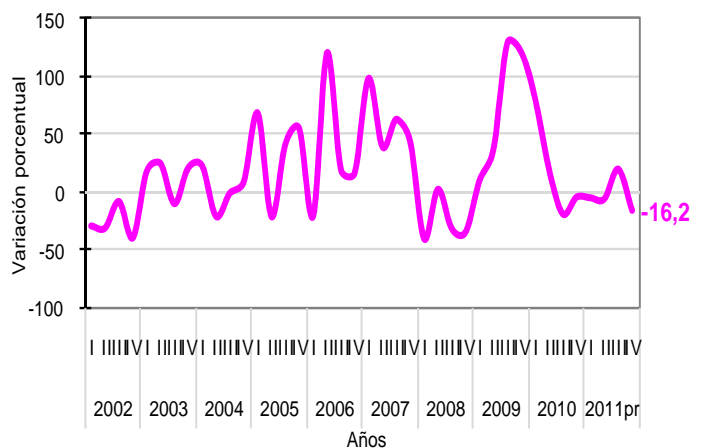
*Carreteras, calles, caminos, puentes*, presentó la mayor variación negativa 16,2% y restó 6,1 puntos porcentuales a la variación total. La categoría que más incidió en este resultado fue la construcción, mantenimiento, reparación y adecuación de vías interurbanas (gráfico 8 y 8.1).

**Gráfico 8**  
IIOC. Carreteras, calles, caminos, puentes  
Índices  
2001 - 2011<sup>pr</sup> (trimestres)



Fuente: DANE  
pr: preliminar

**Gráfico 8.1**  
IIOC. Carreteras, calles, caminos, puentes\*  
Variaciones anuales  
2002 - 2011<sup>pr</sup> (IV trimestre)



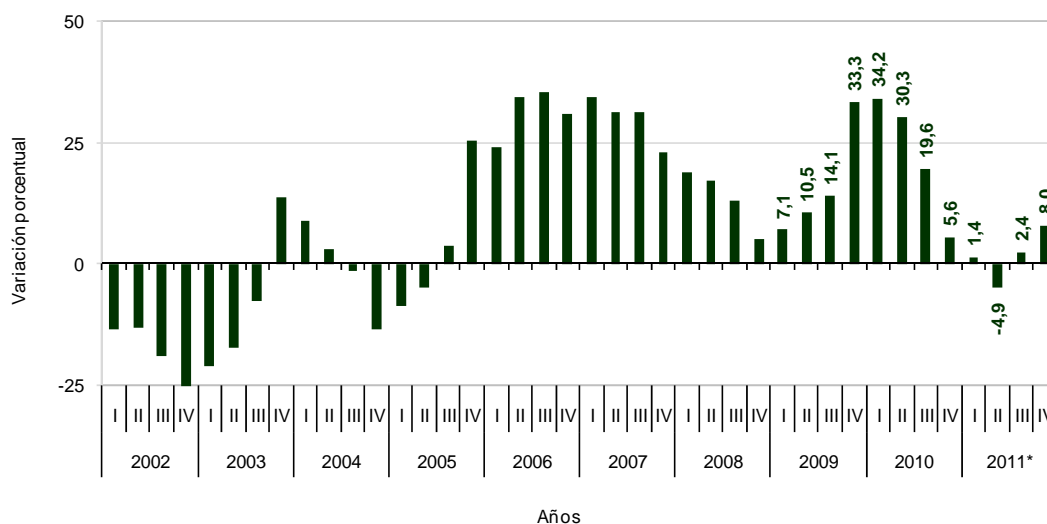
Fuente: DANE  
pr: preliminar  
\*El aumento en el III trimestre de 2009 obedeció a los pagos efectuados en construcción, mantenimiento, reparación y adecuación de vías interurbanas.

NOTA: La diferencia en la suma de las variables, obedece al sistema de aproximación en el nivel de dígitos trabajados en el índice.

## 2.2 Variación doce meses (2011 - 2010)

En el 2011, los pagos reales efectuados en obras civiles por parte de las entidades públicas y empresas privadas registraron un aumento de 8,0%, respecto a los desembolsos realizados durante el año precedente, cuando el indicador había registrado un aumento de 5,6% (gráfico 9, cuadro 3 y cuadro A1 del anexo).

**Gráfico 9**  
IIOC Total. Variaciones doce meses  
2002 - 2011<sup>pr</sup> (IV trimestre)



Fuente: DANE  
pr: preliminar

Este resultado estuvo determinado por el aumento de los pagos efectuados en tres de los cinco tipos de construcción, los cuales contribuyeron con 10,4 puntos porcentuales (cuadro 3 y cuadro A1 del anexo).

**Cuadro 3**  
IIOC. Variación porcentual doce meses y contribución a la variación,  
según tipos de construcción  
2011<sup>pr</sup> (IV trimestre)

Tipos de construcción	Variación doce meses (porcentajes)	Contribución a la variación doce meses (puntos porcentuales)
<b>Total</b>	<b>8,0</b>	<b>8,0</b>
Carreteras, calles, caminos, puentes	-4,8	-1,8
Vías férreas, pistas de aterrizaje y sistemas de transporte masivo	-32,5	-0,6
Vías de agua, puertos, represas, acueductos, alcantarillados y otras obras portuarias	28,9	4,6
Tuberías para el transporte y Construcciones para la minería y centrales generadoras eléctricas	10,1	4,3
Otras obras de ingeniería*	54,2	1,5

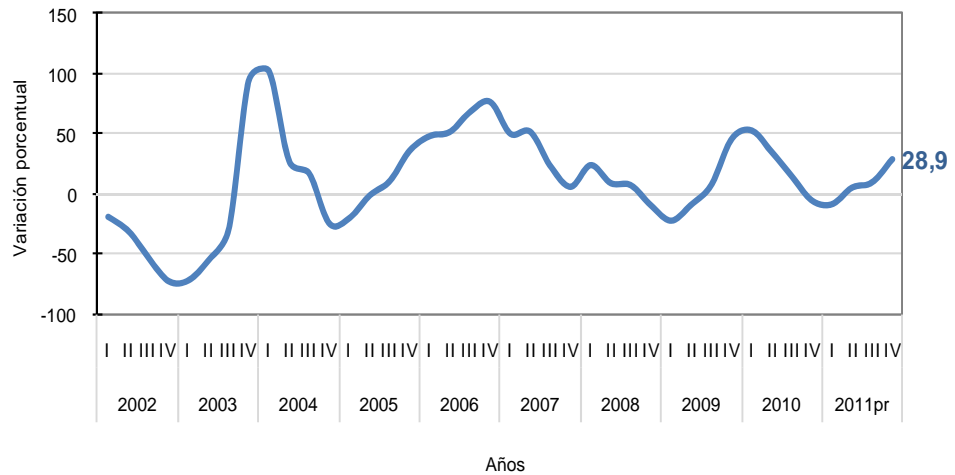
Fuente: DANE

\* Incluye obras de urbanismo, estadios e instalaciones para el juego al aire libre, parques, etc.

NOTA: La diferencia en la suma de las variables, obedece al sistema de aproximación en el nivel de dígitos trabajados en el índice.

Vías de agua, puentes, represas, aumentó 28,9% y sumó 4,6 puntos porcentuales a la variación total. Construcción, mantenimiento, reparación y adecuación de sistemas de alcantarillado fue la categoría que más incidió en este resultado (cuadro 3 y gráfico 10).

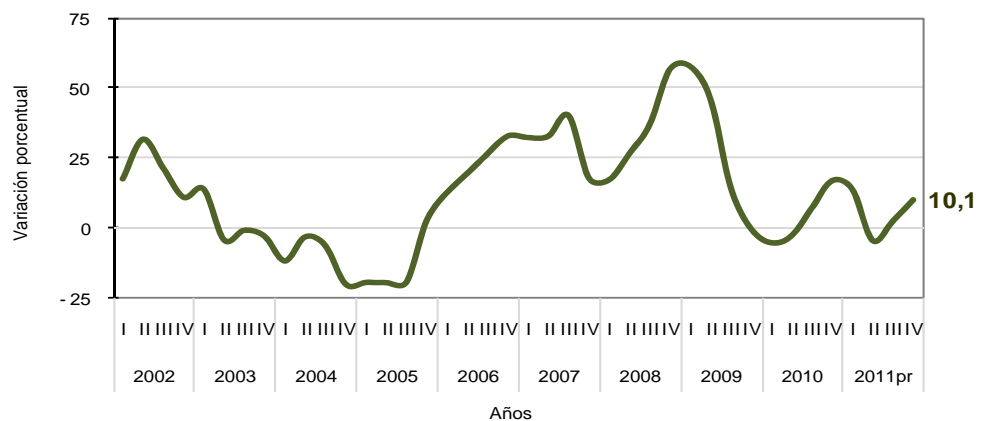
**Gráfico 10**  
**IIOC. Vías de agua, puentes, represas**  
**Variaciones doce meses**  
**2002 - 2011<sup>pr</sup> (IV trimestre)**



Fuente: DANE  
 pr: preliminar

Tuberías para el transporte a larga y corta distancia y las Construcciones para la minería y centrales generadoras eléctricas, aumentaron 10,1% y sumaron 4,3 puntos porcentuales a la variación total, como resultado de los mayores recursos desembolsados para construcción, mantenimiento, reparación y adecuación de obras para la exploración y explotación de petróleo (gráfico 11).

**Gráfico 11**  
**IIOC. Tuberías para el transporte a larga y corta distancia y Construcciones para la minería y centrales eléctricas**  
**Variaciones doce meses**  
**2002 - 2011<sup>pr</sup> (IV trimestre)**



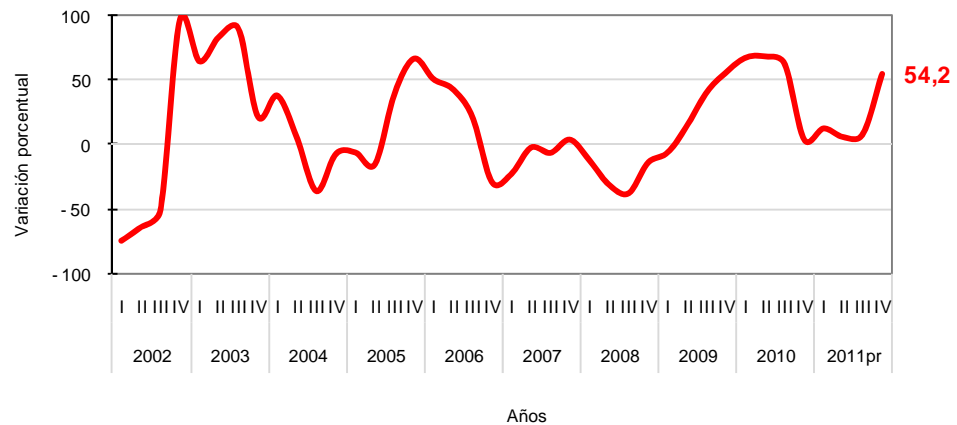
Fuente: DANE  
 pr: preliminar

NOTA: La diferencia en la suma de las variables, obedece al sistema de aproximación en el nivel de dígitos trabajados en el índice.



*Otras obras de ingeniería*, aumentó 54,2% y sumó 1,5 puntos porcentuales a la variación total, como resultado de los mayores recursos desembolsados en construcción, mantenimiento, reparación y adecuación de parques y escenarios deportivos (gráfico 12).

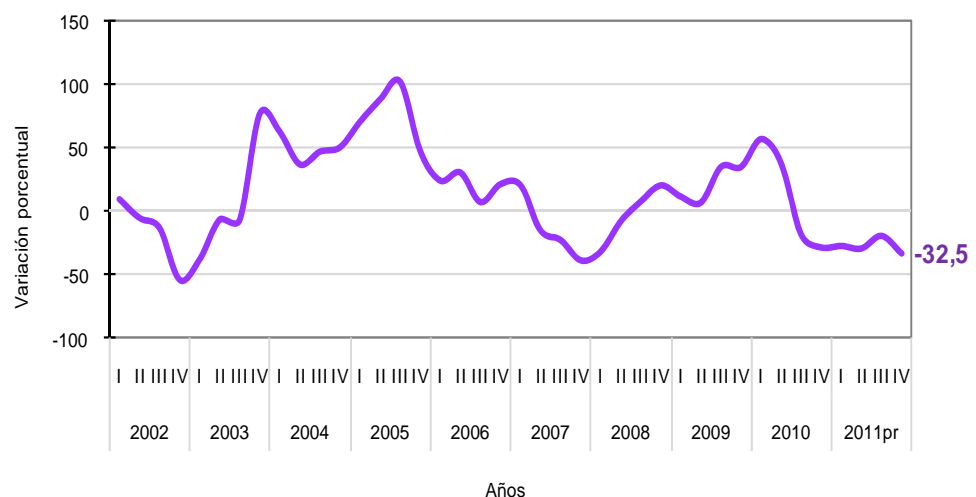
**Gráfico 12**  
IIOC. Otras obras de ingeniería\*  
Variaciones doce meses  
2002 - 2011<sup>pr</sup> (IV trimestre)



Fuente: DANE  
pr: preliminar  
\*Incluye estadios y otras instalaciones deportivas para el juego al aire libre, parques, etc.

*Vías férreas, pistas de aterrizaje y sistemas de transporte masivo*, registró una variación negativa de 32,5% y restó 0,6 puntos porcentuales a la variación total, principalmente por el menor nivel de inversión efectuado en construcción, mantenimiento, adecuación y reparación de sistemas de transporte masivo (gráfico 13).

**Gráfico 13**  
IIOC. Vías férreas, pistas de aterrizaje y sistemas de transporte masivo  
Variaciones doce meses  
2002 - 2011<sup>pr</sup> (IV trimestre)

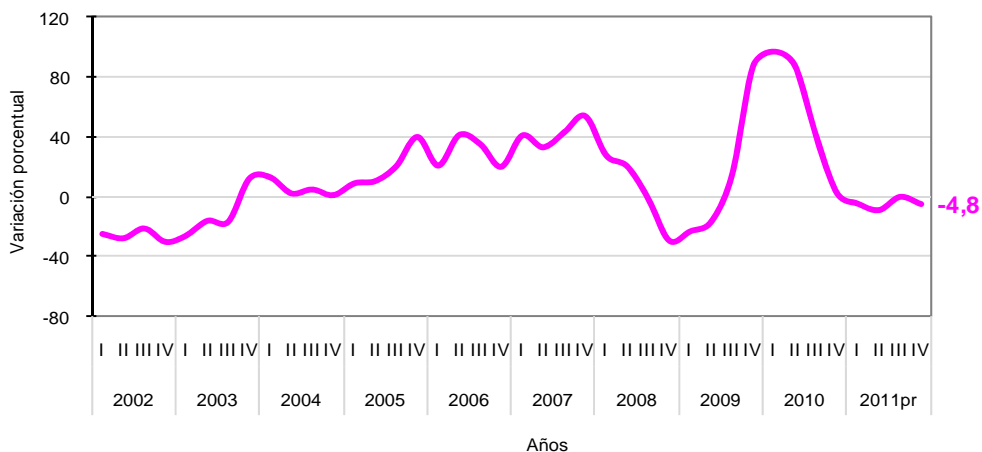


Fuente: DANE  
pr: preliminar

NOTA: La diferencia en la suma de las variables, obedece al sistema de aproximación en el nivel de dígitos trabajados en el índice.

*Carretera, calles, caminos, puentes*, fue la categoría que registró la principal contribución negativa, al restar 1,8 puntos porcentuales, como consecuencia de los menores desembolsos realizados en construcción, mantenimiento, reparación y adecuación de vías interurbanas (gráfico 14).

**Gráfico 14**  
**IIOC. Carreteras, calles, caminos, puentes**  
**Variaciones doce meses**  
**2002 - 2011<sup>Pr</sup> (IV trimestre)**



Fuente: DANE  
 pr: preliminar

NOTA: La diferencia en la suma de las variables, obedece al sistema de aproximación en el nivel de dígitos trabajados en el índice.



## ANEXO

## Cuadro A1

Indicador de inversión en obras civiles (Pagos o desembolsos reales), según tipos de construcción 1999 - 2011<sup>tr</sup> (trimestres)

Índice Base: Año 2005 = 100

Tipos de construcción	Años	Trimestres	Índice	Variaciones			Contribuciones a la variación		
				Anual <sup>1</sup>	Año corrido <sup>2</sup>	12 meses <sup>3</sup>	Anual	Año corrido	12 meses
Total nacional	1999	I	81,3	-22,2	-22,2	(-)	-22,1	-22,1	(-)
		II	100,1	-6,5	-14,3	(-)	-6,6	-14,2	(-)
		III	117,2	7,6	-6,8	(-)	5,9	-7,4	(-)
		IV	213,4	23,6	3,8	3,8	22,7	3,1	3,1
	2000	I	82,2	1,1	1,1	9,1	0,8	0,8	8,3
		II	109,5	9,3	5,6	12,8	8,4	5,0	11,8
		III	122,8	4,8	5,3	12,0	5,1	5,1	11,5
		IV	186,9	-12,4	-2,1	-2,1	-11,6	-1,8	-1,8
	2001	I	63,3	-23,0	-23,0	-5,9	-23,2	-23,2	-5,7
		II	88,5	-19,1	-20,8	-11,6	-18,8	-20,7	-11,1
		III	110,7	-9,9	-16,5	-14,9	-9,4	-16,3	-14,4
		IV	169,9	-9,1	-13,8	-13,8	-8,4	-13,4	-13,4
	2002	I	48,0	-24,2	-24,2	-13,6	-24,3	-24,3	-13,1
		II	72,1	-18,6	-20,9	-3,2	-18,4	-19,3	-12,8
		III	74,6	-32,6	-25,8	-18,9	-32,3	-25,7	-18,5
		IV	129,7	-23,7	-25,0	-25,0	-24,8	-25,3	-25,3
	2003	I	53,5	11,6	11,6	-20,9	11,3	11,3	-21,2
		II	73,9	2,5	6,2	-17,2	2,8	6,1	-17,5
		III	80,1	7,4	6,6	-7,5	7,2	6,6	-7,9
		IV	161,1	24,2	13,7	13,7	24,2	13,6	13,6
	2004	I	43,9	-18,0	-18,0	8,8	-15,9	-15,9	9,2
		II	57,4	-22,3	-20,5	3,3	-22,0	-19,3	3,6
		III	70,0	-12,6	-17,5	-1,4	-11,5	-16,3	-0,8
		IV	147,5	-8,5	-13,5	-13,5	-8,0	-12,7	-12,7
	2005	I	53,6	22,0	22,0	-8,5	20,1	20,1	-8,3
		II	54,7	-4,8	6,8	-4,9	-5,1	5,8	-4,8
		III	89,0	27,1	15,1	3,7	25,8	13,9	3,3
		IV	202,8	37,5	25,5	25,5	37,3	24,7	24,7
	2006	I	60,8	13,5	13,5	24,0	13,5	13,5	23,5
		II	84,8	55,2	34,5	34,3	54,0	33,9	33,7
		III	118,1	32,7	33,7	35,3	32,4	33,2	35,0
		IV	259,8	28,1	30,9	30,9	28,9	31,1	31,1
	2007	I	84,6	39,1	39,1	34,4	38,6	38,6	34,5
		II	112,1	32,2	35,1	31,4	33,4	35,6	31,9
		III	156,7	32,7	34,0	31,4	33,2	34,5	32,1
		IV	291,5	12,2	23,2	23,2	12,5	23,5	23,5
	2008	I	87,3	4,3	4,3	18,8	4,5	4,5	18,9
		II	135,8	20,7	13,7	17,0	22,0	14,6	17,4
		III	177,7	13,5	13,6	13,0	15,5	13,8	13,8
		IV	280,4	-4,8	5,2	5,2	-3,6	6,6	6,6
	2009	I	103,2	18,1	18,3	7,1	18,1	18,3	6,8
		II	183,7	35,3	28,6	10,5	33,9	28,6	10,4
		III	226,0	27,1	28,0	14,1	26,0	28,0	14,1
		IV	395,2	41,0	33,3	33,3	39,5	33,3	33,3
	2010	I	130,7	26,6	26,6	34,2	26,6	26,6	34,2
		II	218,8	19,1	21,8	30,3	19,1	21,8	30,3
		III	204,2	-9,6	8,0	19,6	-9,6	8,0	19,6
		IV	404,9	2,4	5,6	5,6	2,4	5,6	5,6
2011	I	120,5	-7,9	-7,9	1,4	-7,9	-7,9	1,4	
	II	193,2	-11,7	-10,3	-4,9	-11,7	-10,3	-4,9	
	III	253,4	24,1	2,4	2,4	24,1	2,4	2,4	
	IV	468,6	15,7	8,0	8,0	15,7	8,0	8,0	
4001: Carreteras, calles, caminos, puentes, carreteras sobreelevadas, túneles y construcción de subterráneos	1999	I	92,1	-0,7	-0,7	(-)	-0,2	-0,2	(-)
		II	83,5	-14,7	-7,9	(-)	-4,7	-2,5	(-)
		III	76,7	-0,1	-5,7	(-)	0,0	-1,7	(-)
		IV	157,7	7,3	1,1	-1,1	2,2	-0,3	-0,3
	2000	I	67,8	-26,3	-26,3	-6,8	-10,4	-10,4	-2,1
		II	93,1	11,5	-8,3	-1,0	3,4	-2,8	-0,3
		III	125,0	62,9	13,3	11,1	14,3	3,9	3,3
		IV	196,0	24,3	17,6	17,6	6,3	4,9	4,9
	2001	I	45,7	-32,7	-32,7	19,2	-9,4	-9,4	5,0
		II	77,6	-16,6	-23,4	12,4	-4,9	-6,8	3,3
		III	79,2	-36,6	-29,2	-10,2	-13,0	-9,2	-3,0
		IV	157,2	-19,8	-25,4	-25,4	-7,3	-8,5	-8,5
	2002	I	32,0	-32,8	-32,8	-24,7	-7,5	-7,5	-8,2
		II	53,1	-31,7	-31,0	-27,6	-9,7	-8,8	-9,3
		III	72,4	-8,6	-22,2	-21,1	-2,2	-6,0	-6,5
		IV	94,1	-40,1	-30,1	-30,1	-13,1	-8,8	-8,8
	2003	I	37,7	17,8	17,8	-25,7	4,1	4,1	-7,5
		II	66,0	24,4	21,9	-16,0	6,3	5,4	-4,5
		III	64,8	-10,4	7,1	-16,5	-3,5	2,0	-5,0
		IV	113,7	20,9	12,2	12,2	5,3	3,3	3,3
	2004	I	46,2	22,4	22,4	13,0	5,5	5,5	3,5
		II	51,8	-21,5	-5,6	2,3	-6,7	-1,6	0,7
		III	64,1	-1,2	-3,9	5,0	-0,3	-1,1	1,4
		IV	123,5	8,6	1,1	1,1	2,1	0,3	0,3
	2005	I	77,7	68,4	68,4	9,1	25,2	25,2	2,6
		II	40,5	-21,8	20,7	10,6	-6,9	7,0	3,0
		III	90,6	41,5	28,9	20,5	13,3	9,6	6,0
		IV	191,1	54,8	40,1	40,1	16,1	12,6	12,6
	2006	I	61,1	-21,4	-21,4	20,9	-10,8	-10,8	7,1
		II	89,5	120,7	27,3	41,4	31,3	10,4	13,6
		III	108,0	19,2	23,8	35,3	6,8	8,8	11,9
		IV	222,0	16,2	20,1	20,1	5,3	7,0	7,0
	2007	I	121,3	98,5	98,5	41,1	34,4	34,4	13,5
		II	124,3	39,0	63,1	33,1	14,3	22,7	11,5
		III	176,0	62,9	63,0	43,1	20,1	21,5	14,5
		IV	318,7	43,6	54,1	54,1	13,1	17,4	17,4
	2008	I	71,6	-40,9	-40,9	27,7	-20,4	-20,4	9,6
		II	126,8	2,0	-19,2	20,4	0,8	-8,4	7,2
		III	119,2	-32,3	-24,7	-1,1	-12,7	-10,3	-0,4
		IV	207,0	-35,0	-29,1	-29,1	-13,5	-11,7	-11,7
	2009	I	78,7	9,9	9,9	-23,0	2,8	2,8	-8,6
		II	173,1	36,5	26,9	-16,6	11,9	8,4	-6,0
		III	273,3	129,3	65,3	15,1	30,3	18,1	4,8
		IV	459,1	121,8	87,6	87,6	31,4	23,6	23,6
	2010	I	142,8	81,5	81,5	97,2	21,7	21,7	25,9
		II	207,6	19,9	39,2	87,3	6,6	12,0	23,7
		III	220,4	-19,3	8,7	40,7	-8,2	3,1	13,1
		IV	437	-4,8	2,4	2,4	1,9	0,9	0,9
2011	I	135,2	-5,4	-5,4	-4,6	-2,1	-2,1	-1,8	
	II	194,5	-6,3	-5,9	-8,8	-2,1	-2,1	-3,4	
	III	263,5	19,56	3,9	0,0	7,4	1,4	0,0	
	IV	366,3	-16,2	-4,8	-4,8	-6,1	-1,8	-1,8	

NOTA: La diferencia en la suma de las variables, obedece al sistema de aproximación en el nivel de dígitos trabajados en el índice.

Cuadro A1 (continuación)  
Indicador de inversión en obras civiles (pagos o desembolsos reales), según tipos de construcción

Tipos de construcción	Años	Trimestres	Índice	Variaciones			Contribuciones a la variación		
				Anual <sup>1</sup>	Año corrido <sup>2</sup>	12 meses <sup>3</sup>	Anual	Año corrido	12 meses
4002: Vías férreas, pistas de aterrizaje y sistemas de transporte masivo	1999	I	8,6	-22,3	-22,3	(-)	-0,1	-0,1	(-)
		II	10,6	-38,7	-32,3	(-)	-0,3	-0,2	(-)
		III	21,4	20,2	-12,1	(-)	0,2	-0,1	(-)
		IV	13,1	-47,6	-24,5	-24,5	-0,4	-0,1	-0,2
	2000	I	29,2	238,3	238,3	8,2	1,4	1,4	0,1
		II	88,2	732,0	510,2	145,0	4,2	2,9	1,0
		III	9,3	-56,6	211,6	113,1	-0,6	1,6	0,8
		IV	30,7	134,8	192,9	192,9	0,4	1,1	1,1
	2001	I	39,8	36,0	36,0	125,9	0,7	0,7	1,0
		II	71,2	-19,2	-5,5	-0,6	-0,8	-0,2	0,0
		III	26,3	182,3	8,3	20,1	0,7	0,2	0,3
		IV	78,9	157,0	37,3	37,3	1,4	0,6	0,6
	2002	I	8,4	-78,9	-78,9	10,0	-2,7	-2,7	0,2
		II	30,4	-57,3	-65,0	-4,6	-2,5	-2,6	-0,1
		III	29,2	11,0	-50,5	-12,5	0,1	-1,4	-0,3
		IV	33,0	-58,2	-53,3	-53,3	-1,5	-1,4	-1,4
	2003	I	23,3	177,6	177,6	-37,3	1,7	1,7	-0,9
		II	50,1	64,6	89,0	-5,9	1,5	1,5	-0,1
		III	31,6	8,3	54,4	-6,1	0,2	1,0	-0,1
		IV	74,2	124,8	77,4	77,4	1,7	1,3	1,3
	2004	I	33,0	41,6	41,6	62,9	1,0	1,0	1,2
		II	47,6	-5,0	9,8	37,5	-0,2	0,3	0,8
		III	48,8	54,4	23,2	47,5	1,2	0,6	1,0
		IV	141,1	90,1	50,9	50,9	2,2	1,3	1,3
	2005	I	85,6	159,3	159,3	71,0	6,5	6,5	2,0
		II	76,0	59,7	100,5	88,6	2,7	4,3	2,6
		III	109,4	124,3	109,5	102,4	4,7	4,5	3,4
		IV	129,0	-8,5	47,9	47,9	-0,4	2,2	2,2
	2006	I	88,3	3,2	3,2	24,7	0,3	0,3	1,3
		II	133,9	76,3	37,6	31,1	5,7	3,0	1,82
		III	93,1	-15,0	16,4	7,8	-1,0	1,2	0,51
		IV	172,4	33,6	21,9	12,9	1,0	1,2	1,2
	2007	I	88,5	0,1	0,1	21,1	0,2	0,0	1,1
		II	39,7	-70,3	-42,3	-14,6	-6,0	-3,5	-0,8
		III	46,5	-50,0	-44,6	-21,9	-2,1	-2,9	-1,1
		IV	127,8	-25,9	-38,0	-38,0	-0,9	-1,9	-1,9
	2008	I	122,2	38,2	38,2	-31,1	2,1	2,1	-1,5
		II	68,5	72,4	48,8	-7,3	1,4	1,7	-0,3
		III	57,4	23,5	42,1	8,3	0,4	1,1	0,3
		IV	117,7	-7,9	21,0	21,0	-0,2	0,5	0,5
	2009	I	68,2	-44,2	-44,2	-7,3	-3,3	-3,3	-0,2
		II	98,5	43,7	-12,6	-6,4	-1,2	-1,6	-0,2
		III	178,4	210,6	39,0	23,1	3,7	1,3	0,7
		IV	150,8	28,1	35,5	35,5	0,6	1,0	1,0
	2010	I	59,1	-13,4	-13,4	56,1	-0,5	-0,5	1,4
		II	74,7	-24,2	-19,7	35,4	-0,7	-0,6	0,9
		III	79,8	-55,2	-38,1	-21,3	-2,4	-1,4	-0,7
		IV	120,4	-20,2	-32,7	-32,7	-0,4	-1,0	-1,0
2011	I	61,4	3,9	3,9	-30,9	0,1	0,1	-0,9	
	II	53,0	-28,9	-14,4	-32,0	-0,5	-0,3	-0,8	
	III	53,2	-33,4	-21,5	-21,0	-0,7	-0,4	-0,4	
	IV	57,8	-52,0	-32,5	-32,5	-0,8	-0,6	-0,6	
4003: Vías de agua, puertos, represas, otras obras portuarias y sistemas de agua	1999	I	74,5	80,3	80,3	(-)	5,2	5,2	(-)
		II	146,4	53,5	61,6	(-)	7,9	6,6	(-)
		III	202,0	26,2	42,5	(-)	6,4	6,5	(-)
		IV	543,3	153,0	88,9	88,9	31,5	15,2	15,2
	2000	I	104,1	39,9	39,9	82,8	6,0	6,0	15,8
		II	188,8	28,9	32,6	74,3	6,0	6,5	15,8
		III	250,2	23,8	28,4	70,4	6,7	6,6	15,7
		IV	297,6	-45,2	-13,0	-13,0	-18,9	-4,0	-4,0
	2001	I	110,6	6,2	6,2	-14,9	1,3	-1,3	-4,8
		II	164,8	-12,7	-6,0	-20,7	-3,6	-1,5	-6,8
		III	245,8	-1,7	-4,0	-24,6	-0,6	-1,1	-8,3
		IV	225,7	-24,2	-11,2	-11,2	-6,4	-3,1	-3,1
	2002	I	47,4	-57,2	-57,2	-19,3	-16,4	-16,4	-5,6
		II	48,3	-70,7	-65,3	-31,1	-21,7	-19,5	-9,1
		III	60,4	-75,4	-70,1	-53,4	-27,6	-22,9	-16,0
		IV	44,2	-80,4	-73,2	-73,2	-17,7	-20,9	-20,9
	2003	I	35,8	-24,4	-24,4	-73,4	-3,9	-3,9	-19,6
		II	112,9	133,6	55,4	-55,3	14,7	7,3	-12,9
		III	76,5	26,7	44,3	-29,4	3,6	5,8	-5,1
		IV	165,9	275,1	95,3	95,3	15,5	9,7	9,7
	2004	I	27,3	-23,8	-23,8	102,7	-2,6	-2,6	9,7
		II	52,9	-53,2	-46,1	27,3	-13,4	-8,8	3,4
		III	69,3	-9,4	-33,6	17,1	-1,5	-6,0	2,2
		IV	144,3	-13,0	-24,9	-24,9	-2,2	-4,3	-4,3
	2005	I	38,4	40,7	40,7	-20,3	4,2	4,2	-3,6
		II	65,8	24,4	29,9	-1,5	3,7	3,9	-0,2
		III	100,1	44,4	36,6	10,5	7,3	5,3	1,6
		IV	195,8	35,7	36,2	36,2	5,8	5,5	5,5
	2006	I	90,7	136,3	136,3	48,4	16,0	16,0	7,4
		II	95,7	45,6	79,0	51,8	9,1	12,5	8,3
		III	205,1	104,9	91,7	68,5	19,4	15,6	11,4
		IV	316,3	61,6	77,0	77,0	9,8	12,7	12,7
	2007	I	62,7	-30,8	-30,8	50,3	-7,5	-7,5	9,2
		II	148,2	54,8	13,1	51,9	10,2	2,8	9,4
		III	195,7	-4,6	3,8	23,1	-1,3	0,9	4,8
		IV	342,7	8,3	5,9	5,9	1,7	1,3	1,3
	2008	I	156,5	149,6	149,6	24,0	18,2	18,2	4,9
		II	102,7	-30,7	22,9	8,9	-6,7	4,0	1,9
		III	172,7	-11,8	6,2	7,2	-2,4	1,2	1,4
		IV	244,0	-28,8	-9,8	-9,8	-5,6	-1,9	-1,9
	2009	I	133,8	-14,5	-14,5	-22,5	-4,3	-4,3	-4,8
		II	174,2	69,5	18,8	-9,2	8,7	3,6	-1,8
		III	280,0	62,1	36,1	7,4	10,0	6,4	1,4
		IV	395,8	62,2	45,5	45,5	8,9	7,4	7,4
	2010	I	148,9	11,3	11,3	52,9	2,4	2,4	8,2
		II	153,6	-11,8	-1,8	35,0	-1,9	-0,3	5,6
		III	254,9	-9,0	-5,2	14,6	-1,8	-1,0	2,5
		IV	370,9	-6,3	-5,6	-5,6	-1,0	-1,0	-1,0
2011	I	131,5	-11,7	-11,7	-8,8	-2,2	-2,2	-1,6	
	II	271,2	76,6	33,1	5,1	8,9	4,7	0,9	
	III	270,7	6,2	20,8	9,6	1,3	3,5	1,6	
	IV	523,4	41,1	28,9	28,9	6,2	4,6	4,6	

Cuadro A1 (continuación)  
Indicador de inversión en obras civiles (pagos o desembolsos reales), según tipos de construcción  
1999 - 2011<sup>PT</sup> (trimestres)

NOTA: La diferencia en la suma de las variables, obedece al sistema de aproximación en el nivel de dígitos trabajados en el índice.

Tipos de construcción	Años	Trimestres	Índice	Variaciones			Contribuciones a la variación		
				Anual <sup>1</sup>	Año corrido <sup>2</sup>	12 meses <sup>3</sup>	Anual	Año corrido	12 meses
4004: Tuberías para el transporte y construcciones para la minería	1999	I	94,6	-39,0	-39,0	(-)	-21,1	-21,1	(-)
		II	124,2	-16,9	-28,1	(-)	-8,7	-14,8	(-)
		III	149,3	14,6	-15,6	(-)	6,2	-7,7	(-)
		IV	183,0	-10,5	-14,0	-14,0	-4,5	-6,5	-6,5
	2000	I	103,6	9,0	9,0	-3,6	3,8	3,8	-1,5
		II	95,0	-24,6	-10,2	-4,6	-11,2	-4,5	-2,0
		III	87,8	-41,1	-22,5	-18,2	-18,9	-10,1	-8,0
		IV	137,0	-22,9	-22,6	-22,6	-7,1	-8,9	-8,9

□□□