



## INDICADOR DE INVERSIÓN EN OBRAS CIVILES I trimestre de 2009

### Contenido

#### Resumen

1. Resultados generales
2. Resultados por tipo de construcción

#### Anexo

#### Ficha metodológica

### RESUMEN

- ❖ En el primer trimestre de 2009, el indicador de inversión en obras civiles - IIOC – mostró un aumento de 19,4% respecto al mismo período del año 2008, cuando el indicador había registrado una disminución de 14,3%.
  - Este resultado se explica principalmente por el comportamiento del grupo *Vías de agua, puertos, represas y otras obras portuarias*, el cual aumentó 54,6% y sumó 15,6 puntos porcentuales a la variación anual. Esto se debió a la mayor inversión realizada en dragado de ríos, zonas costeras y embalses.
  - El grupo *Construcciones para la minería* registró un aumento de 93,5% y sumó 11,7 puntos porcentuales a la variación anual del IIOC. Este comportamiento obedeció a los mayores desembolsos realizados en construcción, mantenimiento, reparación y adecuación de obras de exploración y explotación petrolífera.
- ❖ En los últimos doce meses hasta marzo de 2009, el IIOC registró una disminución de 3,9% respecto a los desembolsos realizados en el año inmediatamente anterior, cuando el indicador aumentó en 17,7%.
  - Esta variación estuvo explicada, principalmente, por el grupo *Carreteras, calles, caminos y puentes*, el cual disminuyó 24,2% y restó 8,2 puntos porcentuales; la categoría que más incidió en este resultado fue construcción, mantenimiento, reparación y adecuación de vías interurbanas.
  - El grupo *Vías de agua, puertos, represas y otras obras portuarias*, disminuyó 15,5% y restó 4,6 puntos porcentuales a la variación total del IIOC. Esto como consecuencia de los menores desembolsos realizados en construcción, mantenimiento, reparación y adecuación de infraestructura para el transporte fluvial.

#### Director

Héctor Maldonado Gómez

#### Subdirector

Carlos Eduardo Sepúlveda Rico

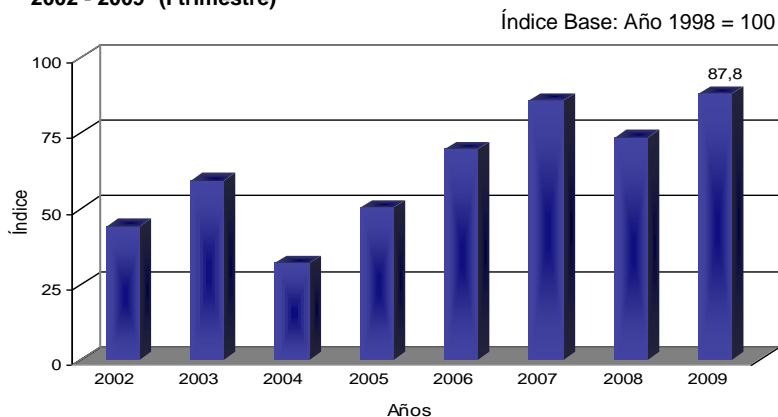
#### Director de Metodología y Producción Estadística

Eduardo Efraín Freire Delgado

# 1. RESULTADOS GENERALES

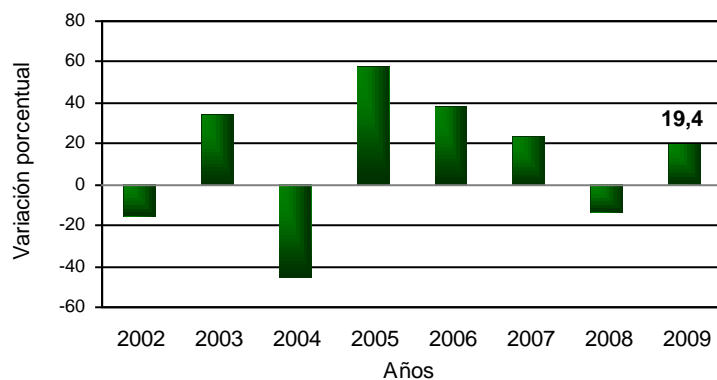
La inversión en obras civiles durante el primer trimestre de 2009 registró un aumento de 19,4%, frente a igual período de 2008. En el último año, hasta marzo de 2009, la inversión fue inferior en 3,9% a la del año precedente (gráfico 1 y 2, tabla 1 y tabla A1 del anexo).

**Gráfico 1**  
Indicador de inversión en obras civiles  
2002 - 2009<sup>p</sup> (I trimestre)



Fuente: DANE  
p: preliminar

**Gráfico 2**  
IIOC total. Variaciones anuales  
2002 - 2009<sup>p</sup> (I trimestre)



Fuente: DANE  
p: preliminar

NOTA: La diferencia en la suma de las variables, obedece al sistema de aproximación en el nivel de dígitos trabajados en el índice.

**Tabla 1**  
**IIOC. Índices y variaciones porcentuales anual, año corrido**  
**y 12 meses**  
**2002 - 2009<sup>p</sup> (I trimestre)**

Años	Trimestres	Indicador de inversión en obras civiles	Índice Base 1998 = 100		
			Variaciones		
			Anual <sup>1</sup>	Año corrido <sup>2</sup>	12 meses <sup>3</sup>
2002	I	44,1	-15,6	-15,6	11,1
	II	56,8	-21,2	-18,8	6,9
	III	56,7	-38,6	-27,3	-10,3
	IV	85,7	-42,4	-33,4	-33,4
2003	I	59,1	34,2	34,2	-27,7
	II	58,3	2,6	16,4	-24,0
	III	59,8	5,5	12,5	-14,2
	IV	126,5	47,7	24,9	24,9
2004	I	32,0	-45,9	-45,9	7,1
	II	46,5	-20,1	-33,1	2,0
	III	58,6	-1,9	-22,6	0,3
	IV	110,6	-12,6	-18,4	-18,4
2005	I	50,3	57,1	57,1	-3,8
	II	51,6	10,9	29,8	2,4
	III	84,6	44,2	35,9	12,7
	IV	156,3	41,3	38,3	38,3
2006	I	69,5	38,1	38,1	36,0
	II	78,4	51,8	45,0	43,4
	III	109,2	29,2	37,9	39,2
	IV	182,3	16,6	28,2	28,2
2007	I	85,7	23,4	23,4	25,9
	II	112,8	43,9	34,3	26,1
	III	114,9	5,2	21,9	19,9
	IV	234,9	28,9	24,8	24,8
2008	I	73,5	-14,3	-14,3	17,7
	II	98,1	-13,0	-13,6	6,4
	III	136,7	18,9	-1,6	9,6
	IV	192,5	-18,1	-8,7	-8,7
2009	I	87,8	19,4	19,4	-3,9

Fuente: DANE

<sup>p</sup>: preliminar

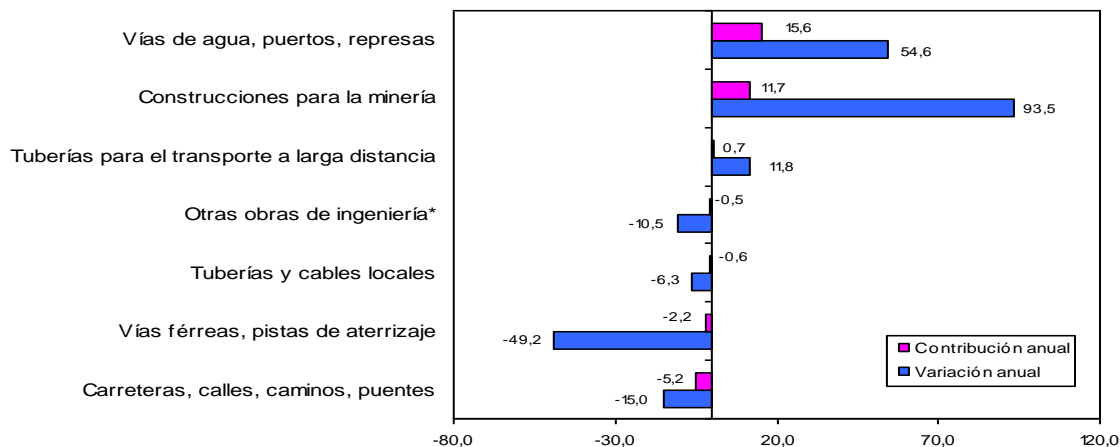
<sup>4</sup> La serie del año 2008 sufre algunas modificaciones respecto al Boletín del período anterior, por ajustes de cobertura de la investigación al incorporar trece nuevas fuentes (entes territoriales) a partir del I trimestre de 2008.

## 2. RESULTADOS POR TIPO DE CONSTRUCCION

### 2.1 Variación anual (I trimestre de 2009 / I trimestre de 2008)

A continuación se observan las variaciones anuales y sus contribuciones por tipo de Construcción (gráfico 3, cuadro 1 y tabla A1 del anexo).

**Gráfico 3**  
**IIOC. Variación porcentual anual y contribución a la variación,**  
**según tipos de construcción**  
**2009<sup>p</sup> (I trimestre)**



Fuente: DANE  
 p: preliminar

NOTA: La diferencia en la suma de las variables, obedece al sistema de aproximación en el nivel de dígitos trabajados en el índice.



**Cuadro 1**  
**IIOC. Variación porcentual anual y contribución a la variación,**  
**según tipos de construcción**  
**2009<sup>p</sup> (I trimestre)**

Tipos de construcción	Variación anual (porcentajes)	Contribución a la variación anual (puntos porcentuales)
<b>Total</b>	<b>19,4</b>	<b>19,4</b>
Vías de agua, puertos, represas	54,6	15,6
Construcciones para la minería	93,5	11,7
Tuberías para el transporte a larga distancia	11,8	0,7
Otras obras de ingeniería*	-10,5	-0,5
Tuberías y cables locales	-6,3	-0,6
Vías férreas, pistas de aterrizaje	-49,2	-2,2
Carreteras, calles, caminos, puentes	-15,0	-5,2

Fuente: DANE

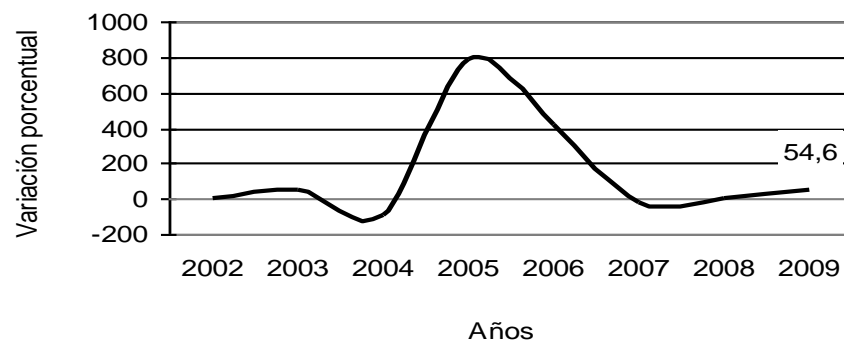
p: preliminar

\*incluye obras de urbanismo, estadios e instalaciones para el juego al aire libre, parques

- Por tipo de construcción se presentaron los siguientes resultados:

*Vías de agua, puertos, represas* aumentó 54,6% y sumó 15,6 puntos porcentuales a la variación total de 19,4%. Este comportamiento obedece a los mayores desembolsos realizados en dragado en ríos, zonas costeras y embalses (gráfico 4).

**Gráfico 4**  
**IIOC. Vías de agua, puertos, represas\***  
**Variaciones anuales**  
**2002 - 2009<sup>p</sup> (I trimestre)**



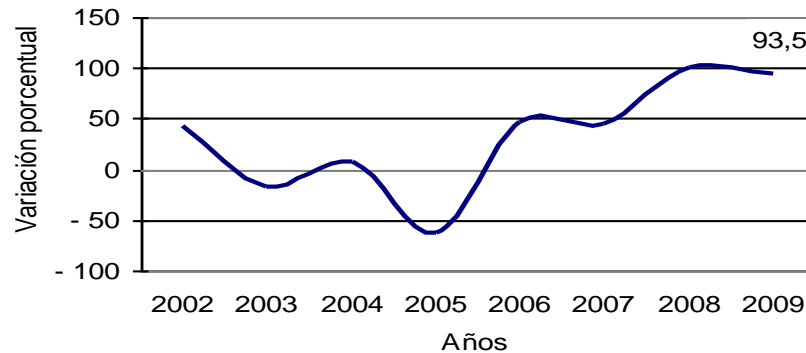
Fuente: DANE

p: preliminar

\* El incremento en el primer trimestre de 2005, obedeció a los pagos efectuados en construcción, mantenimiento, reparación y adecuación de infraestructura de transporte fluvial.

*Construcciones para la minería* presentó una variación positiva de 93,5% y sumó 11,7 puntos porcentuales a la variación total. La categoría que más incidió en este resultado fue la construcción, mantenimiento, reparación y adecuación de obras de exploración y explotación petrolífera (gráfico 5).

**Gráfico 5**  
IIOC. Construcciones para la minería\*  
Variaciones anuales  
2002 - 2009<sup>p</sup> (I trimestre)



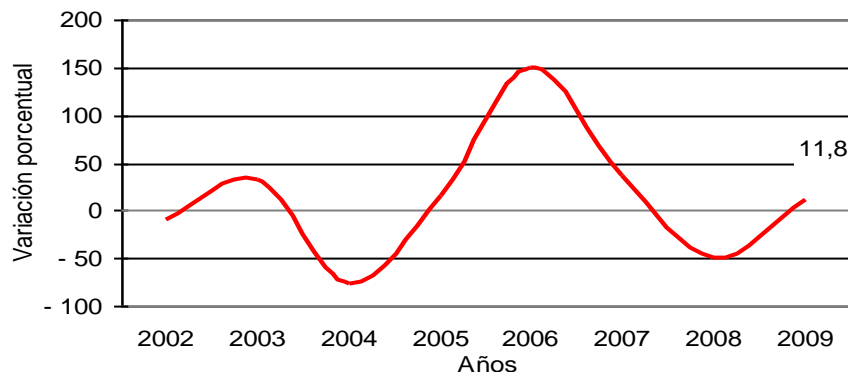
Fuente: DANE

p: preliminar

\* La disminución en el primer trimestre del año 2005 obedeció a los pagos efectuados en construcción y mantenimiento de centrales y generadoras eléctricas.

*Tuberías para el transporte a larga distancia* aumentó en 11,8% y sumó 0,7 puntos porcentuales a la variación anual. El rubro que más incidió al resultado de este grupo fue el destinado a construcción, mantenimiento, reparación y adecuación de obras eléctricas (gráfico 6).

**Gráfico 6**  
IIOC. Tuberías para el transporte a larga distancia\*  
Variaciones anuales  
2002 - 2009<sup>p</sup> (I trimestre)



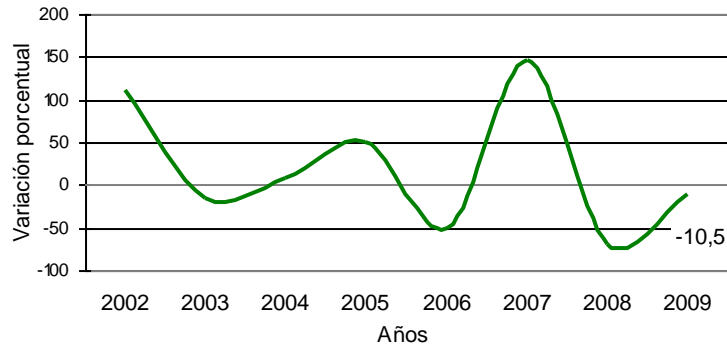
Fuente: DANE

p: preliminar

\* La variación del I trimestre de 2006, se explicó por la inversión en oleoductos, poliductos, gasoductos.

*Otras obras de ingeniería* disminuyó 10,5% y restó 0,5 puntos porcentuales a la variación anual, como resultado de la menor inversión realizada en construcción, mantenimiento, reparación y adecuación de parques y escenarios deportivos (gráfico 7).

**Gráfico 7**  
IIOC. Otras obras de ingeniería \*  
Variaciones anuales  
2002 - 2009<sup>p</sup> (I trimestre)



Fuente: DANE

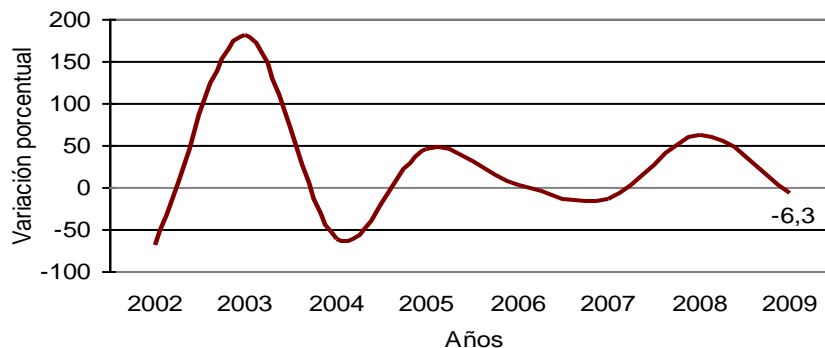
p: preliminar

\* El comportamiento del año 2007, obedeció a los mayores desembolsos realizados en construcción y mantenimiento de andenes y separadores.

\* Incluye estadios y otras instalaciones deportivas para el juego al aire libre, parques, etc.

*Tuberías y cables locales* disminuyó 6,3% y restó 0,6 puntos porcentuales a la variación total, principalmente como resultado de la menor inversión efectuada en construcción, mantenimiento, reparación y adecuación de sistemas de alcantarillado (gráfico 8).

**Gráfico 8**  
IIOC. Tuberías y cables locales\*  
Variaciones anuales  
2002 - 2009<sup>p</sup> (I trimestre)



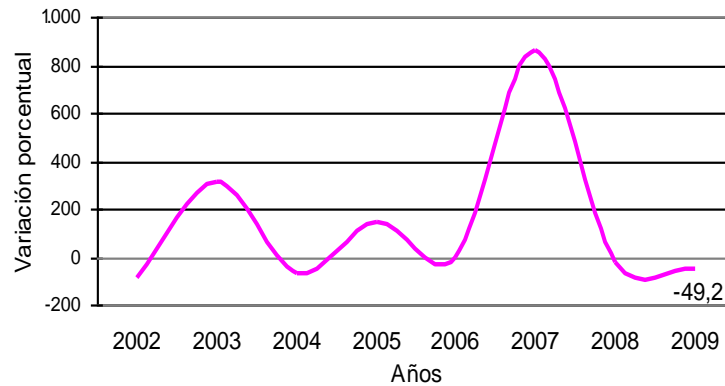
Fuente: DANE

p: preliminar

\*El incremento en el I trimestre del 2003, obedeció principalmente a la inversión en construcción y adecuación de telefonía fija urbana.

Vías férreas, pistas de aterrizaje, con una variación negativa del 49,2%, restó 2,2 puntos porcentuales a la variación total. A su vez, dentro de esta categoría, el rubro que más incidió fue el correspondiente a construcción, mantenimiento, reparación y rehabilitación de vías férreas (gráfico 9).

**Gráfico 9**  
IIOC. Vías férreas, pistas de aterrizaje\*  
Variaciones anuales  
2002 - 2009<sup>P</sup> (I trimestre)



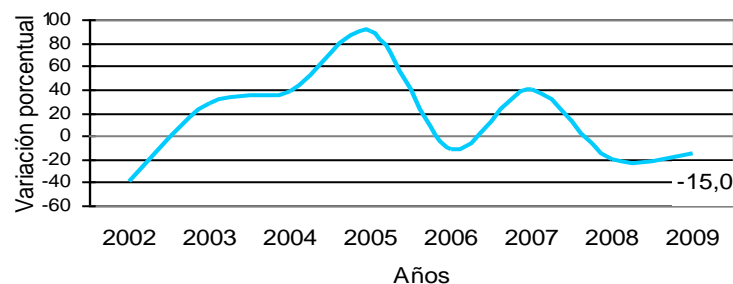
Fuente: DANE

p: preliminar

\* El incremento en el primer trimestre de 2007 obedeció a los pagos efectuados en construcción, mantenimiento, reparación y adecuación de transporte elevado.

Carreteras, calles, caminos, puentes registró una disminución de 15,0% y restó 5,2 puntos porcentuales a la variación total, debido principalmente a los menores desembolsos efectuados en construcción, mantenimiento, reparación y adecuación del sistema de transporte masivo (gráfico 10).

**Gráfico 10**  
IIOC. Carreteras, calles, caminos, puentes\*  
Variaciones anuales  
2002 - 2009<sup>P</sup> (I trimestre)



Fuente: DANE

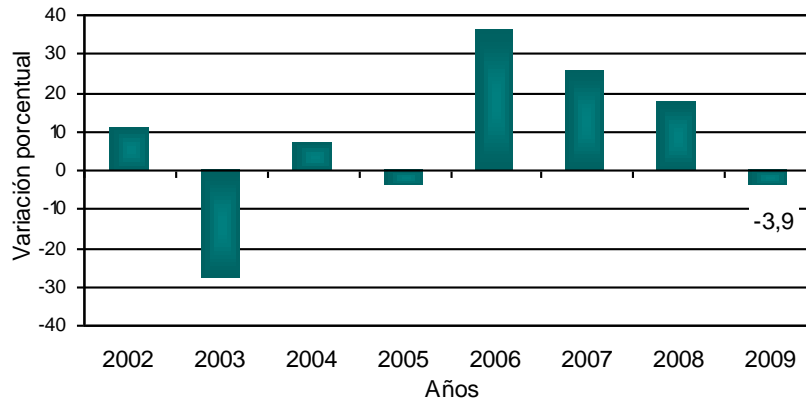
p: preliminar

\*El incremento del I trimestre del 2005 fue por los mayores desembolsos en construcción, mantenimiento, reparación y adecuación de vías urbanas.

## 2.3 Variación doce meses (II trimestre de 2008 - I trimestre de 2009 / II trimestre de 2007– I trimestre de 2008)

En los últimos doce meses hasta marzo de 2009, los pagos reales efectuados en obras civiles por parte de las entidades públicas y empresas privadas, registraron un decrecimiento de 3,9% respecto a los desembolsos realizados en el año inmediatamente anterior, cuando el indicador registró un incremento de 17,7% (gráfico 11, cuadro 3 y tabla A1 del anexo).

**Gráfico 11**  
IIOC total. Variaciones doce meses  
2002 - 2009<sup>p</sup> (I trimestre)



Fuente: DANE  
p: preliminar

El resultado de los doce meses a marzo de 2009 estuvo determinado por la disminución de los pagos efectuados en seis de los siete tipos de construcción. Carreteras, calles, caminos, puentes fue la categoría que más contribuyó a la variación total, al restar 8,2 puntos porcentuales, como consecuencia de los menores desembolsos realizados en construcción, mantenimiento, reparación y adecuación de vías interurbanas (cuadro 2 y gráfico 12).

**Cuadro 2**  
IIOC. Variación porcentual doce meses y contribución a la variación,  
según tipos de construcción  
2009<sup>p</sup> (I trimestre)

Tipos de construcción	Variación doce meses (porcentajes)	Contribución a la variación doce meses (puntos porcentuales)
<b>Total</b>	<b>-3,9</b>	<b>-3,9</b>
Carreteras, calles, caminos, puentes	-24,2	-8,2
Vías férreas, pistas de aterrizaje	-29,2	-0,7
Vías de agua, puertos, represas	-15,5	-4,6
Tuberías para el transporte a larga distancia	-8,9	-0,5
Tuberías y cables locales	-29,7	-2,2
Construcciones para la minería	86,5	12,5
Otras obras de ingeniería*	-4,8	-0,3

Fuente: DANE

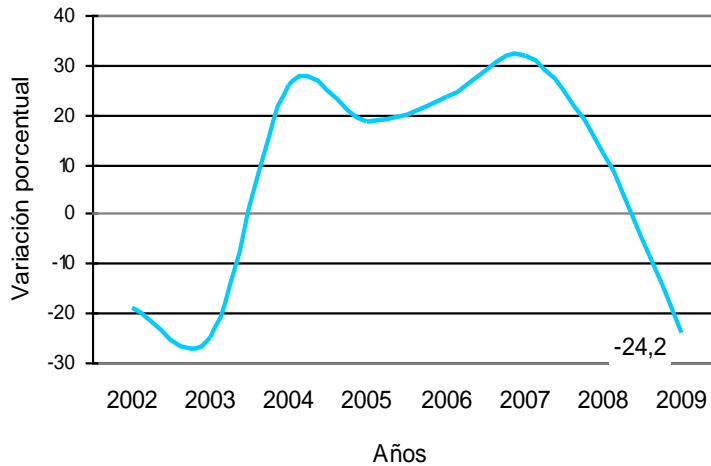
p: preliminar

\*incluye obras de urbanismo, estadios e instalaciones para el juego al aire libre, parques





**Gráfico 12**  
**IIOC. Carreteras, calles, caminos, puentes**  
**Variaciones doce meses**  
**2002 - 2009<sup>p</sup> (I trimestre)**

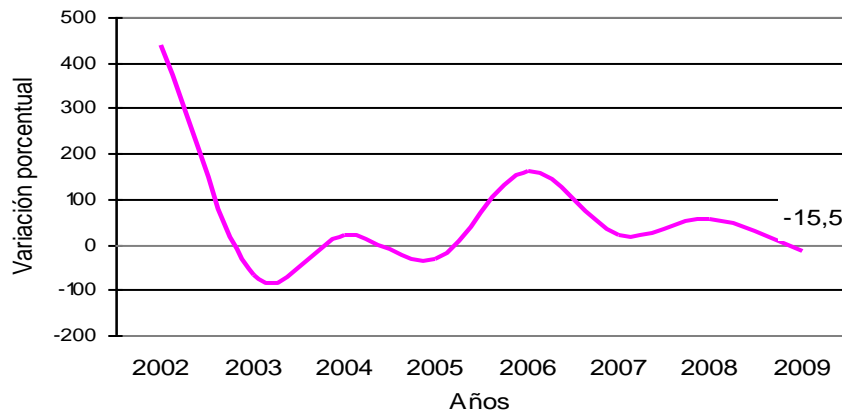


Fuente: DANE  
 p: preliminar

Los restantes seis tipos de construcción presentaron el siguiente comportamiento:

*Vías de agua, puertos, represas* disminuyó en 15,5% y restó 4,6 puntos porcentuales a la variación total de -3,9%; esto se explica por los menores desembolsos efectuados en construcción, mantenimiento, reparación y adecuación de puertos marítimos (gráfico 13).

**Gráfico 13**  
**IIOC. Vías de agua, puertos, represas**  
**Variaciones doce meses**  
**2002 - 2009<sup>p</sup> (I trimestre)**

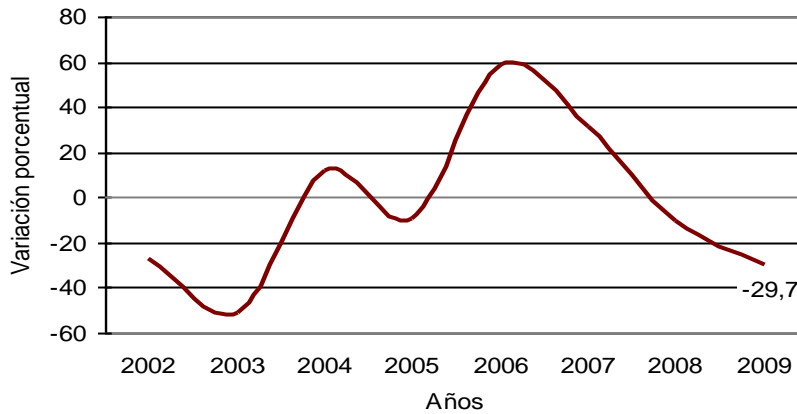


Fuente: DANE  
 p: preliminar

NOTA: La diferencia en la suma de las variables, obedece al sistema de aproximación en el nivel de dígitos trabajados en el índice.

*Tuberías y cables locales* disminuyó 29,7% y restó 2,2 puntos porcentuales a la variación total, como resultado de los menores recursos desembolsados en construcción, mantenimiento, reparación y adecuación de sistemas de alcantarillado (gráfico 14).

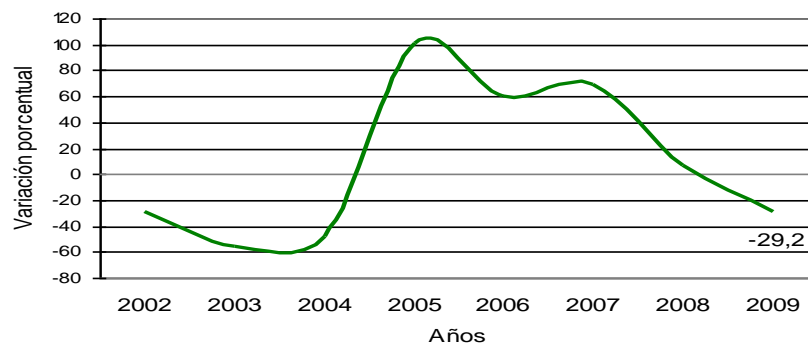
**Gráfico 14**  
**IIOC. Tuberías y cables locales**  
**Variaciones doce meses**  
**2002 - 2009<sup>p</sup> (I trimestre)**



Fuente: DANE  
 p: preliminar

*Vías férreas, pistas de aterrizaje* registró una variación negativa del 29,2% y restó 0,7 puntos porcentuales a la variación total, debido, principalmente, al menor nivel de inversión efectuado en construcción, mantenimiento, reparación y rehabilitación de vías férreas (gráfico 15).

**Gráfico 15**  
**IIOC. Vías férreas, pistas de aterrizaje**  
**Variaciones doce meses**  
**2002 - 2009<sup>p</sup> (I trimestre)**

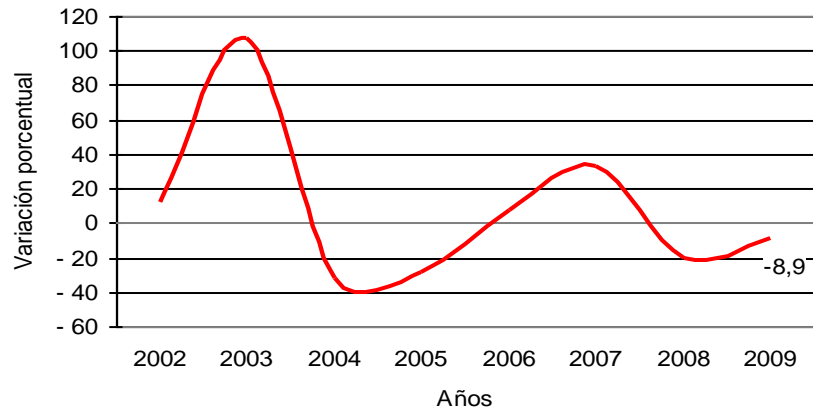


Fuente: DANE  
 p: preliminar

NOTA: La diferencia en la suma de las variables, obedece al sistema de aproximación en el nivel de dígitos trabajados en el índice.

Tuberías para el transporte a larga distancia disminuyó 8,9% y restó 0,5 puntos porcentuales a la variación total, como producto del menor nivel de inversión realizado en construcción, mantenimiento, reparación y adecuación de infraestructura de telefonía móvil (gráfico 16).

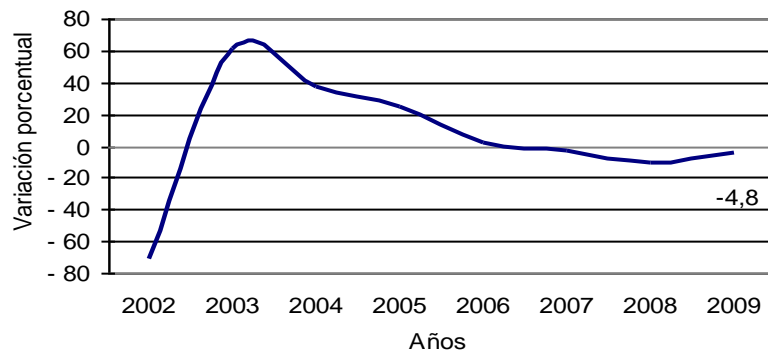
**Gráfico 16**  
IIOC. Tuberías para el transporte a larga distancia  
Variaciones doce meses  
2002 - 2009<sup>p</sup> (I trimestre)



Fuente: DANE  
p: preliminar

Otras obras de ingeniería disminuyó 4,8% y restó 0,3 puntos porcentuales a la variación total; la construcción, mantenimiento, reparación y adecuación de andenes y separadores fue la categoría que más incidió en el resultado (gráfico 17).

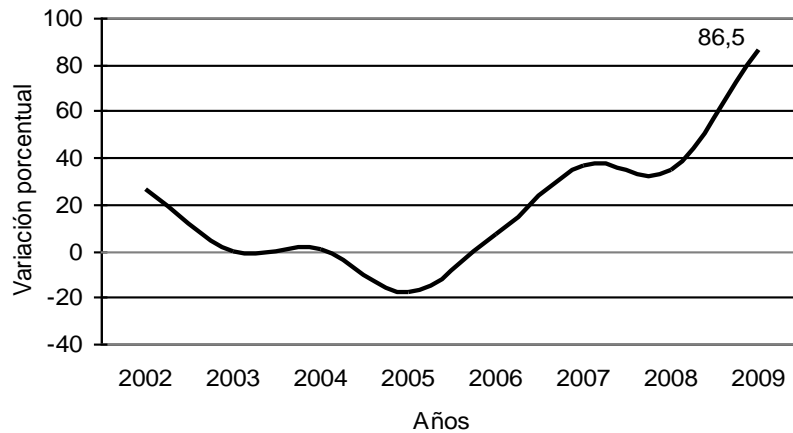
**Gráfico 17**  
IIOC. Otras obras de ingeniería  
Variaciones doce meses  
2002 - 2009<sup>p</sup> (I trimestre)



Fuente: DANE  
p: preliminar  
\*Incluye estadios y otras instalaciones deportivas para el juego al aire libre, parques, etc.

*Construcciones para la minería* registró un aumento de 86,5% y sumó 12,5 puntos porcentuales a la variación total. Este resultado obedece a los mayores desembolsos destinados a la construcción, mantenimiento, reparación y adecuación de obras para la explotación y exploración petrolífera (gráfico 18).

**Gráfico 18**  
**IIOC. Construcciones para la minería**  
**Variaciones doce meses**  
**2002 - 2009<sup>p</sup> (I trimestre)**



Fuente: DANE  
p: preliminar



**ANEXO**  
**Tabla A1**  
**Indicador de inversión en obras civiles, según tipos de construcción**  
**1999 - 2009<sup>P</sup> (I trimestre)**

Tipos de construcción	Años	Trimestres	Indicador	Índice Base: Año 1998 = 100						
				Variaciones			Contribuciones a la variación			
				Anual <sup>1</sup>	Año corrido <sup>2</sup>	12 meses <sup>3</sup>	Anual	Año corrido	12 meses	
Total nacional	1999	I	52,06	-33,55	-33,55	(-)	-33,55	-33,55	(-)	
		II	61,30	-17,24	-25,63	(-)	-17,24	-25,63	(-)	
		III	78,07	-38,83	-31,65	(-)	-38,83	-31,65	(-)	
		IV	107,50	-10,38	-25,27	-25,27	-10,38	-25,27	-25,27	
	2000	I	48,98	-5,92	-5,92	-20,83	-5,92	-5,92	-20,83	
		II	73,61	20,08	8,14	-14,62	20,08	8,14	-14,62	
		III	70,59	-9,58	0,91	-3,44	-9,58	0,91	-3,44	
		IV	124,89	16,18	6,40	6,40	16,18	6,40	6,40	
	2001	I	52,24	6,66	6,66	8,61	6,66	6,66	8,61	
		II	72,04	-2,13	1,38	3,77	-2,13	1,38	3,77	
		III	92,28	30,74	12,11	13,56	30,74	12,11	13,56	
		IV	148,75	19,10	14,86	14,86	19,10	14,86	14,86	
	2002	I	44,08	-15,63	-15,63	11,15	-15,63	-15,63	11,15	
		II	56,79	-21,17	-18,84	6,92	-21,17	-18,84	6,92	
		III	56,66	-38,60	-27,26	-10,30	-38,60	-27,26	-10,30	
		IV	85,69	-42,39	-33,42	-33,42	-42,39	-33,42	-33,42	
	2003	I	59,14	34,18	34,18	-27,68	34,18	34,18	-27,68	
		II	58,25	2,58	16,39	-24,03	2,58	16,39	-24,03	
		III	59,76	5,48	12,46	-14,18	5,48	12,46	-14,18	
		IV	126,55	47,67	24,87	24,87	47,67	24,87	24,87	
	2004	I	32,01	-45,87	-45,87	7,08	-45,87	-45,87	7,08	
		II	46,54	-20,10	-33,08	1,97	-20,10	-33,08	1,97	
		III	58,63	-1,89	-22,56	0,34	-1,89	-22,56	0,34	
		IV	110,60	-12,60	-18,41	-18,41	-12,60	-18,41	-18,41	
	2005	I	50,31	57,15	57,15	-3,79	57,15	57,15	-3,79	
		II	51,63	10,93	29,77	2,38	10,93	29,77	2,38	
		III	84,56	44,22	35,94	12,65	44,22	35,94	12,65	
		IV	156,31	41,33	38,35	38,35	41,33	38,35	38,35	
	2006	I	69,48	38,10	38,10	36,04	38,10	38,10	36,04	
		II	78,38	51,82	45,05	43,35	51,82	45,05	43,35	
		III	109,25	29,19	37,86	39,15	29,19	37,86	39,15	
		IV	182,29	16,62	28,17	28,17	16,62	28,17	28,17	
	2007	I	85,71	23,37	23,37	25,87	23,37	23,37	25,87	
		II	112,82	43,93	34,27	26,07	43,93	34,27	26,07	
		III	114,94	5,21	21,92	19,92	5,21	21,92	19,92	
		IV	234,91	28,87	24,80	24,80	28,87	24,80	24,80	
	2008	I	73,49	-14,26	-14,26	17,67	-14,26	-14,26	17,67	
		II	98,13	-13,02	-13,56	6,41	-13,02	-13,56	6,41	
		III	136,72	18,95	-1,64	9,58	18,95	-1,64	9,58	
		IV	192,46	-18,07	-8,68	-8,68	-18,07	-8,68	-8,68	
	2009	I	87,77	19,44	19,44	-3,93	19,44	19,44	-3,93	
		4001: Carreteras, calles, caminos, puentes, carreteras sobreelevadas, túneles y construcción de subterráneos	I	88,87	-0,70	-0,70	(-)	-0,20	-0,20	(-)
			II	80,56	-14,70	-7,89	(-)	-4,57	-2,32	(-)
			III	74,06	-0,13	-5,66	(-)	-0,02	-1,27	(-)
IV	152,24		7,30	-1,07	-1,07	2,10	-0,26	-0,26		
2000	I	65,70	-26,08	-26,08	-6,71	-10,85	-10,85	-1,75		
	II	91,55	13,64	-7,19	-0,50	4,37	-2,62	-0,13		
	III	120,25	62,36	13,96	11,51	14,43	4,33	3,47		
	IV	187,37	23,07	17,47	17,47	7,97	5,64	5,64		
2001	I	52,27	-20,44	-20,44	21,17	-6,68	-6,68	6,50		
	II	87,40	-4,52	-11,17	16,62	-1,37	-3,49	5,04		
	III	83,95	-30,18	-19,41	-4,36	-12,54	-6,80	-1,52		
	IV	162,89	-13,06	-16,85	-16,85	-4,78	-6,01	-6,01		
2002	I	31,89	-39,00	-39,00	-18,90	-9,51	-9,51	-6,47		
	II	57,35	-34,38	-36,11	-24,86	-10,17	-9,89	-8,48		
	III	77,60	-7,57	-25,40	-19,77	-1,68	-6,39	-5,80		
	IV	99,24	-39,07	-31,16	-31,16	-10,43	-8,04	-8,04		
2003	I	40,68	27,57	27,57	-24,93	4,86	4,86	-6,23		
	II	76,24	32,93	31,02	-12,59	8,11	6,69	-3,02		
	III	74,27	-4,29	14,60	-11,92	-1,43	3,77	-3,13		
	IV	139,04	40,10	24,11	24,11	11,32	6,43	6,43		
2004	I	55,98	37,60	37,60	25,70	6,31	6,31	6,67		
	II	67,24	-11,81	5,38	14,56	-3,77	1,31	4,01		
	III	76,08	2,44	4,24	16,49	0,74	1,12	4,44		
	IV	159,68	14,85	8,71	8,71	3,98	2,31	2,31		
2005	I	105,79	88,99	88,99	18,31	37,94	37,94	5,58		
	II	61,49	-8,55	35,76	19,77	-3,01	13,68	6,12		
	III	126,08	65,72	47,20	33,90	20,79	16,72	10,61		
	IV	223,31	39,85	43,93	43,93	14,03	15,52	15,52		
2006	I	93,39	-11,72	-11,72	23,36	-6,01	-6,01	8,75		
	II	137,28	123,26	37,90	43,92	35,79	15,16	15,92		
	III	132,02	4,70	23,63	29,35	1,71	9,06	10,91		
	IV	263,87	18,16	21,27	21,27	6,33	7,82	7,82		
2007	I	130,63	39,87	39,87	31,63	13,07	13,07	10,75		
	II	129,76	-5,48	12,88	13,14	-2,34	4,90	4,78		
	III	177,91	34,77	20,85	19,82	10,24	7,17	6,85		
	IV	331,79	25,74	22,91	22,91	9,08	7,96	7,96		
2008	I	103,69	-20,62	-20,62	11,95	-7,66	-7,66	4,25		
	II	143,73	10,77	-4,98	15,37	3,02	-1,59	5,02		
	III	125,56	-29,43	-14,90	0,37	-11,11	-5,08	0,13		
	IV	206,28	-37,83	-24,78	-24,78	-13,03	-8,48	-8,48		
2009	I	88,10	-15,04	-15,04	-24,15	-5,17	-5,17	-8,16		

NOTA: La diferencia en la suma de las variables, obedece al sistema de aproximación en el nivel de dígitos trabajados en el índice.



**Tabla A1 (continuación)**  
**Indicador de inversión en obras civiles, según tipos de construcción**  
**1999 - 2009<sup>P</sup> (I trimestre)**

Tipos de construcción	Años	Trimestres	Indicador	Variaciones			Contribuciones a la variación			
				Anual <sup>1</sup>	Año corrido <sup>2</sup>	12 meses <sup>3</sup>	Anual	Año corrido	12 meses	
4002: Vías férreas, pistas de aterrizaje	1999	I	48,56	-22,29	-22,29	(-)	-0,29	-0,29	(-)	
		II	59,56	-38,73	-32,30	(-)	-0,82	-0,54	(-)	
		III	120,38	20,20	-12,06	(-)	0,26	-0,18	(-)	
		IV	73,49	-47,57	-24,50	-24,50	-0,89	-0,39	-0,39	
	2000	I	161,32	232,18	232,18	7,43	3,49	3,49	0,12	
		II	472,35	693,10	486,07	137,51	10,84	7,46	2,14	
		III	52,28	-56,57	200,19	106,00	-1,40	3,85	2,02	
		IV	172,54	134,79	184,28	184,28	1,48	3,00	3,00	
	2001	I	111,64	-30,79	-30,79	95,01	-1,63	-1,63	2,14	
		II	230,44	-51,21	-46,02	-31,49	-5,29	-3,83	-1,36	
		III	45,58	-12,82	-43,48	-26,23	-0,15	-2,49	-1,07	
		IV	291,24	68,79	-20,92	-20,92	1,53	-0,91	-0,91	
	2002	I	10,51	-90,59	-90,59	-28,57	-3,12	-3,12	-1,16	
		II	82,89	-64,03	-72,70	-24,11	-3,30	-3,22	-0,69	
		III	57,57	26,30	-61,06	-21,06	0,21	-1,76	-0,56	
		IV	70,49	-75,80	-67,38	-67,38	-2,39	-2,02	-2,02	
	2003	I	43,57	314,59	314,59	-55,95	1,21	1,21	-1,46	
		II	101,48	22,43	55,30	-36,52	0,53	0,82	-0,74	
		III	7,14	-87,59	0,81	-49,64	-1,43	0,01	-1,15	
		IV	10,20	-85,54	-26,67	-26,67	-1,13	-0,39	-0,39	
	2004	I	11,93	-72,61	-72,61	-48,63	-0,86	-0,86	-0,77	
		II	16,83	-83,42	-80,17	-83,12	-2,34	-1,59	-1,41	
		III	43,71	511,96	-52,38	-62,88	0,99	-0,72	-0,86	
		IV	173,37	1.600,27	51,39	51,39	2,08	0,44	0,44	
	2005	I	29,51	147,32	147,32	101,46	0,88	0,88	0,77	
		II	118,67	605,22	415,24	692,33	3,52	2,45	1,94	
		III	87,09	99,22	224,63	394,29	1,19	1,91	1,99	
		IV	189,58	9,35	72,82	72,82	0,24	1,16	1,16	
	2006	I	27,23	-7,72	-7,72	60,42	-0,07	-0,07	0,96	
		II	58,61	-50,61	-42,07	-0,75	-1,87	-0,98	-0,02	
		III	130,11	49,39	-8,21	-0,76	0,82	-0,17	-0,02	
		IV	264,02	39,27	12,97	12,97	0,77	0,26	0,26	
	2007	I	261,46	860,13	860,13	69,01	5,43	5,43	1,30	
		II	86,07	46,86	304,87	104,59	0,56	2,85	1,57	
		III	147,94	13,70	129,44	87,29	0,26	1,75	1,38	
		IV	318,13	20,50	69,51	69,51	0,48	1,22	1,22	
	2008	I	206,10	-21,17	-21,17	6,17	-1,04	-1,04	0,16	
		II	53,85	-37,44	-25,20	-2,11	-0,46	-0,71	-0,05	
		III	116,71	-21,11	-23,98	-8,52	-0,44	-0,61	-0,21	
		IV	261,15	-17,91	-21,61	-21,61	-0,39	-0,52	-0,52	
	2009	I	104,77	-49,17	-49,17	-29,25	-2,22	-2,22	-0,67	
	4003: Vías de agua, puertos, represas y otras obras portuarias	1999	I	2,75	-82,91	-82,91	(-)	-3,81	-3,81	(-)
			II	25,02	-48,74	-57,22	(-)	-7,19	-5,45	(-)
			III	45,09	-83,73	-78,70	(-)	-40,69	-21,51	(-)
			IV	12,06	-79,17	-78,77	-78,77	-8,55	-17,62	-17,62
		2000	I	1,63	-40,68	-40,68	-78,33	-0,48	-0,48	-18,13
			II	28,26	12,96	7,64	-76,01	1,18	0,42	-17,10
			III	2,65	-94,13	-55,34	-65,89	-12,16	-4,71	-6,19
IV			17,64	46,28	-40,90	-40,90	1,16	-2,60	-2,60	
2001		I	55,92	3.327,10	3.327,10	24,67	24,80	24,80	1,56	
		II	87,28	208,81	379,01	87,82	17,94	20,68	5,55	
		III	158,85	5.898,60	828,14	616,70	49,51	31,21	20,47	
		IV	258,15	1.363,06	1.016,20	1.016,20	43,09	35,88	35,88	
2002		I	57,27	2,40	2,40	437,46	0,57	0,57	31,82	
		II	43,90	-49,70	-29,36	216,93	-13,47	-7,57	24,82	
		III	33,32	-79,02	-55,47	22,82	-30,43	-17,31	4,78	
		IV	11,11	-95,70	-74,01	-74,01	-37,16	-25,39	-25,39	
2003		I	87,80	53,32	53,32	-68,63	15,50	15,50	-24,14	
		II	32,24	-26,57	18,66	-68,26	-4,59	4,19	-23,15	
		III	21,55	-35,32	5,28	-61,11	-4,65	1,01	-17,53	
		IV	157,01	1.313,06	105,08	105,08	38,09	14,07	14,07	
2004		I	2,68	-96,94	-96,94	21,20	-32,20	-32,20	3,24	
		II	6,22	-80,72	-92,59	13,98	-9,99	-21,18	1,98	
		III	62,55	190,20	-49,54	49,61	15,35	-8,86	6,45	
		IV	54,46	-65,31	-57,84	-57,84	-18,13	-12,72	-12,72	
2005		I	23,70	783,47	783,47	-31,18	14,69	14,69	-5,38	
		II	41,78	572,05	635,79	-2,66	17,09	16,11	-0,42	
		III	102,89	64,49	135,65	-2,47	15,39	15,81	-0,48	
		IV	113,86	109,07	124,15	124,15	12,02	14,11	14,11	
2006		I	122,36	416,25	416,25	159,24	43,88	43,88	19,67	
		II	77,55	85,64	205,31	128,33	15,50	29,51	19,32	
		III	154,32	49,99	110,40	110,07	13,61	22,30	18,47	
		IV	127,97	12,39	70,86	70,86	2,02	13,05	13,05	
2007		I	95,12	-22,26	-22,26	19,45	-8,77	-8,77	4,58	
		II	209,61	170,29	52,43	40,89	37,69	15,86	9,80	
		III	112,38	-27,18	17,75	16,45	-8,59	5,47	4,17	
		IV	293,95	129,71	47,46	47,46	20,37	11,65	11,65	
2008		I	93,83	-1,35	-1,35	56,01	-0,34	-0,34	12,51	
		II	83,66	-60,09	-41,76	-0,54	-24,98	-14,34	-0,15	
		III	191,42	70,34	-11,55	21,61	15,39	-3,44	5,32	
		IV	179,83	-38,82	-22,83	-22,83	-10,87	-6,62	-6,62	
2009		I	145,07	54,61	54,61	-15,47	15,60	15,60	-4,58	

NOTA: La diferencia en la suma de las variables, obedece al sistema de aproximación en el nivel de dígitos trabajados en el índice.



**Tabla A1 (continuación)**  
**Indicador de inversión en obras civiles, según tipos de construcción**  
**1999 - 2009<sup>P</sup> (I trimestre)**

Tipos de construcción	Años	Trimestres	Indicador	Variaciones			Contribuciones a la variación			
				Anual <sup>1</sup>	Año corrido <sup>2</sup>	12 meses <sup>3</sup>	Anual	Año corrido	12 meses	
4004: Tuberías para el transporte a larga distancia, líneas de comunicaciones y energía	1999	I	53,10	-43,35	-43,35	(-)	-6,20	-6,20	(-)	
		II	57,87	-38,78	-41,06	(-)	-5,91	-6,06	(-)	
		III	180,75	88,05	2,58	(-)	7,92	0,31	(-)	
		IV	155,44	34,44	11,79	11,79	3,97	1,41	1,41	
	2000	I	76,89	44,81	44,81	31,05	5,46	5,46	3,57	
		II	18,85	-67,43	-13,73	33,84	-7,61	-1,61	3,62	
		III	61,75	-65,84	-46,01	-23,18	-18,21	-8,38	-3,62	
		IV	48,35	-68,90	-53,97	-53,97	-11,90	-9,64	-9,64	
	2001	I	63,69	-17,17	-17,17	-59,10	-3,22	-3,22	-11,24	
		II	46,69	147,75	15,30	-48,95	4,52	1,43	-8,20	
		III	64,68	4,74	11,16	-28,61	0,50	1,09	-3,56	
		IV	47,28	-2,21	8,02	8,02	-0,10	0,62	0,62	
	2002	I	57,08	-10,38	-10,38	11,99	-1,51	-1,51	0,86	
		II	88,31	89,12	31,71	16,72	6,90	3,36	1,38	
		III	93,77	44,99	36,62	28,21	3,77	3,54	2,21	
		IV	191,02	304,04	93,48	93,48	11,54	6,80	6,80	
	2003	I	75,13	31,63	31,63	107,78	4,89	4,89	7,78	
		II	49,94	-43,44	-13,97	59,27	-8,07	-2,41	5,33	
		III	91,78	-2,12	-9,32	42,40	-0,42	-1,69	4,74	
		IV	142,46	-25,42	-16,47	-16,47	-6,77	-3,48	-3,48	
	2004	I	18,11	-75,90	-75,90	-32,56	-11,52	-11,52	-6,75	
		II	31,49	-36,96	-60,35	-30,75	-3,79	-7,68	-5,80	
		III	40,60	-55,77	-58,41	-42,96	-10,23	-8,54	-7,96	
		IV	123,33	-13,42	-40,58	-40,58	-1,81	-5,74	-5,74	
	2005	I	20,81	14,94	14,94	-28,47	1,01	1,01	-3,72	
		II	28,62	-9,10	-0,32	-24,83	-0,74	-0,02	-3,18	
		III	47,70	17,50	7,70	-5,23	1,45	0,60	-0,55	
		IV	102,91	-16,56	-6,31	-6,31	-2,21	-0,65	-0,65	
	2006	I	52,02	149,97	149,97	6,95	7,41	7,41	0,67	
		II	61,87	116,17	130,40	23,97	7,69	7,55	2,25	
		III	75,97	59,26	95,46	32,79	3,99	5,94	2,91	
		IV	98,78	-4,02	44,29	44,29	-0,32	3,09	3,09	
	2007	I	71,10	36,69	36,69	33,07	3,28	3,28	2,52	
		II	40,25	-34,94	-2,23	8,17	-3,30	-0,20	0,66	
		III	55,74	-26,63	-11,99	-9,19	-2,21	-1,06	-0,78	
		IV	114,57	15,99	-2,41	-2,41	1,04	-0,19	-0,19	
	2008	I	35,18	-50,52	-50,52	-20,14	-5,01	-5,01	-1,63	
		II	64,80	60,99	-10,21	-5,53	2,60	-0,08	-0,39	
		III	58,77	5,44	-4,99	2,80	0,32	-0,32	0,18	
		IV	60,97	-46,78	-21,99	-21,99	-2,73	-1,35	-1,35	
2009	I	39,32	11,77	11,77	-8,90	0,67	0,67	-0,49		
	4005: Tuberías y cables locales, obras auxiliares	1999	I	99,90	-17,70	-17,70	(-)	-3,26	-3,26	(-)
			II	125,77	51,78	10,48	(-)	6,88	1,67	(-)
III			117,02	86,46	28,34	(-)	5,05	3,21	(-)	
IV			249,79	87,82	48,12	48,12	11,57	5,72	5,72	
2000	I	66,07	-33,87	-33,87	47,59	-7,72	-7,72	5,73		
	II	128,31	2,02	-13,87	33,17	0,49	-3,28	4,60		
	III	127,88	9,28	-5,96	20,26	1,65	-1,27	3,68		
	IV	163,59	-34,51	-18,00	-18,00	-9,52	-4,24	-4,24		
2001	I	81,70	23,66	23,66	-10,23	3,79	3,79	-2,30		
	II	108,01	-15,82	-2,40	-14,26	-3,27	-0,45	-3,08		
	III	126,47	-1,10	-1,88	-16,13	-0,24	-0,37	-3,64		
	IV	104,86	-35,90	-13,34	-13,34	-5,59	-2,42	-2,42		
2002	I	26,11	-68,05	-68,05	-27,13	-12,64	-12,64	-5,03		
	II	42,29	-60,85	-63,95	-37,71	-10,84	-11,59	-6,74		
	III	38,25	-69,75	-66,27	-55,92	-11,35	-11,49	-9,33		
	IV	24,67	-76,48	-68,81	-68,81	-6,40	-9,42	-9,42		
2003	I	73,20	180,42	180,42	-51,18	12,69	12,69	-6,22		
	II	46,22	9,31	74,62	-39,16	0,82	6,01	-4,08		
	III	33,33	-12,87	43,24	-16,11	-1,03	3,48	-1,32		
	IV	92,07	273,22	86,44	86,44	9,34	5,54	5,54		
2004	I	28,36	-61,26	-61,26	12,09	-9,01	-9,01	0,99		
	II	36,83	-20,32	-45,41	4,52	-1,92	-5,49	0,38		
	III	31,59	-5,21	-36,64	6,44	-0,34	-3,75	0,52		
	IV	70,30	-23,64	-31,75	-31,75	-2,04	-3,04	-3,04		
2005	I	41,51	46,38	46,38	-9,87	4,88	4,88	-0,85		
	II	49,21	33,62	39,17	1,07	3,16	3,86	0,09		
	III	62,97	99,32	58,80	18,61	6,36	4,93	1,58		
	IV	130,69	85,89	70,20	70,20	6,49	5,62	5,62		
2006	I	42,52	2,43	2,43	58,34	0,24	0,24	4,69		
	II	64,04	30,13	17,46	55,86	3,41	1,85	4,71		
	III	104,68	66,22	37,44	52,65	5,86	3,66	4,71		
	IV	168,79	29,16	33,63	33,63	2,90	3,31	3,31		
2007	I	36,93	-13,15	-13,15	31,20	-0,96	-0,96	2,92		
	II	58,69	-8,35	-10,27	22,94	-0,81	-0,88	2,10		
	III	91,21	-12,86	-11,55	4,01	-1,46	-1,13	0,39		
	IV	126,82	-24,87	-17,47	-17,47	-2,74	-1,79	-1,79		
2008	I	59,55	61,24	61,24	-10,19	3,13	3,13	-1,00		
	II	44,86	-23,56	9,19	-12,64	-1,46	0,53	-1,13		
	III	61,18	-32,93	-11,37	-17,78	-3,10	-0,81	-1,51		
	IV	74,60	-41,17	-23,42	-23,42	-2,64	-1,59	-1,59		
2009	I	55,78	-6,33	-6,33	-29,69	-0,61	-0,61	-2,21		

NOTA: La diferencia en la suma de las variables, obedece al sistema de aproximación en el nivel de dígitos trabajados en el índice.

**Tabla A1 (continuación)**  
**Indicador de inversión en obras civiles, según tipos de construcción**  
**1999 - 2009<sup>P</sup> (I trimestre)**

Tipos de construcción	Años	Trimestres	Indicador	Variaciones			Contribuciones a la variación			
				Anual <sup>1</sup>	Año corrido <sup>2</sup>	12 meses <sup>3</sup>	Anual	Año corrido	12 meses	
4006: Construcciones para la minería	1999	I	51,05	-39,74	-39,74	(-)	-6,64	-6,64	(-)	
		II	78,45	-19,26	-28,80	(-)	-3,91	-5,31	(-)	
		III	67,88	-16,02	-24,87	(-)	-1,57	-3,60	(-)	
		IV	109,02	-20,59	-23,40	-23,40	-3,64	-3,62	-3,62	
	2000	I	64,64	26,62	26,62	-12,65	4,03	4,03	-1,92	
		II	65,37	-16,67	0,40	-11,71	-3,30	0,07	-1,74	
		III	51,75	-23,76	-7,91	-13,11	-3,19	-1,26	-2,18	
		IV	100,68	-7,65	-7,82	-7,82	-1,20	-1,24	-1,24	
	2001	I	30,04	-53,52	-53,52	-22,55	-10,91	-10,91	-3,77	
		II	43,31	-33,74	-43,58	-26,43	-4,63	-7,14	-4,07	
		III	66,31	28,12	-23,16	-17,35	3,19	-3,37	-2,59	
		IV	160,09	59,02	6,13	6,13	7,35	0,84	0,84	
	2002	I	42,71	42,16	42,16	26,06	3,75	3,75	3,11	
		II	68,70	58,62	51,88	49,62	5,45	4,73	5,41	
		III	54,56	-17,71	18,84	35,67	-1,97	1,88	3,88	
		IV	151,89	-5,13	6,04	6,04	-0,85	0,77	0,77	
	2003	I	35,55	-16,77	-16,77	-0,55	-2,51	-2,51	-0,07	
		II	39,60	-42,37	-32,55	-16,64	-7,92	-5,56	-2,54	
		III	63,02	15,51	-16,75	-11,04	2,31	-2,73	-1,82	
		IV	171,79	13,10	-2,49	-2,49	3,59	-0,50	-0,50	
	2004	I	38,38	7,97	7,97	0,67	0,74	0,74	0,12	
		II	37,89	-4,29	1,51	10,47	-0,45	0,15	1,75	
		III	67,37	6,90	3,97	8,75	1,12	0,48	1,49	
		IV	136,40	-20,60	-9,65	-9,65	-4,32	-1,52	-1,52	
	2005	I	14,04	-63,42	-63,42	-18,25	-11,75	-11,75	-3,19	
		II	32,06	-15,41	-39,57	-19,68	-1,94	-5,94	-3,57	
		III	51,34	-23,79	-32,17	-25,87	-4,22	-5,20	-4,78	
		IV	170,38	24,91	-4,37	-4,37	4,75	-0,76	-0,76	
	2006	I	20,47	45,82	45,82	7,25	1,98	1,98	1,08	
		II	38,93	21,46	28,88	12,51	2,06	2,02	1,78	
		III	55,80	8,69	18,24	22,13	0,82	1,47	2,69	
		IV	248,99	46,14	35,99	35,99	7,77	4,34	4,34	
	2007	I	29,49	44,04	44,04	36,09	2,01	2,01	4,22	
		II	76,08	95,41	77,70	45,97	7,32	4,82	5,14	
		III	116,67	109,08	92,90	65,01	8,61	6,43	6,94	
		IV	249,69	0,28	29,58	29,58	0,06	3,79	3,79	
	2008	I	59,29	101,06	101,06	34,44	5,37	5,37	4,36	
		II	159,28	109,36	107,04	42,54	11,40	8,80	5,50	
		III	259,55	122,46	115,14	54,45	19,21	12,61	8,00	
		IV	402,13	61,05	86,52	86,52	10,03	11,51	11,51	
	2009	I	114,74	93,50	93,50	86,49	11,66	11,66	12,51	
		4008: Otras obras de ingeniería*	I	23,45	-78,07	-78,07	(-)	-13,17	-13,17	(-)
			II	9,09	-53,28	-74,25	(-)	-1,73	-7,61	(-)
			III	16,17	-86,21	-80,01	(-)	-9,79	-8,60	(-)
	IV		11,44	-92,68	-84,96	-84,96	-14,93	-10,50	-10,50	
	2000	I	24,11	2,81	2,81	-80,79	0,16	0,16	-8,45	
		II	79,02	769,28	216,93	-57,29	14,10	7,69	-6,00	
		III	75,01	363,80	265,69	-7,54	9,31	8,35	-0,61	
IV		256,70	2.143,34	622,86	622,86	28,19	15,49	15,49		
2001	I	26,18	8,58	8,58	618,42	0,52	0,52	15,71		
	II	19,35	-75,52	-55,86	188,52	-10,02	-5,81	9,88		
	III	20,58	-72,56	-62,89	70,28	-9,53	-7,17	5,47		
	IV	30,32	-88,19	-77,82	-77,82	-22,40	-13,15	-13,15		
2002	I	55,04	110,24	110,24	-71,32	6,83	6,83	-11,98		
	II	44,19	128,39	117,95	-60,20	4,26	5,34	-8,78		
	III	41,91	103,62	113,49	-46,88	2,86	4,28	-5,48		
	IV	70,04	130,98	118,99	118,99	3,30	3,88	3,88		
2003	I	46,24	-15,98	-15,98	61,53	-2,47	-2,47	2,67		
	II	107,16	142,52	54,60	76,75	13,70	6,64	4,16		
	III	97,56	132,78	77,82	87,22	12,14	8,61	6,03		
	IV	23,07	-67,06	29,77	29,77	-6,77	3,19	3,19		
2004	I	49,45	6,93	6,93	36,99	0,67	0,67	3,58		
	II	117,30	9,46	8,70	8,30	2,15	1,40	1,05		
	III	51,57	-47,14	-13,01	-24,80	-9,51	-2,28	-3,74		
	IV	101,41	339,58	16,67	16,67	7,65	1,86	1,86		
2005	I	74,04	49,74	49,74	24,20	9,49	9,49	3,00		
	II	90,33	-22,99	-1,43	10,43	-7,16	-0,37	1,40		
	III	67,05	30,02	6,00	37,88	3,26	1,18	4,28		
	IV	155,33	53,17	20,96	20,96	6,02	3,34	3,34		
2006	I	36,09	-51,26	-51,26	1,30	-9,32	-9,32	0,21		
	II	45,34	-49,81	-50,46	-4,27	-10,77	-10,05	-0,62		
	III	83,39	24,36	-28,78	-3,81	2,39	-4,41	-0,53		
	IV	119,32	-23,18	-26,53	-26,53	-2,85	-3,70	-3,70		
2007	I	88,45	145,10	145,10	-3,53	9,31	9,31	-0,42		
	II	75,79	67,17	101,71	20,78	4,80	6,92	2,01		
	III	68,86	-17,42	41,43	10,08	-1,64	3,28	0,96		
	IV	127,74	7,06	27,00	27,00	0,57	2,16	2,16		
2008	I	27,95	-68,40	-68,40	-10,74	-8,72	-8,72	-0,98		
	II	47,09	-37,87	-54,31	-25,97	-3,14	-5,55	-2,40		
	III	56,63	-17,76	-43,52	-26,39	-1,31	-4,00	-2,32		
	IV	157,31	23,15	-19,92	-19,92	1,56	-1,62	-1,62		
2009	I	25,03	-10,46	-10,46	-4,76	-0,49	-0,49	-0,33		

Fuente: DANE

p: Existe una preliminariedad de un año en los resultados

<sup>1</sup> Anual = (trimestre i año (t) / trimestre i año (t-1) - 1)\*100<sup>2</sup> Año corrido = (sumatoria en lo corrido del año t / sumatoria en lo corrido del año (t-1) - 1)\*100<sup>3</sup> 12 meses = (sumatoria de los trimestres, i-3 hasta i / sumatoria de los trimestres i-7 hasta i-4) - 1)\*100

\* Incluye estadios y otras instalaciones deportivas para el juego al aire libre, parques, etc.

- No existen datos

NOTA: La diferencia en la suma de las variables, obedece al sistema de aproximación en el nivel de dígitos trabajados en el índice.





## FICHA METODOLÓGICA

**Objetivo:** conocer la evolución de la inversión realizada en obras de infraestructura en el país a partir de los pagos efectuados por las entidades públicas (contenidos en las ejecuciones presupuestales) y las empresas privadas (reportados en los informes financieros de ejecución de inversión) a los constructores.

**Unidad estadística:** la empresa o entidad pública o privada que dedica recursos para la ejecución de proyectos de inversión en obras civiles.

**Periodicidad:** indicador de carácter continuo y elaborado trimestralmente.

**Tipo de investigación:** encuesta por muestreo intencional, focalizado a las entidades con mayores niveles de inversión.

**Metodología de cálculo:** índice de tipo Laspeyres.

**Universo:** totalidad de las instituciones públicas que ejecutan inversión en proyectos de infraestructura con mayor nivel de inversión (superior a \$25 000 millones). Representan el 90% del total invertido. Para las empresas privadas, las más grandes por nivel de activos fijos y gastos de inversión.

**Fuentes:** principales empresas que desarrollan proyectos de infraestructura.

**Cobertura:** nacional.

**Tipos de construcción:** los tipos de construcción según Clasificación de Bienes y Servicios adaptada para las Cuentas Nacionales de Colombia, basada en la correlativa que se hizo con la Clasificación Central de Productos –CPC–, versión provisional de Naciones Unidas, son:

- Carreteras, calles, caminos, puentes, carreteras sobreelevadas, túneles y construcción de subterráneos, otras vías de circulación de vehículos y peatones, barreras de seguridad y áreas de estacionamiento pavimentadas, entradas a garajes, pasos superiores e inferiores para vehículos o peatones y carriles de bicicletas.
- Vías férreas y pistas de aterrizaje, red férrea para trenes de largo recorrido y cercanías, tranvías urbanos o subterráneos, sistemas de transporte metro y helipuertos.
- Vías de agua, puertos, represas y otras obras portuarias (embalses, acueductos, canales y diques).
- Tuberías para el transporte a larga distancia, líneas de comunicaciones y energía, poliductos, gasoductos, cables submarinos de fibra óptica, líneas de transmisión de televisión, radio, telégrafo, teléfono, cables de alta tensión.
- Tuberías y cables locales, obras auxiliares, redes urbanas de gas, acueducto, alcantarillado, teléfonos y energía (baja tensión).
- Construcción para la minería (minas e instalaciones, pozos de extracción y torres, túneles y galerías en actividades mineras, centrales de generación eléctrica, hidroeléctricas, termoeléctricas, subestaciones eléctricas).
- Otras obras de ingeniería (instalaciones deportivas al aire libre, campos de fútbol, béisbol, atletismo, pistas de automovilismo o ciclismo, pistas de patinaje, hockey, hipódromos, piscinas, canchas de tenis, golf, parques, construcciones agropecuarias, entre otras).

**Variaciones analizadas:**

**Anual:** (trimestre i año (t) / trimestre i año (t - 1) - 1)\*100

**Año corrido:** (sumatoria en lo corrido del año t / sumatoria en lo corrido del año (t-1) - 1)\*100

**12 meses:**(sumatoria de los trimestres, i-3 hasta i / sumatoria de los trimestres i-7 hasta i-4) - 1)\*100

Departamento Administrativo Nacional de Estadística - DANE -  
Bogotá, D.C. - Colombia, 12 de junio de 2009