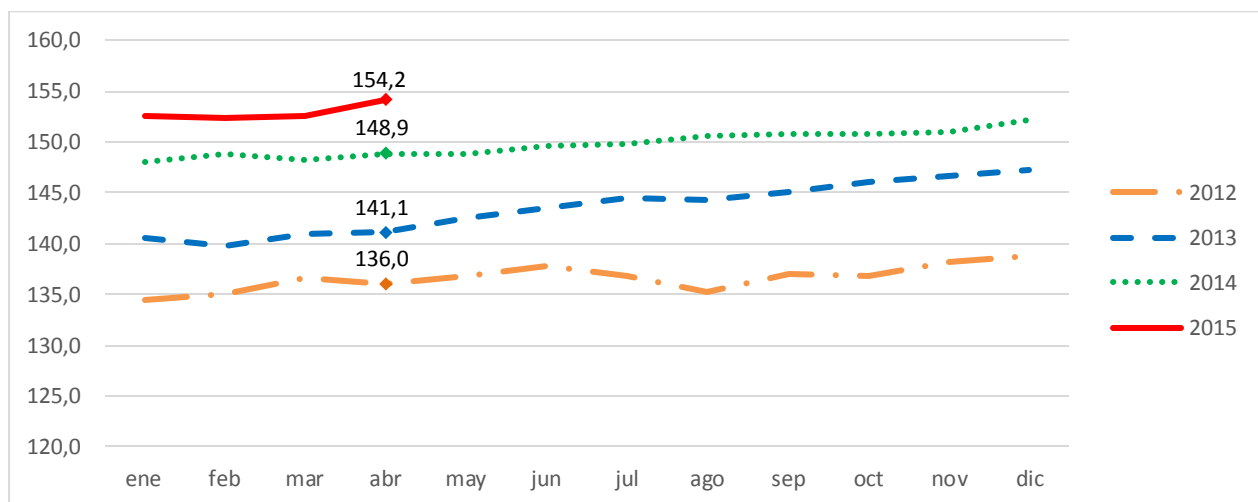


Indicador de Seguimiento a la Economía (ISE)

Abril de 2015

Índice del Indicador de Seguimiento a la Economía
Serie desestacionalizada
2012 - 2015 (Abril)



El Indicador de Seguimiento a la Economía para el mes de abril de 2015 se ubicó en 154,2 para la serie desestacionalizada, presentando un crecimiento de 3,6% con respecto al mismo periodo de 2014.



GP 011-1



SC 1081-1



CO-SC 1081-1

Director
Mauricio Perfetti del Corral

Subdirector
Diego Silva Ardila

Director de Síntesis y Cuentas Nacionales
Juan Francisco Martínez R.

INTRODUCCIÓN

El Indicador de Seguimiento a la Economía (ISE)¹ es un índice sintético cuyo fin es proporcionar una medida de la evolución de la actividad económica en el corto plazo, el cual se ajusta a la metodología utilizada en las cuentas nacionales trimestrales; compuesto por un conjunto heterogéneo de indicadores mensuales representativos de cada actividad económica.

El ISE permite identificar la estacionalidad, la tendencia y el ciclo de la dinámica productiva a lo largo del tiempo en el análisis coherente y comparativo a partir de las siguientes series de información:

- Serie original: serie generada a partir de la información básica y el proceso de síntesis, a la cual no se le ha eliminado el efecto estacional.
- Serie desestacionalizada: aquella a la que se le han eliminado los componentes estacionales y efecto día calendario. Permitiendo comparar evoluciones entre períodos sucesivos, libre de los efectos que se repiten con alguna periodicidad en el año.
- Tendencia-Ciclo: esta serie permite comparar evoluciones entre períodos de mediano plazo o superiores a un año.

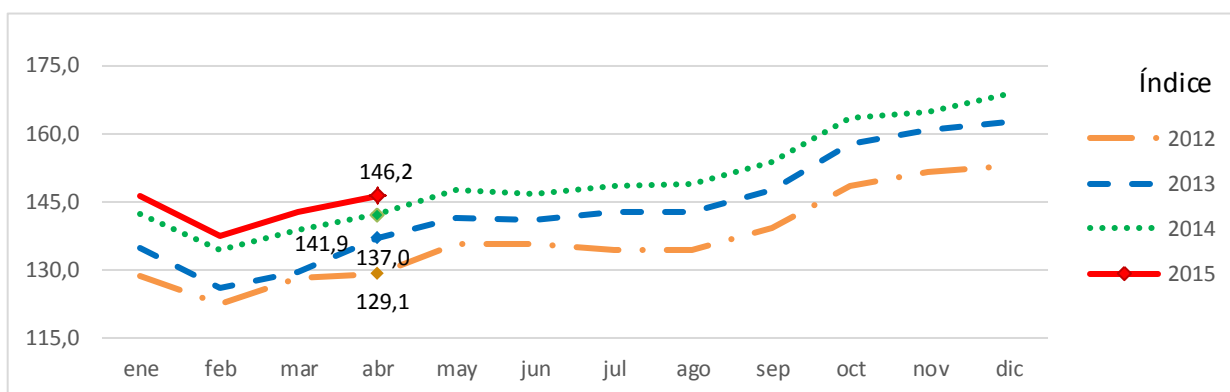
¹ No es un PIB mensual porque no mide el valor agregado generado en cada periodo de tiempo, ni los impuestos asociados a la actividad productiva. No es una proyección del Producto Interno Bruto, ni usa su metodología de cálculo.

1. RESULTADOS DEL INDICADOR DE SEGUIMIENTO A LA ECONOMÍA

1.1. COMPORTAMIENTO ANUAL

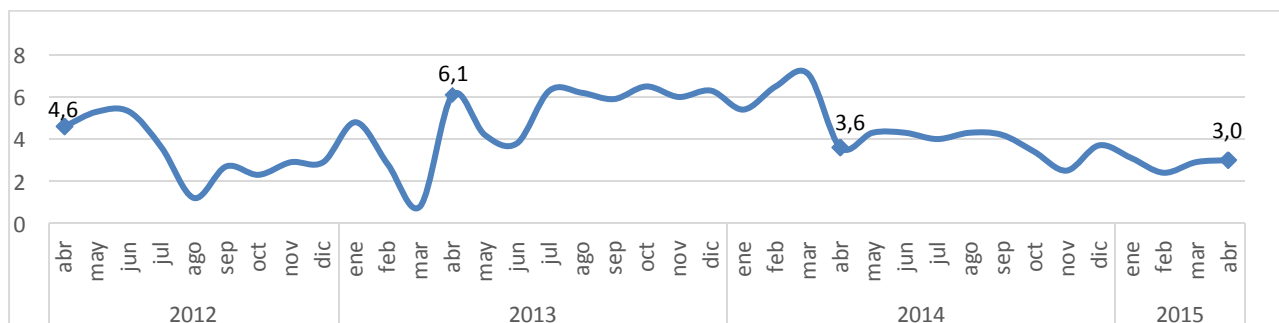
Para el mes de abril de 2015 el Indicador de Seguimiento a la Economía en su serie original se ubicó en 146,2, lo que representó un crecimiento de 3,0% respecto al mes de abril de 2014 (141,9).

Gráfico 1
Índice del Indicador de Seguimiento a la Economía – ISE Serie original 2012 - 2015 (abril)



Fuente DANE - Dirección de Síntesis y Cuentas Nacionales

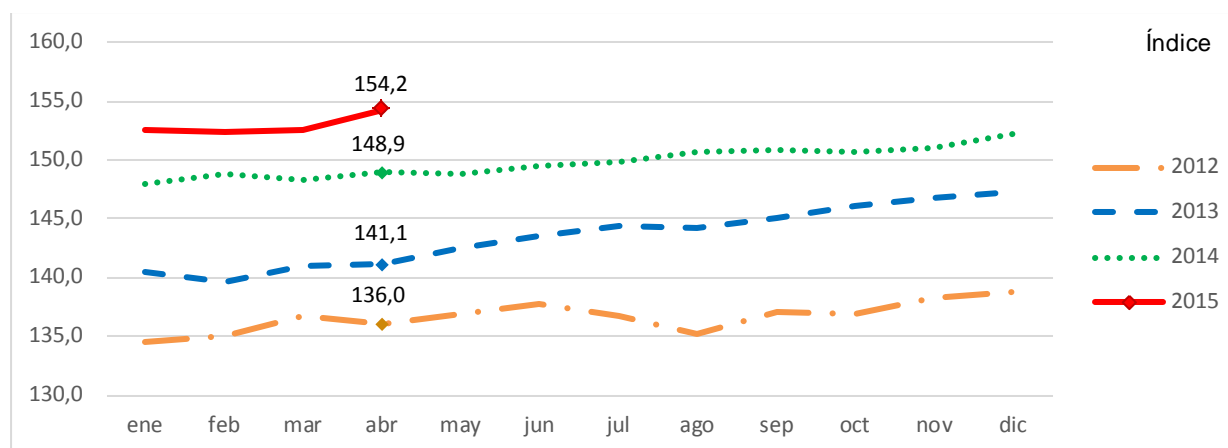
Gráfico 2
Variación anual de la serie original del índice del Indicador de Seguimiento a la Economía – ISE Abril 2012 - abril 2015



Fuente DANE - Dirección de Síntesis y Cuentas Nacionales

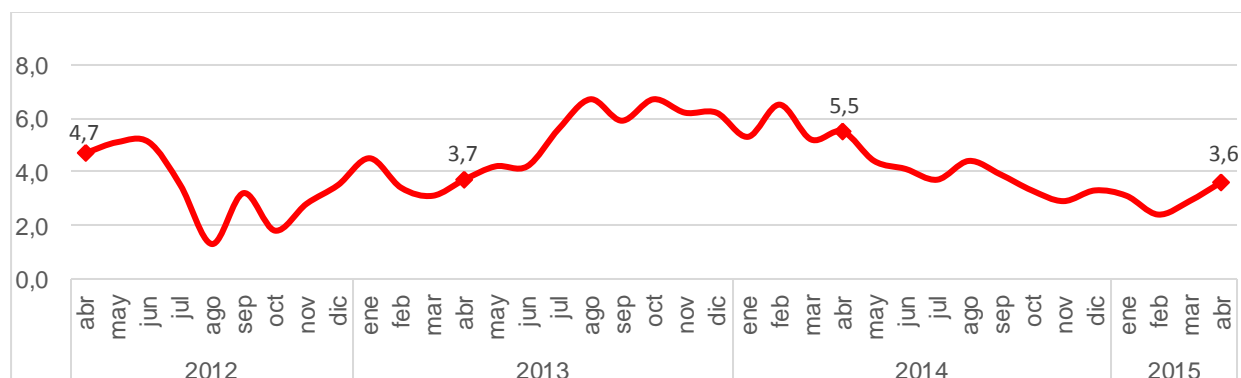
Para el mes de abril de 2015 el Indicador de Seguimiento a la Economía en su serie desestacionalizada se ubicó en 154,2, lo que representó un crecimiento de 3,6% respecto al mes de abril de 2014 (148,9).

Gráfica 3
Índice del Indicador de Seguimiento a la Economía – ISE Serie desestacionalizada 2012 - 2015 (abril)



Fuente DANE - Dirección de Síntesis y Cuentas Nacionales

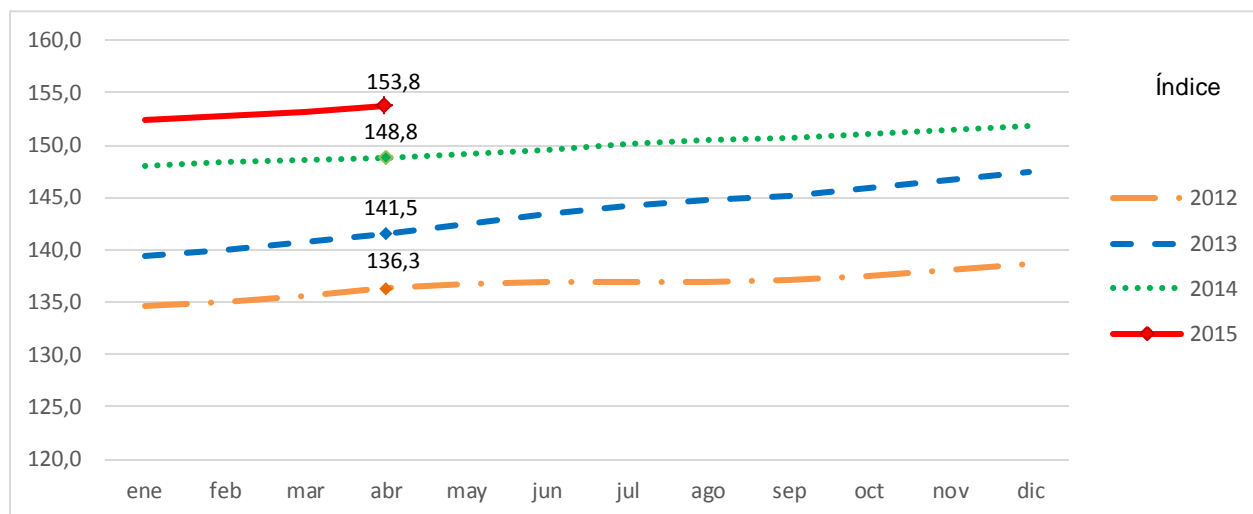
Gráfica 4
Variación anual de la serie desestacionalizada del índice del Indicador de Seguimiento a la Economía – ISE
Abril 2012 - abril 2015



Fuente DANE - Dirección de Síntesis y Cuentas Nacionales

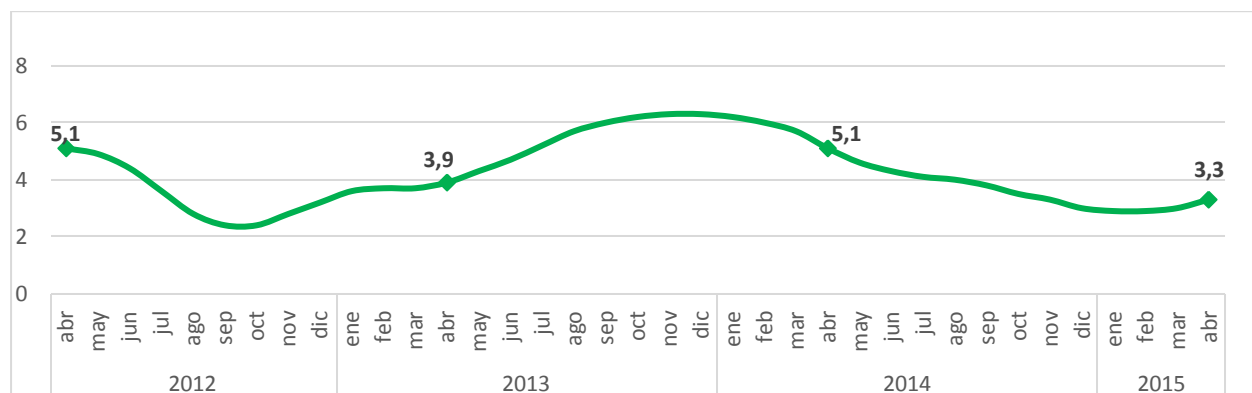
Para el mes de abril de 2015 el Indicador de Seguimiento a la Economía en su serie tendencia ciclo se ubicó en 153,8, lo que representó un crecimiento de 3,3% respecto al mes de abril de 2014 (148,8).

Gráfico 5
Índice del Indicador de Seguimiento a la Economía – ISE Serie tendencia-ciclo
2012 - 2015 (abril)



Fuente DANE - Dirección de Síntesis y Cuentas Nacionales

Gráfico 6
Variación anual de la serie tendencia ciclo del índice del Indicador de Seguimiento a la Economía – ISE
Abril 2012 - abril 2015

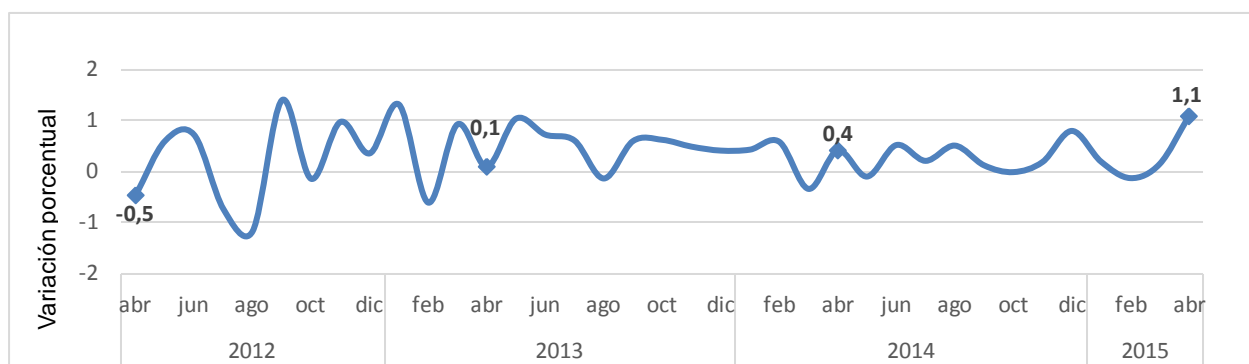


Fuente DANE - Dirección de Síntesis y Cuentas Nacionales

1.2. COMPORTAMIENTO MENSUAL

Respecto al mes inmediatamente anterior (marzo de 2015), el Indicador de Seguimiento a la Economía en su serie desestacionalizada presentó un crecimiento de 1,1%.

Gráfico 7
Variación mensual de la serie desestacionalizada del índice del Indicador de Seguimiento a la Economía – ISE
Abril 2012 - abril 2015

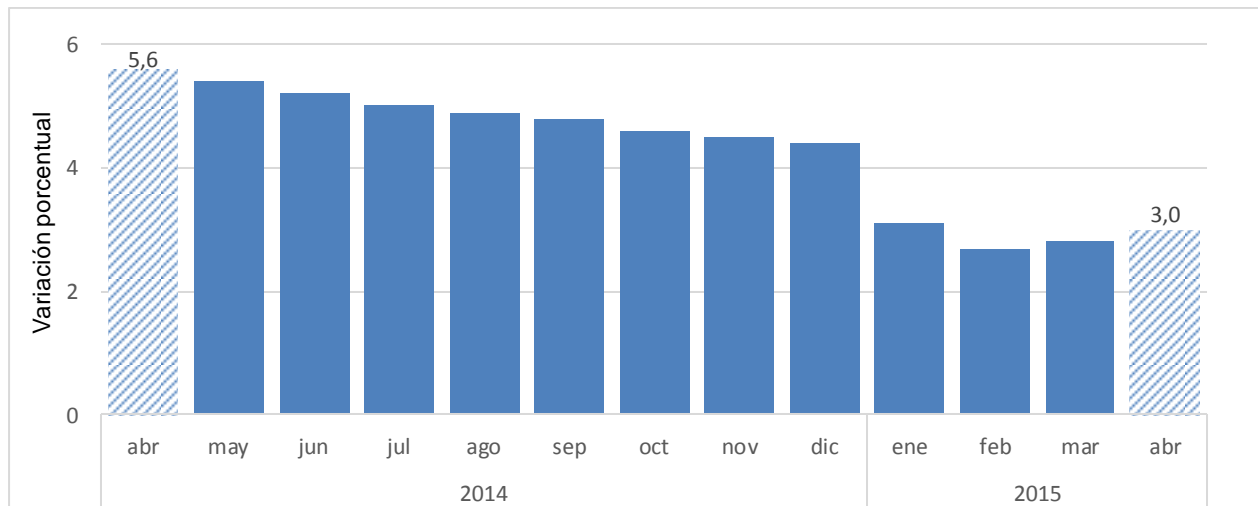


Fuente DANE - Dirección de Síntesis y Cuentas Nacionales

1.3 COMPORTAMIENTO AÑO CORRIDO (enero - abril)

Para el periodo comprendido entre enero y abril de 2015, el Indicador de Seguimiento a la Economía registró un crecimiento acumulado de 2,9% en su serie original, respecto al dato acumulado en el año 2014 de 5,6%. La serie desestacionalizada tuvo un crecimiento de 3,0%, respecto al dato acumulado en el año anterior de 5,6%. En su serie tendencia ciclo creció 3,0%, respecto al acumulado de 5,8% del año anterior.

Gráfico 8
Indicador de Seguimiento a la Economía - ISE
Variación año corrido serie desestacionalizada
Abril 2014 / abril 2015



Fuente DANE - Dirección de Síntesis y Cuentas Nacionales

Cuadro 1
Serie Indicador de Seguimiento a la Economía - ISE
Abril 2013 - abril 2015

Índice base 2005 = 100

Periodo	Original			Desestacionalizada				Tendencia - ciclo			
	Índice	Variación (%)		Índice	Variación (%)			Índice	Variación (%)		
		Anual	Año corrido		Anual	Mensual	Año corrido		Anual	Mensual	Año corrido
2013 - abril	137,0	6,1	3,6	141,1	3,7	0,1	3,7	141,5	3,9	0,6	3,7
Mayo	141,4	4,2	3,7	142,5	4,2	1,0	3,8	142,5	4,3	0,7	3,8
Junio	140,7	3,8	3,7	143,6	4,2	0,7	3,9	143,4	4,7	0,6	4,0
Julio	142,6	6,3	4,1	144,4	5,6	0,6	4,1	144,1	5,2	0,5	4,1
Agosto	142,7	6,2	4,4	144,2	6,7	-0,1	4,4	144,7	5,7	0,4	4,3
Septiembre	147,3	5,9	4,6	145,1	5,9	0,6	4,6	145,2	6,0	0,4	4,5
Octubre	157,8	6,5	4,8	146,0	6,7	0,6	4,8	145,9	6,2	0,5	4,7
Noviembre	160,5	6,0	4,9	146,7	6,2	0,5	4,9	146,7	6,3	0,5	4,8
Diciembre	162,6	6,3	5,0	147,3	6,2	0,4	5,0	147,5	6,3	0,5	5,0
2014 - enero	141,9	5,4	5,4	147,9	5,3	0,4	5,3	148,0	6,2	0,4	6,2
Febrero	134,1	6,5	5,9	148,8	6,5	0,6	5,9	148,4	6,0	0,3	6,1
Marzo	138,4	7,1	6,3	148,3	5,2	-0,3	5,7	148,7	5,7	0,2	6,0
Abril	141,9	3,6	5,6	148,9	5,5	0,4	5,6	148,8	5,1	0,1	5,8
Mayo	147,5	4,3	5,4	148,8	4,4	-0,1	5,4	149,1	4,6	0,2	5,5
Junio	146,7	4,3	5,2	149,5	4,1	0,5	5,2	149,5	4,3	0,3	5,3
Julio	148,3	4,0	5,0	149,8	3,7	0,2	5,0	150,0	4,1	0,3	5,1
Agosto	148,8	4,3	4,9	150,6	4,4	0,5	4,9	150,4	4,0	0,3	5,0
Septiembre	153,6	4,2	4,8	150,8	3,9	0,1	4,8	150,7	3,8	0,2	4,9
Octubre	163,2	3,4	4,7	150,8	3,3	0,0	4,6	151,1	3,5	0,2	4,7
Noviembre	164,5	2,5	4,4	151,0	2,9	0,2	4,5	151,5	3,3	0,3	4,6
Diciembre	168,5	3,7	4,4	152,2	3,3	0,8	4,4	151,9	3,0	0,3	4,5
2015 - enero	146,3	3,1	3,1	152,5	3,1	0,2	3,1	152,3	2,9	0,3	2,9
Febrero	137,3	2,4	2,7	152,3	2,4	-0,1	2,7	152,7	2,9	0,2	2,9
Marzo	142,4	2,9	2,8	152,5	2,9	0,1	2,8	153,2	3,0	0,3	2,9
Abril	146,2	3,0	2,9	154,2	3,6	1,1	3,0	153,8	3,3	0,4	3,0

Fuente DANE - Dirección de Síntesis y Cuentas Nacionales

FICHA METODOLÓGICA

CRITERIO	DESCRIPCIÓN
NOMBRE DE OPERACIÓN ESTADÍSTICA	Indicador de seguimiento a la Economía
SIGLA DE LA OPERACION ESTADÍSTICA	ISE
ANTECEDENTES	En el corto plazo se producen cambios en el ritmo de crecimiento de la economía que es necesario conocer en forma oportuna. Consciente de esta necesidad, el DANE desde agosto de 1997, publica regularmente los resultados de las cuentas trimestrales. Desde el año 2012 trabaja en el diseño de un indicador mensual complementario de estos resultados que brinde mayor oportunidad a los usuarios.
OBJETIVO GENERAL	Contar con un indicador mensual de la actividad económica que combine la disponibilidad de información con frecuencia mensual, así como la fortaleza estructura de las Cuentas Nacionales.
ALCANCE TEMÁTICO	Ámbito Económico Nacional
FUENTE DE DATOS (Tipo de operación)	Estadística derivada. La información básica puede provenir de fuentes internas, como investigaciones de otras dependencias del DANE, o de fuentes externas como gremios, ministerios, superintendencias y diferentes empresas tanto públicas como privadas.
PARÁMETROS A ESTIMAR O CALCULAR	Evolución mensual de la actividad económica del país
NOMENCLATURAS Y CLASIFICACIONES	El Indicador de Seguimiento a la Economía ISE usa la clasificación de ramas de actividad, basado en la homologación con la Clasificación Central de Productos (CPC-1.0) y la Clasificación Industrial Internacional Uniforme (CIIU-3), adaptadas para Colombia, compatible con la utilizada en las Cuentas Trimestrales.
UNIVERSO DE ESTUDIO	Economía Nacional
POBLACION OBJETIVO	Unidades Institucionales Residentes
UNIDADES ESTADÍSTICAS DE OBSERVACIÓN, MUESTREO Y ANÁLISIS	Ramas de actividad y productos
COBERTURA GEOGRÁFICA	Nacional
PERIODO DE REFERENCIA	Mes
DESAGREGACION DE RESULTADOS	Total y nueve grandes ramas de actividad económica nacional
FRECUENCIA DE ENTREGA DE RESULTADOS	12 entregas en el año, 1 por mes a nivel total. Las entregas de los meses de referencia de marzo, junio septiembre y diciembre presentan resultados del total y nueve grandes ramas de actividad.
AÑOS Y PERIODOS DISPONIBLES	Serie a partir de enero de 2000 a la fecha.
MEDIOS DE DIFUSIÓN	Página WEB del DANE: boletín técnico de resultados, comunicado de prensa y anexos

Si requiere información adicional, contáctenos a través del correo contacto@dane.gov.co.

*Departamento Administrativo Nacional de Estadística (DANE)
 Bogotá, D.C. – Colombia*

www.dane.gov.co