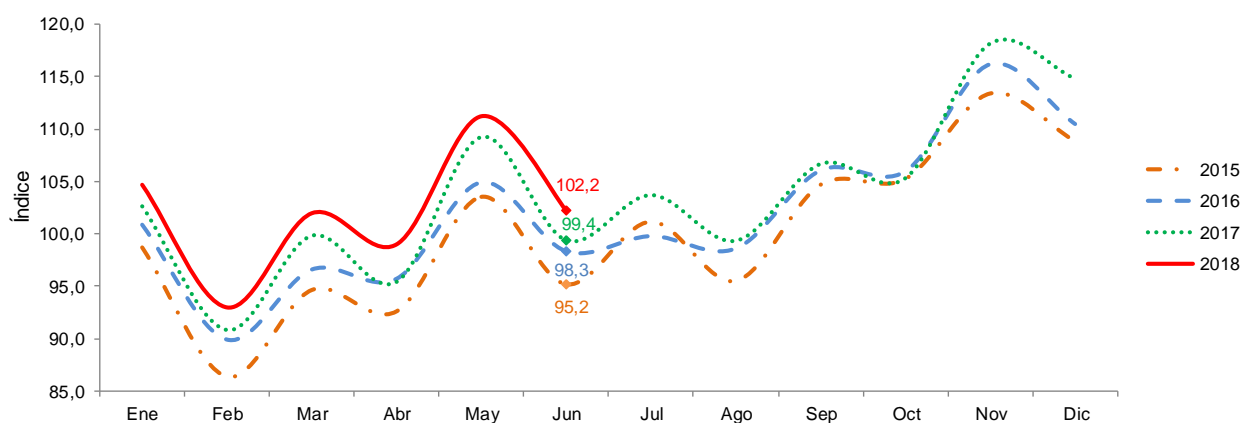


Indicador de seguimiento a la economía (ISE)

Junio de 2018^{Pr}

Gráfico 1. Índice del indicador de seguimiento a la economía (ISE)
Serie original.
2015 - 2018 (junio^{Pr})



Fuente: DANE, DSCN
Pr: cifras preliminares

- Introducción
- Resultados del indicador de seguimiento a la economía

INTRODUCCIÓN

El indicador de seguimiento a la economía (ISE) es un índice sintético, cuyo fin es proporcionar una medida de la evolución de la actividad económica en el corto plazo; está compuesto por un conjunto heterogéneo de indicadores mensuales representativos de cada actividad económica.

El ISE permite identificar la estacionalidad, la tendencia y el ciclo de la dinámica productiva a lo largo del tiempo, a través de un análisis coherente y comparativo a partir de las siguientes series de información:

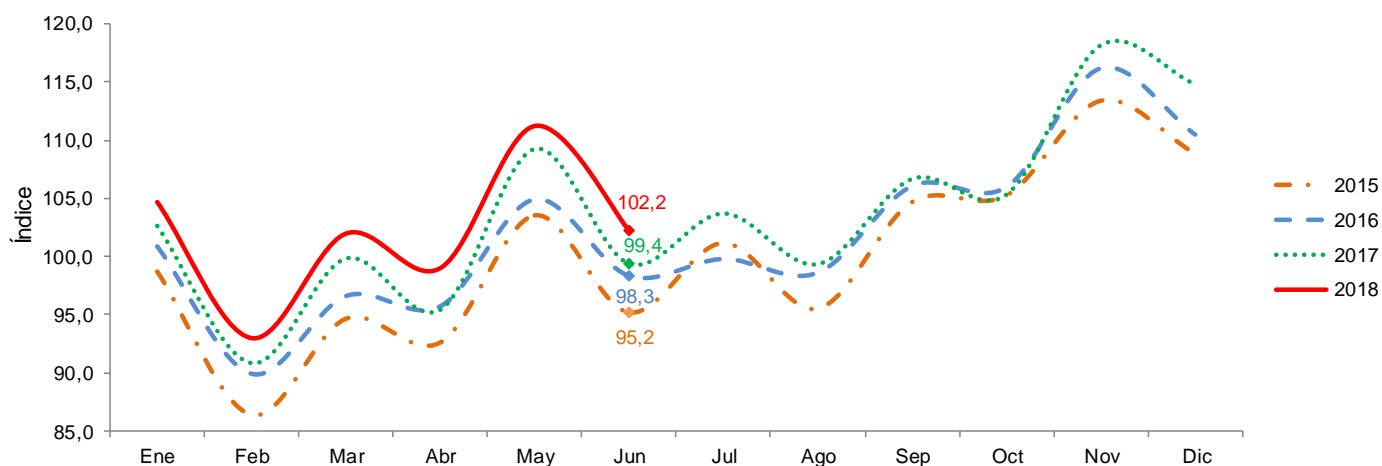
- Serie original: serie generada a partir de la información básica y el proceso de síntesis, a la cual no se le ha eliminado el efecto estacional.
- Serie corregida de efecto estacional y calendario: aquella a la cual se le han eliminado los componentes estacionales y efecto día calendario; permitiendo comparar evoluciones entre períodos sucesivos, libre de los efectos que se repiten con alguna periodicidad en el año.
- Tendencia-Ciclo: esta serie permite comparar evoluciones entre períodos de mediano plazo o superiores a un año.

1. RESULTADOS DEL INDICADOR DE SEGUIMIENTO A LA ECONOMÍA

1.1 Comportamiento anual

Para el mes de junio de 2018 el ISE en su serie original se ubicó en 102,2 lo que representó un crecimiento de 2,9% respecto al mes de junio de 2017 (99,4).

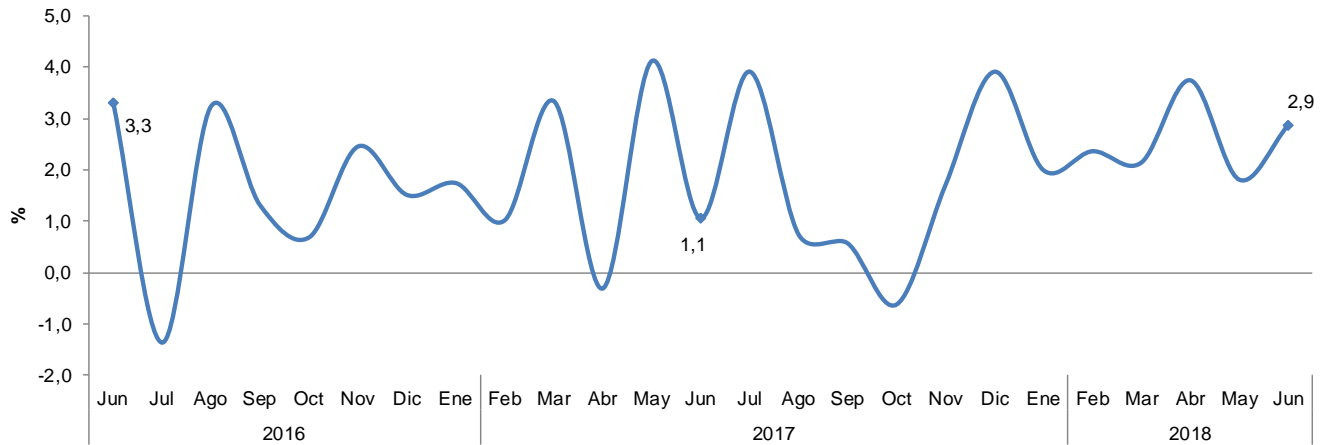
Gráfico 2. Índice del indicador de seguimiento a la economía (ISE)
Serie original.
2015 - 2018 (junio^{Pr})



Fuente: DANE, DSCN.
Pr: cifras preliminares

Indicador de seguimiento a la economía (ISE) Junio 2018

Gráfico 3. Tasa de crecimiento anual del índice del indicador de seguimiento a la economía (ISE)
Serie original
Junio 2016 - junio 2018^{Pr}

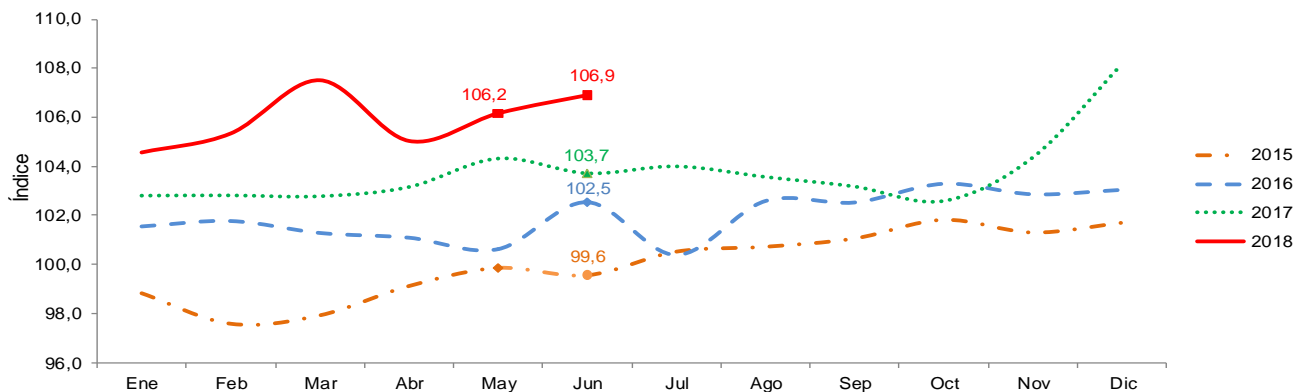


Fuente: DANE, DSCN
Pr: cifras preliminares

1.2 Comportamiento mensual

Para el mes de junio de 2018, el ISE en su serie corregida de efecto estacional y calendario se ubicó en 106,9 lo que representó un crecimiento de 0,7% respecto al mes de mayo de 2018 (106,2).

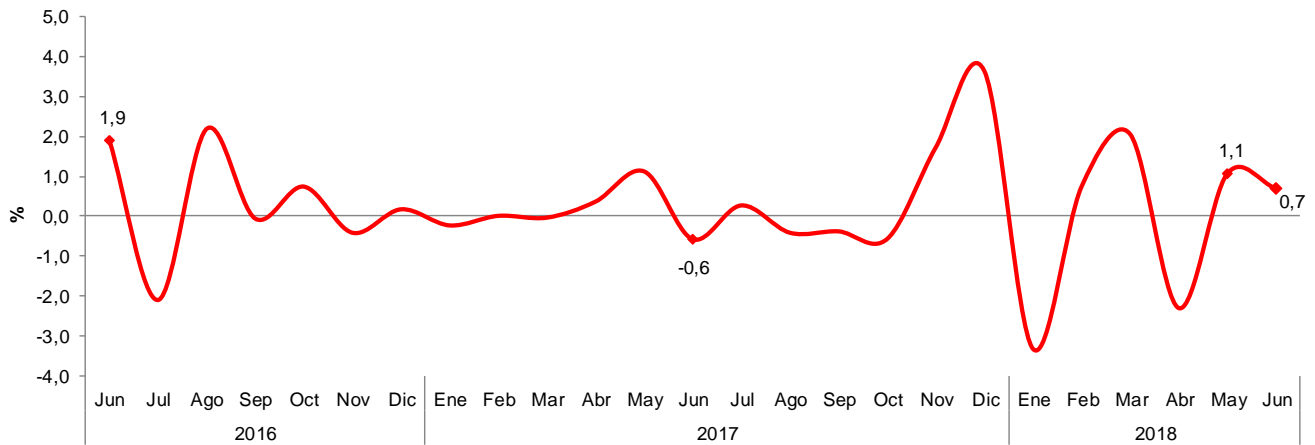
Gráfico 4. Índice del indicador de seguimiento a la economía (ISE)
Serie corregida de efecto estacional y calendario
2015 - 2018 (junio^{Pr})



Fuente: DANE – DSCN
Pr: cifras preliminares

Indicador de seguimiento a la economía (ISE) Junio 2018

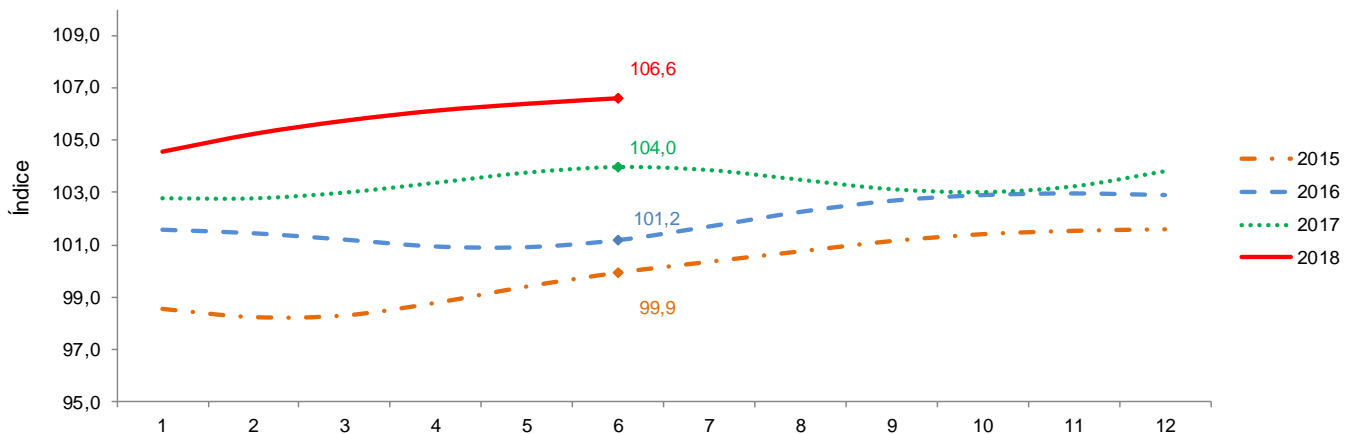
Gráfico 5. Tasa de crecimiento mensual del índice del indicador de seguimiento a la economía (ISE)
Serie corregida de efecto estacional y calendario
Junio 2016 - junio 2018^{Pr}



Fuente: DANE, DSCN
Pr: cifras preliminares

Para el mes de junio de 2018, la serie tendencia-ciclo del ISE se ubicó en 106,6 lo que representó un crecimiento de 0,2% respecto al mes de mayo de 2018 (106,4). (Ver gráfico 7).

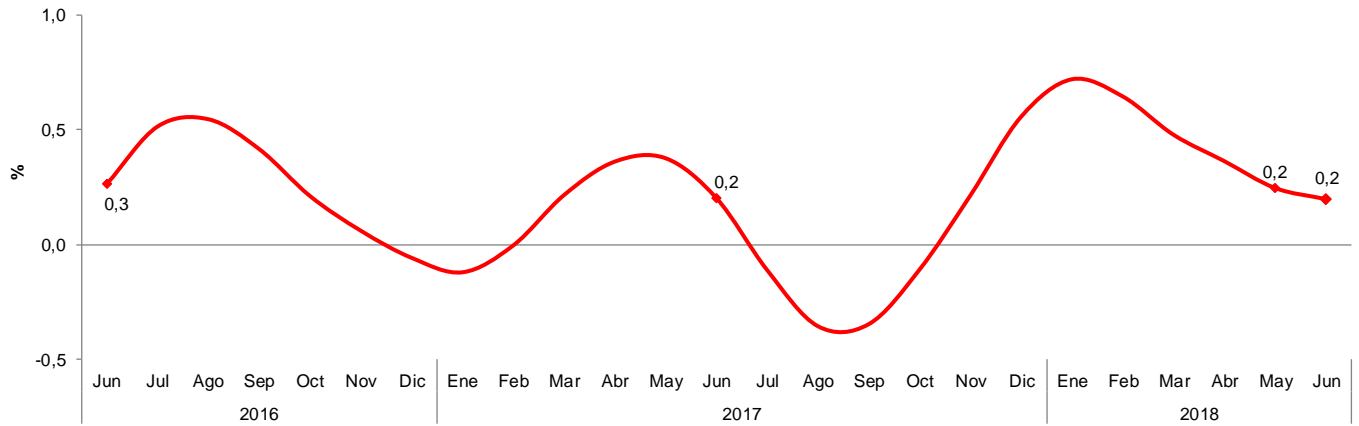
Gráfico 6. Índice del indicador de seguimiento a la economía (ISE)
Serie tendencia-ciclo
2015 - 2018 (junio^{Pr})



Fuente: DANE, DSCN
Pr: cifras preliminares

Indicador de seguimiento a la economía (ISE) Junio 2018

Gráfico 7. Tasa de crecimiento mensual del índice del indicador de seguimiento a la economía (ISE)
Serie tendencia-ciclo
Junio 2016 - junio 2018^{Pr}

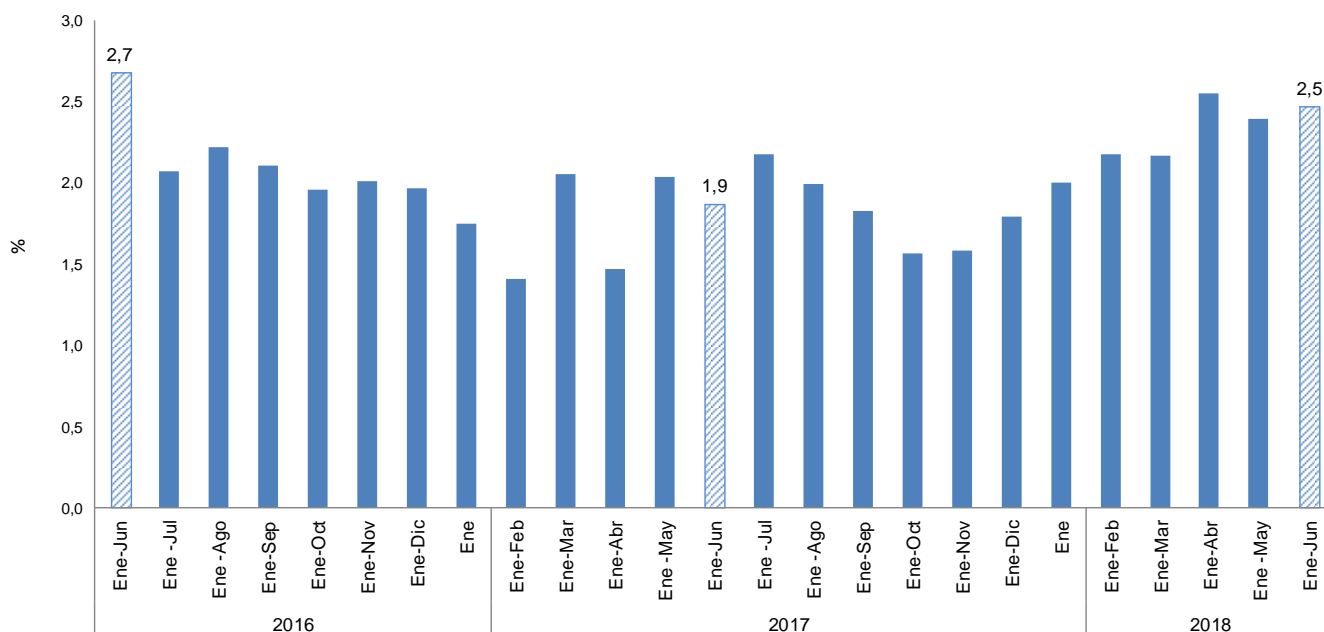


Fuente: DANE, DSCN
Pr: cifras preliminares

1.3 Comportamiento año corrido

Para el periodo comprendido entre enero a junio de 2018, el ISE en su serie original, registró un crecimiento de 2,5%, respecto a la variación en el año 2017 de 1,9%.

Gráfico 8. Tasa de crecimiento año corrido del índice del indicador de seguimiento a la economía (ISE) Serie original Enero-junio 2016 - enero-junio 2018^{Pr}



Fuente: DANE, DSCN
Pr: cifras preliminares

Indicador de seguimiento a la economía (ISE) Junio 2018

Tabla 1. Indicador de seguimiento a la economía (ISE)
Series original, corregida de efecto estacional y calendario, y tendencia - ciclo
Junio 2016 - junio 2018^{Pr}

Índice base 2015 = 100

Periodo	Original			Corregida de efecto estacional y calendario		Tendencia - ciclo	
	Índice	Variación (%)		Índice	Variación (%)	Índice	Variación (%)
		Anual	Año corrido		Mensual		Mensual
2016 - Junio	98,3	3,3	2,7	102,5	1,9	101,2	0,3
Julio	99,8	-1,4	2,1	100,4	-2,1	101,7	0,5
Agosto	98,6	3,2	2,2	102,6	2,2	102,3	0,5
Septiembre	106,1	1,3	2,1	102,5	-0,1	102,7	0,4
Octubre	106,0	0,7	2,0	103,3	0,7	102,9	0,2
Noviembre	116,2	2,5	2,0	102,9	-0,4	103,0	0,1
Diciembre	110,5	1,5	2,0	103,0	0,2	102,9	-0,1
2017 - Enero	102,6	1,7	1,7	102,8	-0,2	102,8	-0,1
Febrero	90,8	1,0	1,4	102,8	0,0	102,8	0,0
Marzo	99,8	3,3	2,1	102,8	0,0	103,0	0,2
Abril	95,4	-0,3	1,5	103,2	0,4	103,4	0,4
Mayo	109,3	4,1	2,0	104,3	1,1	103,8	0,4
Junio	99,4	1,1	1,9	103,7	-0,6	104,0	0,2
Julio	103,7	3,9	2,2	104,0	0,3	103,9	-0,1
Agosto	99,3	0,7	2,0	103,6	-0,4	103,5	-0,4
Septiembre	106,7	0,6	1,8	103,2	-0,4	103,1	-0,3
Octubre	105,3	-0,6	1,6	102,6	-0,6	103,0	-0,1
Noviembre	118,2	1,7	1,6	104,4	1,7	103,2	0,2
Diciembre	114,8	3,9	1,8	108,2	3,6	103,8	0,6
2018 - Enero	104,7	2,0	2,0	104,6	-3,3	104,6	0,7
Febrero	93,0	2,4	2,2	105,3	0,7	105,2	0,6
Marzo	102,0	2,1	2,2	107,5	2,1	105,7	0,5
Abril	99,0	3,7	2,6	105,0	-2,3	106,1	0,4
Mayo	111,2	1,8	2,4	106,2	1,1	106,4	0,2
Junio	102,2	2,9	2,5	106,9	0,7	106,6	0,2

Fuente: DANE, DSCN



@DANE_Colombia



/DANEColombia



/DANEColombia



DANEColombia

Si requiere información adicional, contáctenos a través del correo
contacto@dane.gov.co

Departamento Administrativo Nacional de Estadística (DANE)
Bogotá, D.C. / Colombia

www.dane.gov.co