

Bogotá D.C. Junio 24 de 2010
Oficina de prensa
DANE

Las Cuentas Nacionales, anuales y trimestrales, han sido objeto de actualización en su año base de cálculo, al pasar del año 2000 al 2005.



CERTIFICADO DE GESTIÓN DE LA CALIDAD
 Código N° 0001.1
 Detección de Requerimientos, Diseño, producción, análisis y difusión de las siguientes investigaciones estadísticas periódicas: Encuesta Continua de Hogares; Índice de Precios al Consumidor; Muestra Mensual Manufacturera; Comercio Exterior; Índice de Costos de Construcción de Vivienda; Índice de Costos de Construcción Pesada; Censo de Edificaciones; Muestra Mensual de Comercio al por Menor; Encuesta Anual de Servicios; Encuesta Anual Manufacturera; Encuesta Anual de Comercio; Diseño del Censo General; Encuesta Nacional Agropecuaria -Muestra de Área; Nomenclaturas y Clasificaciones; Cuentas Nacionales; Estadísticas Económicas de Construcción; Índice de Costos de la Educación Superior Privada; Encuesta de Múltiples Establecimientos de Comercio, Servicios e Industrias; Estadísticas Vitales; Proyecciones de Población y Estudios Demográficos e Indíce de Cuentas Económicas Regionales; Índice precios de edificaciones nuevas; Índice de precios de vivienda nueva; Cartera hipotecaria de vivienda; Índice de salubridad preñal; Encuesta de desempeño institucional; Encuesta de sacrificio de ganado; Encuesta de arroz y Cuentas Regionales; Servicio de Asesoría en Planificación Estadística.
 ISO - 9001:2000

Producto interno bruto - Primer Trimestre de 2010

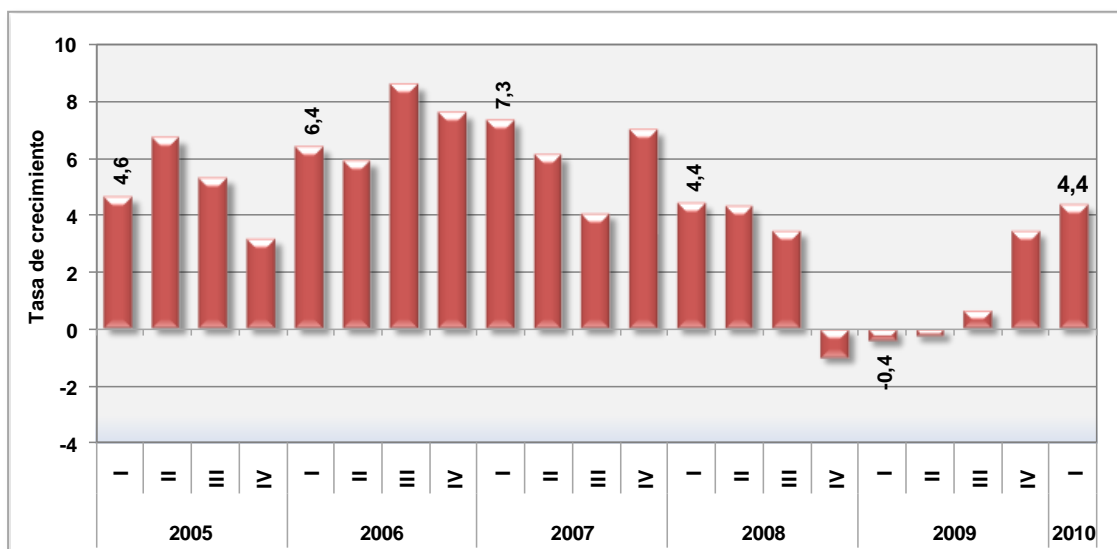
1. PIB POR EL LADO DE LA OFERTA

En el primer trimestre de 2010 el PIB creció en 4,4% con relación al mismo trimestre de 2009. Frente al trimestre inmediatamente anterior, el PIB aumentó en 1,3%.

1.1 Síntesis anual

En el primer trimestre del año 2010 la economía colombiana creció en 4,4% con relación al mismo trimestre de 2009. Frente al trimestre inmediatamente anterior, el PIB aumentó en 1,5%.

Gráfico 1
Producto Interno Bruto
2005 / I - 2010 / I



Fuente: DANE - Dirección de Síntesis y Cuentas Nacionales

Director del Departamento
 Dr. Héctor Maldonado Gómez

Subdirector
 Dr. Carlos Eduardo Sepúlveda Rico

Directora de Síntesis y Cuentas Nacionales
 Humberto Mora Zambrano (e)



1.1.1. Comportamiento anual

El crecimiento observado en la economía colombiana durante el primer trimestre de 2010 en 4,4%, fue mayor al observado en el mismo periodo de 2009, el cual registró una variación de -0,9%. En otros trimestres del año anterior las variaciones del PIB fueron: 0,1% en el segundo; 0,7% en el tercero y 3,4% en el cuarto.

1.1.1.1. Comportamiento sectorial del PIB

Al analizar el resultado del PIB en el primer trimestre de 2010 comparado con el mismo periodo de 2009 por grandes ramas de actividad, se observaron las siguientes variaciones: 15,9% en construcción; 13,2% en explotación de minas y canteras; 6,5% en suministro de electricidad, gas y agua; 4,1% en actividades de servicios sociales, comunales y personales; 3,9% en Industrias manufactureras; 3,6% en comercio, reparación, restaurantes y hoteles; 2,6% en transporte, almacenamiento y comunicaciones; 1,5% en establecimientos financieros, seguros, actividades inmobiliarias y servicios a las empresas; -1,3% en agricultura, ganadería, caza, silvicultura y pesca; por su parte, los impuestos, derechos y subvenciones, en conjunto, aumentaron en 3,7%.

Cuadro 1
Comportamiento del PIB por Ramas
de Actividad Económica
2010 - I / 2009 - I

Variación porcentual anual - Series desestacionalizadas

Ramas de actividad	Variación porcentual
Agricultura, ganadería, caza, silvicultura y pesca	-1,3
Explotación de minas y canteras	13,2
Industrias manufactureras	3,9
Suministro de electricidad, gas y agua	6,5
Construcción	15,9
Comercio, reparación, restaurantes y hoteles	3,6
Transporte, almacenamiento y comunicaciones	2,6
Establecimientos financieros, seguros, actividades inmobiliarias y servicios a las empresas	1,5
Actividades de servicios sociales, comunales y personales	4,1
Subtotal valor agregado	4,6
Impuestos menos subvenciones sobre la producción e importaciones	3,7
PRODUCTO INTERNO BRUTO	4,4

Fuente: DANE - Dirección de Síntesis y Cuentas Nacionales

1.1.2. Comportamiento trimestral

Respecto al cuarto trimestre de 2009, se observaron las siguientes variaciones: 3,7% en explotación de minas y canteras; 3,3% en comercio, reparación, restaurantes y hoteles; 2,2% en industrias manufactureras; 2,2% en construcción; 1,4% en suministro de electricidad, gas y agua; 1,4% actividades de servicios sociales, comunales y personales; 1,1% en transporte, almacenamiento y comunicaciones; 1,0% en establecimientos financieros, seguros, actividades inmobiliarias y servicios a las empresas y -2,2% en el sector agropecuario, silvicultura, caza y pesca.

Cuadro 2 Comportamiento del PIB por Ramas de Actividad Económica (2010 - I / 2009 - IV)

Variación porcentual trimestral - Series desestacionalizadas

Ramas de actividad	Variación porcentual
Agricultura, ganadería, caza, silvicultura y pesca	-2,2
Explotación de minas y canteras	3,7
Industrias manufactureras	2,2
Suministro de electricidad, gas y agua	1,4
Construcción	2,2
Comercio, reparación, restaurantes y hoteles	3,3
Transporte, almacenamiento y comunicaciones	1,1
Establecimientos financieros, seguros, actividades inmobiliarias y servicios a las empresas	1,0
Actividades de servicios sociales, comunales y personales	1,4
Subtotal valor agregado	0,6
Impuestos menos subvenciones sobre la producción e importaciones	3,2
PRODUCTO INTERNO BRUTO	1,5

Fuente: DANE - Dirección de Síntesis y Cuentas Nacionales

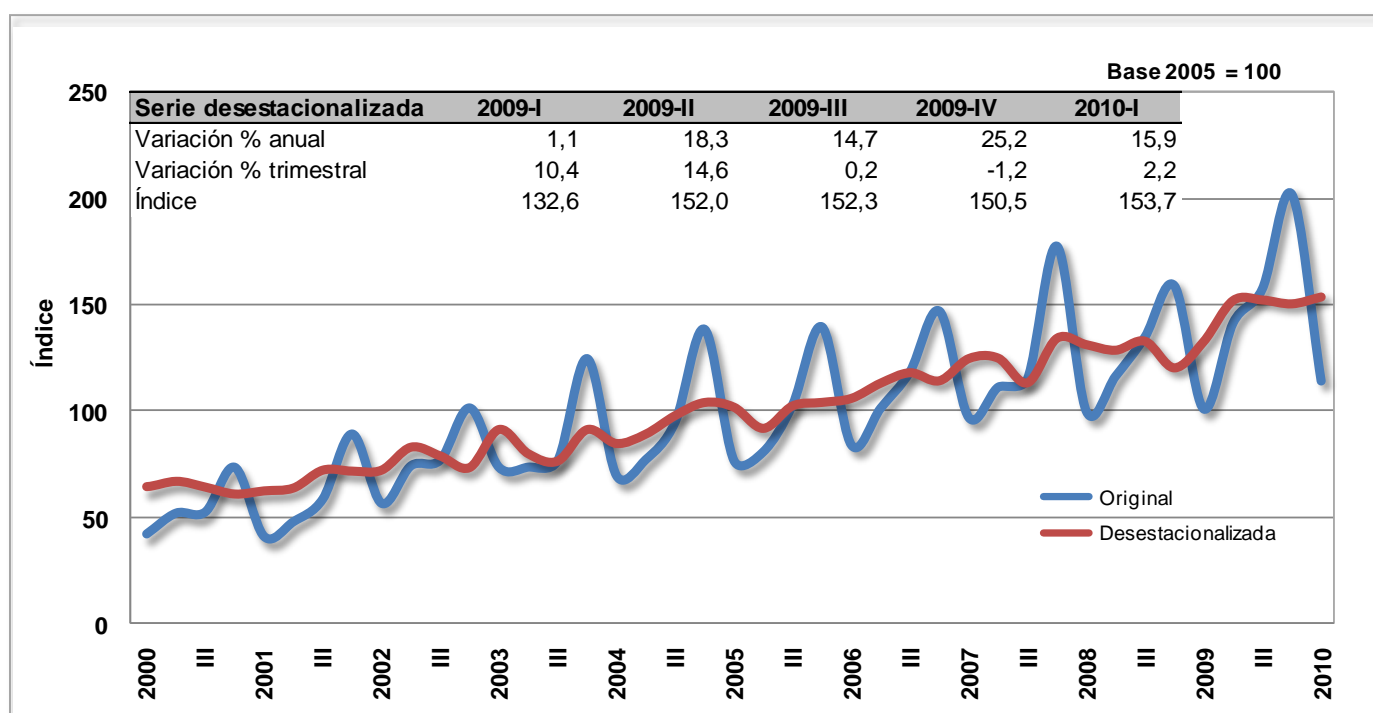
1.2. OFERTA GLOBAL: COMPORTAMIENTO SECTORIAL DEL PIB

1.2.1. CONSTRUCCIÓN

En el primer trimestre de 2010 el valor agregado del sector de la construcción aumentó en 15,9%, respecto al mismo periodo de 2009. Este resultado obedeció al crecimiento en el valor agregado de obras civiles en 37,2% y a la disminución de edificaciones en 2,3%.

Al comparar el comportamiento con el trimestre inmediatamente anterior, el valor agregado de la construcción creció en 2,2%. Este resultado se explica por la caída en el valor agregado de obras civiles en 6,2% y por el aumento de edificaciones en 3,4%.

Gráfico 17
Sector construcción
2000 / I - 2010 / I

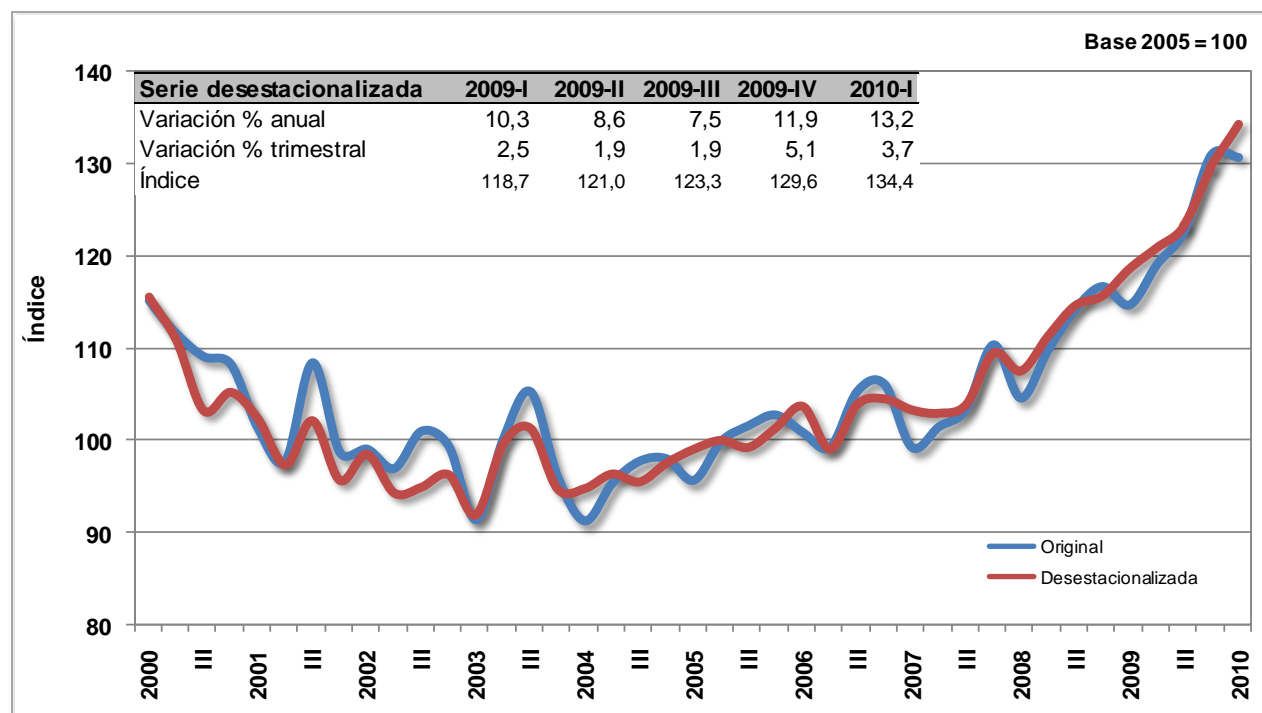


Fuente: DANE - Dirección de Síntesis y Cuentas Nacionales

1.2.2. EXPLOTACIÓN DE MINAS Y CANTERAS

El comportamiento del valor agregado en el primer trimestre de 2010 respecto al mismo periodo del año anterior presentó un crecimiento de 13,2%, el cual obedeció a un aumento en el valor agregado de petróleo crudo, gas natural y minerales de uranio y torio en 18,6%, de carbón mineral en 5,9%, de minerales no metálicos en 11,8%; de otro lado, disminuyó el valor agregado de minerales metálicos en 1,6%.

Gráfico 8
Explotación de minas y canteras
2000 / I - 2010 / I



Fuente: DANE - Dirección de Síntesis y Cuentas Nacionales

Al comparar el primer trimestre de 2010 con el periodo inmediatamente anterior, el sector de minas y canteras registró un crecimiento del valor agregado en 3,7%. Este comportamiento se explica por el aumento de carbón mineral en 6,1%, de petróleo en 4,4%; así como, por la disminución de minerales metálicos en 2,1% y de minerales no metálicos en 0,6%.

1.2.3. INDUSTRIAS MANUFACTURERAS

En el primer trimestre de 2010 el valor agregado de las industrias manufactureras presentó una variación en 3,9%, comparada con el mismo periodo del año 2009; así mismo, un incremento en 2,2%, comparada con el trimestre inmediatamente anterior. En el Cuadro 15 se puede apreciar el comportamiento de la industria en los últimos trimestres.

Cuadro 3
Industrias Manufactureras
2008 / I - 2010 / I

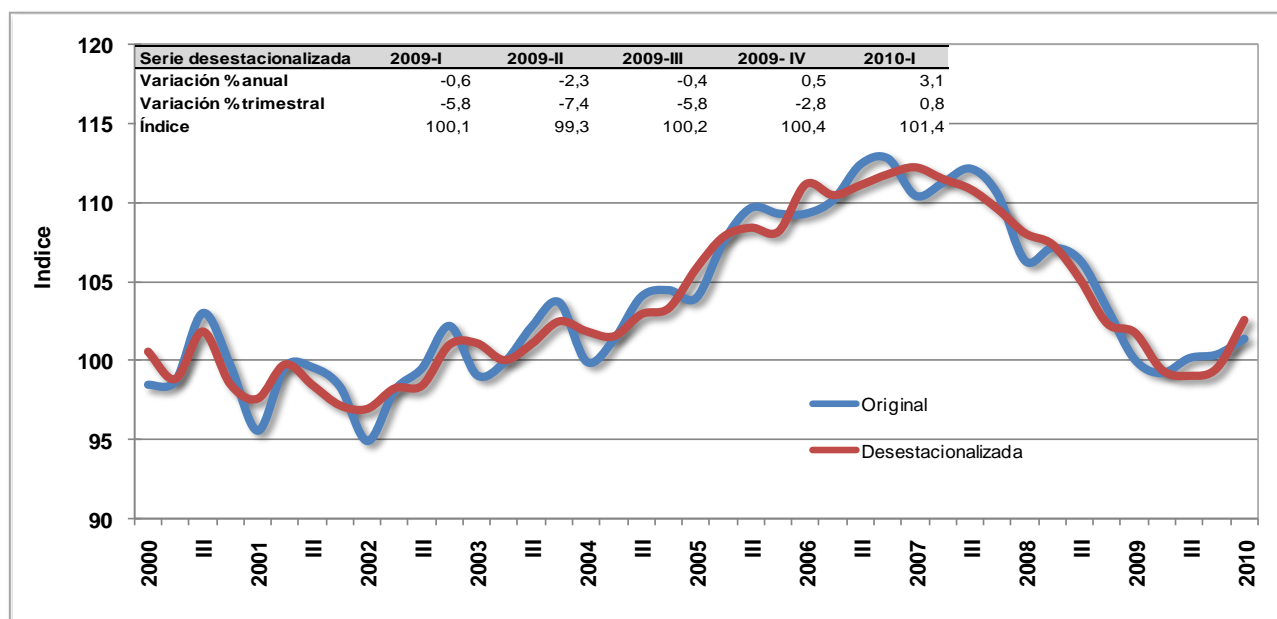
Variación porcentual - Serie desestacionalizada

Período	Trimestral	Anual
2008 - I	-3,6	-1,2
II	0,3	-1,7
III	-2,9	-4,5
IV	-3,4	-9,4
2009 - I	-2,1	-7,9
II	-1,9	-9,9
III	2,4	-4,9
IV	1,1	-0,5
2010- I	2,2	3,9

Fuente: DANE - Dirección de Síntesis y Cuentas Nacionales

Según la Encuesta de Opinión Industrial de la ANDI, el uso de la capacidad instalada de la industria manufacturera registró una variación en 3,07% al compararla con la del primer trimestre de 2009. De igual manera, presentó variación positiva en 0,78% frente al trimestre inmediatamente anterior.

Gráfico 4
Porcentaje de utilización de la capacidad instalada
2000 / I - 2010 / I



Fuente: Encuesta de Opinión Industrial - ANDI, Cálculos DANE

1.2.4 AGRICULTURA, GANADERÍA, CAZA, SILVICULTURA Y PESCA

En el primer trimestre de 2010, el valor agregado de los sectores agropecuario, silvicultura, caza y pesca disminuyó en 1,3% frente al mismo periodo del año 2009. De igual forma disminuyó en 2,2%, comparado con el trimestre inmediatamente anterior.

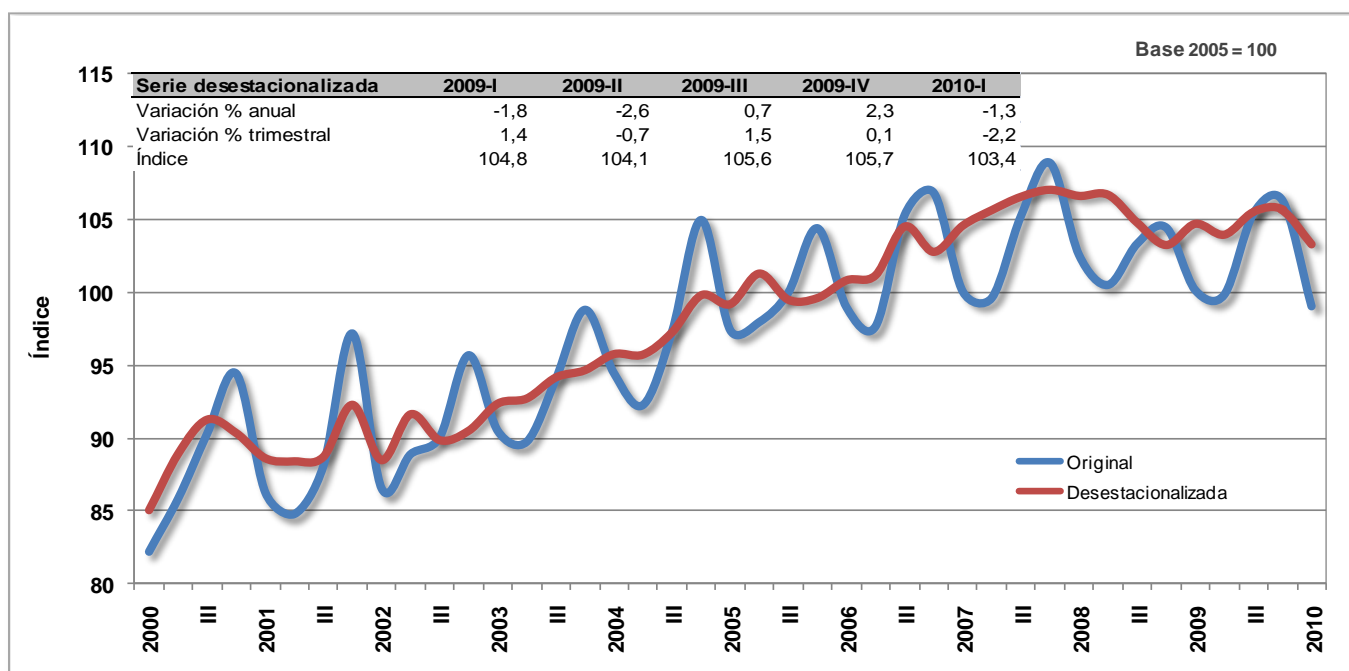
Cuadro 4
Comportamiento del sector agropecuario

Grupo	Variación Porcentual (%)	
	2010 - I / 2009 - I	2010 - I / 2009 - IV
Café	-25,1	-1,3
Café Pergamino	-29,1	3,7
Agrícola sin café	4,3	-2,3
Cultivos transitorios	-8,3	-11,3
Cultivos permanentes	10,8	1,7
Animales vivos y otros productos animales	-2,5	-3,2
Ganado Bovino	-14,6	-7,5
Leche sin elaborar	-3,7	-0,8
Aves de corral	3,7	0,0
Huevos con cáscara frescos	5,6	-2,1
Ganado Porcino	19,1	-4,6
Silvicultura, extracción de madera, pesca, producción de peces en criaderos y granjas piscícolas y actividades conexas	2,2	1,5
Agropecuario, silvicultura, caza y pesca	-1,3	-2,2

Fuente: DANE - Dirección de Síntesis y Cuentas Nacionales

Respecto al trimestre inmediatamente anterior, el comportamiento del sector se explica por la disminución de los otros productos agrícolas en 2,3%, de café en 1,3%, de animales vivos en 3,2% y por el crecimiento de silvicultura, extracción de madera, pesca, producción de peces en criaderos y granjas piscícolas y actividades conexas en 1,5%.

Gráfico 7
Agropecuario, silvicultura, caza y pesca
2000 / I - 2010 / I



Fuente: DANE - Dirección de Síntesis y Cuentas Nacionales

1.3. DEMANDA GLOBAL: COMPORTAMIENTO DEL PIB POR COMPONENTES DE DEMANDA

Desde el punto de vista de la demanda, los componentes del PIB presentaron los siguientes comportamientos en el primer trimestre de 2010: 4,0% en el consumo final; 8,0% en la formación bruta de capital fijo y -6,3% de las exportaciones, todos comparados con el primer trimestre de 2009.

El crecimiento en la demanda final es reflejo de lo sucedido en la oferta: el PIB creció en 4,4% y las importaciones en 2,2%, durante el mismo periodo.

Cuadro 5
Variación de los componentes
de la oferta y la demanda final
2010 - Primer trimestre

Variación porcentual (%)	PIB	Importaciones	Consumo total	Formación Bruta de capital Fijo	Exportaciones
2010 - I / 2009 - I	4,4	2,2	4,0	8,0	-6,3
2010 - I / 2009 - IV	1,5	2,4	0,8	3,9	-2,7

Fuente: DANE - Dirección de Síntesis y Cuentas Nacionales

Nota metodológica:

- Con la presente publicación se actualizan los resultados de los indicadores de primero, segundo y tercer trimestre de 2009 por parte de las fuentes para los siguientes sectores: Administración pública y defensa, Industria manufacturera y Agropecuario, silvicultura, caza y pesca.

Principales términos utilizados:

- **Variación trimestral:** es la variación porcentual calculada entre el trimestre de referencia y el trimestre inmediatamente anterior. Se calcula mediante el uso de series desestacionalizadas.
- **Variación anual:** variación porcentual calculada entre el trimestre del año en referencia y el mismo trimestre del año anterior.
- **Serie desestacionalizada:** aquella a la que se le han eliminado los componentes estacionales y feriados móviles. Esta serie permite comparar evoluciones entre períodos sucesivos, libre del efecto de eventos que se repiten con alguna periodicidad en el año.

Convención utilizada:

PIB: Producto Interno Bruto