

### Variaciones en los precios del listado vigente de productos de primera necesidad

El Departamento Administrativo Nacional de Estadística – DANE realizó un operativo en el cual recolectó la información de productores, distribuidores y comercializadores de productos de primera necesidad para los colombianos en tiempos del COVID-19, según lo determina el Decreto 507 del 1 de abril de 2020.

En el artículo 2 de dicho decreto legislativo se estipula que *"el Departamento Administrativo Nacional de Estadística -DANE- asumirá la función de hacer seguimiento cada cinco (5) días de los precios de los listados de productos de primera necesidad de que trata el artículo 1º de este Decreto y de los precios de los insumos requeridos para la elaboración de dichos productos."*

Adicionalmente, en el mismo artículo de la referencia se menciona que el *"DANE entregará un reporte semanal a la Superintendencia de Industria y Comercio –SIC- con la identificación de eventuales variaciones significativas y atípicas en los precios de los productos en función de su comportamiento histórico."*

De acuerdo con lo anterior, el DANE realizó el ejercicio del cálculo de las variaciones diarias de los precios para el agregado de los productos de primera necesidad según el total de la cobertura lograda y departamento, por medio de un índice Laspeyres de base fija, que a su vez permite contar con las variaciones agregadas promedio diarias y las contribuciones (en puntos porcentuales) de cada registro individual a la variación.

Con el objetivo de complementar el análisis de identificación de variaciones significativas, se realizó un ejercicio a partir del cálculo de variaciones acumuladas por producto, marca empresa y municipio. Así, se busca comparar la variación acumulada de los productos, diferenciando por ciudad, para ser comparada con el promedio nacional de la variación acumulada del mismo producto.

Esto significa que si bien en el presente reporte se hacen planteamientos sobre comportamientos agregados, la información dispuesta en la página web del DANE<sup>1</sup>, permite hacer análisis meticulosos a nivel de variaciones para marca, variedad, fuente y

<sup>1</sup> <https://www.dane.gov.co/index.php/estadisticas-por-tema/precios-y-costos/precios-de-venta-al-publico-de-articulos-de-primera-necesidad-pvpapn>

ciudad de comercialización del listado de artículos de primera necesidad que referencia la Resolución conjunta 078 de abril 07 de 2020.

En consecuencia, se enumeran a continuación algunos resultados agregados que resultan indicativos en cuanto al comportamiento de los precios de los productos en su ciudad de comercialización.

### 1. Principales variaciones compuestas (por producto)

Dentro de la infinidad de posibles análisis que podrán hacerse con estos resultados, en la Tabla 1 se presentan las variaciones diarias entre el 13 y el 19 de mayo y en las últimas dos columnas, las variaciones acumuladas desde el 15 y hasta el 19 de mayo; y desde el 13 y hasta el 19 de mayo (los últimos cinco y siete días, respectivamente).

**Tabla 1. Variaciones compuestas por producto (mayo 13 - mayo 19 de 2020)**

Nombre DANE	Variación diaria del precio implícito, según producto (Días de mayo) (%)							Variación compuesta%	
	13	14	15	16	17	18	19	Del 15 al 19 de mayo	Del 13 al 19 de mayo
Cebolla en rama	2,83	11,83	-0,59	1,56	0,43	-2,22	-10,63	-11,38	1,91
Papa criolla	-0,26	5,67	0,53	0,91	0,98	-1,22	-4,92	-3,79	1,41
Papa negra	0,14	7,24	-0,29	0,67	0,07	-0,45	-5,67	-5,68	1,29
Arroz para seco	0,96	0,08	-0,23	-0,19	0,01	0,27	0,06	-0,09	0,95
Solución o gel desinfectante a base de alcohol	-0,04	-0,16	0,23	0,58	0,04	0,33	-0,29	0,89	0,69
IVERMECTINA	0,82	0,02	-0,36	0,17	-0,10	0,07	0,02	-0,20	0,64
Arveja	0,08	0,88	0,03	0,06	-0,26	0,91	-1,24	-0,51	0,45
Azúcar refinada	0,07	0,00	0,11	-0,04	0,03	0,15	0,02	0,26	0,32
Guantes para examen, no estériles	-0,05	0,03	0,10	-0,01	0,06	-0,25	0,42	0,32	0,30
Amoxicilina	-0,02	0,29	-0,18	0,10	0,02	0,04	0,02	0,01	0,28
Queso Campesino	1,12	-0,73	-0,55	0,11	-0,28	-0,36	0,85	-0,23	0,15
Ibuprofeno	-0,82	0,86	-1,80	2,06	-0,12	-0,22	0,15	0,04	0,07
Acetaminofén	-1,25	1,45	-1,02	1,08	0,10	-0,31	-0,01	-0,18	0,01
Respiradores con mascarilla de filtrado (mascarilla de alta eficiencia o mascarilla N95)	0,14	-0,22	-0,26	0,08	0,06	0,11	0,07	0,05	-0,02
Naproxeno	-0,51	0,60	-1,38	1,52	0,01	-0,30	-0,05	-0,23	-0,15
Aceite de girasol	0,00	-0,07	-0,50	0,00	-0,03	0,36	0,02	-0,15	-0,22
Cebolla cabezona	-1,88	3,13	0,79	-1,01	-1,38	1,58	-1,75	-1,79	-0,63
Leche larga vida	0,07	-1,13	0,56	0,03	0,00	-0,09	-0,10	0,40	-0,66
Guantes Quirúrgicos	0,28	-0,93	-0,74	0,36	-0,31	-0,18	0,45	-0,42	-1,06
Huevo	0,15	-1,61	-2,07	0,47	2,23	-0,50	0,29	0,37	-1,09
Jabón de tocador en barra	0,14	-1,04	-1,54	-0,49	0,83	-0,16	0,49	-0,88	-1,78
Hidroxiquina	-3,62	0,94	0,65	0,34	-0,21	-0,64	-0,01	0,12	-2,59
Naranja	-11,71	12,44	-1,71	-0,61	-0,79	1,25	-1,56	-3,40	-4,11

Fuente: DANE, PVPAPN, 2020

Estos resultados se presentan para cada producto informado por parte de las fuentes seleccionadas por el DANE. La mayor variación acumulada durante los siete días desde el 13 y hasta el 19 de mayo, se presentó en la cebolla en rama (1,91%), en tanto el segundo producto con la mayor variación fue la papa criolla (1,41%). De otro lado, la mayor variación promedio semanal dentro del listado de artículos de productos de cuidado personal se presentó en solución o gel desinfectante a base de alcohol (0,69%).

## 2. Principales variaciones compuestas (por producto y departamento)

La información en la Tabla 2 permite analizar el comportamiento observado de las principales variaciones compuestas por producto y departamento. En este caso, se observa la variación de la cebolla en rama, destacando los departamentos de Santander y Valle del Cauca que presentan las mayores variaciones acumuladas a lo largo de la semana (30,20% y 4,80%, respectivamente). La solución o gel desinfectante a base de alcohol por su parte, presenta las mayores variaciones semanales en el departamento de Santander (4,17%).

En este escenario sobresale también la variación semanal de la naranja en el departamento de Santander (77,78%) y, en particular, las variaciones observadas el 15 y 19 de mayo, que ascendieron a 33,33% en cada uno de esos días. Las veinte mayores variaciones acumuladas dentro de la semana también incluyen el comportamiento de la cebolla cabezona, para los departamentos de Cesar, Antioquia, Magdalena, Córdoba y Santander.

**Tabla 2. Principales variaciones diarias y acumuladas, según producto y departamento (mayo 13 – mayo 19 de 2020)**

Producto	Departamento	Variación diaria del precio implícito, según producto y departamento (%)							Variación acumulada del 13 al 19 de mayo %
		13	14	15	16	17	18	19	
Naranja	Santander	0,00	0,00	33,33	0,00	0,00	0,00	33,33	77,78
Cebolla en rama	Santander	29,28	6,20	0,00	0,00	0,00	0,00	-5,16	30,20
Queso Campesino	Antioquia	24,07	-2,44	-1,72	-4,86	3,27	4,93	1,16	24,06
Cebolla cabezona	Cesar	1,37	2,19	3,03	0,00	0,00	0,00	5,00	12,06
Cebolla cabezona	Antioquia	1,74	18,23	-4,42	0,00	0,00	-6,25	0,00	7,78
Arveja	Antioquia	1,92	4,70	0,39	0,15	0,97	-2,05	0,24	6,37
Jabón de tocador en barra	Risaralda	-3,71	8,20	-3,02	2,06	3,80	-1,28	0,56	6,27
Guantes para examen, no estériles	Boyacá	2,73	0,78	-1,16	0,80	1,63	-4,05	4,96	5,58
Cebolla en rama	Valle del Cauca	3,25	-3,53	7,76	-2,49	3,46	0,53	-3,73	4,80
Arveja	Córdoba	-0,65	1,45	-2,67	1,55	-0,53	2,32	3,32	4,77
Guantes para examen, no estériles	Casanare	0,23	-1,01	3,33	-0,65	2,86	0,00	0,00	4,77
Cebolla cabezona	Magdalena	-9,28	6,53	5,61	-5,78	-3,22	6,40	5,75	4,72
Queso Campesino	Valle del Cauca	1,78	0,45	1,95	-0,28	-0,17	0,10	0,58	4,47
Cebolla cabezona	Córdoba	-5,02	0,00	0,00	9,96	0,00	0,00	0,00	4,44
Amoxicilina	Córdoba	3,79	0,00	0,00	0,00	0,00	0,52	0,00	4,34
Arveja	Nariño	6,96	0,25	-0,36	0,00	0,00	-1,50	-0,88	4,31
Ibuprofeno	Antioquia	-0,11	-0,77	-5,26	8,66	0,29	0,00	1,84	4,22
Solución o gel desinfectante a base de alcohol	Santander	-0,09	0,09	0,39	2,71	0,15	1,00	-0,13	4,17
Cebolla cabezona	Santander	0,79	4,47	1,50	-0,34	-9,82	9,36	-0,85	4,14
Arveja	Atlántico	1,42	0,34	-0,27	-0,84	-2,39	4,20	1,55	3,93

Fuente: DANE, PVPAPN, 2020

Al comparar la variación acumulada durante la semana a partir de los registros disponibles en el PVPAPN con la máxima variación promedio histórica calculada a partir de los datos disponibles en el IPC, es posible observar que la variación semanal del queso campesino en Antioquia (24,06%) supera en más de 270 veces la máxima variación histórica semanal promedio observada en el IPC para el mismo artículo (0,09%) en la capital del departamento. Esta información puede verse en la Tabla 3, a continuación.

**Tabla 3. Comparación de las principales variaciones acumuladas, según producto y departamento con las máximas variaciones percibidas según el IPC (mayo 13 – mayo 19 de 2020)**

Producto	Departamento	Variación promedio diaria del precio implícito, según producto y departamento (Días de mayo) %							Variación acumulada del 13 al 19 de mayo %	Máxima variación semanal promedio IPC %	Variación semanal acumulada reportada / variación semanal promedio según el IPC
		13	14	15	16	17	18	19			
Queso Campesino	Antioquia	24,07	-2,44	-1,72	-4,86	3,27	4,93	1,16	24,06	0,09	271
Jabón de tocador en barra	Risaralda	-3,71	8,20	-3,02	2,06	3,80	-1,28	0,56	6,27	0,08	76
Ibuprofeno	Antioquia	-0,11	-0,77	-5,26	8,66	0,29	0,00	1,84	4,22	0,06	67
Amoxicilina	Córdoba	3,79	0,00	0,00	0,00	0,00	0,52	0,00	4,34	0,08	56
IVERMECTINA	Antioquia	4,31	-0,11	-0,97	0,02	-0,20	0,14	0,26	3,41	0,06	54
Queso Campesino	Valle del Cauca	1,78	0,45	1,95	-0,28	-0,17	0,10	0,58	4,47	0,10	43
Arveja	Córdoba	-0,65	1,45	-2,67	1,55	-0,53	2,32	3,32	4,77	0,12	41
Acetaminofén	Risaralda	0,91	1,50	-1,06	2,50	-0,30	-0,46	0,14	3,22	0,09	38
Naranja	Santander	0,00	0,00	33,33	0,00	0,00	0,00	33,33	77,78	2,74	28
Queso Campesino	Santander	-0,56	-0,02	1,09	-0,28	0,00	-2,02	5,70	3,79	0,14	26

Fuente: DANE, PVPAPN, 2020

Igualmente, se destaca la variación de la naranja en el departamento de Santander (77,78%). Que supera en más de 28 veces la máxima variación histórica semanal promedio observada en el IPC para este artículo en la capital del departamento (2,74%).

**Tabla 4. Comparación de variaciones acumuladas, según producto y departamento con las máximas variaciones percibidas según el IPC (mayo 13 – mayo 19 de 2020)**

Producto	Departamento	Variación acumulada del 13 al 19 de mayo %	Variación Semanal Promedio IPC %	Variación semanal acumulada reportada / variación semanal promedio según el IPC
Naranja	Santander	77,78	2,74	28,39
Cebolla en rama	Santander	30,20	1,54	19,55
Queso Campesino	Antioquia	24,06	0,09	270,93
Cebolla cabezona	Cesar	12,06	1,14	10,59
Cebolla cabezona	Antioquia	7,78	-0,38	-20,58
Arveja	Antioquia	6,37	2,82	2,25
Jabón de tocador en barra	Risaralda	6,27	0,08	76,17
Cebolla en rama	Valle del Cauca	4,80	2,72	1,76
Arveja	Córdoba	4,77	0,12	41,33
Cebolla cabezona	Magdalena	4,72	-0,17	-27,24
Queso Campesino	Valle del Cauca	4,47	0,10	42,81
Cebolla cabezona	Córdoba	4,44	0,44	10,18
Amoxicilina	Córdoba	4,34	0,08	55,72
Arveja	Nariño	4,31	2,58	1,67
Ibuprofeno	Antioquia	4,22	0,06	67,37

Fuente: DANE, PVPAPN, 2020

### 3. Principales contribuciones según fuentes, a la variación diaria promedio por producto

El 14 de mayo, la cebolla en rama presentó una variación diaria de 11,83%, la mayor contribución por fuente, se observó en Almacenes Éxito S.A., que aportó 11,37 puntos porcentuales a la variación total.

Para el caso de la papa criolla, la mayor contribución a la variación total diaria del 14 de mayo (5,67%) se observó en Almacenes Éxito S.A., que aportó 5,69 puntos porcentuales a la variación total.

#### 4. Principales contribuciones según marcas, a la variación diaria promedio por producto

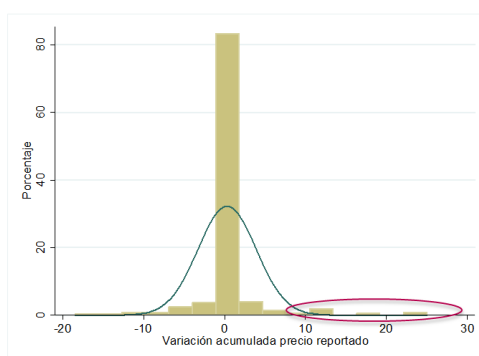
Para el caso de la solución o gel desinfectante a base de alcohol, la mayor contribución a la variación total diaria del 16 de mayo (0,58%) se observó en la referencia MK que aportó 0,58 puntos porcentuales a la variación total de este producto.

#### 5. Análisis estadístico a partir de la variación acumulada de la semana por producto

A continuación se presentan algunos ejemplos de variaciones acumuladas del precio reportado que están alejadas del promedio nacional durante la semana del 13 al 19 de mayo, especificando la proporción de observaciones que están alejadas del promedio en al menos una desviación estándar para cada producto:

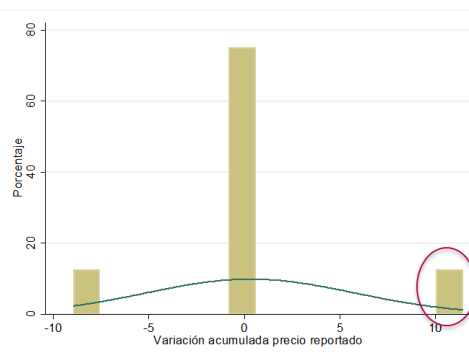
##### Gráfico 1. Distribución variaciones acumuladas por producto

**CARDIOASPIRINA 81MG TAB PLE X30TAB BAY**



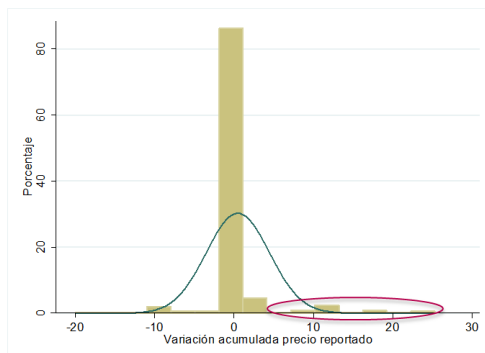
El **5,3%** de los productos presentan variaciones significativas

**TABLETA DRISTANDOL DOLOR FIEBREX20ART.**



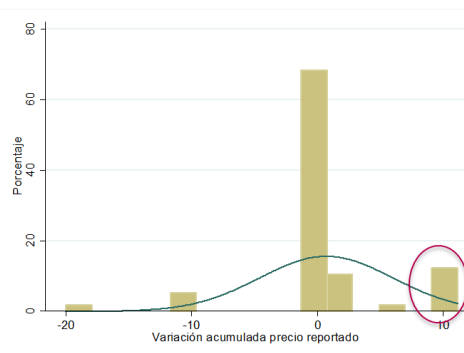
El **12,5%** de los productos presentan variaciones significativas

## ASPIRINA 100MG TABLETA PLE.X28UND BAY



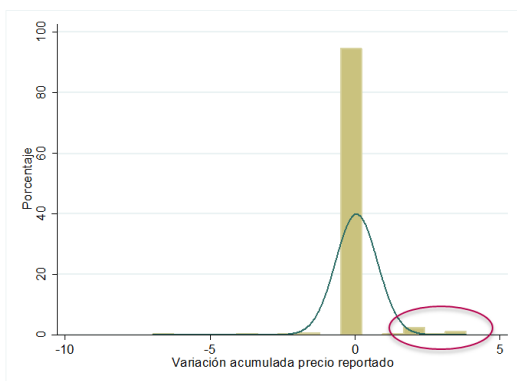
El **5,2%** de los productos presentan variaciones significativas

## ASPIRINA 500MG TABLETA PLE X100TAB BAY



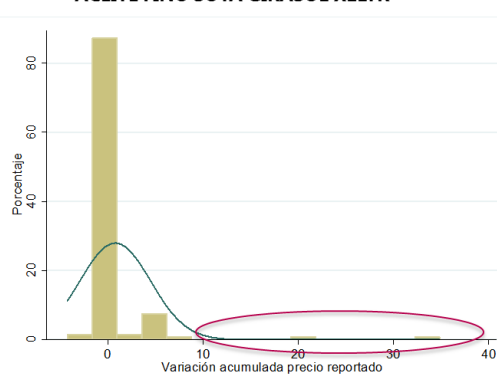
El **12,3%** de los productos presentan variaciones significativas

## CAJ.ACEITE GIRASOL PREMIER X3000CC



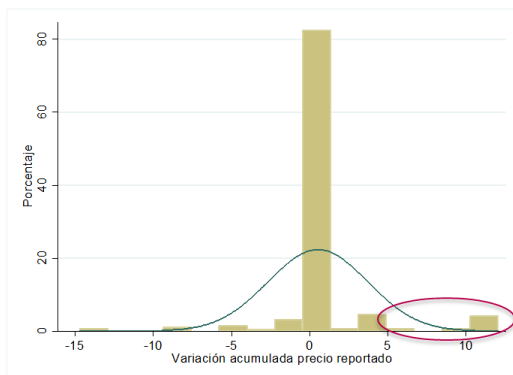
El **3,9%** de los productos presentan variaciones significativas

## ACEITE FINO SOYA GIRASOL X1LTR



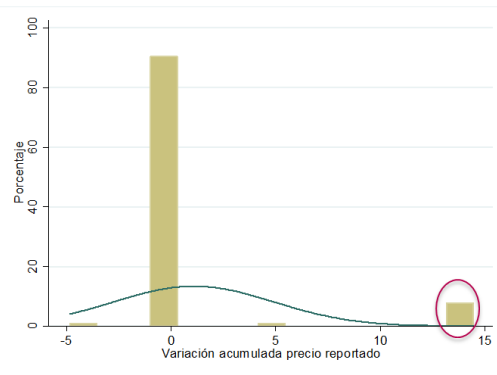
El **2,3%** de los productos presentan variaciones significativas

## AZÚCAR INCAUCA BLANCA X2.5KG



El **9,5%** de los productos presentan variaciones significativas

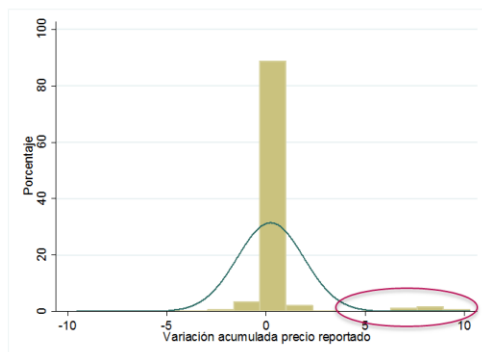
## AZÚCAR PROVIDENCIA BLANCA X1000G



El **8,7%** de los productos presentan variaciones significativas

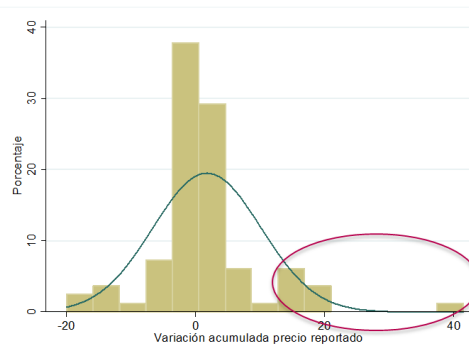


**ARROZ BLANCO DIANA X500G**



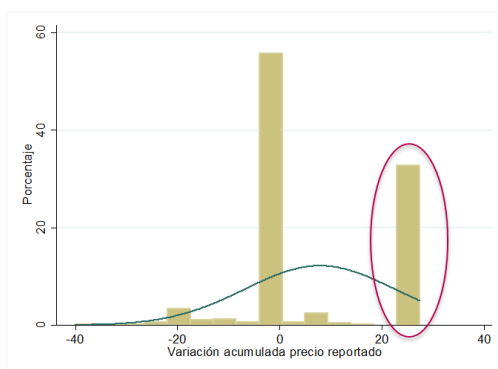
El **4,9%** de los productos presentan variaciones significativas

**NARANJAO 2.5 kg**



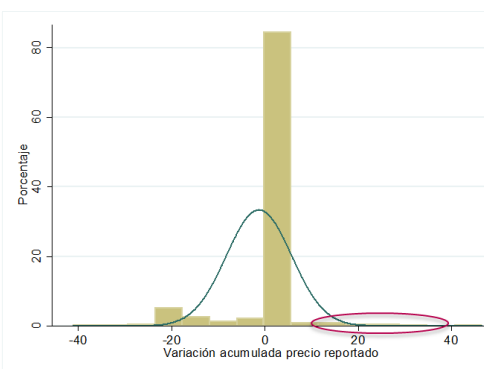
El **12,2%** de los productos presentan variaciones significativas

**JABÓN PROTEX OMEGA 3X120G PE**



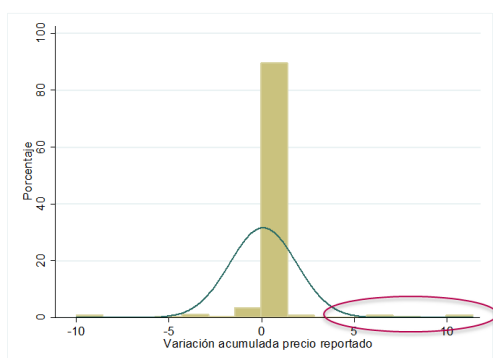
El **32,8%** de los productos presentan variaciones significativas

**JABÓN PROTEX AVENA 3X120G PE**



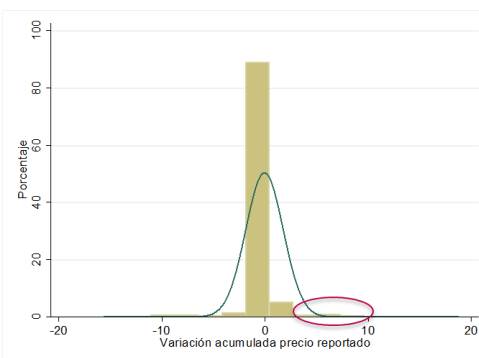
El **3,2%** de los productos presentan variaciones significativas

**ALCOHOL MK ANTISÉPTICO X350ML**



El **3,5%** de los productos presentan variaciones significativas

**ALCOHOL MK ANTISÉPTICO X700ML**



El **2,8%** de los productos presentan variaciones significativas

Fuente: DANE, PVPAPN, semana 13 - 19 mayo de 2020.

A partir de los ejemplos incluidos en el Gráfico 1 es posible identificar cuáles son las empresas y en qué ciudades están ofertando los productos que registraron las variaciones acumuladas más altas durante el periodo de referencia. De esta manera, en el Anexo 1 se incluye la totalidad de productos que se encuentran en las colas de la distribución de la variación acumulada, desagregadas por tipo de precio (implícito y reportado), y por número de desviaciones estándar alejadas de la media.

En la siguiente tabla se presentan los 20 productos que tuvieron mayor número de variaciones acumuladas del precio reportado que superan a la media en al menos una desviación estándar:

**Tabla 5. Productos con mayor número de variaciones acumuladas del precio reportado superiores en más de una desviación estándar a la media.**

Nombre de producto	Número de variaciones
JABON PROTEX OMEGA 3X120G PE	156
ARVEJA VERDE DELCOSTAL COJIN 500g	44
AZUCAR INCAUCA BLANCA X2.5KG	27
CARDIOASPIRINA 81MG TAB PLE X30TAB BAY	22
ALCOHOL MK ANTISEPTICO X700ML	20
ASPIRINA 100MG TABLETA PLE.X28UND BAY	19
JABON PROTEX LIMPIEZA PROFUNDA 3X120G	19
JABON PROTEX AVENA 3X120G PE	18
ARROZ BLANCO DIANA X500G	17
JABON PROTEX HERBAL 120G	17
ALCOHOL MK ANTISEPTICO X350ML	16
AZUCAR INCAUCA MORENA X2.5K	16
JABON PROTEX AVENA 120G	16
XRAY 250MG TAB PLE X12TAB GEN	16
JABON LAK SENSACIONES PQT.FAMIL.X500G	15
LECHE ALPINA DESLACT.X1.1L X6UND	15
MODIFICADO MILO O RTD TETRA PAK 4(6X180	15
JABON JOHNSONS AVENA CREMOSO X330GRM	14
QUESO CAMPESINO FRESCO SEMIDURO X250G	14
ARROZ BLANCO DIANA X1.000G	13

Fuente: DANE, PVPAPN, semana 13 - 19 mayo de 2020.

De manera complementaria, en la siguiente tabla se presentan las empresas que tuvieron mayor número de variaciones acumuladas del precio reportado que superan a la media en una desviación estándar:

**Tabla 6. Empresas con mayor número de variaciones acumuladas del precio reportado superiores en más de una desviación estándar a la media.**

Empresa	Número de variaciones
SUPERTIENDAS Y DROGUERIAS OLIMPICA S.A.	316
JERONIMO MARTINS COLOMBIA SAS	205
COOPERATIVA MULTIACTIVA DE SERVICIOS SOLIDARIOS	101
ALMACENES EXITO S.A.	97
DROGUERIAS Y FARMACIAS CRUZ VERDE S.A.S	94
CAJA COLOMBIANA DE SUBSIDIO FAMILIAR	82
ALMACENES LA 14 S.A.	73
CENCOSUD COLOMBIA S.A.	62
SURTIFAMILIAR S.A.	50
SUPERMERCADOS EL RENDIDOR SA.	44
CORREA REYES E HIJOS S.A.S	41
ETICOS SERRANO GOMEZ LTDA	38
INVERSIONES SUPERVAQUITA LA 33 S.A.S.	38
SUPERMERCADO LA GRAN COLOMBIA S.A.	35
MERCADOS Y CARNES O.R. SAS	24
SUPERTIENDAS CAÑAVERAL S.A.	24
EMPRENDER S.A. SOCIEDAD ANONIMA	22
MAKRO SUPERMAYORISTA S.A.S	21
CAJA DE COMPENSACIÓN FAMILIAR DEL VALLE DEL CAUCA	20
COMERCIALIZADORA MONTES DE COLOMBIA SAS	20
ALVARADO PARRA CARLOS JOSE	18
PARRA ISAZA GRUPO INVERSIONISTA SAS	18
FARMATODO COLOMBIA SA	17
COMERCIALIZADORA MERCALDAS S.A.	14
UNION DE DROGUISTAS S.A.	13
CARIBE S.A.	12

Fuente: DANE, PVPAPN, semana 13 - 19 mayo de 2020.

Por último, en la Tabla 7 se presentan los productos que registraron las mayores variaciones acumuladas durante el periodo de referencia. Como se puede observar, el Jabón "Protex PRO hidrata PL Argán bs 3x90GR", vendido por Supertiendas y Droguerías Olímpica S.A. en Pereira, registró una variación acumulada del precio reportado de 57,14%, mientras que, el promedio nacional de la variación acumulada de ese mismo producto, se ubicó en 0,33%.

De acuerdo con la serie de precios diarios, el precio reportado de dicho producto pasó de \$4.970 el 12 de mayo a \$7.100 el 13 de mayo; luego, el precio disminuyó el 15 de mayo al valor inicial (\$4.970), para luego cerrar la semana en \$5.680, por lo que la variación acumulada alcanzó el valor señalado anteriormente. Le sigue la naranja marca Ekono, vendido por Almacenes Éxito en Bucaramanga, cuya variación semanal acumulada fue de 53,08%, mientras que, ese mismo producto, en el promedio nacional registró una variación de 9,07%. Como se puede apreciar en la serie de precios diarios, el precio reportado de dicho producto pasó de \$2.600 el 14 de mayo a \$3.980 el 15 de mayo.

Se invita a consultar el Anexo 1 para conocer la lista completa de productos con variaciones acumuladas superiores al promedio nacional en al menos una y dos desviaciones estándar.

**Tabla 7. Productos con mayor variación acumulada del precio reportado**

Nombre DANE	Código de barras	Nombre producto	Marca	Empresa	Municipio	Variación acumulada (%)	Variación promedio acumulada del producto total nacional (%)
Jabón de tocador en barra	7509546076133	PROTEX PRO HIDRATA PL ARGAN BS 3X90GR	PTX PROHIDRA3X90GR	SUPERTIENDAS Y DROGUERIAS OLIMPICA S.A.	Pereira	57.14	0.33
Naranja	7701001011554	NARANJA	EKONO	ALMACENES EXITO S.A.	Bucaramanga	53.08	9.07
Jabón de tocador en barra	7702010921476	JABON PROTEX AVENA 3X120G PE	PTX AVENA 3X120G	SUPERMERCADO LA GRAN COLOMBIA S.A.	Armenia	46.45	-1.28
Jabón de tocador en barra	7702310021302	PAQ.JAB.CAREY TOCADOR LIMON X125G X3UND	CAREY	CARIBE S.A.	Puerto Tejada	43.84	-0.29
Jabón de tocador en barra	7702310021302	PAQ.JAB.CAREY TOCADOR LIMON X125G X3UND	CAREY	CARIBE S.A.	Villa Rica	43.84	-0.29
Jabón de tocador en barra	7509546079349	PO NAT. SECRETA UCUUBA 3X 120 GR B	PONATSECUCU3X120GR	FARMATODO COLOMBIA SA	Bogotá D.C.	42.86	0.13
Jabón de tocador en barra	7702010921513	JABON PROTEX MACADAMIA 3X120G	PTX MACADA 3X120G	SUPERTIENDAS Y DROGUERIAS OLIMPICA S.A.	Buenaventura	42.65	-1.47
Leche larga vida	7702001045556	LECHE ALPINA DESLACTOSADA MAXILX1.1L	ALPINA	SUPERTIENDAS Y DROGUERIAS OLIMPICA S.A.	Chía	42.36	0.09
Naranja	7701008509368	NARANJAO 2.5 kg	OLIMPICA	SUPERTIENDAS Y DROGUERIAS OLIMPICA S.A.	Sabanagrande	41.46	1.75
Leche larga vida	7702001045556	LECHE ALPINA DESLACTOSADA MAXILX1.1L	ALPINA	COOPERATIVA MULTIACTIVA DE SERVICIOS SOLIDARIOS	Garzón	39.33	0.09
Jabón de tocador en barra	7702310020602	JABON LAK TOCADOR FRESCURA TROP.X375G	LAK	SUPERTIENDAS Y DROGUERIAS OLIMPICA S.A.	Rionegro	37.50	-3.23
Arroz para seco	7702511000205	ARROZ BLANCO DIANA X10KG	DIANA	PRICESMART COLOMBIA SAS	Cali	36.59	0.22
Aceite de girasol	7773103000057	ACEITE FINO SOYA GIRASOL X1LTR	FINO	COMERCIALIZADORA MONTES DE COLOMBIA SAS	Villa Del Rosario	34.85	0.78
Jabón de tocador en barra	7702010421006	JABON PROTEX HERBAL 120G	JABON PROTEX HERBAL	SUPERTIENDAS CAÁ AVERAL S.A.	Zarzal	34.29	0.50
Jabón de tocador en barra	7702010921568	JABON PROTEX MEN SPORT 2X120G	PTX MEN SPORT2X	ALVARADO PARRA CARLOS JOSE	Espinal	34.21	0.45
Jabón de tocador en barra	7506339360615	OLD SPICE GEL DE DUCHA LIQUIDO FRESH	OLD SPICE	SUPERTIENDAS Y DROGUERIAS OLIMPICA S.A.	Soledad	33.34	0.04
Jabón de tocador en barra	7506339360622	OLD SPICE JABON LIQUIDO DE BANO OLD SPI	OLD SPICE	SUPERTIENDAS Y DROGUERIAS OLIMPICA S.A.	Barranquilla	33.34	0.17
Jabón de tocador en barra	7509546076133	PROTEX PRO HIDRATA PL ARGAN BS 3X90GR	PTX PROHIDRA3X90GR	SUPERMERCADO LA GRAN COLOMBIA S.A.	Cali	33.33	0.33
Jabón de tocador en barra	7702010911569	JAB PALMOLIVE YOGURT Y FRUTAS 3X120G	PAL YYF 3X120G	ALVARADO PARRA CARLOS JOSE	Espinal	33.33	1.57
Jabón de tocador en barra	7702010911569	JAB PALMOLIVE YOGURT Y FRUTAS 3X120G	PAL YYF 3X120G	SUPERMERCADO LA GRAN COLOMBIA S.A.	Cali	33.33	1.57

Fuente: DANE, PVPAPN, semana 13 - 19 mayo de 2020.



@DANE\_Colombia



/DANEColombia



/DANEColombia



DANEColombia

Si requiere información adicional, contáctenos a través del correo  
**[contacto@dane.gov.co](mailto:contacto@dane.gov.co)**

Departamento Administrativo Nacional de Estadística –DANE  
Bogotá, Colombia

[www.dane.gov.co](http://www.dane.gov.co)