

# ENCUESTA DE TRANSPORTE URBANO DE PASAJEROS-ETUP

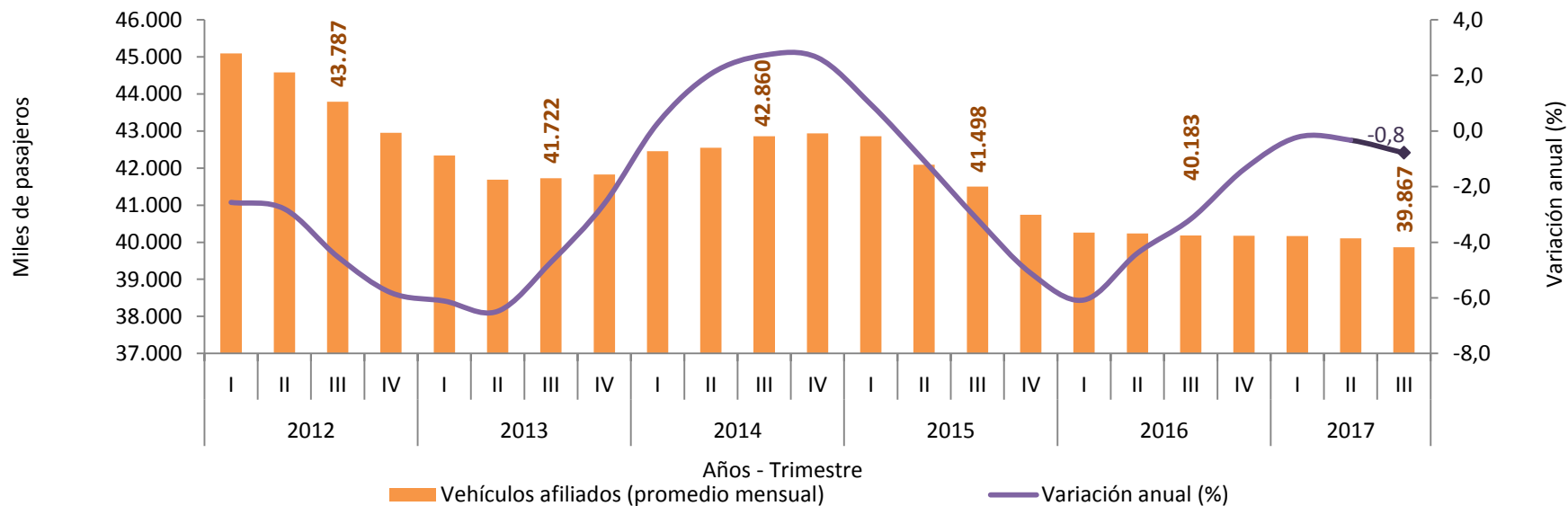
---

## TERCER TRIMESTRE DE 2017

Bogotá D.C, Colombia

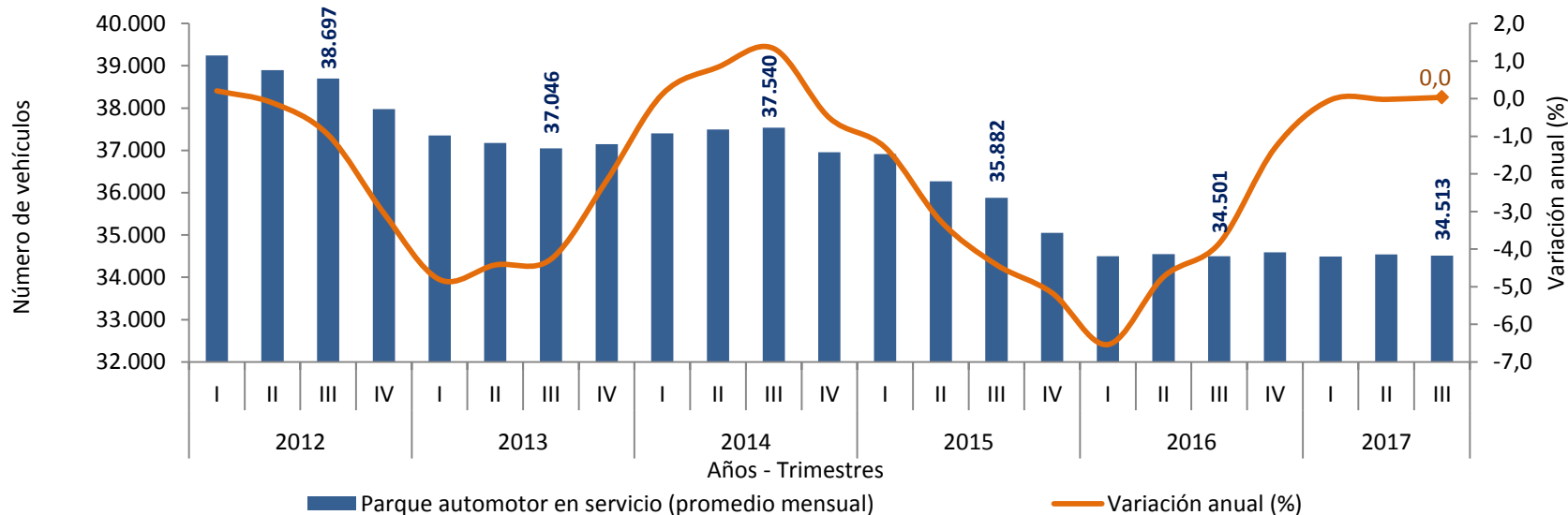
Diciembre, 2017

## Vehículos afiliados y variación anual I trimestre de 2012 – III trimestre 2017<sup>P</sup>



Fuente: DANE - ETUP.  
p Cifra provisional

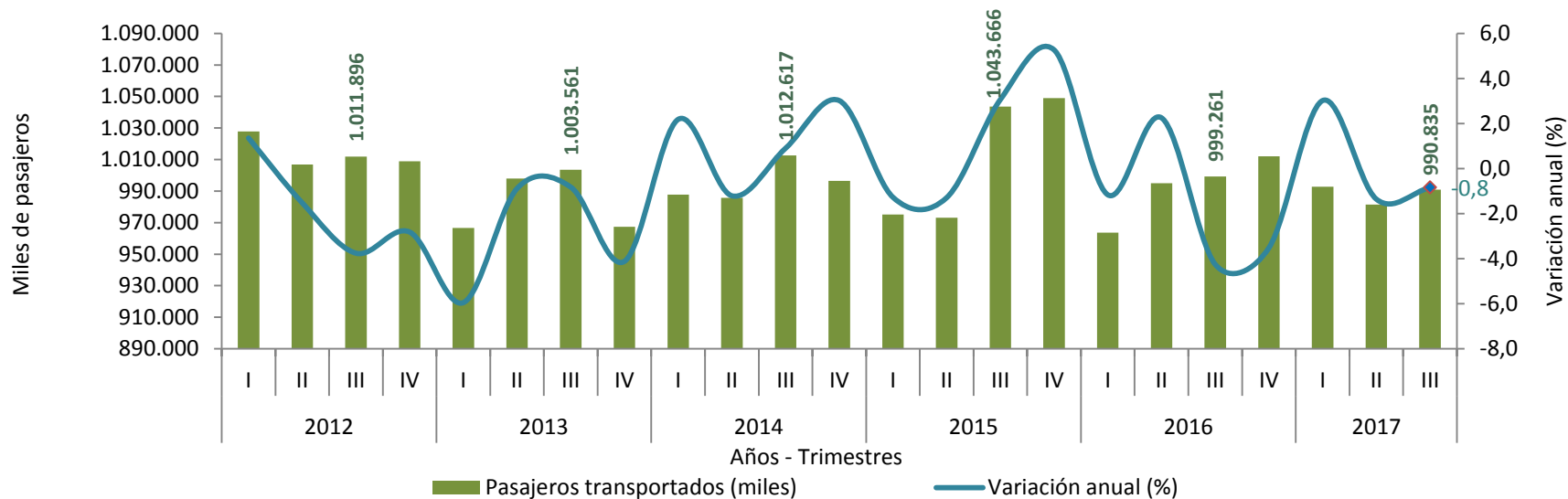
## Parque automotor en servicio y variación anual I trimestre de 2012 – III trimestre 2017<sup>P</sup>



Fuente: DANE - ETUP.  
p Cifra provisional

# Pasajeros transportados

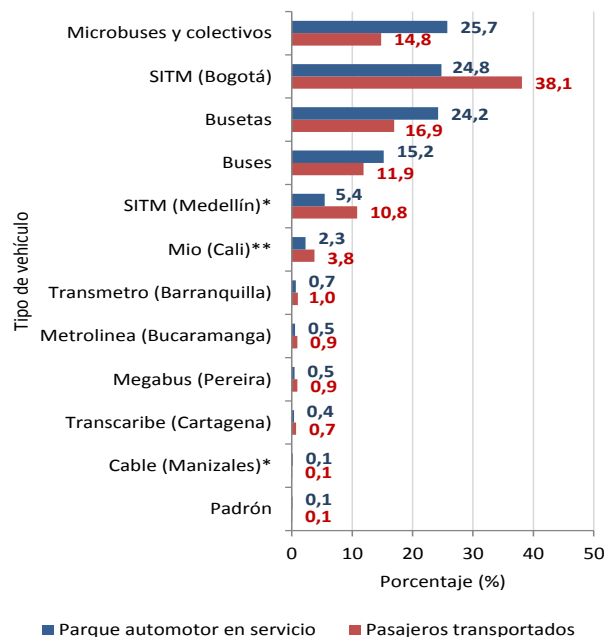
## Pasajeros transportados y variación anual I trimestre de 2012 – III trimestre 2017<sup>P</sup>



Fuente: DANE - ETUP.  
p Cifra provisional

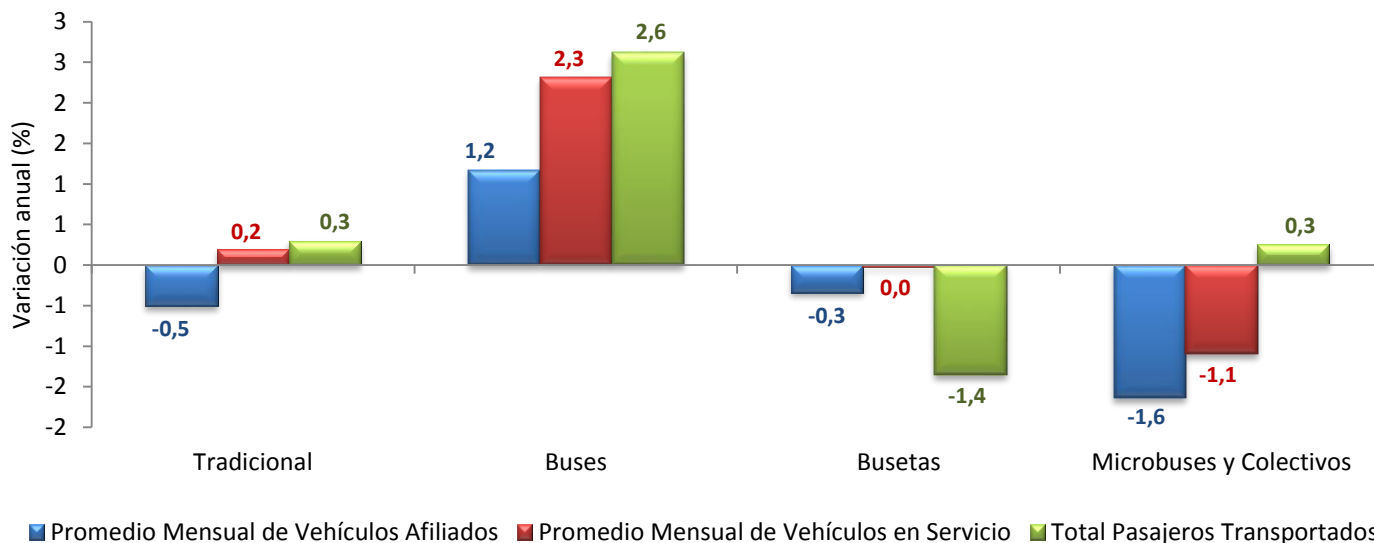
# Parque automotor en servicio y pasajeros

## Distribución porcentual por tipo de vehículo y SITM III trimestre 2017<sup>p</sup>



Fuente: DANE - ETUP.  
p Cifra provisional

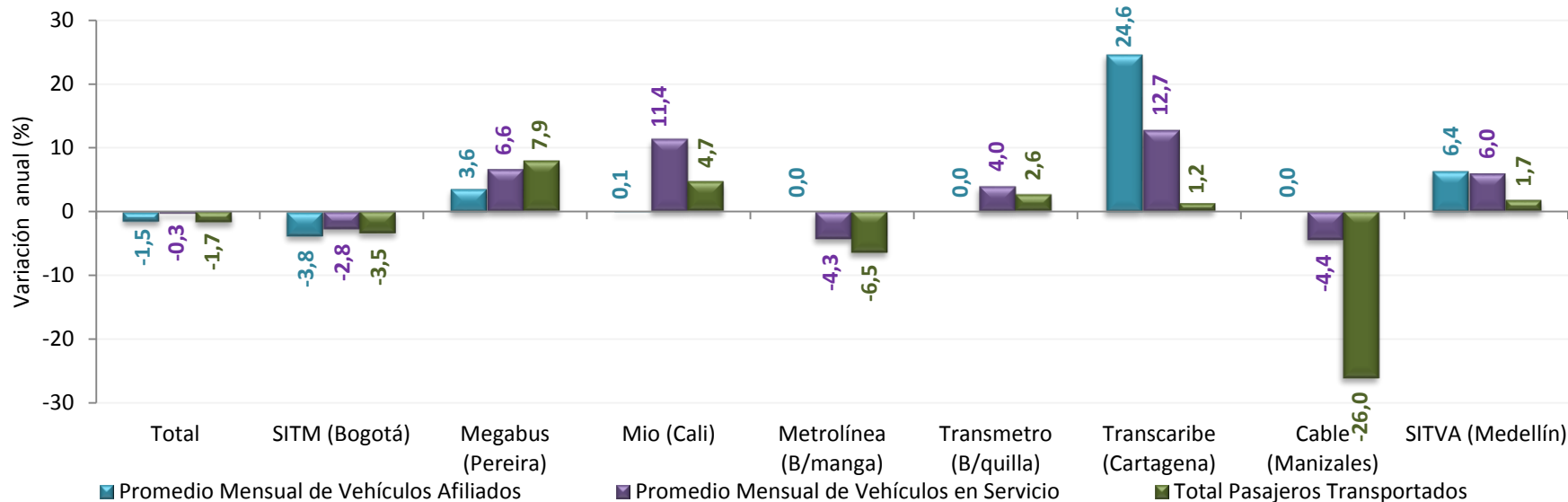
## Variación anual de vehículos afiliados, en servicio y pasajeros III trimestre 2017<sup>p</sup>



Fuente: DANE - ETUP.  
p Cifra provisional

# Sistemas de transporte masivos

## Variación anual de vehículos afiliados, en servicio y pasajeros III trimestre 2017<sup>p</sup>

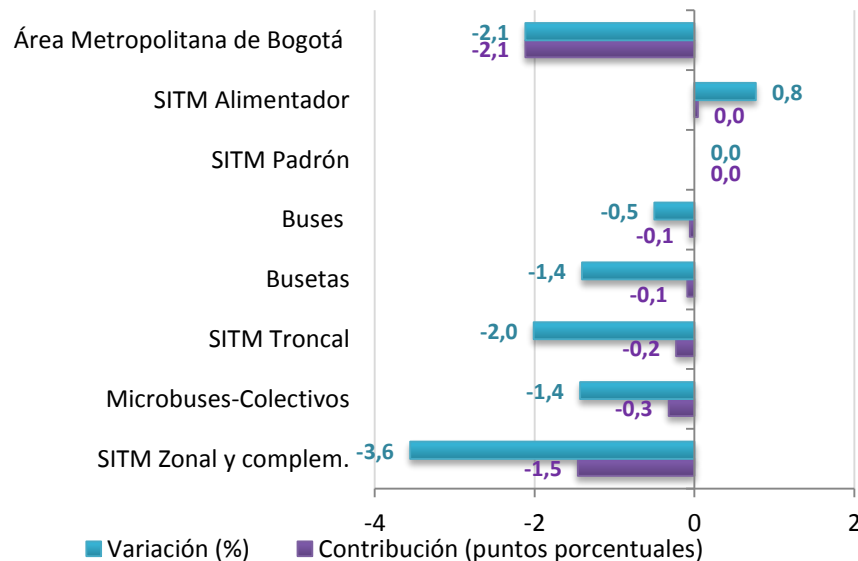


Fuente: DANE - ETUP.  
p Cifra provisional

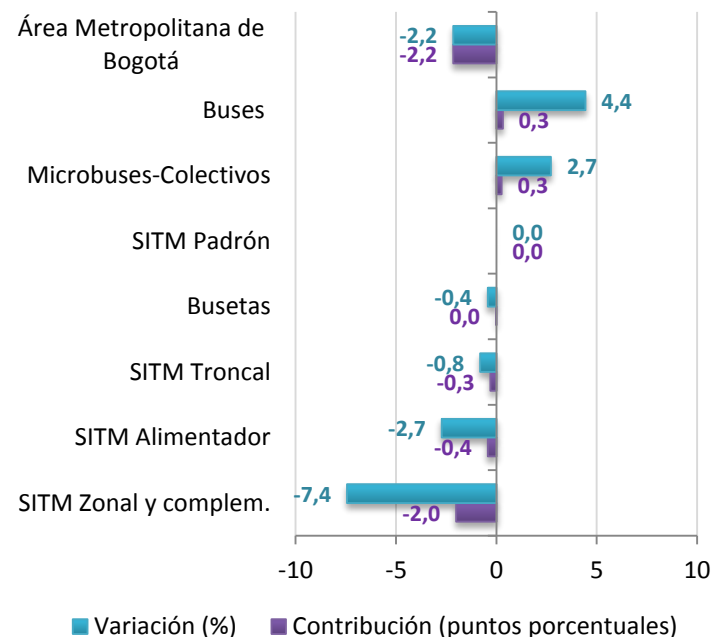
# Área metropolitana de Bogotá

## Variación anual vehículos y pasajeros III trimestre 2017<sup>p</sup>

### Vehículos en servicio



### Pasajeros transportados



Fuente: DANE - ETUP.  
p Cifra provisional

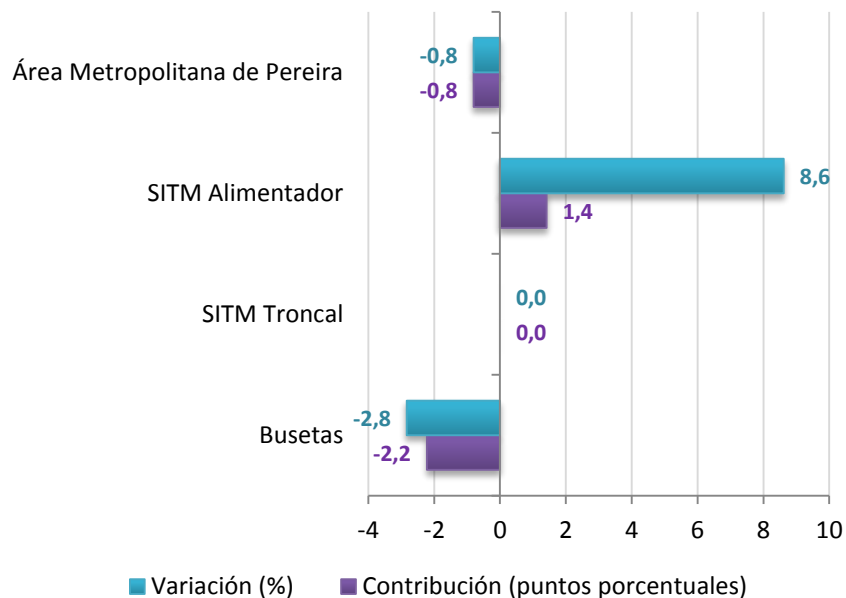
\* Los municipios que componen esta área metropolitana son: Bogotá, Cajicá, Cota, Chía, Funza, Gachancipá, Madrid, Mosquera, Sibate, Soacha, Tabio, Tenjo, Tocancipá y Zipaquirá.



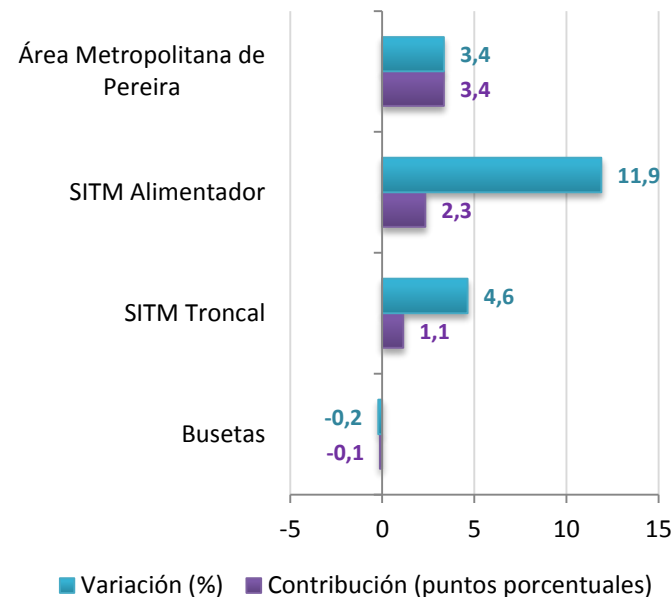
# Área metropolitana de Pereira

## Variación anual vehículos y pasajeros III trimestre 2017<sup>P</sup>

Vehículos en servicio



Pasajeros transportados

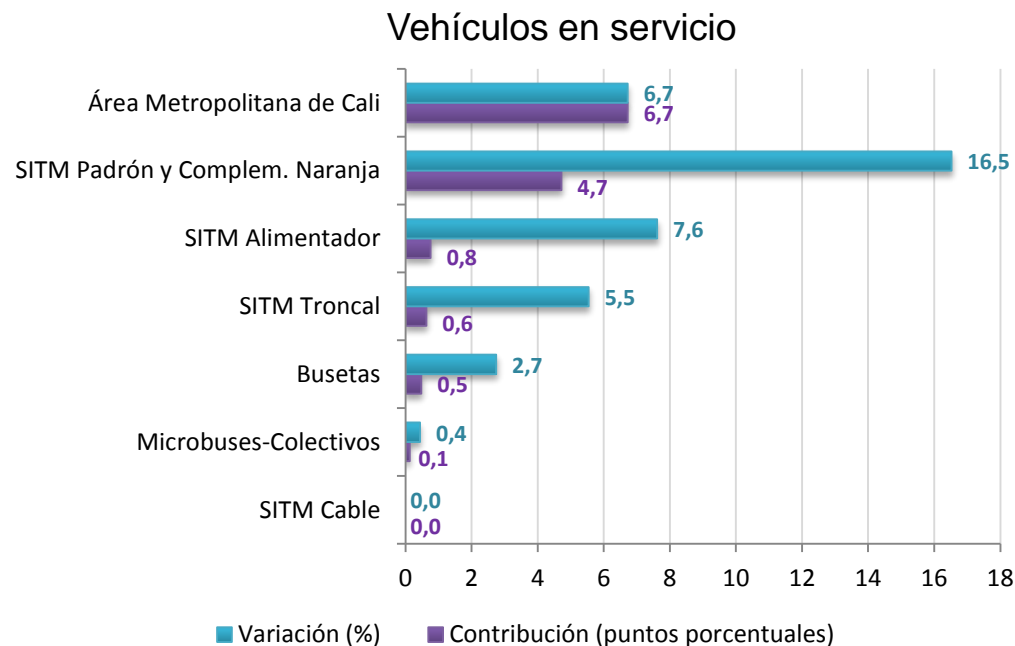


**Fuente:** DANE - ETUP.  
p Cífra provisional

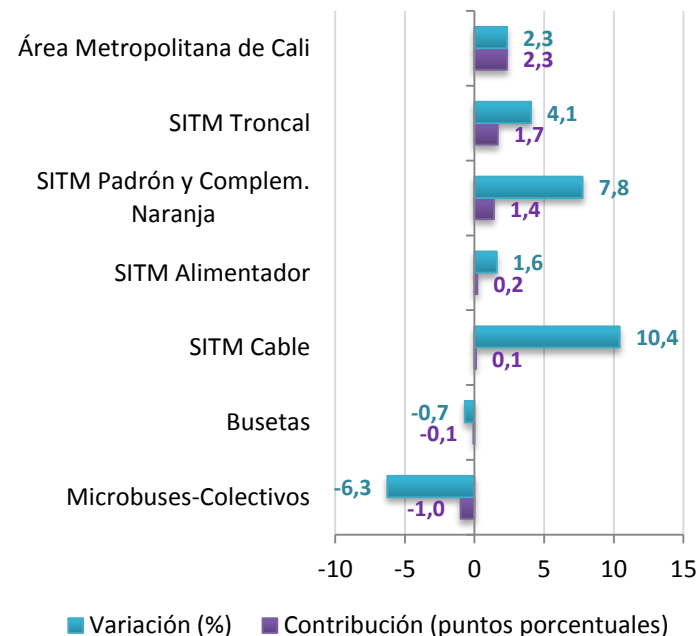
\* Los municipios que componen esta área metropolitana son: Dos Quebradas y Pereira.

# Área metropolitana de Cali

## Variación anual vehículos y pasajeros III trimestre 2017<sup>p</sup>



## Pasajeros transportados



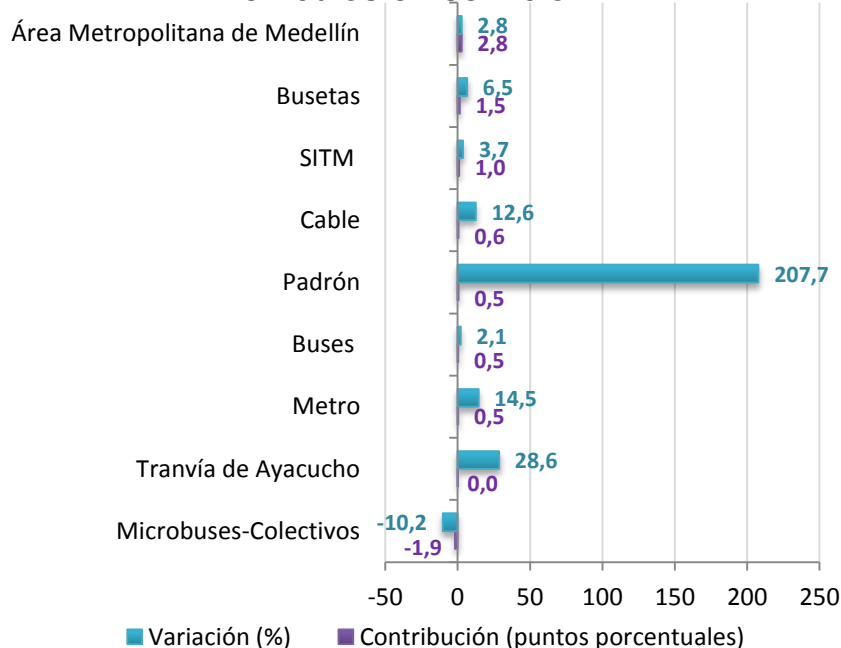
**Fuente:** DANE - ETUP.  
p Cifra provisional

\* Los municipios que componen esta área metropolitana son: Cali, Jamundí, Palmira y Yumbo.

# Área metropolitana de Medellín

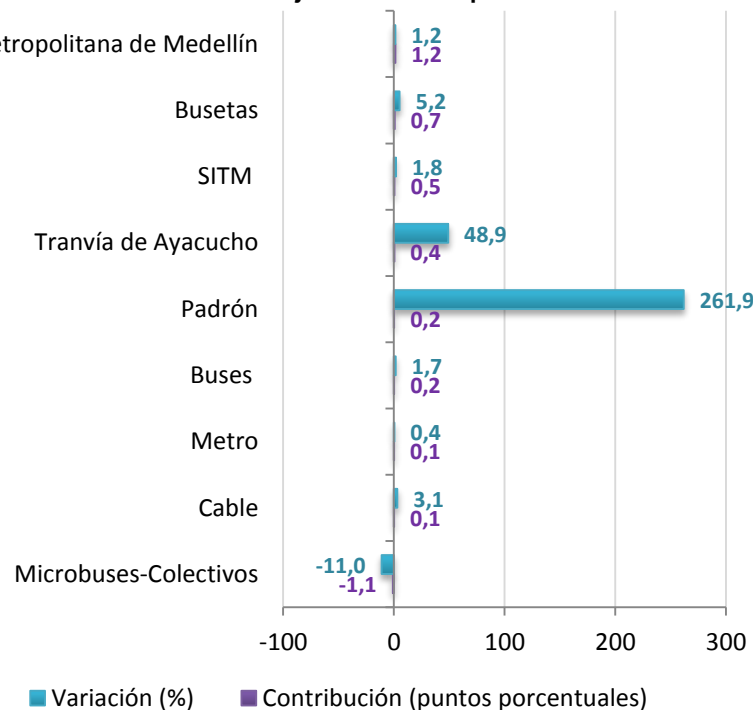
## Variación anual vehículos y pasajeros III trimestre 2017

### Vehículos en servicio



### Pasajeros transportados

#### Área Metropolitana de Medellín



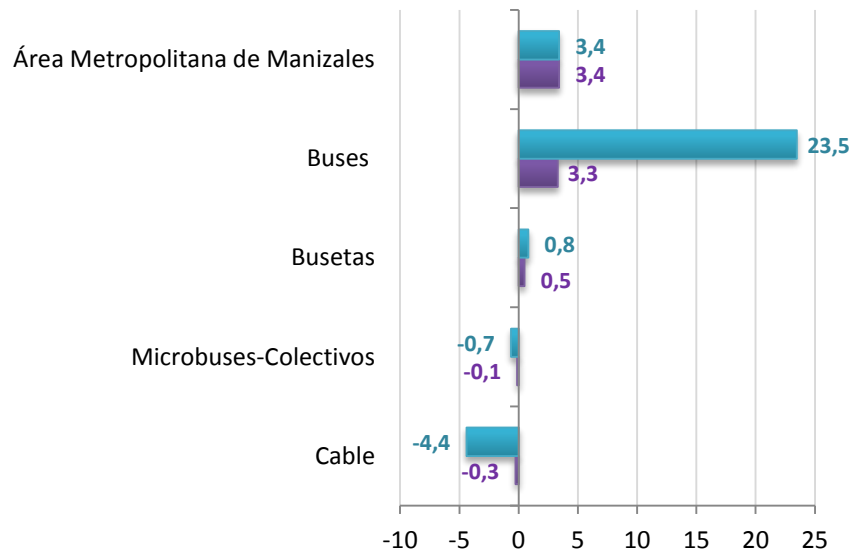
Fuente: DANE - ETUP.

\* Los municipios que componen esta área metropolitana son: Barbosa, Bello, Caldas, Copacabana, Envigado, Girardota, Itagüí, La Estrella, Medellín y Sabaneta

# Área metropolitana de Manizales

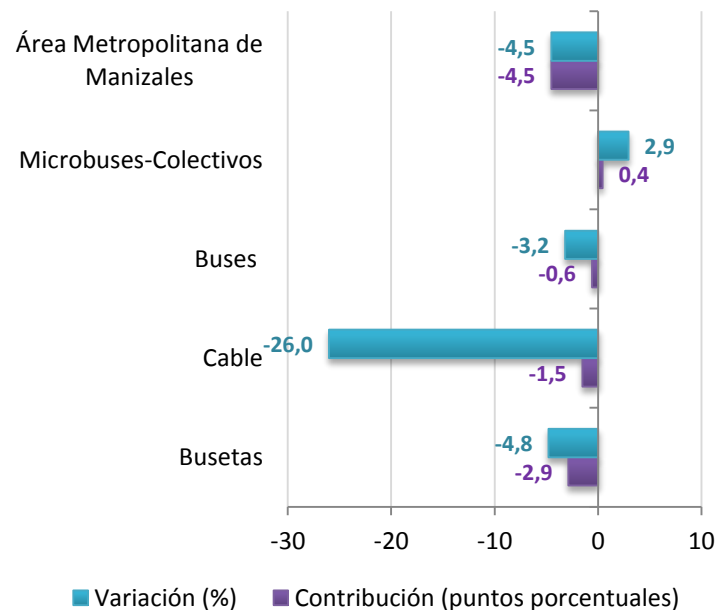
## Variación anual vehículos y pasajeros III trimestre 2017<sup>p</sup>

### Vehículos en servicio



■ Variación (%) ■ Contribución (puntos porcentuales)

### Pasajeros transportados



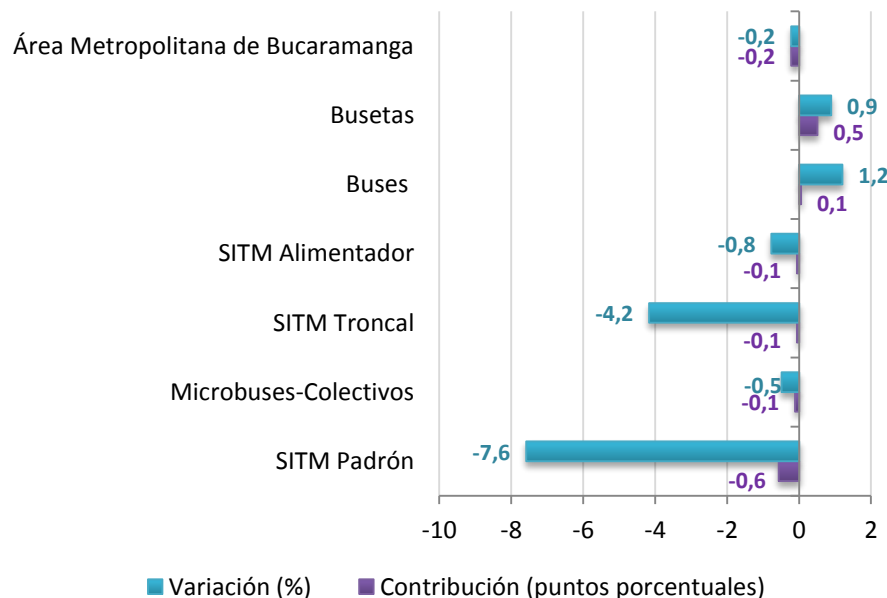
Fuente: DANE - ETUP.  
p Cifra provisional

\* Los municipios que componen esta área metropolitana son: Chinchiná y Manizales.

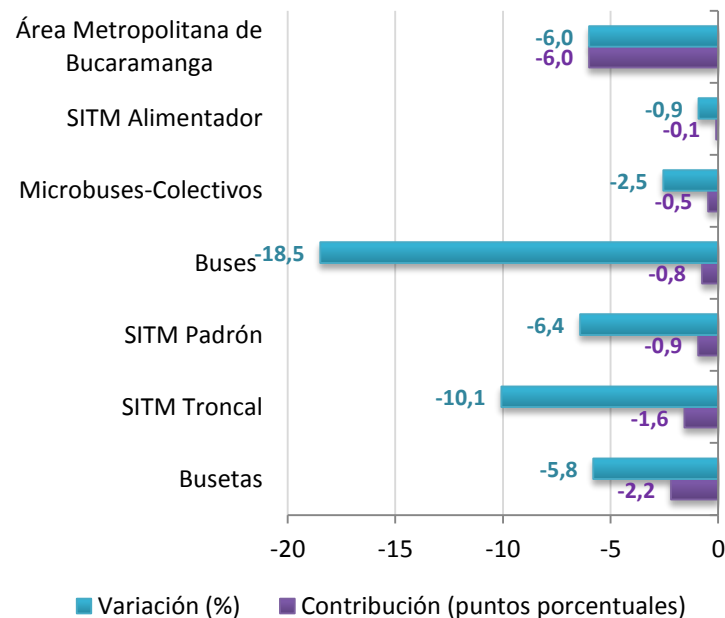
# Área metropolitana de Bucaramanga

## Variación anual vehículos y pasajeros III trimestre 2017\*

### Vehículos en servicio



### Pasajeros transportados



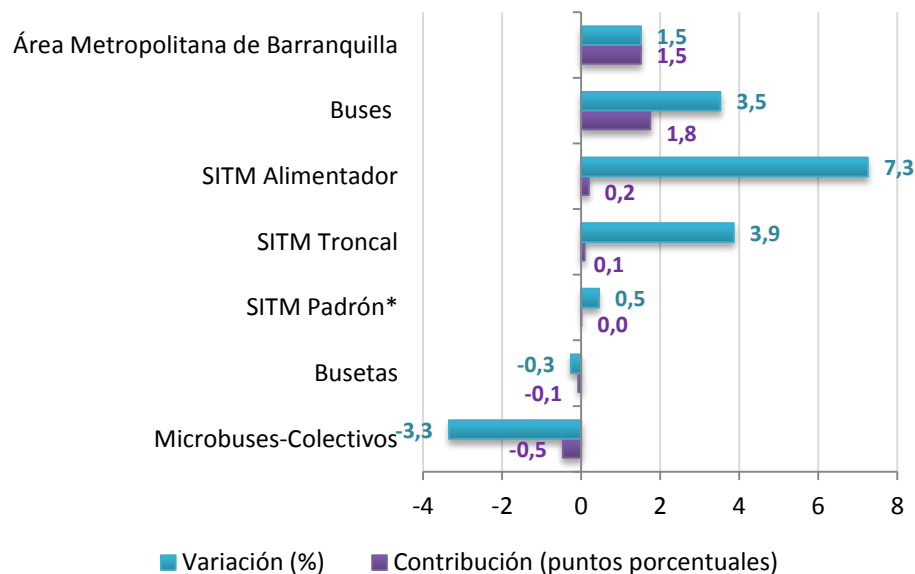
Fuente: DANE - ETUP.  
p Cifra provisional

\* Los municipios que componen esta área metropolitana son: Bucaramanga, Floridablanca, Girón y Piedecuesta.

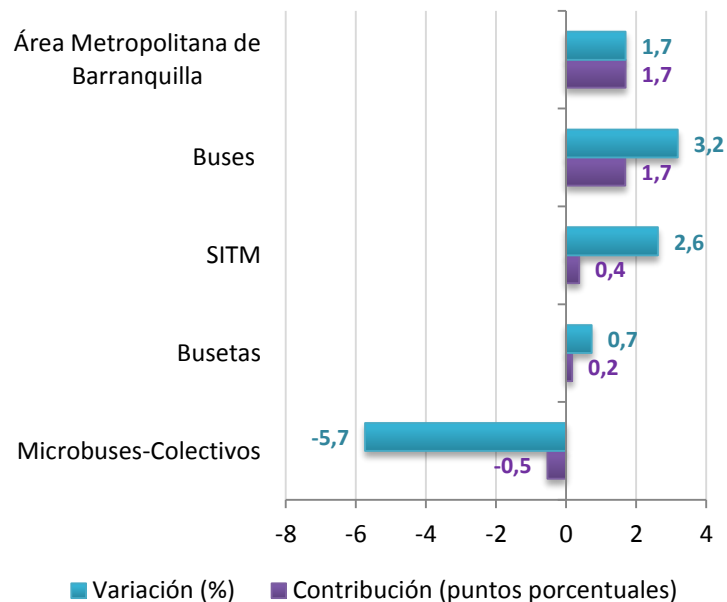
# Área metropolitana de Barranquilla

## Variación anual vehículos y pasajeros III trimestre 2017<sup>p</sup>

### Vehículos en servicio



### Pasajeros transportados



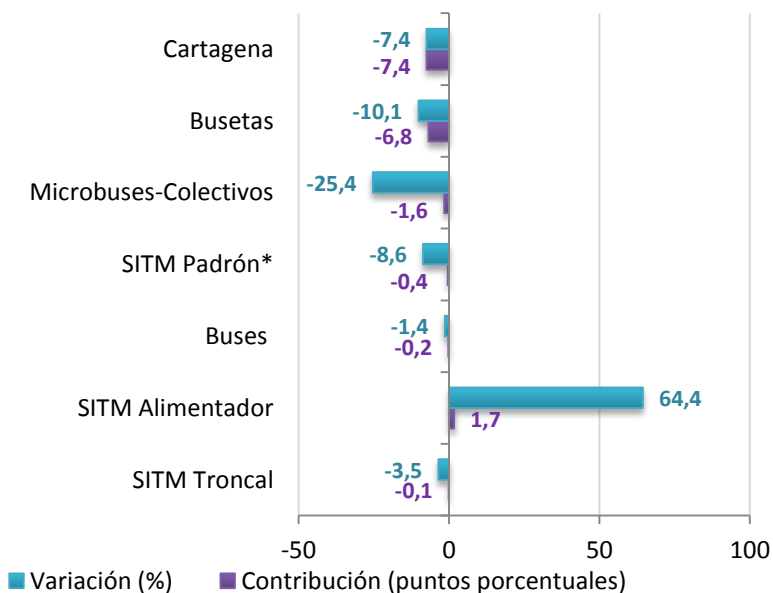
**Fuente:** DANE - ETUP.  
p Cifra provisional

\* Los municipios que componen esta área metropolitana son: Barranquilla, Malambo y Soledad.

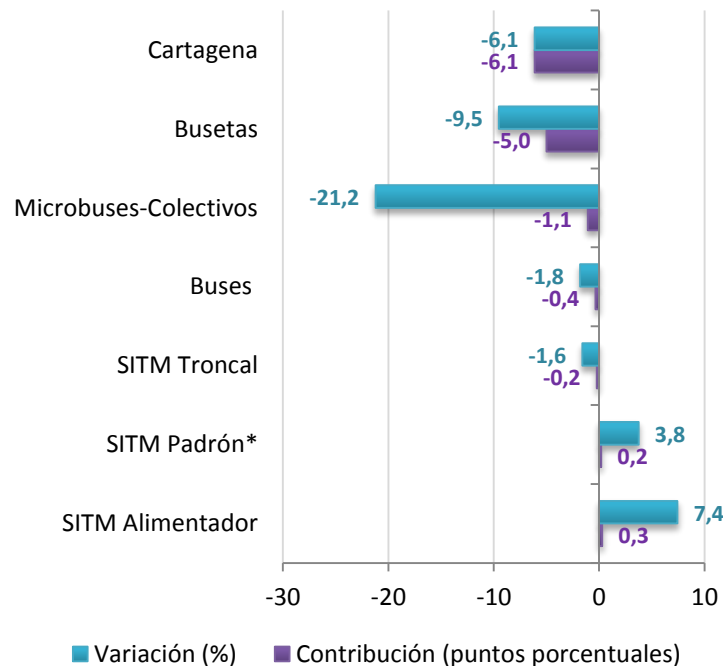
# Área metropolitana de Cartagena

## Variación anual vehículos y pasajeros III trimestre 2017<sup>p</sup>

### Vehículos en servicio



### Pasajeros transportados



Fuente: DANE - ETUP.  
p Cifra provisional



# GOBIERNO DE COLOMBIA



## DANE

INFORMACIÓN  
ESTRATÉGICA



@DANEColombia



@DANE\_Colombia



/DANEColombia



/DANEColombia