

# Encuesta de Transporte Urbano de Pasajeros ETUP

Trimestre de referencia: III - 2018

Noviembre 2018



GOBIERNO  
DE COLOMBIA



**DANE**  
INFORMACIÓN ESTRATÉGICA



# Contenido

## 1. Introducción

## 2. Cuadro resumen

Anual

Año corrido

Doce meses

## 3. Resultados generales

## Introducción

- La Encuesta de Transporte Urbano de Pasajeros (ETUP), brinda información estadística relacionada con este medio de transporte público. Actualmente la cobertura abarca 8 áreas metropolitanas (Barranquilla, Bogotá, Bucaramanga, Cali, Cúcuta, Manizales, Medellín, Pereira) y 15 ciudades del país, analizando el transporte público municipal prestado en el perímetro urbano sin incluir el servicio de taxi.
- La ETUP recolecta y consolida información por tipo de vehículo y nivel de servicio; en lo referente al parque automotor se recoge información sobre vehículos afiliados, en servicio y el número de pasajeros movilizados.
- La periodicidad de la ETUP es trimestral.

## Cuadro resumen

### Resultados de la Encuesta de Transporte Urbano de Pasajeros - ETUP

#### III trimestre de 2018<sup>p</sup>

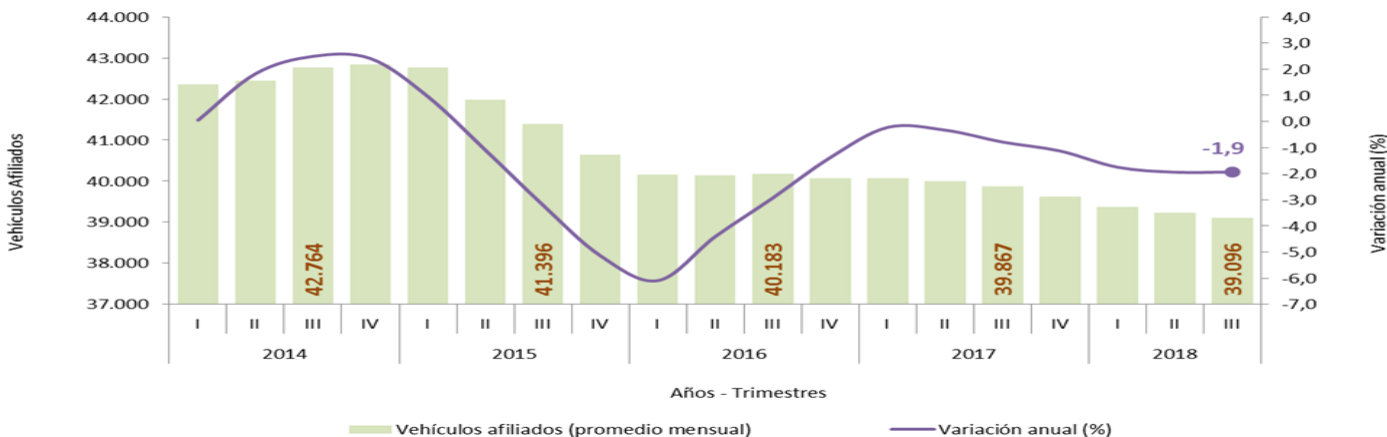
Variables		Variación (%)		
		Anual	Año corrido	Doce meses
		III trim 2018 / III trim 2017	Ene a Sep 2018 / Ene a Sep 2017	Octubre 2017 - Septiembre 2018 <sup>p</sup> / Octubre 2016 - Septiembre 2017
Total	Promedio mensual de vehículos afiliados	-1,9	-1,9	-1,7
	Promedio mensual de vehículos en servicio	-1,4	-1,1	-1,0
	Total trimestre pasajeros transportados (Miles)	-3,6	-2,9	-2,3
Tradicional	Promedio mensual de vehículos afiliados	-1,6	-1,5	-1,3
	Promedio mensual de vehículos en servicio	-2,3	-1,6	-1,2
	Total trimestre pasajeros transportados (Miles)	-4,2	-2,7	-2,0
Masivo	Promedio mensual de vehículos afiliados	-2,5	-2,6	-2,5
	Promedio mensual de vehículos en servicio	0,1	-0,2	-0,6
	Total trimestre pasajeros transportados (Miles)	-3,2	-3,0	-2,6

# RESULTADOS GENERALES



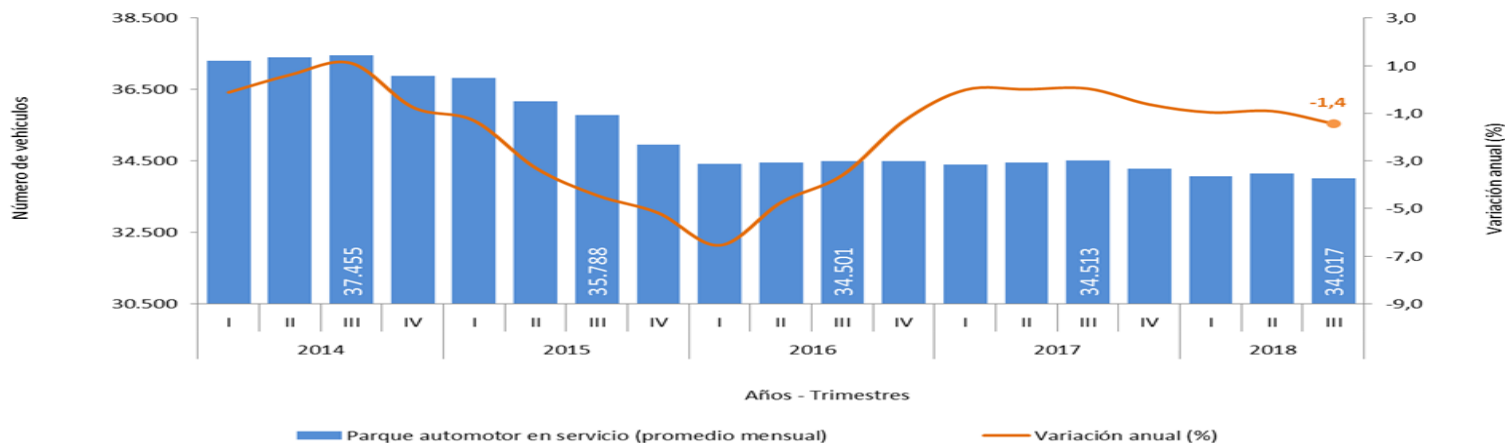
En el tercer trimestre de 2018 comparado con el mismo trimestre de 2017, el número de vehículos afiliados presentó una variación anual de -1,9%.

## Resultado anual. Vehículos afiliados 8 áreas metropolitanas y 15 ciudades 2014 (I trimestre)-2018<sup>p</sup> (III trimestre)



El total del parque automotor en servicio en el periodo julio-septiembre de 2018, frente a julio-septiembre de 2017, presentó una variación anual de -1,4%.

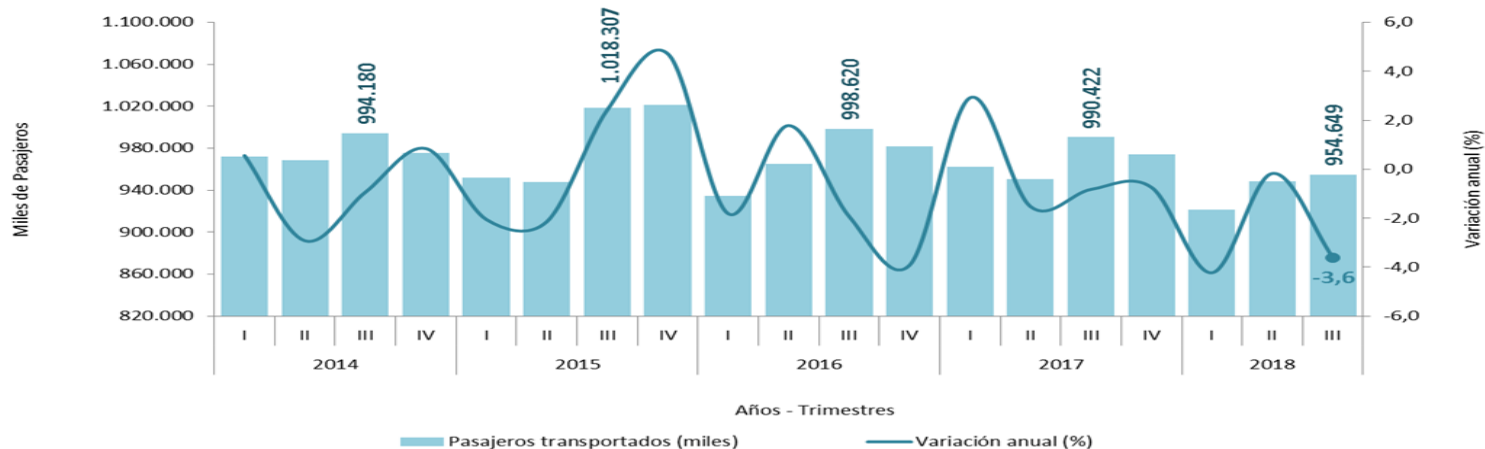
## Resultado anual. Parque automotor en servicio 8 áreas metropolitanas y 15 ciudades 2014 (I trimestre)-2018<sup>p</sup> (III trimestre)





En el tercer trimestre de 2018, el total de pasajeros transportados disminuyó 3,6% con relación al mismo trimestre de 2017 (julio-septiembre).

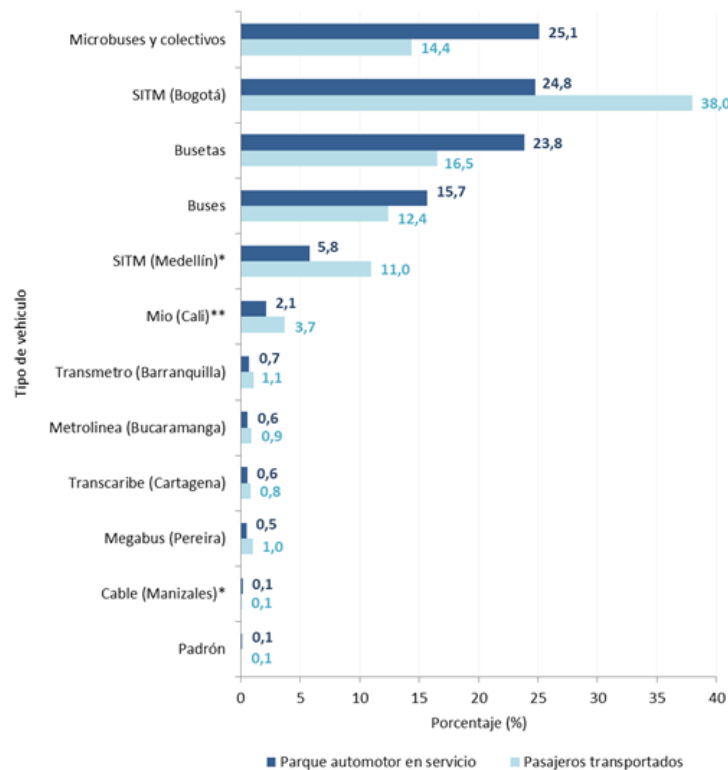
## Resultado anual. Total pasajeros transportados 8 áreas metropolitanas y 15 ciudades 2014 (I trimestre)-2018<sup>P</sup> (III trimestre)





# Distribución porcentual por tipo de vehículo y SITM. Parque automotor en servicio y pasajeros

III trimestre de 2018<sup>P</sup>



Fuente: DANE;ETUP.

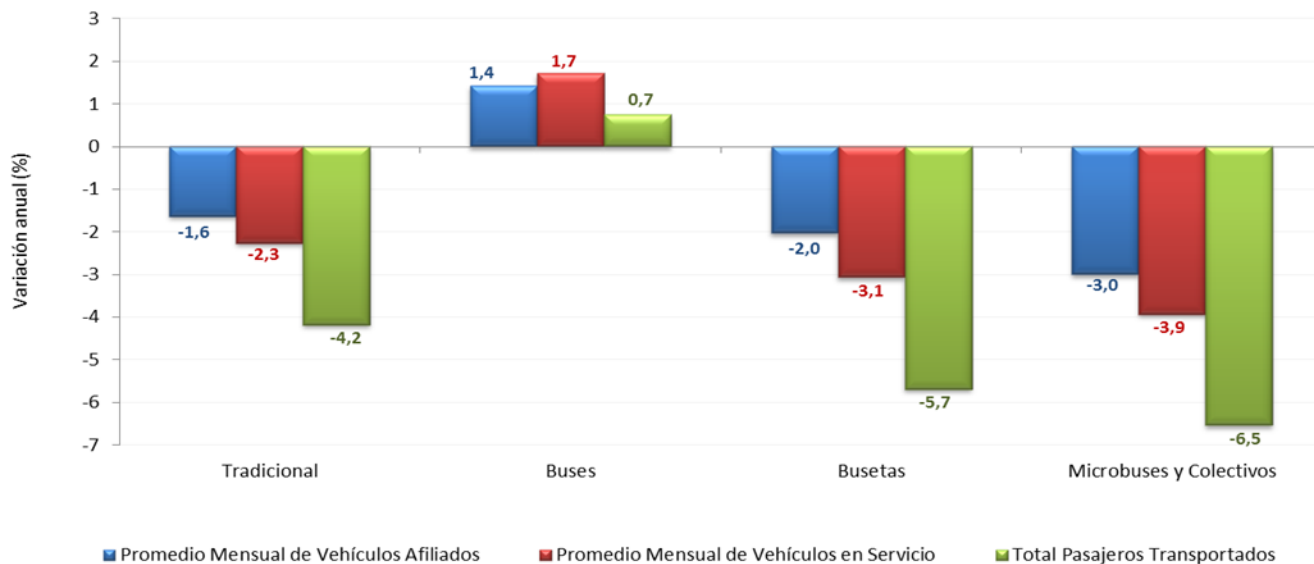
<sup>P</sup> Cifra provisional

\*Incluye SITM, metro y cable

\*\* Incluye SITM y cable

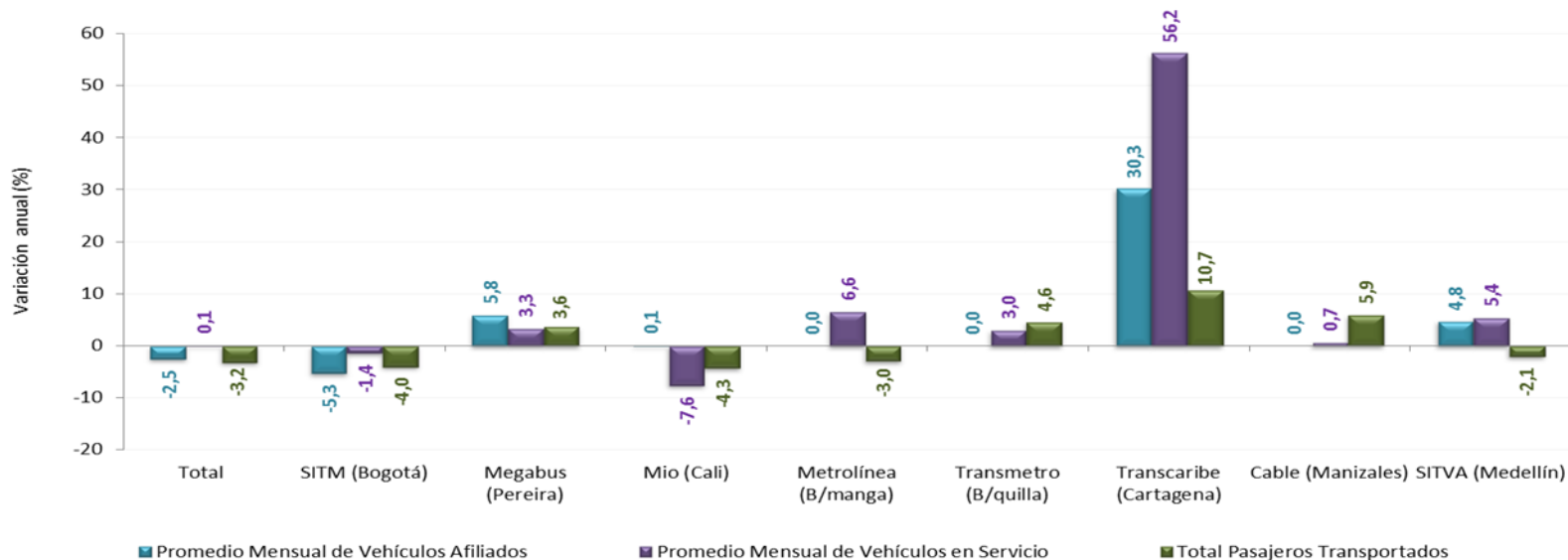
# Variación anual de vehículos afiliados, en servicio y pasajeros. Sistema tradicional

III trimestre 2018<sup>p</sup>



# Variación anual de vehículos afiliados, en servicio y pasajeros. Sistemas de transporte masivos

III trimestre 2018<sup>p</sup>





## Definición de las variaciones en esta publicación

- La variación anual compara III trimestre de 2018 (julio-septiembre) con III trimestre de 2017 (julio-septiembre).
- La variación año corrido compara el periodo enero-septiembre de 2018 con el periodo enero-septiembre de 2017.
- La variación doce meses compara el periodo octubre de 2017-septiembre de 2018 con el periodo octubre de 2016-septiembre de 2017.



INFORMACIÓN PARA TODOS



GOBIERNO  
DE COLOMBIA



**DANE**  
INFORMACIÓN ESTRATÉGICA



@DANE\_Colombia



/DANEColombia



/DANEColombia