

ENCUESTA DE TRANSPORTE URBANO DE PASAJEROS - ETUP

II Trimestre 2018

Bogotá D.C., Colombia.

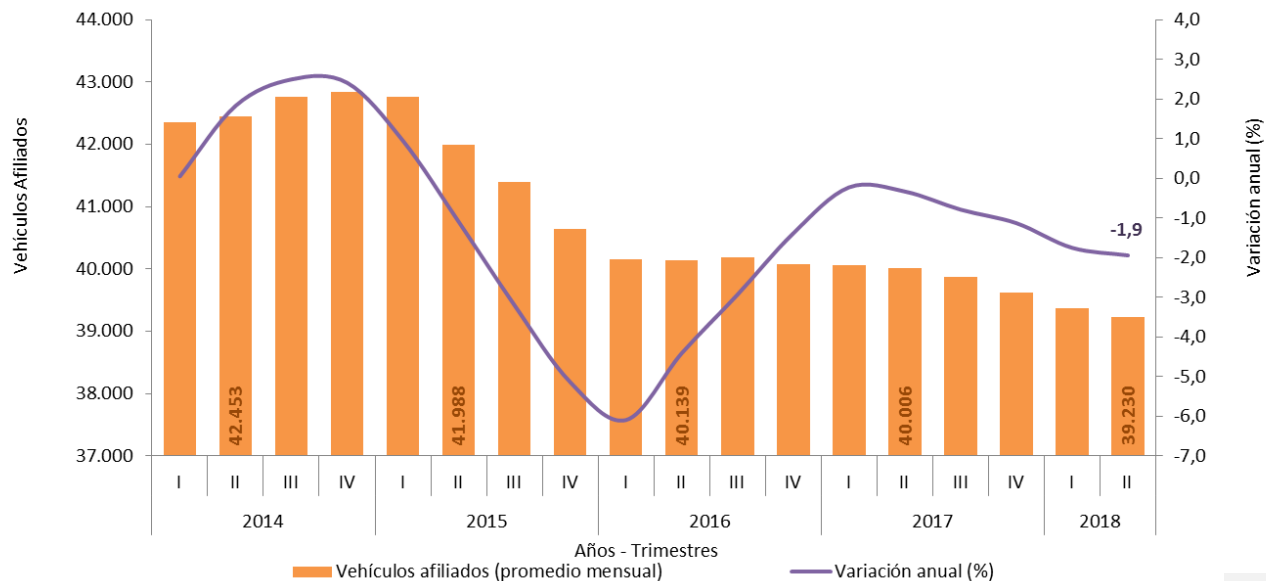
Agosto 30, 2018

www.dane.gov.co



ENCUESTA DE TRANSPORTE URBANO DE PASAJEROS - ETUP

Total vehículos afiliados y variación anual I Trimestre 2014 – II trimestre 2018^P

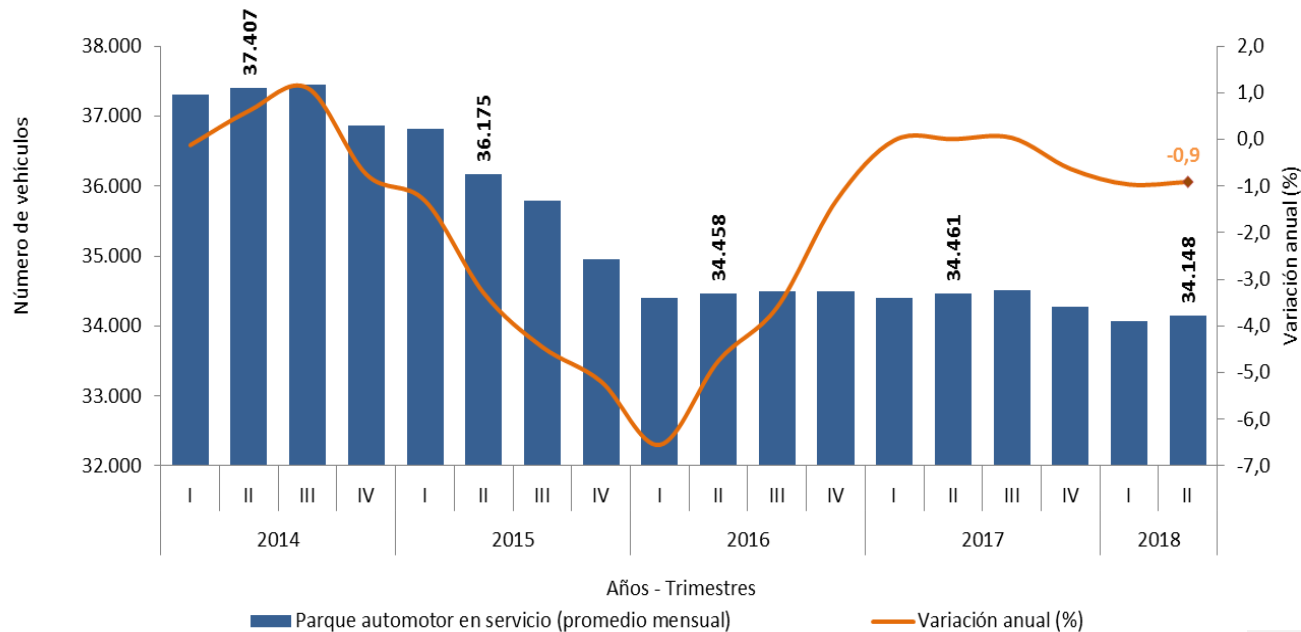


Fuente: DANE, ETUP

P: Cifra provisional

ENCUESTA DE TRANSPORTE URBANO DE PASAJEROS - ETUP

Total parque automotor en servicio y variación anual I trimestre de 2014 – II Trimestre 2018^P

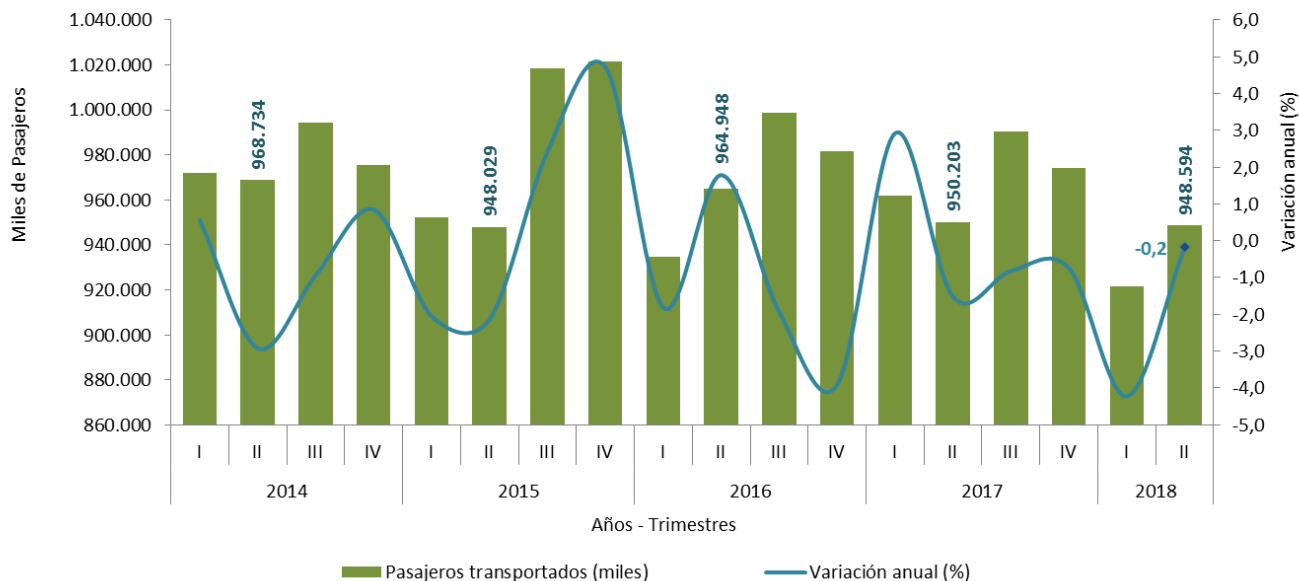


Fuente: DANE, ETUP

P: Cifra provisional

ENCUESTA DE TRANSPORTE URBANO DE PASAJEROS - ETUP

Total pasajeros transportados y variación anual I trimestre 2014 – II Trimestre 2018^P

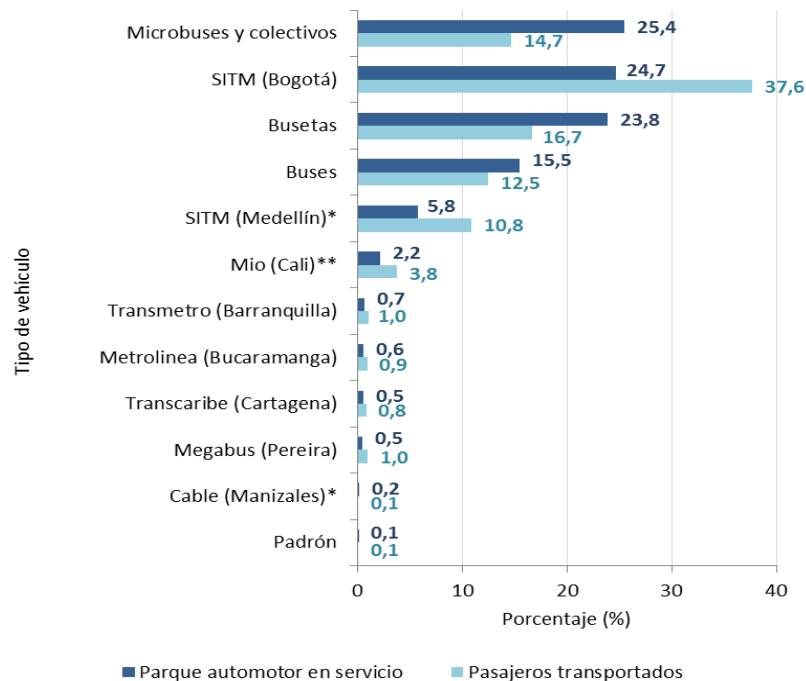


Fuente: DANE, ETUP

P: Cifra provisional

ENCUESTA DE TRANSPORTE URBANO DE PASAJEROS - ETUP

Distribución porcentual por tipo de vehículo y SITM Parque automotor en servicio y pasajeros II Trimestre 2018^P

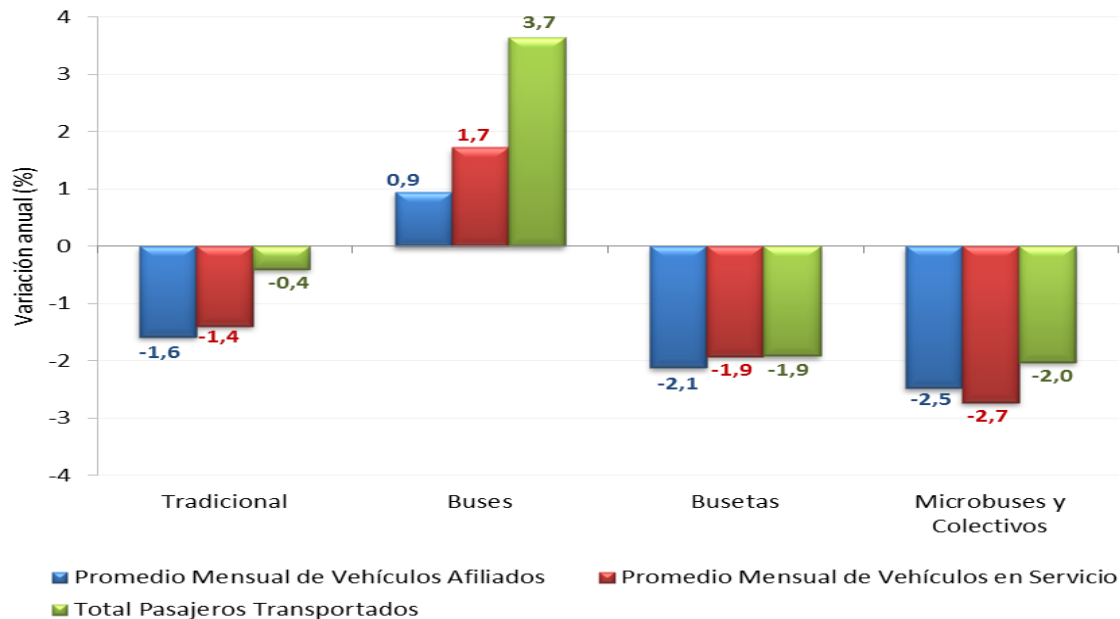


Fuente: DANE, ETUP

P: Cifra provisional

ENCUESTA DE TRANSPORTE URBANO DE PASAJEROS - ETUP

Variación anual de vehículos afiliados, en servicio y pasajeros Sistema tradicional II trimestre 2018^P



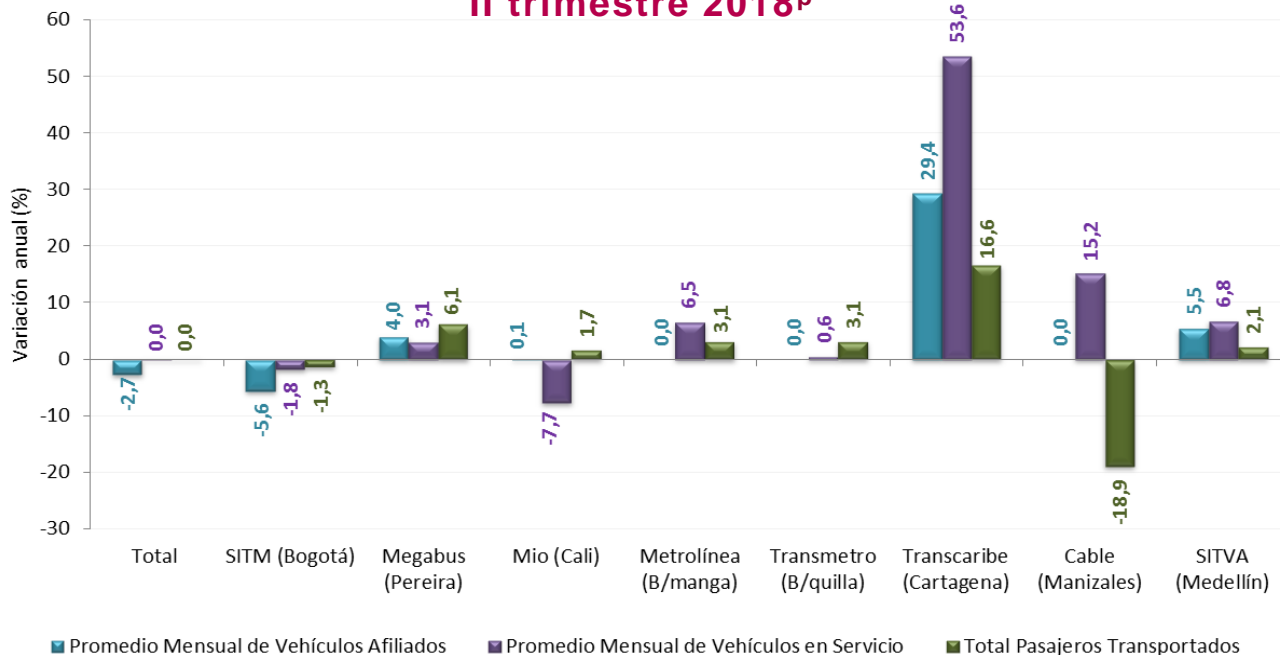
Fuente: DANE, ETUP

P: Cifra provisional

ENCUESTA DE TRANSPORTE URBANO DE PASAJEROS - ETUP

Variación anual de vehículos afiliados, en servicio y pasajeros Sistemas de transporte masivos

II trimestre 2018^P



Fuente: DANE, ETUP

P: Cifra provisional



GOBIERNO DE COLOMBIA



DANE INFORMACIÓN
ESTRATÉGICA



@DANEColombia



@DANE_Colombia



/DANEColombia



/DANEColombia