



## COMERCIO DE VEHICULOS AUTOMOTORES NUEVOS I Trimestre de 2010

### Segunda parte: COMERCIO DE VEHICULOS AUTOMOTORES NUEVOS

#### 1. UNIDADES

##### 1.1 Anual (I 2010/ 2009)

En el primer trimestre de 2010, se vendieron 48 485 unidades de vehículos automotores. De este total, 28 370 correspondió a automóviles particulares (58,5%), 6 850 unidades a camionetas (14,1%), 5 454 unidades a transporte público (11,3%), 5 258 unidades a camperos (10,8%) y 2 553 unidades a vehículos de carga (5,3%).

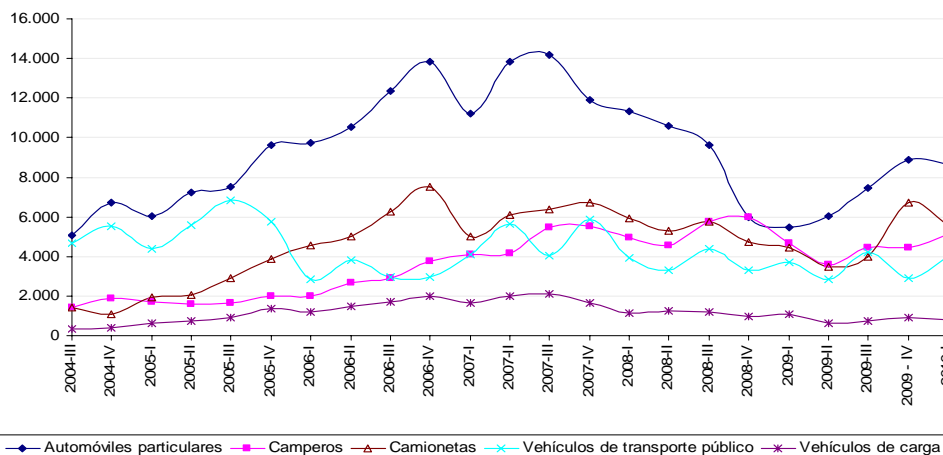
En este período, 50,2% de las unidades de vehículos comercializadas fue de producción nacional, mientras que el restante 49,8% fue de origen extranjero.

**Cuadro 1**  
**Número de vehículos automotores, según tipo y origen**  
**Total nacional**  
**I trimestre (2010-2009)**

Tipo de vehículo	I trimestre de 2010			I trimestre de 2009			I trimestre 2010/ 2009		
	Unidades			Unidades			Variación		
	Importados	Nacionales	Total	Importados	Nacionales	Total	Importados	Nacionales	Total
Automóviles particulares	8 677	19 693	28 370	5 569	16 107	21 676	55,8	22,3	30,9
Camperos	5 135	123	5 258	4 687	144	4 831	9,6	-14,6	8,8
Camionetas	5 560	1 290	6 850	4 463	622	5 085	24,6	107,4	34,7
Vehículos de transporte público	4 009	1 445	5 454	3 691	2 027	5 718	8,6	-28,7	-4,6
Vehículos de carga	771	1 782	2 553	1 110	1 679	2 789	-30,5	6,1	-8,5
<b>Total</b>	<b>24 152</b>	<b>24 333</b>	<b>48 485</b>	<b>19 520</b>	<b>20 579</b>	<b>40 099</b>	<b>23,7</b>	<b>18,2</b>	<b>20,9</b>

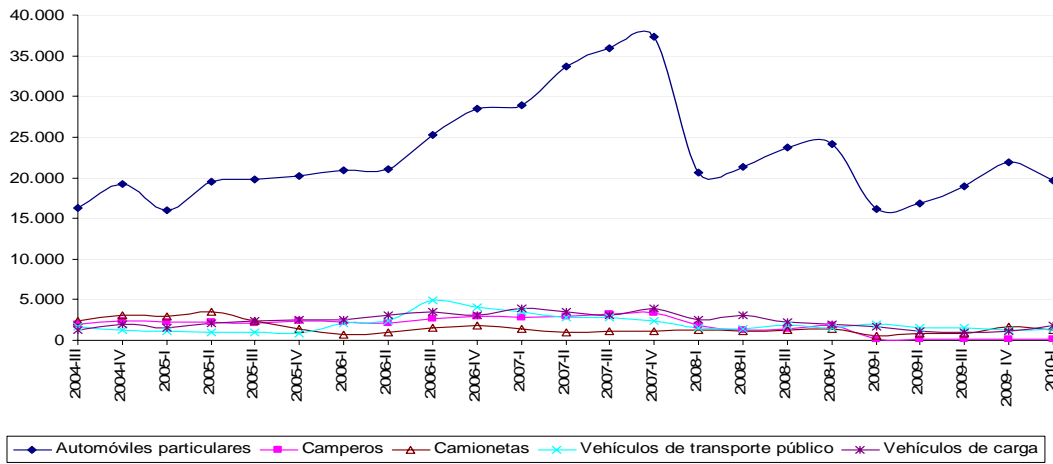
Fuente: DANE

**Gráfico 1**  
**Unidades de vehículos automotores importados**  
**Total nacional**  
**(2004 – 2010)**



Fuente: DANE

**Gráfico 2**  
**Unidades de vehículos automotores nacionales**  
**Total nacional**  
**(2004 – 2010)**

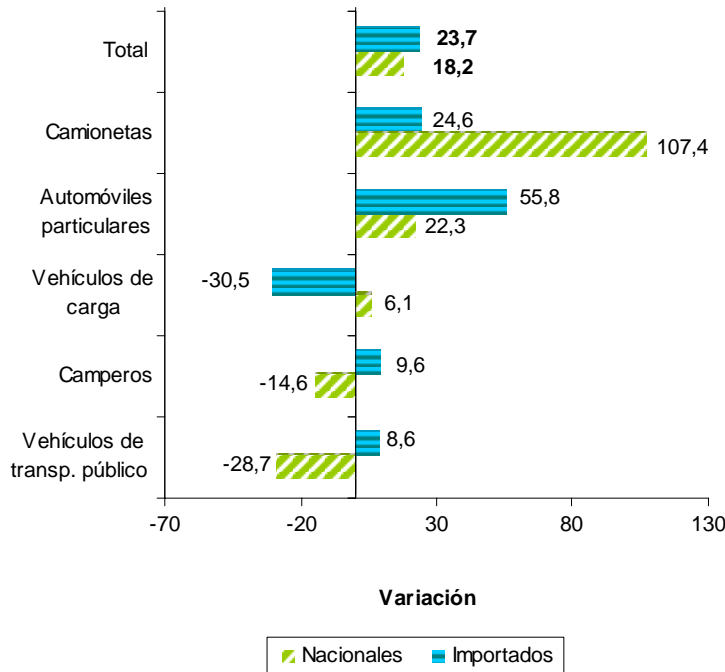


Fuente: DANE

En el primer trimestre de 2010, se registró un aumento de 20,9% en el número de unidades comercializadas, si se compara con el mismo período del año anterior. Esta variación se explica principalmente por el comportamiento positivo de las ventas de automóviles particulares, cuyo aporte fue 16,7 puntos porcentuales a la variación total.

Por su parte, tres de las cinco categorías de vehículos investigadas registraron variaciones positivas en las ventas de unidades durante el trimestre de análisis. En su orden fueron: camionetas (34,7%); automóviles particulares (30,9%); y camperos (8,8%). En lo que respecta a las ventas de vehículos nacionales el mayor crecimiento se registró en camionetas (107,4%), mientras que en importados se presentó en automóviles particulares (55,8%).

**Gráfico 3**  
**Variación anual del número de vehículos automotores vendidos por tipo y origen**  
**Total nacional**  
**I trimestre (2010/2009)**



Fuente: DANE

## 1.2 Doce meses (II 2009- I 2010 / II 2008- I 2009)

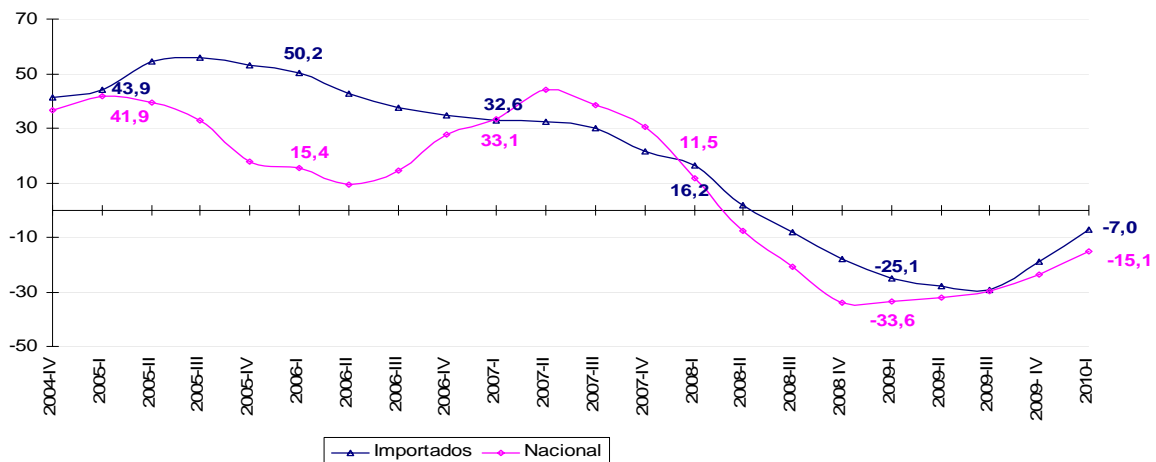
En los últimos cuatro trimestres, se vendieron 179 174 unidades de vehículos automotores. De este total, 108 504 correspondió a automóviles particulares (60,6%), 24 566 unidades a camionetas (13,7%), 19 781 unidades a transporte público (11,0%), 18 220 unidades a camperos (10,2%) y 8 103 unidades a vehículos de carga (4,5%).

En este período, 52,2% de las unidades de vehículos comercializadas fue de producción nacional, mientras que el restante 47,8% fue de origen extranjero.

**Cuadro 2**  
**Número de vehículos automotores, según tipo y origen**  
**Total nacional**  
**II 2009 – I 2010/ II 2008 - I 2009**

Tipo de vehículo	II trimestre 2009 - I trimestre de 2010			II trimestre 2008 - I trimestre de 2009			II - I trimestre (2010/ 2009)			Variación total
	Unidades			Unidades			Variación			
	Importados	Nacionales	Total	Importados	Nacionales	Total	Importados	Nacionales	Total	
Automóviles particulares	31 202	77 302	108 504	31 808	85 291	117 099	-1,9	-9,4	-7,3	
Camperos	17 633	587	18 220	20 909	4 699	25 608	-15,7	-87,5	-28,9	
Camionetas	19 795	4 771	24 566	20 231	4 438	24 669	-2,2	7,5	-0,4	
Vehículos de transporte público	14 010	5 771	19 781	14 646	6 820	21 466	-4,3	-15,4	-7,8	
Vehículos de carga	3 037	5 066	8 103	4 565	8 900	13 465	-33,5	-43,1	-39,8	
<b>Total</b>	<b>85 677</b>	<b>93 497</b>	<b>179 174</b>	<b>92 159</b>	<b>110 148</b>	<b>202 307</b>	<b>-7,0</b>	<b>-15,1</b>	<b>-11,4</b>	

**Gráfico 4**  
**Variación doce meses del número de vehículos automotores vendidos por origen**  
**Total nacional**  
**(2004-2010)**

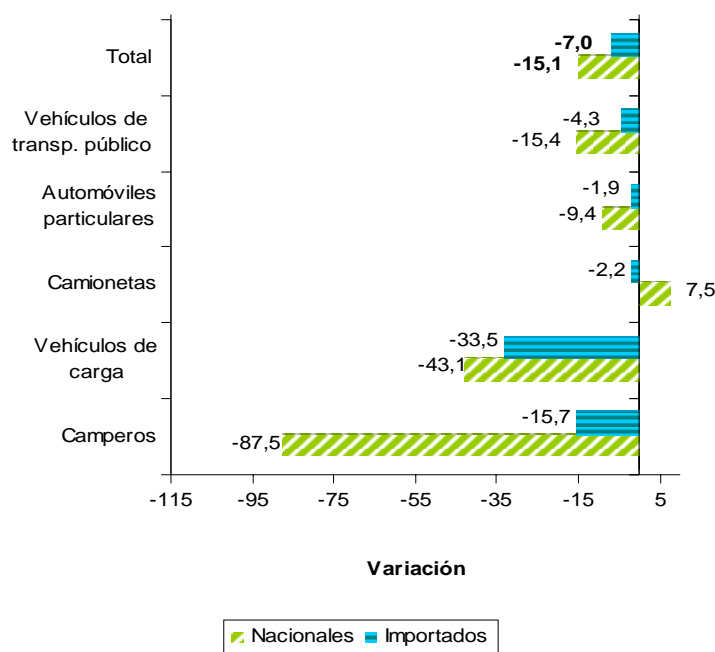


Fuente: DANE

Durante los últimos doce meses hasta marzo de 2010, se registró una caída de 11,4% en el número de unidades comercializadas si se compara con el mismo período del año anterior. Esta variación se explica principalmente por el comportamiento negativo de las ventas de automóviles particulares (-7,3%) y camperos (-28,9%); en conjunto, estas categorías aportaron 7,8 puntos porcentuales negativos a la variación total.

A excepción de camionetas, todas las categorías de los vehículos nacionales registraron variaciones negativas en el número de unidades comercializadas durante el período de análisis. Dentro de estas variaciones, las principales fueron: camperos (-87,5%) y vehículos de carga (-43,1%). En los vehículos importados nuevamente se destacan las variaciones negativas en las ventas de unidades de vehículos de carga (-33,5%) y ventas de unidades de camperos (-15,7%)

**Gráfico 5**  
**Variación doce meses del número de vehículos automotores vendidos por tipo y origen**  
**Total nacional**  
**II 2009 – I 2010/ II 2008 - I 2009**



Fuente: DANE

## 2. VENTAS

### 2.1 Anual (I 2010 / I 2009)

En el primer trimestre de 2010, las ventas de vehículos automotores nacionales e importados ascendieron a \$875 038 millones lo que significó, en términos reales, un crecimiento de 18,6%<sup>1</sup> con respecto al mismo período de 2009.

Para este trimestre, el valor de las ventas reales de los vehículos nacionales representó 38,4% del total y el valor de las ventas de los vehículos de origen extranjero el 61,6% restante. El mayor incremento en las ventas de vehículos nacionales se registró en la categoría camionetas (123,9%) con una contribución de 6,0 puntos porcentuales. Por su parte, en importados, la mayor variación positiva se registró en automóviles particulares (39,5%) con una contribución de 9,2 puntos porcentuales a la variación total.

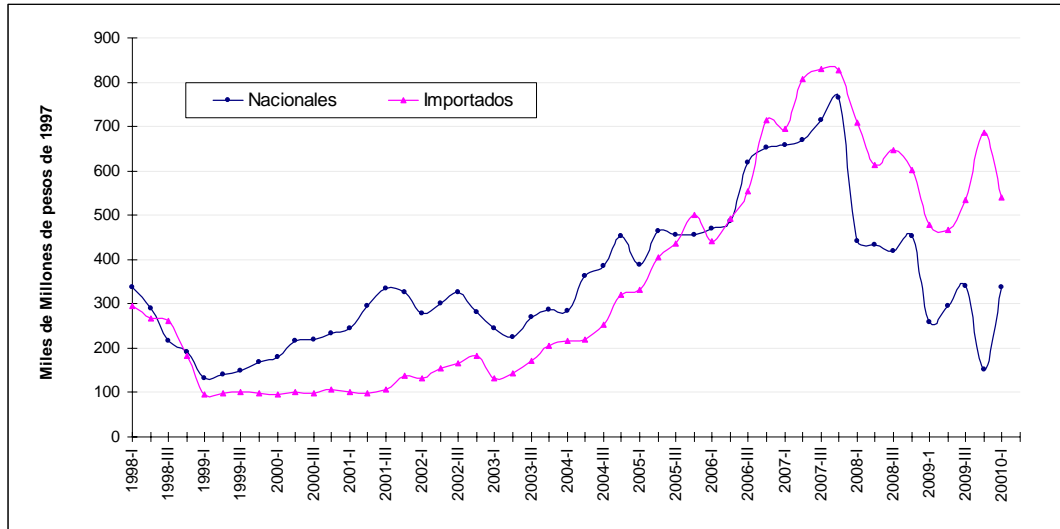
**Cuadro 3**  
**Valor de las ventas reales de vehículos automotores**  
**Total nacional**  
**I trimestre (2010/2009)**

Ventas reales de vehículos automotores 2010 - 2009						
Millones de pesos constantes de 1997						
Origen del vehículo	I trimestre 2010		I trimestre 2009		Variación %	Contribución
	Ventas	Participación	Ventas	Participación		
Importados	538 646	61,6	479 018	64,9	12,4	8,1
Nacionales	336 392	38,4	259 041	35,1	29,9	10,5
<b>TOTAL VENTAS</b>	<b>875 038</b>	<b>100</b>	<b>738 059</b>	<b>100</b>	<b>18,6</b>	<b>18,6</b>

Fuente: DANE

<sup>1</sup> Incluye la comercialización de vehículos exportados

**Gráfico 6**  
**Ventas reales anuales de vehículos automotores por origen**  
**Total nacional**  
**(1998 – 2010)**



Fuente: DANE

## 2.2 Doce meses (II 2009 - I 2010 / II 2008 - I 2009)

Durante los últimos doce meses hasta marzo de 2010, las ventas de vehículos automotores nacionales e importados ascendieron a \$3 353 210 millones, lo que significó, en términos reales, una caída de 20,7%<sup>2</sup> con respecto al mismo período anterior.

Para este período, el valor de las ventas reales de los vehículos nacionales representó 33,6% del total y el valor de las ventas de los vehículos de origen extranjero el restante 66,4%. Las mayores variaciones negativas en las ventas de vehículos nacionales se presentaron en camperos (-87,7%), mientras que en importados la mayor variación negativa se presentó en vehículos de carga (-37,3%).

**Cuadro 4**  
**Valor de las ventas reales de vehículos automotores**  
**Total nacional**  
**II 2009 – I 2010/ II 2008 - I 2009**

Ventas reales de vehículos automotores 2010 - 2009						
Millones de pesos constantes de 1997						
Origen del vehículo	II 2009 - I 2010		II 2008 - I 2009		Variación %	Contribución
	Ventas	Participación	Ventas	Participación		
Importados	2 227 743	66,4	2 471 519	58,4	-9,9	-5,8
Nacionales	1 125 467	33,6	1 758 899	41,6	-36,0	-15,0
<b>TOTAL VENTAS</b>	<b>3 353 210</b>	<b>100</b>	<b>4 230 417</b>	<b>100</b>	<b>-20,7</b>	<b>-20,7</b>

<sup>2</sup> Idem