



PROSPERIDAD
PARA TODOS

BOGOTÁ D.C.: POBREZA MONETARIA 2013

11 de Julio de 2014

Contenido

Resultados Generales

1. Entorno Macroeconómico
 - 1.1 Ingresos per cápita del Hogar
 - 1.2 Tamaño del Hogar
 - 1.3 Líneas de Pobreza
2. Resultados de los indicadores de Pobreza y Desigualdad
 - 2.1 Incidencia de la Pobreza
 - 2.2 Brecha y Severidad de la Pobreza
 - 2.3 Incidencia de la Pobreza Extrema
 - 2.4 Brecha y Severidad de la Pobreza Extrema
 - 2.5 Coeficiente de Gini

Anexo

Director
Mauricio Perfetti Del Corral

Subdirector
Diego Silva Ardila

Director de Metodología y
Producción Estadística
Eduardo Efraín Freire Delgado

RESULTADOS GENERALES - POBREZA MONETARIA Y DESIGUALDAD - 2013

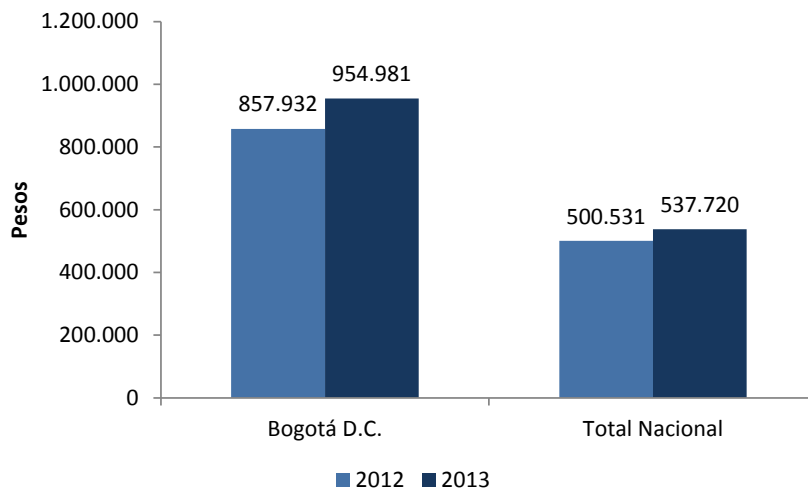
- En 2013, el porcentaje de personas en situación de pobreza para el departamento de Bogotá D.C. fue 10,2%, mientras que en 2012 fue 11,6%, presentó una disminución de 1,4 puntos porcentuales.
- En 2013, el porcentaje de personas en situación de pobreza extrema para el departamento de Bogotá D.C. fue 1,6%, mientras que en el 2012 fue de 2,0%, presentó una disminución de 0,4 puntos porcentuales.
- En 2013, el Gini registró un valor de 0,504, mientras que en 2012 fue de 0,497, es decir, aumentó en 0,007 puntos.

1. Entorno Macroeconómico

1.1 Ingresos per cápita del Hogar

Para el año 2013, el ingreso per cápita promedio en el departamento de Bogotá D.C. fue de \$954.981. Esto indica que una familia promedio en Bogotá D.C. compuesta por cuatro personas, tiene un ingreso de \$3.819.924. Con respecto al año 2012 el ingreso per cápita tuvo un aumento de 11,3%.

Gráfico 1. Ingreso per cápita de la unidad de gasto¹
(A precios corrientes)



Fuente: DANE, cálculos con base GEIH.

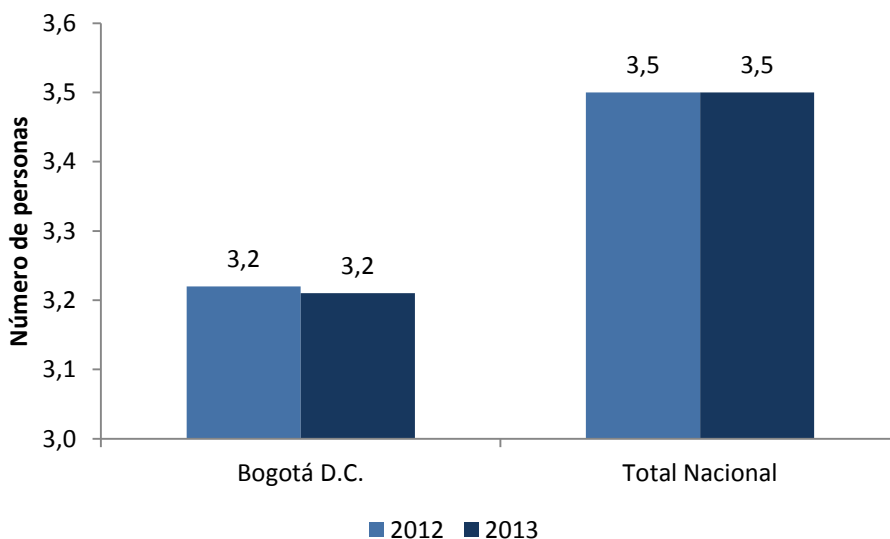
¹ La unidad de gasto está compuesta por los miembros del hogar diferentes al servicio doméstico y sus familiares, pensionistas y otros trabajadores dedicados al hogar (Ver Manual de Recolección de la GEIH).

1.2 Tamaño del Hogar

En 2013, un hogar promedio en Bogotá D.C. estuvo compuesto por 3,2 personas, mientras a nivel nacional por 3,5 personas (Gráfico 2).

En el 2013, en el departamento de Bogotá D.C., la proporción de hogares unipersonales fue de 15,7%, superior en 0,6 puntos porcentuales a lo registrado el año anterior (15,1%). Los hogares con 5 personas y más representaron el 18,3% frente a 23,8% del total nacional (Tabla 1).

**Gráfico 2. Tamaño promedio del hogar
2012-2013**



Fuente: DANE, cálculos con base GEIH.

**Tabla 1. Tamaño promedio del hogar
2012-2013 (Porcentaje)**

| Número de personas del hogar | Bogotá D.C. | | Nacional | |
|------------------------------|--------------|--------------|--------------|--------------|
| | 2012 | 2013 | 2012 | 2013 |
| 1 Persona | 15,1 | 15,7 | 13,2 | 13,6 |
| 2 personas | 20,2 | 19,6 | 17,9 | 18,2 |
| 3 personas | 24,0 | 23,8 | 22,6 | 22,7 |
| 4 personas | 21,7 | 22,7 | 21,4 | 21,6 |
| 5 personas y más | 19,0 | 18,3 | 25,1 | 23,8 |
| Total | 100,0 | 100,0 | 100,0 | 100,0 |

Fuente: DANE, cálculos con base GEIH. Nota: Los valores no suman exactamente 100% debido al redondeo.

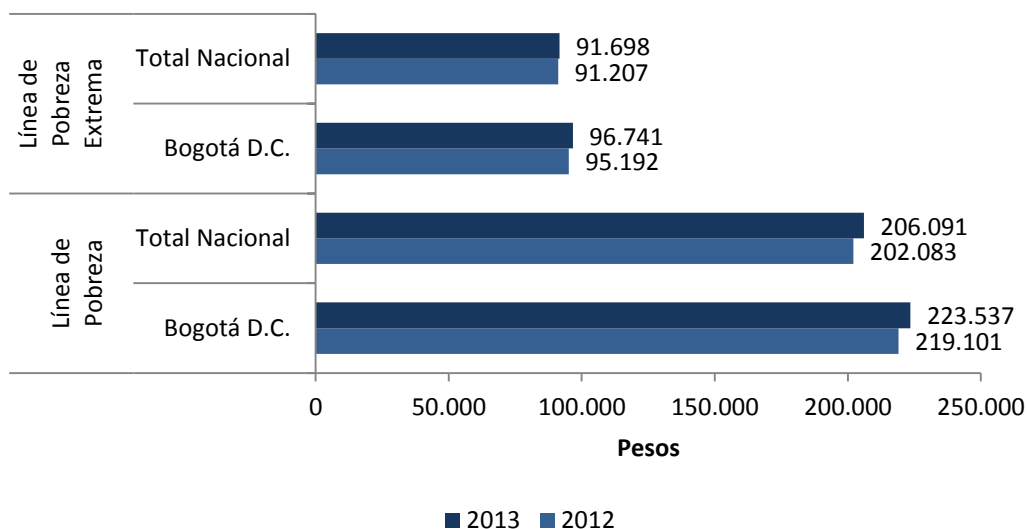
1.3 Líneas de Pobreza

La línea de pobreza es el costo per cápita mínimo de una canasta básica de bienes (alimentarios y no alimentarios) en un área geográfica determinada. En 2013 la línea de pobreza en Bogotá D.C. fue de \$223.537 con un aumento de 2,0% con respecto a 2012, cuando fue \$219.101². De acuerdo con lo anterior, un hogar en Bogotá D.C. compuesto por 4 personas, será clasificado como pobre si su ingreso está por debajo de \$894.148, es decir, no alcanza para comprar la canasta de pobreza.

De otro lado, la línea de pobreza extrema es el costo per cápita mínimo de una canasta alimentaria que garantiza las necesidades básicas calóricas; para el departamento de Bogotá D.C. el valor de la línea de pobreza extrema en el 2013 fue de \$96.741, es decir, que un hogar de 4 personas será clasificado como pobre extremo si su ingreso está por debajo de \$386.964.

² La línea de pobreza es actualizada cada año con el Índice de Precios al Consumidor de ingresos bajos.

Gráfico 3. Comportamiento de las Líneas de Pobreza y Pobreza Extrema 2012-2013



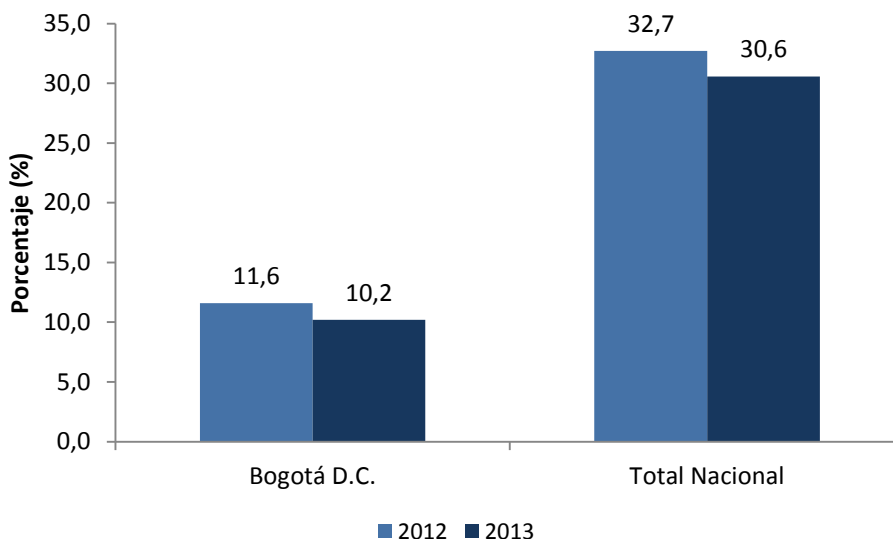
Fuente: DANE, cálculos con base GEIH.

2. Resultados de los indicadores de Pobreza y Desigualdad

2.1 Incidencia de la Pobreza

Para el año 2013, la pobreza en Bogotá D.C. alcanzó una incidencia de 10,2%, mientras que en 2012 fue 11,6%, con una disminución de 1,4 puntos porcentuales. A nivel nacional, la pobreza tuvo una disminución de 2,1 puntos porcentuales pasando de 32,7% en 2012 a 30,6% en 2013.

Gráfico 4. Incidencia de la Pobreza³ 2012-2013

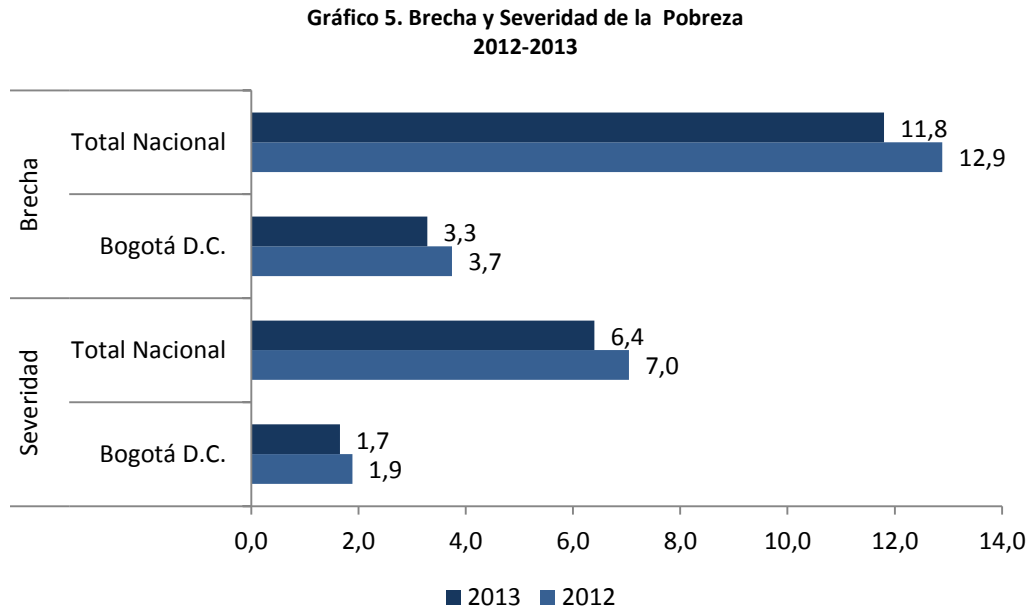


Fuente: DANE, cálculos con base GEIH.

³ El cambio de la pobreza entre 2013 y 2012 en el Departamento de Bogotá D.C. es estadísticamente significativo al 5%.

2.2 Brecha y Severidad de la Pobreza

La **brecha o intensidad** de la pobreza es un indicador que mide la cantidad de dinero que le falta a una persona en situación de pobreza para dejar de ser pobre, es decir para que alcance la línea de pobreza. Esta diferencia se presenta con respecto al ingreso per cápita de la persona en situación de pobreza y se pondera por el número de personas en la misma situación. Para el año 2013, este indicador alcanzó el 3,3% en el departamento de Bogotá D.C.; registrando una disminución de 0,4 puntos porcentuales con respecto a 2012. A nivel nacional este indicador fue de 11,8%; con respecto al año 2012 la brecha de la pobreza nacional presentó una disminución de 1,1 puntos porcentuales (Gráfico 5).



Fuente: DANE, cálculos con base GEIH.

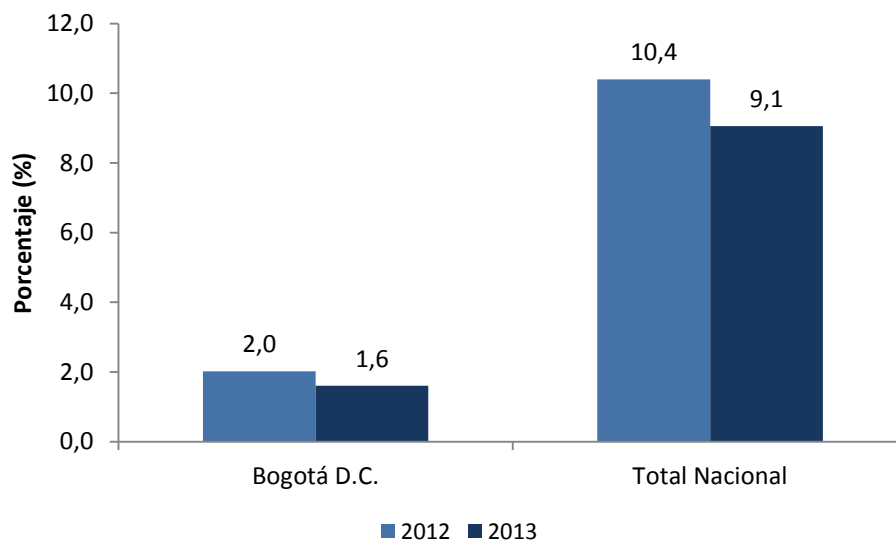
El indicador de **severidad de la pobreza** integra los indicadores de Incidencia y Brecha de la pobreza. Las diferencias entre el ingreso per cápita de cada persona en situación de pobreza con respecto a la línea de pobreza se pondera dando mayor importancia a las personas en esta situación que están más lejos de la media, para incluir el efecto de la desigualdad entre los ingresos de los pobres.

Para el año 2013, el departamento de Bogotá D.C. registró una severidad del 1,7%. Entre los años 2012 y 2013, se observa una disminución de 0,2 puntos porcentuales. A nivel nacional se presenta una disminución de 0,6 puntos porcentuales de la severidad.

2.3 Incidencia de la Pobreza Extrema

En el 2013, la pobreza *extrema* en Bogotá D.C. fue 1,6%, presentado una disminución de 0,4 puntos porcentuales respecto al año 2012 cuando se ubicó en 2,0%. A nivel nacional, la pobreza extrema pasó de 10,4% en 2012 a 9,1% en 2013, con una disminución de 1,3 puntos porcentuales.

Gráfico 6. Incidencia de la Pobreza Extrema 2012-2013⁴

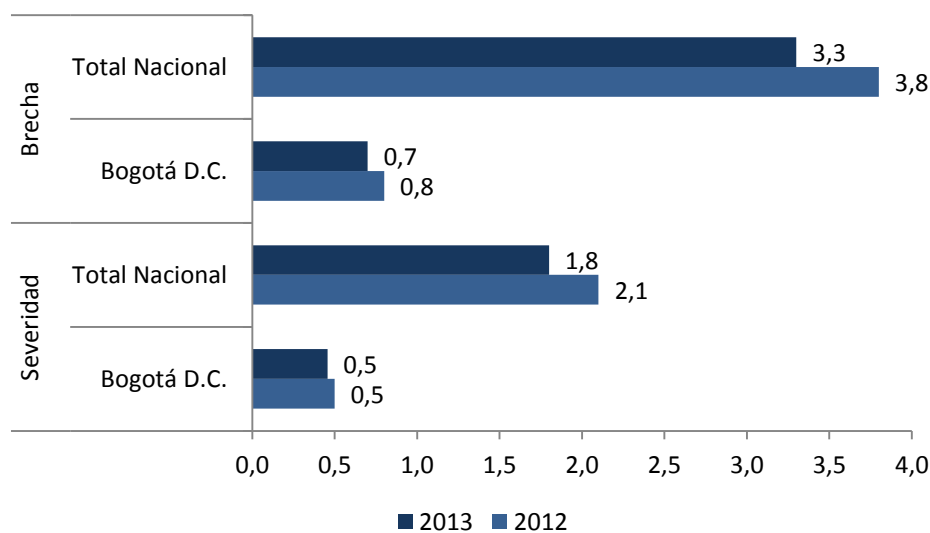


Fuente: DANE, cálculos con base GEIH.

2.4 Brecha y Severidad de la Pobreza Extrema

Para el año 2013, la brecha de la pobreza extrema en el departamento de Bogotá D.C. se situó en 0,7% frente a 0,8% del año 2012. A nivel nacional este indicador fue de 3,3%, con respecto al año 2012 la brecha de la pobreza extrema nacional disminuyó en 0,5 puntos porcentuales (Gráfico 7).

Gráfico 7. Brecha y Severidad de la Pobreza Extrema 2012-2013



Fuente: DANE, cálculos con base GEIH.

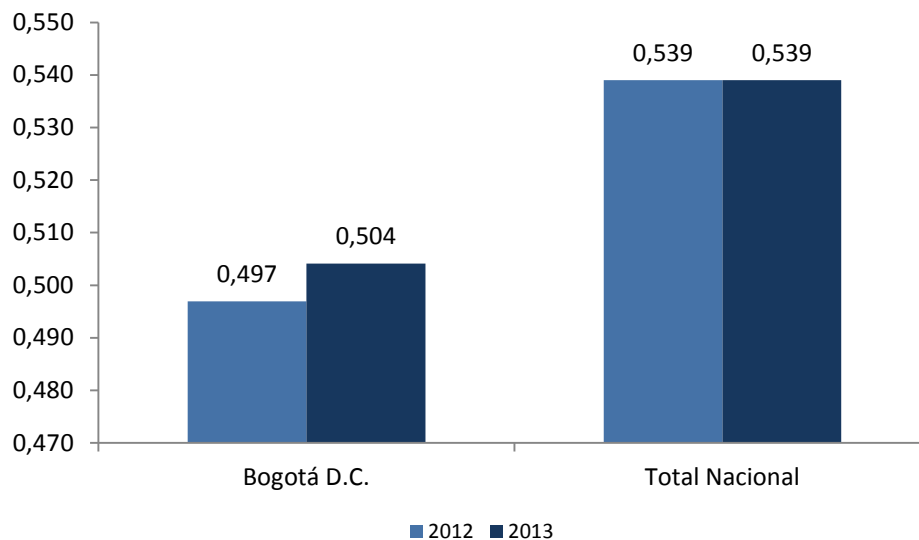
Para el año 2013, el departamento de Bogotá D.C. alcanzó una severidad en la pobreza extrema de 0,5%. A nivel nacional este indicador fue de 1,8%. Entre los años 2012 y 2013 no se presentaron cambios en la severidad en el departamento de Bogotá D.C.

⁴ El cambio de la pobreza extrema entre 2013 y 2012 en el Departamento de Bogotá D.C. no es estadísticamente significativo al 5%.

2.5 Desigualdad de Ingresos (Coeficiente de Gini)

El indicador que se utiliza con más frecuencia para medir el grado de desigualdad en la distribución del ingreso es el coeficiente de Gini. Para el año 2013, en Bogotá D.C., el coeficiente fue de 0,504 frente a 0,497 en 2012 (aumentó en 0,007). A nivel nacional, el coeficiente Gini en el 2013 fue de 0,539 manteniéndose constante con respecto al año anterior.

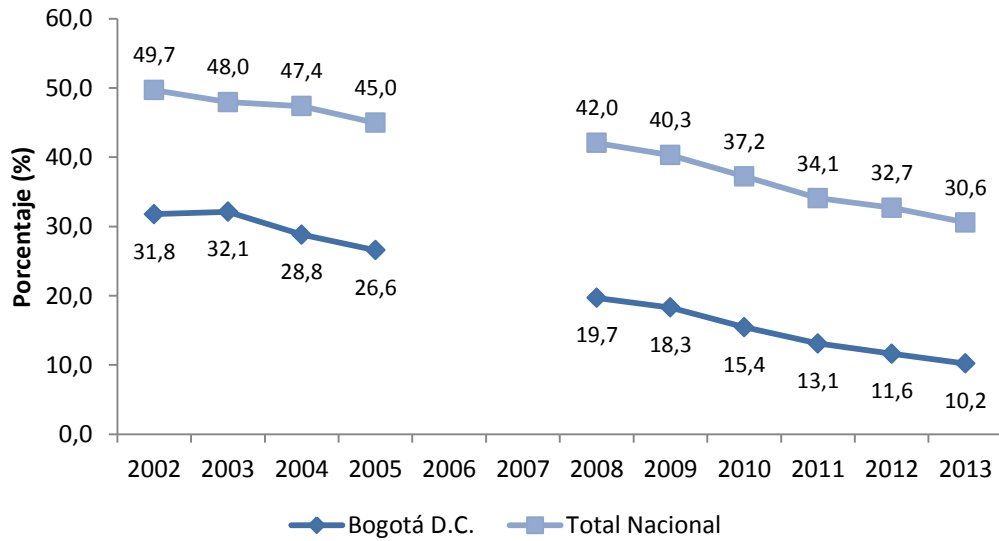
**Gráfico 8. Coeficiente de Gini
2012-2013**



Fuente: DANE, cálculos con base GEIH.

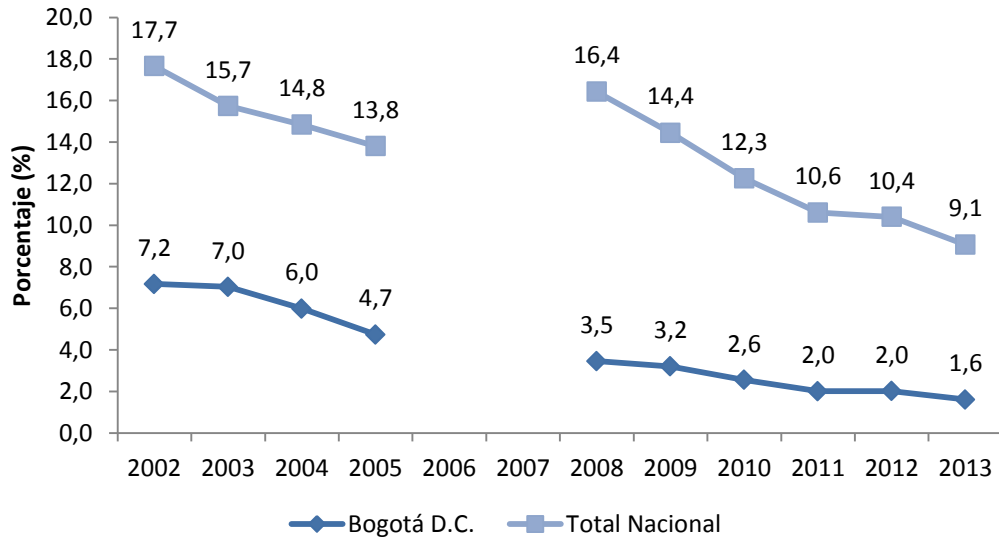
Anexo

**Gráfico A.1. Incidencia de la Pobreza
2002-2013**



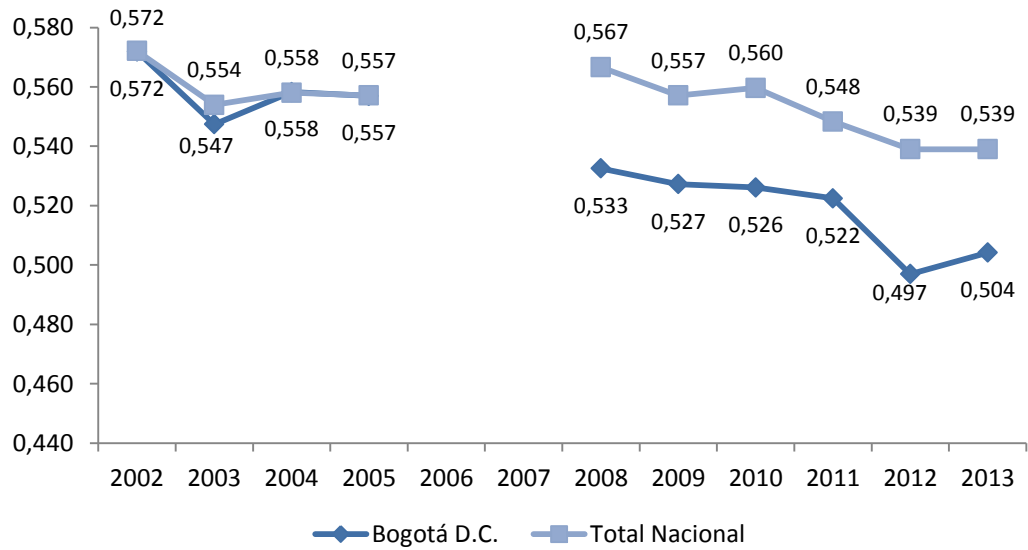
Fuente: DANE, cálculos con base GEIH. Para 2006 y 2007 no se publican cifras de pobreza debido a problemas en los datos relacionados con el cambio entre la ECH y la GEIH.

**Gráfico A.2. Incidencia de la Pobreza Extrema
2002-2013.**



Fuente: DANE, cálculos con base GEIH. Para 2006 y 2007 no se publican cifras de pobreza debido a problemas en los datos relacionados con el cambio entre la ECH y la GEIH.

**Gráfico A.3. Coeficiente de Gini
2002-2013**



Fuente: DANE, cálculos con base GEIH. Para 2006 y 2007 no se publican cifras de pobreza debido a problemas en los datos relacionados con el cambio entre la ECH y la GEIH.