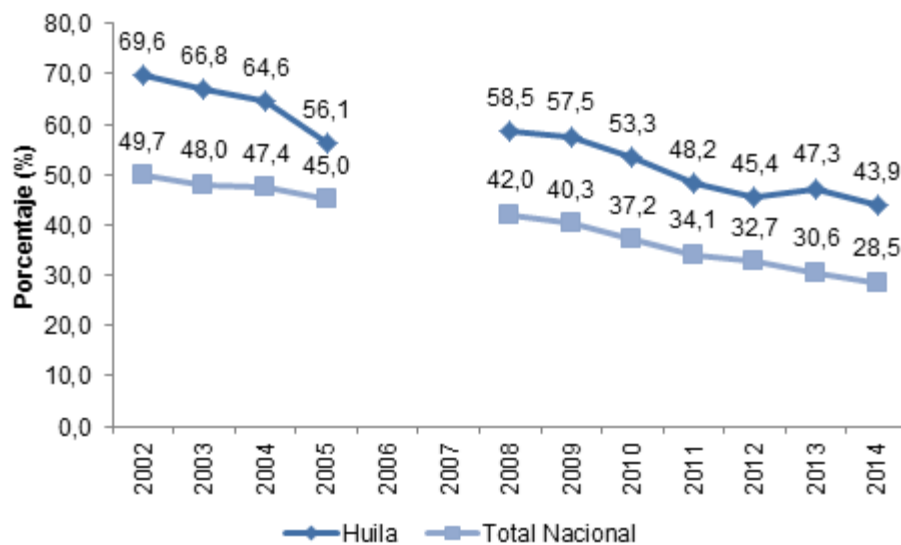


Bogotá D.C., 9 de junio de 2015

HUILA: POBREZA MONETARIA 2014

Incidencia de la pobreza monetaria en Huila 2002-2014



RESUMEN DE RESULTADOS

- En 2014, el porcentaje de personas en situación de pobreza para el departamento de Huila fue 43,9%, mientras que en 2013 fue 47,3%, con una disminución de 3,4 puntos porcentuales.
- En 2014, el porcentaje de personas en situación de pobreza extrema para el departamento de Huila fue 14,2%, mientras que en el 2013 fue de 17,9%, presentando una disminución de 3,7 puntos porcentuales.
- En 2014, el Gini registró 0,547, mientras que en 2013 fue 0,546, es decir, aumentó en 0,001 puntos.



GP 011-1



SC 1081-1



CO-SC 1081-1

Director

Mauricio Perfetti del Corral

Subdirector

Diego Silva Ardila

Director de Metodología y Producción Estadística

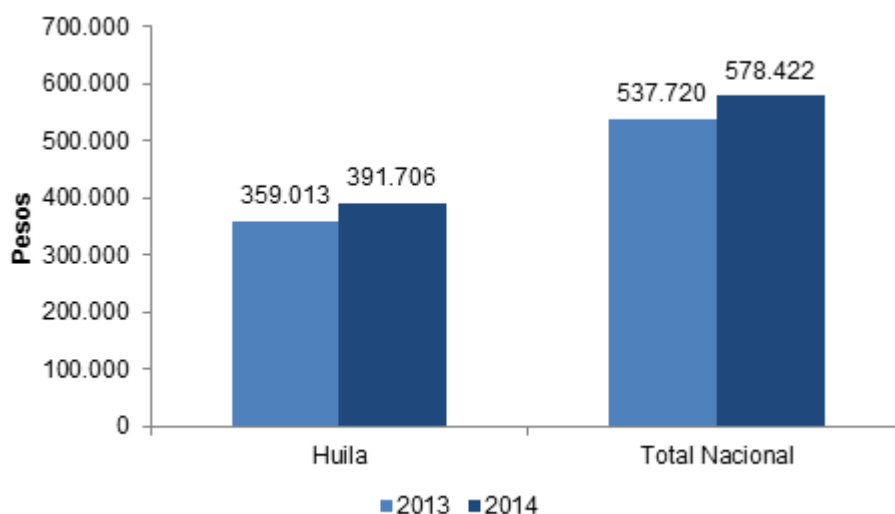
Eduardo Efraín Freire Delgado

1. ENTORNO MACROECONÓMICO

1.1. INGRESO PER CÁPITA DEL HOGAR

Para el año 2014, el ingreso per cápita promedio en el departamento de Huila fue de \$391.706. Esto indica que una familia promedio en Huila compuesta por cuatro personas, tenía un ingreso de \$1.566.824. Con respecto al año 2013 el ingreso per cápita tuvo un aumento de 9,1%.

**Gráfico 1. Ingreso per cápita de la unidad de gasto¹
2013-2014
(A precios corrientes)**



Fuente: DANE, cálculos con base en la Gran Encuesta Integrada de Hogares (GEIH).

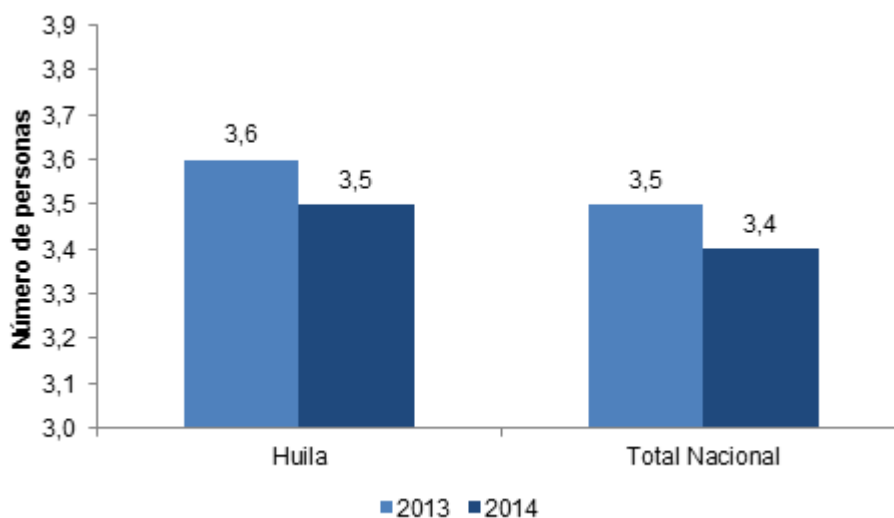
1.2. TAMAÑO DEL HOGAR

En 2014, un hogar promedio en Huila estuvo compuesto por 3,5 personas, mientras a nivel nacional por 3,4 personas (Gráfico 2).

En el 2014, en el departamento de Huila, la proporción de hogares unipersonales fue de 13,0%, superior en 0,2 puntos porcentuales a lo registrado el año anterior (12,8%). Los hogares con 5 personas y más representaron el 24,7% frente a 22,9% del total nacional (Tabla 1).

¹ La unidad de gasto está compuesta por los miembros del hogar diferentes al servicio doméstico y sus familiares, pensionistas y otros trabajadores dedicados al hogar (Ver Manual de Recolección de la GEIH).

Gráfico 2. Tamaño promedio del hogar 2013-2014



Fuente: DANE, cálculos con base GEIH.

Tabla 1. Distribución de los hogares por tamaño de la unidad de gasto 2013-2014 (Porcentaje)

Número de personas del hogar	Huila		Nacional	
	2013	2014	2013	2014
1 Persona	12,8	13,0	13,6	14,6
2 personas	16,9	17,3	18,2	18,7
3 personas	21,2	22,8	22,7	22,9
4 personas	22,8	22,2	21,6	21,0
5 personas y más	26,3	24,7	23,8	22,9
Total	100,0	100,0	100,0	100,0

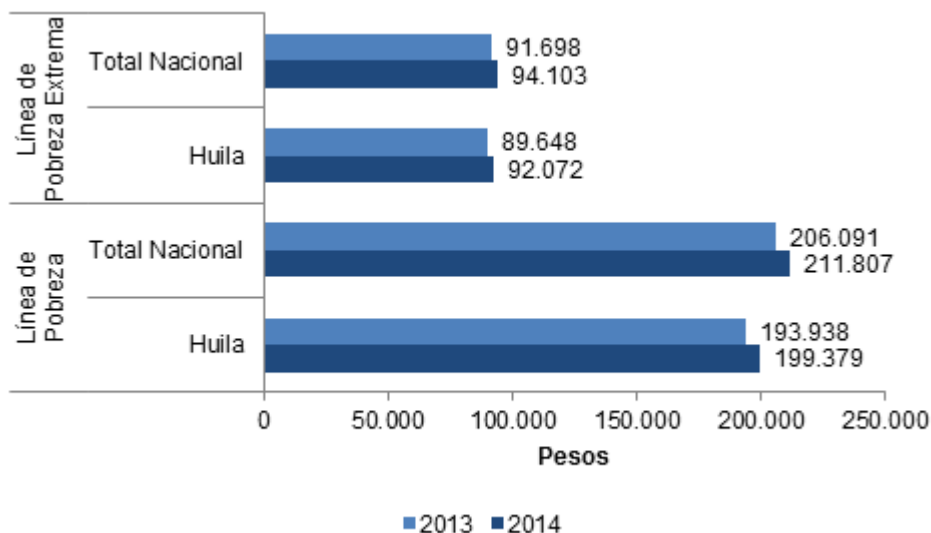
Fuente: DANE, cálculos con base GEIH. Nota: Los valores no suman exactamente 100% debido al redondeo.

1.3. LÍNEAS DE POBREZA

La línea de pobreza es el costo per cápita mínimo de una canasta básica de bienes (alimentarios y no alimentarios) en un área geográfica determinada. En 2014 la línea de pobreza en Huila fue de \$199.379 con aumento de 2,8% con respecto a 2013, cuando fue \$193.938². De acuerdo con lo anterior, un hogar en Huila compuesto por 4 personas, será clasificado como pobre si su ingreso está por debajo de \$797.516.

De otro lado, la línea de pobreza extrema es el costo per cápita mínimo de una canasta alimentaria que garantiza las necesidades básicas calóricas; para el departamento de Huila el valor de la línea de pobreza extrema en el 2014 fue de \$92.072, es decir, que un hogar de 4 personas será clasificado como pobre extremo si su ingreso está por debajo de \$368.288.

Gráfico 3. Comportamiento de las Líneas de Pobreza y Pobreza Extrema 2013-2014



Fuente: DANE, cálculos con base GEIH.

² La línea de pobreza es actualizada cada año con el Índice de Precios al Consumidor de ingresos bajos.

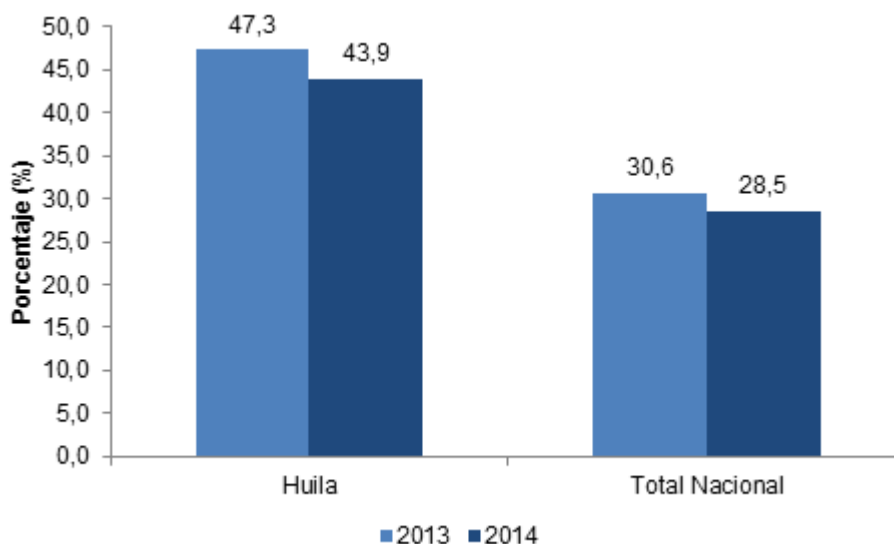
2. INDICADORES DE POBREZA MONETARIA Y DESIGUALDAD

2.1. POBREZA MONETARIA

2.1.1. Incidencia

Para el año 2014, la pobreza en Huila alcanzó una incidencia de 43,9%, mientras que en 2013 fue 47,3%, con una disminución de 3,4 puntos porcentuales. A nivel nacional, la pobreza tuvo una disminución de 2,1 puntos porcentuales pasando de 30,6% en 2013 a 28,5% en 2014.

**Gráfico 4. Incidencia de la Pobreza ³
2013-2014**



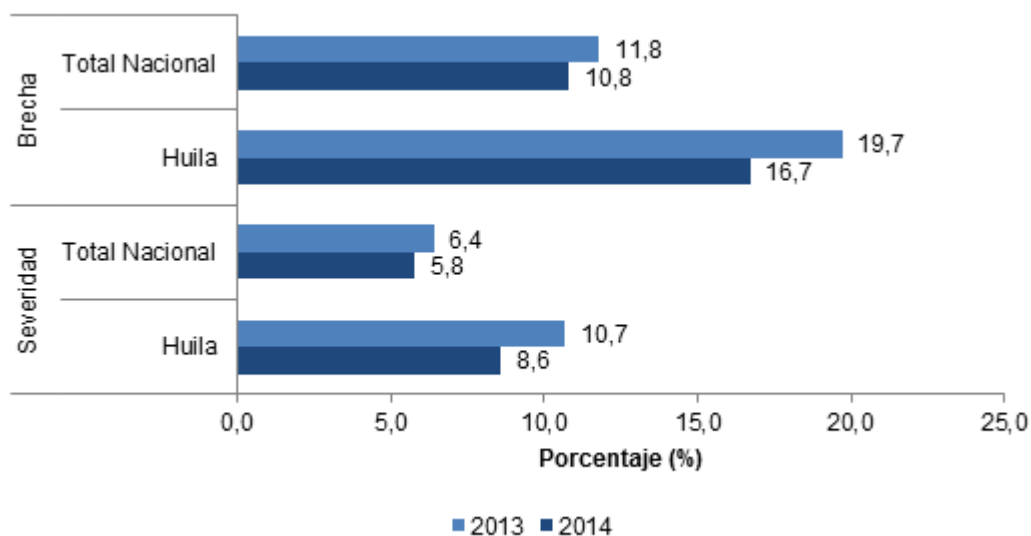
Fuente: DANE, cálculos con base GEIH.

2.1.2. Brecha y Severidad de la Pobreza

La **brecha o intensidad** de la pobreza es un indicador que mide el porcentaje de dinero que le falta a las personas en situación de pobreza para dejar de ser pobres, es decir para que alcancen la línea de pobreza. Esta diferencia se presenta con respecto al ingreso per cápita de la persona en situación de pobreza y se pondera por el número de personas en la misma situación. Para el año 2014, este indicador alcanzó el 16,7% en el departamento de Huila, registrando una disminución de 3,0 puntos porcentuales con respecto a 2013. A nivel nacional este indicador fue de 10,8%; con respecto al año 2013 la brecha de la pobreza nacional presentó una disminución de 1,0 punto porcentual (Gráfico 5).

³ El cambio de la pobreza entre 2014 y 2013 en el Departamento de Huila no es estadísticamente significativo al 5%.

Gráfico 5. Brecha y Severidad de la Pobreza 2013-2014



Fuente: DANE, cálculos con base GEIH.

El indicador de **severidad de la pobreza** integra los indicadores de Incidencia y Brecha de la pobreza. Las diferencias entre el ingreso per cápita de cada persona en situación de pobreza con respecto a la línea de pobreza se pondera dando mayor importancia a las personas en esta situación que están más lejos de la media, para incluir el efecto de la desigualdad entre los ingresos de los pobres.

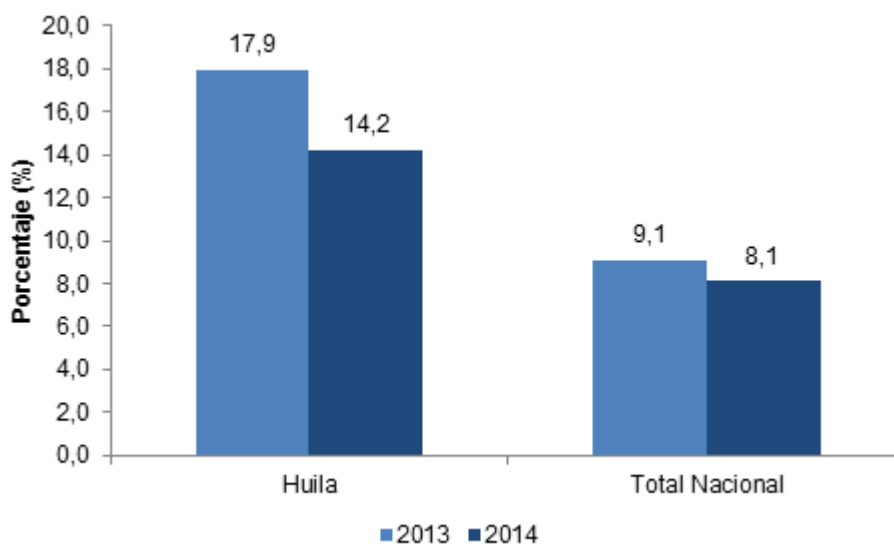
Para el año 2014, el departamento de Huila registró una severidad de la pobreza de 8,6%. Entre los años 2013 y 2014, se observa una disminución de 2,1 puntos porcentuales. A nivel nacional se presentó una disminución de 0,6 puntos porcentuales de la severidad.

2.2. POBREZA EXTREMA

2.2.1. Incidencia de la Pobreza Extrema

En el 2014, la pobreza *extrema* en Huila fue 14,2%, presentando una disminución de 3,7 puntos porcentuales respecto al año 2013 cuando fue 17,9%. A nivel nacional, la pobreza extrema pasó de 9,1% en 2013 a 8,1% en 2014, con una disminución de 1,0 punto porcentual.

Gráfico 6. Incidencia de la Pobreza Extrema 2013-2014⁴



Fuente: DANE, cálculos con base GEIH.

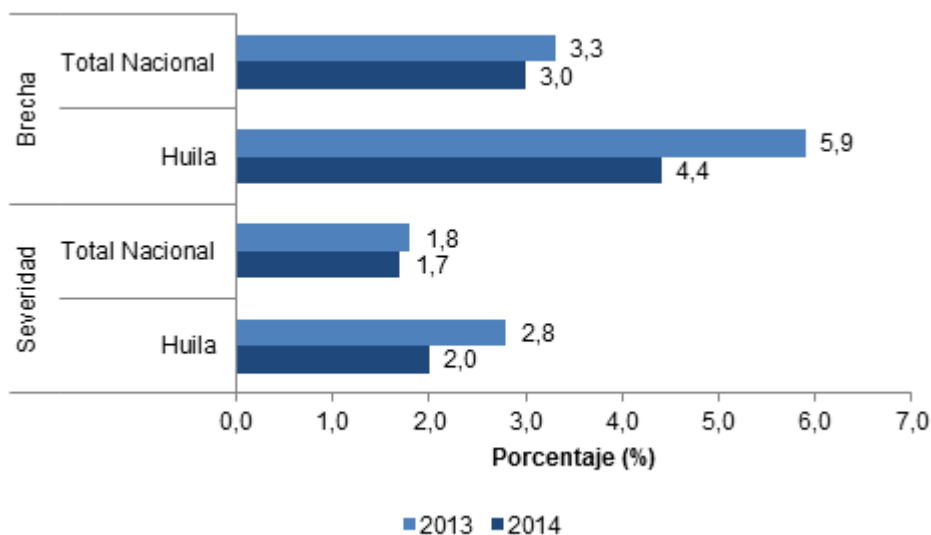
2.2.2. Brecha y Severidad de la Pobreza Extrema

Para el año 2014, la brecha de la pobreza extrema en el departamento de Huila se situó en 4,4% frente a 5,9% del año 2013. A nivel nacional este indicador fue de 3,0%, con respecto al año 2013 la brecha de la pobreza extrema nacional disminuyó en 0,3 puntos porcentuales (Gráfico 7).

Para el año 2014, el departamento de Huila registró una severidad de la pobreza extrema de 2,0%. Entre los años 2013 y 2014, se observa una disminución de 0,8 puntos porcentuales. A nivel nacional la severidad de la pobreza extrema disminuyó en 0,1 puntos porcentuales.

⁴ El cambio de la pobreza extrema entre 2014 y 2013 en el Departamento de Huila es estadísticamente significativo al 5%.

Gráfico 7. Brecha y Severidad de la Pobreza Extrema 2013-2014

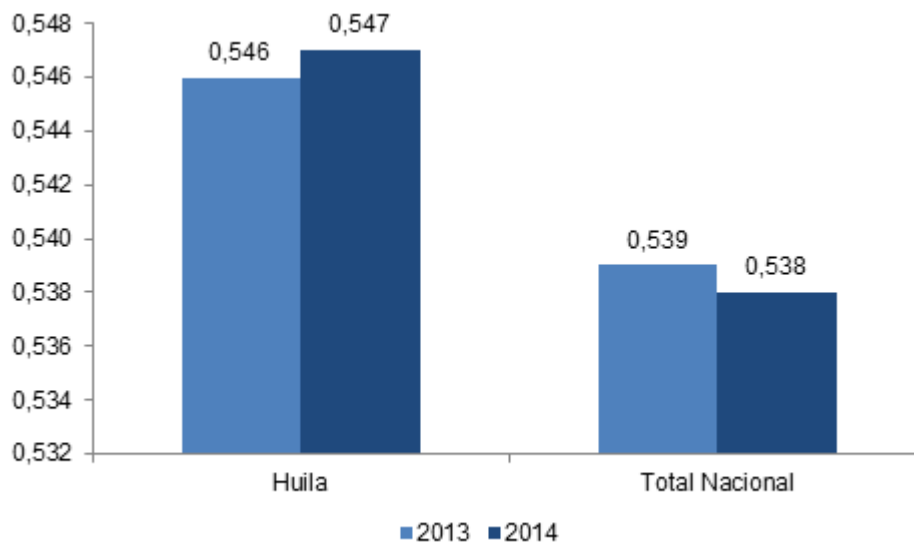


Fuente: DANE, cálculos con base GEIH.

2.3. DESIGUALDAD DE INGRESOS (COEFICIENTE DE GINI)

El indicador que se utiliza con más frecuencia para medir el grado de desigualdad en la distribución del ingreso es el coeficiente de Gini. Para el año 2014, en Huila, el coeficiente fue de 0,547 frente a 0,546 en 2013 (aumentó en 0,001 puntos). A nivel nacional, el coeficiente Gini en el 2014 fue de 0,538 con una disminución de 0,001 con respecto al año anterior.

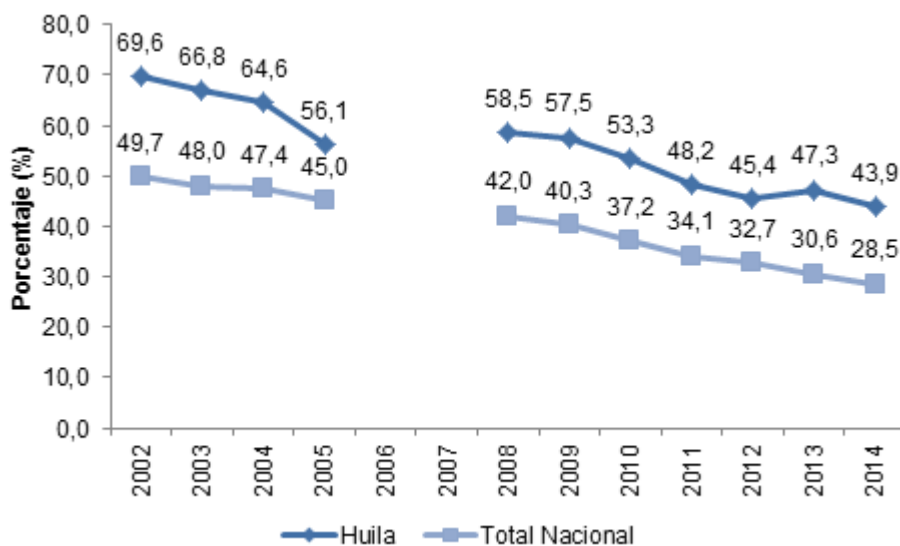
Gráfico 8. Coeficiente de Gini 2013-2014



Fuente: DANE, cálculos con base GEIH.

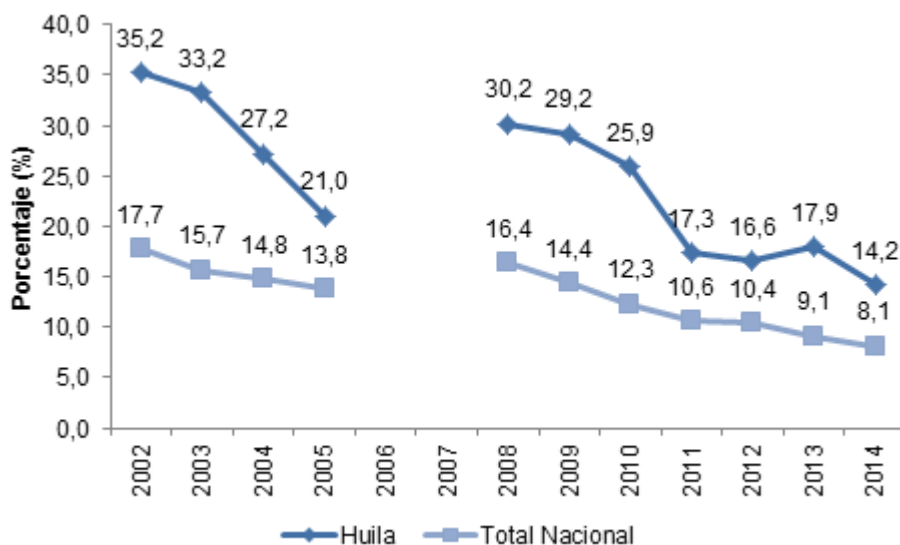
ANEXOS

Gráfico A.1. Incidencia de la Pobreza 2002-2014



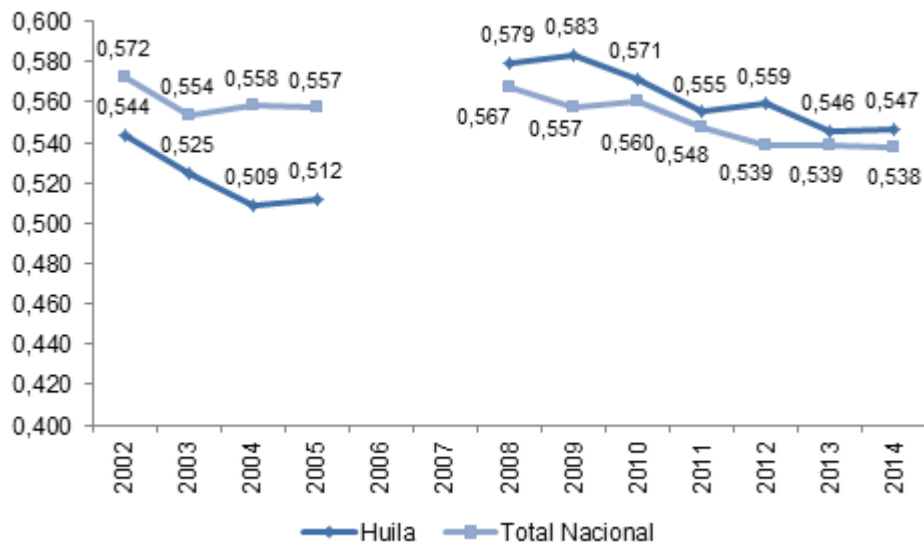
Fuente: DANE, cálculos con base GEIH. Los datos de 2006 y 2007 no se calculan por problemas de comparabilidad en las series de empleo y pobreza como resultado del cambio metodológico que implicó la transición de la Encuesta Continua de Hogares a la Gran Encuesta Integrada de Hogares.

Gráfico A.2. Incidencia de la Pobreza Extrema 2002-2014



Fuente: DANE, cálculos con base GEIH. Los datos de 2006 y 2007 no se calculan por problemas de comparabilidad en las series de empleo y pobreza como resultado del cambio metodológico que implicó la transición de la Encuesta Continua de Hogares a la Gran Encuesta Integrada de Hogares.

Gráfico A.3. Coeficiente de Gini 2002-2014



Fuente: DANE, cálculos con base GEIH. Los datos de 2006 y 2007 no se calculan por problemas de comparabilidad en las series de empleo y pobreza como resultado del cambio metodológico que implicó la transición de la Encuesta Continua de Hogares a la Gran Encuesta Integrada de Hogares.

*Para contactar a la oficina de prensa escribanos a **oprensa@dane.gov.co**, o comuníquese con la Oficina de Prensa al teléfono 5 97 83 00 Extensiones 2515 y 2366*

*Para consultas adicionales escribanos a **contacto@dane.gov.co***

*Departamento Administrativo Nacional de Estadística (DANE)
Bogotá, D.C. – Colombia*

www.dane.gov.co