

**META: POBREZA MONETARIA 2012**

**Contenido**

Resultados Generales

1. Entorno Macroeconómico

1.1 Ingresos per cápita del Hogar

1.2 Tamaño del Hogar

1.3 Líneas de Pobreza

2. Resultados de los indicadores de Pobreza y Desigualdad

2.1 Incidencia de la Pobreza

2.2 Brecha y Severidad de la Pobreza

2.3 Incidencia de la Pobreza Extrema

2.4 Brecha y Severidad de la Pobreza Extrema

2.5 Coeficiente de Gini

**RESULTADOS GENERALES - POBREZA MONETARIA Y DESIGUALDAD - 2012**

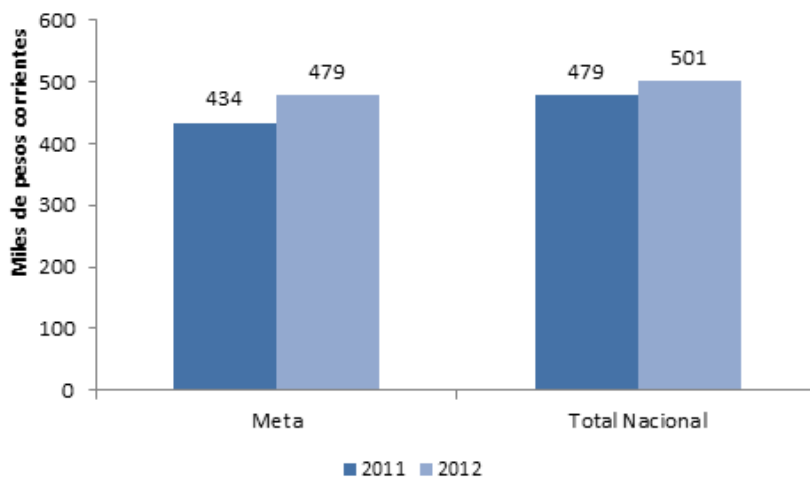
- El porcentaje de personas en pobreza para el departamento de Meta fue 29,5%.
- El porcentaje de personas en pobreza extrema para el departamento de Meta fue 9,2%.
- En términos de desigualdad el Gini para el departamento de Meta registró un valor de 0,505.

**1. Entorno Macroeconómico**

**1.1 Ingresos per cápita del Hogar**

Para el año 2012, el ingreso per cápita promedio en el departamento de Meta fue de \$479.391, con un crecimiento de 10,5% con respecto al 2011. Esto indica que una familia promedio en Meta compuesta por cuatro personas, tiene un ingreso de \$1.917.564.

**Gráfico 1. Ingreso per cápita de la unidad de gasto<sup>1</sup> (A precios corrientes)**



Fuente: DANE, cálculos con base GEIH.

Director  
**Jorge Bustamante Roldán**

Subdirector  
**Juan Carlos Guataquí Roa**

Director de Metodología y  
Producción Estadística  
**Eduardo Efraín Freire Delgado**

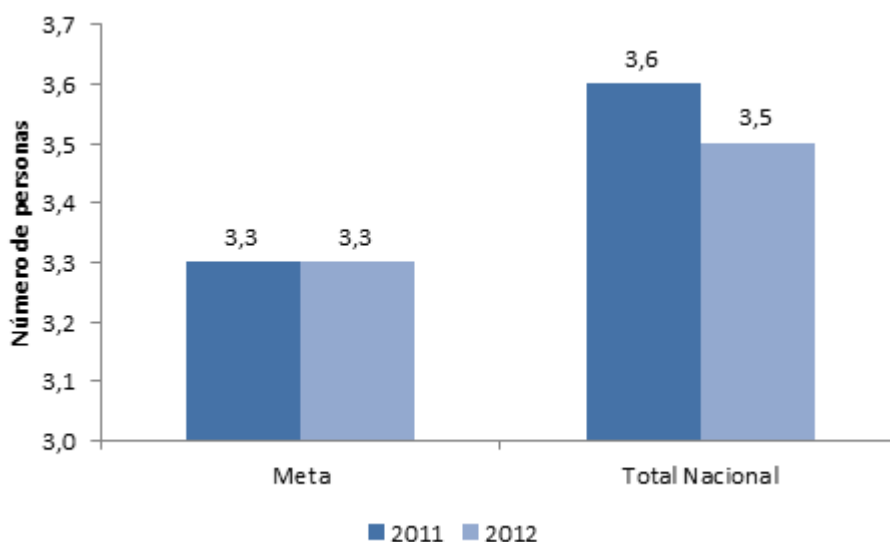
<sup>1</sup> La unidad de gasto está compuesta por los miembros del hogar diferentes al servicio doméstico y sus familiares, pensionistas y otros trabajadores dedicados al hogar. (Ver Manual GEIH.)

## 1.2 Tamaño del Hogar

En 2012, un hogar promedio en Meta está compuesto por 3,3 personas, mientras a nivel nacional por 3,5 personas (Gráfico 2).

En el 2012, en el departamento de Meta, la proporción de hogares unipersonales fue de 17,3%, superior en 0,7 puntos porcentuales a lo registrado el año anterior. Los hogares con más de 5 personas representaron el 21,5% frente a 25,1% del total nacional (Tabla 1).

**Gráfico 2. Tamaño promedio del hogar  
2011-2012**



Fuente: DANE, cálculos con base GEIH.

**Tabla 1. Tamaño promedio de la unidad de gasto  
2011-2012 (Porcentaje)**

Número de Personas de la unidad de gasto	Meta		Nacional	
	2011	2012	2011	2012
1 Persona	16,6	17,3	12,8	13,2
2 personas	18,6	19,5	17,2	17,9
3 personas	22,1	20,9	22,1	22,6
4 personas	21,0	20,8	21,7	21,4
Más de 5 personas	21,7	21,5	26,2	25,1
<b>Total</b>	<b>100,0</b>	<b>100,0</b>	<b>100,0</b>	<b>100,0</b>

Fuente: DANE, cálculos con base GEIH. Nota: Los valores no suman exactamente 100% debido al redondeo.

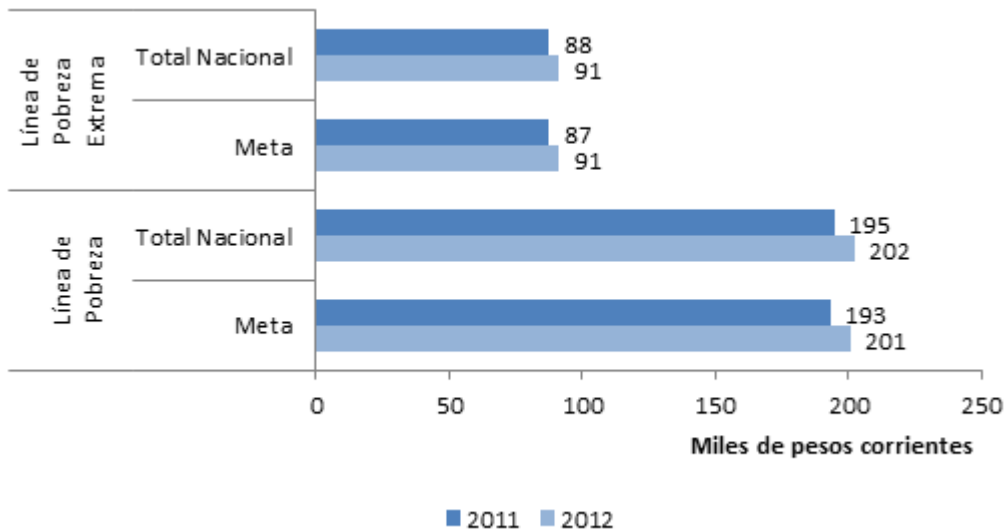
## 1.3 Líneas de Pobreza

La línea de pobreza es el costo per cápita de una canasta de bienes (alimentarios y no alimentarios) mínima que garantiza unos niveles de vida aceptables en un área geográfica determinada. En 2012 la línea de pobreza en Meta fue de \$200.926 pesos con un aumento de 3,9% con respecto a 2011, cuando fue \$193.454<sup>2</sup>. De acuerdo con lo anterior, un hogar en Meta compuesto por 4 personas, será clasificado como pobre si su ingreso está por debajo de \$803.704, es decir no alcanza para comprar la canasta de pobreza.

<sup>2</sup> La línea de pobreza es actualizada cada año con el Índice de Precios al Consumidor de ingresos bajos.

De otro lado, la línea de pobreza extrema es el costo per cápita de una canasta alimentaria mínima que garantiza un adecuado consumo calórico; para el departamento de Meta el valor de la línea de pobreza extrema en el 2012 fue de \$90.806, es decir, que un hogar de 4 personas será clasificado como pobre extremo si su ingreso está por debajo de \$363.224.

**Gráfico 3. Comportamiento de las Líneas de Pobreza y Pobreza Extrema 2011-2012**



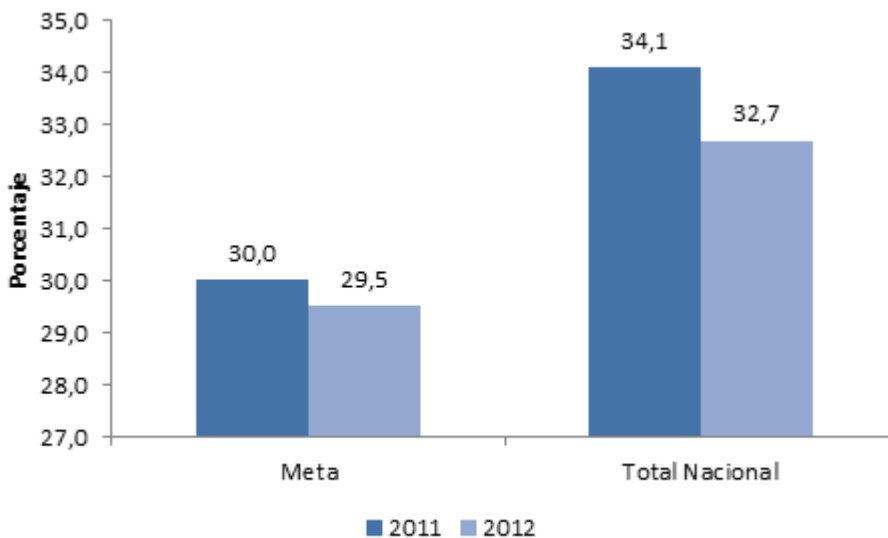
Fuente: DANE, cálculos con base GEIH.

## 2. Resultados de los indicadores de Pobreza y Desigualdad

### 2.1 Incidencia de la Pobreza

Para el año 2012, la pobreza en Meta alcanzó una incidencia de 29,5%, mientras que en 2011 fue 30,0%, con una disminución de 0,5 puntos porcentuales. A nivel nacional, la pobreza tuvo una disminución de 1,4 puntos porcentuales pasando de 34,1% en 2011 a 32,7% en 2012.

**Gráfico 4. Incidencia de la Pobreza<sup>3</sup> 2011-2012**



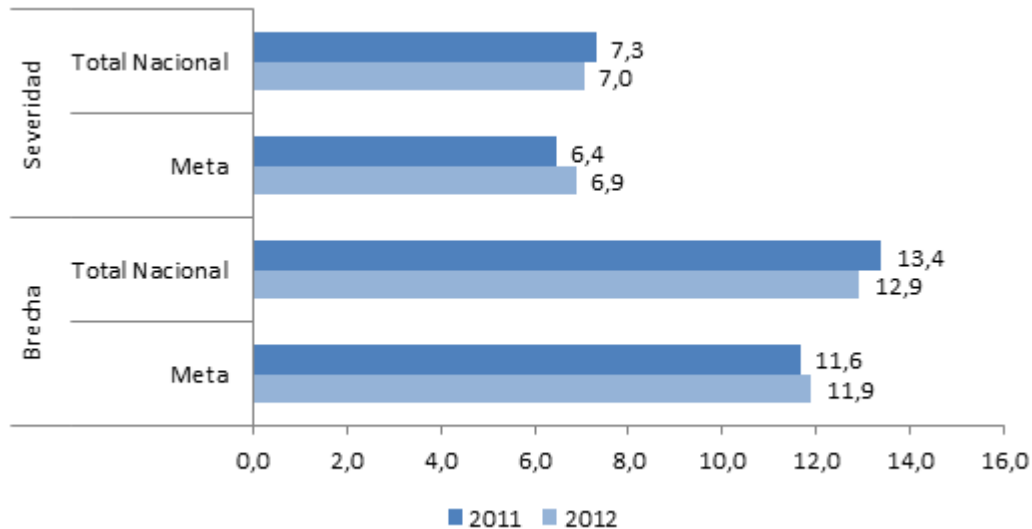
Fuente: DANE, cálculos con base GEIH.

<sup>3</sup> El cambio de la pobreza entre 2012 y 2011 en el Departamento de Meta no es estadísticamente significativo al 5%.

## 2.2 Brecha y Severidad de la Pobreza

La **brecha o intensidad** de la pobreza es un indicador que mide la cantidad de dinero que le falta a la unidad pobre (hogar o persona) para dejar de ser pobre, es decir para que alcance la línea de pobreza. Esta diferencia se presenta con respecto al ingreso per cápita de la unidad pobre y se pondera por el número de pobres. Para el año 2012, este indicador alcanzó el 11,9% en el departamento de Meta; con respecto a 2011 registró un aumento de 0,3 puntos porcentuales. A nivel nacional este indicador fue de 12,9%; con respecto al año 2011 la brecha de la pobreza nacional presentó una disminución de 0,5 puntos porcentuales (Gráfico 5).

Gráfico 5. Brecha y Severidad de la Pobreza  
2011-2012



Fuente: DANE, cálculos con base GEIH..

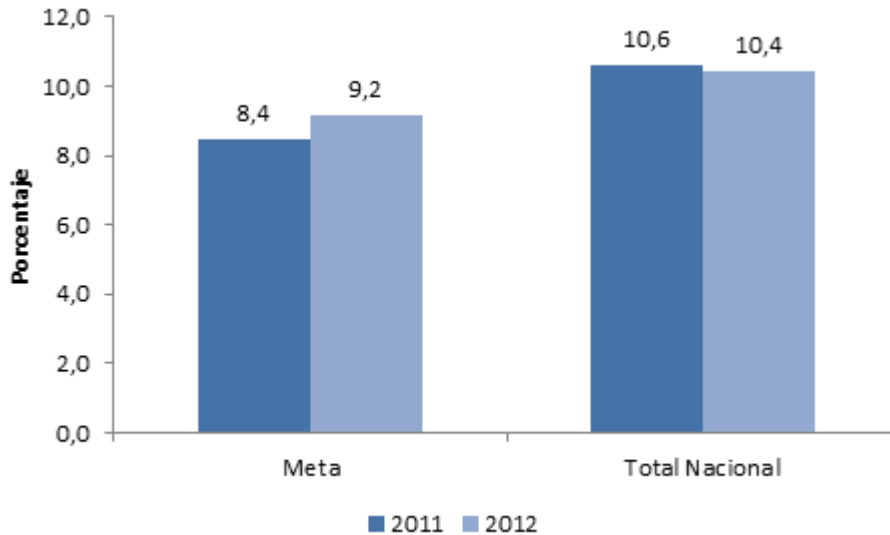
El indicador de **severidad de la pobreza** integra los indicadores de Incidencia y Brecha de la pobreza. Las diferencias entre el ingreso per cápita de cada unidad pobre con respecto a la línea de pobreza se pondera dando mayor importancia a las unidades pobres que están más lejos de la media, para incluir el efecto de la desigualdad entre los ingresos de los pobres.

Para el año 2012, el departamento de Meta registró una severidad del 6,9%. Entre los años 2011 y 2012, se observa un aumento de 0,5 puntos porcentuales de la severidad en el departamento de Meta. Por su parte, a nivel nacional se presenta una disminución de 0,3 puntos porcentuales de la severidad.

## 2.3 Incidencia de la Pobreza Extrema

En el 2012, la pobreza *extrema* en Meta fue 9,2%, presentado un aumento de 0,8 puntos porcentuales respecto al año 2011 cuando se ubicó en 8,4%. A nivel nacional, la pobreza extrema pasó de 10,6% en 2011 a 10,4% en 2012, con una disminución de 0,2 puntos porcentuales.

**Gráfico 6. Incidencia de la Pobreza Extrema 2011-2012<sup>4</sup>**

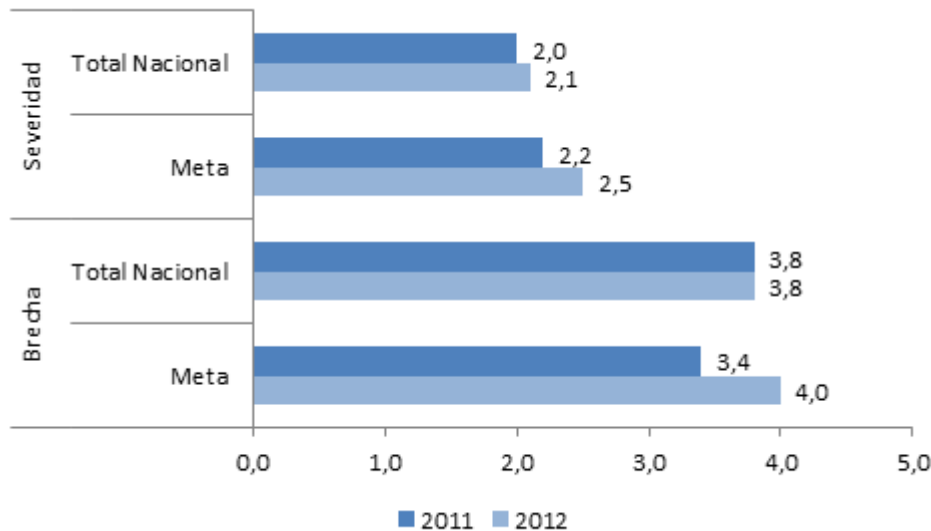


Fuente: DANE, cálculos con base GEIH.

#### 2.4 Brecha y Severidad de la Pobreza Extrema

Para el año 2012, la brecha de la pobreza extrema en el departamento de Meta se situó en 4,0% frente a 3,4% del año 2011. A nivel nacional este indicador fue de 3,8%, con respecto al año 2011 la brecha de la pobreza extrema nacional se mantuvo constante (Gráfico 7).

**Gráfico 7. Brecha y Severidad de la Pobreza Extrema 2011-2012**



Fuente: DANE, cálculos con base GEIH.

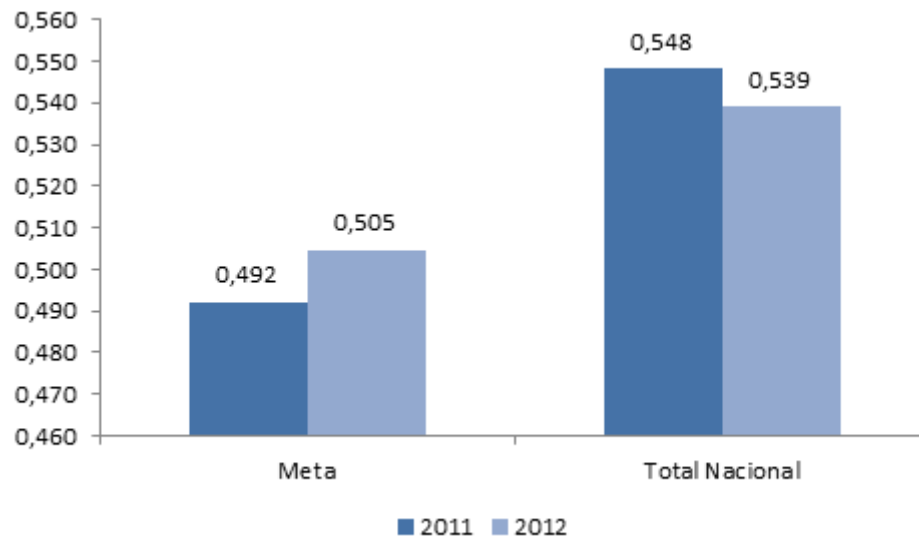
Para el año 2012, el departamento de Meta alcanzó una severidad en la pobreza extrema de 2,5%. A nivel nacional la severidad en la pobreza extrema para el 2012 fue de 2,1%. Entre los años 2011 y 2012, se registra un aumento de 0,3 puntos porcentuales de la severidad en el departamento de Meta.

<sup>4</sup> El cambio de la pobreza extrema entre 2012 y 2011 en el Departamento de Meta no es estadísticamente significativo al 5%.

## 2.5 Desigualdad de Ingresos (Coeficiente de Gini)

El indicador que se utiliza con más frecuencia para medir el grado de desigualdad en la distribución del ingreso es el coeficiente de Gini. Para el año 2012, en Meta, el coeficiente fue de 0,505 frente a 0,492 en 2011 (aumentó en 0,013). A nivel nacional, el coeficiente Gini en el 2012 fue de 0,539 mostrando una disminución de 0,009.

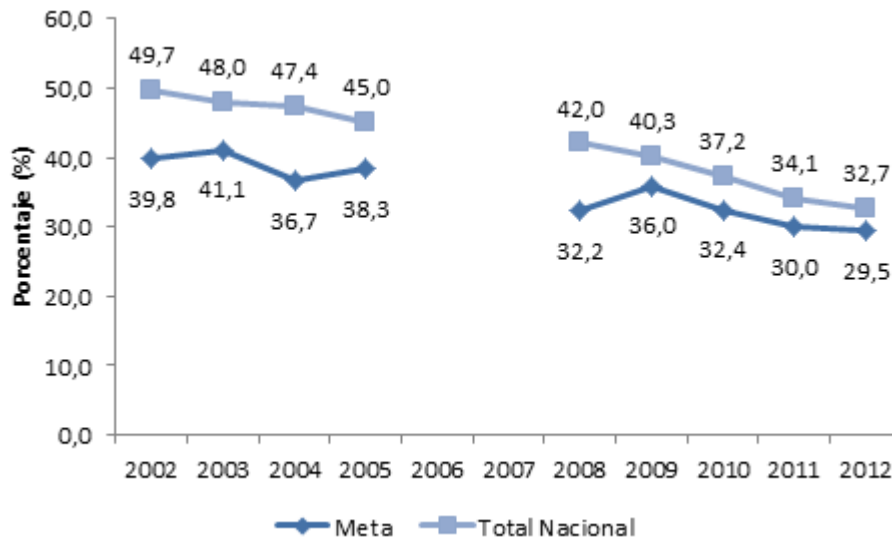
**Gráfico 8. Coeficiente de Gini  
2011-2012**



Fuente: DANE, cálculos con base GEIH.

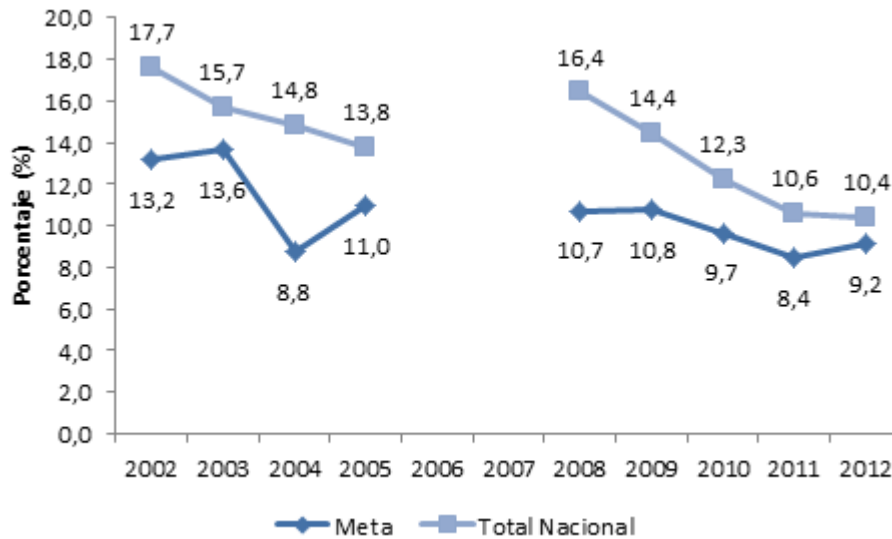
## Anexo

**Gráfico A.1. Incidencia de la Pobreza  
2002-2012**



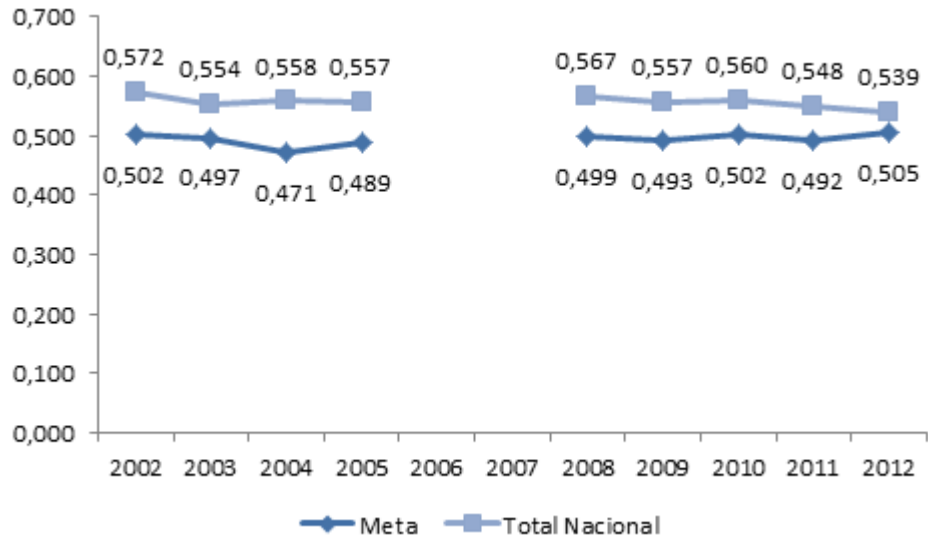
Fuente: DANE, cálculos con base GEIH. Para 2006 y 2007 no se publican cifras de pobreza debido a problemas en los datos relacionados con el cambio entre la ECH y la GEIH.

**Gráfico A.2. Incidencia de la Pobreza Extrema  
2002-2012.**



Fuente: DANE, cálculos con base GEIH. Para 2006 y 2007 no se publican cifras de pobreza debido a problemas en los datos relacionados con el cambio entre la ECH y la GEIH.

**Gráfico A.3. Coeficiente de Gini  
2002-2012**



Fuente: DANE, cálculos con base GEIH. Para 2006 y 2007 no se publican cifras de pobreza debido a problemas en los datos relacionados con el cambio entre la ECH y la GEIH.