

Para tomar decisiones



Pobreza Monetaria y Multidimensional 2011

Mayo 17 de 2012

Antecedentes

- En agosto de 2011 concluyó la segunda fase de trabajo de la MESEP con la definición de la nueva metodología para la medición de pobreza monetaria en Colombia, la oficialización de las cifras 2002-2010, y la propuesta de un acuerdo institucional para la oficialización de las cifras de pobreza, el cual consiste en:
 - Que el DANE sea responsable del cálculo de las cifras oficiales de pobreza monetaria y desigualdad.
 - Que se cree un Comité Técnico de Medición de Pobreza por Ingresos.
 - Que se continúe la publicación de las series de pobreza con ambas metodologías durante al menos 2 años.
- El Índice de Pobreza Multidimensional – IPM fue desarrollado por el Departamento Nacional de Planeación con base en la metodología de la Universidad de Oxford. Esta incorpora cinco dimensiones: educación, salud, trabajo, vivienda y condiciones de la niñez y juventud.

Acuerdo Institucional

- El DANE asume la oficialización de las cifras de pobreza monetaria y multidimensional a partir de 2012, y para garantizar la transparencia, comparabilidad y estabilidad metodológica de las estimaciones, se crearán comités de expertos para cada una de las metodologías (monetaria y multidimensional).
- Este acuerdo se oficializará en un documento Conpes.

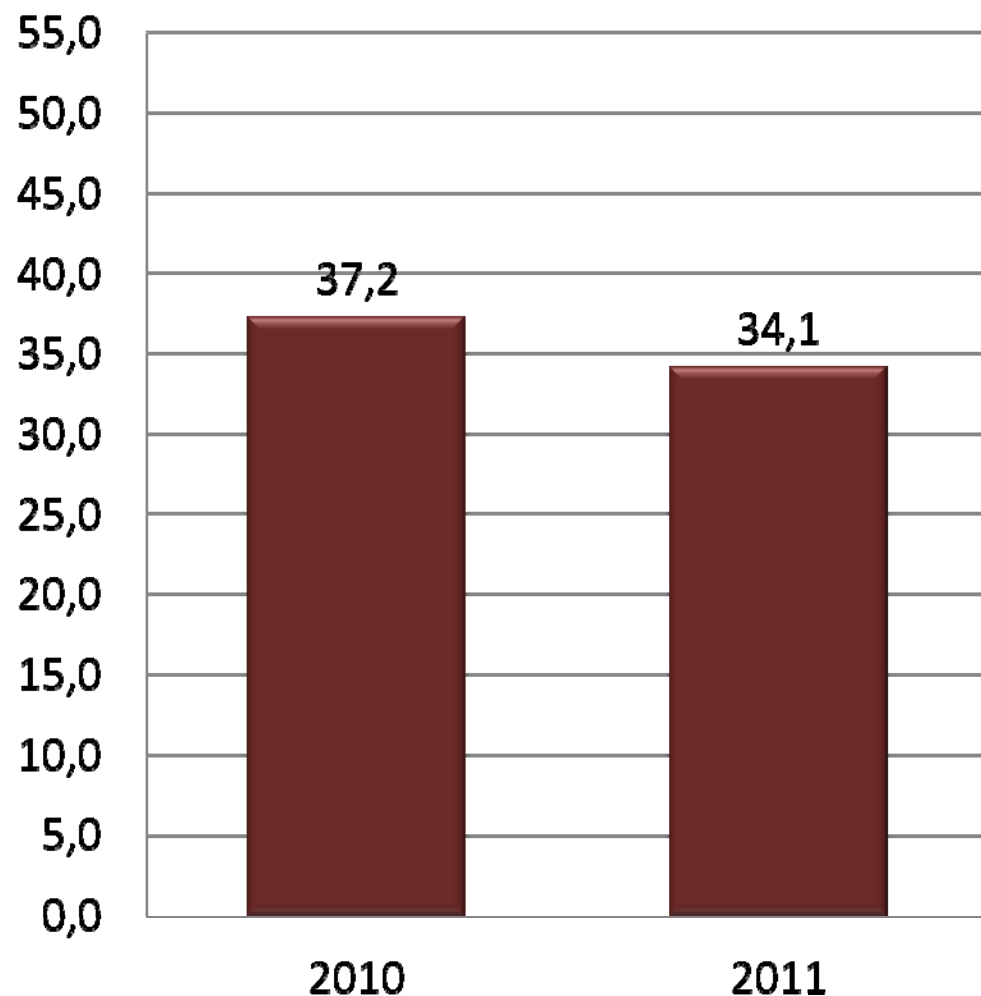
Agenda

1. Principales resultados 2011:
 - Pobreza Monetaria
 - Pobreza Total
 - Pobreza Extrema
 - Gini
 - Pobreza Multidimensional – IPM

2. Pobreza monetaria 2002-2011: Comparación de metodología anterior y nueva

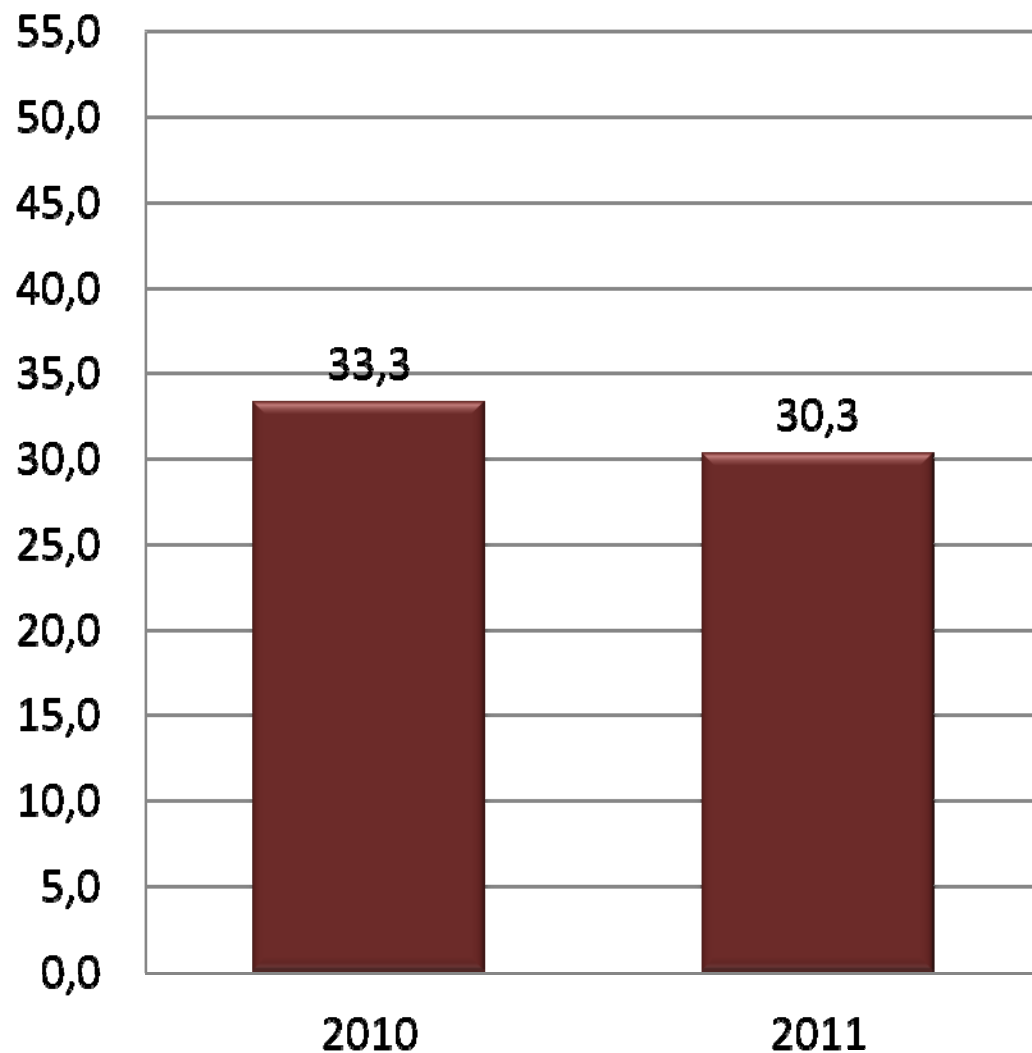
Pobreza Monetaria

Pobreza Total Nacional



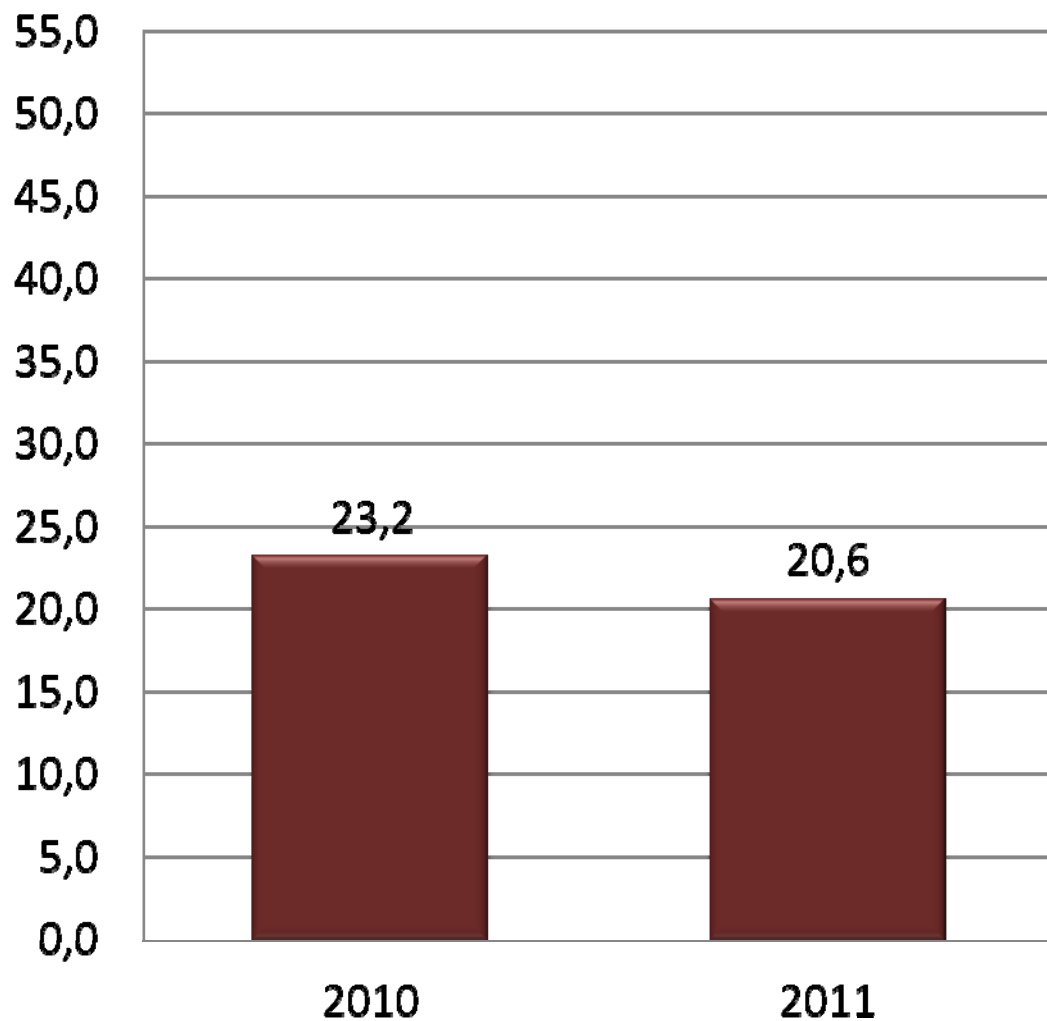
Para el total nacional la
pobreza se redujo
3,1p.p
entre 2010 y 2011.
Esto representa
aproximadamente
1,218 millones de personas.

Pobreza Total Cabecera



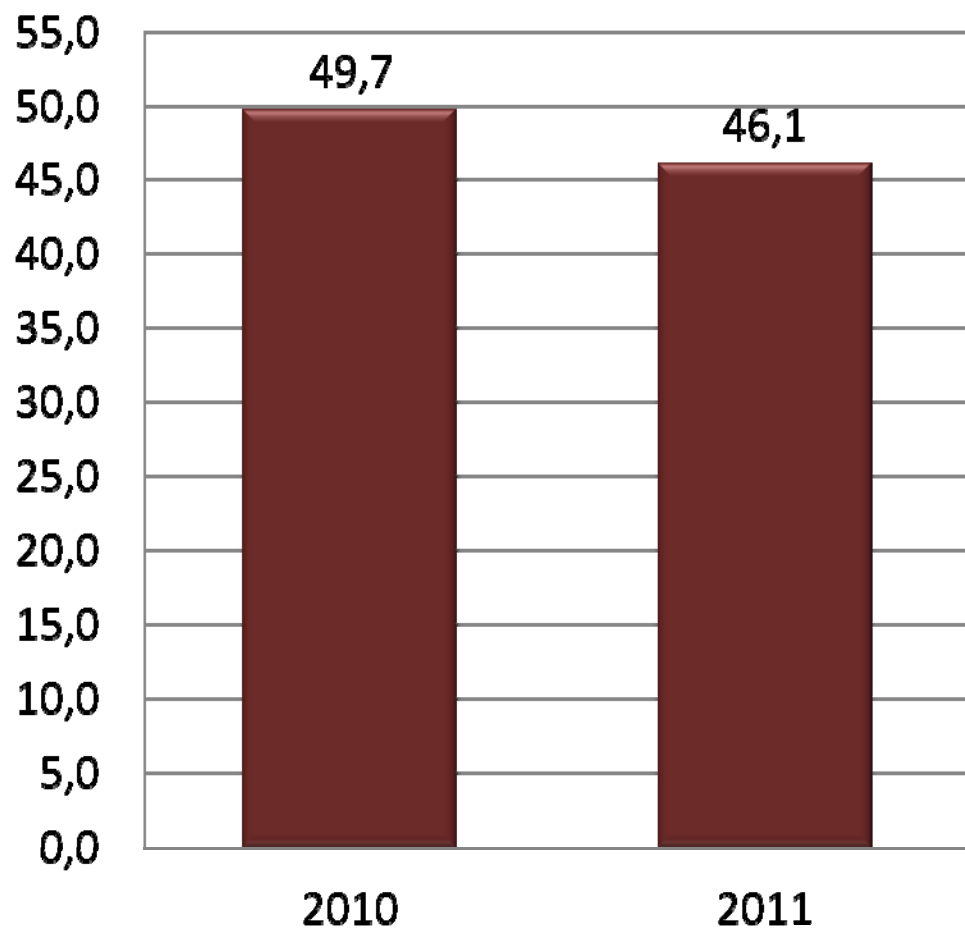
En las cabeceras
municipales la pobreza
se redujo
3 p.p
entre 2010 y 2011.
Esto representa
aproximadamente
857 mil personas.

Pobreza Total 13 A.M.



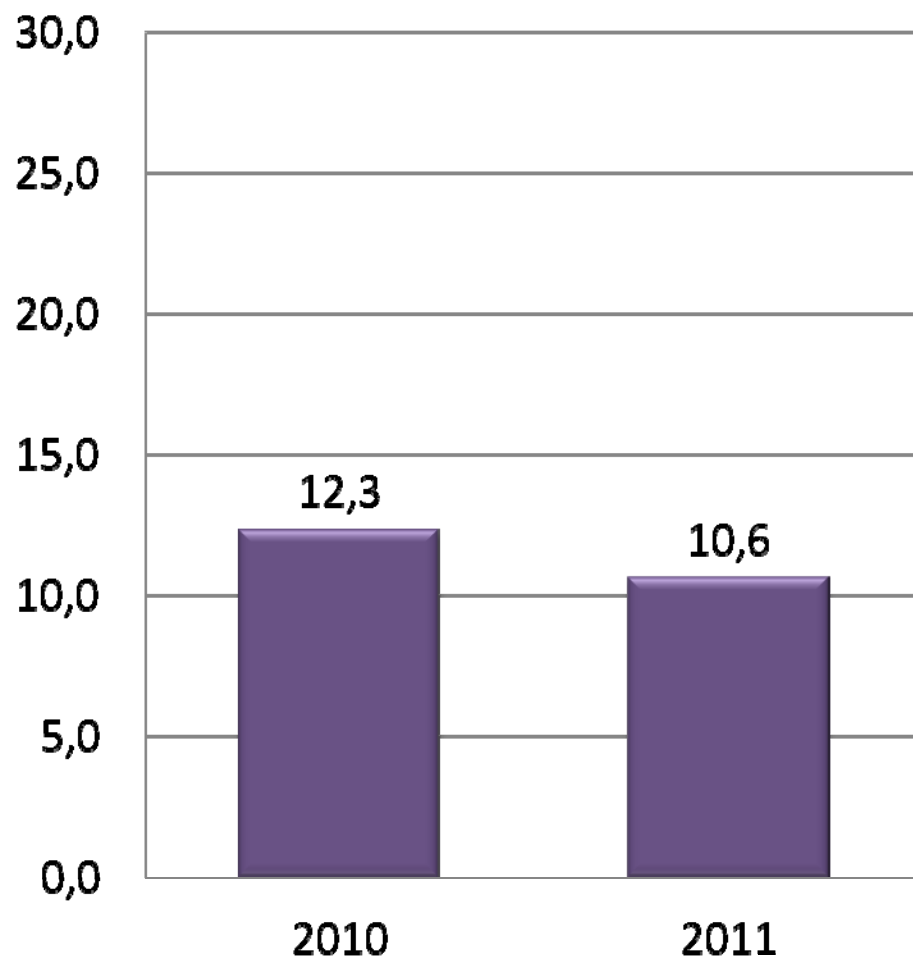
En las 13 principales ciudades y áreas metropolitanas la pobreza se redujo **2,6 p.p** entre 2010 y 2011. Esto representa aproximadamente **472 mil personas.**

Pobreza Total Resto



En el Resto la
pobreza se redujo
3,6 p.p
entre 2010 y 2011.
Esto representa
aproximadamente
361 mil personas.

Pobreza Extrema Nacional



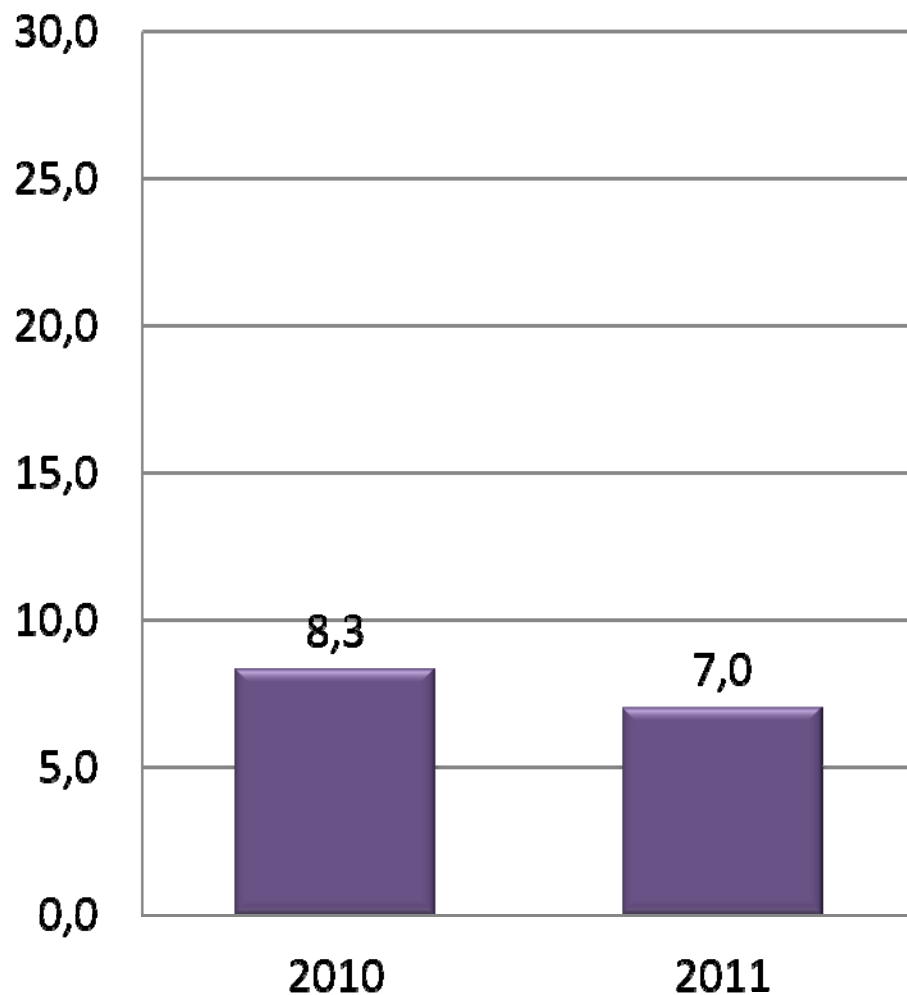
Para el total nacional la pobreza extrema se redujo

1,7 p.p

entre 2010 y 2011.

Esto representa aproximadamente **674 mil personas.**

Pobreza Extrema Cabecera



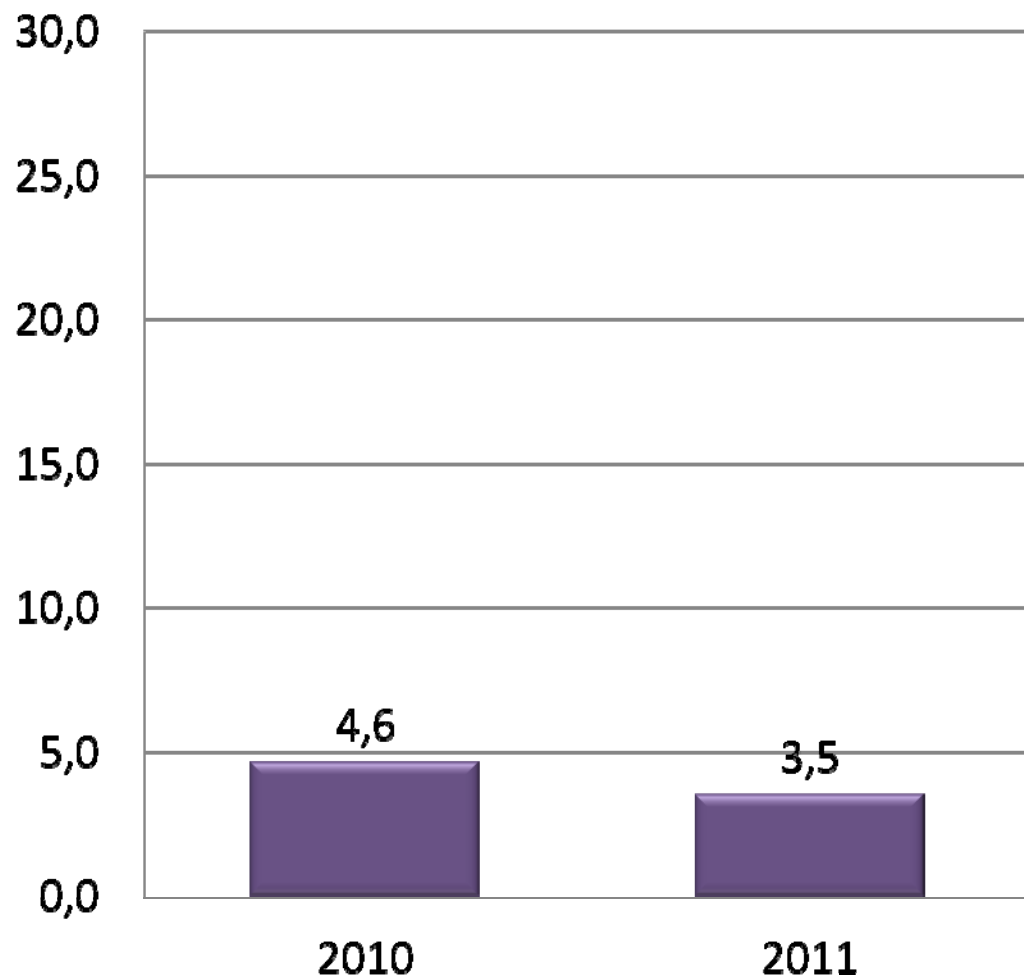
En las cabeceras municipales la pobreza extrema se redujo

1,3 p.p

entre 2010 y 2011.

Esto representa aproximadamente **380 mil personas.**

Pobreza Extrema 13 A.M.



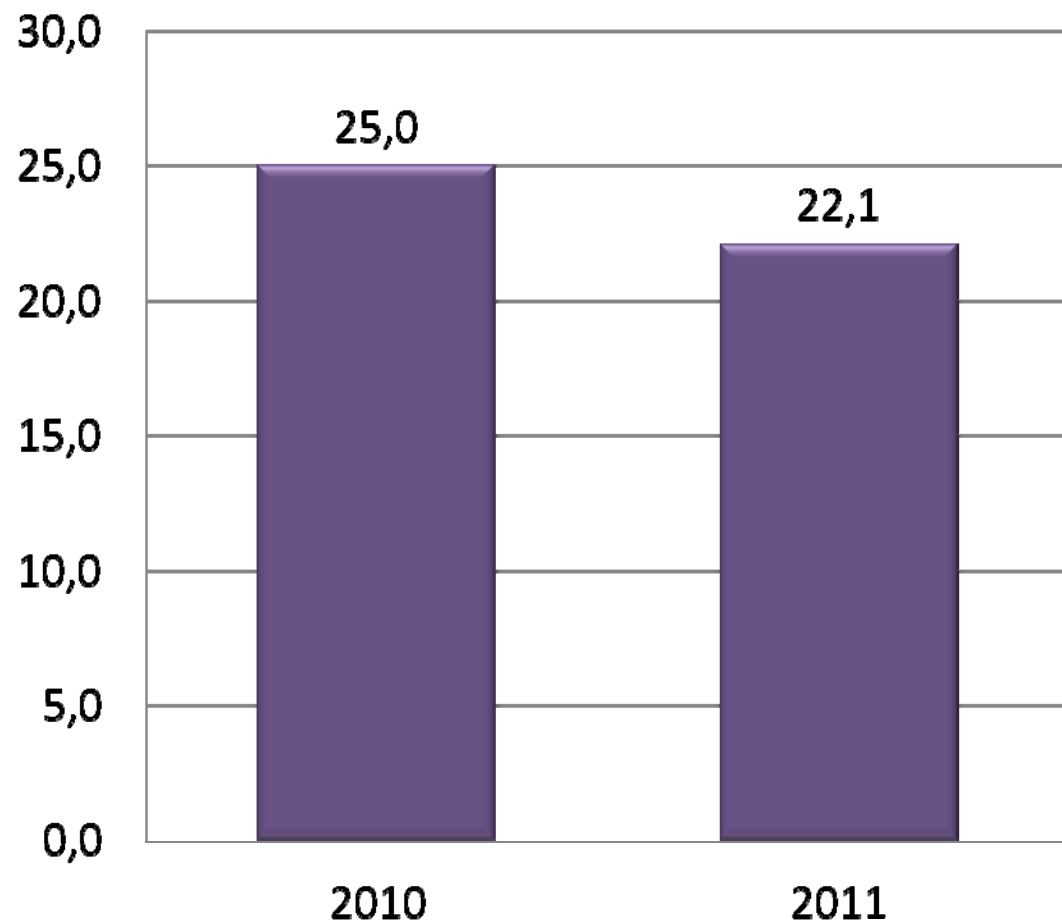
En las 13 principales ciudades y áreas metropolitanas la pobreza extrema se redujo

1,1 p.p

entre 2010 y 2011.

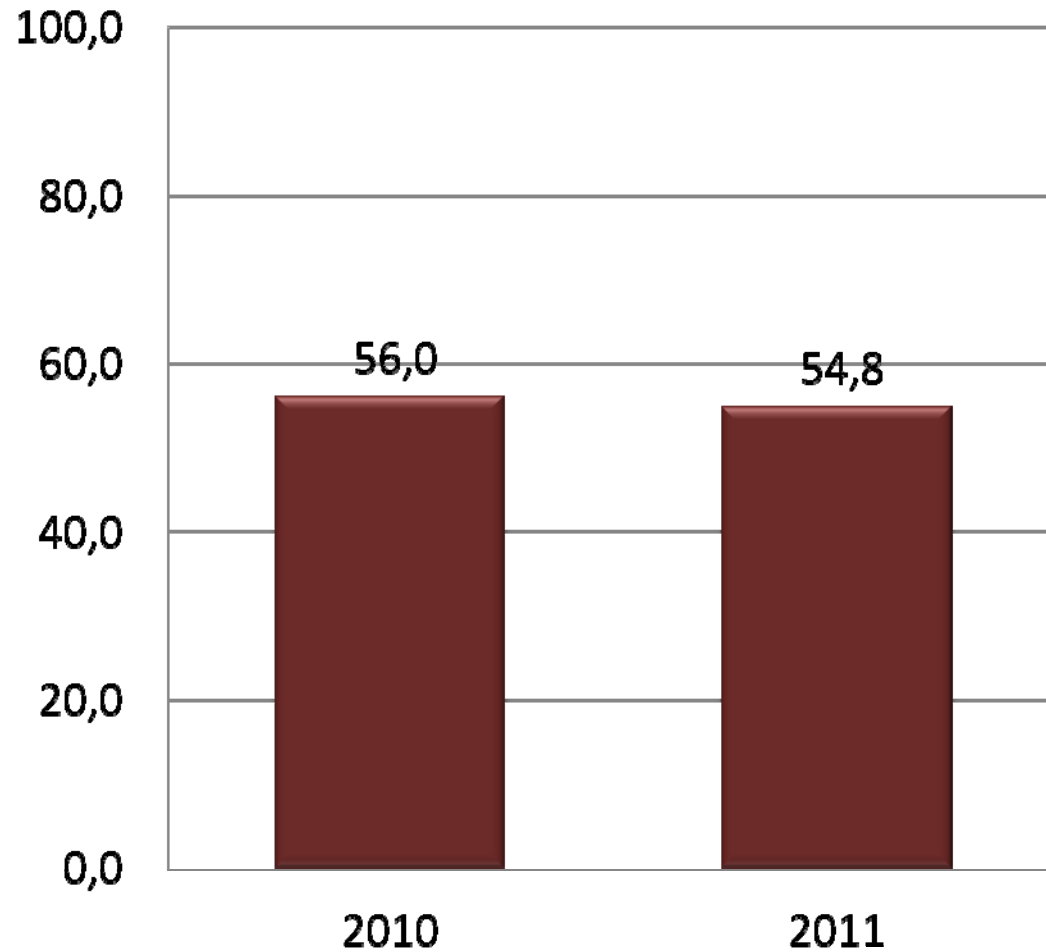
Esto representa aproximadamente **225 mil personas.**

Pobreza Extrema Resto



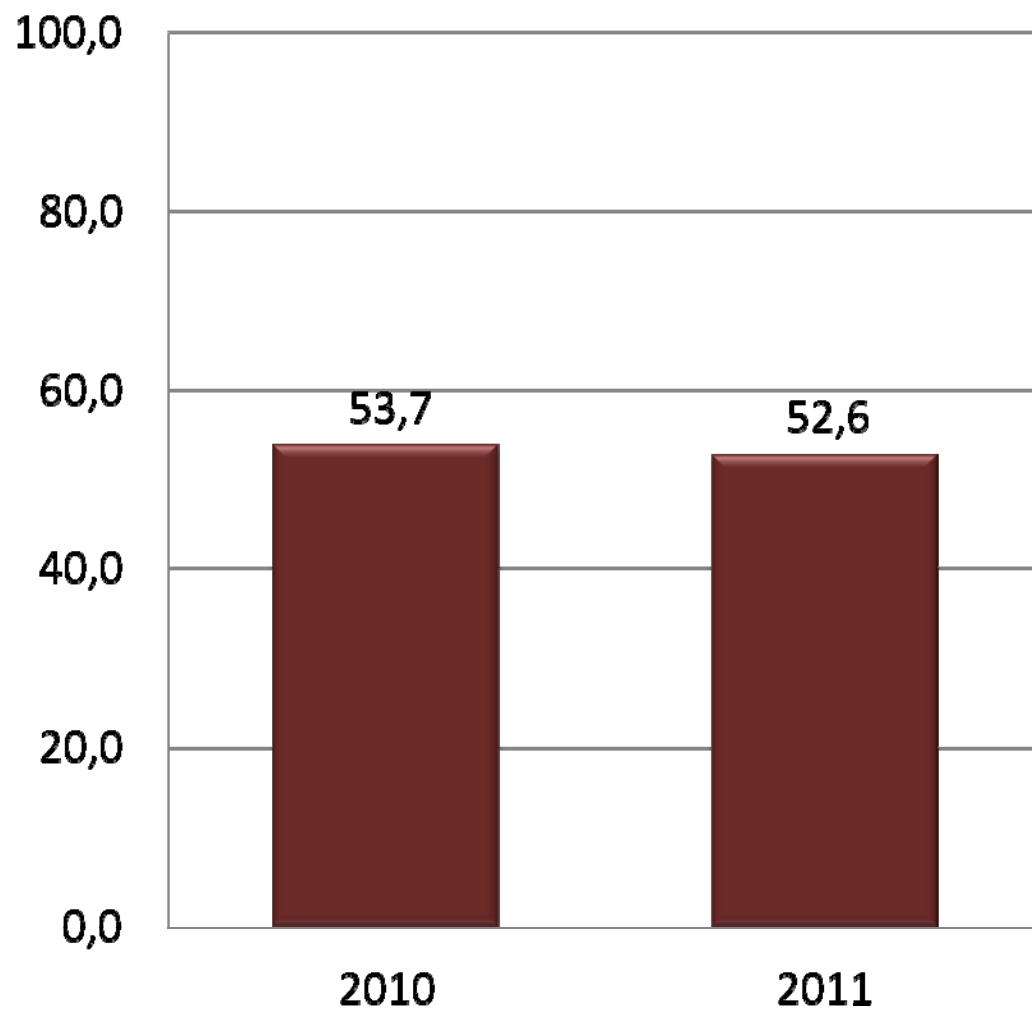
En el Resto la
pobreza extrema se
redujo
2,9 p.p
entre 2010 y 2011.
Esto representa
aproximadamente
294 mil personas.

Coeficiente de Gini Nacional



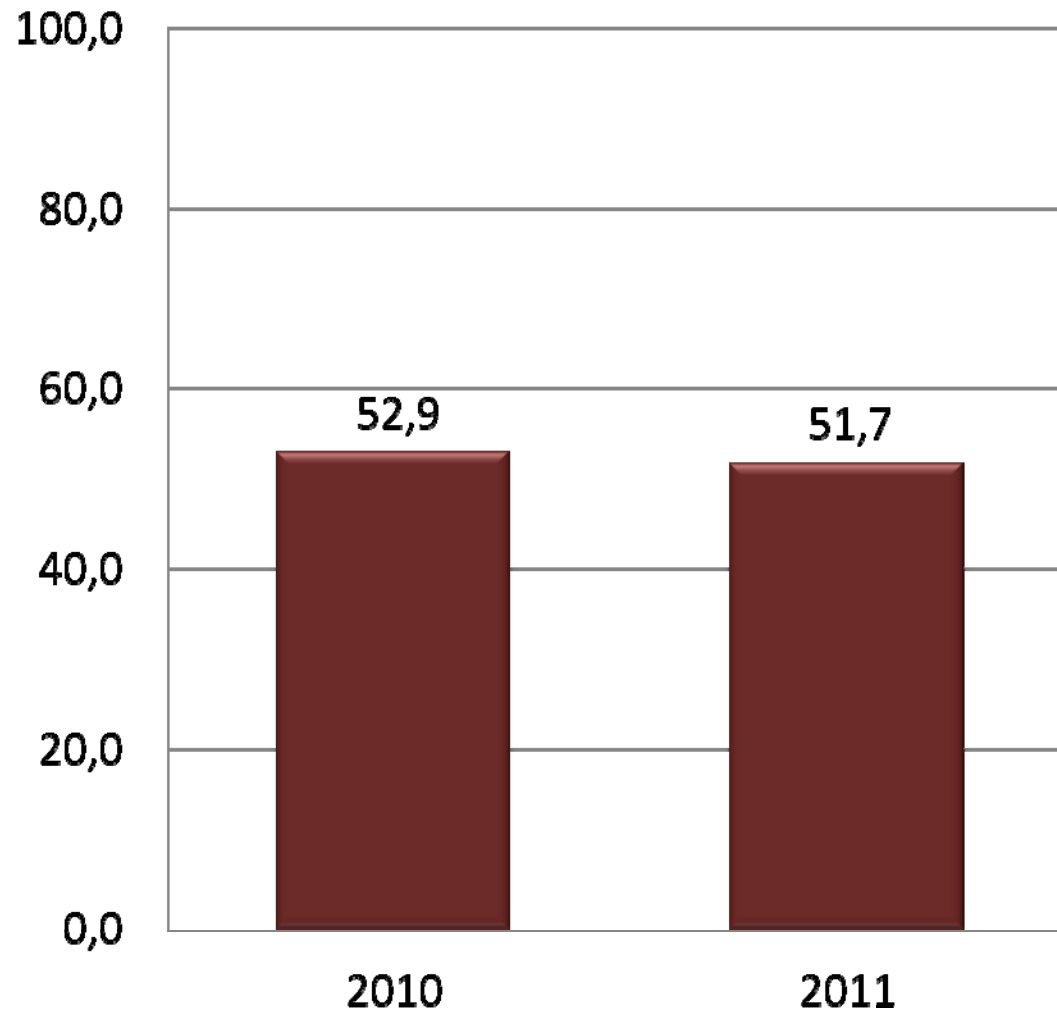
Para el total nacional el coeficiente Gini de desigualdad se redujo **1, 2 puntos** entre 2010 y 2011.

Coeficiente de Gini Cabeceras



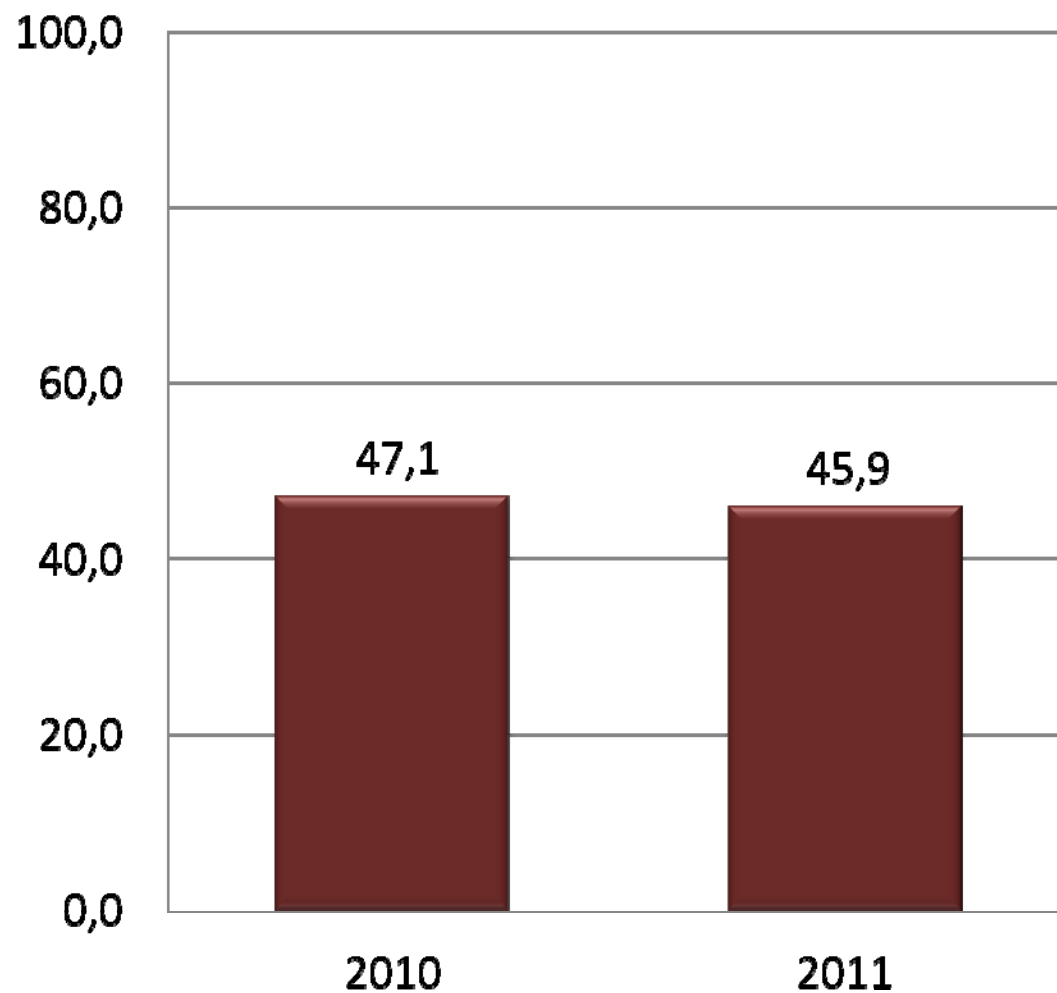
En las cabeceras municipales el coeficiente Gini de desigualdad se redujo **1, 1 puntos** entre 2010 y 2011.

Coeficiente de Gini 13 A.M.



En las 13 principales ciudades y áreas metropolitanas el coeficiente Gini de desigualdad se redujo **1, 2 puntos** entre 2010 y 2011.

Coeficiente de Gini Resto

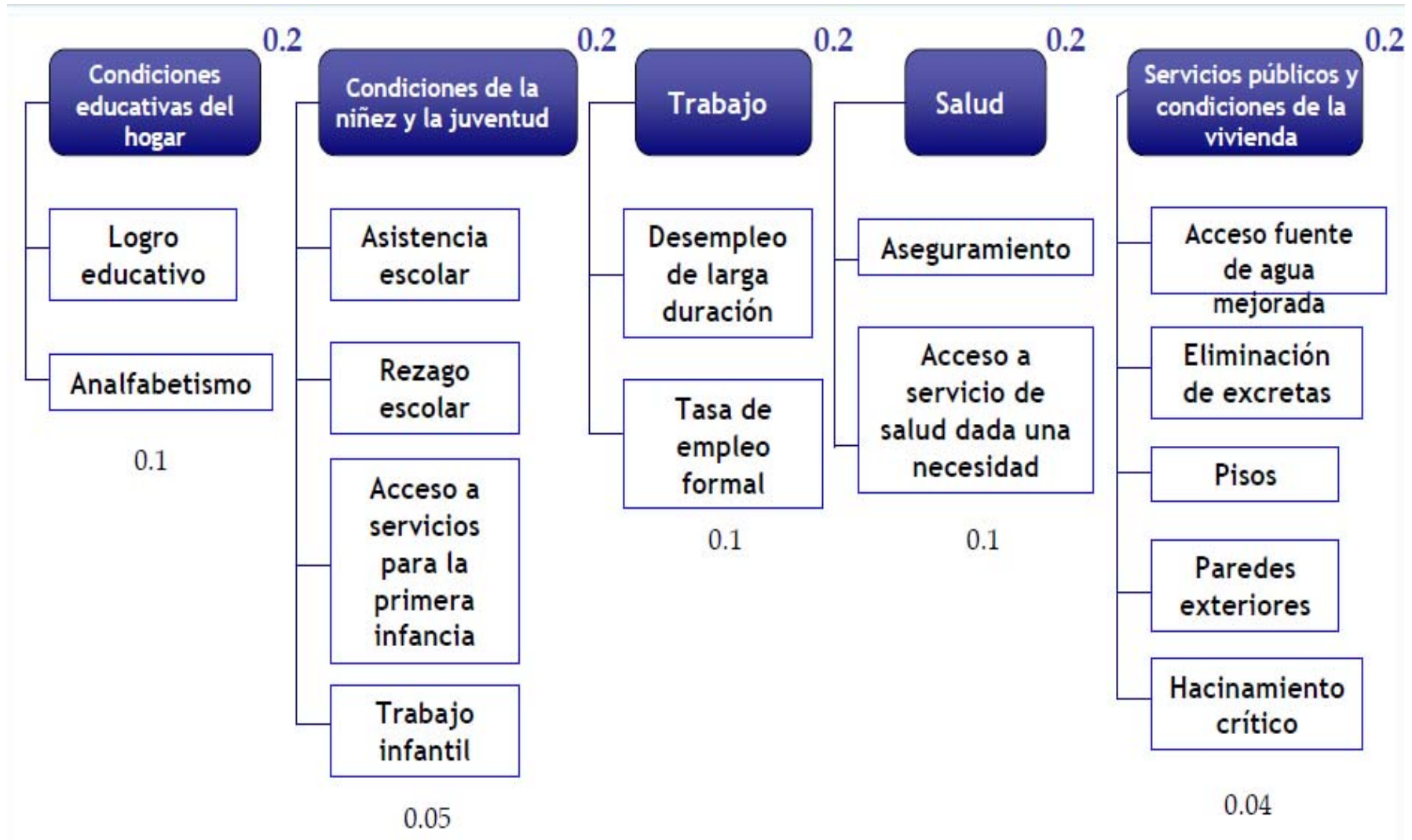


En el Resto el
coeficiente Gini de
desigualdad se redujo
1, 2 puntos
entre 2010 y 2011.



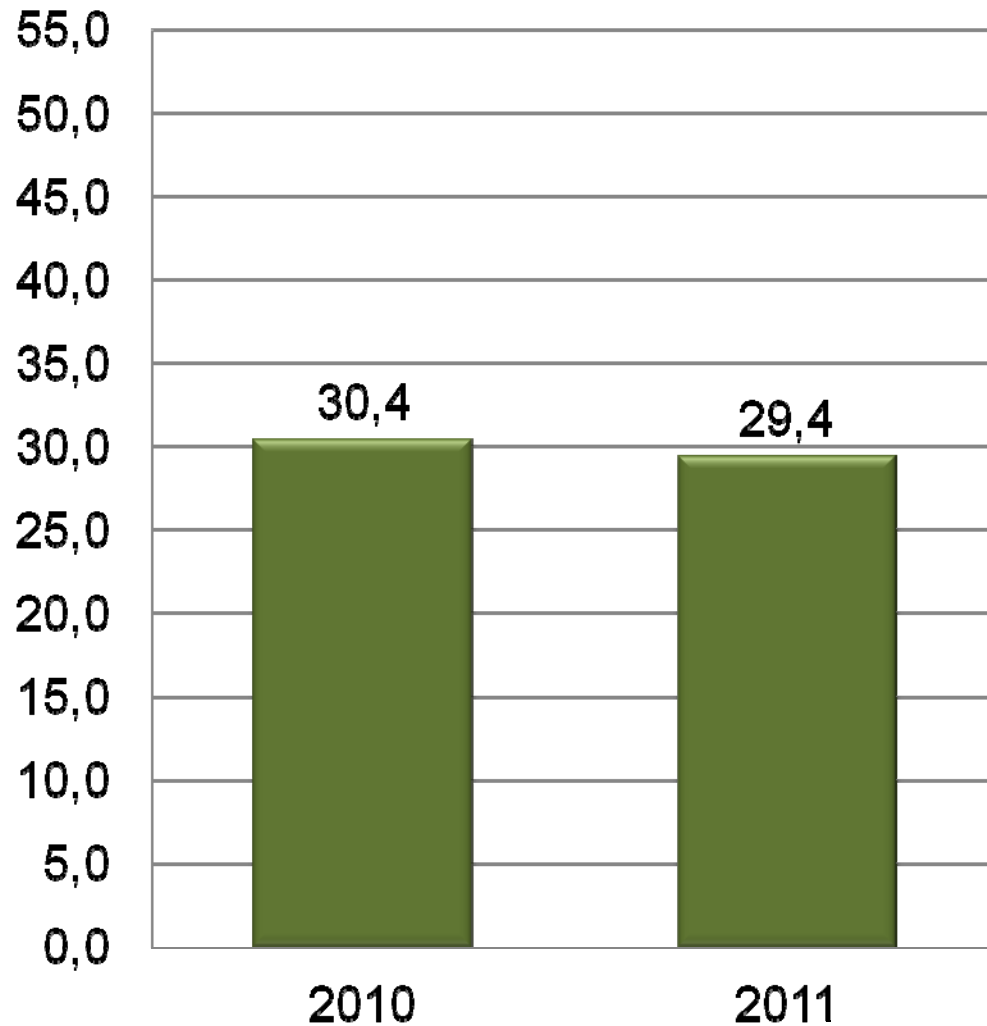
Pobreza Multidimensional IPM

Dimensiones y variables



Nota: Una persona se considera pobre si la suma ponderada de las 15 variables para su hogar es por lo menos 0,33 (las variables toman valor 1 si el hogar presenta privación).

Pobreza por IPM - Nacional



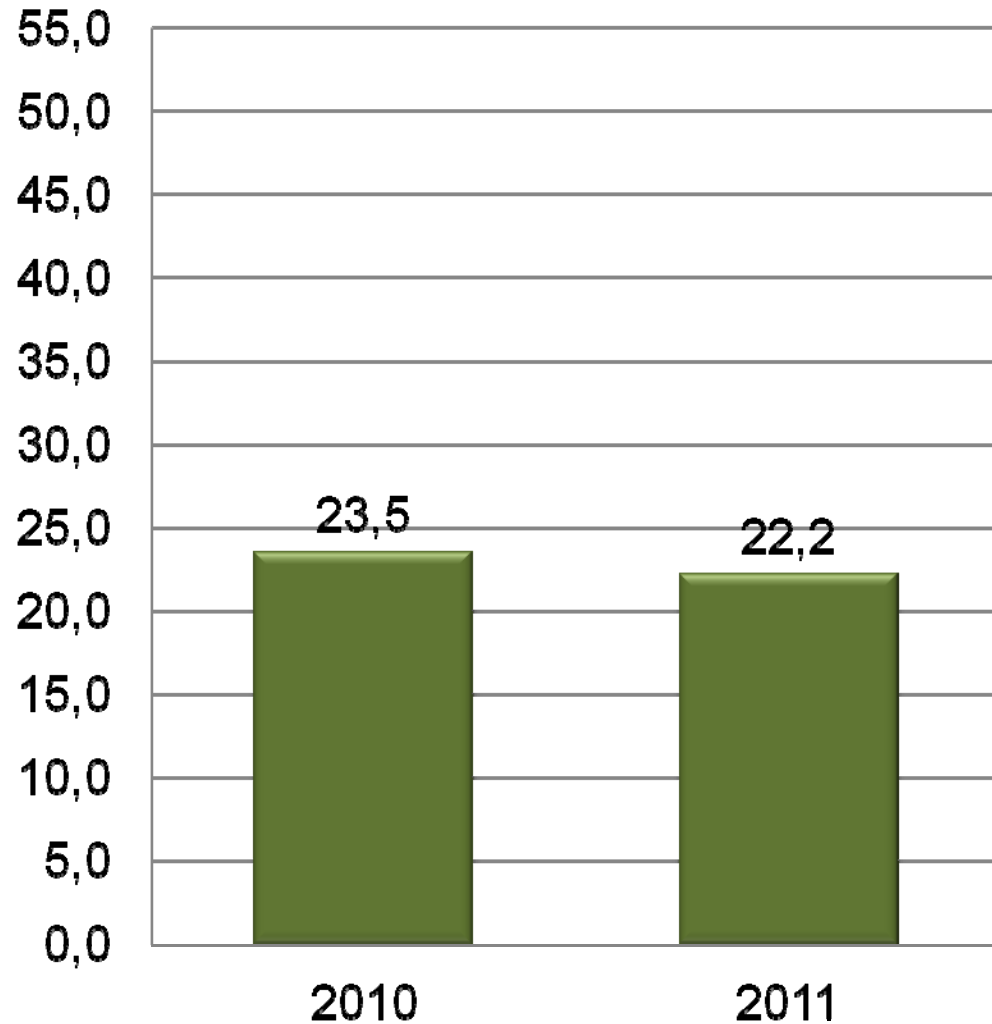
Para el total nacional la pobreza multidimensional medida por el IPM se redujo

1 p.p

entre 2010 y 2011.

Esto representa aproximadamente **319 mil personas.**

Pobreza por IPM - Cabecera



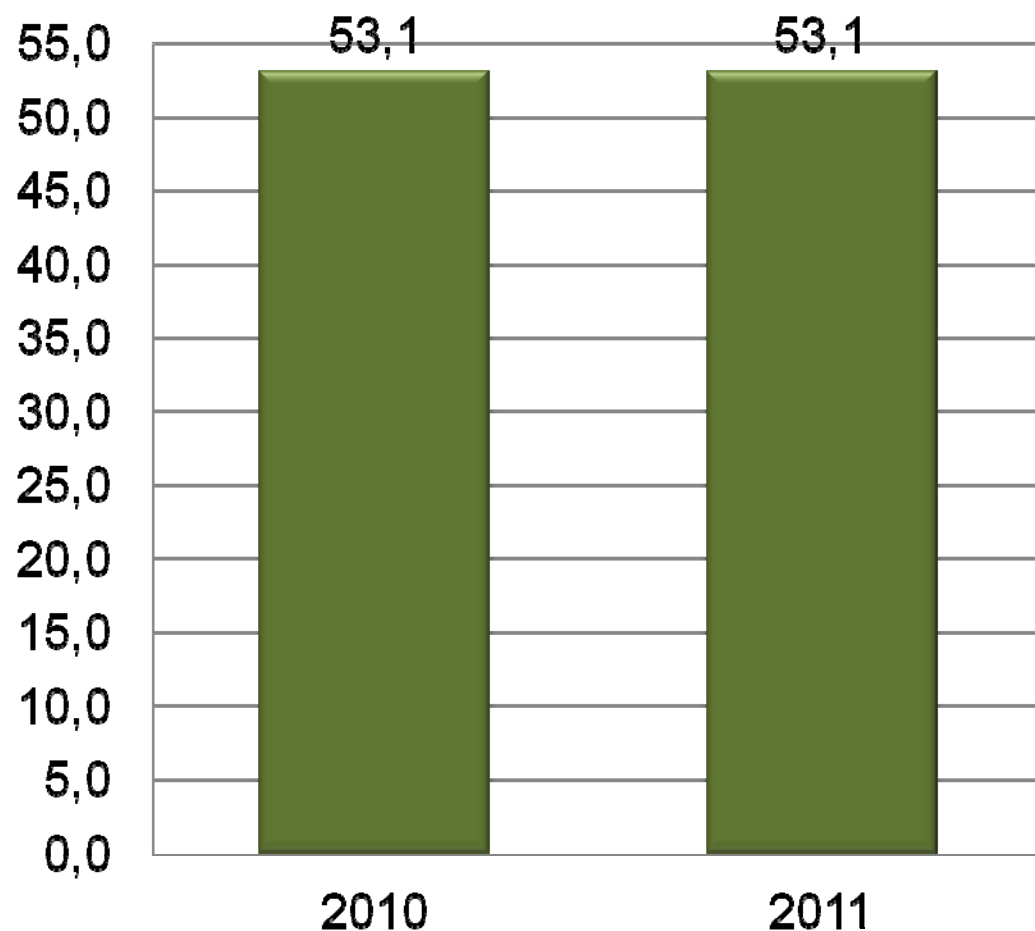
En las cabeceras municipales la pobreza multidimensional medida por el IPM se redujo

1,3 p.p

entre 2010 y 2011.

Esto representa aproximadamente **339 mil personas.**

Pobreza por IPM - Resto



En el Resto (centros poblados y área rural dispersa) la pobreza multidimensional medida por el IPM se mantuvo en el mismo porcentaje entre 2010 y 2011.

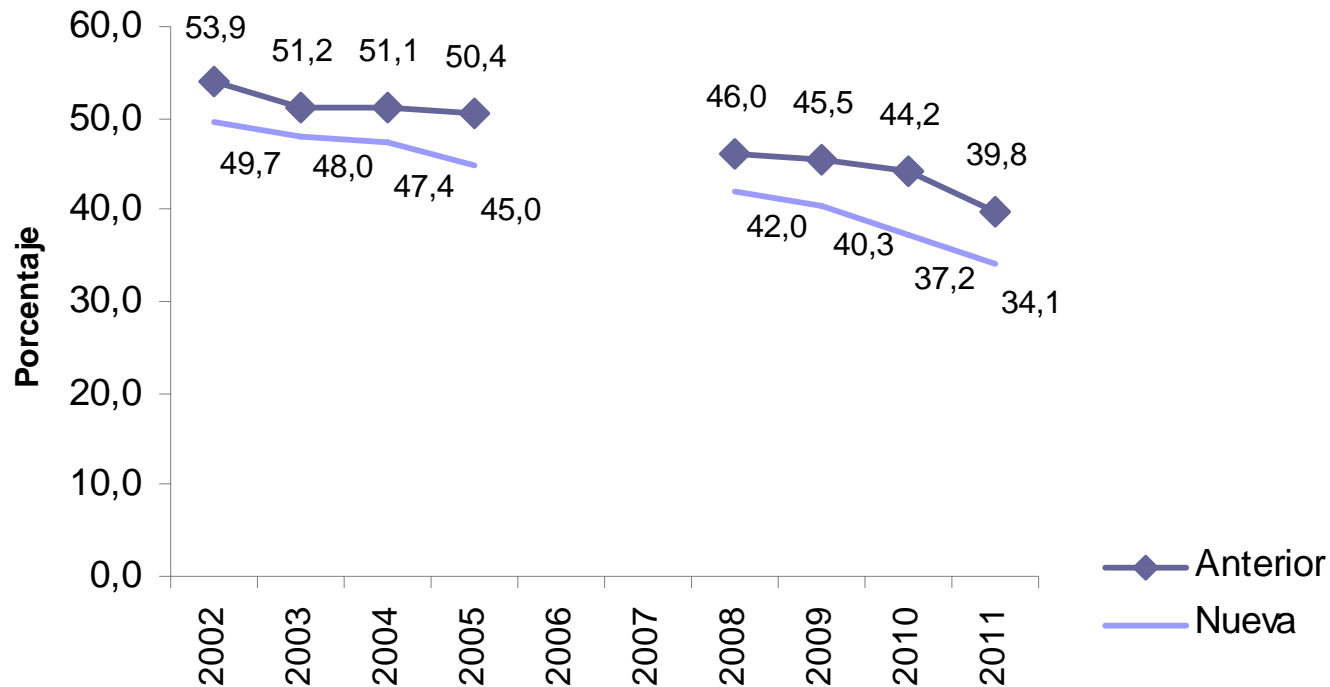
IPM – Total / Dominio

Dominio	2010	2011
Nacional	30.4	29.4
Cabecera	23.5	22.2
Resto	53.1	53.1
Atlántica	45.5	41.8
Oriental	28.6	29.2
Central	31.2	30.7
Pacífica	32.3	32.0
Bogotá	12.1	11.9
Antioquia	25.4	25.7
San Andrés y Providencia	27.8	19.2
Orinoquía - Amazonía	31.7	35.6

Pobreza Monetaria 2002-2011

Anterior y nueva metodología

Pobreza Nacional



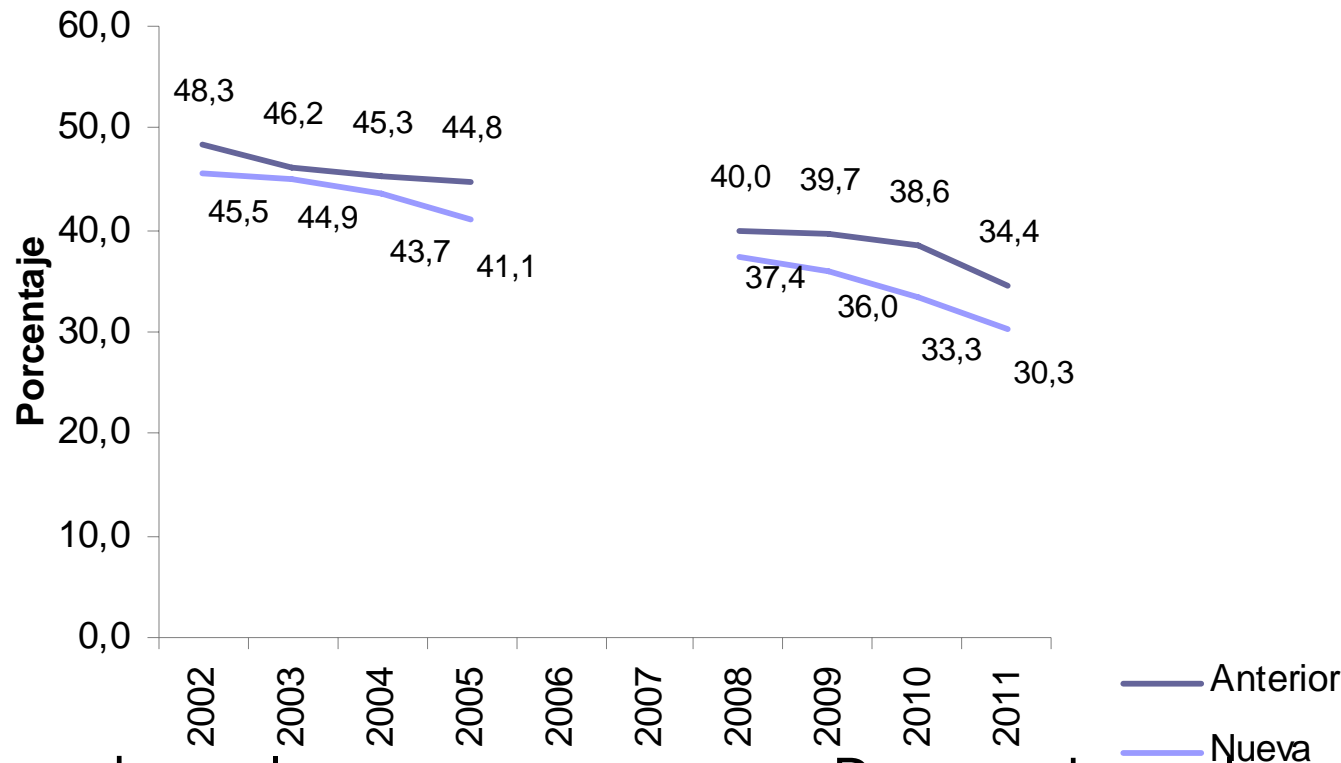
De acuerdo con la nueva metodología la pobreza se redujo **3,1 puntos porcentuales** entre 2010 y 2011.

Esto representa **1,218 millones de personas**

De acuerdo con la anterior metodología la pobreza se redujo **4,4 puntos porcentuales** entre 2010 y 2011.

Esto representa **1,708 millones de personas**

Pobreza Cabeceras



De acuerdo con la nueva metodología la pobreza se redujo

3 puntos porcentuales

entre 2010 y 2011.

Esto representa

857 mil personas

De acuerdo con la anterior metodología la pobreza se redujo

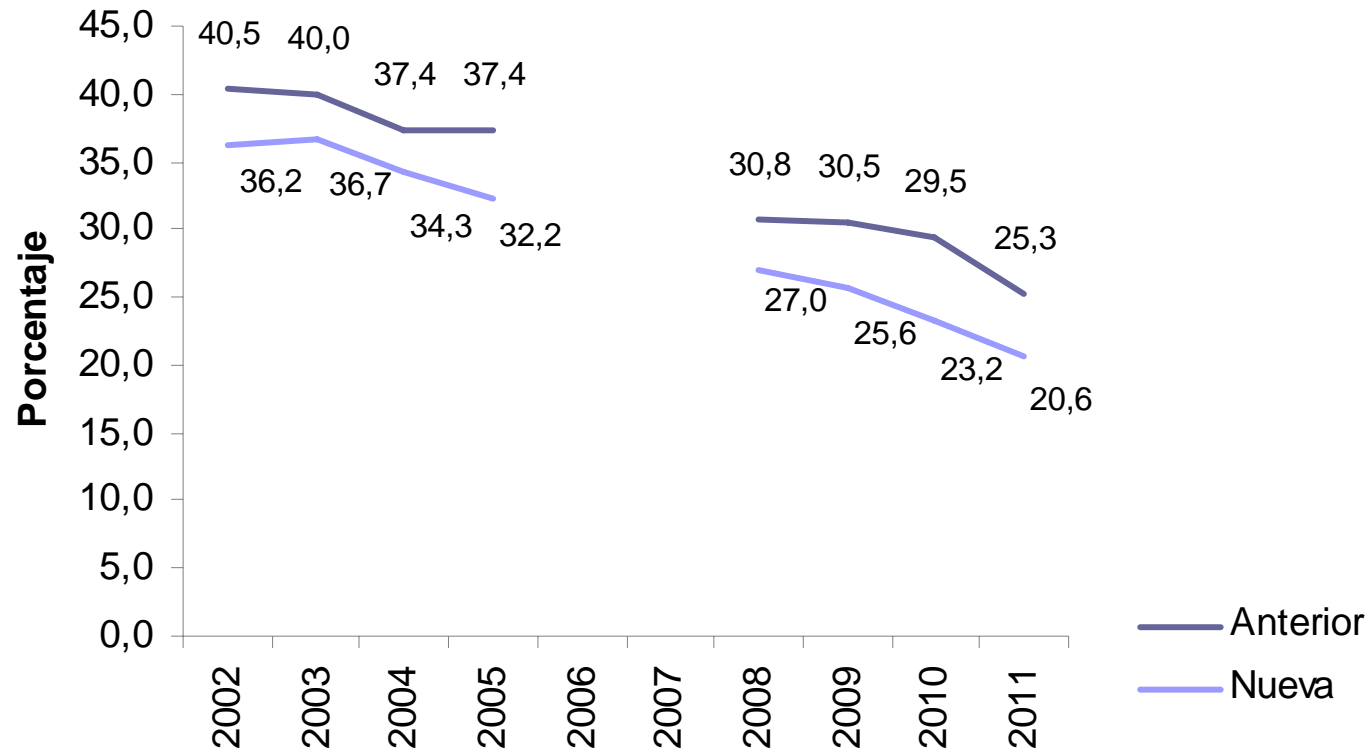
4,2 puntos porcentuales

entre 2010 y 2011.

Esto representa

1,278 millones de personas

Pobreza 13 A.M.



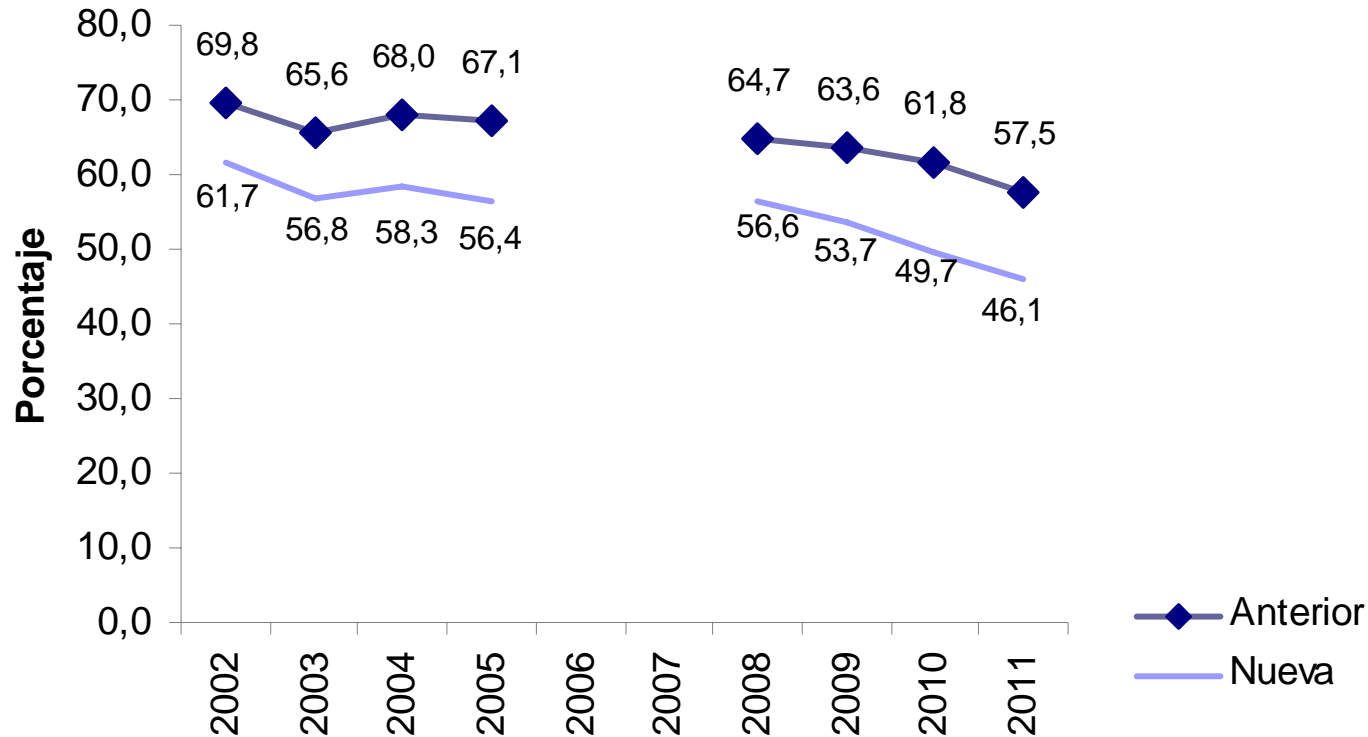
De acuerdo con la nueva metodología la pobreza se redujo **2,6 puntos porcentuales** entre 2010 y 2011.

Esto representa **472 mil personas**

De acuerdo con la anterior metodología la pobreza se redujo **4,2 puntos porcentuales** entre 2010 y 2011.

Esto representa **770 mil personas**

Pobreza Resto



De acuerdo con la nueva metodología la pobreza se redujo **3,6 puntos porcentuales** entre 2010 y 2011.

Esto representa **361 mil personas**

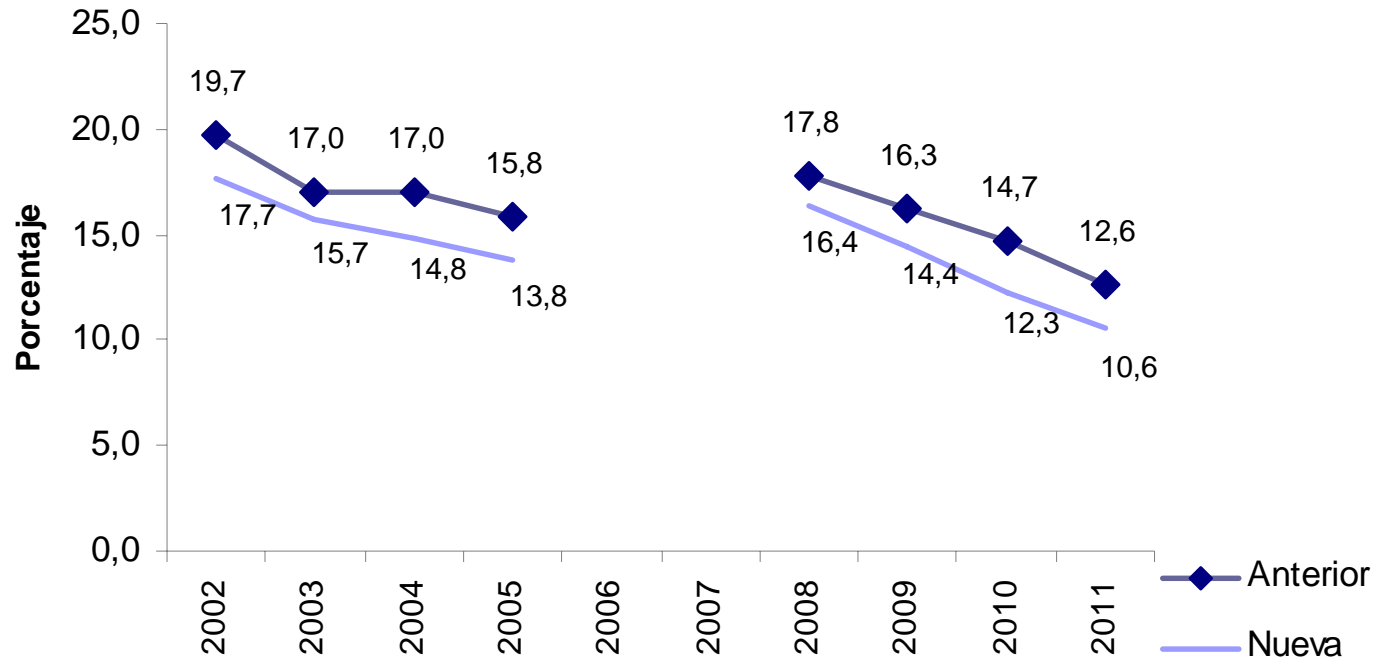
De acuerdo con la anterior metodología la pobreza se redujo **4,3 puntos porcentuales** entre 2010 y 2011.

Esto representa **430 mil personas**

Pobreza

Cambios 2010-2011		Nacional	Cabeceras	Resto	13 A.M.
Metodología Anterior	Puntos Porcentuales	-4,4	-4,2	-4,3	-4,2
	Miles de Personas	-1.708	-1.278	-430	-770
Metodología Nueva	Puntos Porcentuales	-3,1	-3,0	-3,6	-2,6
	Miles de Personas	-1.218	-857	-361	-472

Pobreza Extrema Nacional



De acuerdo con la nueva metodología la pobreza extrema se redujo

1,7 puntos porcentuales

entre 2010 y 2011.

Esto representa

674 mil personas

De acuerdo con la anterior metodología la pobreza extrema se redujo

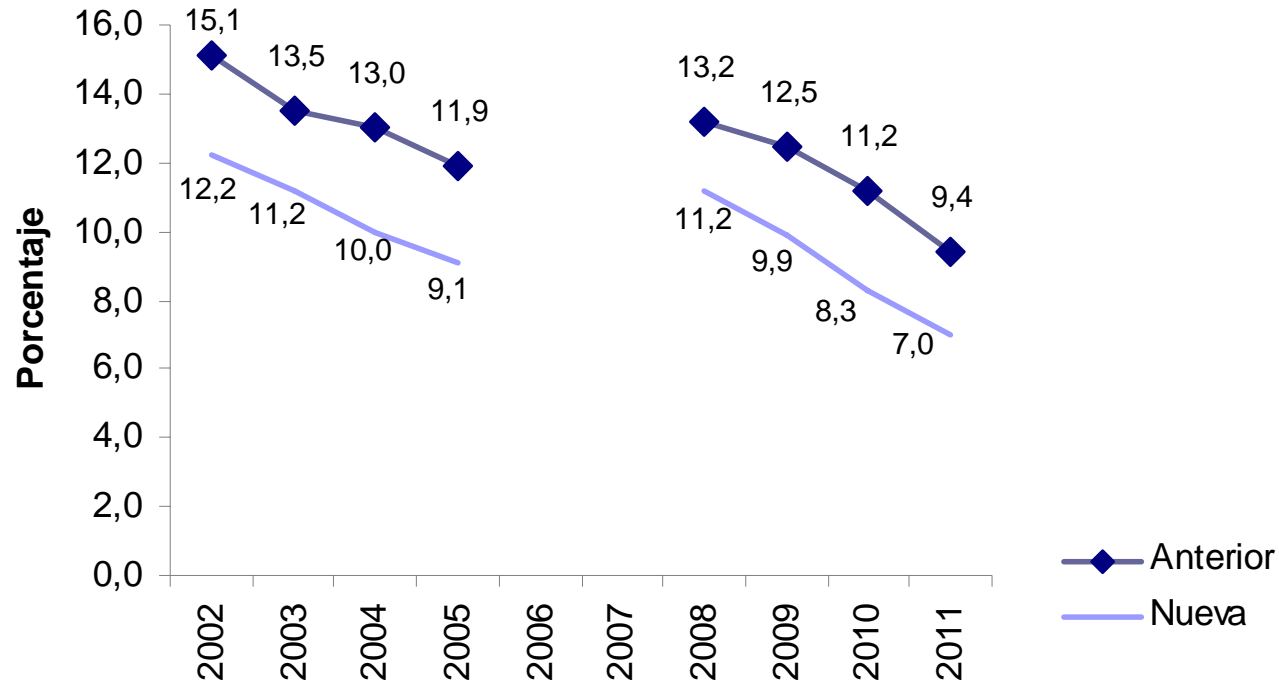
2,1 puntos porcentuales

entre 2010 y 2011.

Esto representa

868 mil personas

Pobreza Extrema Cabecera



De acuerdo con la nueva metodología la pobreza extrema se redujo

1,3 puntos porcentuales

entre 2010 y 2011.

Esto representa

380 mil personas

De acuerdo con la anterior metodología la pobreza extrema se redujo

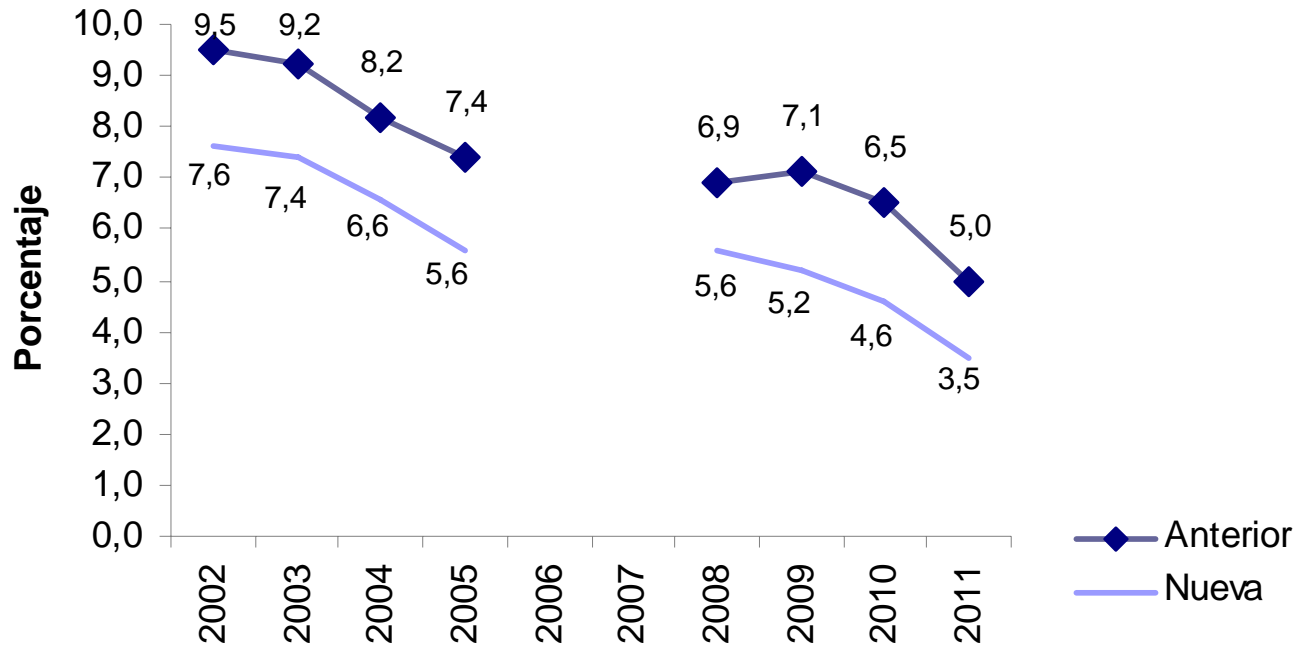
1,8 puntos porcentuales

entre 2010 y 2011.

Esto representa

541 mil personas

Pobreza Extrema 13 A.M.



De acuerdo con la nueva metodología la pobreza extrema se redujo

1,1 puntos porcentuales
entre 2010 y 2011.

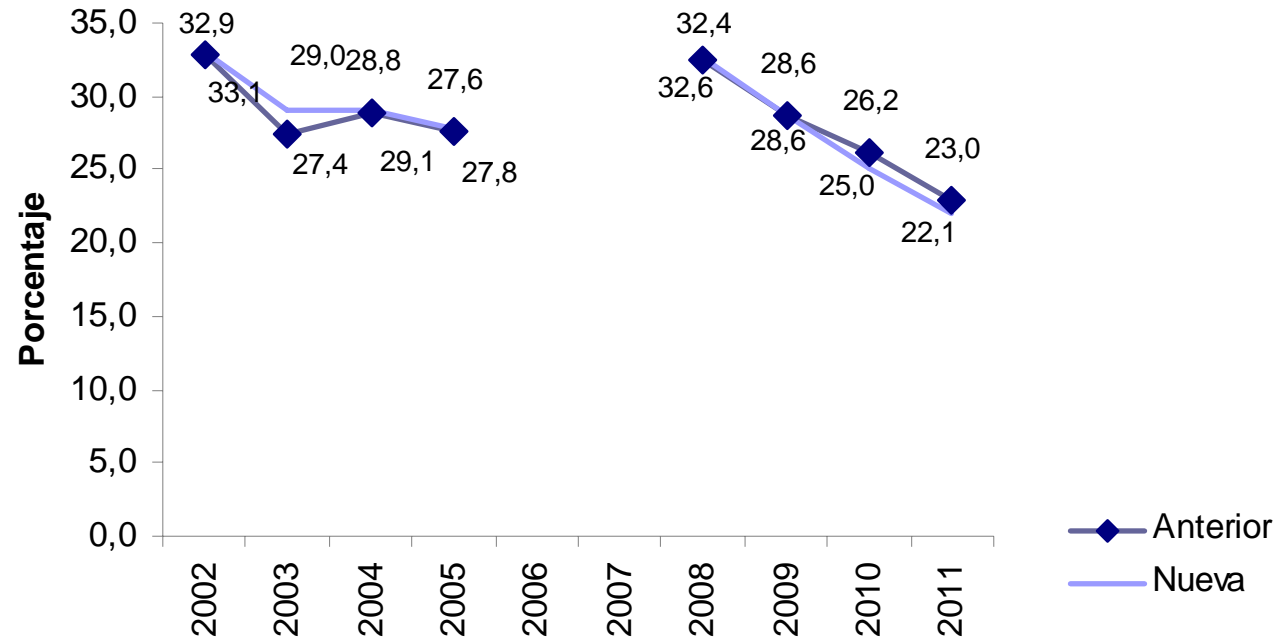
Esto representa
225 mil personas

De acuerdo con la anterior metodología la pobreza extrema se redujo

1,5 puntos porcentuales
entre 2010 y 2011.

Esto representa
287 mil personas

Pobreza Extrema Resto



De acuerdo con la nueva metodología la pobreza extrema se redujo

2,9 puntos porcentuales

entre 2010 y 2011.

Esto representa

294 mil personas

De acuerdo con la anterior metodología la pobreza extrema se redujo

3,2 puntos porcentuales

entre 2010 y 2011.

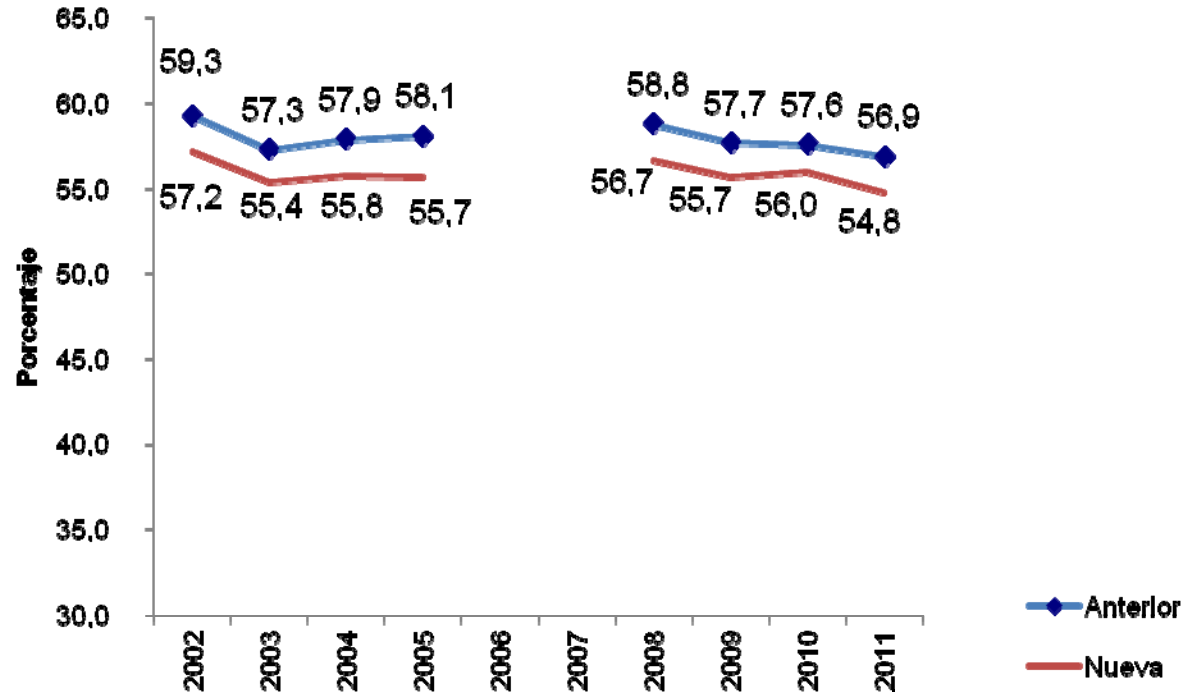
Esto representa

326 mil personas

Pobreza Extrema

Cambios 2010-2011		Nacional	Cabeceras	Resto	13 A.M.
Metodología Anterior	Puntos Porcentuales	-2,1	-1,8	-3,2	-1,5
	Miles de Personas	-868	-541	-326	-287
Metodología Nueva	Puntos Porcentuales	-1,7	-1,3	-2,9	-1,1
	Miles de Personas	-674	-380	-294	-225

Coeficiente de Gini Nacional



De acuerdo con la nueva metodología el gini se redujo

1,2 puntos

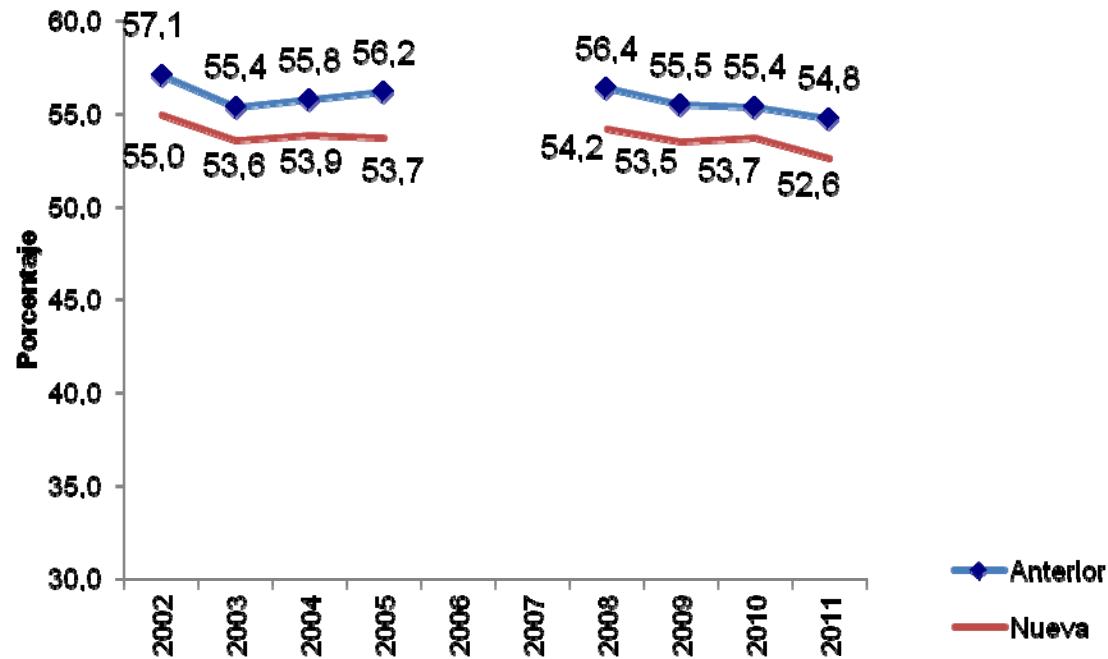
entre 2010 y 2011.

De acuerdo con la anterior metodología el gini se redujo

0,7 puntos

entre 2010 y 2011.

Coeficiente de Gini Cabeceras



De acuerdo con la nueva metodología el gini se redujo

1,1 puntos

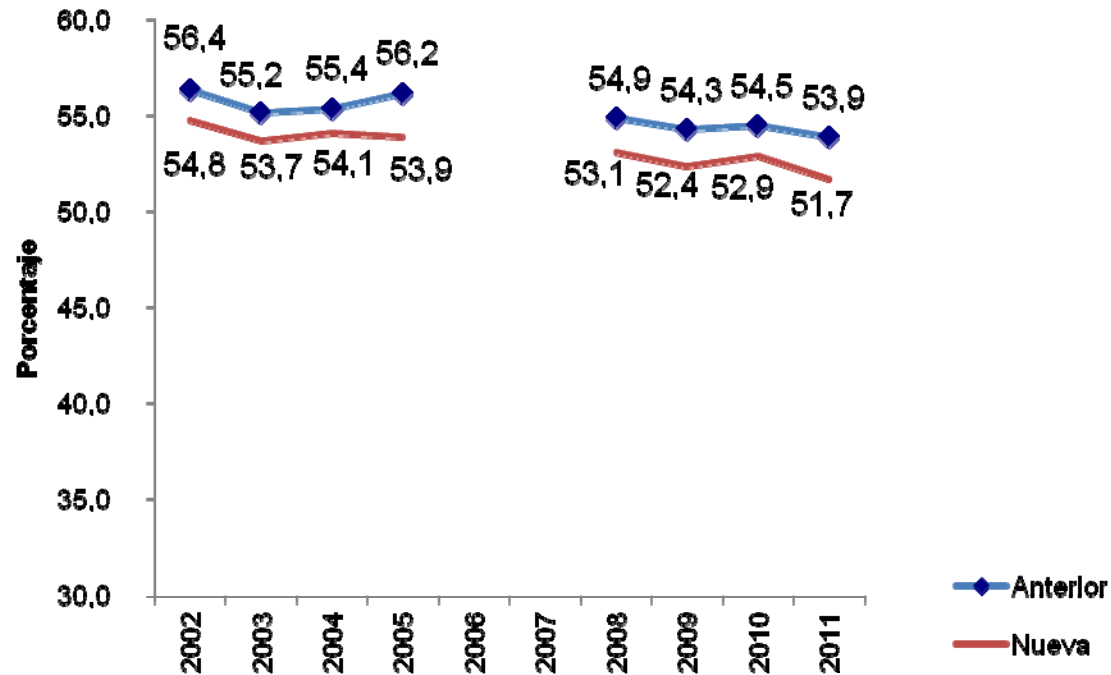
entre 2010 y 2011.

De acuerdo con la anterior metodología el gini se redujo

0,6 puntos

entre 2010 y 2011.

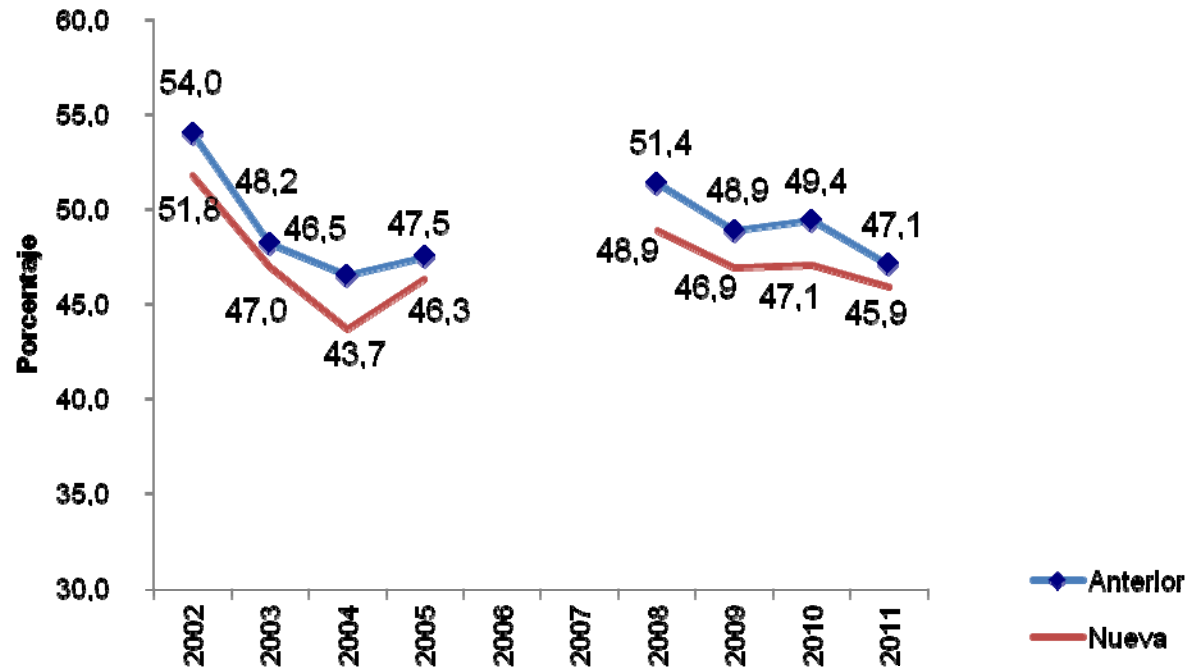
Coeficiente de Gini 13 A.M.



De acuerdo con la nueva metodología el gini se redujo **1,2 puntos** entre 2010 y 2011.

De acuerdo con la anterior metodología el gini se redujo **0,6 puntos** entre 2010 y 2011.

Coeficiente de Gini Resto



De acuerdo con la nueva metodología el gini se redujo **1,2 puntos** entre 2010 y 2011.

De acuerdo con la anterior metodología el gini se redujo **2,3 puntos** entre 2010 y 2011.

Coeficiente de Gini

Cambios 2010-2011	Nacional	Cabeceras	Resto	13 A.M.
Metodología Anterior	-0,7	-0,6	-2,3	-0,6
Metodología Nueva	-1,2	-1,1	-1,2	-1,2

Para tomar decisiones



Gracias