

## Pobreza Monetaria

### Año Móvil Julio 2013-Junio 2014



- **Nacional**

El porcentaje de personas en pobreza fue 29,3%, disminuyó 2.9 puntos porcentuales con respecto a Julio 2012-Junio 2013.

El porcentaje de personas en pobreza extrema fue 8,4%, bajó 1,7 puntos porcentuales con respecto a Julio 2012-Junio 2013.

- **Cabeceras**

El porcentaje de personas en pobreza fue 25,6%, disminuyó 2,4 puntos porcentuales con respecto a Julio 2012-Junio 2013.

El porcentaje de personas en pobreza extrema fue 5,4%, bajó 1,1 puntos porcentuales con respecto a Julio 2012-Junio 2013.

- **Resto**

El porcentaje de personas en pobreza fue 41,6%, disminuyó 4,4 puntos porcentuales con respecto a Julio 2012-Junio 2013.

El porcentaje de personas en pobreza extrema fue 18,2%, bajó 3,6 puntos porcentuales con respecto a Julio 2012-Junio 2013.



**Director**

Mauricio Perffeti Del Corral

**Subdirector**

Diego Silva Ardila

**Director de Metodología y  
Producción Estadística**

Eduardo Efraín Freire Delgado

## OFICINA DE PRENSA – DANE

---

El DANE a partir de 2011 ha venido reportando la información sobre pobreza monetaria anualmente. Con el propósito de brindar información de forma más frecuente, que permita hacer seguimiento a la evolución de este fenómeno, desde el año anterior se realizan dos publicaciones anuales, abarcando información de 12 meses, una con resultados de enero a diciembre y otra de julio a junio. Lo anterior siguiendo las recomendaciones de la Misión para el Empalme de la Series de Empleo, Pobreza y Desigualdad (MESEP), que consideró que la medición de pobreza monetaria debe contemplar un año completo dado que el ingreso presenta estacionalidades a lo largo del año.

El pasado 21 de marzo se difundieron las cifras de pobreza correspondientes al año 2013. En este boletín se presentarán los resultados del año comprendido entre julio de 2013 y junio de 2014, con los principales indicadores para los dominios: Nacional, Cabecera y Resto, basados en la metodología de medición definida por la MESEP.

## INGRESO PER CÁPITA DE LA UNIDAD DE GASTO POR DOMINIO

En el año comprendido entre julio de 2013 y junio de 2014 el ingreso per cápita de la unidad de gasto, para el total nacional se ubicó en \$562.151; en las cabeceras fue \$661.893 y en el resto \$232.969. (Tabla 1.).

Esto indica que en promedio una familia en Colombia, compuesta por cuatro personas, está percibiendo ingresos mensuales de \$2.248.604, si la familia vive en las cabeceras este valor es de \$2.647.572, si vive en el resto es de \$931.876.

**Tabla 1. Ingreso per cápita de la unidad de gasto<sup>1</sup> por dominio  
(A precios corrientes)**

Dominio	julio 2012 - junio 2013	julio 2013 - junio 2014	Crecimiento Nominal (%)
<b>Nacional</b>	\$ 512.392	\$ 562.151	9,7%
<b>Cabeceras</b>	\$ 604.758	\$ 661.893	9,4%
<b>Resto</b>	\$ 210.368	\$ 232.969	10,7%

Fuente: DANE, cálculos con base en la Gran Encuesta Integrada de Hogares (GEIH).

<sup>1</sup> La unidad de gasto está compuesta por los miembros del hogar, sin el servicio doméstico y sus familiares, los pensionistas y otros trabajadores dedicados al hogar.

## LÍNEA DE POBREZA

La línea de pobreza es actualizada con el Índice de Precios al Consumidor de ingresos bajos. En la Tabla 2 se presentan los resultados a nivel de dominio; los resultados que allí se presentan son las líneas ponderadas por la población de las áreas que integran cada dominio. Las diferencias entre las tasas de inflación del IPC y de las líneas de pobreza y pobreza extrema son explicadas por la disimilitud de las ponderaciones geográficas que asigna cada investigación.

La línea de pobreza es el costo per cápita mínimo necesario para adquirir una canasta de bienes (alimentarios y no alimentarios) que permiten un nivel de vida adecuado en un país determinado. Para el año comprendido entre julio de 2013 y junio de 2014 el costo per cápita mínimo necesario a nivel nacional fue de \$208.404, lo que equivale a un cambio de 2,0%, con respecto al del año comprendido entre julio de 2012 y junio de 2013, cuando se ubicó en \$204.270. De acuerdo con lo anterior, si un hogar está compuesto por 4 personas, será clasificado como un hogar pobre si el ingreso total del hogar está por debajo de \$833.616. Si la familia vive en las cabeceras este valor cambia a \$919.420; si vive en el resto a \$550.448. (Tabla 2.).

**Tabla 2. Comportamiento de la Línea de Pobreza**

<b>Dominio</b>	<b>julio 2012 - junio 2013</b>	<b>julio 2013 - junio 2014</b>	<b>Crecimiento Nominal (%)</b>
<b>Nacional</b>	204.270	208.404	2,0%
<b>Cabeceras</b>	225.447	229.855	2,0%
<b>Resto</b>	135.022	137.612	1,9%

Fuente: DANE, línea base ENIG 2006-2007, actualizadas por IPC.

## LÍNEA DE POBREZA EXTREMA

La línea de pobreza extrema es el costo per cápita mínimo necesario para adquirir únicamente la canasta de bienes alimentarios, que permiten un nivel de sobrevivencia en un país determinado. A nivel nacional la línea de pobreza extrema aumentó un 0,7% quedando ésta en \$92.312; es decir, que si un hogar está compuesto en promedio por 4 personas se clasificará como pobres extremos los hogares en donde su ingreso total esté por debajo de \$369.248. A nivel de las cabeceras este valor cambia a \$386.192, en el resto \$313.328. (Tabla 3).

**Tabla 3. Comportamiento de la Línea de Pobreza Extrema**

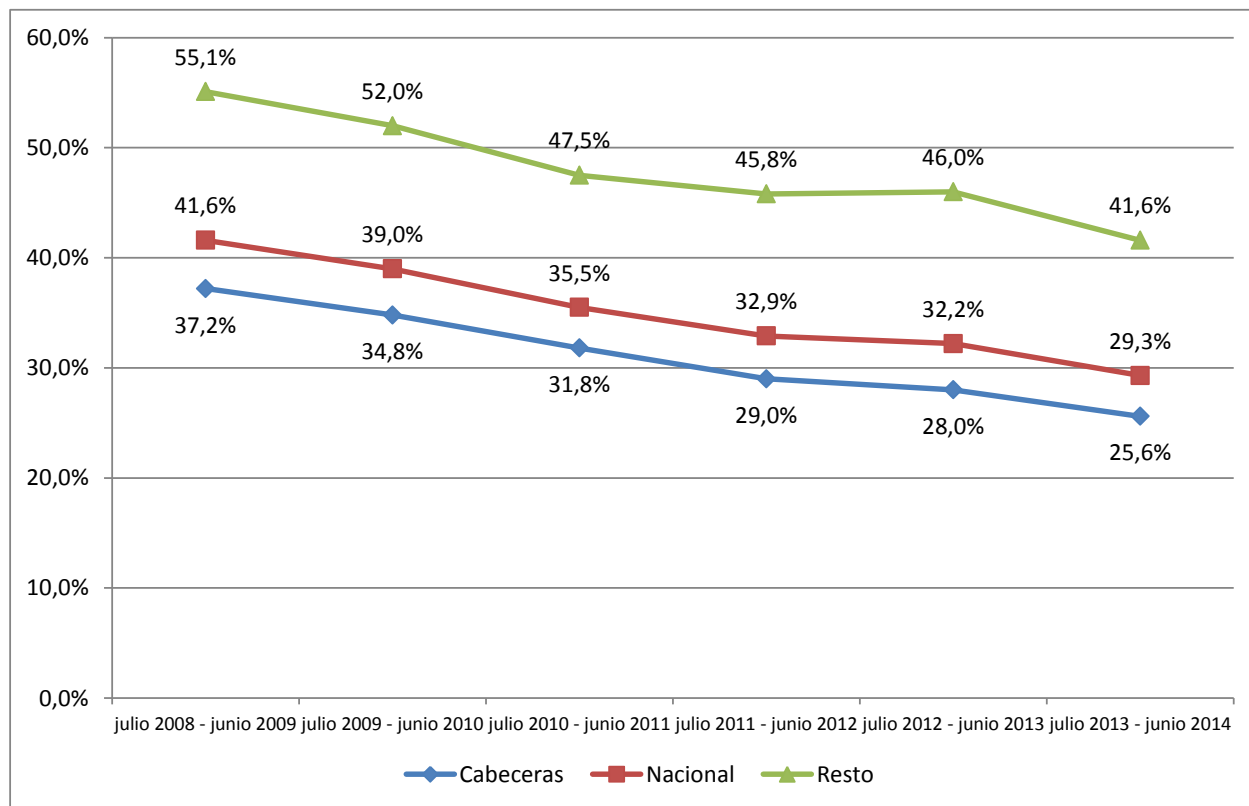
Dominio	julio 2012 - junio 2013	julio 2013 - junio 2014	Crecimiento Nominal (%)
<b>Nacional</b>	91.689	92.312	0,7%
<b>Cabeceras</b>	95.850	96.548	0,7%
<b>Resto</b>	78.080	78.332	0,3%

Fuente: DANE, línea base ENIG 2006-2007, actualizadas por IPC.

## POBREZA

La incidencia de la pobreza mide el porcentaje de la población que tiene un ingreso per cápita en el hogar por debajo de la línea de pobreza, en relación a la población total, según el dominio geográfico.

**Gráfico 1. Incidencia de la Pobreza. Nacional, Cabeceras y Resto<sup>2</sup>.**



Fuente: DANE, cálculos con base en la Gran Encuesta Integrada de Hogares (GEIH).

Julio 2013 - Junio 2014	Estimación	Error Estándar	Límite Inferior	Límite Superior	Coefficiente de Variación	Diferencia con año móvil anterior	Significativa
Nacional	29,3	0,19	28,95	29,73	0,68	-2,9	Si
Cabeceras	25,6	0,20	25,20	26,00	0,80	-2,4	Si
Resto	41,6	0,50	40,50	42,70	1,30	-4,4	Si

<sup>2</sup>

Para el año comprendido entre julio de 2013 y junio de 2014, a nivel nacional, el porcentaje de personas en situación de pobreza fue de 29,3 %, en las cabeceras de 25,6% y en el resto de 41,6%. Con respecto al año comprendido entre julio de 2012 y junio de 2013 la pobreza por dominio presentó las siguientes variaciones: -2,9 puntos porcentuales (nacional), -2,4 puntos porcentuales (cabeceras), y -4,4 puntos porcentuales (resto). (Tabla 4.)

**Tabla 4. Incidencia de la Pobreza por Dominio**

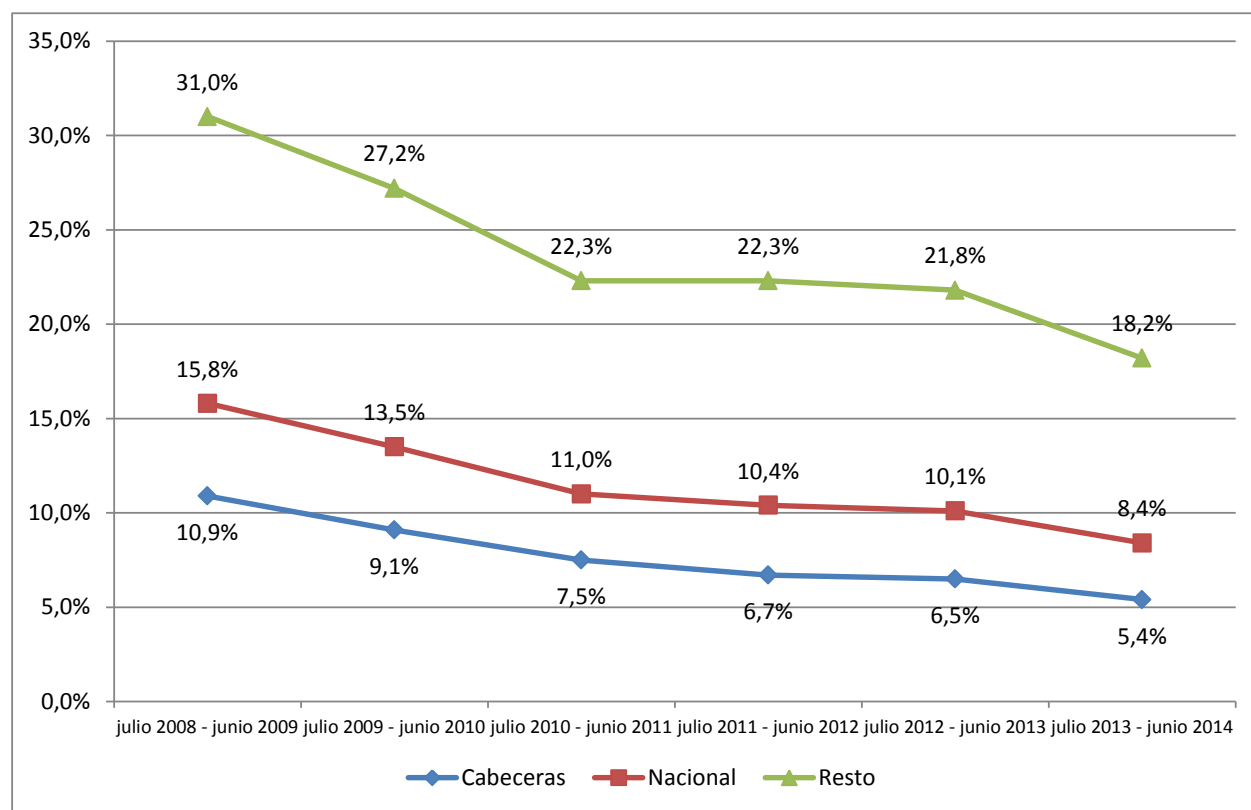
<b>Dominio</b>	<b>julio 2012 - junio 2013</b>	<b>julio 2013 - junio 2014</b>	<b>Variación (puntos porcentuales)</b>
<b>Nacional</b>	32,2%	29,3%	-2,9
<b>Cabeceras</b>	28,0%	25,6%	-2,4
<b>Resto</b>	46,0%	41,6%	-4,4

Fuente: DANE, cálculos con base en la Gran Encuesta Integrada de Hogares (GEIH).

## POBREZA EXTREMA

La incidencia de la pobreza extrema mide el porcentaje de la población que tiene un ingreso per cápita en el hogar por debajo de la línea de pobreza extrema, en relación a la población total, según el dominio geográfico.

**Gráfico 2. Incidencia de la Pobreza Extrema. Nacional, Cabeceras y Resto<sup>3</sup>.**



Julio 2013 - Junio 2014	Estimación	Error Estándar	Límite Inferior	Límite Superior	Coefficiente de Variación	Diferencia con año móvil anterior	Significativa
Nacional	8,4	0,12	8,14	8,64	1,52	-1,7	Si
Cabeceras	5,4	0,10	5,20	5,70	2,20	-1,1	Si
Resto	18,2	0,40	17,40	19,00	2,20	-3,6	Si



Fuente: DANE, cálculos con base en la Gran Encuesta Integrada de Hogares (GEIH).

Para el año comprendido entre julio de 2013 y junio de 2014, a nivel nacional, el porcentaje de personas en situación de pobreza extrema fue de 8,4%, en las cabeceras de 5,4% y en el resto de 18,2%. Con respecto al año comprendido entre julio de 2012 y junio de 2013 la pobreza extrema por dominio presentó las siguientes variaciones: -1,7 puntos porcentuales (nacional), -1,1 puntos porcentuales (cabeceras), y -3,6 puntos porcentuales (resto).

**Tabla 5. Incidencia de la Pobreza Extrema por Dominio**

Dominio	julio 2012 - junio 2013	julio 2013 - junio 2014	Variación (puntos porcentuales)
<b>Nacional</b>	10,1%	8,4%	-1,7
<b>Cabeceras</b>	6,5%	5,4%	-1,1
<b>Resto</b>	21,8%	18,2%	-3,6

Fuente: DANE, cálculos con base en la Gran Encuesta Integrada de Hogares (GEIH).