

# Defunciones por COVID-19

---

## Cifras oficiales

**Semana 10 a 29**

**2 de marzo al 19 de julio de 2020pr**

*06 de agosto de 2020*



El futuro  
es de todos

Gobierno  
de Colombia



## Contenido

---

1

**Consideraciones técnicas y metodológicas.**

2

**Caracterización de las defunciones por COVID-19, neumonía e influenza en Colombia.**

3

**Seguimiento a la mortalidad y exceso de mortalidad en Colombia.**



## Origen de los datos

---

### **Instituto Nacional de Salud - INS**

- Con casos confirmados por pruebas moleculares en tiempo real RT-PCR SARS-CoV-2 positivas.

### **Registro Único de Afiliados al Sistema de la Protección Social – Módulo de Nacimientos y Defunciones RUAF-ND - Ministerio de Salud y Protección Social**

- Certificado de defunción diligenciado por el personal de salud que atiende el evento en IPS públicas y privadas, que aunque no tengan prueba confirmada, los reportes de laboratorios, pruebas, exámenes y demás estudios clínicos lo confirman.
- Registros confirmados por la investigación de campo y nexos epidemiológicos.



## Lineamientos de la OMS para la codificación de causas de muerte por COVID-19

---

- La codificación de la mortalidad relacionada con COVID-19 siguió los lineamientos establecidos por la OMS/OPS. Estos fueron incorporados en el sistema de codificación automatizado de causas de muerte IRIS, por el Instituto Iris de Alemania, en la última actualización.

Los códigos y lineamientos establecidos por la OMS/OPS para la codificación por COVID-19 son los siguientes:

- **U07.1 COVID-19**, virus identificado.
  - Caso confirmado con resultado positivo de la prueba.
- **U07.2 COVID-19**, virus no identificado.
  - Diagnosticado clínica y epidemiológicamente con COVID-19.
  - Caso probable de COVID-19.
  - Caso sospechoso de COVID-19.



## Defunciones por COVID-19

La OMS/OPS definió los lineamientos para codificar las defunciones por COVID-19 de la siguiente manera:

**1. Virus identificado:** casos confirmados por resultado positiva de prueba.

**2. Virus no identificado:** casos sospechosos de defunción por COVID-19 por su diagnóstico clínico, pero que no tienen una confirmación a través de una prueba.



**MinSalud convoca a comité para reclasificar casos con virus no identificado con base en investigación de campo.**



**Se confirma o se descarta la defunción por COVID-19**

*¿Cómo?*

**a.** Comparación del caso con registros de SIVIGILA del INS.

**b.** Determinación de nexos epidemiológicos, resultado de estudios en campo.

**c.** Análisis de documentación.

**a. MinSalud** reclasifica el caso en el RUAF:

· Sospechosos descartados se reclasifican por la patología que causó la defunción.

· Sospechosos confirmados se reclasifican a defunción por COVID-19.

**b. DANE** recodifica el caso de defunción.



## Periodo y fechas de corte de la publicación

- Para determinar la semana de publicación, se adoptó el estándar ISO 8601 que indica los parámetros para el intercambio de información y representación de fechas y horas, y en donde se fija la semana calendario con inicio el lunes y finalización el domingo. La información para esta publicación fue descargada del RUAF-ND y contrastada con la base de datos del INS conforme a lo estipulado en la siguiente tabla:

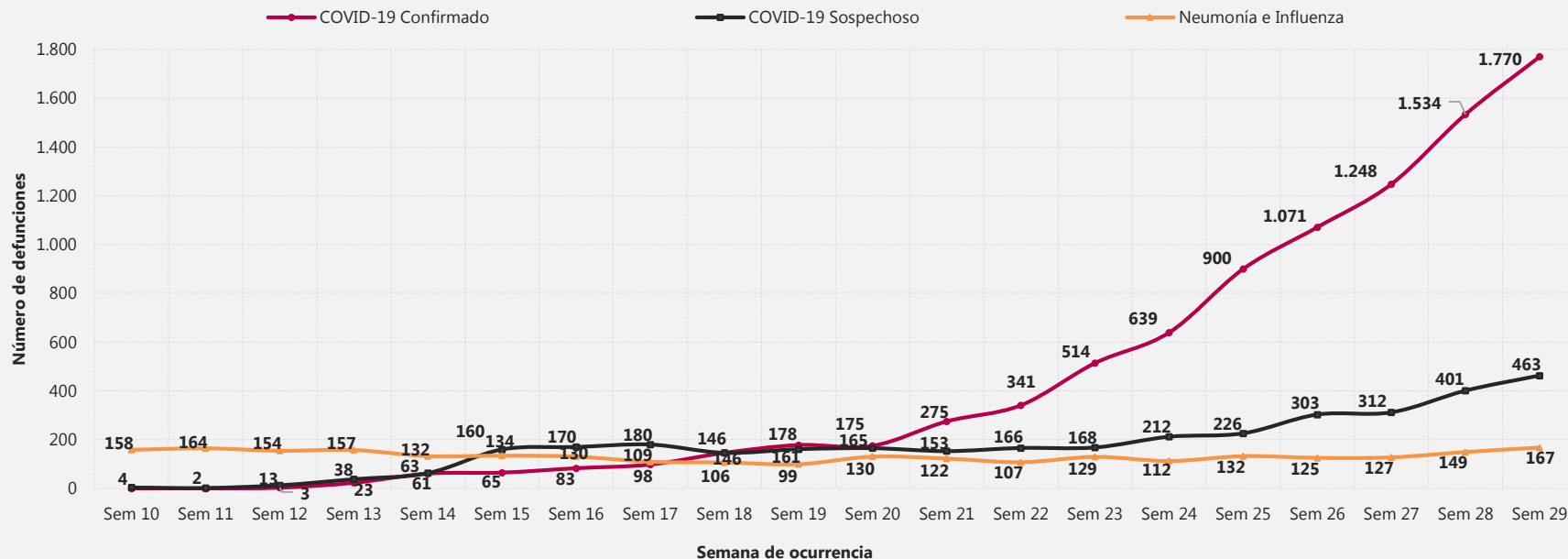
Semana	Fecha inicio	Fecha fin	Fecha y hora de descarga base de datos
Semana 10	2-mar-20	8-mar-20	Todas las semanas fueron actualizadas el 1 agosto 2020 con la información reportada por el Ministerio de Salud y Protección Social y el Instituto Nacional de Salud.
Semana 11	9-mar-20	15-mar-20	
Semana 12	16-mar-20	22-mar-20	
Semana 13	23-mar-20	29-mar-20	
Semana 14	30-mar-20	5-abr-20	
Semana 15	6-abr-20	12-abr-20	
Semana 16	13-abr-20	19-abr-20	
Semana 17	20-abr-20	26-abr-20	
Semana 18	27-abr-20	3-may-20	
Semana 19	4-may-20	10-may-20	
Semana 20	11-may-20	17-may-20	
Semana 21	18-may-20	24-may-20	
Semana 22	25-may-20	31-may-20	
Semana 23	1-jun-20	7-jun-20	
Semana 24	8-jun-20	14-jun-20	
Semana 25	15-jun-20	21-jun-20	
Semana 26	22-jun-20	28-jun-20	
Semana 27	29-jun-20	5-jul-20	
Semana 28	6-jul-20	12-jul-20	
Semana 29	13-jul-20	19-jul-20	



## Defunciones por COVID-19 confirmados y sospechosos, neumonía e influenza, según semana

Total nacional

2 de marzo al 19 de julio (2020pr)



Fuente: DANE- Estadísticas Vitales

Pr: Cifras preliminares.

# Caracterización de las defunciones por COVID-19, neumonía e influenza en Colombia

---



El futuro  
es de todos

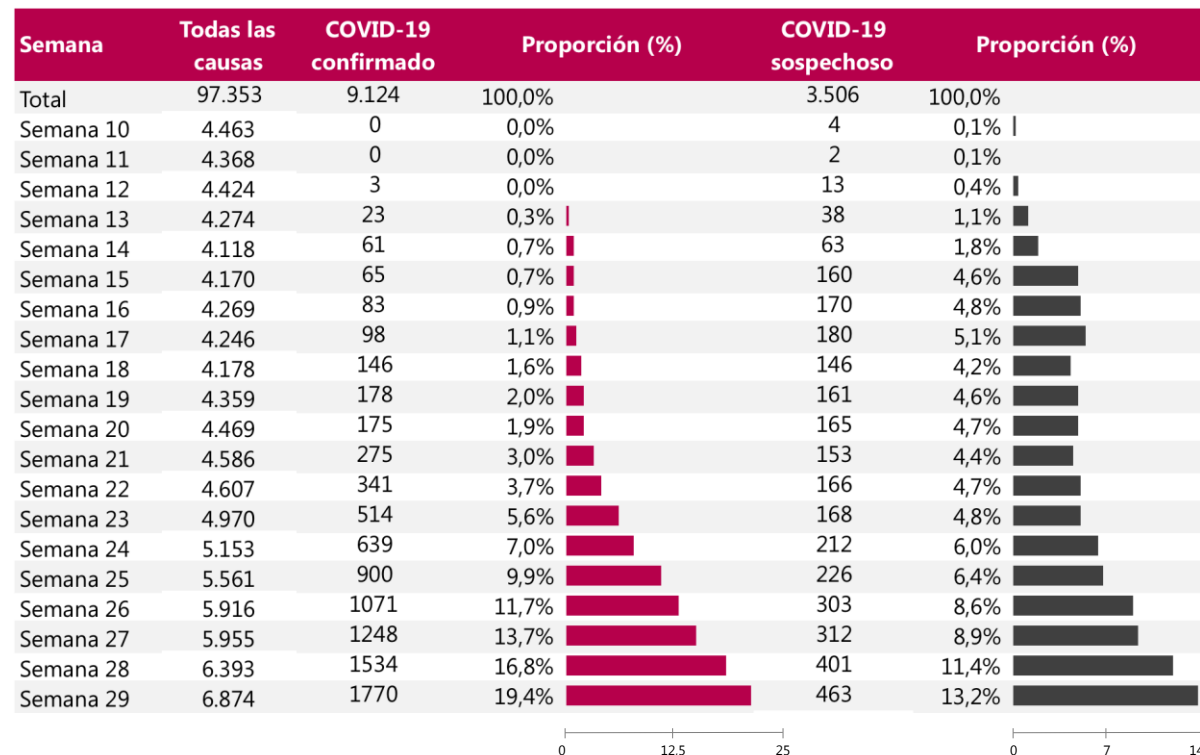
Gobierno  
de Colombia



## Defunciones totales por semana, según número de casos COVID-19 confirmados y sospechosos

### Total nacional

2 de marzo al 19 de julio (2020pr)



- Se observa un incremento en el número total de defunciones por todas las causas a partir de la semana 23, al pasar de 4.607 en la semana 22 a 6.874 en la semana 29.

- Las defunciones por COVID-19 confirmado pasan de 341 casos en la semana 22 a 1.770 en la semana 29, lo que da cuenta de un incremento del 419%.

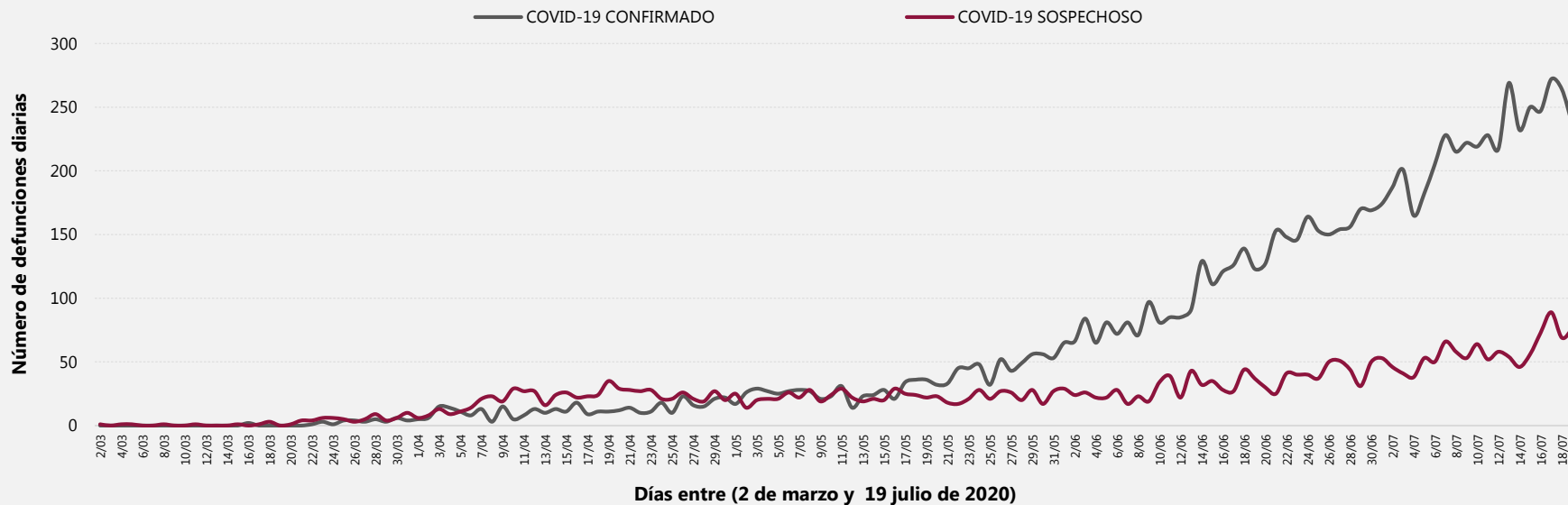
Fuente: DANE- Estadísticas Vitales  
Pr: Cifras preliminares.



## Defunciones totales diarias, según número de casos COVID-19 confirmados y sospechosos

### Total nacional

2 de marzo al 19 de julio (2020pr)



Fuente: DANE- Estadísticas Vitales

Pr: Cifras preliminares.

- Entre el 1 de junio y el 19 de julio de 2020 se presentaron 7.676 muertes por COVID-19 confirmado y 2.085 por COVID-19 sospechoso, con un promedio diario de 157 defunciones confirmadas y 43 sospechosas.



## Variación porcentual diaria en las defunciones por COVID-19 confirmados

Total nacional

1 de junio al 19 de julio (2020pr)



Fuente: DANE- Estadísticas Vitales  
Pr: Cifras preliminares.

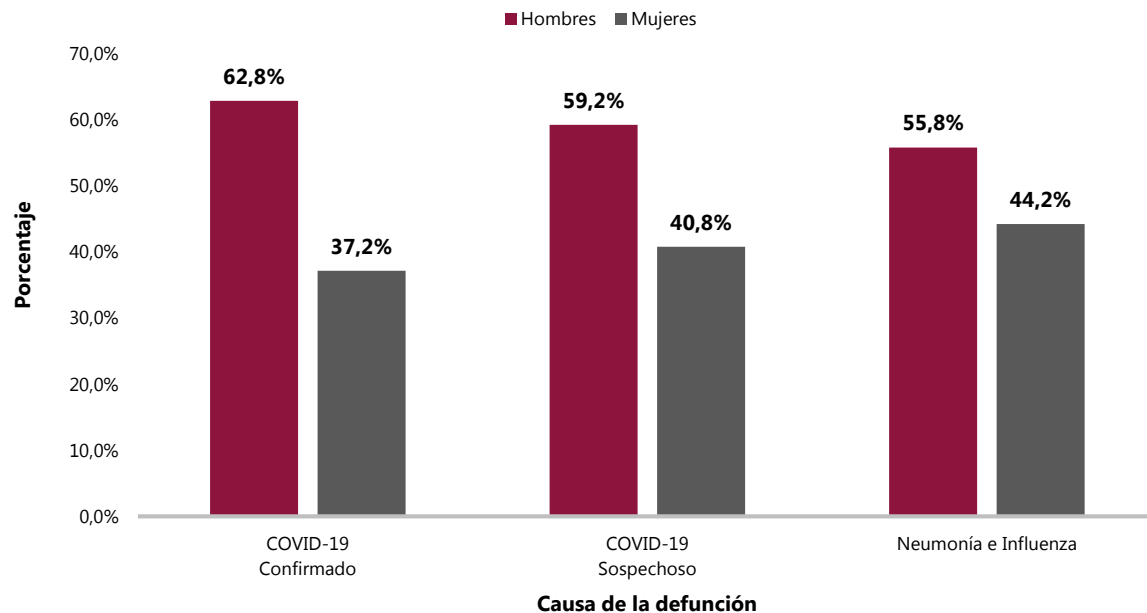
- La variación porcentual promedio de las defunciones por COVID-19 confirmado entre el 1 de junio y el 19 de julio se ubica en 3,9%. Para las defunciones por COVID-19 sospechoso la variación promedio día se ubica en un 5,9%, lo cual da cuenta de un incremento de las defunciones diarias.



## Número de defunciones, según sexo del fallecido

### Total nacional

2 de marzo al 19 de julio (2020pr)

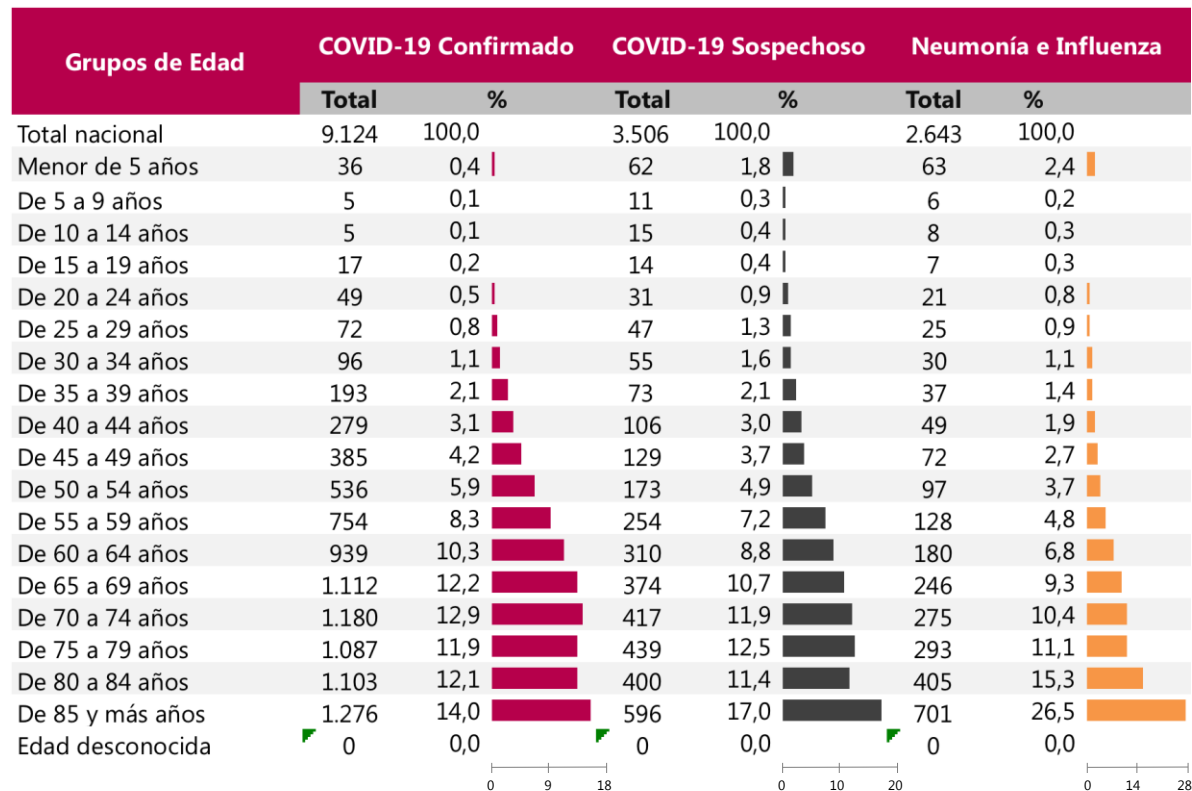


- Según sexo, para COVID-19 confirmado se observa una diferencia de 25,7% en la frecuencia con la que fallecen los hombres frente a las mujeres. En todos los casos predominan las defunciones en hombres.

## Número de defunciones, según grupos de edad del fallecido

### Total nacional

2 de marzo al 19 de julio (2020pr)



- El 81,7% de los fallecidos por COVID-19 confirmados se encuentra en los adultos de 55 años y más. El grupo de 85 años y más participa con el 14,0% del total.
- Las defunciones por COVID-19 confirmado en menores de 19 años representan el 0,7% del total nacional.
- De igual forma el grupo de 55 años y más concentra el 79,6% del total de las defunciones por COVID-19 sospechoso.
- Los grupos de 70 años y más concentra el 63,3% de las defunciones por neumonía e influenza.

## Número de defunciones, según departamento de residencia del fallecido

### Total nacional

2 de marzo al 19 de julio (2020pr)

- Desde la semana 25, Atlántico se ubica como el departamento en donde se presenta el mayor número de defunciones por COVID-19 confirmado y sospechoso (29,2% y 21,6%, respectivamente), por encima de Bogotá D.C., que le sigue con el 21,6% de los casos confirmados.
- Antioquia ocupa el cuarto lugar de defunciones por COVID-19 sospechoso con 8,4% del total nacional, y el primer lugar en defunciones por neumonía e influenza con un 11,1% del total de casos registrados para el país en las semanas de referencia.

Departamento de residencia	COVID-19 Confirmado		COVID-19 Sospechoso		Neumonía e Influenza	
	Total	(%)	Total	(%)	Total	(%)
Total	9.124	100%	3.506	100%	2.643	100%
Atlántico	2.668	29,2%	757	21,6%	202	7,6%
Bogotá	1.972	21,6%	613	17,5%	279	10,6%
Valle del Cauca	867	9,5%	216	6,2%	242	9,2%
Bolívar	733	8,0%	426	12,2%	286	10,8%
Córdoba	528	5,8%	133	3,8%	102	3,9%
Magdalena	403	4,4%	114	3,3%	97	3,7%
Sucre	327	3,6%	34	1,0%	35	1,3%
Antioquia	321	3,5%	296	8,4%	293	11,1%
Cundinamarca	247	2,7%	126	3,6%	169	6,4%
Nariño	229	2,5%	59	1,7%	59	2,2%
Amazonas	103	1,1%	20	0,6%	2	0,1%
La Guajira	102	1,1%	57	1,6%	35	1,3%
Chocó	101	1,1%	24	0,7%	16	0,6%
Santander	65	0,7%	105	3,0%	92	3,5%
Cesar	64	0,7%	29	0,8%	71	2,7%
Norte de Santander	62	0,7%	114	3,3%	102	3,9%
Tolima	53	0,6%	64	1,8%	99	3,7%
Boyacá	49	0,5%	48	1,4%	62	2,3%
Cauca	48	0,5%	15	0,4%	51	1,9%
Meta	40	0,4%	34	1,0%	45	1,7%
Huila	28	0,3%	137	3,9%	43	1,6%
Risaralda	25	0,3%	22	0,6%	60	2,3%
Putumayo	25	0,3%	18	0,5%	13	0,5%
Caldas	18	0,2%	17	0,5%	79	3,0%
Caquetá	10	0,1%	6	0,2%	17	0,6%
Quindío	9	0,1%	9	0,3%	33	1,2%
Casanare	8	0,1%	5	0,1%	12	0,5%
Arauca	3	0,0%	1	0,0%	16	0,6%
Guainía	3	0,0%	0	0,0%	1	0,0%
San Andrés y Providencia	2	0,0%	0	0,0%	4	0,2%
Guaviare	1	0,0%	1	0,0%	3	0,1%
Vaupés	1	0,0%	0	0,0%	0	0,0%
Vichada	1	0,0%	1	0,0%	0	0,0%
Extranjero	6	0,1%	4	0,1%	5	0,2%
Sin información	2	0,0%	1	0,0%	18	0,7%

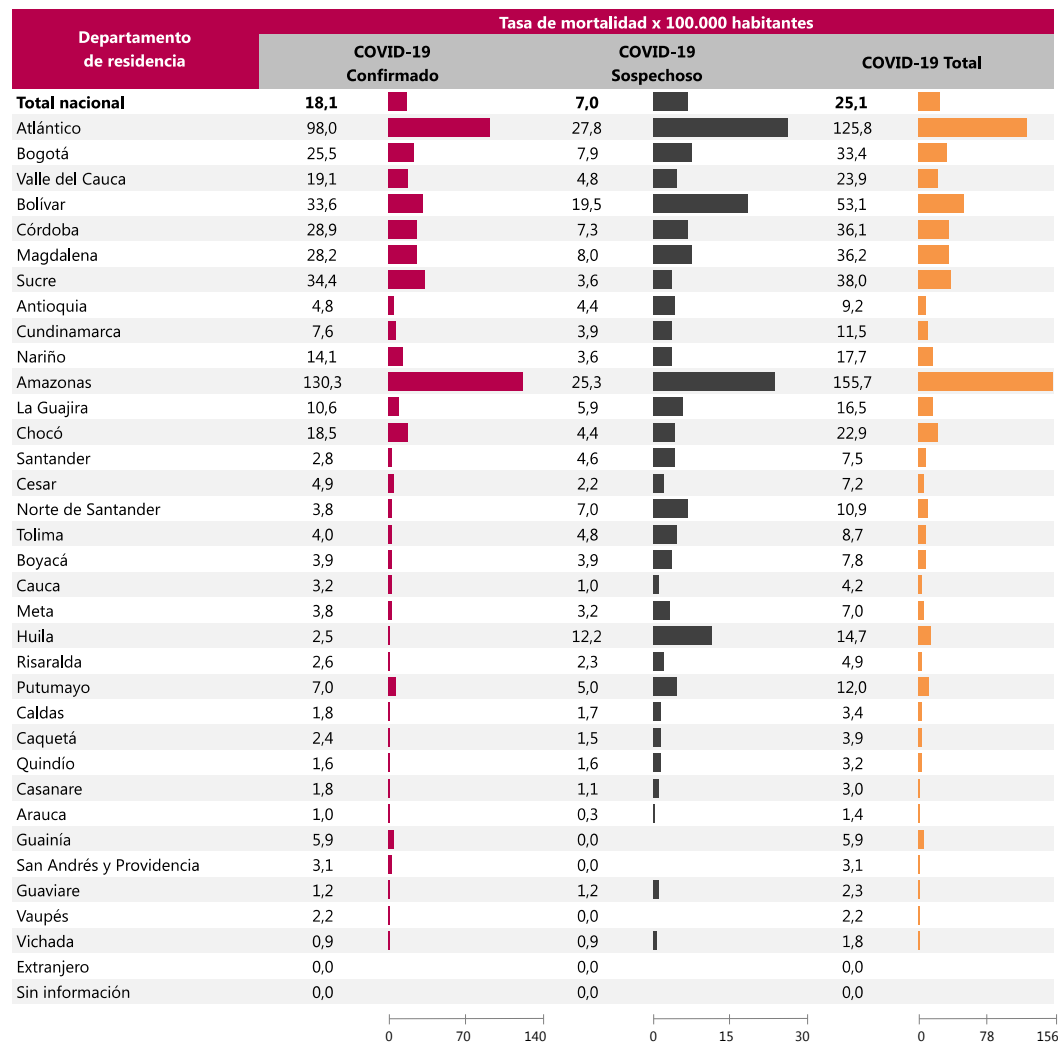


## Tasa de mortalidad por COVID-19 confirmado y sospechoso, según departamento de residencia del fallecido

**Total nacional**

**2 de marzo al 19 de julio (2020pr)**

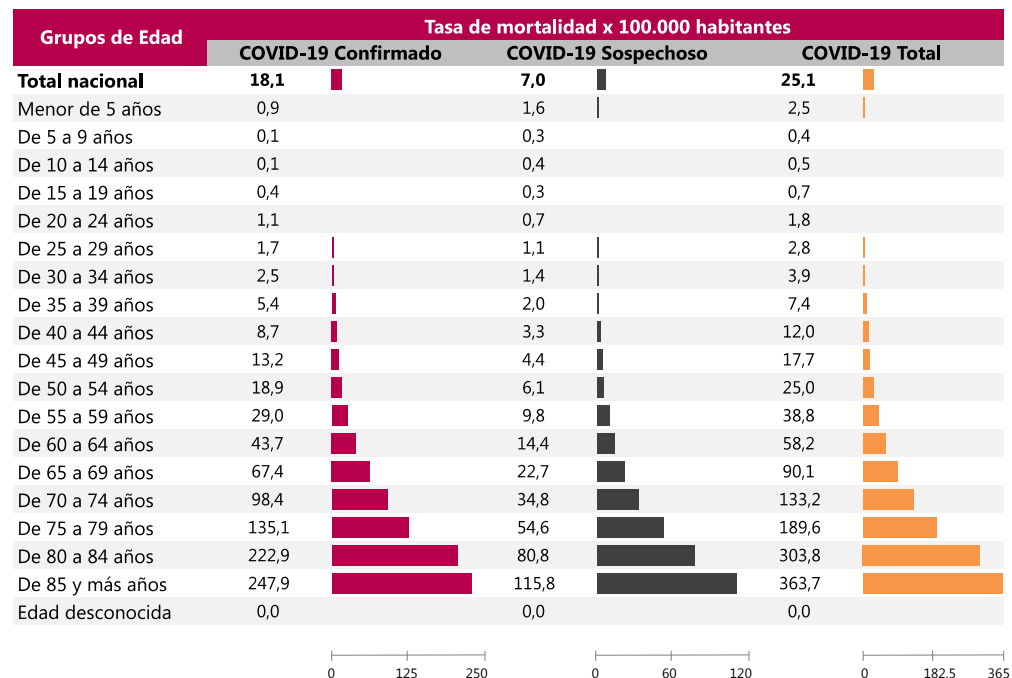
- Según la tasa específica de mortalidad, el departamento de Amazonas registra la tasa más alta por COVID-19 confirmado con 130,3 muertes por 100 mil habitantes, seguido de Atlántico con 98,0 muertes por 100 mil.



## Tasa de mortalidad por COVID-19 confirmado y sospechoso, según grupo de edad

### Total nacional

### 2 de marzo al 19 de julio (2020pr)



- La tasa de mortalidad por COVID-19 confirmado en mayores de 60 años es de 98,4 por cada 100 mil habitantes.
- Por su parte, los grupos de edad 5 a 14 años, registran un comportamiento inverso, con tasas de 0,1 muertes por cada 100 mil habitantes.



# Seguimiento a la mortalidad y exceso de mortalidad en Colombia

---

## Cifras oficiales preliminares

**Semana 2 a 26**

**6 de enero al 28 de junio de 2020pr**

*06 de agosto de 2020*



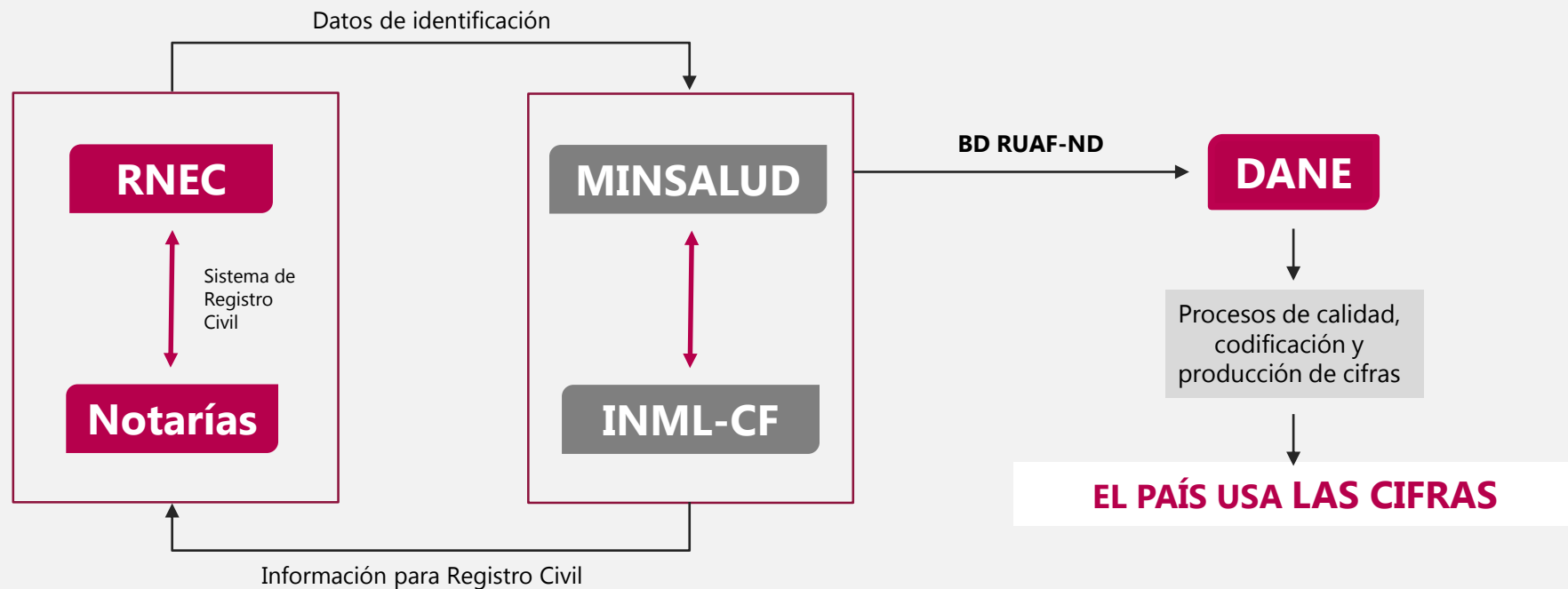
**El futuro  
es de todos**

**Gobierno  
de Colombia**



## El sistema SRCEV

Al ocurrir un nacimiento o defunción en el país, entra a este sistema:





## Comportamiento histórico de las defunciones ocurridas e ingresadas al sistema, según trimestre y oportunidad del registro

### 2015- 2019pr

AÑO Y TRIMESTRE DE GRABACIÓN		AÑO Y TRIMESTRE DE OCURRENCIA																			
		2015				2016				2017				2018				2019			
		I TRIM	II TRIM	III TRIM	IV TRIM	I TRIM	II TRIM	III TRIM	IV TRIM	I TRIM	II TRIM	III TRIM	IV TRIM	I TRIM	II TRIM	III TRIM	IV TRIM	I TRIM	II TRIM	III TRIM	IV TRIM
Total		54.500	54.119	54.775	56.078	55.401	56.655	54.882	56.140	56.493	56.248	56.905	57.978	57.526	59.845	59.889	59.672	59.083	60.042	61.946	61.538
		78,2%																			
2015	I TRIM	42.615	78,3%																		
	II TRIM	7.109	42.399	80,6%																	
	III TRIM	2.597	7.508	44.162	80,8%																
	IV TRIM	635	2.041	7.323	45.314	79,8%															
2016	I TRIM	588	651	1.266	6.925	44.201	81,8%														
	II TRIM	247	427	630	1.940	6.787	46.356	82,5%													
	III TRIM	195	361	584	690	2.511	6.757	45.280	82,5%												
	IV TRIM	247	410	494	732	720	1.301	6.033	46.299	81,4%											
2017	I TRIM	214	262	264	409	648	829	1.245	6.471	45.977	81,4%										
	II TRIM	53	60	52	68	202	821	1.133	1.478	3.969	45.805	82,1%									
	III TRIM					250	476	1.024	1.664	913	2.997	46.727	84,7%								
	IV TRIM					82	115	167	228	2.269	5.722	7.337	49.106	89,7%							
2018	I TRIM									2.947	991	1.826	7.574	51.627	91,6%						
	II TRIM									206	404	585	834	4.322	54.798	92,3%					
	III TRIM									88	190	242	234	449	3.277	55.255	91,0%				
	IV TRIM									124	139	188	230	362	877	2.978	54.326	93,0%			
2019	I TRIM													341	232	773	4.274	54.939	93,7%		
	II TRIM													164	379	464	657	3.184	56.263	94,4%	
	III TRIM													152	207	355	291	612	3.156	58.453	94,2%
	IV TRIM													109	75	64	124	209	394	3.060	57.976
2020	I TRIM																	139	229	433	3.562

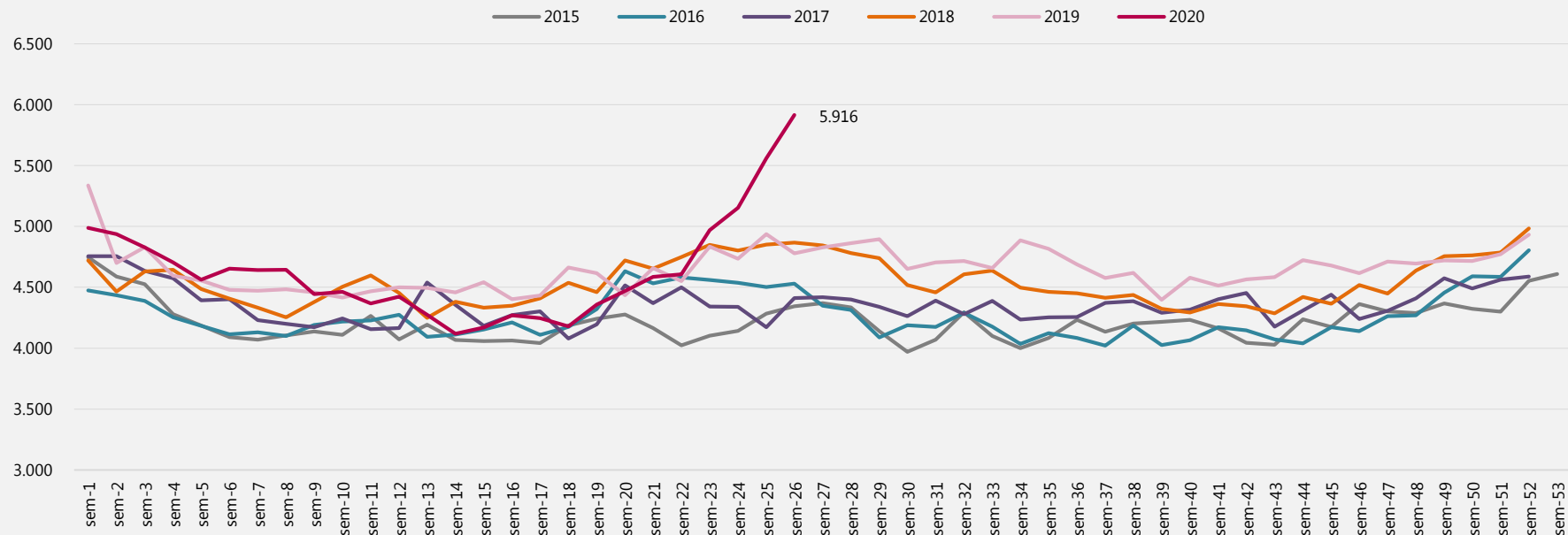
- Hechos grabados en el mismo trimestre de ocurrencia
- Hechos grabados en trimestres posteriores del mismo año de la ocurrencia
- Hechos grabados en años posteriores a la ocurrencia



## Defunciones totales por semana 2015 – 2020pr

### Total nacional

### Semana 1 a la 26 de 2020pr



Fuente: DANE- Estadísticas Vitales

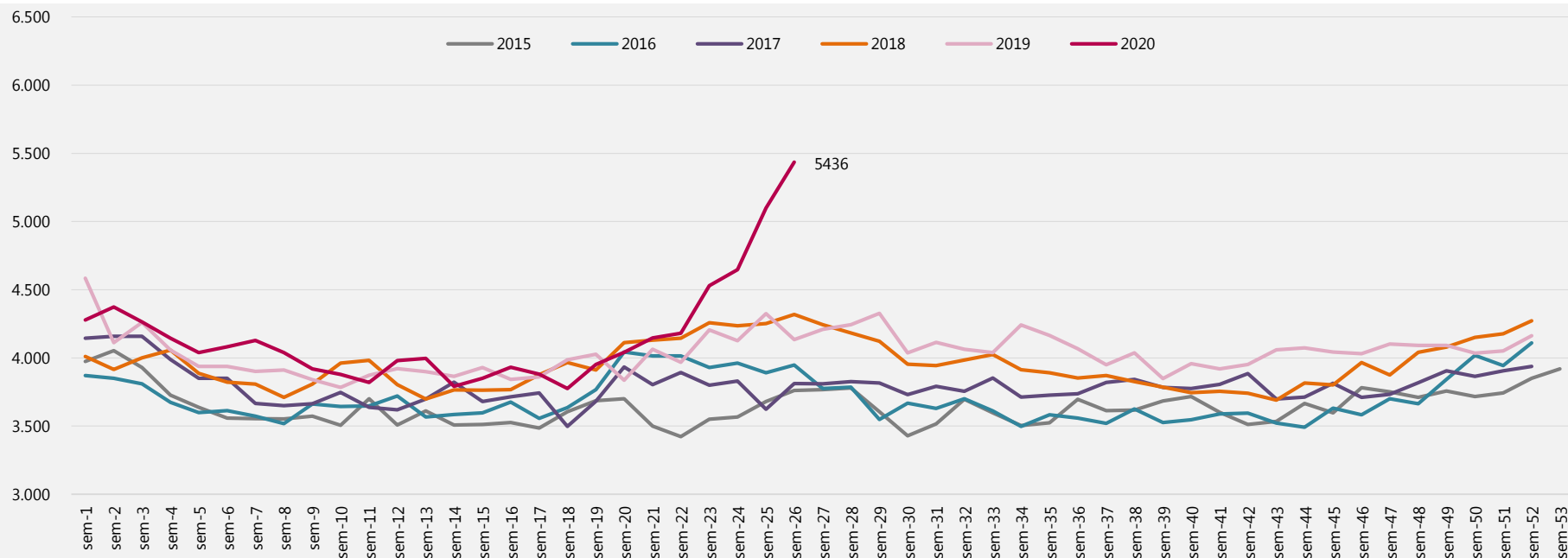
Pr: Cifras preliminares.



## Defunciones por causas naturales por semana 2015 – 2020pr

### Total nacional

Semana 1 a la 26 de 2020pr



Fuente: DANE- Estadísticas Vitales

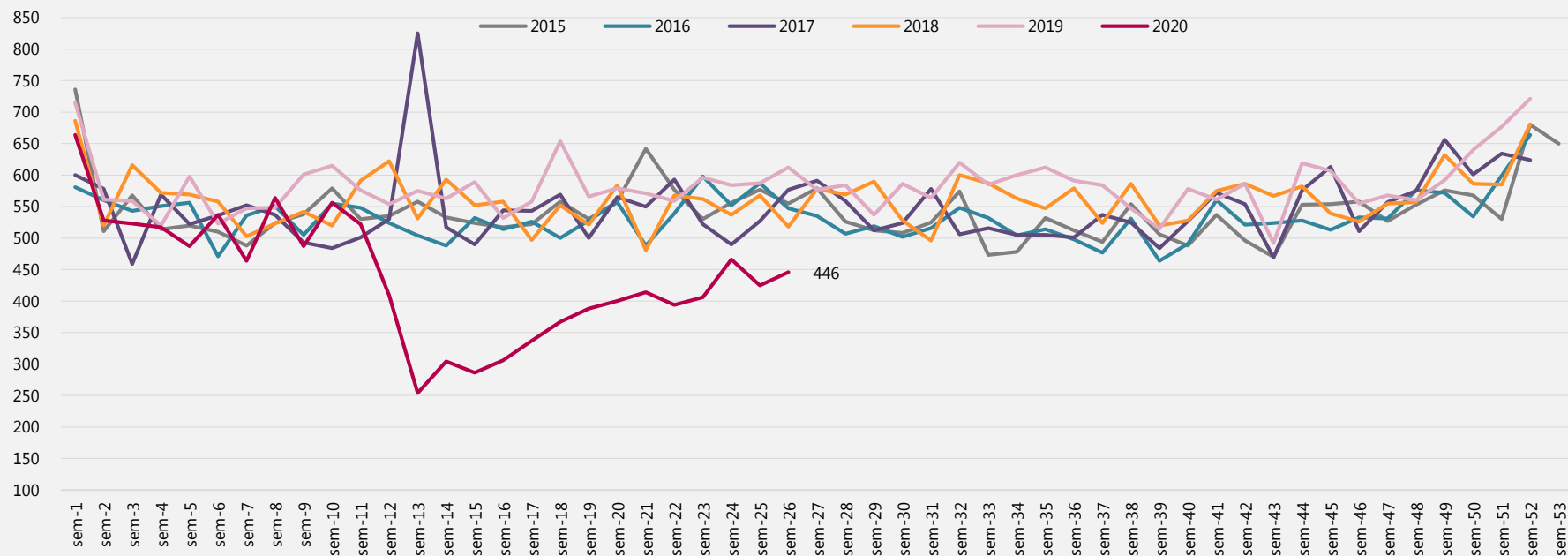
Pr: Cifras preliminares.



## Defunciones por causas externas por semana 2015 – 2020pr

### Total nacional

### Semana 1 a la 26 de 2020pr



Fuente: DANE- Estadísticas Vitales

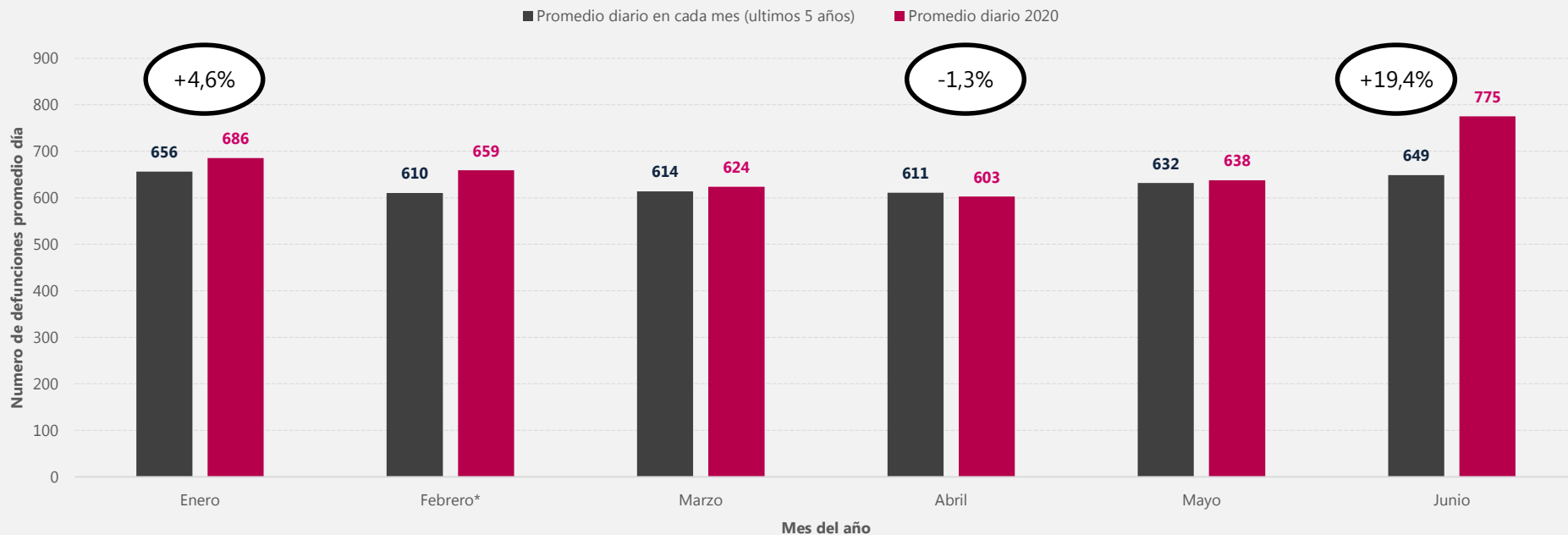
Pr: Cifras preliminares.



## Exceso de mortalidad promedio diario por todas las causas

Total nacional

Enero a junio - 2020pr



Fuente: DANE- Estadísticas Vitales

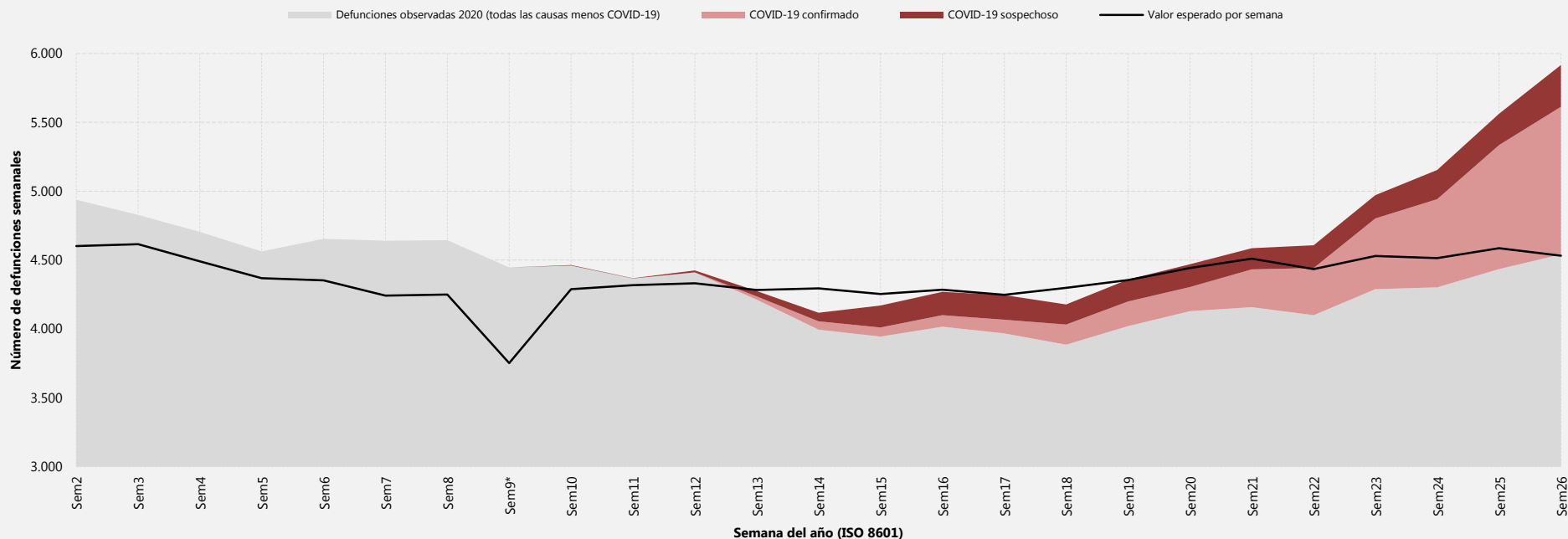
Pr: Cifras preliminares.



## Exceso de mortalidad por todas las causas según semanas

### Total nacional

Semana 2 a la 26 de 2020pr



Fuente: DANE- Estadísticas Vitales

Pr: Cifras preliminares.

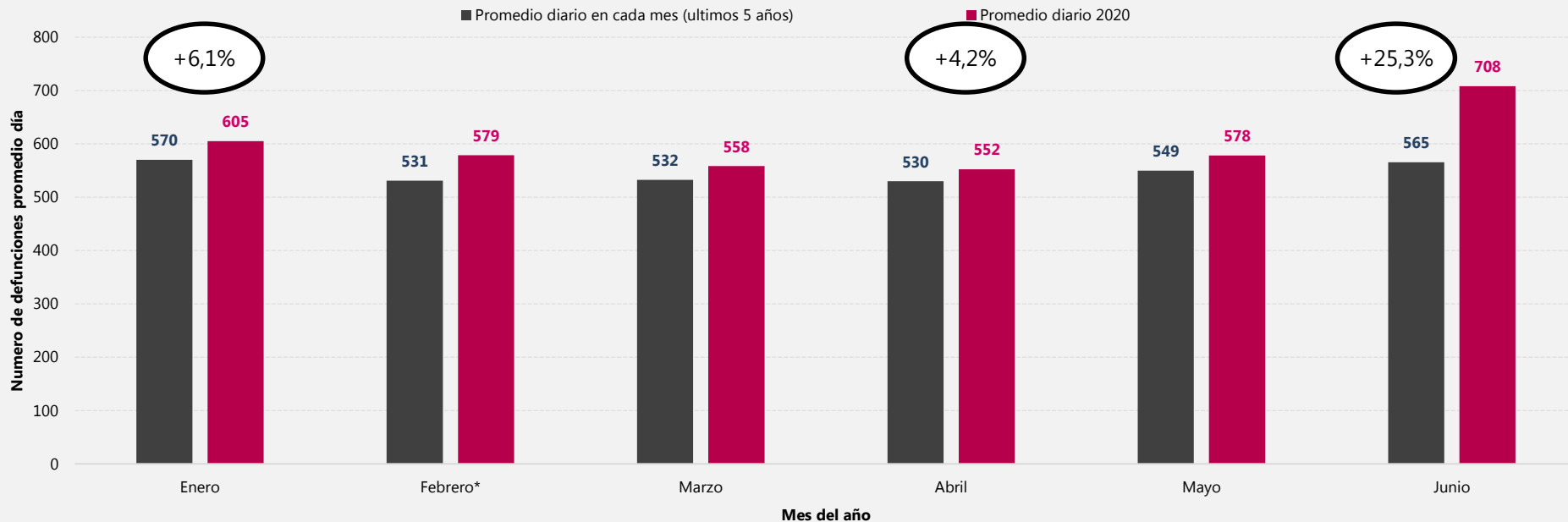




## Exceso de mortalidad promedio diario por causas naturales

Total nacional

Enero a junio - 2020pr



Fuente: DANE- Estadísticas Vitales

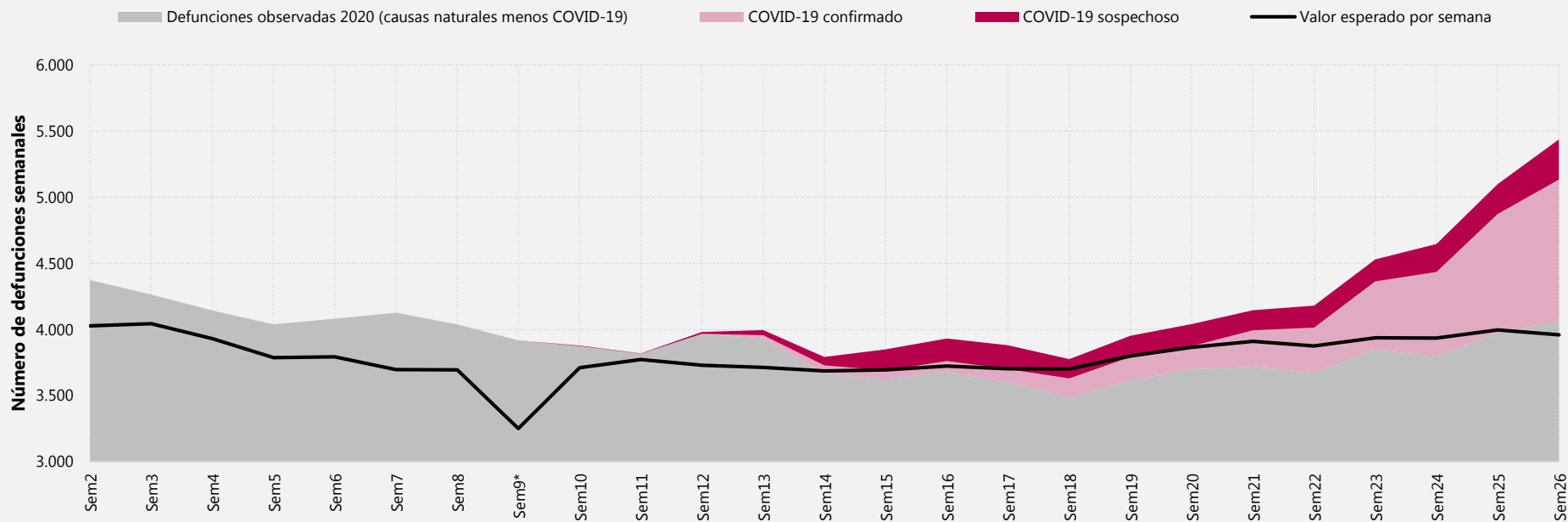
Pr: Cifras preliminares.



## Exceso de mortalidad por causas naturales según semanas

### Total nacional

Semana 2 a la 26 de 2020pr



Fuente: DANE- Estadísticas Vitales

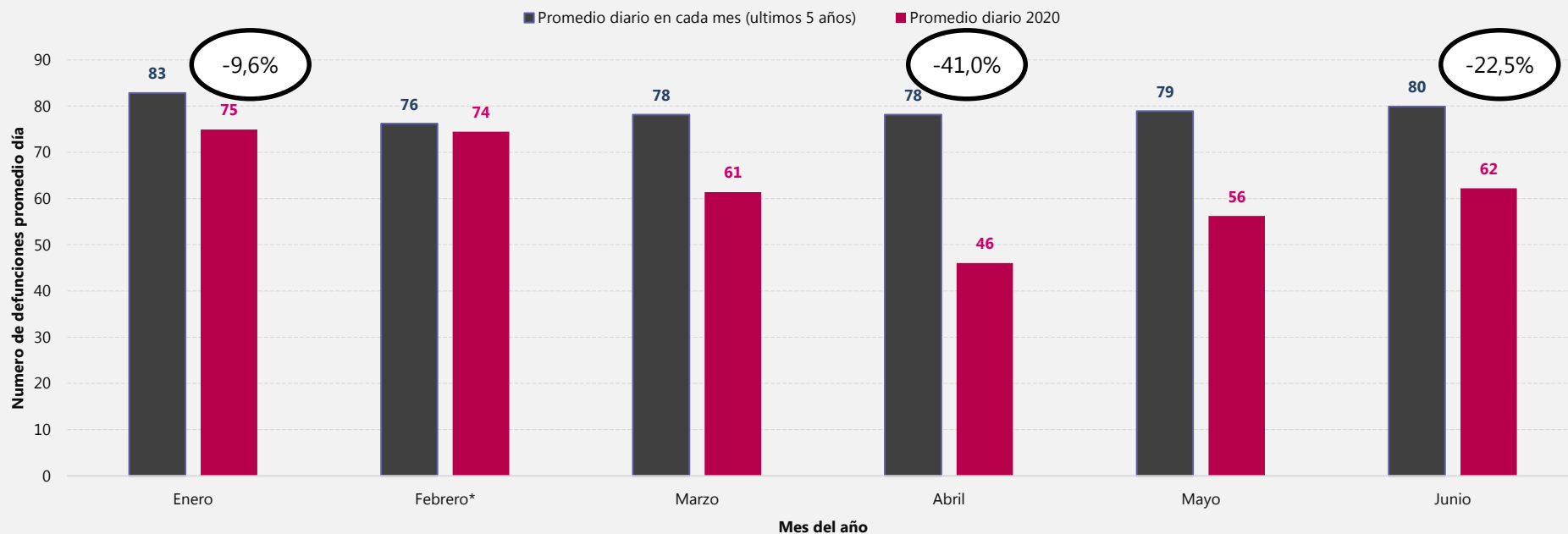
Pr: Cifras preliminares.



## Exceso de mortalidad promedio diario por causas externas

Total nacional

Enero a junio - 2020pr



Fuente: DANE- Estadísticas Vitales

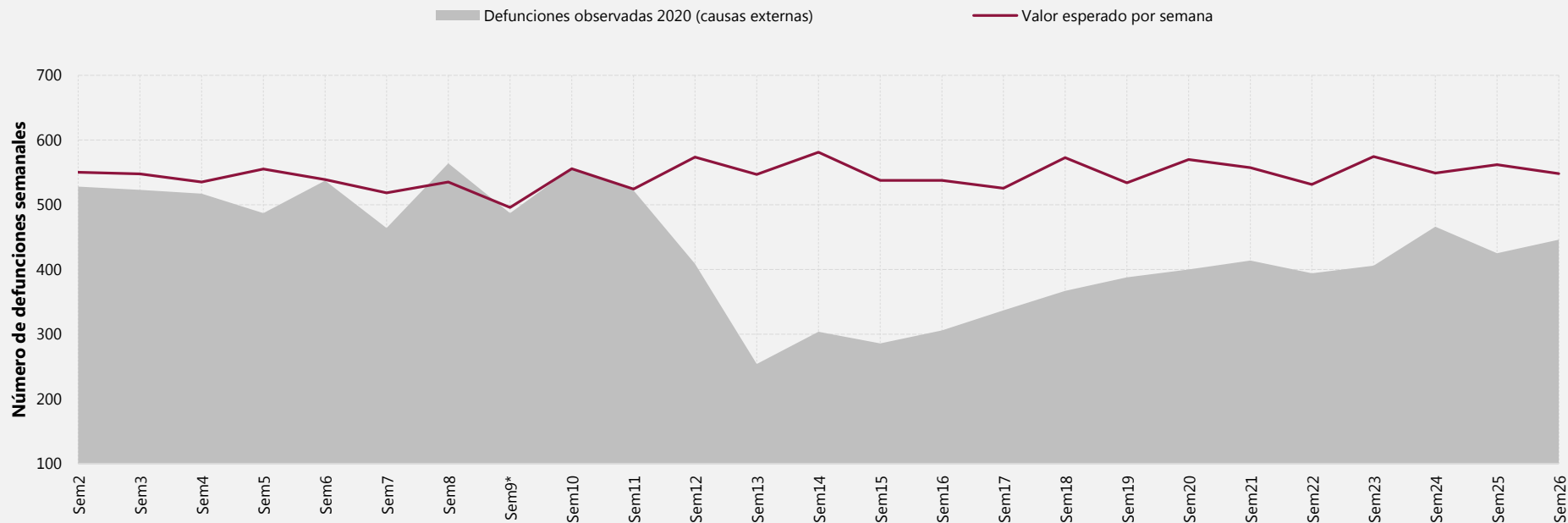
Pr: Cifras preliminares.



## Exceso de mortalidad por causas externa según semanas

Total nacional

Semana 2 a la 26 de 2020pr



Fuente: DANE- Estadísticas Vitales

Pr: Cifras preliminares.

# Seguimiento a la mortalidad y exceso de mortalidad en Colombia

---

## Caracterización regional

**Semana 2 a 26**

**6 de enero al 28 de junio de 2020pr**

*06 de agosto de 2020*



**El futuro  
es de todos**

**Gobierno  
de Colombia**

## Nota aclaratoria

Las defunciones en Atlántico, Bogotá y Valle del Cauca concentran el 60,3% del total de las defunciones por COVID-19 confirmado y el 45,2% de los sospechosos. Estos porcentajes representan un total de 7.093 defunciones por estas causas y explica el 77% del exceso de mortalidad por todas las causas (naturales y externas) en el país, calculado en 9.266 defunciones para los meses de marzo, abril, mayo, junio y los primeros 19 días de julio.

De las 9.124 muertes por COVID-19 confirmado registradas al 19 de julio (Sna. 29), el INS tenía reportado 7.746 muertes, las otras 1.378 muertes restantes provienen del RUAFND.

De las 1.378 muertes registradas adicional en el RUAF, el sitio donde ocurrió la defunción fue:

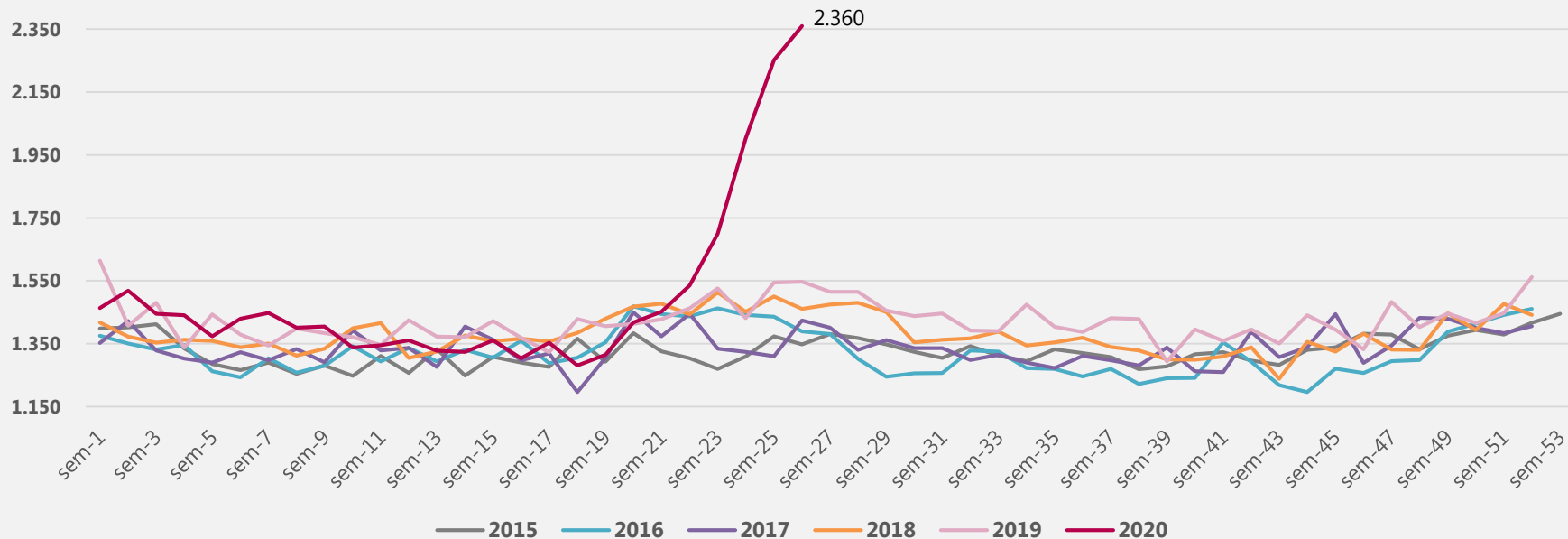
Hospital / clínica	1.197	86,9%
Centro / puesto de salud	2	0,1%
Casa / domicilio	167	12,1%
Lugar de trabajo	2	0,1%
Vía pública	4	0,3%
Otro sitio	5	0,4%
Sin información	1	0,1%
	<b>1.378</b>	<b>100,0%</b>



## Atlántico, Bogotá y Valle del Cauca, defunciones totales por semana 2015 – 2020pr

Total nacional

Semana 1 a la 26 de 2020pr



Fuente: DANE- Estadísticas Vitales

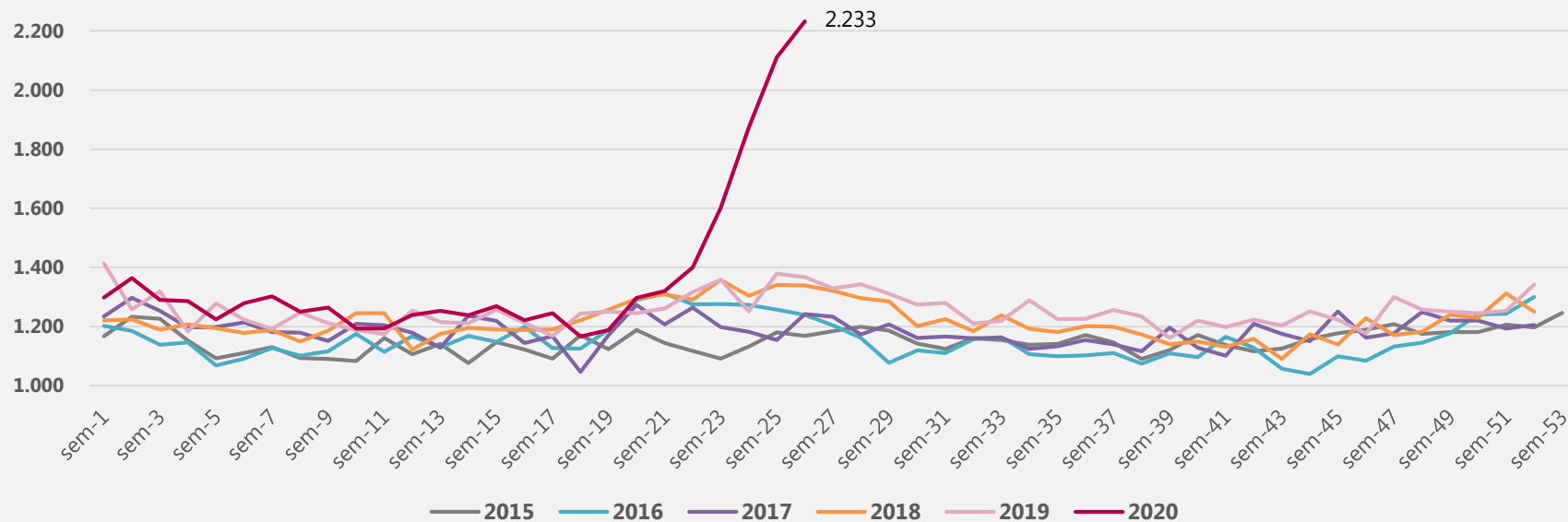
Pr: Cifras preliminares.



## Atlántico, Bogotá y Valle del Cauca, defunciones por muertes naturales por semana 2015 – 2020pr

Total nacional

Semana 1 a la 26 de 2020pr



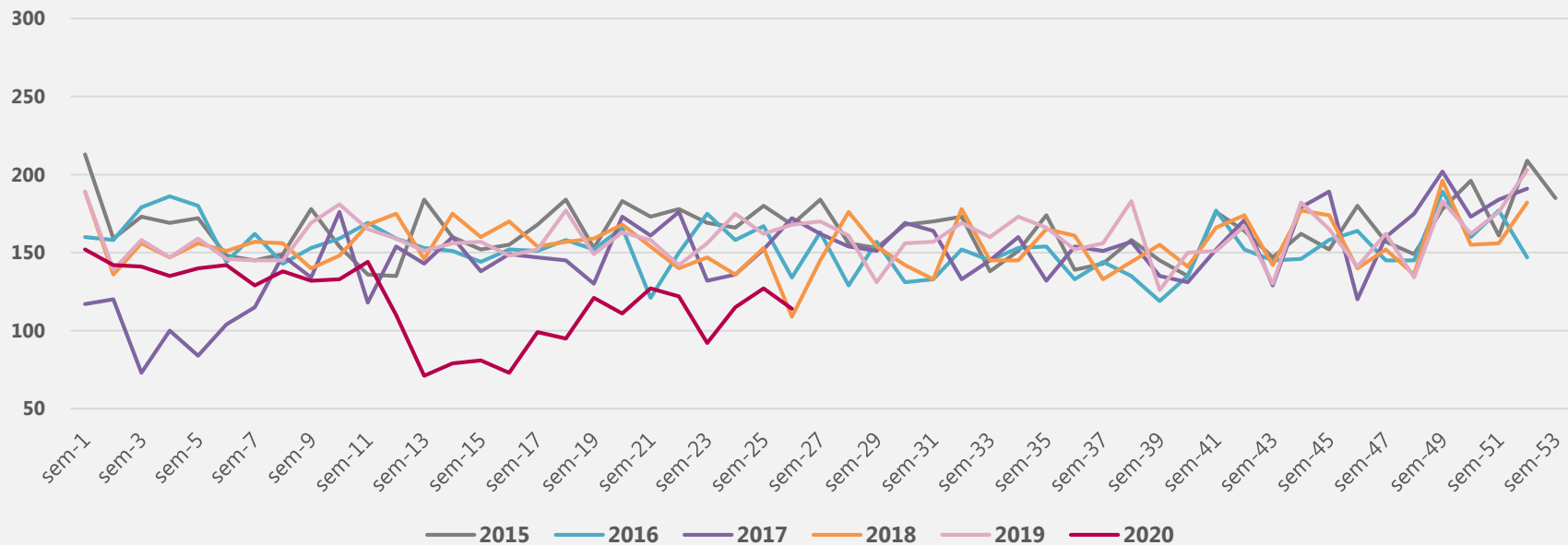




## Atlántico, Bogotá y Valle del Cauca, defunciones por causas externas por semana 2015 – 2020pr

Total nacional

Semana 1 a la 26 de 2020pr

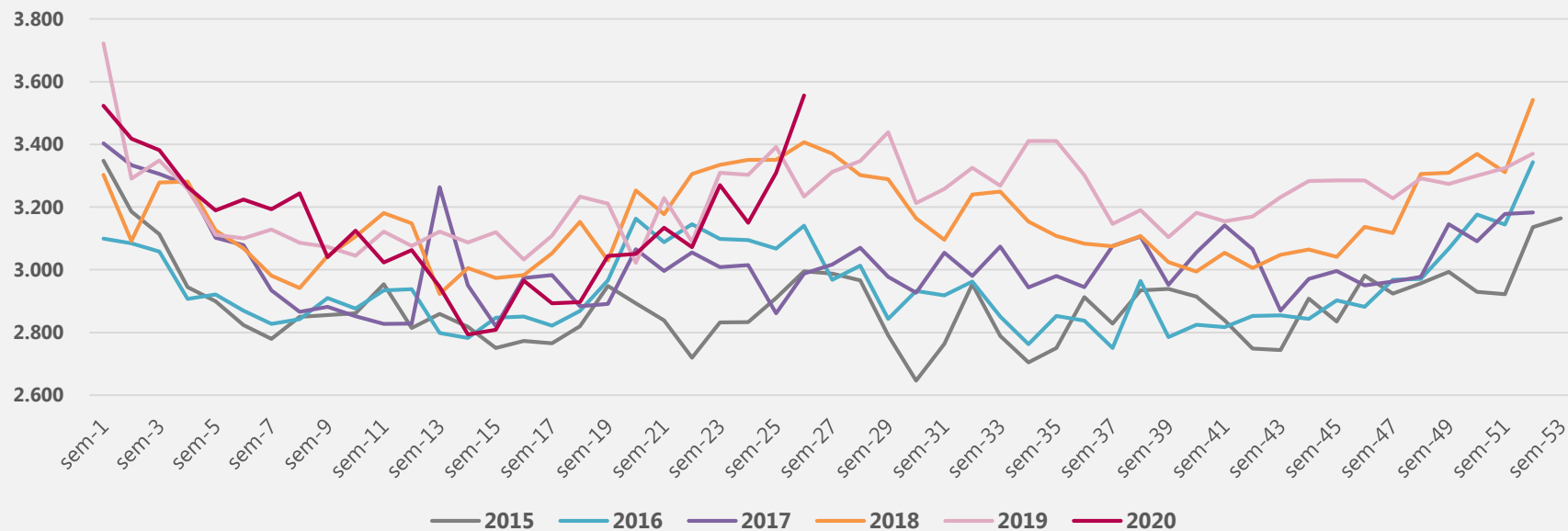




## Resto departamentos, defunciones totales por semana 2015 – 2020pr

Total nacional

Semana 1 a la 26 de 2020pr

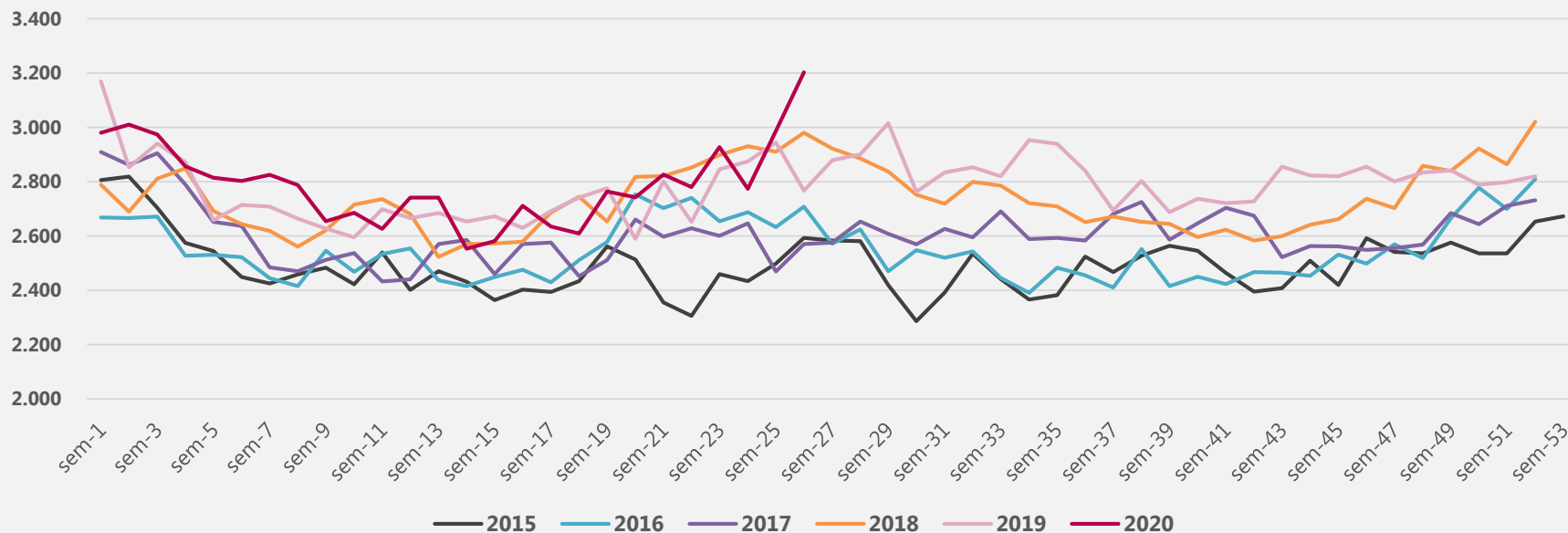




## Resto departamentos, defunciones por causas naturales por semana 2015 – 2020pr

Total nacional

Semana 1 a la 26 de 2020pr

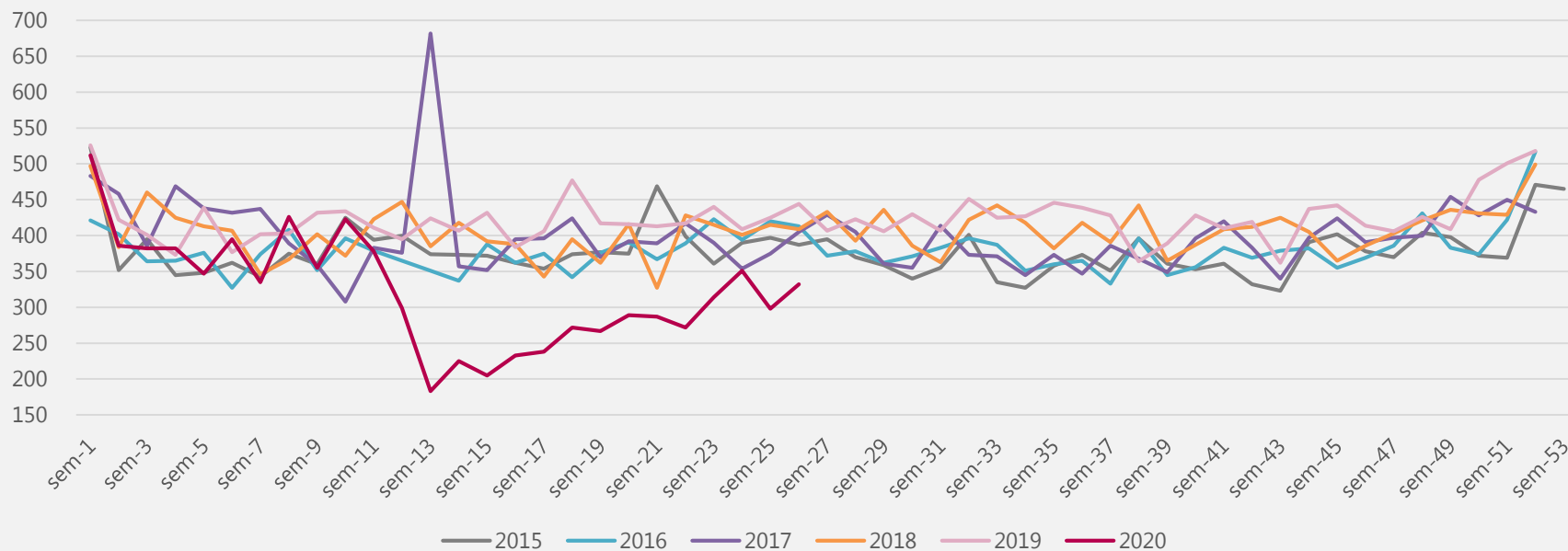




## Resto departamentos, defunciones por causas externa por semana 2015 – 2020pr

### Total nacional

Semana 1 a la 26 de 2020pr





## Defunciones por probable manera de muerte por año de ocurrencia, según mes de ocurrencia

### Años 2018 – 2020pr

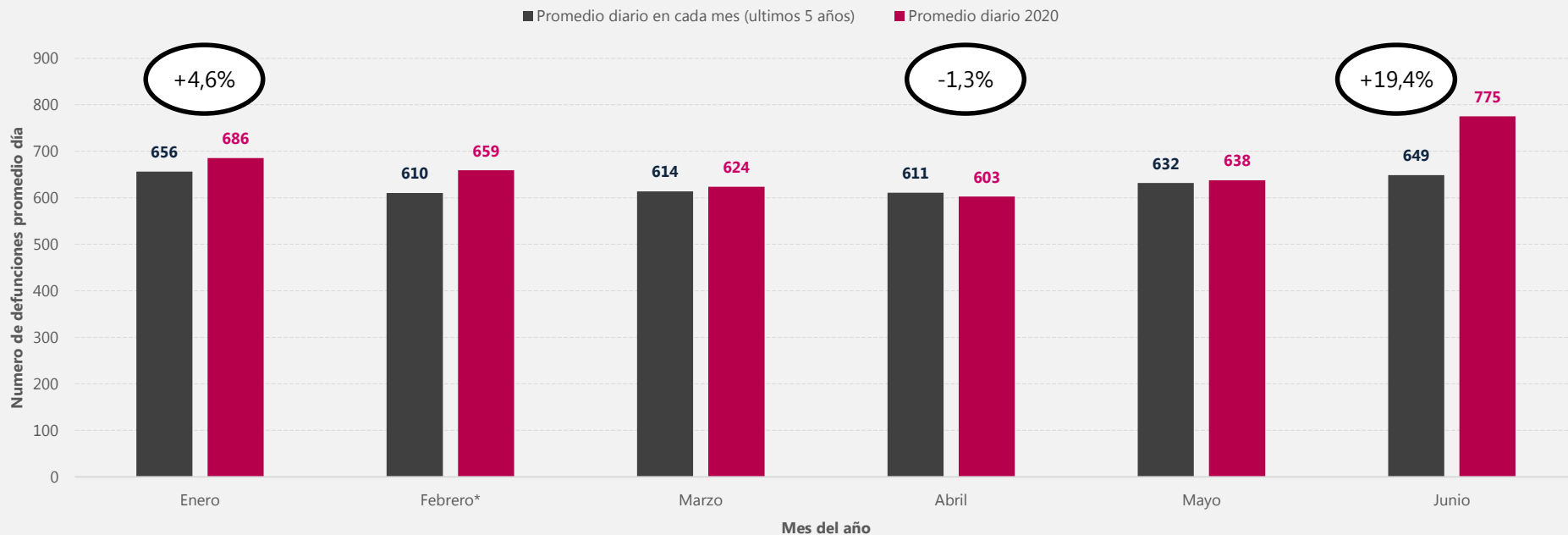
	2018				2019pr				2020pr			
	Total	Natural	Violenta	En estudio	Total	Natural	Violenta	En estudio	Total	Natural	Violenta	En estudio
TOTAL	117.371	102.341	14.346	684	119.125	103.555	14.959	611	120.810	108.540	11.379	891
ENERO	20.350	17.642	2.612	96	21.301	18.616	2.585	100	21.252	18.746	2.323	183
FEBRERO	17.439	15.169	2.167	103	17.921	15.630	2.207	84	19.112	16.779	2.160	173
MARZO	19.737	17.138	2.489	110	19.861	17.147	2.617	97	19.330	17.301	1.904	125
ABRIL	18.713	16.243	2.362	108	19.169	16.639	2.427	103	18.085	16.570	1.381	134
MAYO	20.439	17.970	2.335	134	20.240	17.593	2.545	102	19.776	17.912	1.744	120
JUNIO	20.693	18.179	2.381	133	20.633	17.930	2.578	125	23.255	21.232	1.867	156



## Exceso de mortalidad promedio diario por todas las causas

Total nacional

Enero a junio - 2020pr



Fuente: DANE- Estadísticas Vitales

Pr: Cifras preliminares.

# Defunciones por COVID-19

## Cifras oficiales

**Semana 10 a 29**

**2 de marzo al 19 de julio de 2020pr**

*5 de agosto de 2020*



**El futuro  
es de todos**

**Gobierno  
de Colombia**



@DANEColombia



@DANE\_Colombia



/DANEColombia



/DANEColombia

[www.dane.gov.co](http://www.dane.gov.co)