

Defunciones por COVID-19

Cifras oficiales

Semana 10 a 34

2 de marzo al 23 de agosto de 2020pr

4 de septiembre de 2020



El futuro
es de todos

Gobierno
de Colombia

Contenido

- 1** Consideraciones técnicas y metodológicas.
- 2** Caracterización de las defunciones por COVID-19, neumonía e influenza en Colombia.
- 3** Seguimiento a la mortalidad y exceso de mortalidad en Colombia.
- 4** Análisis sociodemográfico de las defunciones por COVID-19 a partir del CNPV 2018.



Origen de los datos

Instituto Nacional de Salud - INS

- Con casos confirmados por pruebas moleculares en tiempo real RT-PCR SARS-CoV-2 positivas.

Registro Único de Afiliados al Sistema de la Protección Social – Módulo de Nacimientos y Defunciones RUAF-ND - Ministerio de Salud y Protección Social

- Certificado de defunción diligenciado por el personal de salud que atiende el evento en IPS públicas y privadas, que aunque no tengan prueba confirmada, los reportes de laboratorios, pruebas, exámenes y demás estudios clínicos lo confirman.
- Registros confirmados por la investigación de campo y nexos epidemiológicos.



Lineamientos de la OMS para la codificación de causas de muerte por COVID-19

- La codificación de la mortalidad relacionada con COVID-19 siguió los lineamientos establecidos por la OMS/OPS. Estos fueron incorporados en el sistema de codificación automatizado de causas de muerte IRIS, por el Instituto Iris de Alemania, en la última actualización.

Los códigos y lineamientos establecidos por la OMS/OPS para la codificación por COVID-19 son los siguientes:

- **U07.1 COVID-19**, virus identificado.
 - Caso confirmado con resultado positivo de la prueba.
- **U07.2 COVID-19**, virus no identificado.
 - Caso probable de COVID-19.
 - Caso sospechoso de COVID-19.

Defunciones por COVID-19

La OMS/OPS definió los lineamientos para codificar las defunciones por COVID-19 de la siguiente manera:

1. Virus identificado: casos confirmados por resultado positiva de prueba.

2. Virus no identificado: casos sospechosos de defunción por COVID-19 por su diagnóstico clínico, pero que no tienen una confirmación a través de una prueba.



i

MinSalud convoca a comité para reclasificar casos con virus no identificado con base en investigación de campo.

¿Cómo?

a. Comparación del caso con registros de SIVIGILA del INS.

b. Determinación de nexos epidemiológicos, resultado de estudios en campo.

c. Análisis de documentación.

ii

Se confirma o se descarta la defunción por COVID-19

a. MinSalud reclasifica el caso en el RUAF:

· Sospechosos descartados se reclasifican por la patología que causó la defunción.

· Sospechosos confirmados se reclasifican a defunción por COVID-19.

b. DANE recodifica el caso de defunción.

Periodo y fechas de corte de la publicación

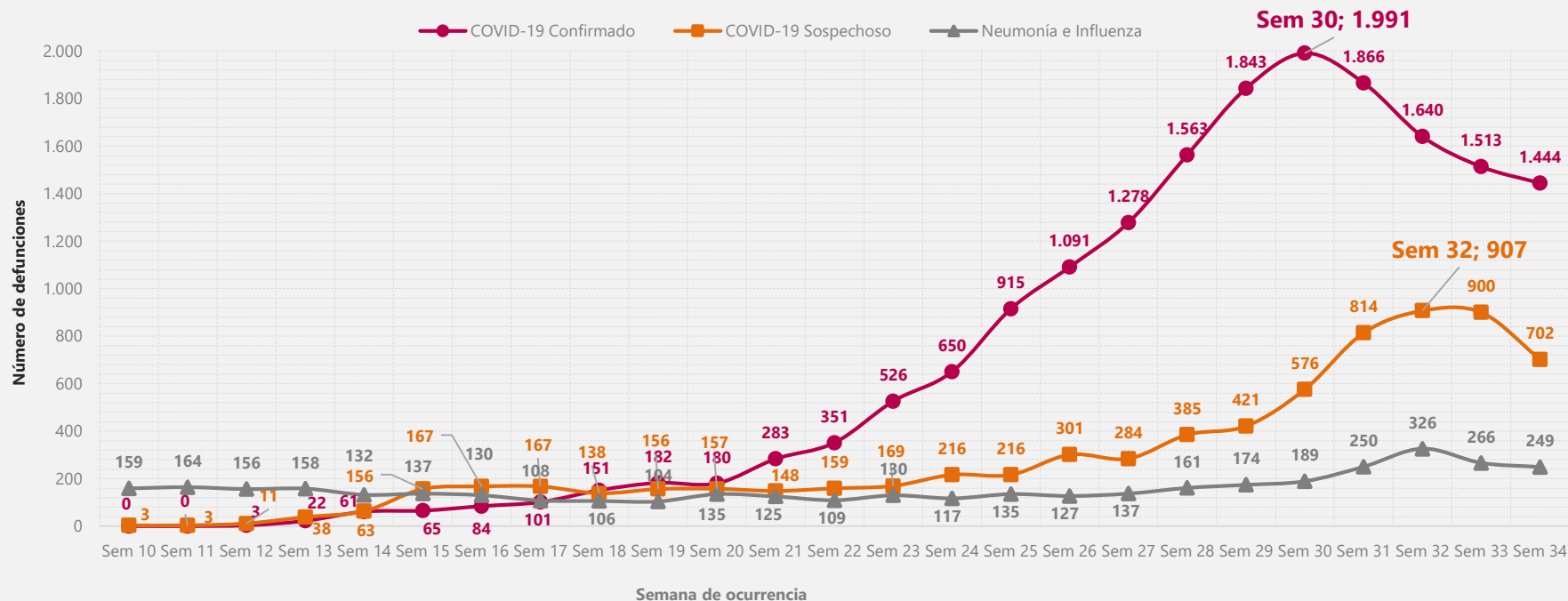
- Para determinar la semana de publicación, se adoptó el estándar ISO 8601 que indica los parámetros para el intercambio de información y representación de fechas y horas, y en donde se fija la semana calendario con inicio el lunes y finalización el domingo. La información para esta publicación fue descargada del RUAF-ND conforme a lo estipulado en la siguiente tabla:

Semana	Fecha inicio	Fecha fin	Fecha y hora de descarga base de datos
Semana 10	2-mar-20	8-mar-20	Todas las semanas fueron actualizadas el 31 agosto 2020 con información del RUAF-ND y con información reportada por el Ministerio de Salud y Protección Social el día 6 de agosto de 2020 y del Instituto Nacional de Salud entregada el 2 de agosto de 2020.
Semana 11	9-mar-20	15-mar-20	
Semana 12	16-mar-20	22-mar-20	
Semana 13	23-mar-20	29-mar-20	
Semana 14	30-mar-20	5-abr-20	
Semana 15	6-abr-20	12-abr-20	
Semana 16	13-abr-20	19-abr-20	
Semana 17	20-abr-20	26-abr-20	
Semana 18	27-abr-20	3-may-20	
Semana 19	4-may-20	10-may-20	
Semana 20	11-may-20	17-may-20	
Semana 21	18-may-20	24-may-20	
Semana 22	25-may-20	31-may-20	
Semana 23	1-jun-20	7-jun-20	
Semana 24	8-jun-20	14-jun-20	
Semana 25	15-jun-20	21-jun-20	
Semana 26	22-jun-20	28-jun-20	
Semana 27	29-jun-20	5-jul-20	
Semana 28	6-jul-20	12-jul-20	
Semana 29	13-jul-20	19-jul-20	
Semana 30	20-jul-20	26-jul-20	
Semana 31	27-jul-20	2-ago-20	
Semana 32	3-ago-20	9-ago-20	
Semana 33	10-ago-20	16-ago-20	
Semana 34	17-ago-20	23-ago-20	

Defunciones por COVID-19 confirmados y sospechosos, neumonía e influenza, según semana

Total nacional

2 de marzo al 23 de agosto (2020pr)



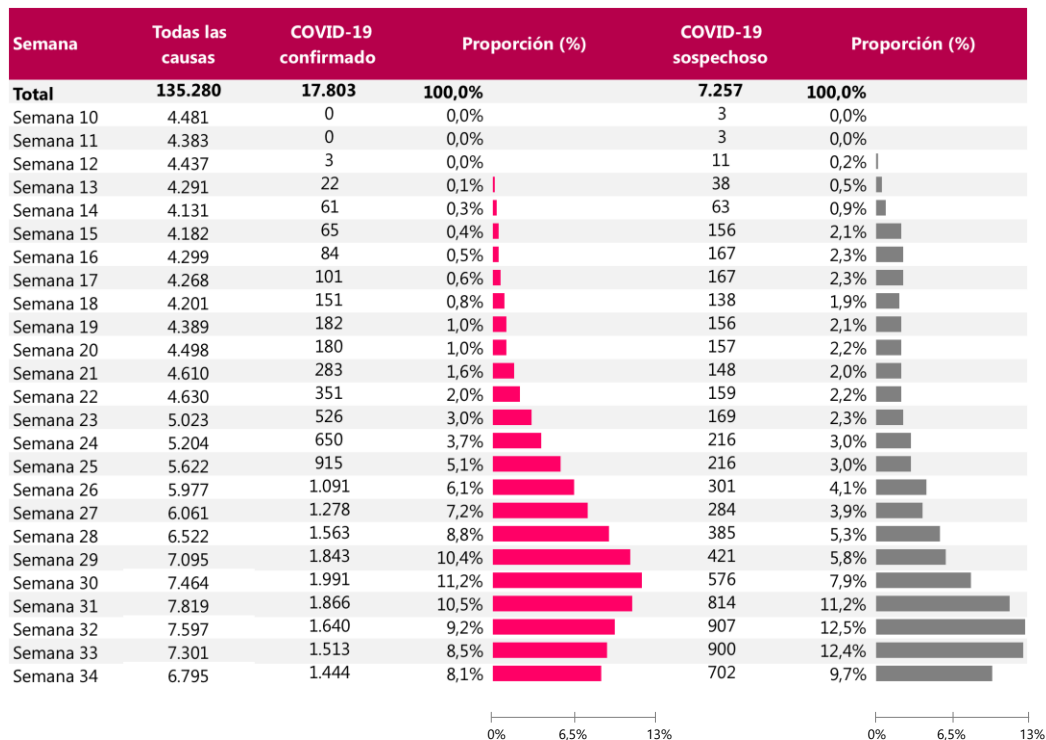
Caracterización de las defunciones por COVID-19, neumonía e influenza en Colombia



Defunciones totales por semana, según número de casos COVID-19 confirmados y sospechosos

Total nacional

2 de marzo al 23 de agosto (2020pr)



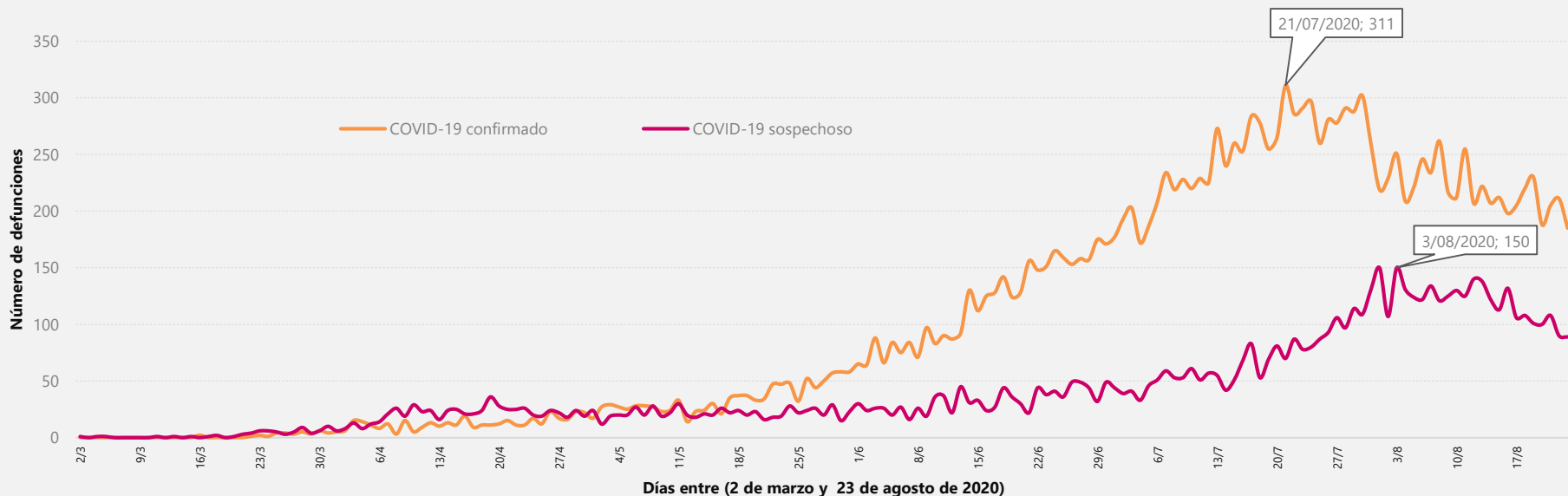
- Se observa un incremento en el número total de defunciones por todas las causas desde la semana 22, pasando de 4.630 en la semana 22 a 7.819 en la semana 31. A partir de la semana 31 empieza un descenso hasta los 6.795 registrados en la semana 34.
- Las defunciones por COVID-19 confirmado disminuyen desde la semana 30 pasando de 1.991 casos a 1.444 en la semana 34 lo que da cuenta de una reducción del 27,5%.

Fuente: DANE- Estadísticas Vitales
Pr: Cifras preliminares.

Defunciones totales diarias, según número de casos COVID-19 confirmados y sospechosos

Total nacional

2 de marzo al 23 de agosto (2020pr)



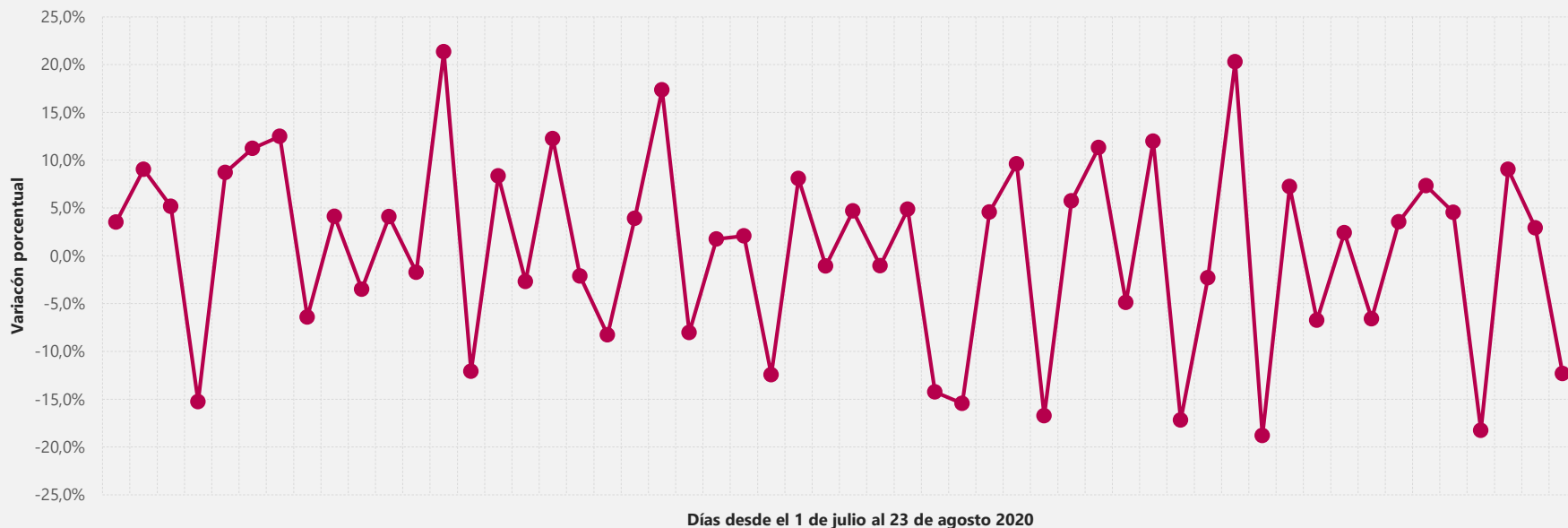
Fuente: DANE- Estadísticas Vitales
Pr: Cifras preliminares.

- Entre el 1 de julio y el 23 de agosto de 2020 se presentaron 12.792 muertes por COVID-19 confirmado y 4.908 por COVID-19 sospechoso, con un promedio diario de 237 defunciones confirmadas y 91 sospechosas.

Variación porcentual diaria en las defunciones por COVID-19 confirmados

Total nacional

1 de julio al 23 de agosto (2020pr)



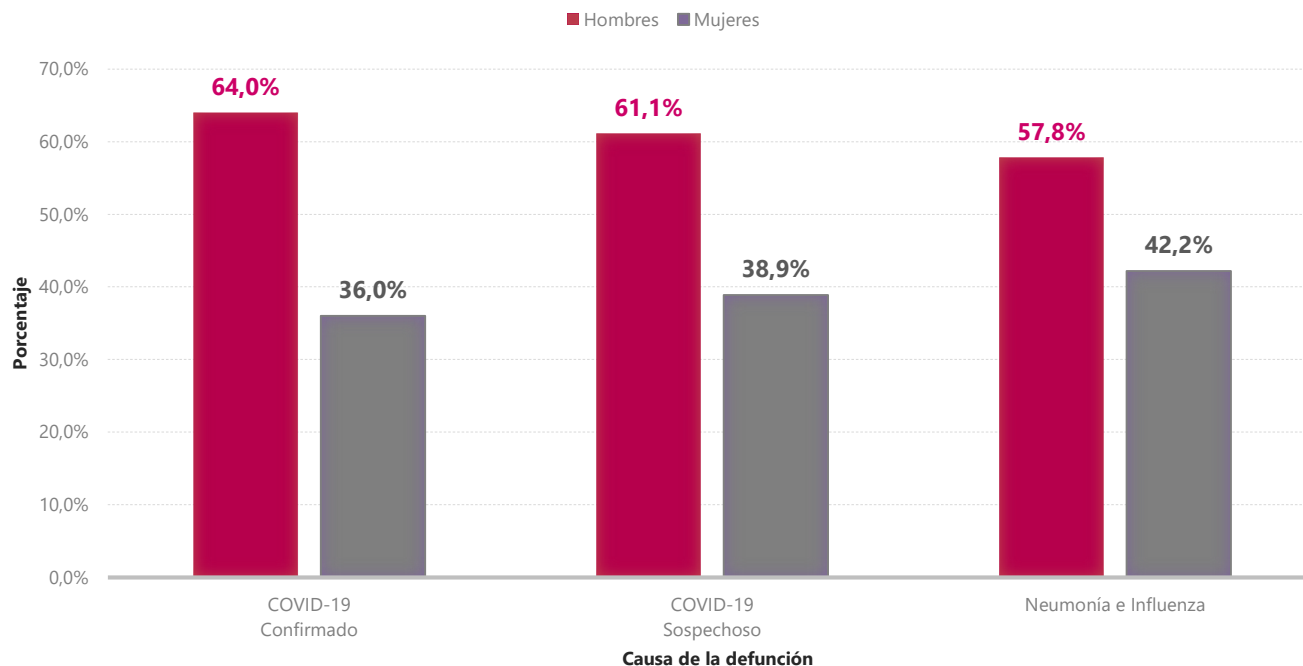
Fuente: DANE- Estadísticas Vitales
Pr: Cifras preliminares.

- La variación porcentual promedio de las defunciones por Covid-19 confirmado entre el 1 de julio y el 23 de agosto se ubica en 0,7%. Para las defunciones por COVID-19 sospechoso la variación promedio día se ubica en un 2,4%, lo cual da cuenta de un incremento de las defunciones diarias.

Número de defunciones, según sexo del fallecido

Total nacional

2 de marzo al 23 de agosto (2020pr)



- Por sexo, se observa una diferencia de 28,0% en la frecuencia con la que fallecen por COVID-19 confirmado los hombres frente a las mujeres. En todos los casos predominan las defunciones en hombres.

Número de defunciones, según grupos de edad del fallecido

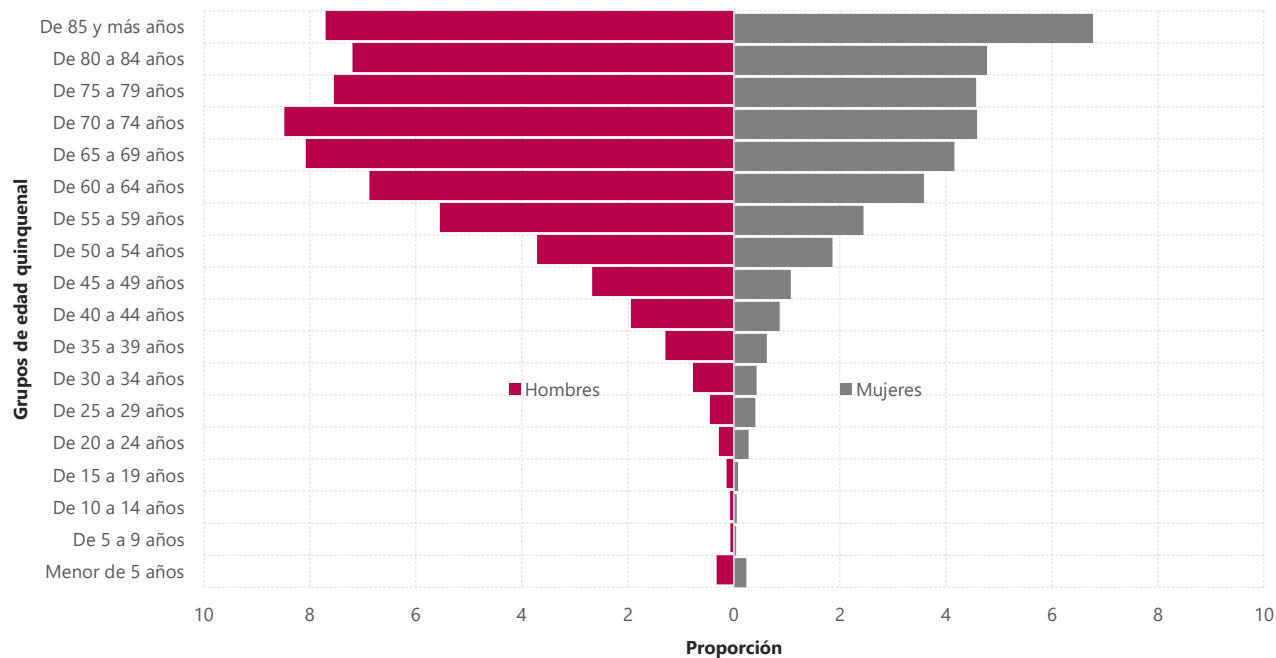
Total nacional

2 de marzo al 23 de agosto (2020pr)

Grupos de Edad	COVID-19 Confirmado		COVID-19 Sospechoso		Neumonía e Influenza	
	Total	%	Total	%	Total	%
Total nacional	17.803	100,0	7.257	100,0	3.984	100,0
Menor de 5 años	55	0,3	86	1,2	74	1,9
De 5 a 9 años	14	0,1	14	0,2	7	0,2
De 10 a 14 años	12	0,1	19	0,3	9	0,2
De 15 a 19 años	26	0,1	28	0,4	12	0,3
De 20 a 24 años	85	0,5	56	0,8	25	0,6
De 25 a 29 años	137	0,8	78	1,1	33	0,8
De 30 a 34 años	198	1,1	103	1,4	46	1,2
De 35 a 39 años	347	1,9	133	1,8	54	1,4
De 40 a 44 años	506	2,8	197	2,7	77	1,9
De 45 a 49 años	687	3,9	252	3,5	117	2,9
De 50 a 54 años	1.039	5,8	357	4,9	153	3,8
De 55 a 59 años	1.465	8,2	538	7,4	216	5,4
De 60 a 64 años	1.906	10,7	716	9,9	304	7,6
De 65 a 69 años	2.231	12,5	835	11,5	385	9,7
De 70 a 74 años	2.378	13,4	898	12,4	454	11,4
De 75 a 79 años	2.155	12,1	882	12,2	476	11,9
De 80 a 84 años	2.112	11,9	888	12,2	600	15,1
De 85 y más años	2.450	13,8	1177	16,2	942	23,6
Edad desconocida	0	0,0	0	0,0	0	0,0

- Según grupo de edad quinquenal, para las defunciones por neumonías e influenza en los grupos de 60 a 84 años se concentra el 55,7% de las defunciones por esta causa.
- En las defunciones por COVID-19 sospechoso, las personas de 55 años y más concentran el 81,8% del total.
- En cuanto al COVID-19 confirmado, las personas de 55 y más años concentran el 82,6% del total.
- Las defunciones en menores de 20 años representan el 0,6% para el COVID-19 confirmado y el 2,0% para el COVID-19 sospechoso.

Estructura de la mortalidad por COVID-19 total Total nacional 2 de marzo al 23 de agosto (2020pr)



- La proporción de defunciones en hombres de 60 o más años es de 45,9% frente al total de defunciones. En mujeres de 60 o más años la proporción es de 28,5%. Esto confirma que los hombres de 60 años o más, fallecen con mayor frecuencia que las mujeres en el mismo rango de edad.

Número de defunciones, según departamento de residencia del fallecido

Total nacional

2 de marzo al 23 de agosto (2020pr)

- En la semana 31, Bogotá D.C. desplazó a Atlántico como área en donde se presenta el mayor número de defunciones por COVID-19 confirmado, concentrando el 27,2%; Atlántico registró el 17,6%; Valle del Cauca el 9,3%; y Antioquia el 7,8%.
- Antioquia ocupa el tercer lugar de defunciones por COVID-19 sospechoso con 8,8% del total nacional, y el primer lugar en defunciones por neumonía e influenza con un 12,1% del total de casos registrados para el país en las semanas de referencia.

Fuente: DANE- Estadísticas Vitales
Pr: Cifras preliminares.

Departamento de residencia	COVID-19 Confirmado		COVID-19 Sospechoso		Neumonía e Influenza	
	Total	(%)	Total	(%)	Total	(%)
Total	17.803	100%	7.257	100%	3.984	100%
Bogotá	4.844	27,2%	1.375	18,9%	432	10,8%
Atlántico	3.130	17,6%	1.049	14,5%	250	6,3%
Valle del Cauca	1.658	9,3%	427	5,9%	333	8,4%
Antioquia	1.380	7,8%	642	8,8%	484	12,1%
Córdoba	1.023	5,7%	592	8,2%	230	5,8%
Bolívar	941	5,3%	582	8,0%	402	10,1%
Cundinamarca	676	3,8%	359	4,9%	244	6,1%
Magdalena	636	3,6%	226	3,1%	151	3,8%
Santander	602	3,4%	263	3,6%	148	3,7%
Sucre	461	2,6%	160	2,2%	56	1,4%
Nariño	458	2,6%	159	2,2%	91	2,3%
Norte de Santander	332	1,9%	373	5,1%	178	4,5%
Cesar	182	1,0%	92	1,3%	125	3,1%
La Guajira	175	1,0%	118	1,6%	53	1,3%
Tolima	165	0,9%	136	1,9%	120	3,0%
Cauca	137	0,8%	26	0,4%	80	2,0%
Chocó	136	0,8%	38	0,5%	21	0,5%
Caquetá	125	0,7%	63	0,9%	33	0,8%
Meta	123	0,7%	86	1,2%	72	1,8%
Amazonas	107	0,6%	28	0,4%	5	0,1%
Boyacá	106	0,6%	68	0,9%	73	1,8%
Huila	97	0,5%	180	2,5%	69	1,7%
Putumayo	85	0,5%	79	1,1%	24	0,6%
Risaralda	82	0,5%	46	0,6%	88	2,2%
Caldas	47	0,3%	35	0,5%	103	2,6%
Quindío	32	0,2%	19	0,3%	50	1,3%
Casanare	26	0,1%	13	0,2%	18	0,5%
Arauca	15	0,1%	6	0,1%	17	0,4%
San Andrés y	3	0,0%	0	0,0%	5	0,1%
Guainía	3	0,0%	0	0,0%	3	0,1%
Vichada	3	0,0%	1	0,0%	0	0,0%
Vaupés	2	0,0%	0	0,0%	0	0,0%
Guaviare	1	0,0%	2	0,0%	6	0,2%
Extranjero	9	0,1%	13	0,2%	7	0,2%
Sin información	1	0,0%	1	0,0%	13	0,3%

Número de defunciones, según departamento de residencia del fallecido

Total nacional

2 de marzo al 23 de agosto (2020pr)

- En la semana 31, Bogotá D.C. desplazó a Atlántico como departamento en donde se presenta el mayor número de defunciones por COVID-19 confirmado, concentrando el 27,2%; Atlántico registró el 17,6%; Valle del Cauca el 9,3%; y Antioquia el 7,8%.
- Antioquia ocupa el tercer lugar de defunciones por COVID-19 sospechoso con 8,8% del total nacional, y el primer lugar en defunciones por neumonía e influenza con un 12,1% del total de casos registrados para el país en las semanas de referencia.

Departamento de residencia	COVID-19 Confirmado		COVID-19 Sospechoso		Neumonía e Influenza	
	Total	(%)	Total	(%)	Total	(%)
Total	17.803	100%	7.257	100%	3.984	100%
Bogotá	4.844	27,2%	1.375	18,9%	432	10,8%
Atlántico	3.130	17,6%	1.049	14,5%	250	6,3%
Valle del Cauca	1.658	9,3%	427	5,9%	333	8,4%
Antioquia	1.380	7,8%	642	8,8%	484	12,1%
Córdoba	1.023	5,7%	592	8,2%	230	5,8%
Bolívar	941	5,3%	582	8,0%	402	10,1%
Cundinamarca	676	3,8%	359	4,9%	244	6,1%
Magdalena	636	3,6%	226	3,1%	151	3,8%
Santander	602	3,4%	263	3,6%	148	3,7%
Sucre	461	2,6%	160	2,2%	56	1,4%

San Andrés y	3	0,0%	0	0,0%	5	0,1%
Guainía	3	0,0%	0	0,0%	3	0,1%
Vichada	3	0,0%	1	0,0%	0	0,0%
Vaupés	2	0,0%	0	0,0%	0	0,0%
Guaviare	1	0,0%	2	0,0%	6	0,2%
Extranjero	9	0,1%	13	0,2%	7	0,2%
Sin información	1	0,0%	1	0,0%	13	0,3%



Tasa de mortalidad por COVID-19 en Colombia

Cifras oficiales preliminares

Semana 10 a 34

2 de marzo al 23 de agosto de 2020^{pr}



El futuro
es de todos

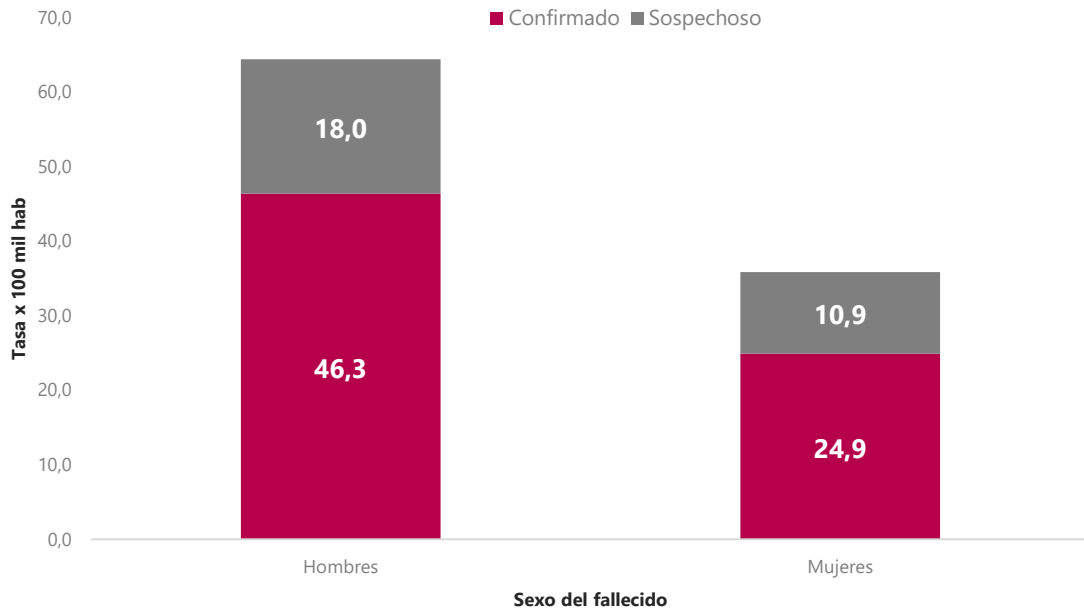
Gobierno
de Colombia



Tasa de mortalidad por COVID-19 confirmado y sospechoso, según sexo del fallecido

Total nacional

2 de marzo al 23 de agosto (2020pr)

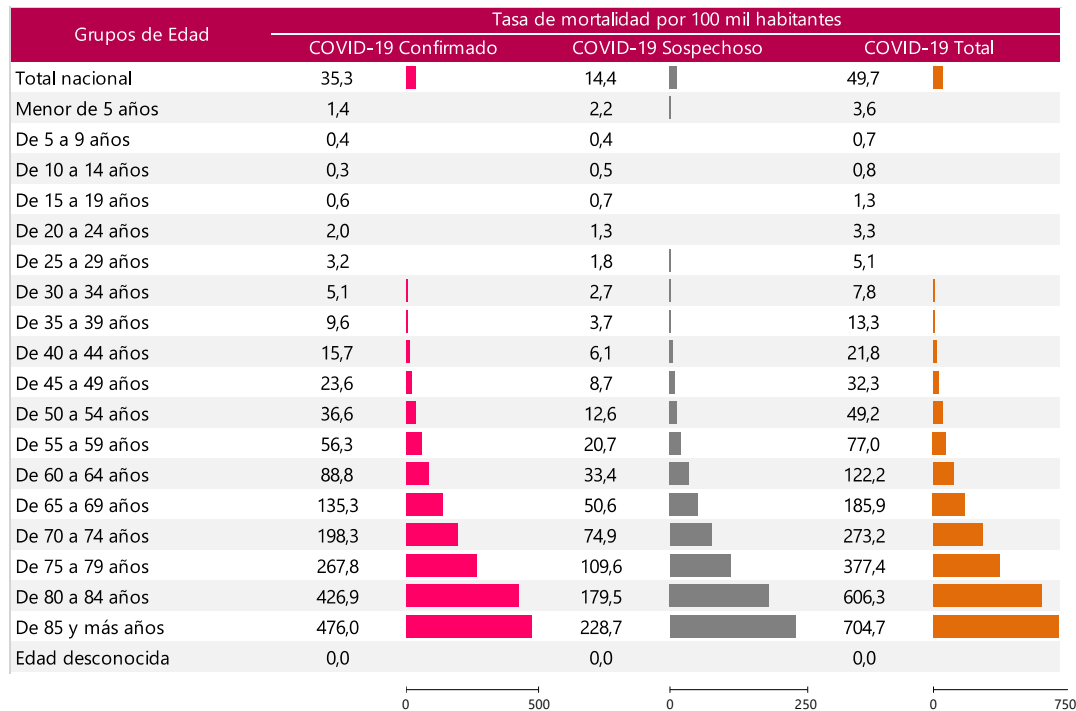


- La tasa de mortalidad por COVID-19 confirmado y sospechoso para hombres es de 64,4 fallecidos por cada 100.000 habitantes, frente a 35,8 para mujeres.

Tasa de mortalidad por COVID-19 confirmado y sospechoso, según grupo de edad

Total nacional

2 de marzo al 23 de agosto (2020pr)



- La tasa de mortalidad por COVID-19 confirmado en mayores de 60 años es de 194,3 fallecidos por cada 100.000 habitantes.
- Si se tienen en cuenta el COVID-19 confirmado y sospechoso, el grupo de edad 5 a 9 años, registran la tasa más baja, con 0,7 muertes por cada 100 mil habitantes.

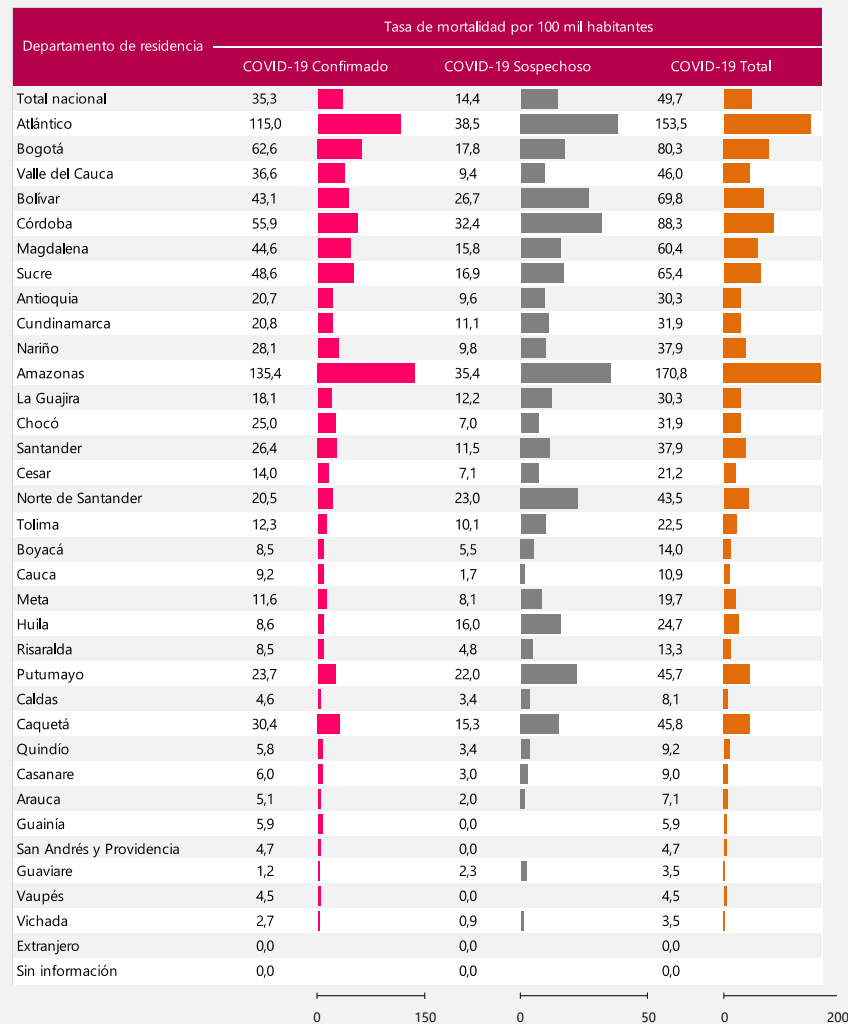
Tasa de mortalidad por COVID-19 confirmado y sospechoso, según departamento de residencia del fallecido

Total nacional

2 de marzo al 23 de agosto (2020pr)

- La tasa de mortalidad nacional por COVID-19 confirmado se situó en 35,3 fallecidos por cada 100.000 habitantes en el territorio nacional.
- Según la tasa específica de mortalidad, el departamento de Amazonas registra la tasa más alta por COVID-19 confirmado con 135,4 muertes por cada 100 mil habitantes, seguido de Atlántico con 115,0 muertes por cada 100 mil habitantes.

Fuente: DANE- Estadísticas Vitales
Pr: Cifras preliminares.



Seguimiento a la mortalidad y exceso de mortalidad en Colombia

Cifras oficiales preliminares

Semana 1 a 34

30 diciembre 2019pr al 23 de agosto de 2020pr

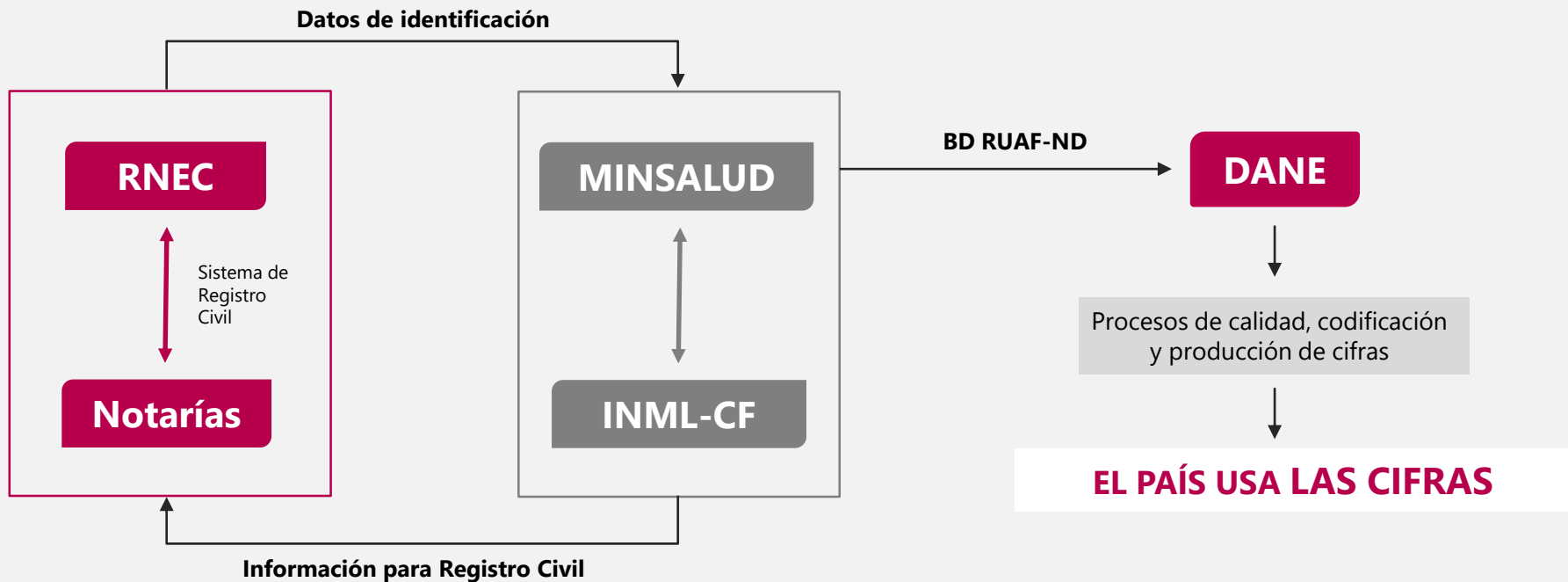


El futuro
es de todos

Gobierno
de Colombia

El sistema SRCEV

Al ocurrir un nacimiento o defunción en el país, entra a este sistema:



Comportamiento histórico de las defunciones ocurridas e ingresadas al sistema, según trimestre y oportunidad del registro 2015- 2019pr

		AÑO Y TRIMESTRE DE OCURRENCIA																			
AÑO Y TRIMESTRE DE GRABACIÓN		2015				2016				2017				2018				2019			
		I TRIM	II TRIM	III TRIM	IV TRIM	I TRIM	II TRIM	III TRIM	IV TRIM	I TRIM	II TRIM	III TRIM	IV TRIM	I TRIM	II TRIM	III TRIM	IV TRIM	I TRIM	II TRIM	III TRIM	IV TRIM
Total		54.500	54.119	54.775	56.078	55.401	56.655	54.882	56.140	56.493	56.248	56.905	57.978	57.526	59.845	59.889	59.672	59.083	60.042	61.946	61.538
		<div style="display: flex; justify-content: space-between;"> 78,2% </div>																			
2015	I TRIM	42.615	78,3%																		
	II TRIM	7.109	42.399	80,6%																	
	III TRIM	2.597	7.508	44.162	80,8%																
	IV TRIM	635	2.041	7.323	45.314	79,8%															
2016	I TRIM	588	651	1.266	6.925	44.201	81,8%														
	II TRIM	247	427	630	1.940	6.787	46.356	82,5%													
	III TRIM	195	361	584	690	2.511	6.757	45.280	82,5%												
	IV TRIM	247	410	494	732	720	1.301	6.033	46.299	81,4%											
2017	I TRIM	214	262	264	409	648	829	1.245	6.471	45.977	81,4%										
	II TRIM	53	60	52	68	202	821	1.133	1.478	3.969	45.805	82,1%									
	III TRIM					250	476	1.024	1.664	913	2.997	46.727	84,7%								
	IV TRIM					82	115	167	228	2.269	5.722	7.337	49.106	89,7%							
2018	I TRIM									2.947	991	1.826	7.574	51.627	91,6%						
	II TRIM									206	404	585	834	4.322	54.798	92,3%					
	III TRIM									88	190	242	234	449	3.277	55.255	91,0%				
	IV TRIM									124	139	188	230	362	877	2.978	54.326	93,0%			
2019	I TRIM													341	232	773	4.274	54.939	93,7%		
	II TRIM													164	379	464	657	3.184	56.263	94,4%	
	III TRIM													152	207	355	291	612	3.156	58.453	94,2%
	IV TRIM													109	75	64	124	209	394	3.060	57.976
2020	I TRIM																	139	229	433	3.562

■ Hechos grabados en el mismo trimestre de ocurrencia

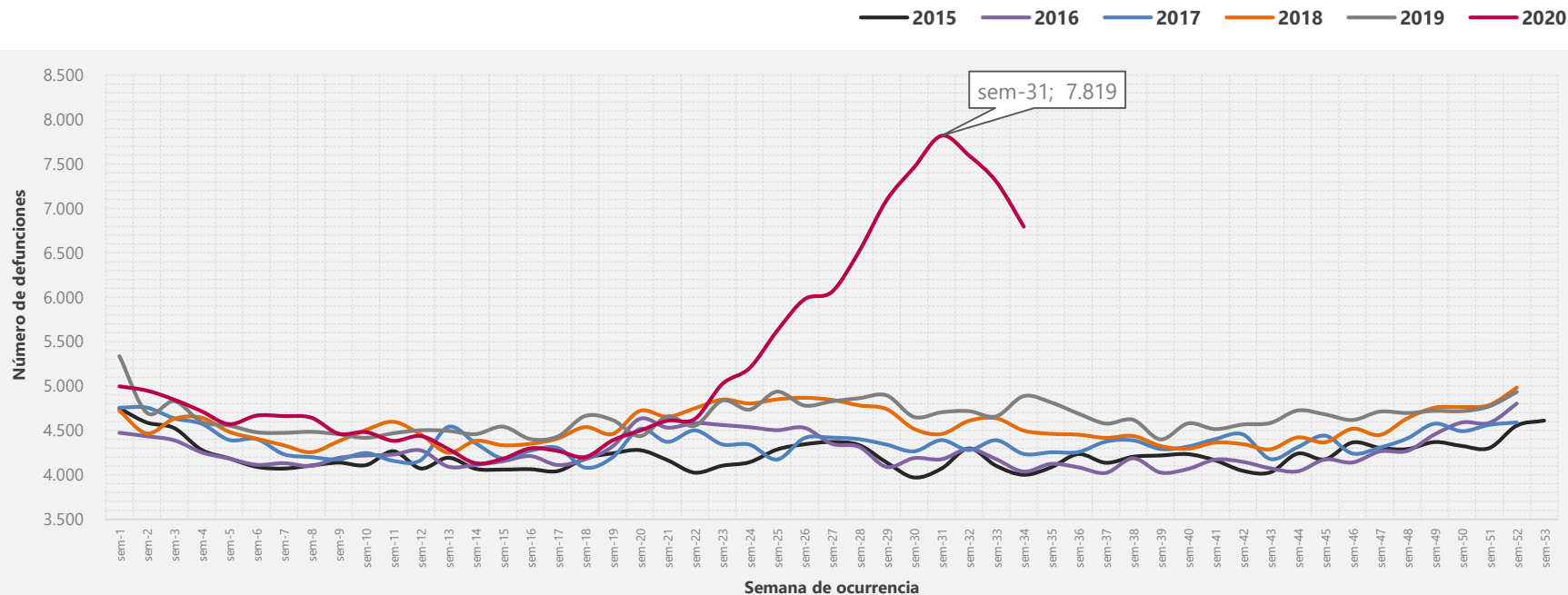
■ Hechos grabados en trimestres posteriores del mismo año de la ocurrencia

■ Hechos grabados en años posteriores a la ocurrencia

Defunciones totales por semana 2015 – 2020pr

Total nacional

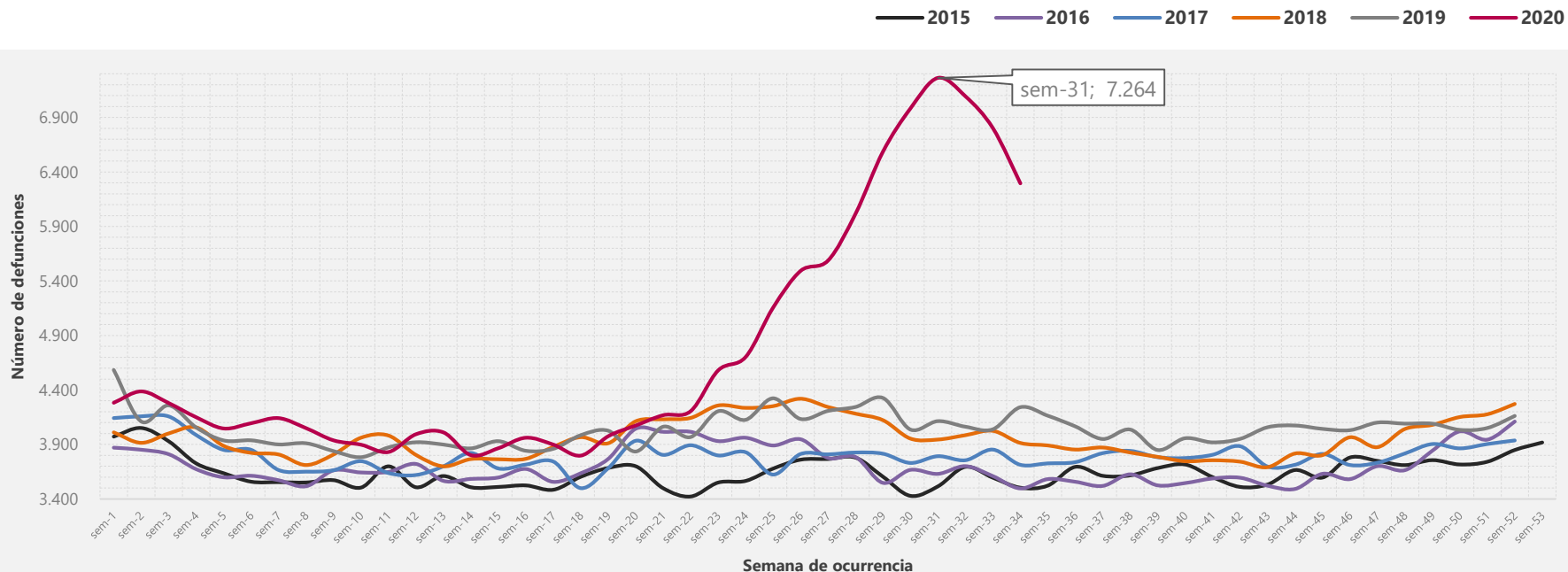
Semana 1 a la 34 de 2020pr



Defunciones por causas naturales por semana 2015 – 2020pr

Total nacional

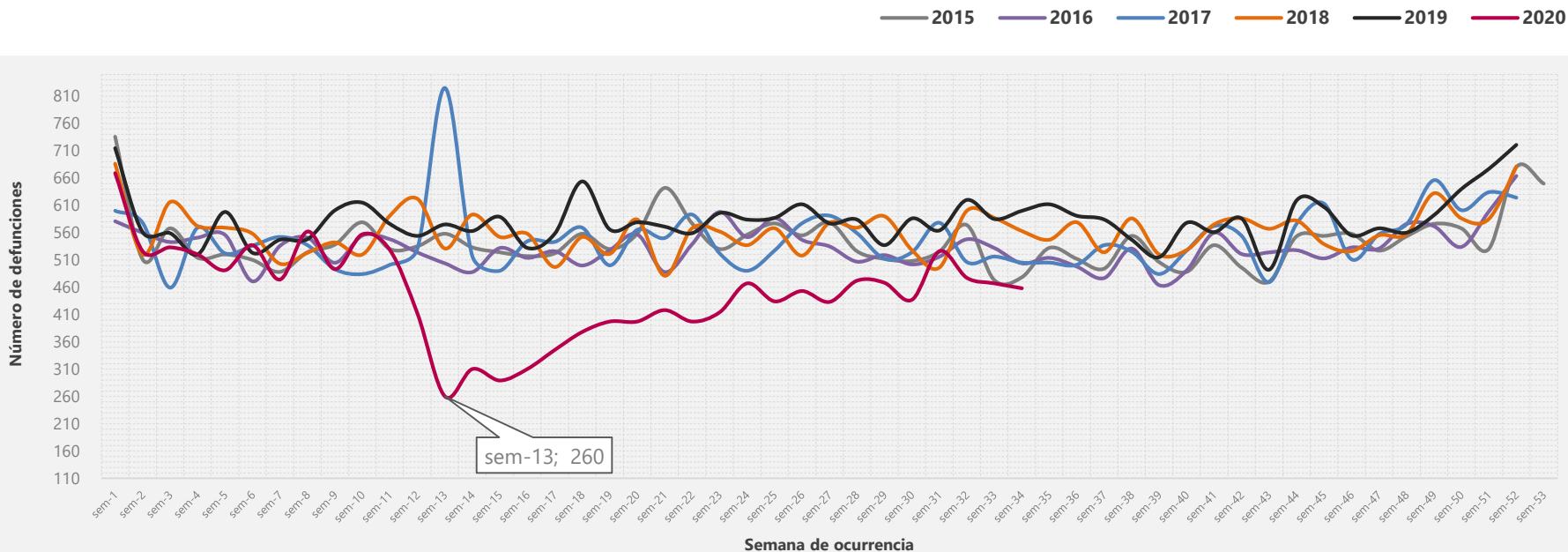
Semana 1 a la 34 de 2020pr



Defunciones por causas externas por semana 2015 – 2020pr

Total nacional

Semana 1 a la 34 de 2020pr



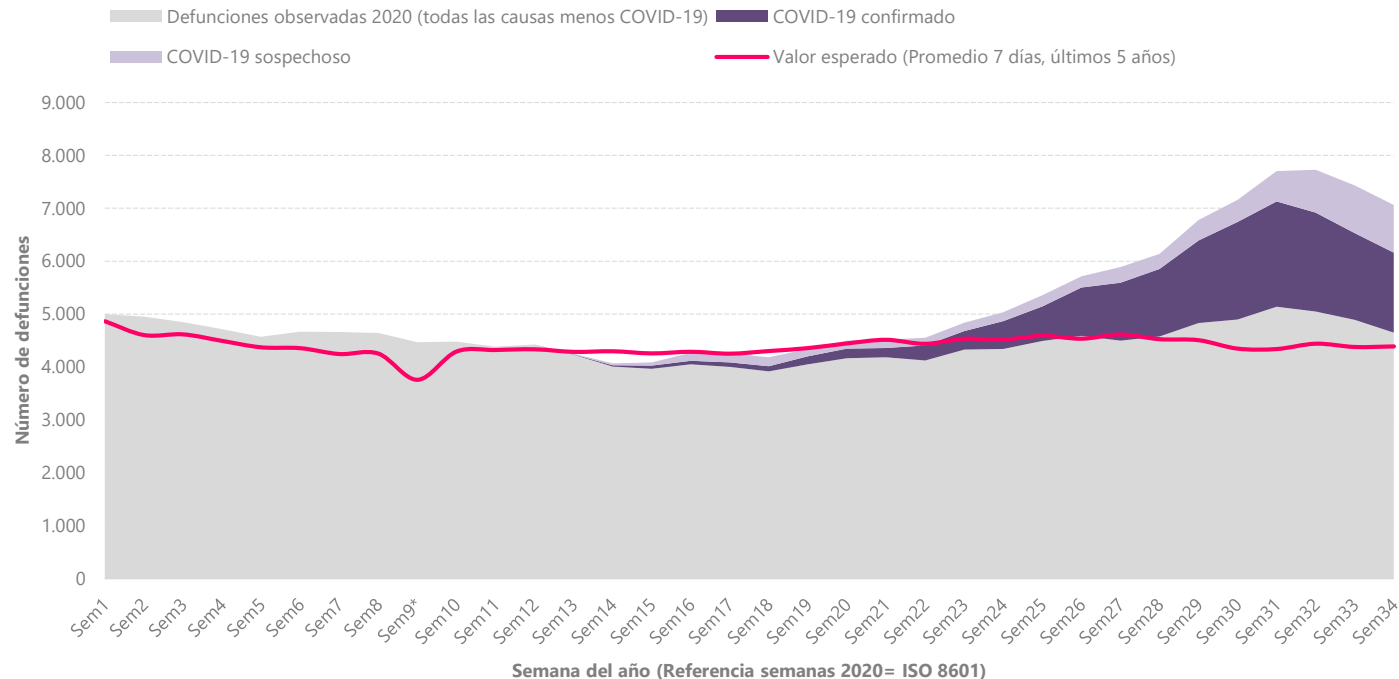
Fuente: DANE- Estadísticas Vitales

Pr: Cifras preliminares.

Exceso de mortalidad por todas las causas según semanas

Total nacional

Semana 1 a la 34 de 2020pr

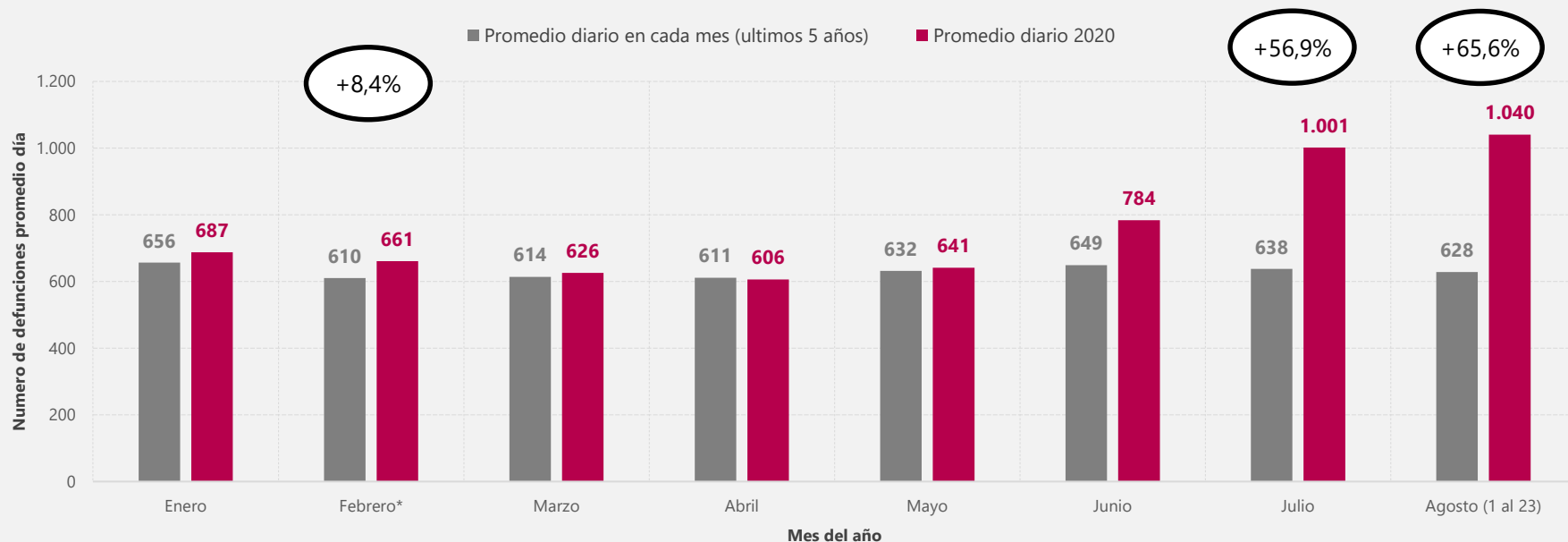


⦿ El exceso de mortalidad por todas las causas entre la semana 1 y la 34 es de 18,9% frente al valor esperado.

Exceso de mortalidad promedio diario por todas las causas

Total nacional

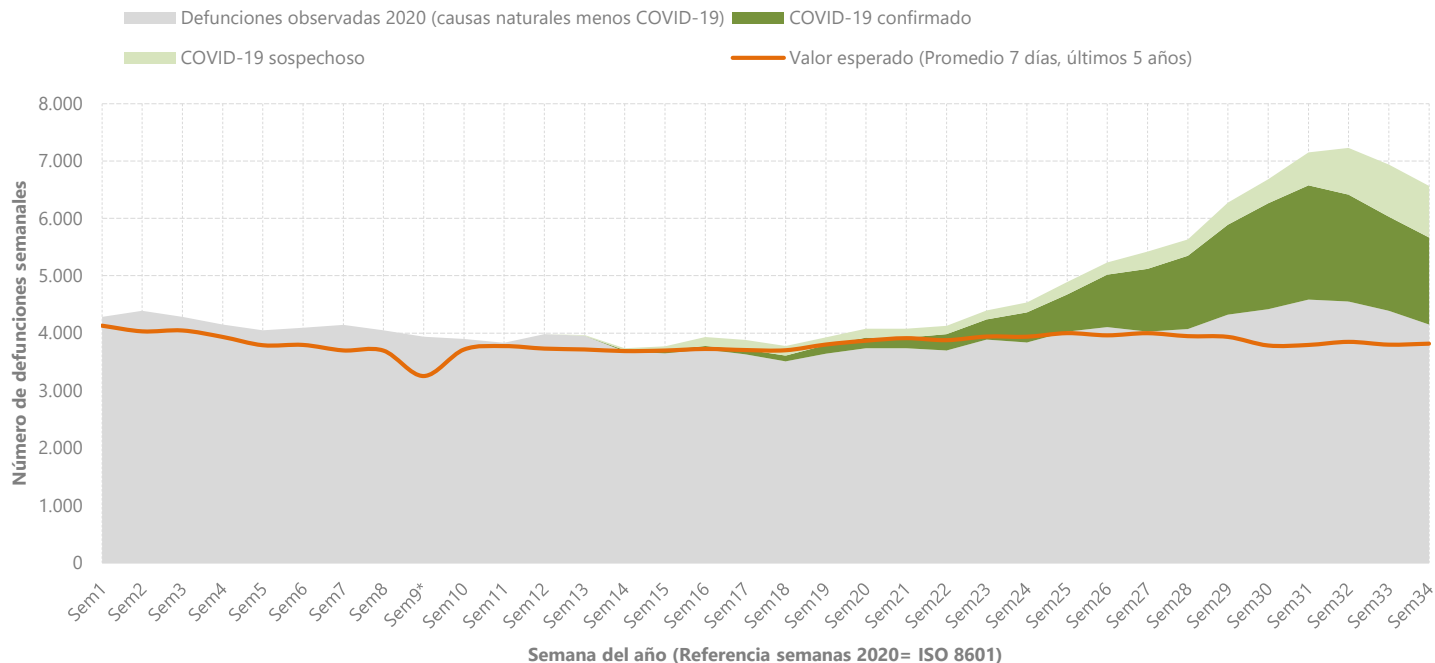
1 enero al 23 de agosto - 2020pr



Exceso de mortalidad por causas naturales según semanas

Total nacional

Semana 1 a la 34 de 2020pr

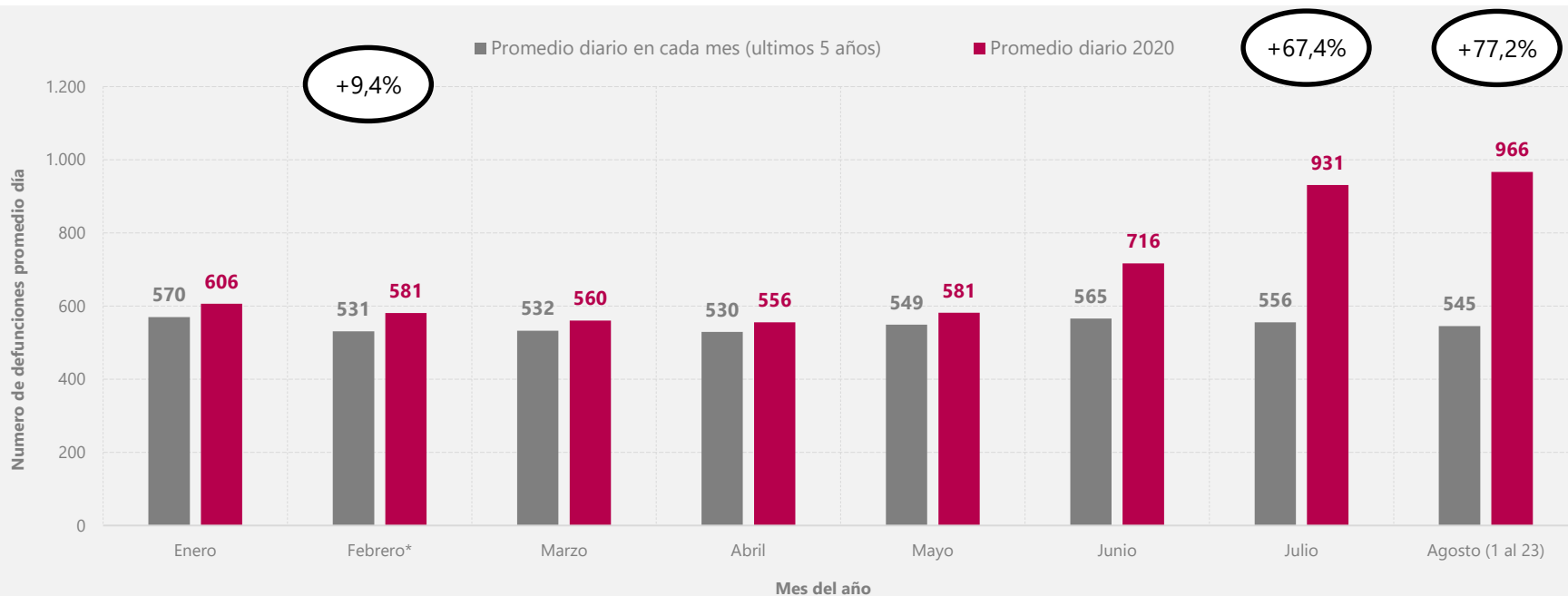


El exceso de mortalidad por causas naturales entre la semana 1 y la 34 es de 24,2% frente al valor esperado.

Exceso de mortalidad promedio diario por causas naturales

Total nacional

1 enero al 23 de agosto - 2020pr



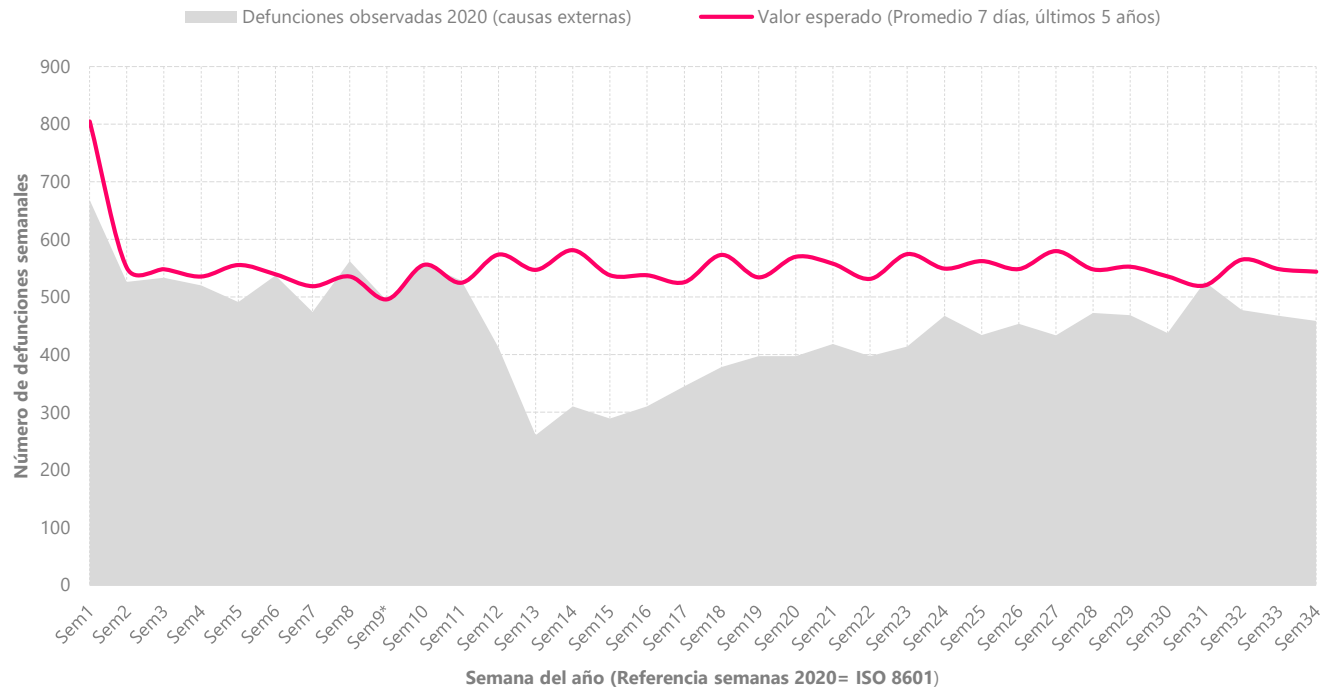
Fuente: DANE- Estadísticas Vitales

Pr: Cifras preliminares.

Exceso de mortalidad por causas externa según semanas

Total nacional

Semana 1 a la 34 de 2020pr

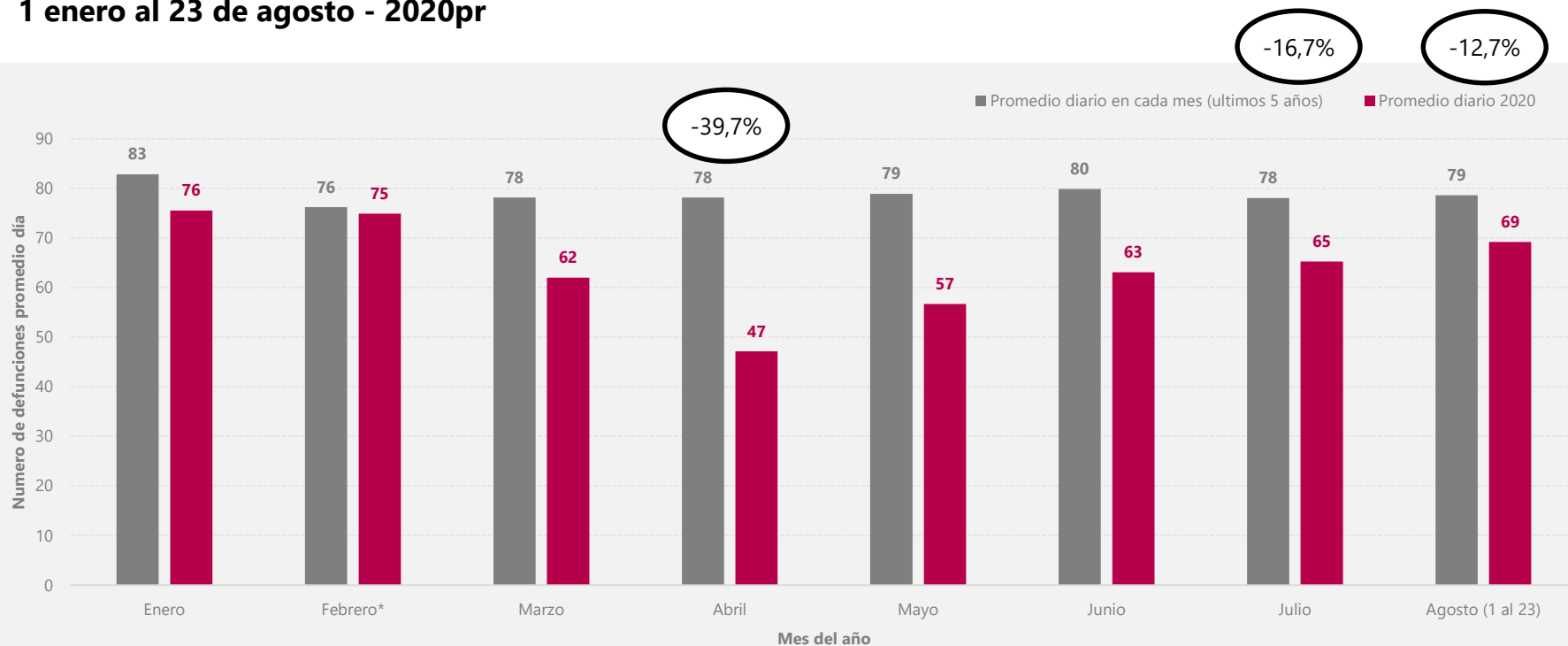


El exceso de mortalidad por causas externas entre la semana 1 y la 34 es de -18,8% frente al valor esperado. El descenso a finales de la semana 10 coincide con la fecha en la que inicia la cuarentena nacional.

Exceso de mortalidad promedio diario por causas externas

Total nacional

1 enero al 23 de agosto - 2020pr



Fuente: DANE- Estadísticas Vitales
Pr: Cifras preliminares.

Seguimiento a la mortalidad en Colombia

Caracterización departamental

Semana 1 a 34

30 diciembre 2019pr al 23 de agosto de 2020pr

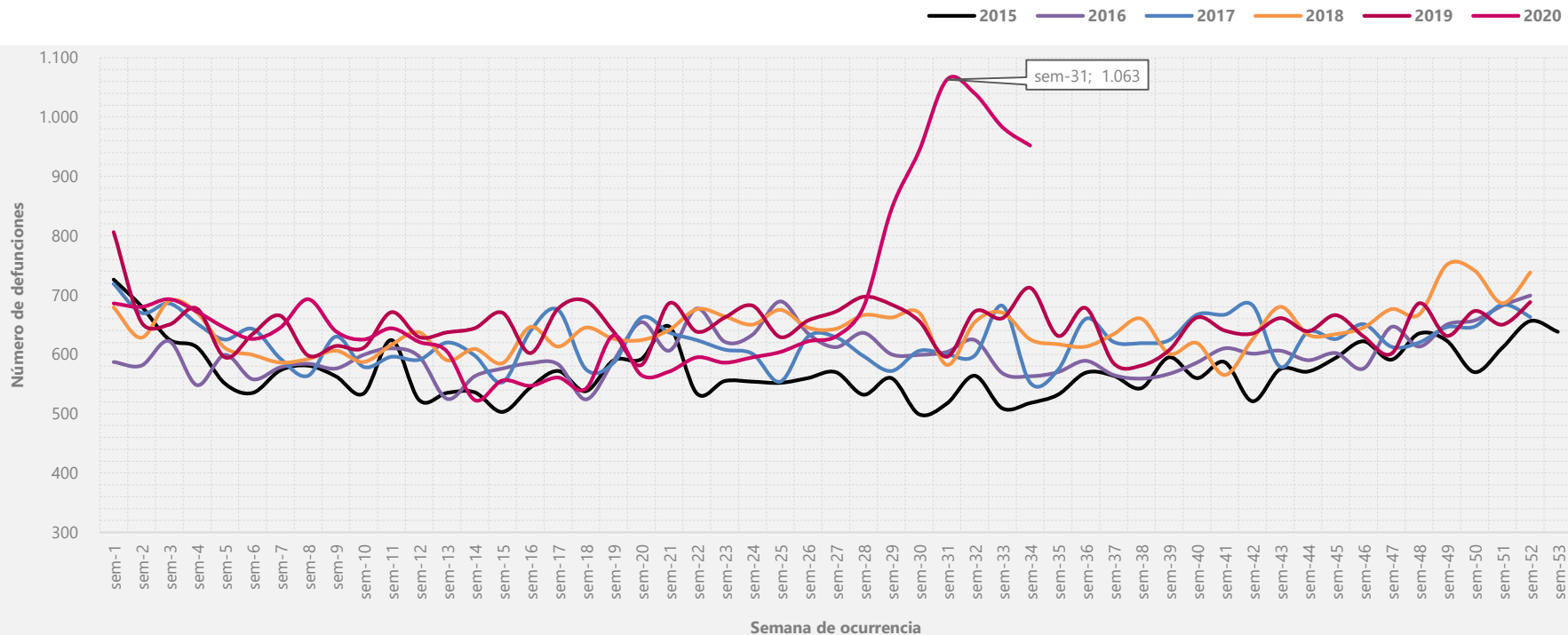


El futuro
es de todos

Gobierno
de Colombia

Antioquia - defunciones totales por semana 2015 – 2020pr

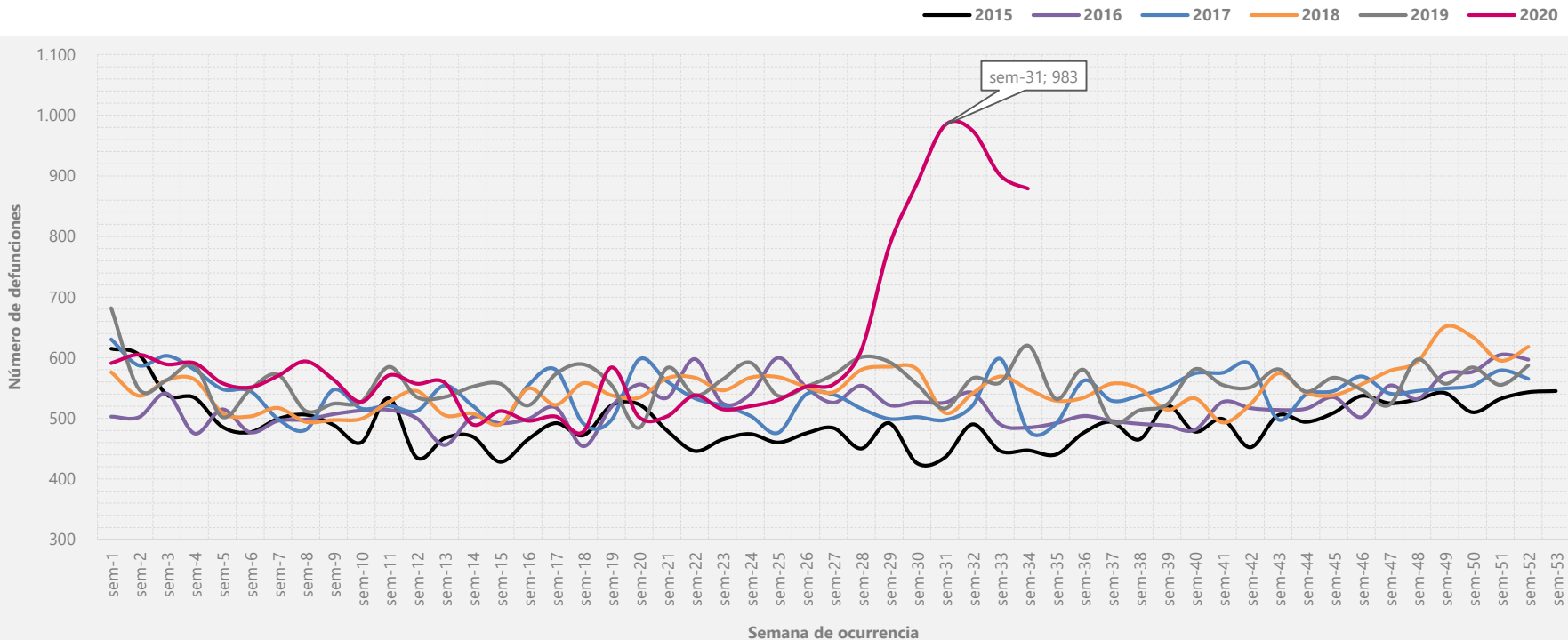
Semana 1 a la 34 de 2020pr





Antioquia - defunciones por muertes naturales por semana 2015 – 2020pr

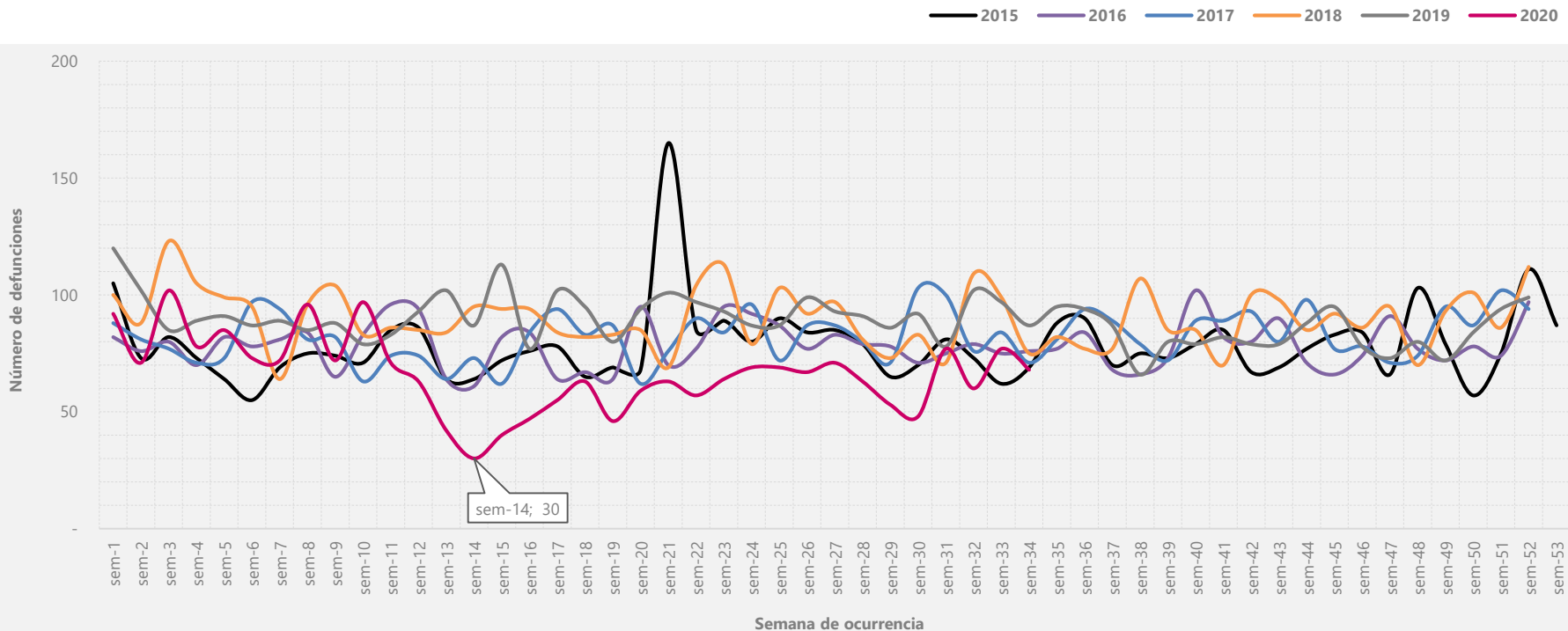
Semana 1 a la 34 de 2020pr





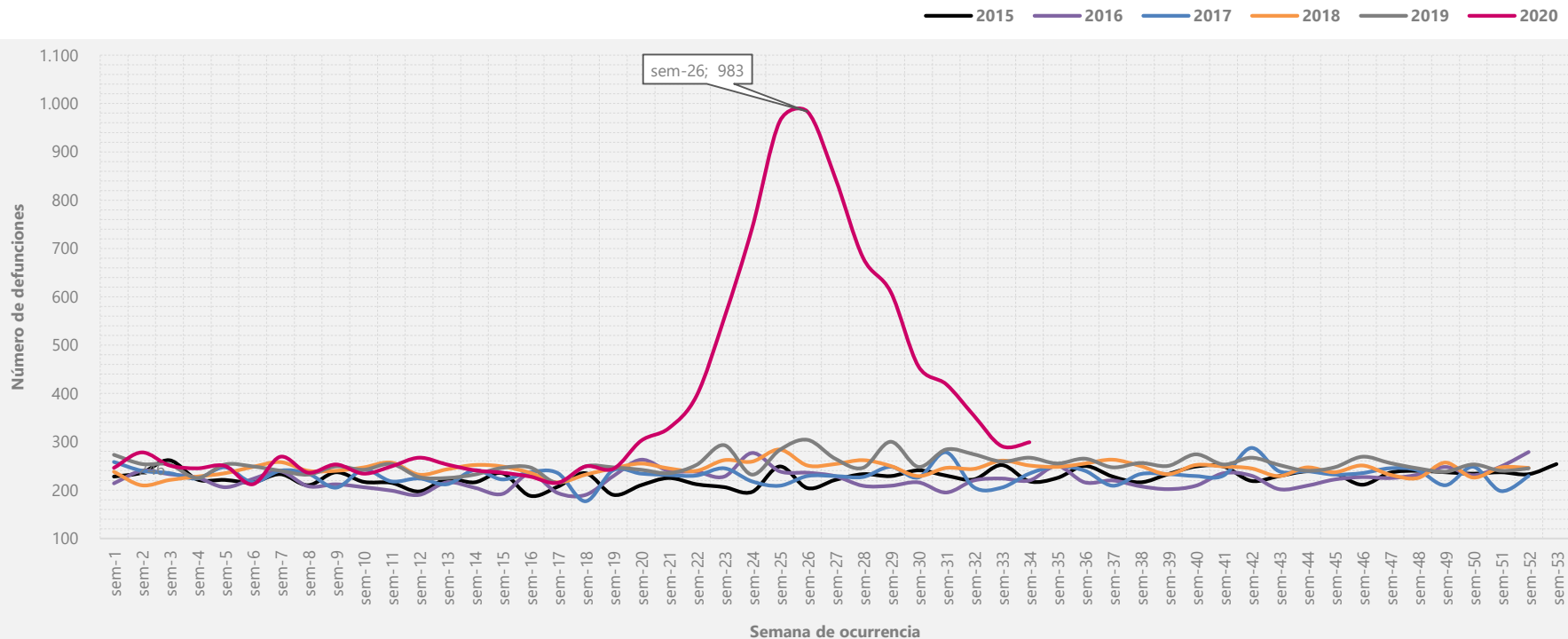
Antioquia - defunciones por causas externas por semana 2015 – 2020pr

Semana 1 a la 34 de 2020pr



Atlántico - defunciones totales por semana 2015 – 2020pr

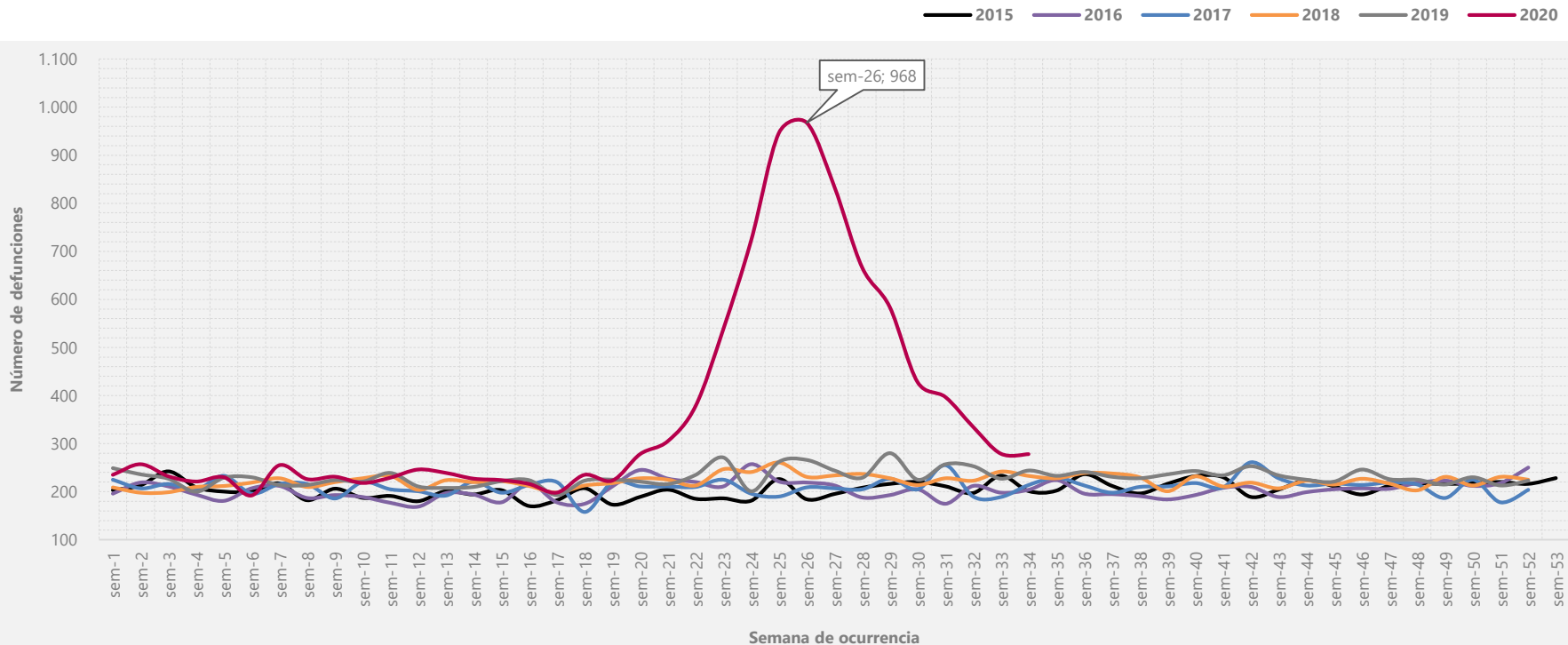
Semana 1 a la 34 de 2020pr





Atlántico - defunciones por muertes naturales por semana 2015 – 2020pr

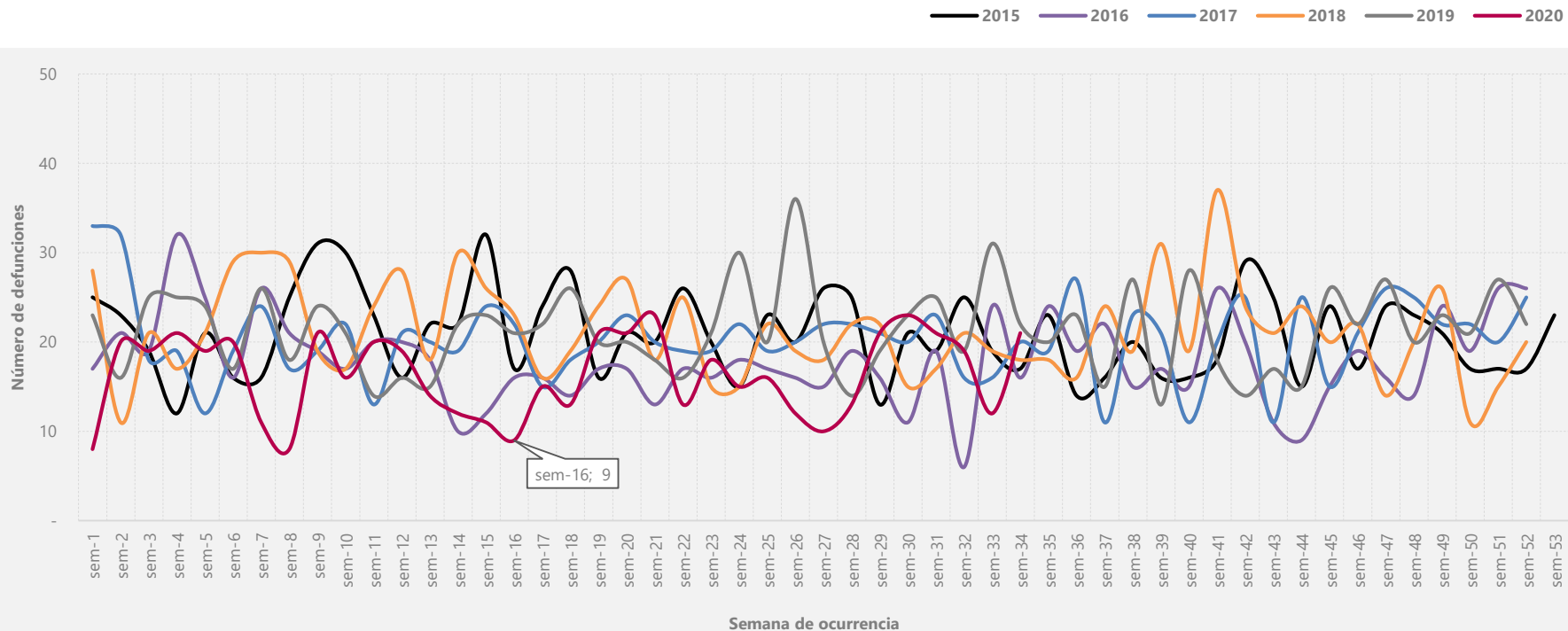
Semana 1 a la 34 de 2020pr





Atlántico - defunciones por causas externas por semana 2015 – 2020pr

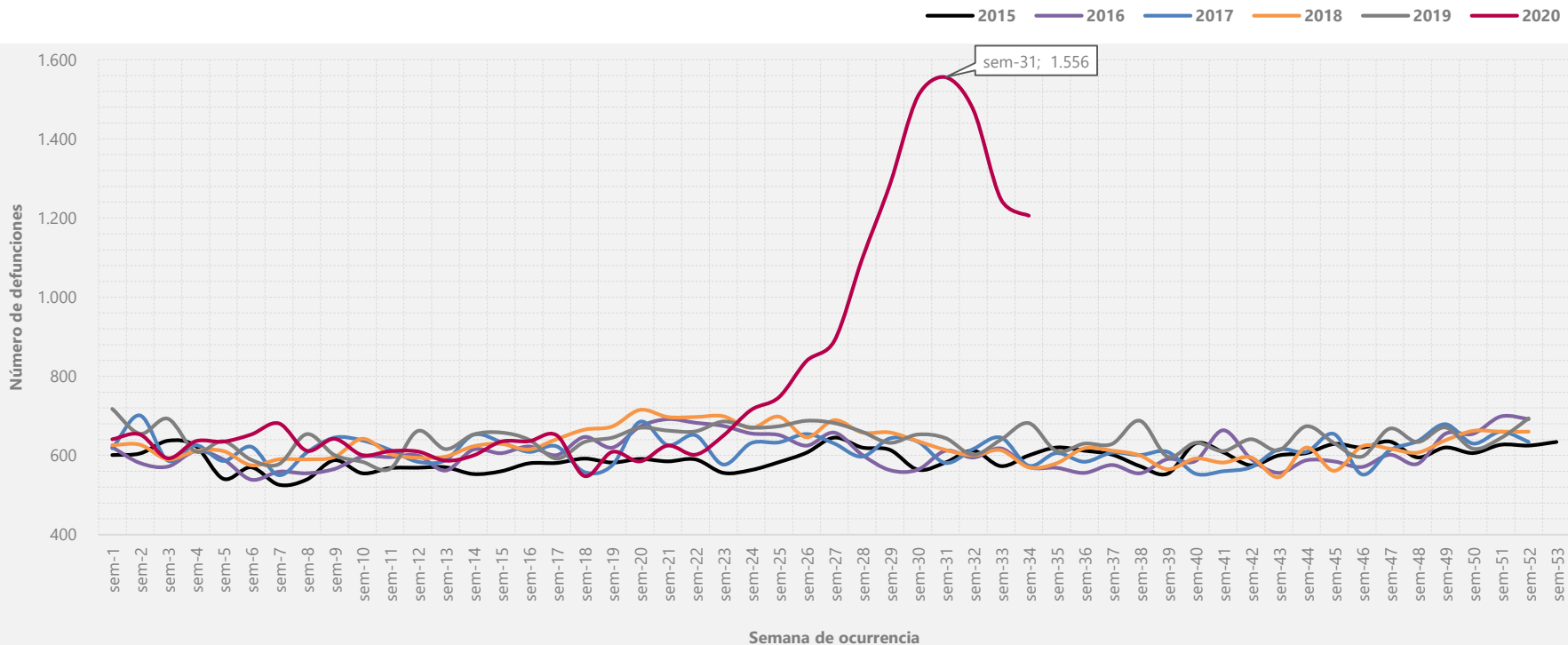
Semana 1 a la 34 de 2020pr





Bogotá - defunciones totales por semana 2015 – 2020pr

Semana 1 a la 34 de 2020pr



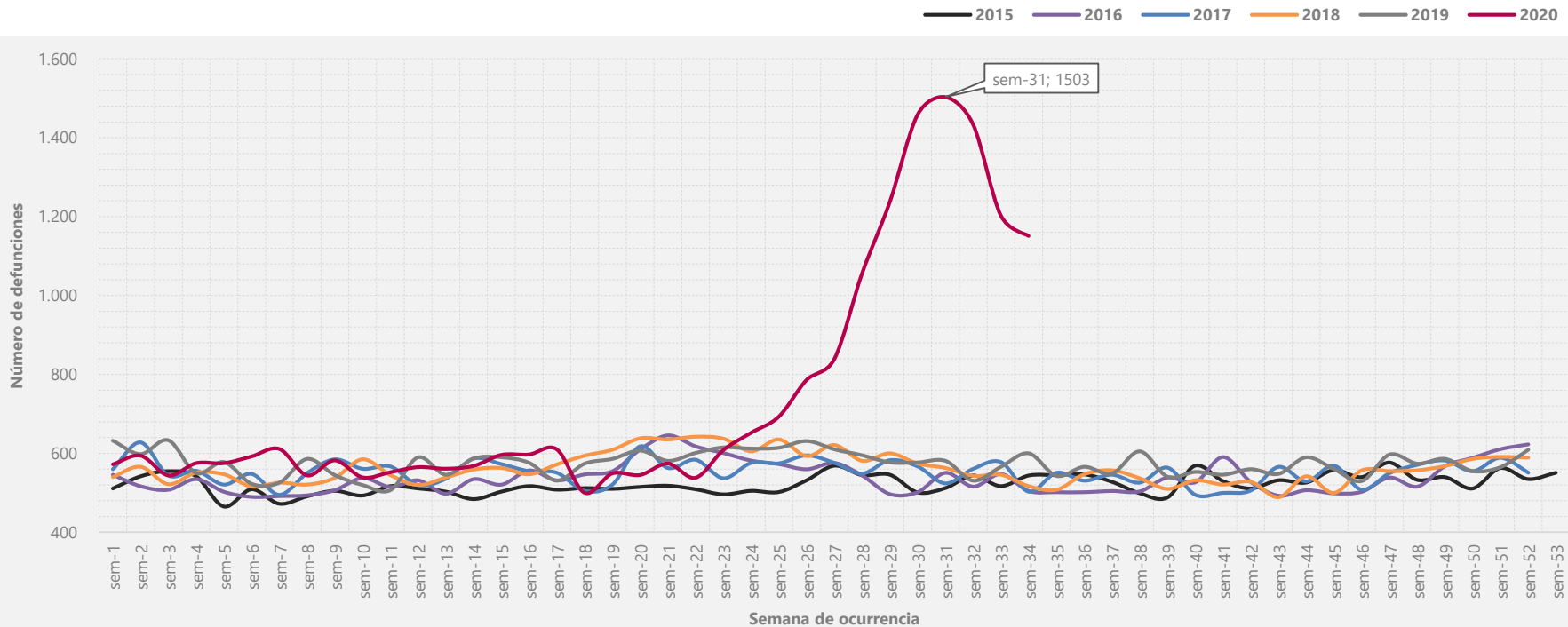
Fuente: DANE- Estadísticas Vitales

Pr: Cifras preliminares.



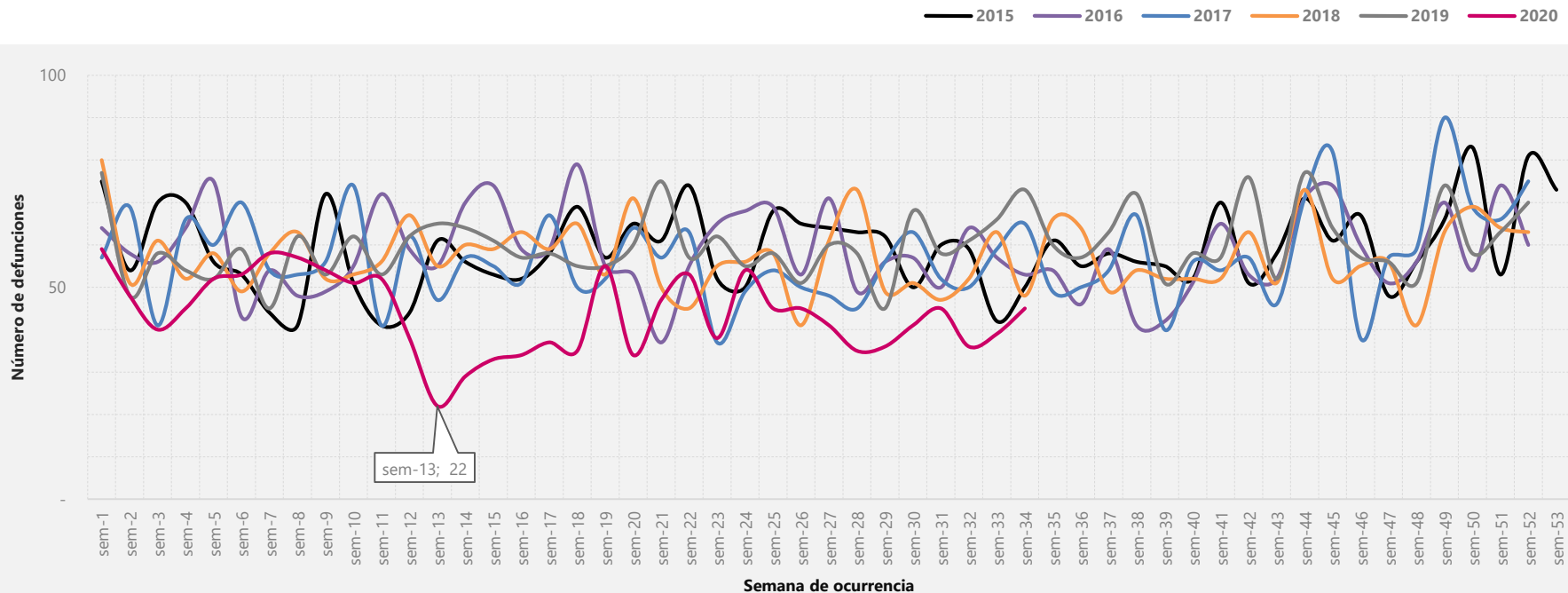
Bogotá - defunciones por muertes naturales por semana 2015 – 2020pr

Semana 1 a la 34 de 2020pr



Bogotá - defunciones por causas externas por semana 2015 – 2020pr

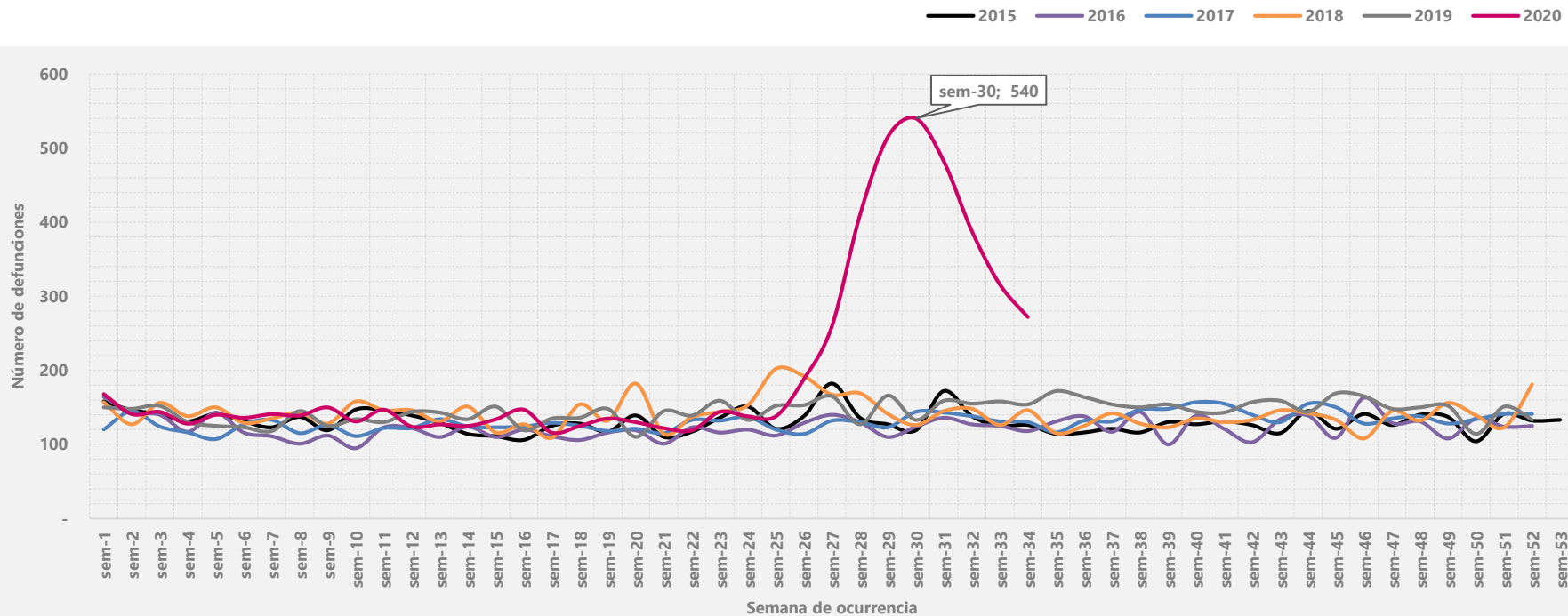
Semana 1 a la 34 de 2020pr





Córdoba - defunciones totales por semana 2015 – 2020pr

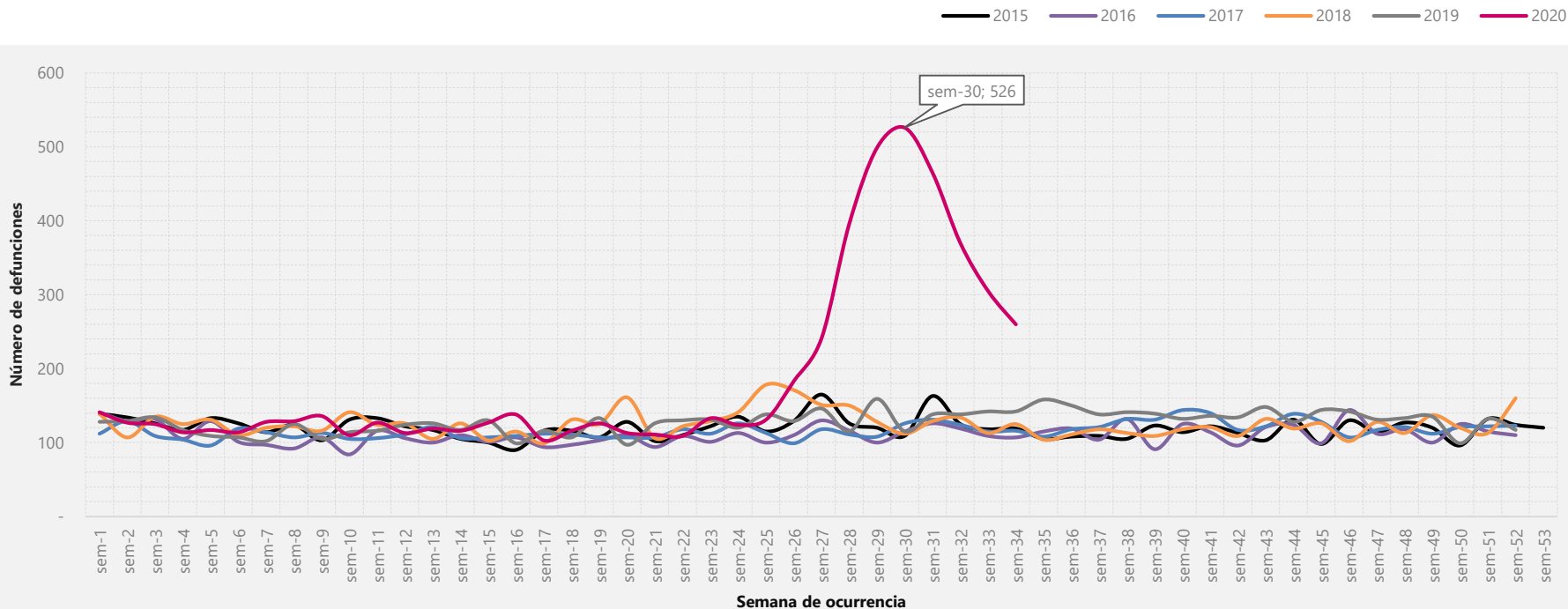
Semana 1 a la 34 de 2020pr





Córdoba - defunciones por muertes naturales por semana 2015 – 2020pr

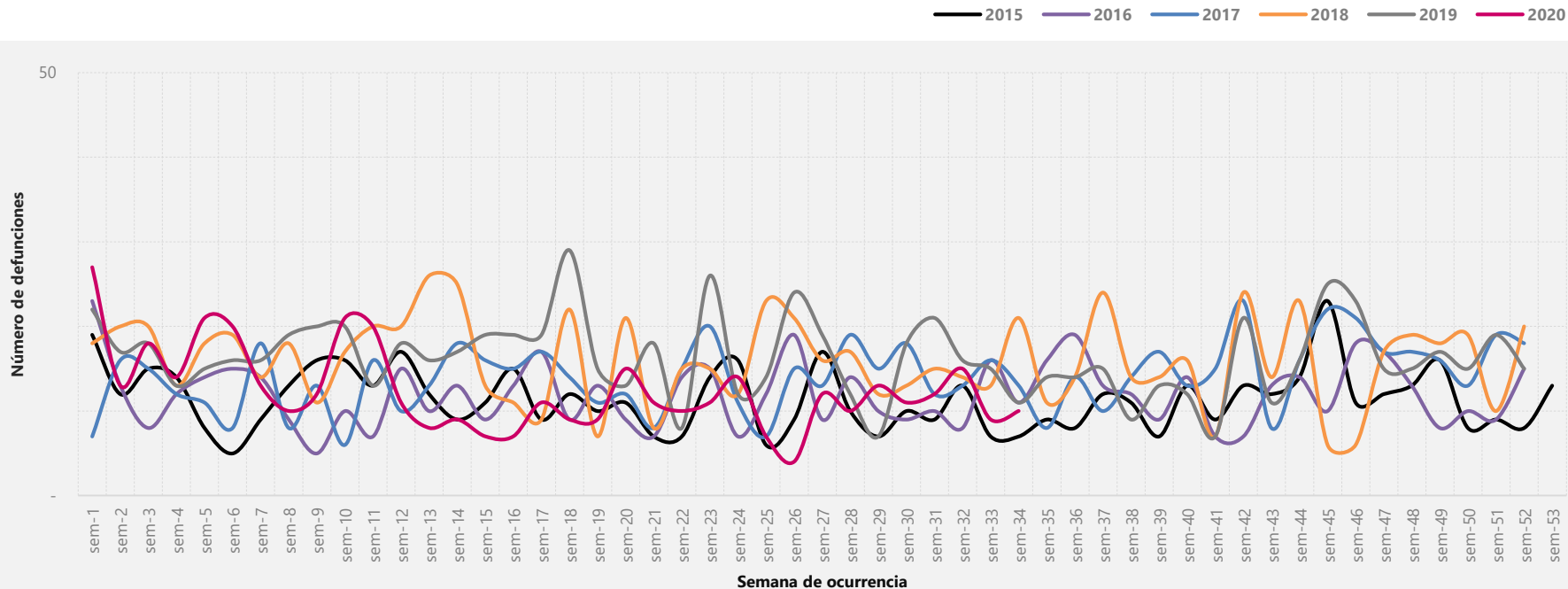
Semana 1 a la 34 de 2020pr





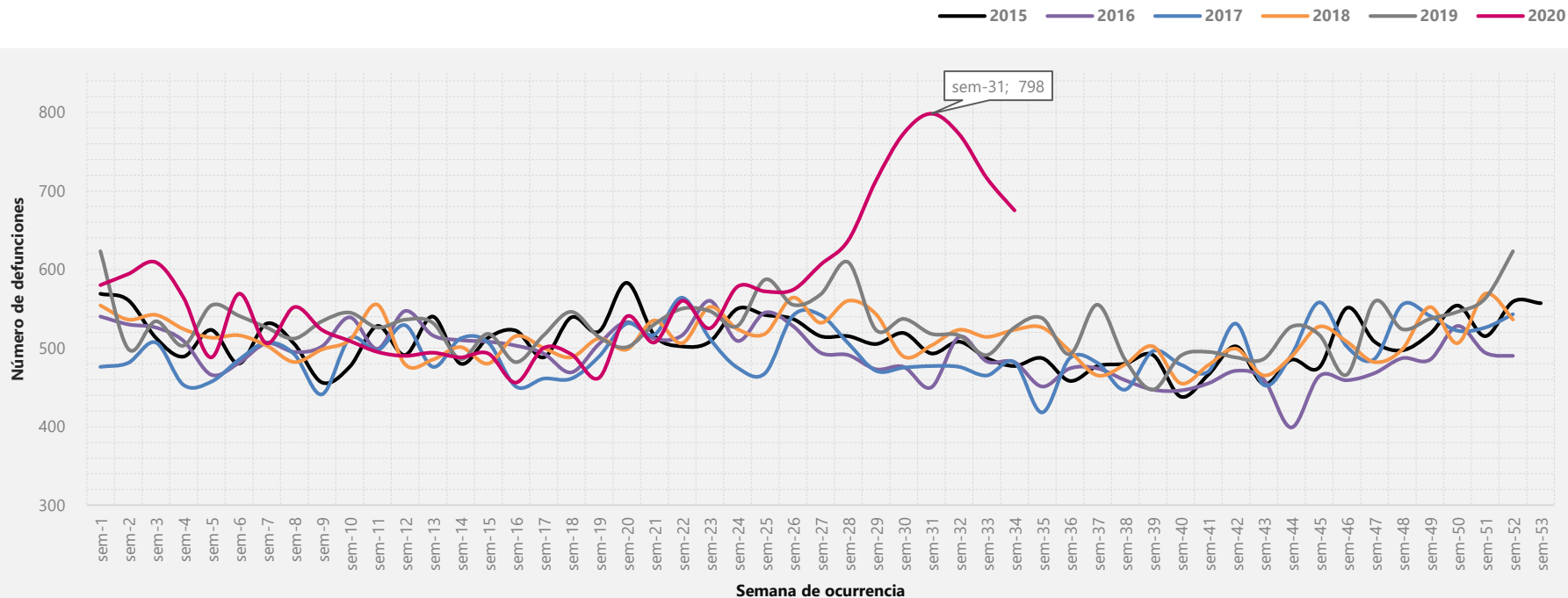
Córdoba - defunciones por causas externas por semana 2015 – 2020pr

Semana 1 a la 34 de 2020pr



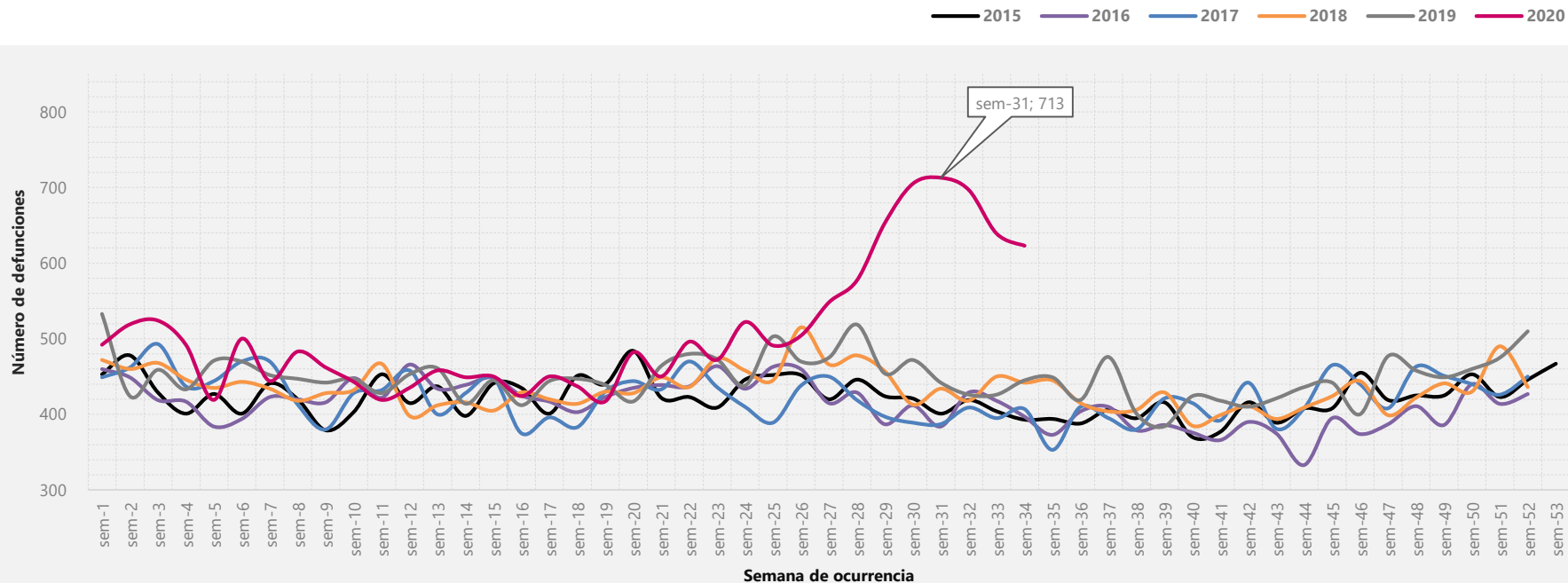
Valle del Cauca, defunciones totales por semana 2015 – 2020pr

Semana 1 a la 34 de 2020pr



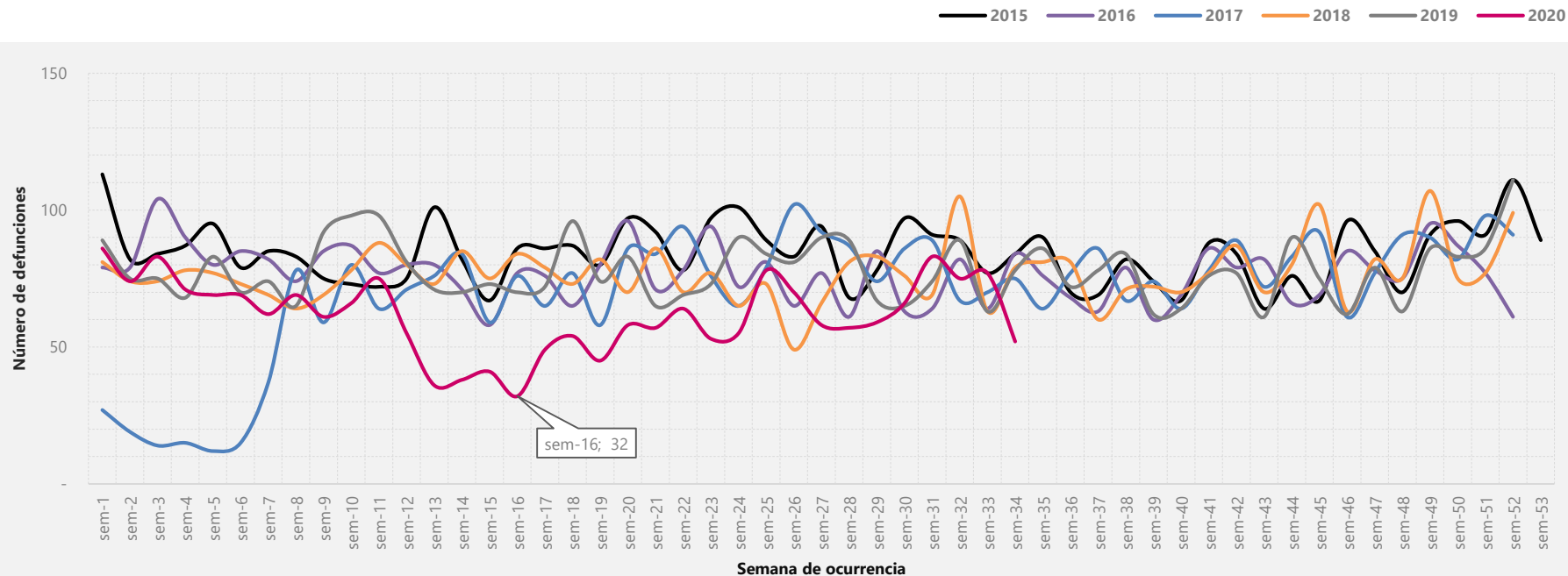
Valle del Cauca - defunciones por muertes naturales por semana 2015 – 2020pr

Semana 1 a la 34 de 2020pr



Valle del Cauca - defunciones por causas externas por semana 2015 – 2020pr

Semana 1 a la 34 de 2020pr

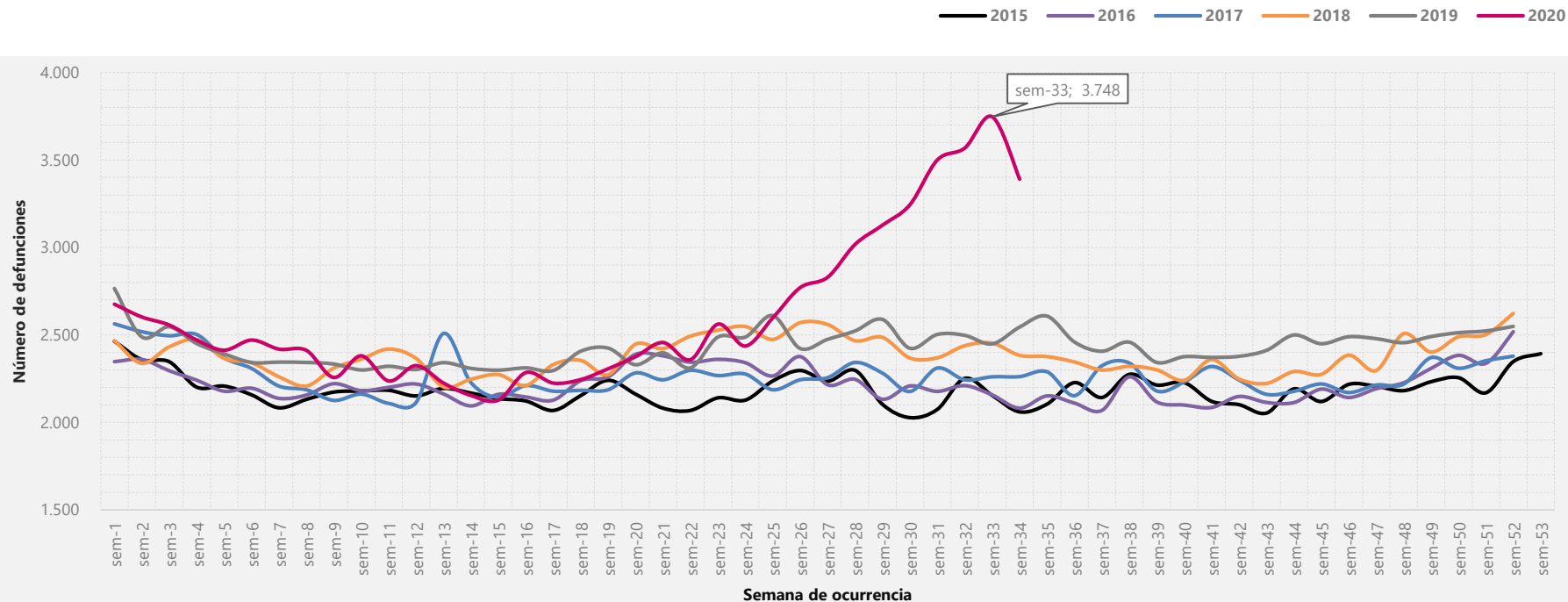


Fuente: DANE- Estadísticas Vitales
Pr: Cifras preliminares.

Nota: El descenso registrado en el departamento de Valle del Cauca entre las semanas 1 y 6 del año 2017 se debe al no registro por parte del certificador, del departamento de residencia del fallecido.

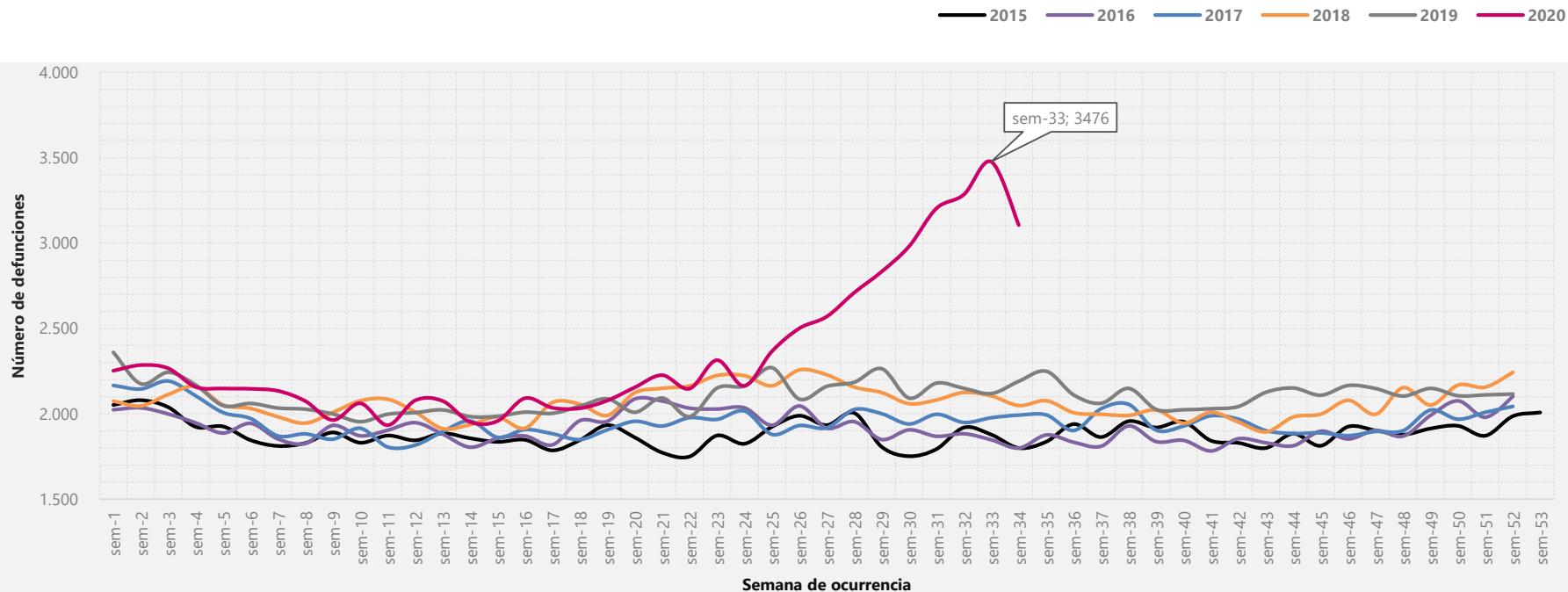
Resto de departamentos - defunciones totales por semana 2015 – 2020pr

Semana 1 a la 34 de 2020pr



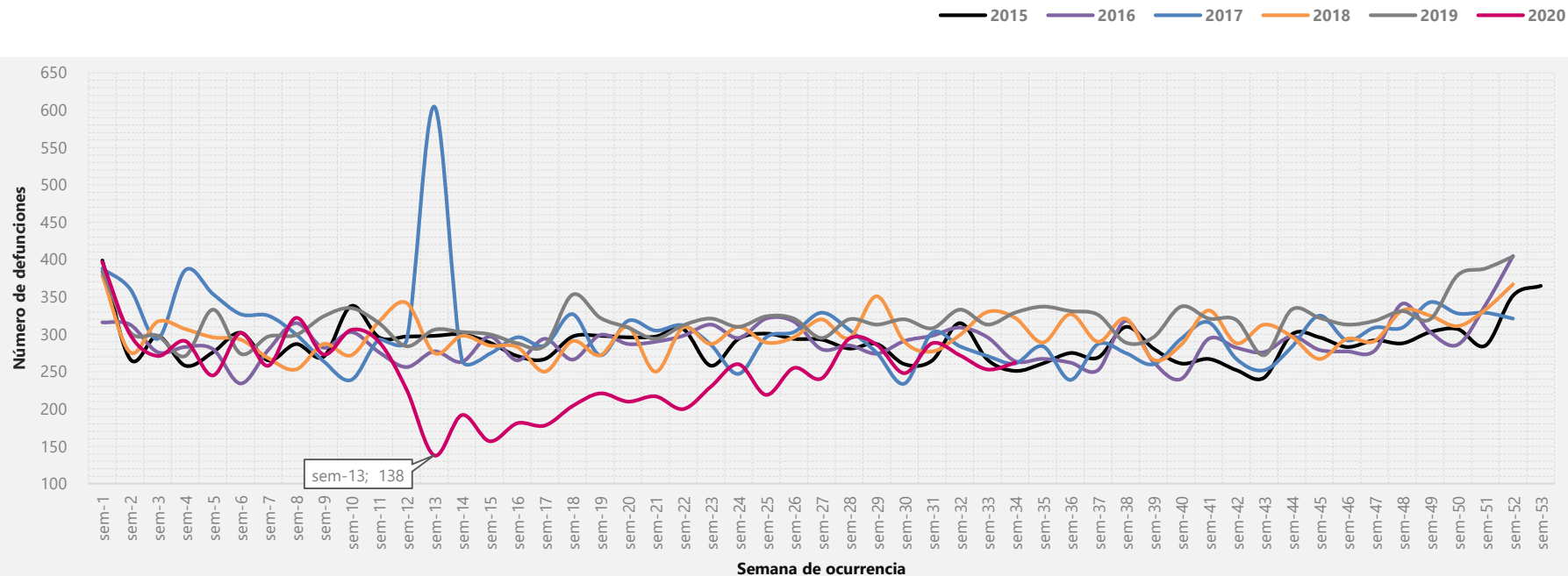
Resto de departamentos - defunciones por muertes naturales por semana 2015 – 2020pr

Semana 1 a la 34 de 2020pr



Resto de departamentos - defunciones por causas externas por semana 2015 – 2020pr

Semana 1 a la 34 de 2020pr



Defunciones por probable manera de muerte por año de ocurrencia, según mes de ocurrencia Años 2018 – 2020pr

Defunciones por probable manera de muerte por año de ocurrencia, según mes de ocurrencia Años 2018 – 2020pr												
	2018				2019pr				2020pr			
	Total	Natural	Violenta	En estudio	Total	Natural	Violenta	En estudio	Total	Natural	Violenta	En estudio
Total	138.221	120.578	16.827	816	140.391	122.173	17.460	758	152.492	138.024	13.522	946
Enero	20.350	17.642	2.612	96	21.301	18.616	2.585	100	21.307	18.789	2.341	177
Febrero	17.439	15.169	2.167	103	17.921	15.630	2.207	84	19.162	16.841	2.173	148
Marzo	19.737	17.138	2.489	110	19.861	17.147	2.617	97	19.400	17.367	1.922	111
Abril	18.713	16.243	2.362	108	19.169	16.639	2.427	103	18.184	16.665	1.414	105
Mayo	20.439	17.970	2.335	134	20.240	17.593	2.545	102	19.883	18.022	1.757	104
Junio	20.693	18.179	2.381	133	20.633	17.930	2.578	125	23.512	21.486	1.892	134
Julio	20.850	18.237	2.481	132	21.266	18.618	2.501	147	31.044	28.854	2.023	167

Comparativo INS vs. RUAUF-ND



El futuro
es de todos

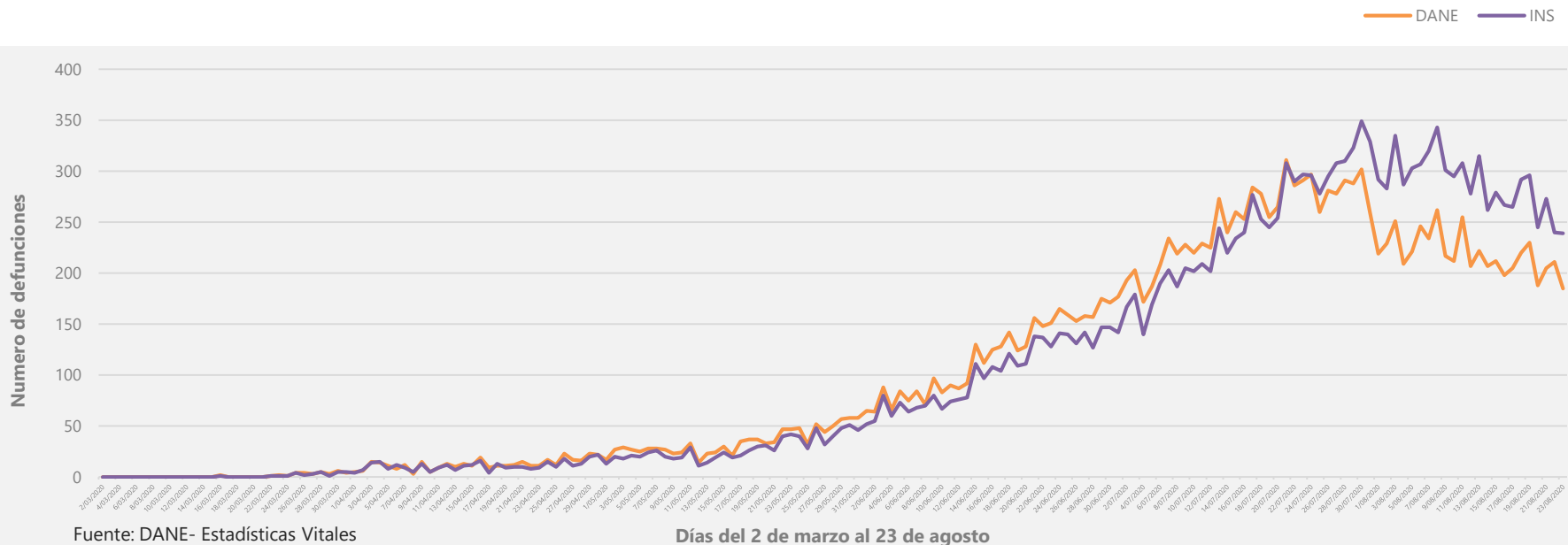
Gobierno
de Colombia

Elementos comparativos INS vs. RUAf-ND

- 1 Base INS (pública) descargada el 3-09-2020: 18.430 fallecidos a 23 de agosto.
- 2 Base INS (pública) descargada el 3-09-2020: 17.915 fallecidos a 23 de agosto y reportados hasta ese mismo día.
- 3 El INS reportó el día 23 de agosto 17.316 casos.
- 4 Cifras DANE COVID-19 confirmados en publicación del 4 de septiembre: 17.803.
- 5 Cifras DANE COVID-19 sospechoso en publicación del 4 de septiembre: 7.257
- 6 Cifras DANE COVID-19 confirmado y sospechoso en publicación del 4 de septiembre: 25.060

Escenarios de comparación

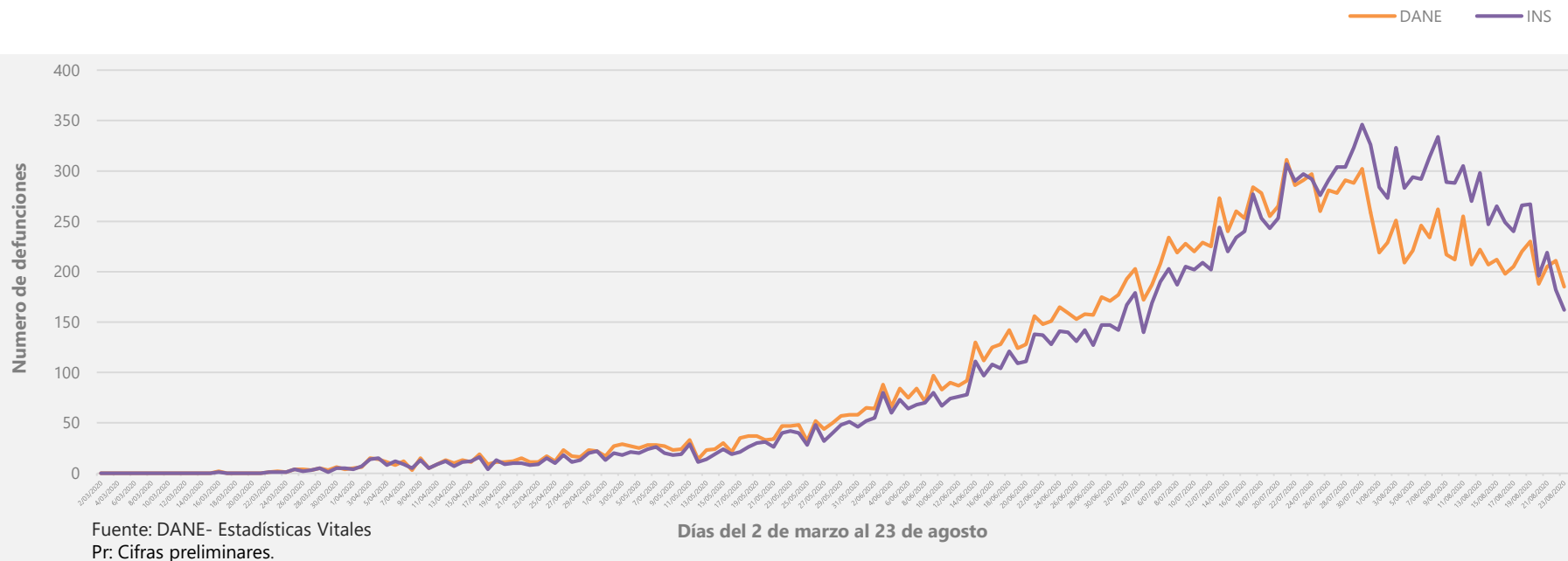
Escenario A



- Si comparamos base INS (1) que incluye las defunciones ocurridas hasta el 23 de agosto, la diferencia con la del DANE (4) es que el INS tiene 627 más defunciones por COVID-19 confirmado que el DANE. Esta diferencia se concentra en los últimos 30 días, tiempo que coincide con la ausencia de base del INS para hacer el match entre bases.

Escenarios de comparación

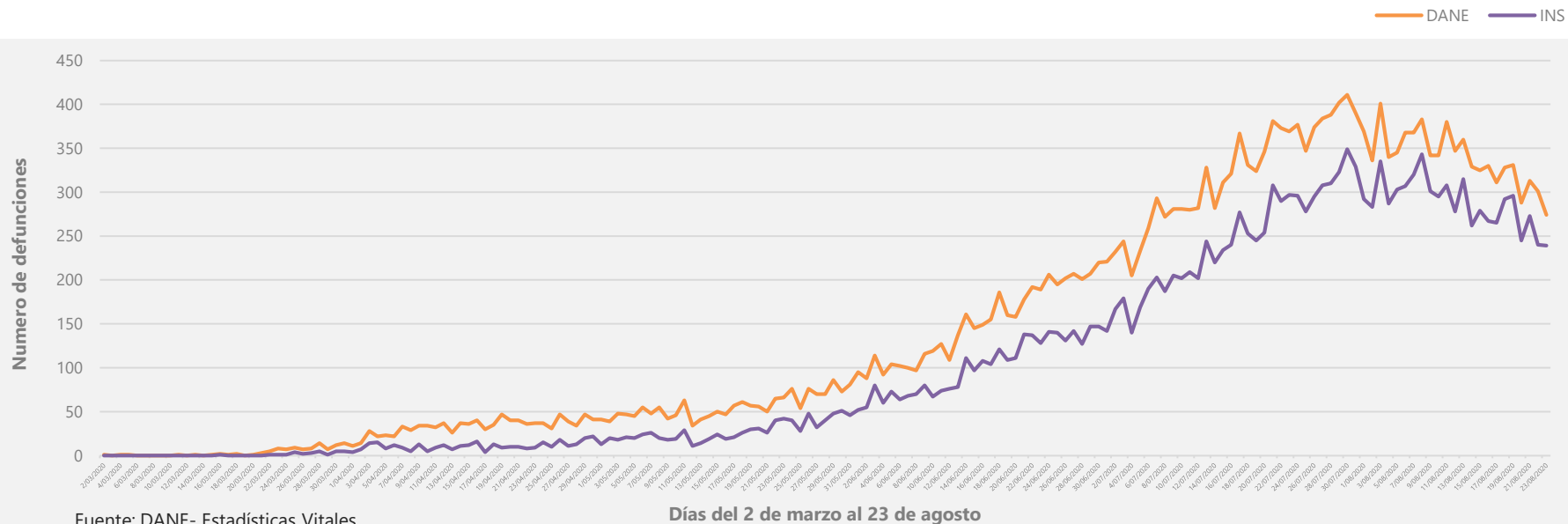
Escenario B



- Si comparamos base INS (2) que incluye las defunciones ocurridas y reportadas hasta el 23 de agosto, la diferencia con la del DANE (4) es que el INS tiene 112 defunciones más por COVID-19 confirmado que el DANE. Esta diferencia se concentra en los últimos 30 días, tiempo que coincide con la ausencia de base del INS para hacer el match entre bases.

Escenarios de comparación

Escenario C



Fuente: DANE- Estadísticas Vitales
Pr: Cifras preliminares.

- Si comparamos el total de fallecidos que tiene el DANE por COVID-19 confirmado y sospechoso con el total de fallecidos que tiene el INS con fecha de ocurrencia al 23 de agosto, la diferencia es que el DANE tiene 6.630 defunciones más que el INS.

Escenarios de comparación

Escenario D

- Si comparamos el reporte que hizo el INS a los medios de comunicación sobre número de defunciones el 23 de agosto, con las cifras DANE (4), la diferencia es que el DANE tiene **487 registros** de defunciones por COVID-19 confirmado más que el INS.

Sobre este escenario no es posible hacer gráfico porque se debe contar con la base que el INS utilizó para hacer el reporte ese mismo día.

Información sociodemográfica del COVID-19 en Colombia, un cruce con el CNPV 2018

Semana 10 a 33
2 de marzo al 16 de agosto de 2020pr



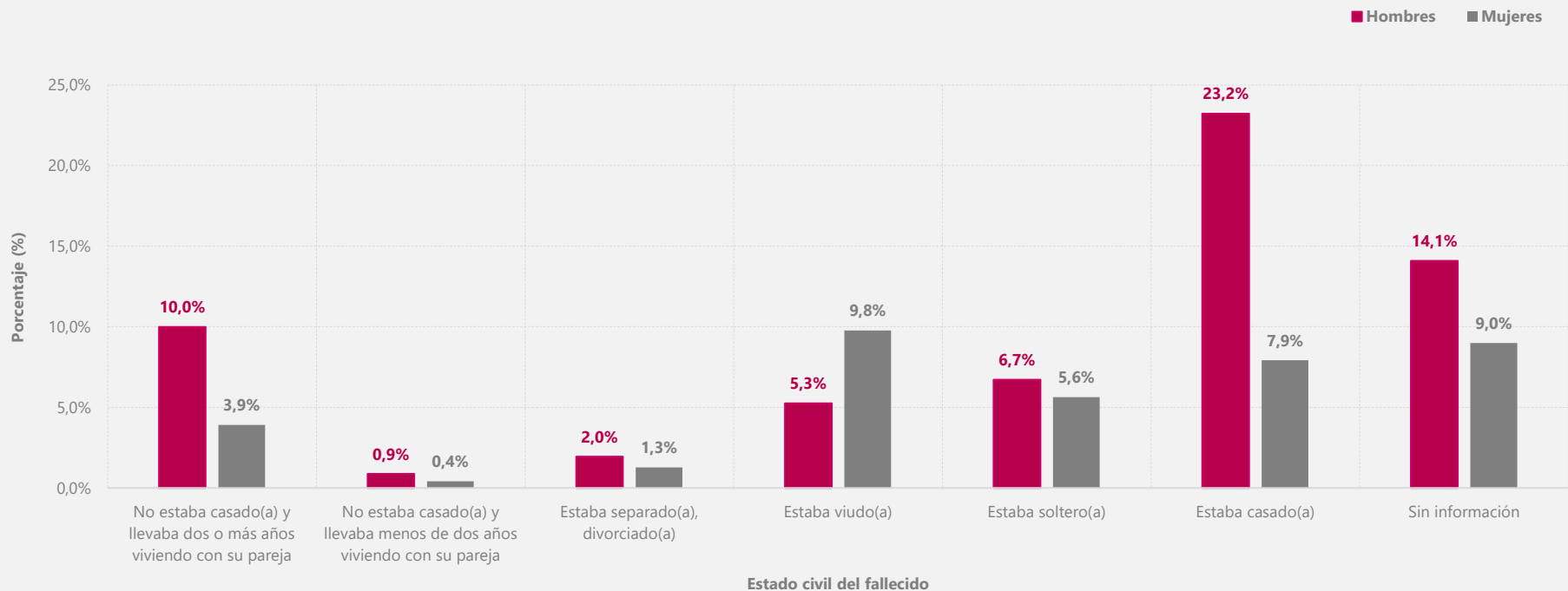
El futuro
es de todos

Gobierno
de Colombia

Distribución de las defunciones por COVID-19 total, según sexo y estado civil del fallecido

Total nacional

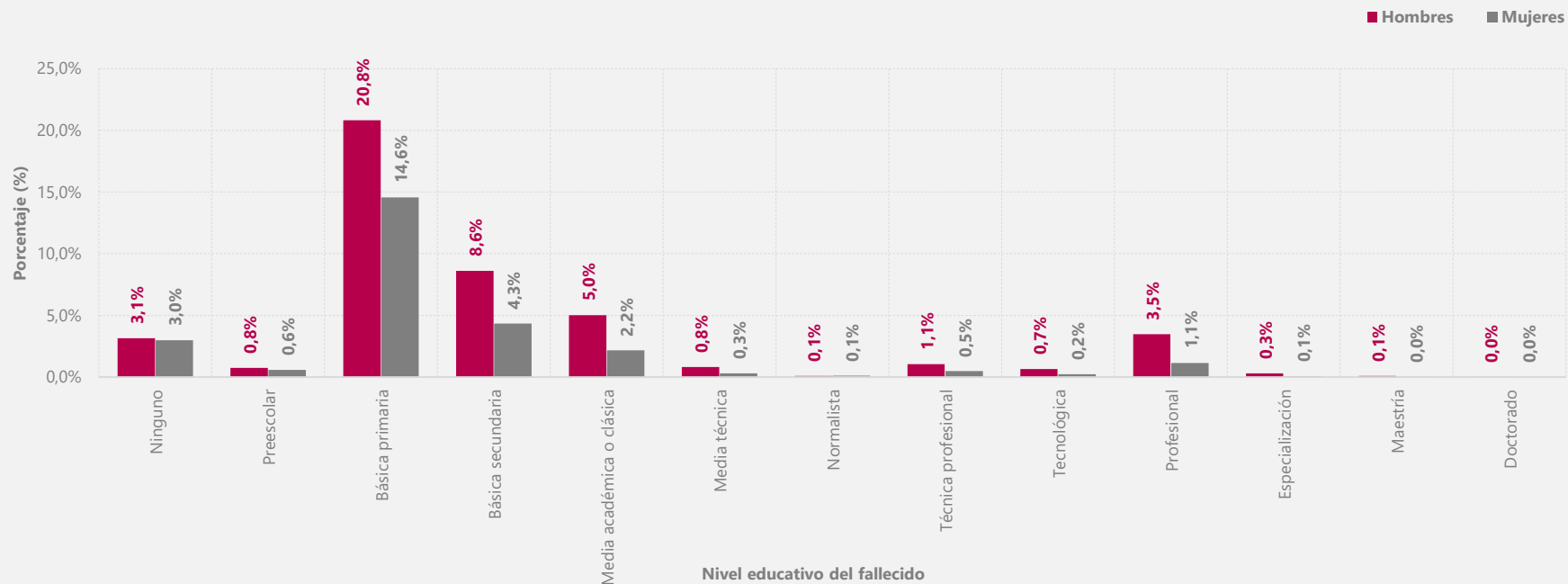
2 de marzo al 16 de agosto (2020pr)



Distribución de las defunciones por COVID-19 total, según sexo y nivel educativo del fallecido

Total nacional

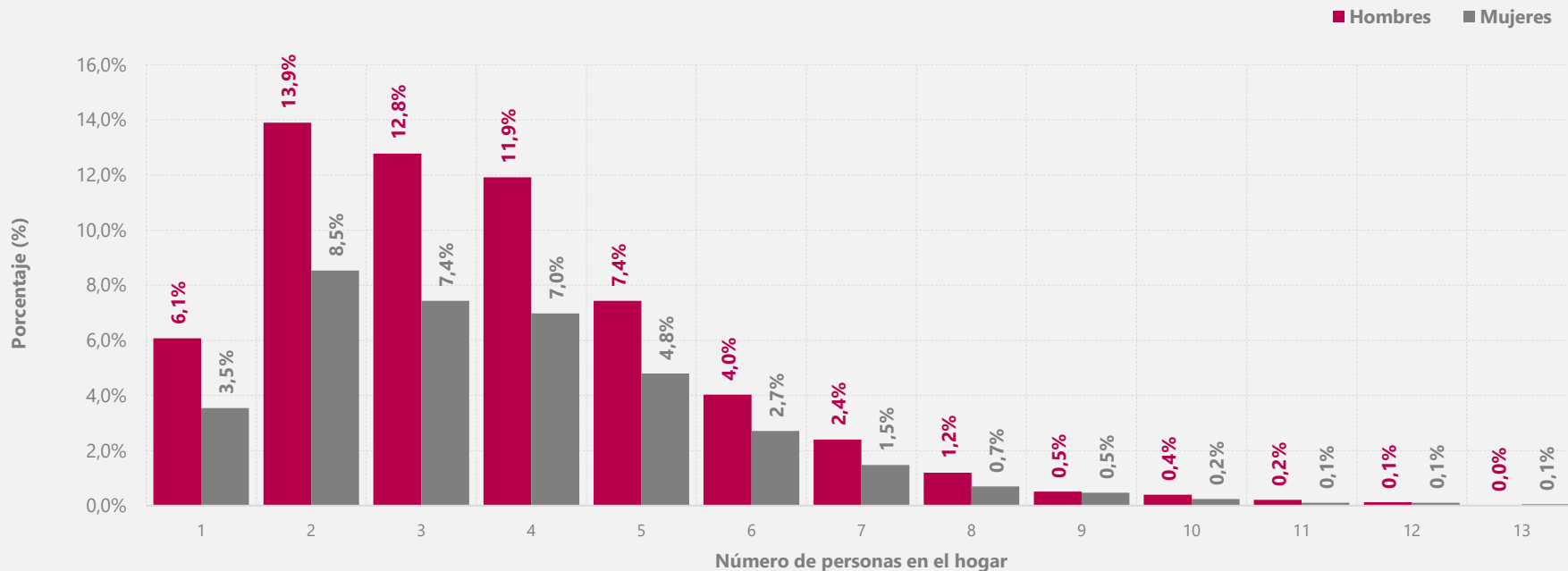
2 de marzo al 16 de agosto (2020pr)



Distribución de las defunciones por COVID-19 total, según sexo y número de personas en el hogar

Total nacional

2 de marzo al 16 de agosto (2020pr)



Fuente: DANE- Estadísticas Vitales

Pr: Cifras preliminares.

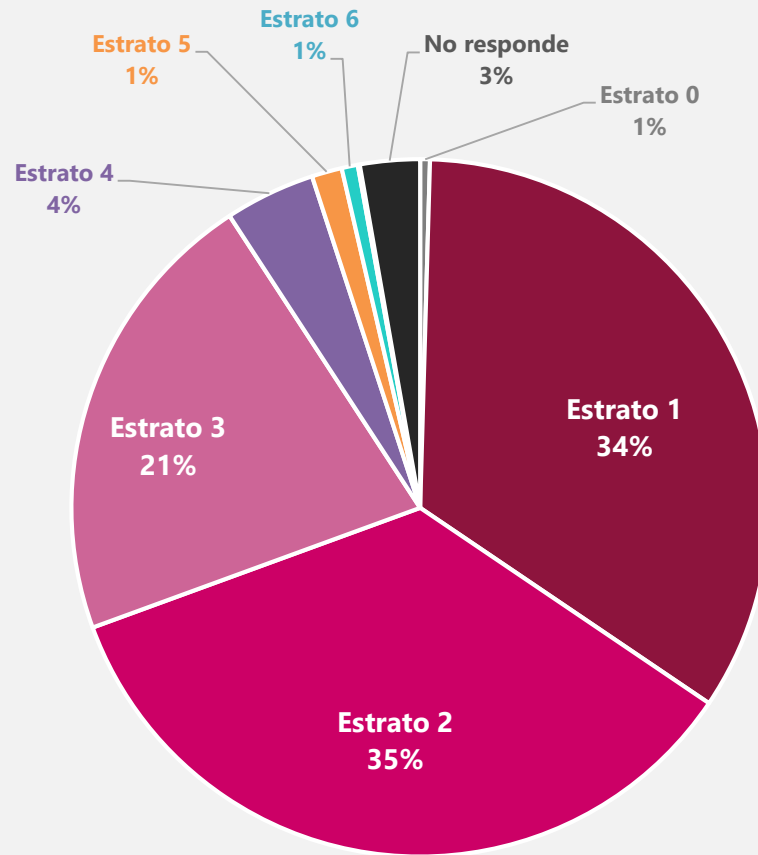
Distribución de las defunciones por COVID-19 total, según estrato socioeconómico

Total nacional

2 de marzo al 16 de agosto (2020pr)

Los estratos socio económicos 1, 2 y 3 concentran el 90,3% de las defunciones relacionadas con COVID-19 en el país.

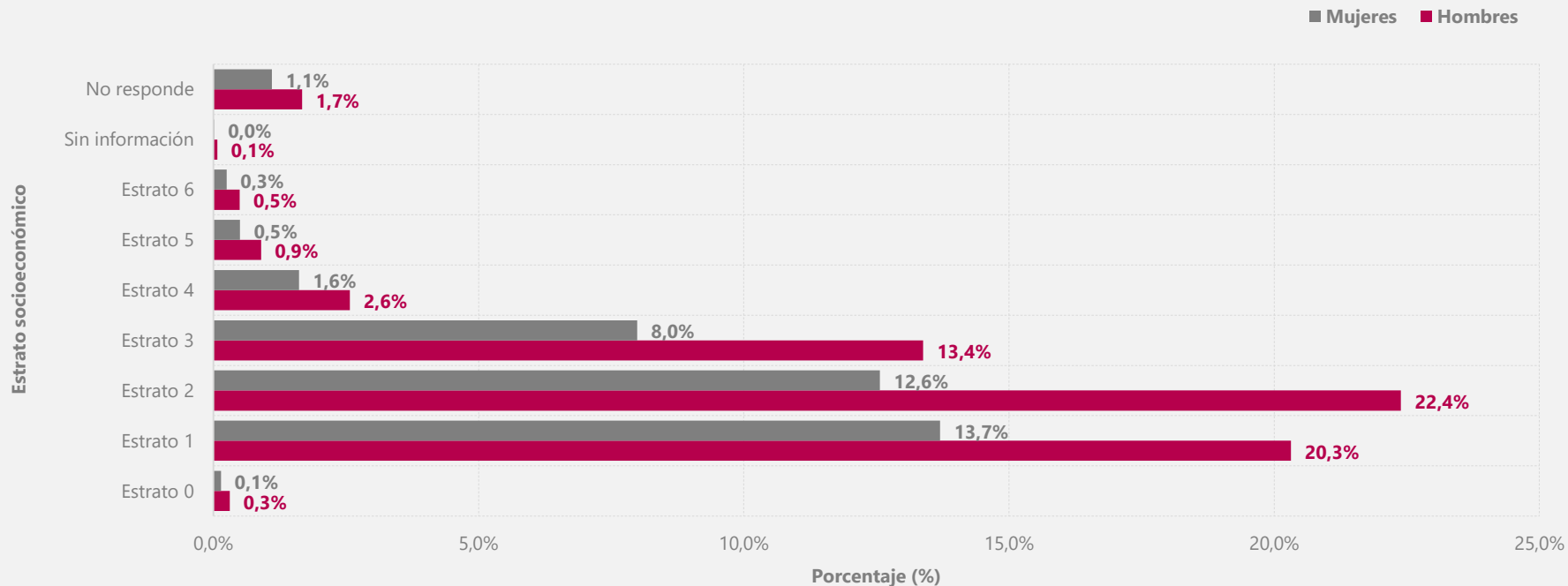
Sin embargo, los estratos 1 y 2 concentran el 69,0% del total nacional.



Distribución de las defunciones por COVID-19 total, según sexo y estrato socioeconómico

Total nacional

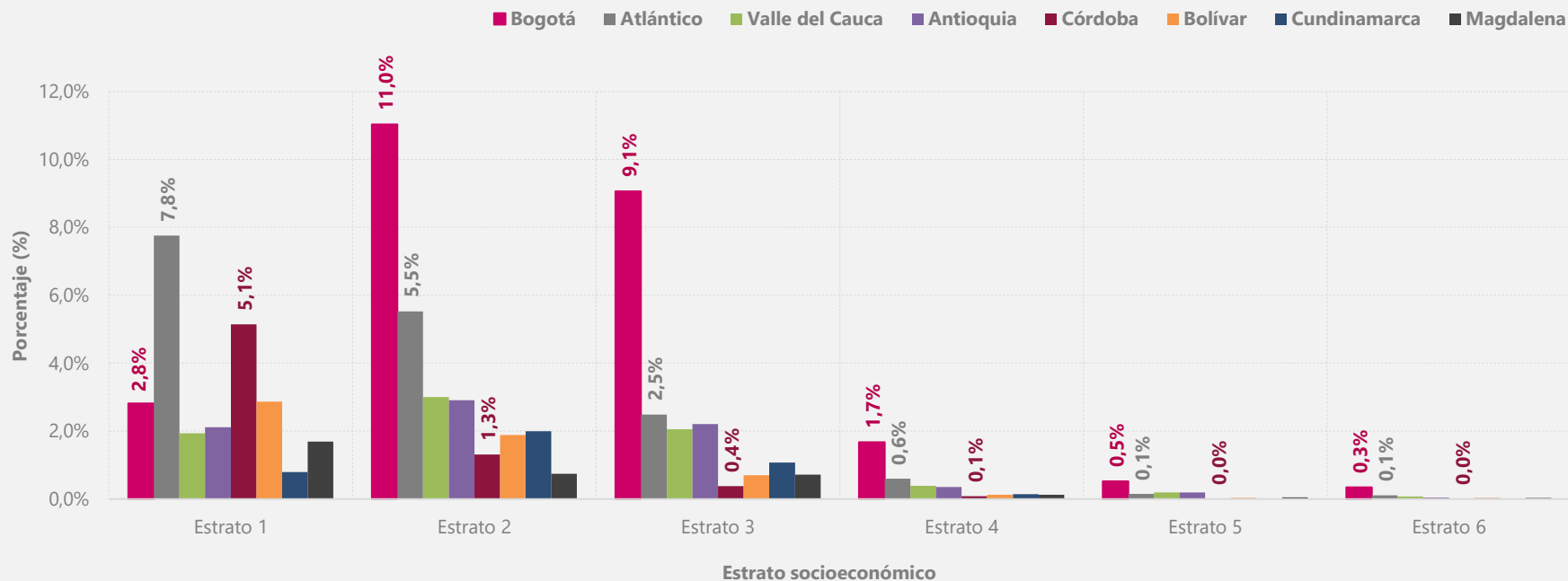
2 de marzo al 16 de agosto (2020pr)



Distribución de las defunciones por COVID-19 total, según los 8 departamentos con más defunciones registradas y estrato socio económico.

Total nacional

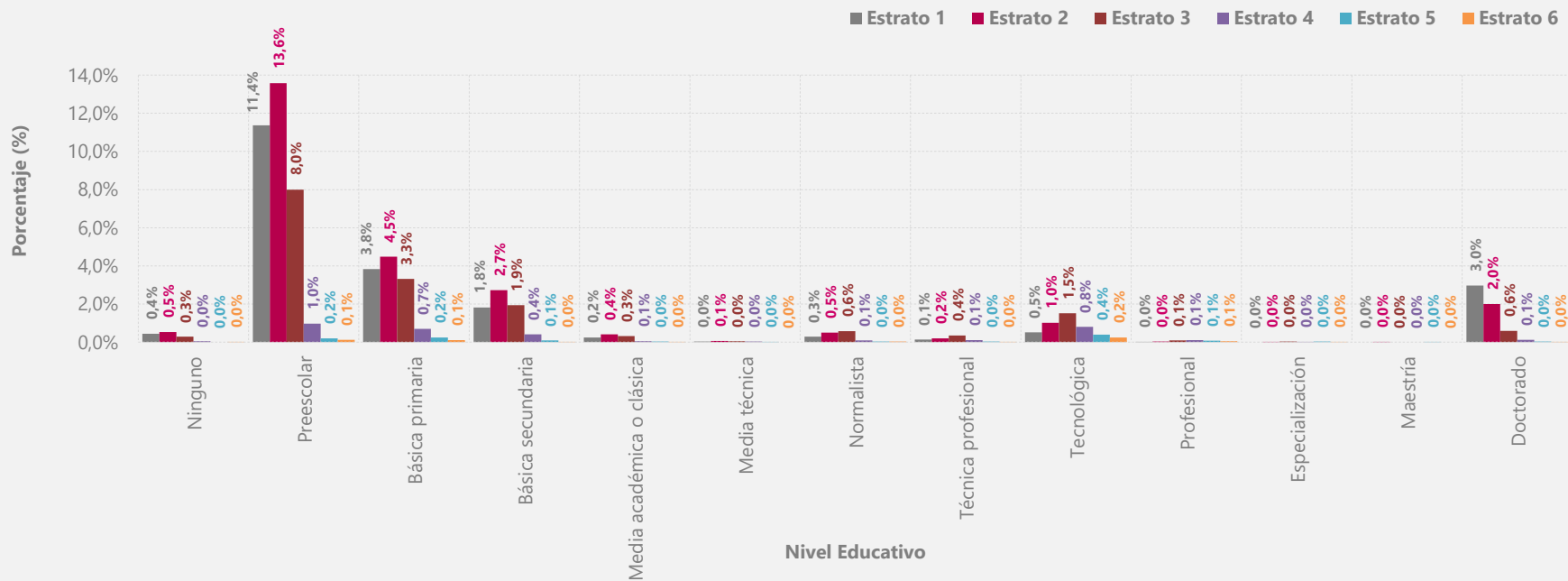
2 de marzo al 16 de agosto (2020pr)



Distribución de las defunciones por COVID-19 total, según nivel de escolaridad y estrato socio económico

Total nacional

2 de marzo al 16 de agosto (2020pr)



Defunciones por COVID-19

Cifras oficiales

Semana 10 a 34

2 de marzo al 23 de agosto de 2020pr

4 de septiembre de 2020



El futuro
es de todos

Gobierno
de Colombia



@DANEColombia



@DANE_Colombia



/DANEColombia



/DANEColombia

www.dane.gov.co