



DANE

# IPC

Índice de  
Precios al  
Consumidor

## Principales Resultados

---

Noviembre 2025





# Variación Total IPC

Noviembre 2025

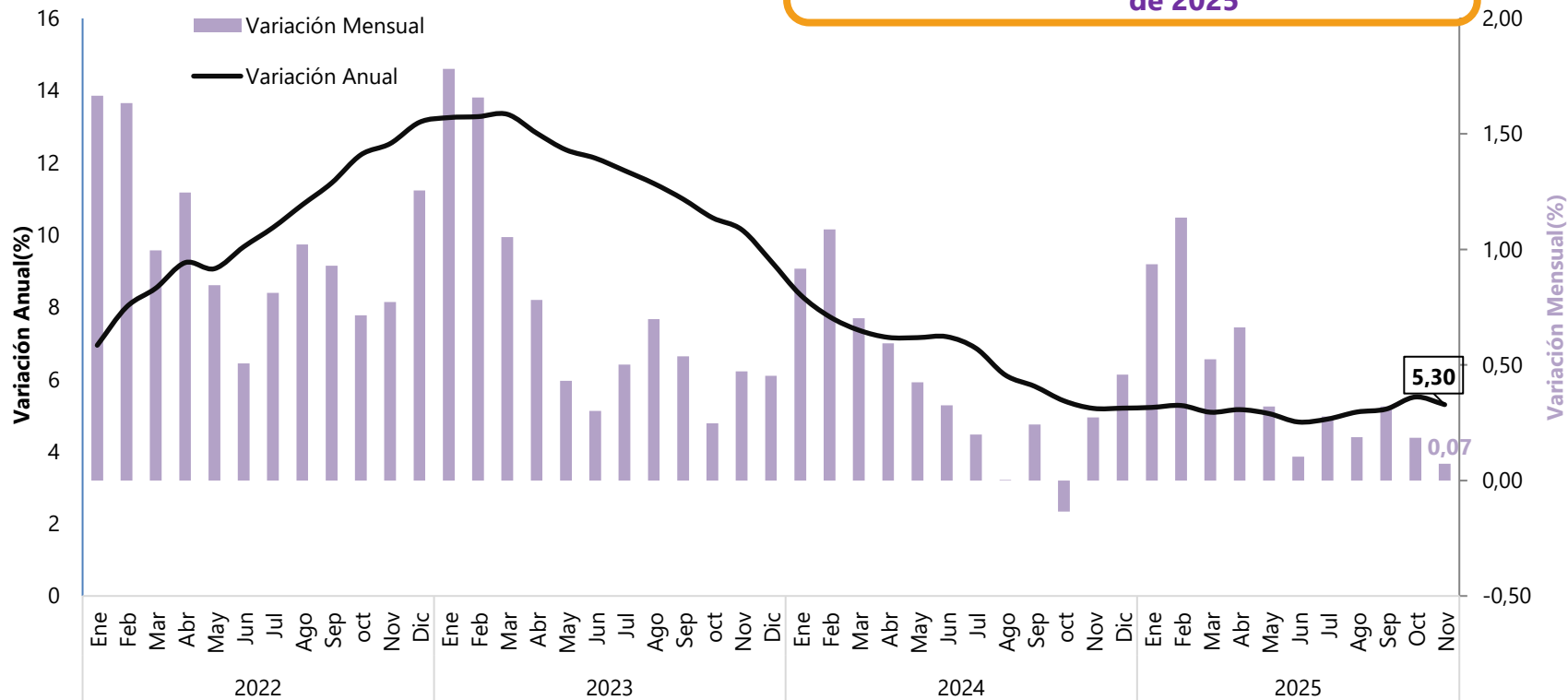
IPC	Noviembre					
	Variación Mensual		Variación Año corrido		Variación Anual	
	2024	2025	2024	2025	2024	2025
IPC total	0,27	<b>0,07</b>	4,72	<b>4,82</b>	5,20	<b>5,30</b>



# Variación mensual y anual del IPC total

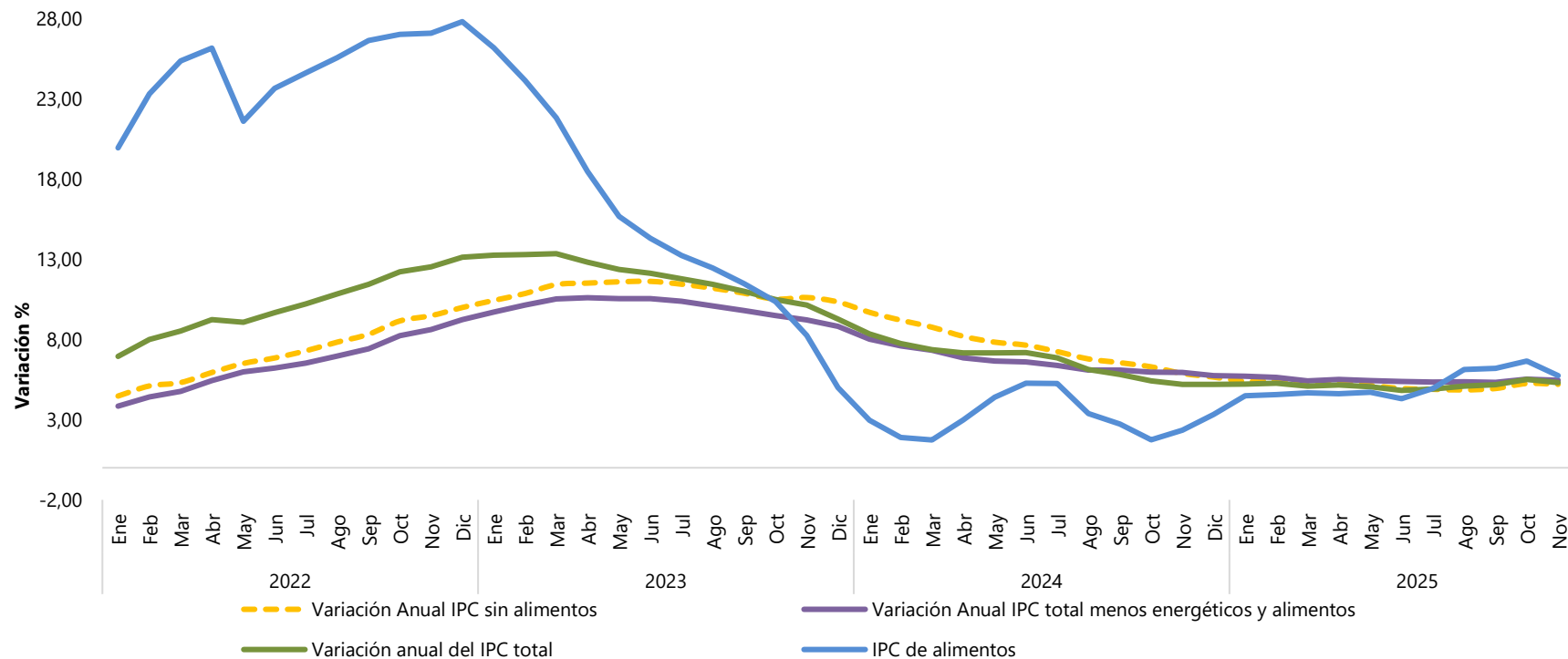
Enero 2022 – Noviembre de 2025

El último resultado anual inferior al observado en Noviembre de 2025, se presentó en **septiembre de 2025** **(5,18%)**



# Variación anual del IPC total, del IPC de alimentos, del IPC sin alimentos y del IPC sin alimentos ni energéticos

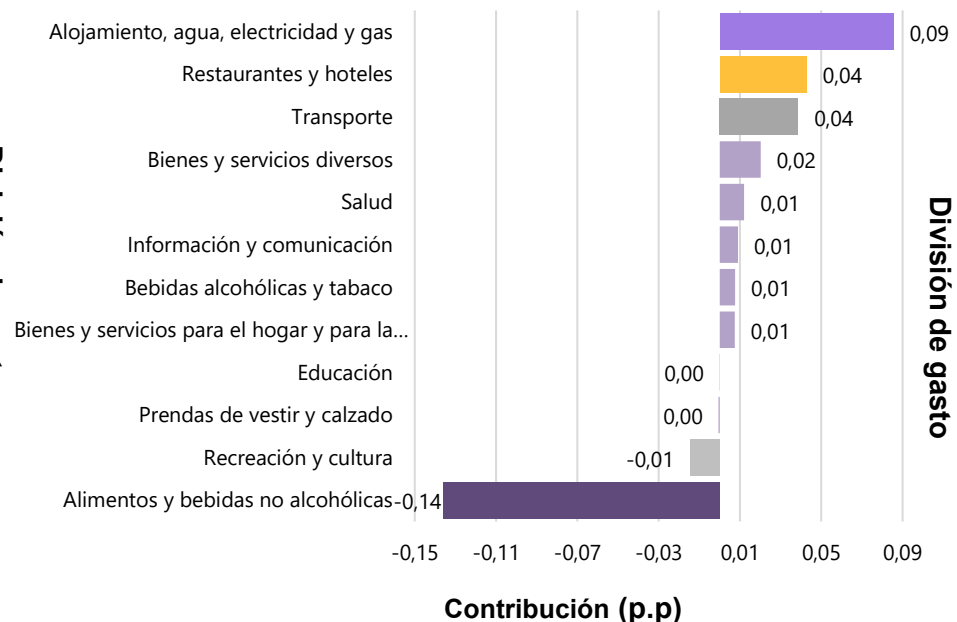
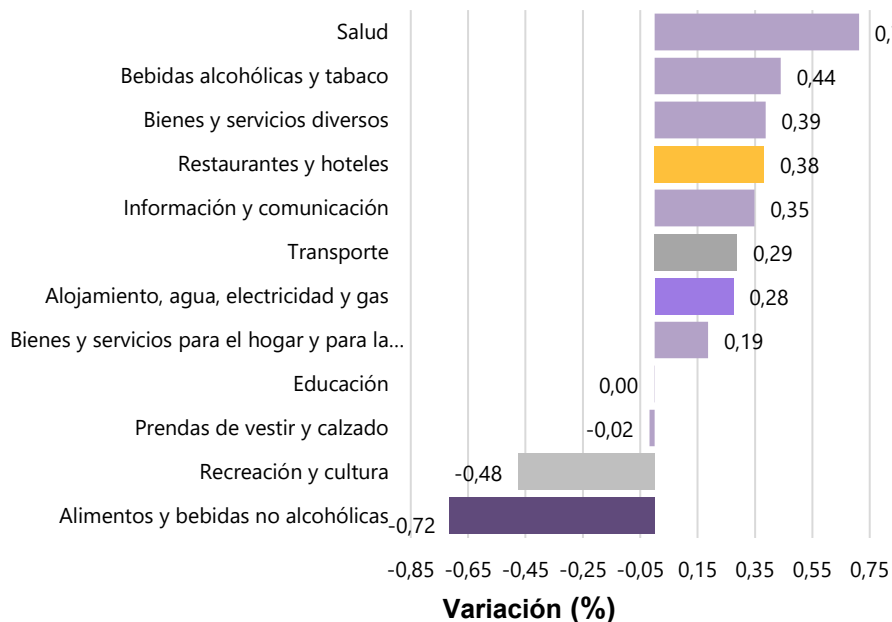
Enero 2022 – Noviembre 2025





# Variación y contribución mensual del IPC por divisiones de gasto

Noviembre 2025



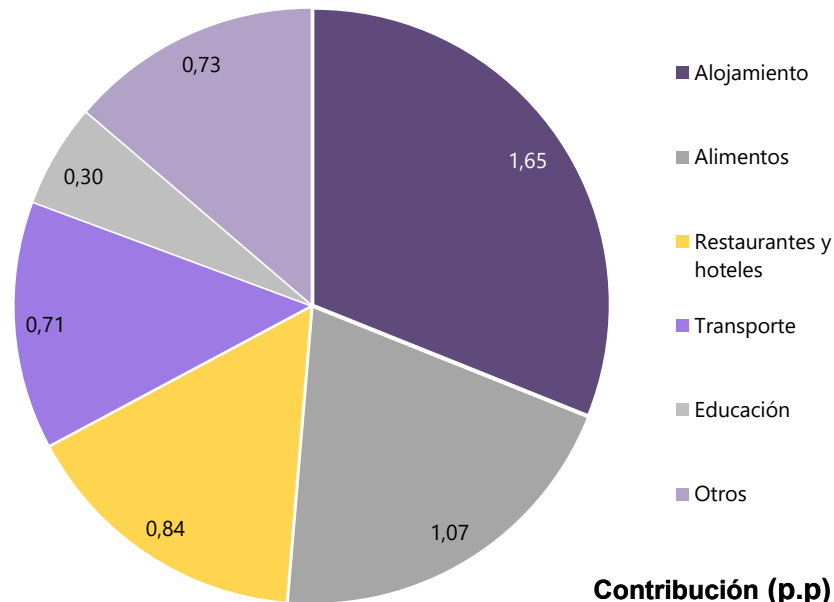
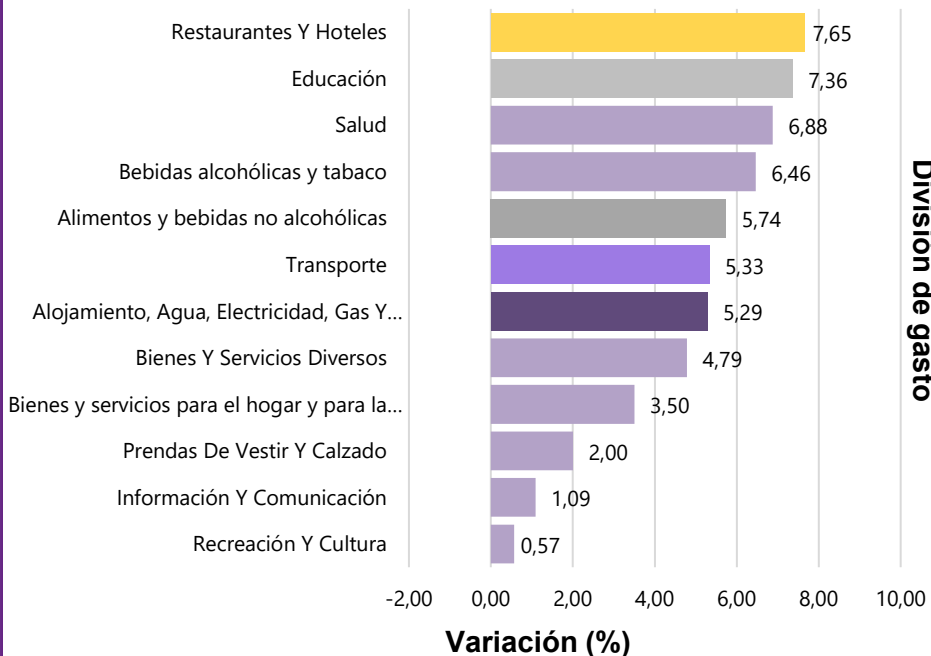
**Nota:** La diferencia en la suma de las variables, obedece al sistema de aproximación y redondeo.

**Fuente:** DANE - IPC



# Variación y contribución anual del IPC por divisiones de gasto

Noviembre 2025



**Nota:** La diferencia en la suma de las variables, obedece al sistema de aproximación y redondeo.

**Fuente:** DANE - IPC



# IPC. Variación mensual del IPC por divisiones de gasto

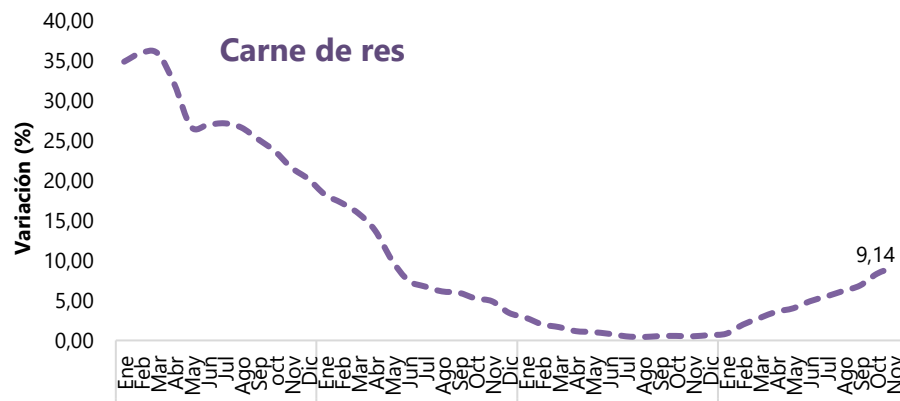
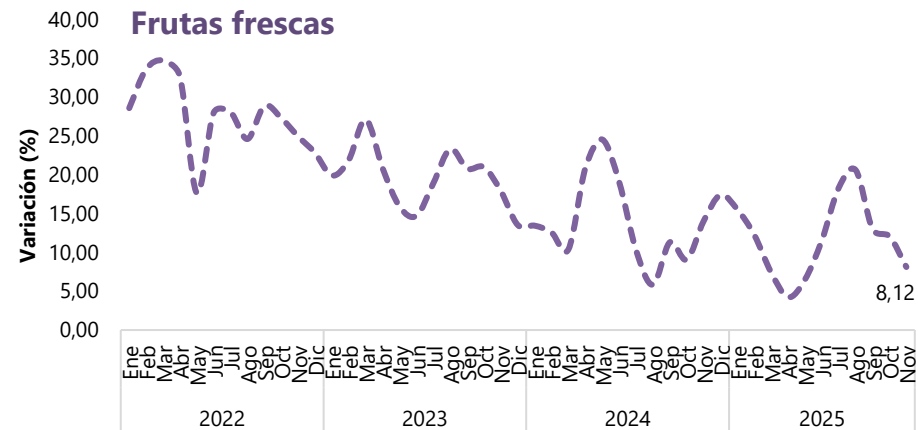
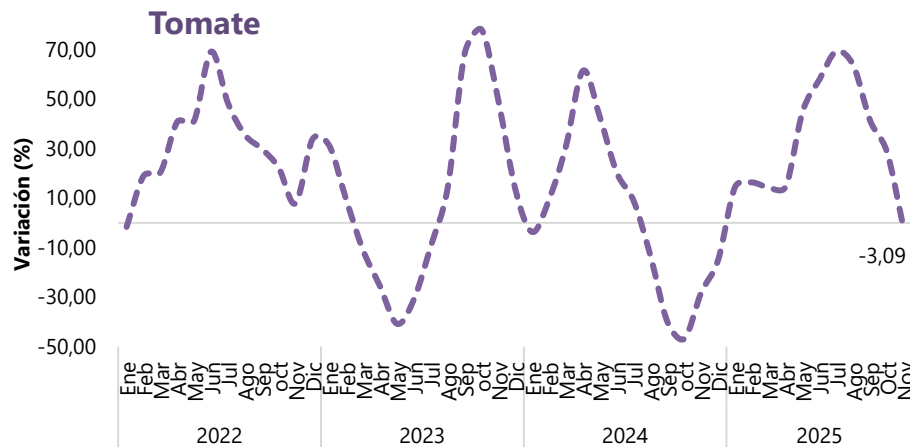
Octubre 2025 – Noviembre 2025

IPC. Variaciones y contribuciones mensuales según divisiones de gasto para total ingresos				
Descripción	Octubre - 2025		Noviembre - 2025	
	Variación (%)	Contribución (p.p)	Variación (%)	Contribución (p.p)
Alojamiento, agua, electricidad, gas y otros combustibles	0,41	0,13	0,28	0,09
Restaurantes y hoteles	0,27	0,03	0,38	0,04
Transporte	0,14	0,02	0,29	0,04
Bienes y servicios diversos	0,38	0,02	0,39	0,02
Salud	0,65	0,01	0,71	0,01
Información y comunicación	-0,02	0,00	0,35	0,01
Bebidas alcohólicas y tabaco	0,37	0,01	0,44	0,01
Bienes y servicios para el hogar y para la conservación ordinaria del hogar	0,12	0,00	0,19	0,01
Educación	0,06	0,00	0,00	0,00
Prendas de vestir y calzado	0,22	0,01	-0,02	0,00
Recreación y cultura	0,81	0,03	-0,48	-0,01
Alimentos y bebidas no alcohólicas	-0,35	-0,07	-0,72	-0,14
<b>Total</b>		<b>0,18</b>		<b>0,07</b>



# Variación anual de subclases con mayor relevancia en la variación mensual.

Enero 2022 – Noviembre 2025



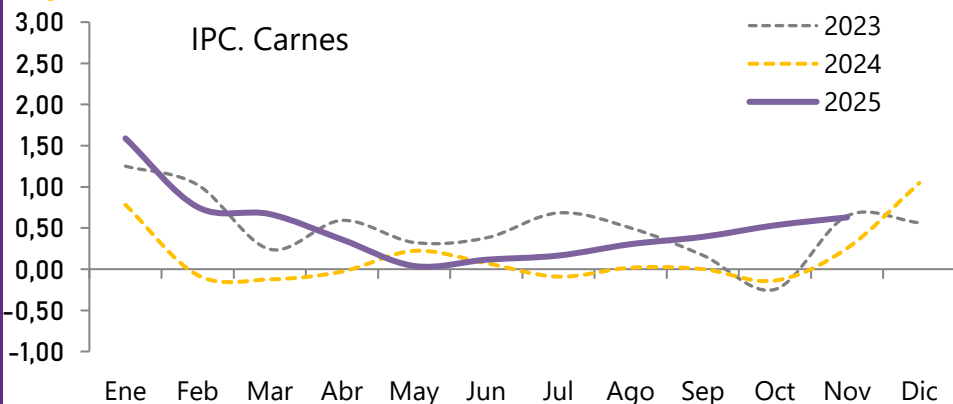


# Variación mensual del IPC según clases de relevancia (Alimentos para consumo dentro del hogar)

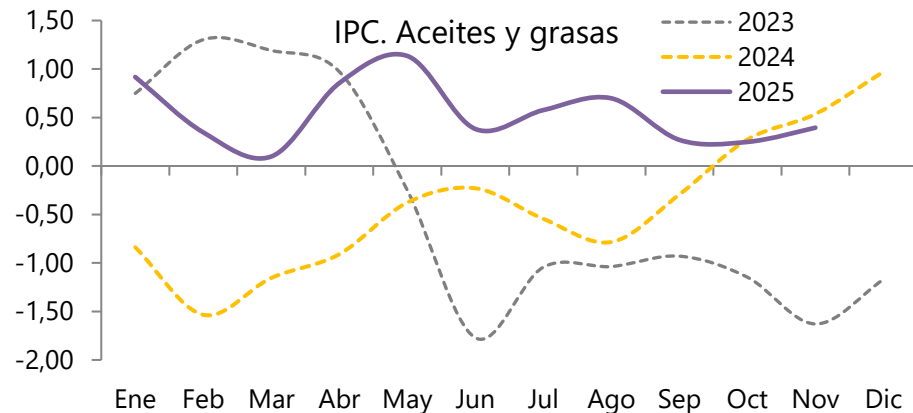


Enero 2023 – Noviembre 2025

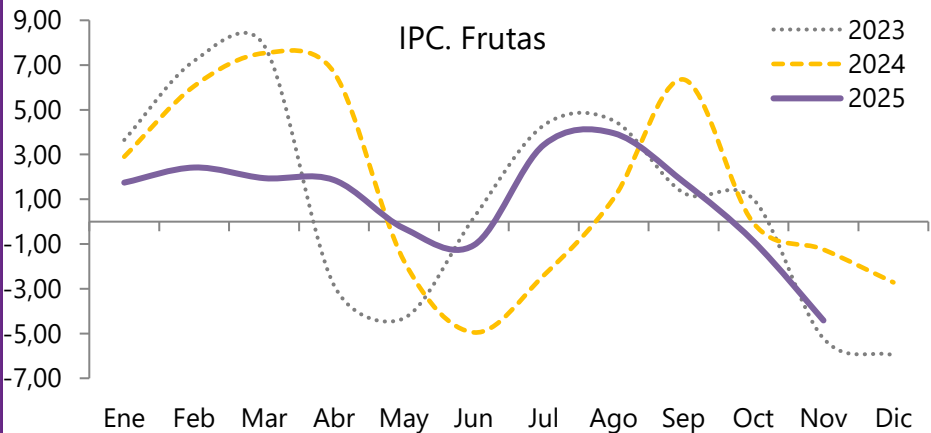
IPC. Carnes



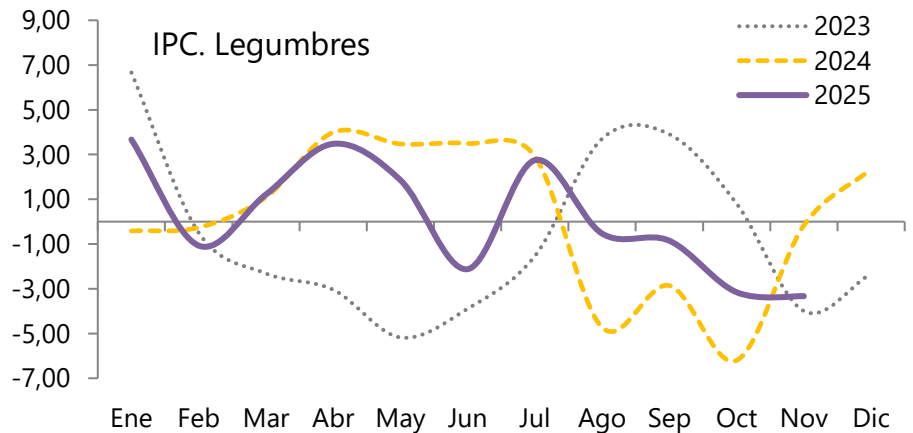
IPC. Aceites y grasas



IPC. Frutas

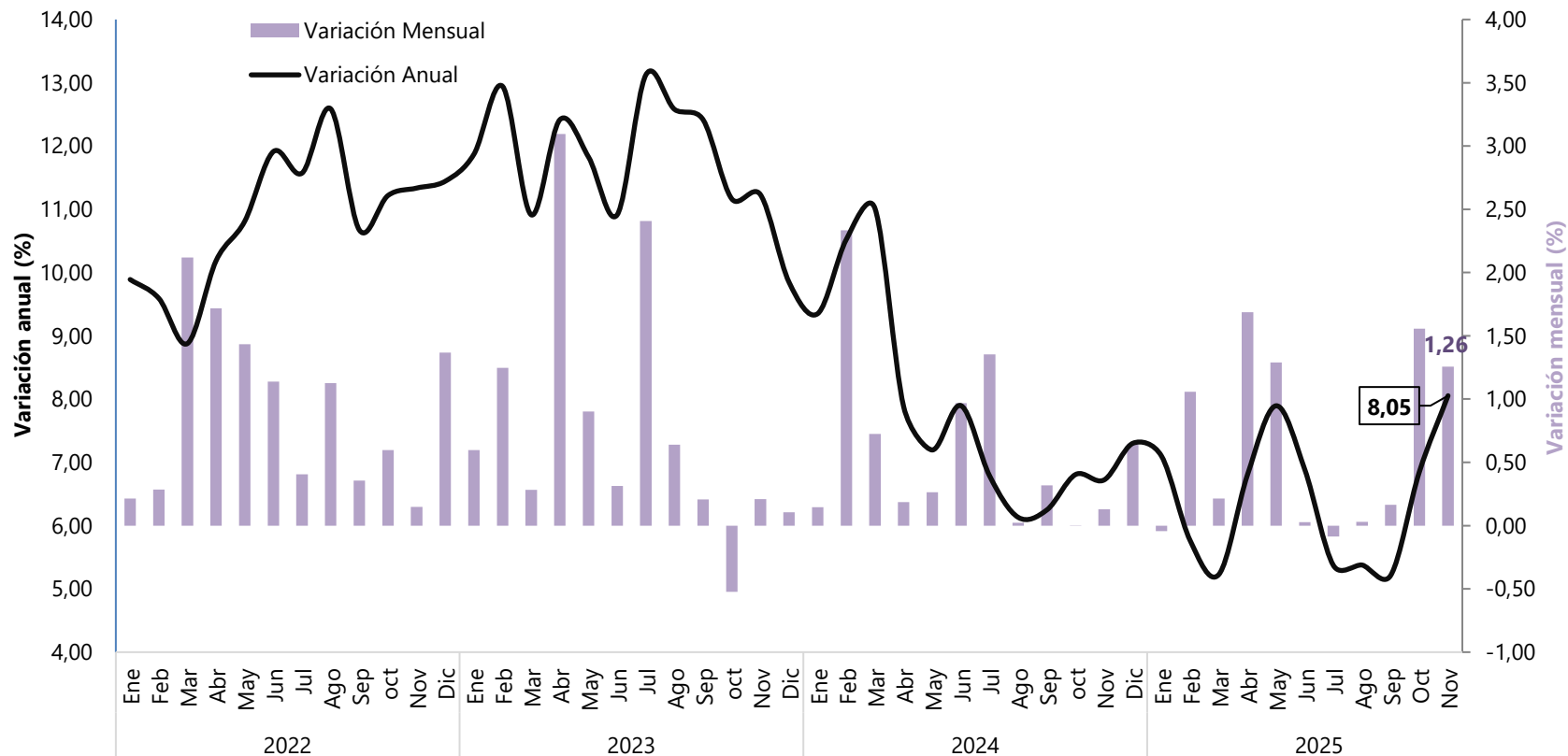


IPC. Legumbres



# Variación mensual y anual de la subclase Suministro de agua

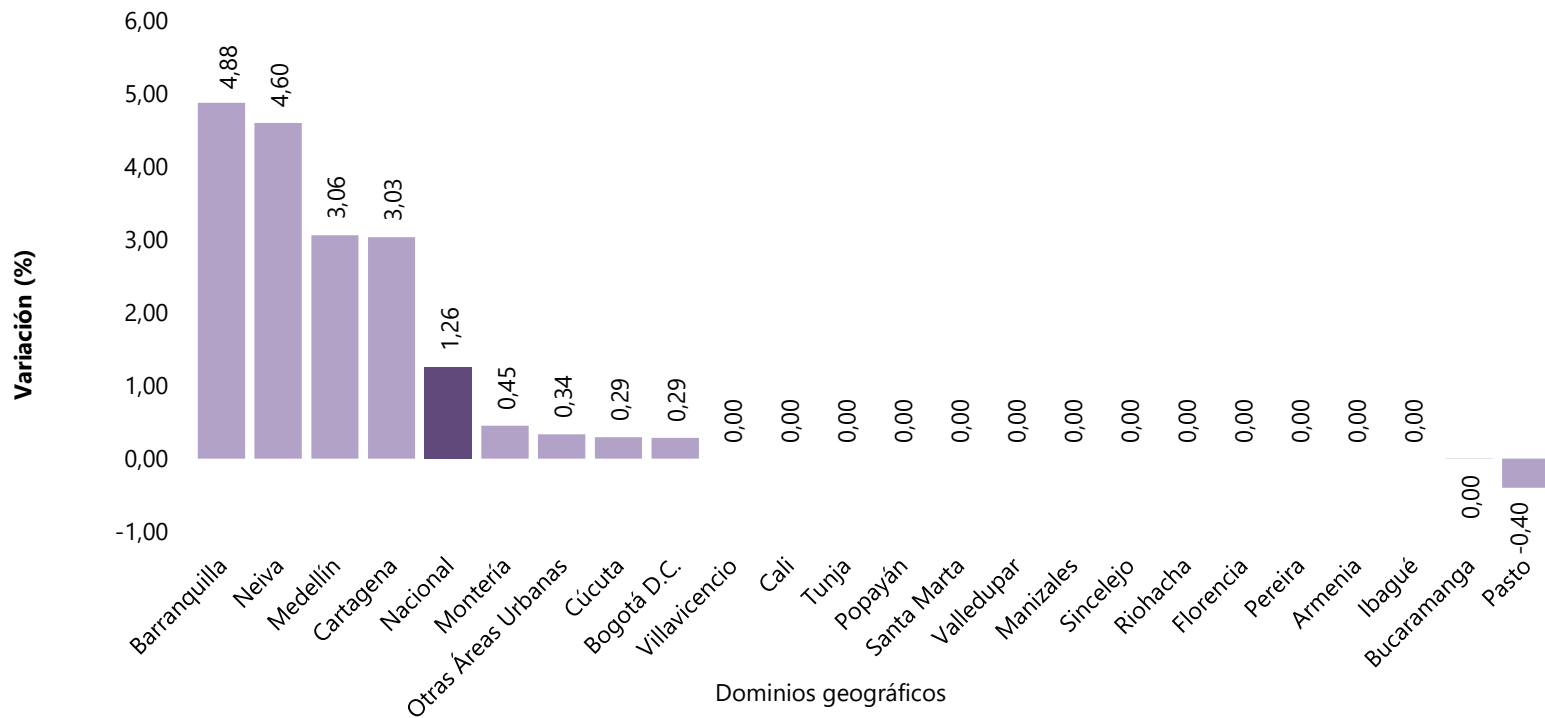
Enero 2022 – Noviembre 2025





# Variación mensual por ciudad de la subclase de Suministro de agua

Noviembre 2025





# IPC

Índice de  
Precios al  
Consumidor

Resultados mensuales  
de la encuesta de  
expectativas de analistas  
económicos del Banco  
de la República

---

**Noviembre 2025**

## Resultados mensuales de la encuesta de Opinión financiera

### Noviembre de 2025



**Fuente:** Banco de la República. Resultados de la encuesta mensual de expectativas económicas  
La encuesta reúne información de bancos, sociedades comisionistas de bolsa, corporaciones, fondos de pensiones y cesantías y organismos internacionales

# IPC

Índice de  
Precios al  
Consumidor



## Variación mensual y anual del IPC por dominios geográficos

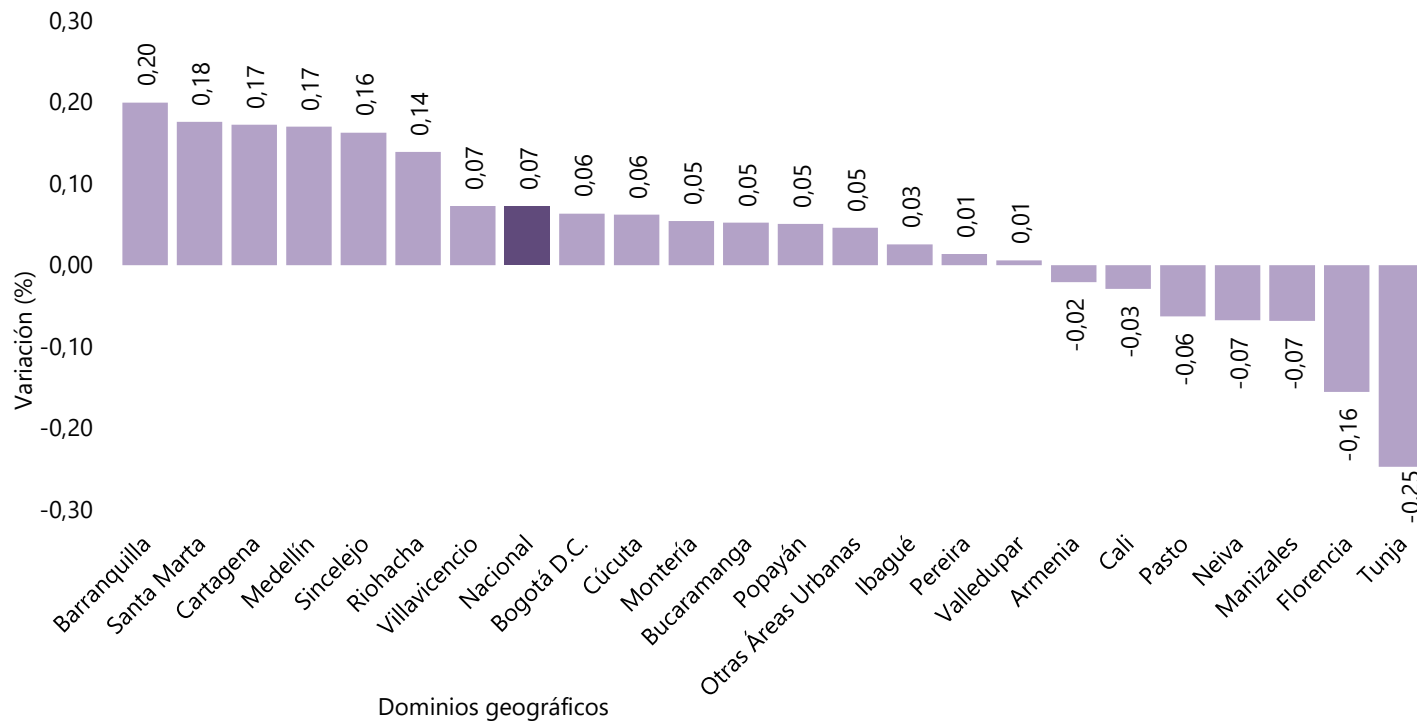
---

**Noviembre 2025**



# Variación mensual del IPC por dominios geográficos

Noviembre 2025



# IPC de la ciudad con la mayor variación mensual

**Noviembre 2025**



Variaciones POSITIVAS con mayor contribución		
Barranquilla		0,20
Subclase	Variación (%)	Contribución (p.p.)
Suministro De Agua	4,88	0,16
Comidas en establecimientos de servicio a la mesa y autoservicio	0,83	0,06
Recogida De Basuras	4,23	0,03
Arriendo imputado	0,20	0,03
Combustibles para vehículos	0,37	0,02

Variaciones NEGATIVAS con menor contribución		
Barranquilla		0,20
Subclase	Variación (%)	Contribución (p.p.)
Arroz	-1,47	-0,03
Tomate	-7,23	-0,02
Cebolla	-6,03	-0,02
Hortalizas y legumbres frescas	-3,16	-0,02
Zanahoria	-14,16	-0,01



# IPC de la ciudad con la menor variación mensual

## Noviembre 2025



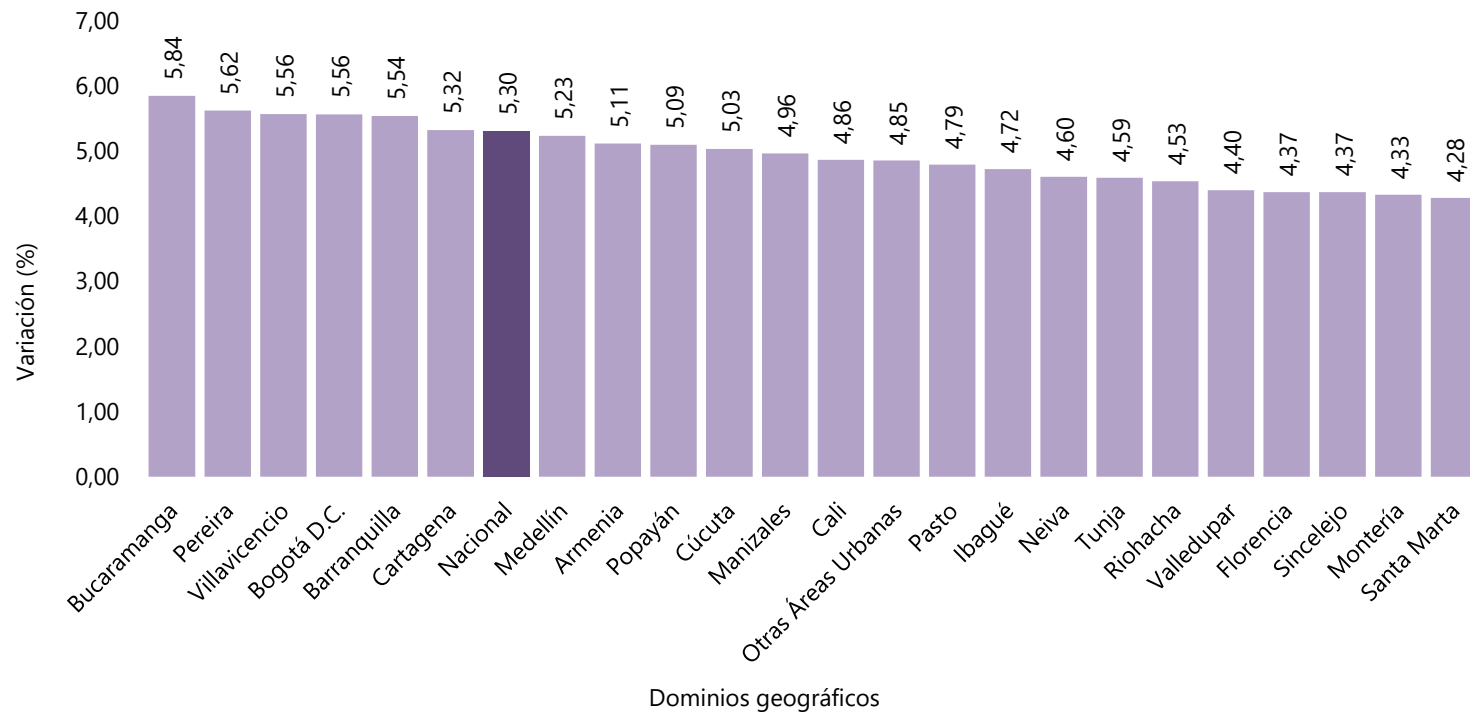
Variaciones POSITIVAS con mayor contribución		
Tunja		-0,25
Subclase	Variación (%)	Contribución (p.p.)
Arriendo imputado	0,21	0,03
Comidas en establecimientos de servicio a la mesa y autoservicio	0,39	0,03
Carne De Res Y Derivados	0,82	0,02
Arriendo efectivo	0,22	0,02
Papas	5,00	0,02

Variaciones NEGATIVAS con menor contribución		
Tunja		-0,25
Subclase	Variación (%)	Contribución (p.p.)
Frutas frescas	-11,13	-0,22
Huevos	-3,96	-0,04
Cebolla	-12,77	-0,04
Zanahoria	-25,97	-0,03
Tomate	-17,79	-0,03



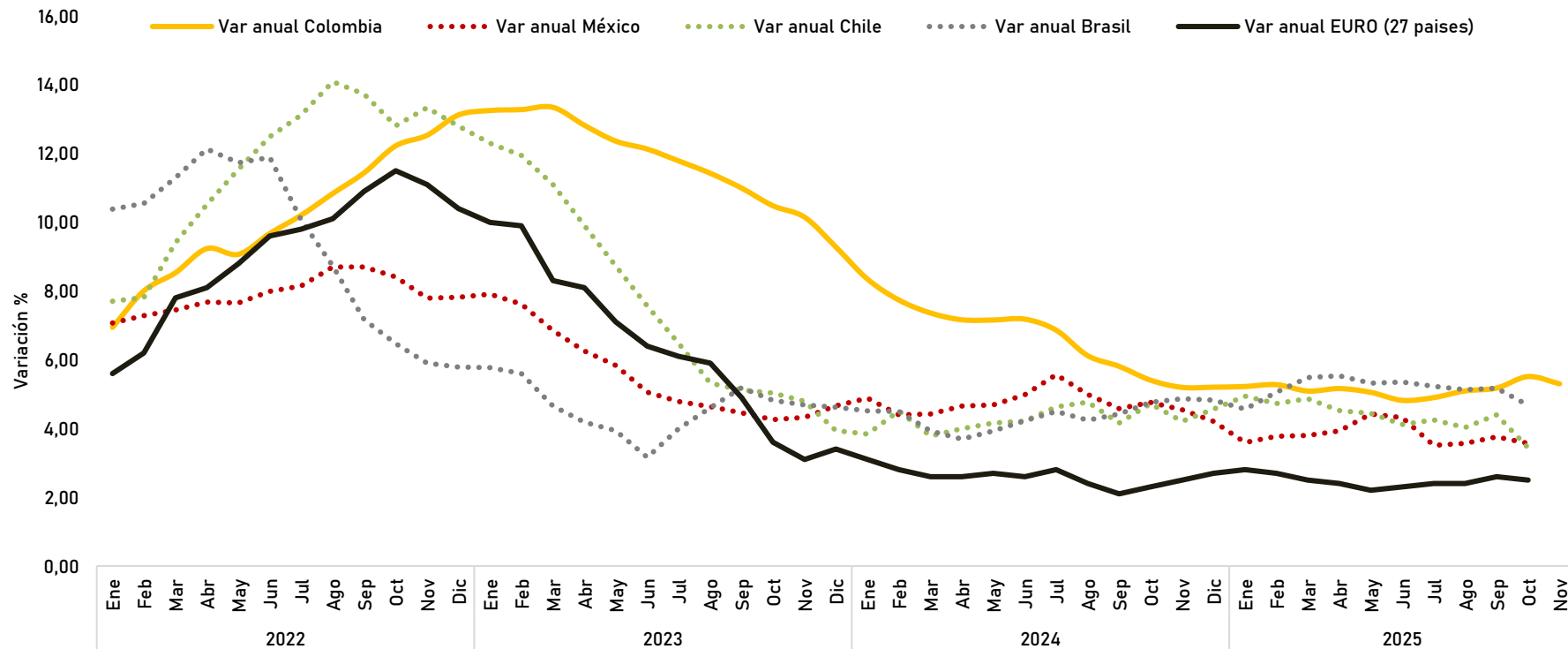
# Variación anual del IPC por dominios geográficos

Noviembre 2025



# Variación anual del IPC. Comparación otros países

Enero 2022 – Noviembre 2025



**Fuente:** DANE – IPC y OCDE (Obtenido de: [data.oecd.org/price/inflation-cpi.htm](https://data.oecd.org/price/inflation-cpi.htm) el 03/12/2025)

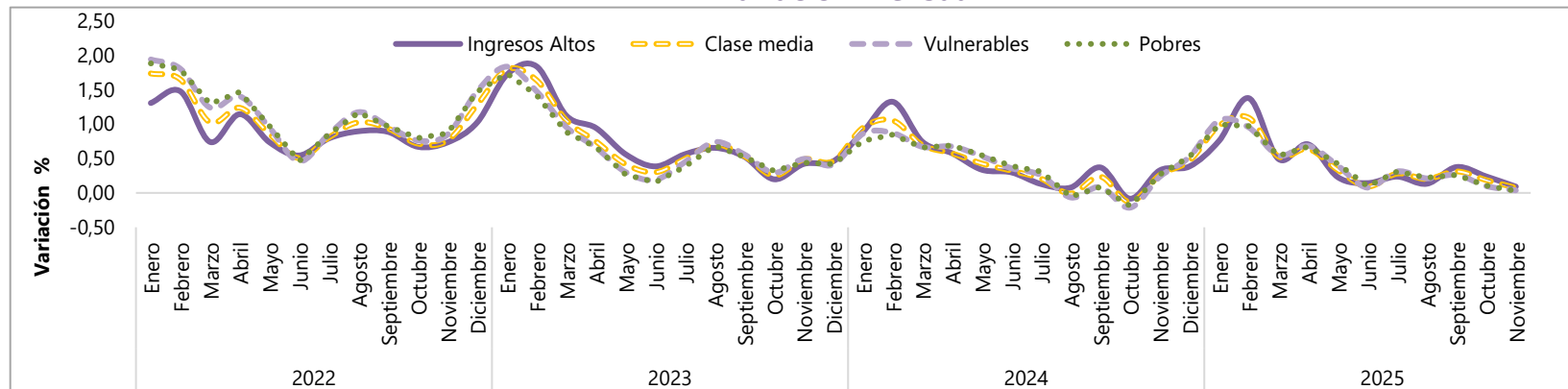
Euro 27 países: Alemania, Bélgica, Francia, Italia, Luxemburgo, Países Bajos, Dinamarca, Irlanda, Grecia, España, Portugal, Austria, Finlandia, Suecia, República Checa, Chipre, Eslovaquia, Eslovenia, Estonia, Hungría Letonia, Lituania, Malta, Polonia, Bulgaria, Rumania y Croacia.



# Variación mensual y anual del IPC según niveles de ingreso

Enero 2022 – Noviembre 2025

## Variación mensual



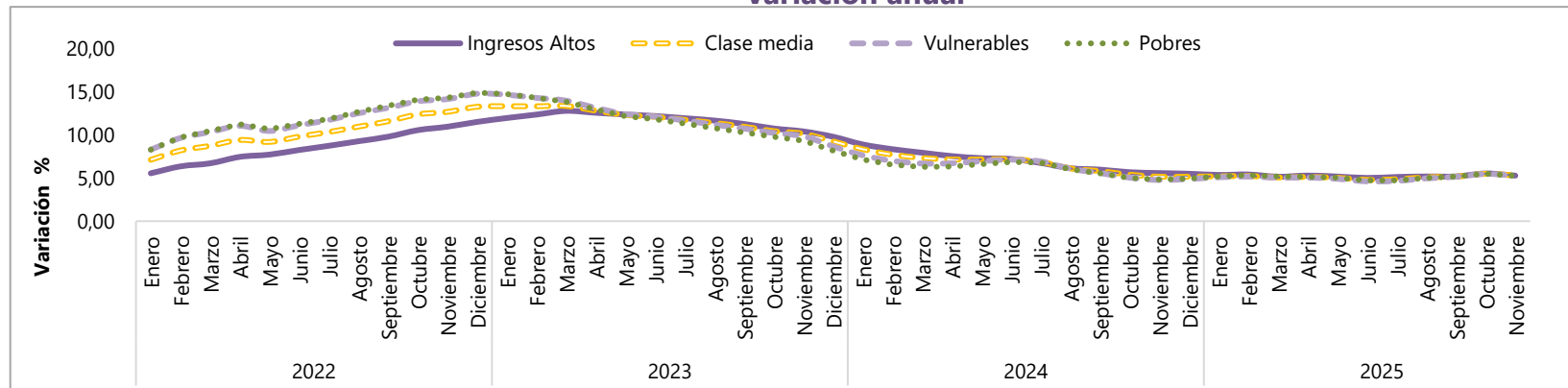
A 0,09

M 0,07

V 0,04

P 0,03

## Variación anual



M 5,31

A 5,29

V 5,28

P 5,27



# IPC

Índice de  
Precios al  
Consumidor

## Principales Resultados

Noviembre 2025

