

Indicadores coyunturales

Encuesta Mensual de comercio al por Menor (EMCM)
Censo de Edificaciones (CEED)
Importaciones

Actualización: 16 de mayo de 2018

Indicadores coyunturales

Mercado laboral

Índice de Precios al Consumidor – IPC

Encuesta Mensual Manufacturera – EMM

Encuesta Mensual de Comercio al por Menor – EMCM

Comercio exterior - Exportaciones

Comercio exterior – Importaciones

Censo de Edificaciones – CEED

Producto Interno Bruto

Proyecciones de población

Mercado laboral Febrero 2018

Actualizado el 28 de marzo de 2018

Cuadro resumen Total nacional y total 13 ciudades y áreas metropolitanas Mensual (marzo 2018) y trimestral (enero – marzo 2018)

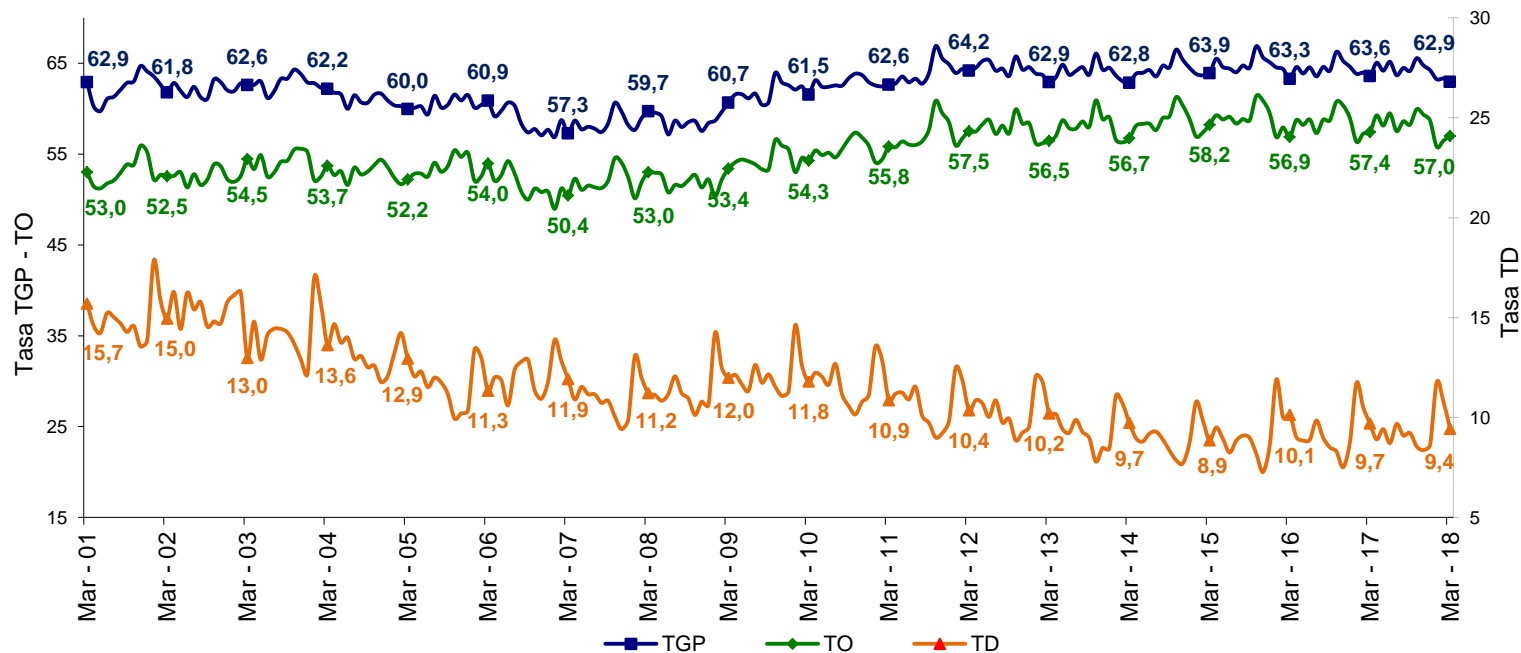
Concepto	Total Nacional		Total 13 Ciudades y áreas metropolitanas	
	Mar - 18	Ene - Mar 18	Mar - 18	Ene - Mar 18
Tasa global de participación	62,9	63,2	66,9	66,0
Tasa de ocupación	57,0	56,4	59,9	58,1
Tasa de desempleo	9,4	10,7	10,6	11,9
Población ocupada	22.062	21.831	10.834	10.508
Población desocupada	2.299	2.607	1.278	1.426
Población inactiva	14.349	14.252	5.983	6.141

Nota: Resultados en miles. Por efecto de redondeo en miles los totales pueden diferir ligeramente.

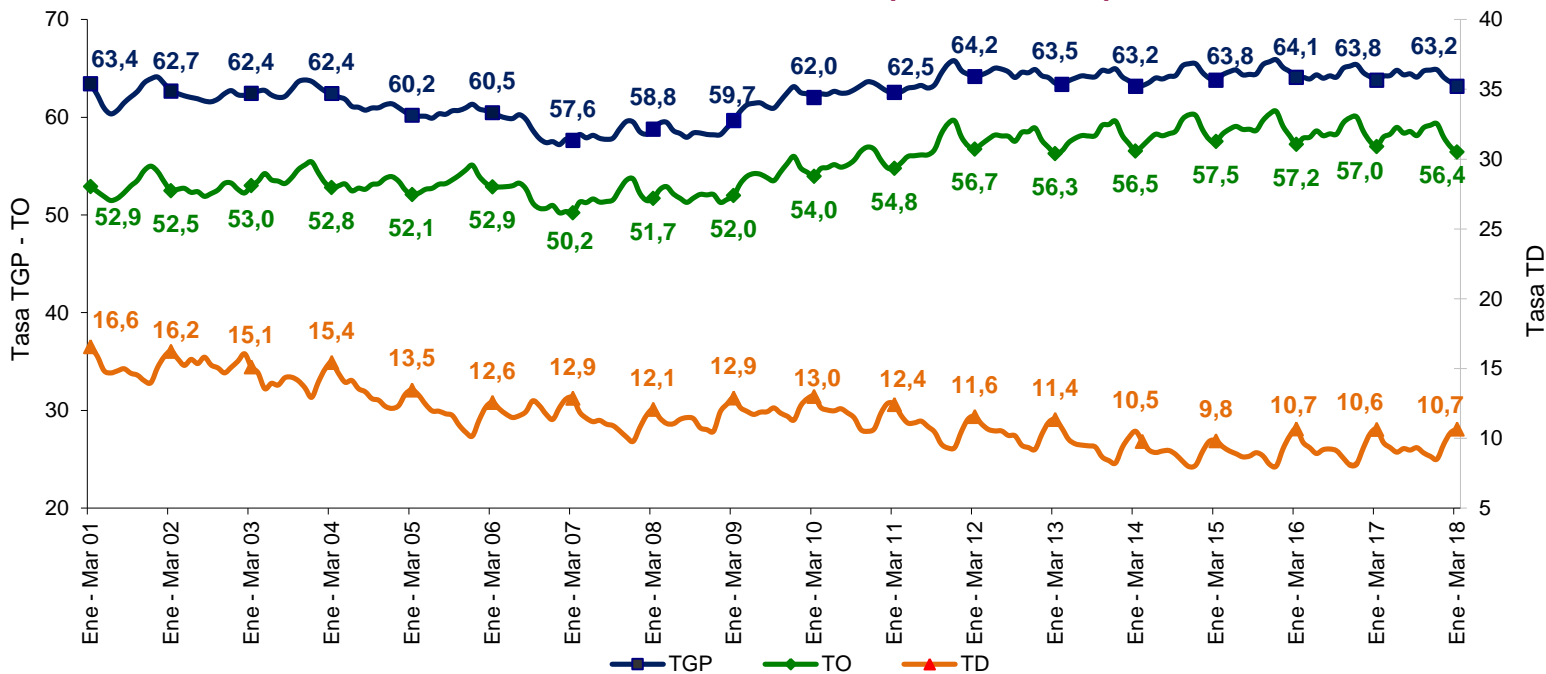
Nota: Datos expandidos con proyecciones de población elaboradas con base en los resultados del Censo 2005.

Fuente: DANE - GEIH

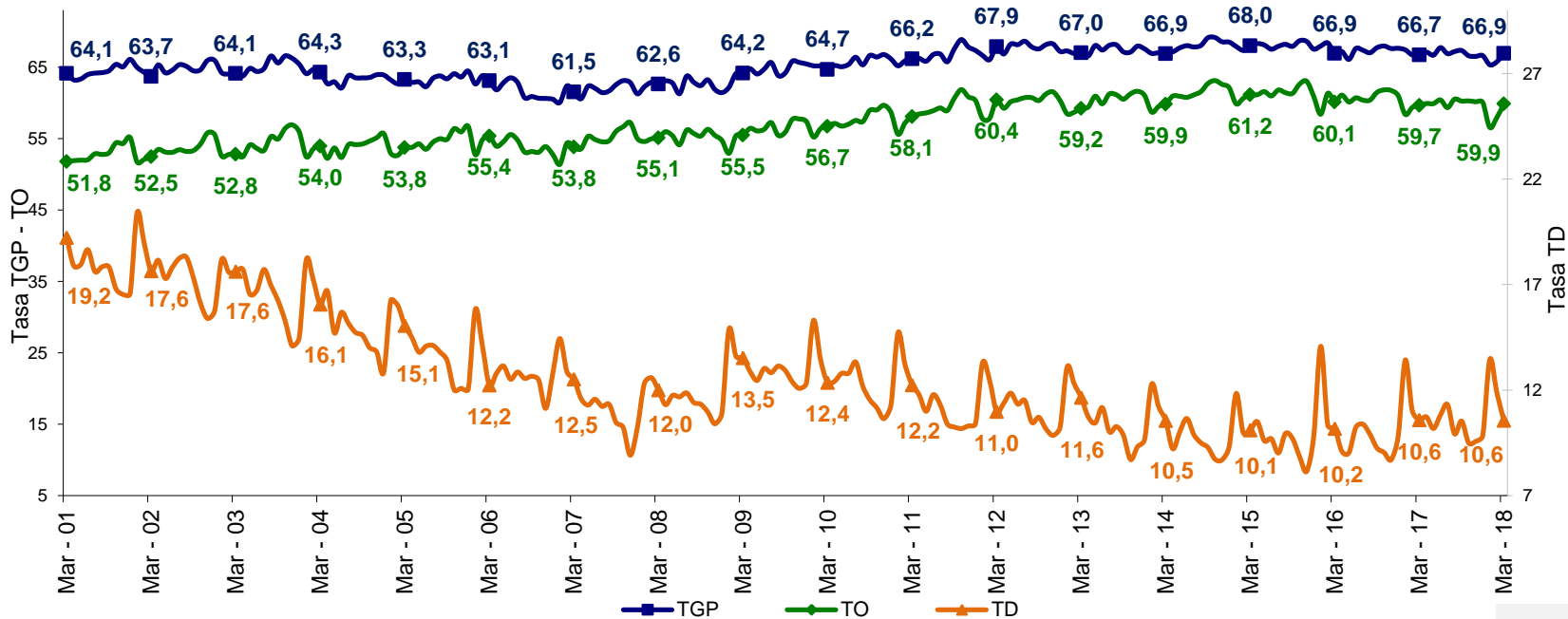
Tasa global de participación, ocupación y desempleo Total nacional Mensual – Marzo (2001 – 2018)



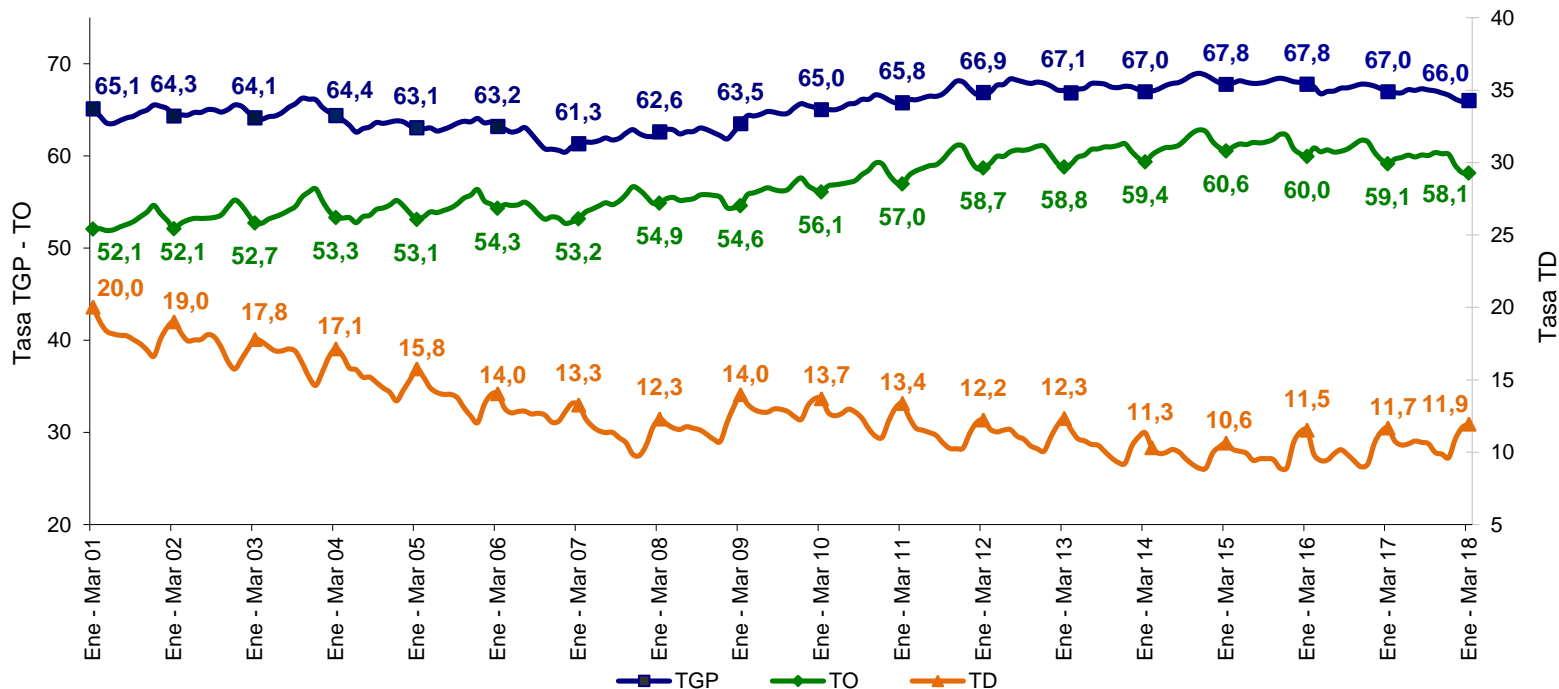
Tasa global de participación, ocupación y desempleo
Total nacional
Trimestre enero – marzo (2001 – 2018)



Tasa global de participación, ocupación y desempleo Total 13 ciudades y áreas metropolitanas Mensual – Marzo (2001 – 2018)



Tasa global de participación, ocupación y desempleo
Total 13 ciudades y áreas metropolitanas
Trimestre enero – marzo (2001 – 2018)



Cuadro resumen Cabeceras y Centros poblados y rural disperso Trimestre enero – marzo (2017 – 2018)

Concepto	Cabeceras		Centros poblados y rural disperso	
	Ene - Mar 17	Ene - Mar 18	Ene - Mar 17	Ene - Mar 18
Tasa global de participación	65,4	64,8	58,2	57,5
Tasa de ocupación	57,8	57,1	54,4	54,2
Tasa de desempleo	11,7	12,0	6,5	5,6
Población ocupada	17.081	17.125	4.673	4.706
Población desocupada	2.268	2.326	325	282
Población inactiva	10.223	10.563	3.597	3.689

Nota: Resultados en miles. Por efecto de redondeo en miles los totales pueden diferir ligeramente.

Nota: Datos expandidos con proyecciones de población elaboradas con base en los resultados del Censo 2005.

Fuente: DANE - GEIH

Ciudad	TGP	TO	TD (2018)	TD (2017)	Variación TD
Cúcuta AM	60,4	48,7	19,5	18,3	+
Quibdó	51,7	41,9	19,1	17,9	+
Armenia	63,4	52,8	16,7	15,3	+
Valledupar	60,8	51,4	15,5	13,4	+
Ibagué	66,4	56,5	14,8	14,5	+
Riohacha	63,8	54,6	14,5	16,7	-
Florencia	59,5	51,3	13,8	13,2	+
Villavicencio	65,0	56,2	13,5	13,9	-
Medellín AM	65,0	56,4	13,2	12,1	+
Cali AM	67,1	58,3	13,0	12,5	+
Manizales AM	60,6	52,8	12,9	12,7	+
Popayán	59,4	52,1	12,3	14,9	-
Neiva	64,8	56,9	12,2	12,8	-
Total 23 ciudades y AM	65,6	57,7	12,0	11,8	+
Total 13 ciudades y AM	66,0	58,1	11,9	11,7	+
Bogotá DC	68,3	60,3	11,7	11,7	=
Sincelejo	67,4	60,1	10,8	11,2	-
Pereira AM	65,6	58,6	10,7	10,1	+
Tunja	60,5	54,1	10,6	11,0	-
Pasto	68,5	61,2	10,6	10,4	+
Montería	63,1	56,7	10,2	11,1	-
Bucaramanga AM	68,3	61,7	9,7	10,0	-
Santa Marta	59,5	54,2	8,8	7,9	+
Cartagena	57,1	52,2	8,6	9,6	-
Barranquilla AM	64,2	58,7	8,6	8,0	+

Indicadores de mercado laboral por ciudad

Trimestre
enero – marzo 2018

Notas:

- Datos expandidos con proyecciones de población elaboradas con base en los resultados del Censo 2005.
- El total de las 23 ciudades no incluye San Andrés por tener una distribución de la muestra diferente.

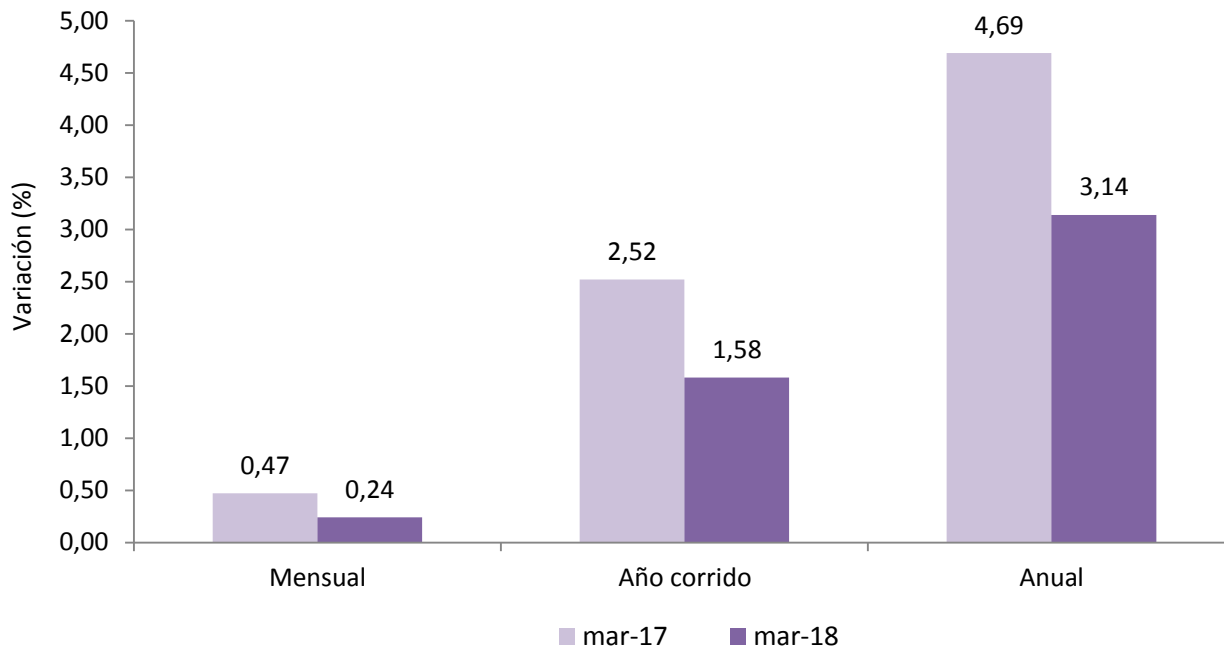
Índice de Precios al Consumidor - IPC

Marzo 2018

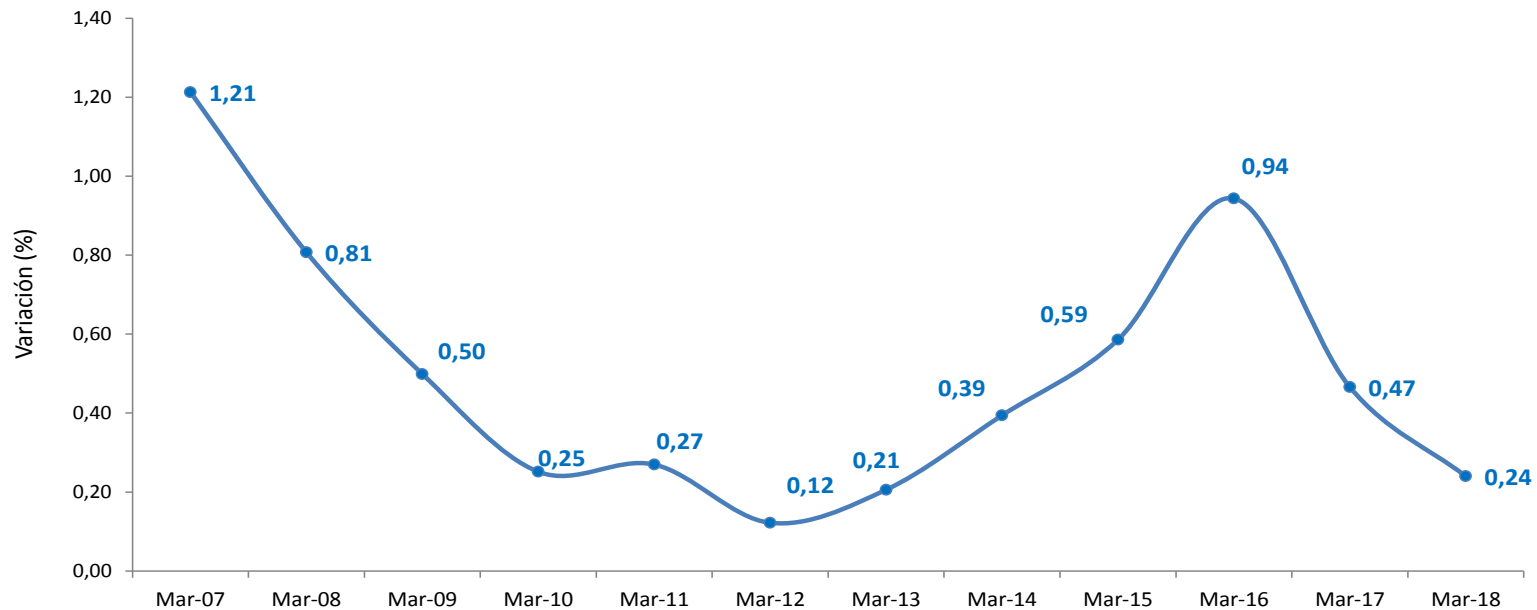
Actualizado el 5 de abril de 2018



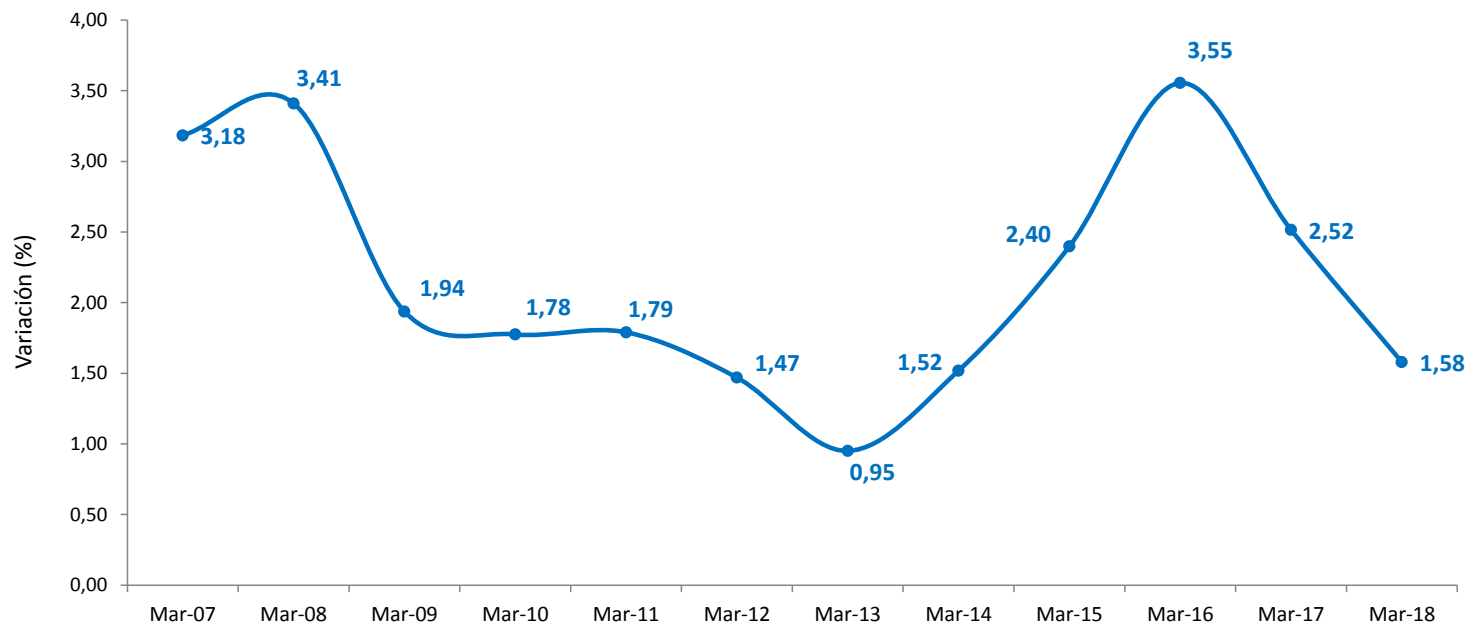
Variación mensual, año corrido y anual del IPC Total nacional Marzo 2018



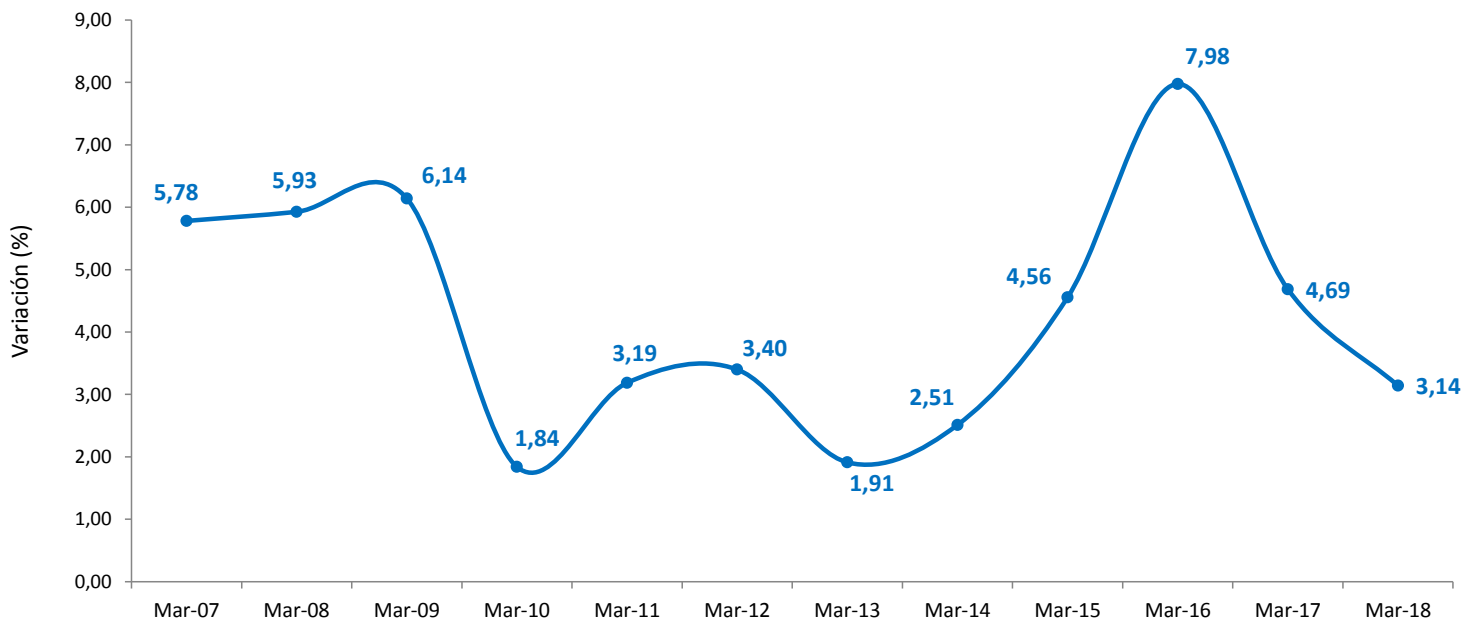
Variación mensual del IPC de los últimos once años Total nacional Marzo 2007 - 2018



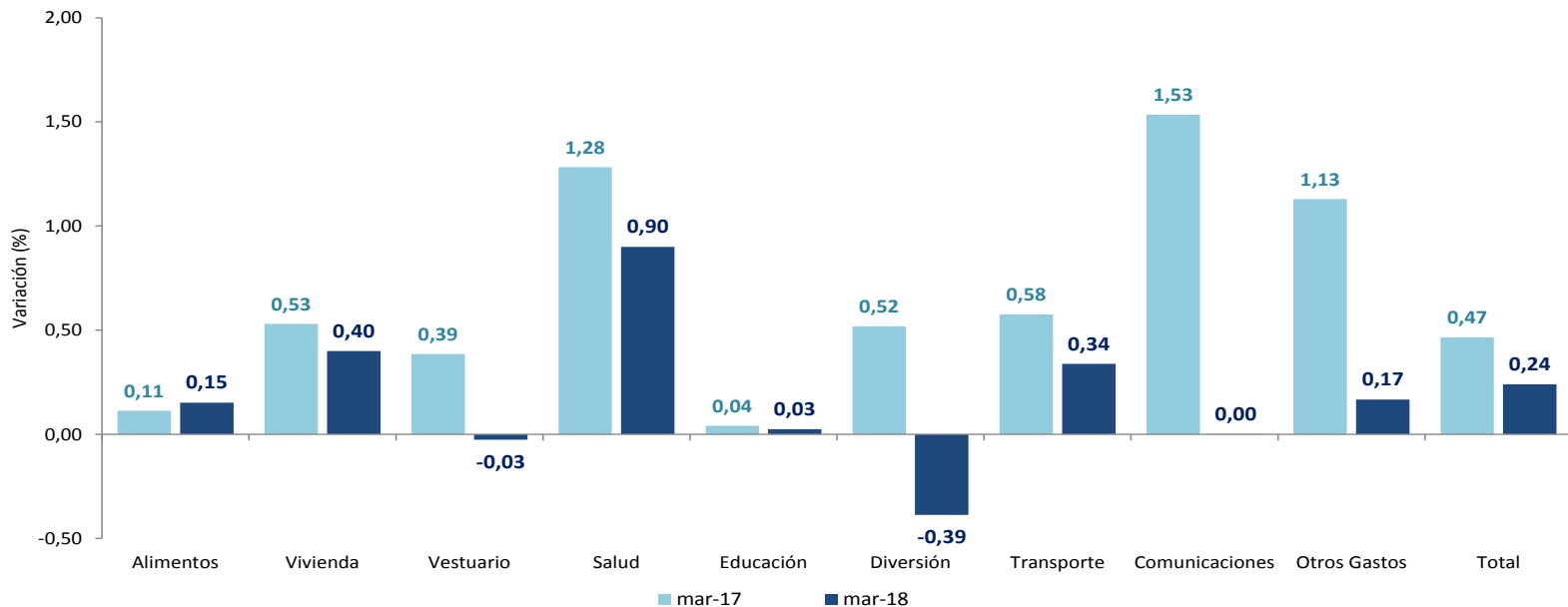
Variación año corrido del IPC de los últimos once años Total nacional Marzo 2007 - 2018



Variación anual del IPC de los últimos once años Total nacional Marzo 2007 - 2018

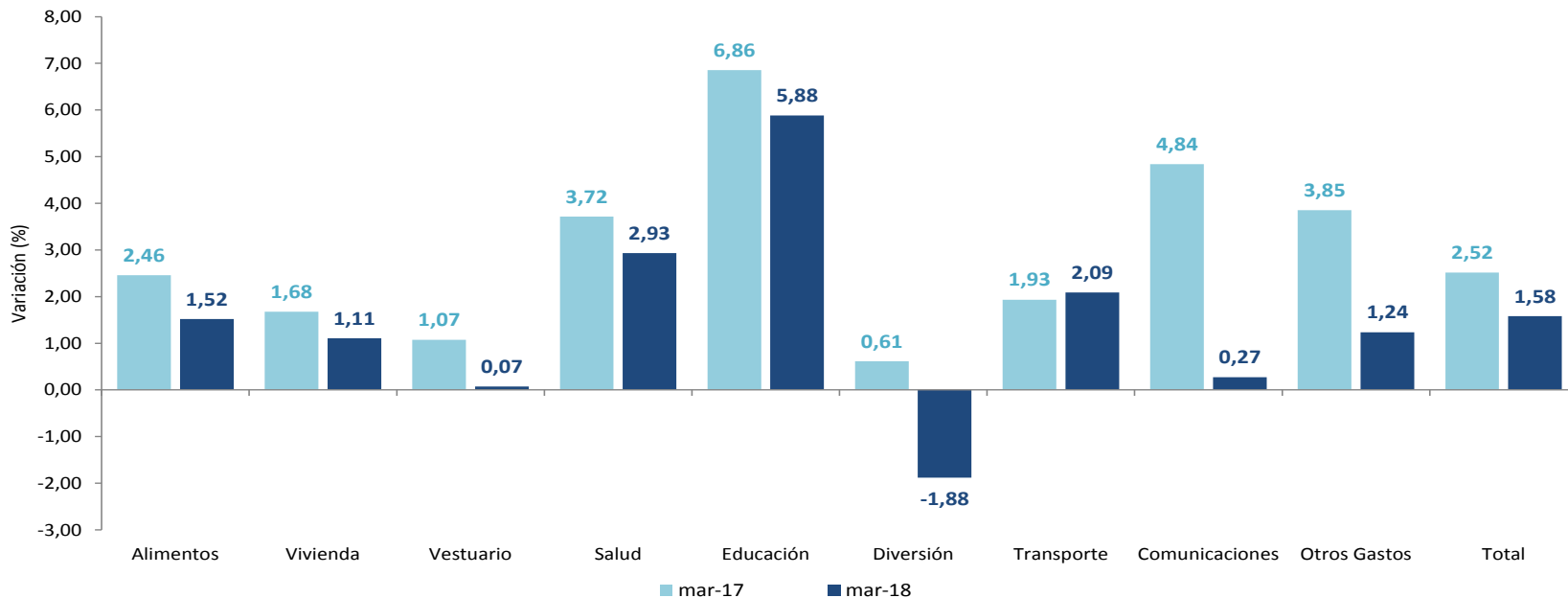


Variación mensual del IPC por grupos de gasto Total nacional Marzo 2017 - 2018



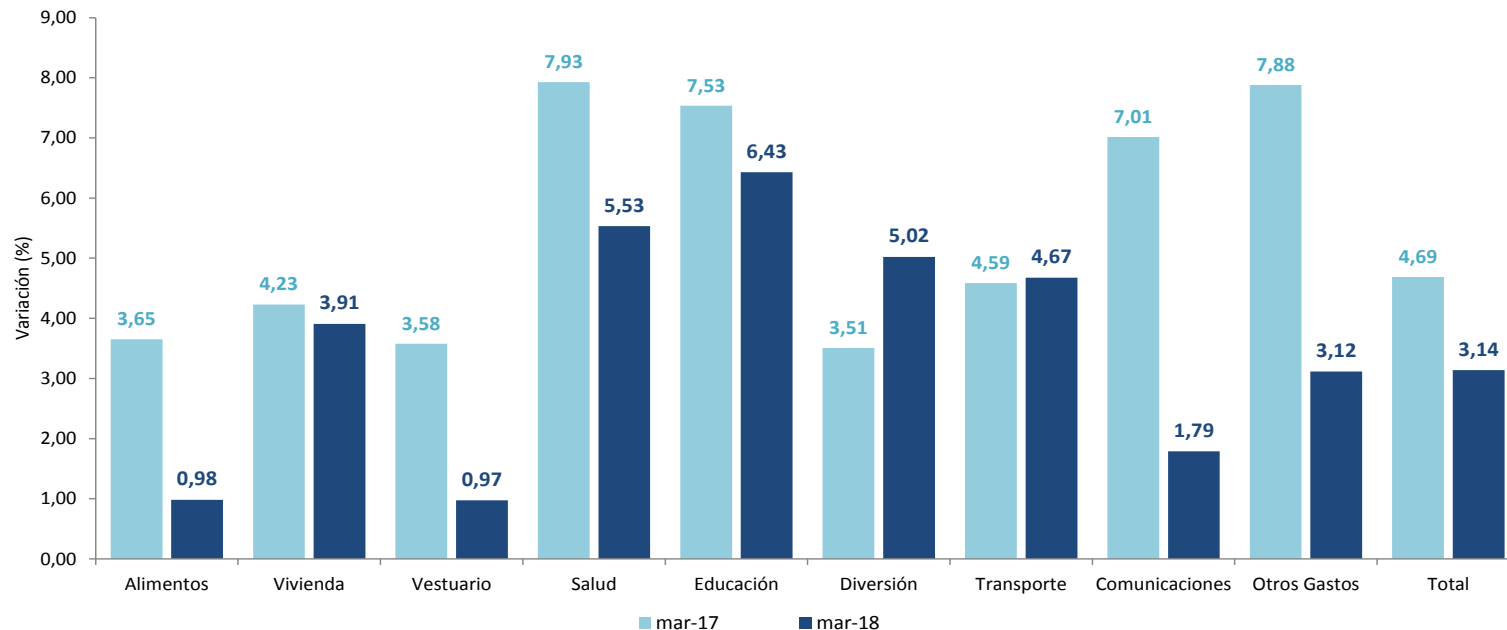
Índice de Precios al Consumidor - IPC

Variación año corrido del IPC por grupos de gasto Total nacional Marzo 2017 - 2018



Fuente: DANE - IPC

Variación anual del IPC por grupos de gasto Total nacional Marzo 2017 - 2018



Índice de Precios al Consumidor - IPC

Ciudad	Mes de referencia
	Variación mensual (%)
Quibdó	-0,11
Barranquilla	-0,07
Riohacha	-0,02
Santa Marta	0,02
Pereira	0,07
Villavicencio	0,09
Valledupar	0,11
Medellín	0,14
Bogotá D.C.	0,19
Ibagué	0,21
Florencia	0,21
Nacional	0,24
Cartagena	0,29
Pasto	0,30
San Andrés	0,31
Armenia	0,32
Manizales	0,39
Montería	0,41
Neiva	0,43
Popayán	0,43
Cúcuta	0,46
Bucaramanga	0,46
Cali	0,56
Tunja	0,57
Sincelejo	0,69

Variación mensual del IPC por ciudades
Marzo 2018

Encuesta Mensual Manufacturera - EMM

Marzo 2018

Actualizado el 11 de mayo de 2018



Variación de la producción real, ventas y personal ocupado de la Industria manufacturera Total nacional Marzo 2018

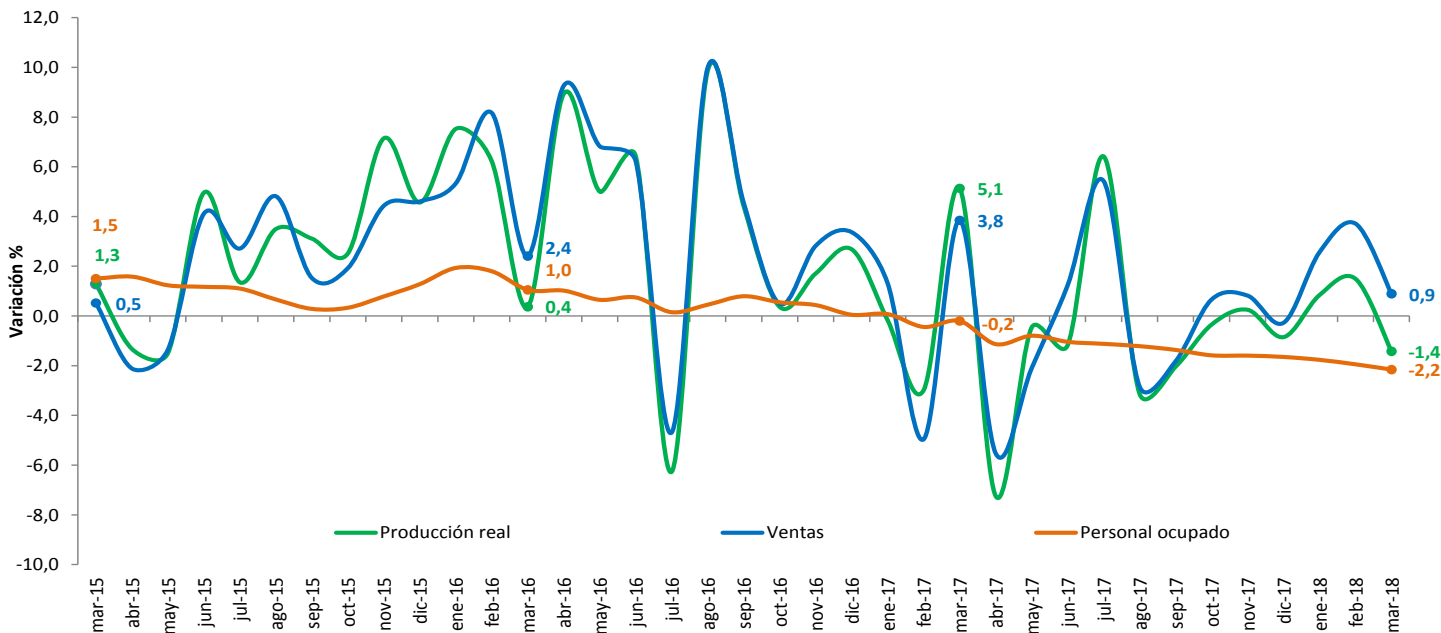
Indicador	Variación anual (%)		Variación año corrido (%)		Variación doce meses (%)	
	Marzo 2017 vs Marzo 2016	Marzo 2018 vs Marzo 2017	Enero - Marzo 2017 vs Enero - Marzo 2016	Enero - Marzo 2018 vs Enero - Marzo 2017	Abril 2016 - Marzo 2017 vs Abril 2015 - Marzo 2016	Abril 2017 - Marzo 2018 vs Abril 2016 - Marzo 2017
Producción real	5,1	-1,4	0,7	0,2	2,9	-0,7
Ventas	3,8	0,9	0,0	2,3	3,2	0,1
Personal ocupado	-0,2	-2,2	-0,2	-2,0	0,4	-1,4
Variaciones desestacionalizadas						
Producción real	2,8	2,9	-0,9	1,7	2,2	0,0
Ventas	1,7	4,9	-1,5	3,6	2,4	0,9
Personal ocupado	-0,6	-1,8	-0,3	-1,9	0,3	-1,4

Encuesta Mensual Manufacturera - EMM

Clase	Descripción	Variación %	Contribución (puntos porcentuales)
T_IND	Total Industria	-1,4	
2390	Fabricación de productos minerales no metálicos n.c.p.	-10,5	-0,7
2100	Fabricación de productos farmacéuticos, sustancias químicas medic	-13,2	-0,6
2023	Fabricación de Jabones y detergentes, perfumes y preparados de to	-11,4	-0,5
1030	Elaboración de aceites y grasas de origen vegetal y animal	-21,6	-0,4
2020	Fabricación de otros productos químicos	-9,1	-0,3
1089	Elaboración de otros productos alimenticios n.c.p.	-7,4	-0,3
2910	Fabricación de vehículos automotores y sus motores	-21,3	-0,3
1400	Confección de prendas de vestir	-6,1	-0,2
1300	Hilatura, tejeduría y acabado de productos textiles	-11,7	-0,2
2220	Fabricación de productos de plástico	-4,6	-0,2
1520	Fabricación de calzado	-21,5	-0,1
2500	Fabricación de productos elaborados de metal	-5,1	-0,1
3100	Fabricación de muebles, colchones y somieres	-10,2	-0,1
1600	Transformación de la madera y sus productos	-19,8	-0,1
1081	Elaboración de productos de panadería	-4,4	-0,1
3200	Otras industrias manufactureras	-6,0	-0,1
2800	Fabricación de maquinaria y equipo n.c. p.	-6,8	-0,1
2700	Fabricación de aparatos y equipo eléctrico	-4,5	-0,1
2310	Fabricación de vidrio y productos de vidrio	-6,5	-0,1
1800	Actividades de impresión	-3,8	0,0
2930	Fabricación de partes, piezas (autopartes) y accesorios (lujos) para v	-10,1	0,0
2420	Industrias básicas de metales preciosos y no ferrosos	-16,6	0,0
1082	Elaboración de cacao, chocolate y prod de confitería	-3,1	0,0
3000	Fabricación de otros tipos de equipo de transporte	-4,1	0,0
1511	Curtido y recurtido de cueros; recurtido y teñido de pieles	-33,6	0,0
1512	Fabricación de artículos de viaje, bolsos de mano y artículos similare	-4,6	0,0
1061	Trilla de café	1,7	0,0
1090	Elaboración de alimentos preparados para animales	0,9	0,0
2920	Fabricación de carrocerías para vehículos automotores, remolques	6,0	0,0
1700	Fabricación de papel, cartón, y sus productos	0,5	0,0
2210	Fabricación de productos de caucho	11,6	0,0
2010	Fabricación de sustancias químicas básicas, y sus productos	2,0	0,1
1040	Elaboración de productos lácteos	3,2	0,1
1010	Procesamiento y conservación de carne, pescado, crustáceos y mol	4,1	0,1
1050	Elaboración de productos de molinería, almidones y sus derivados	8,0	0,1
2410	Industrias básicas de hierro y de acero	10,2	0,3
1070	Elaboración de azúcar y panela	27,9	0,5
1100	Elaboración de bebidas	9,2	0,9
1900	Coquización, refinación de petróleo, y mezcla de combustibles	4,8	0,9

Variación y contribución anual del valor de la producción real de la industria manufacturera, según clase industrial
Marzo 2018

Variación anual de la producción real, las ventas y el personal ocupado de la industria manufacturera Marzo 2015 - marzo 2018



Encuesta Mensual de Comercio al por Menor – EMCM

Marzo 2018

Actualizado el 11 de mayo de 2018



GOBIERNO DE COLOMBIA

Encuesta Mensual de Comercio al por Menor - EMCM

Variación de las principales variables de la EMCM Marzo 2018

Indicador	Variación anual (%)		Variación año corrido (%)		Variación doce meses (%)	
	mar-17	mar-18	mar-17	mar-18	mar-17	mar-18
Total comercio al por menor	2,4	5,5	-2,0	5,3	0,6	0,6
Total comercio al por menor sin vehículos	1,8	5,8	-1,6	4,3	0,6	1,2
Total comercio al por menor sin combustibles	3,2	5,7	-2,1	5,9	0,7	0,6
Total comercio al por menor sin combustibles ni vehículos	2,7	6,1	-1,7	4,8	0,7	1,3
Total personal ocupado	3,4	-0,1	3,1	0,0	3,1	1,1
Variaciones desestacionalizadas						
Total comercio al por menor sin combustibles - desestacionalizada	0,5	6,2	-1,7	5,8	0,6	0,6
Total comercio al por menor sin combustibles ni vehículos - desestacionalizada	0,5	5,2	-1,0	4,5	0,8	1,2

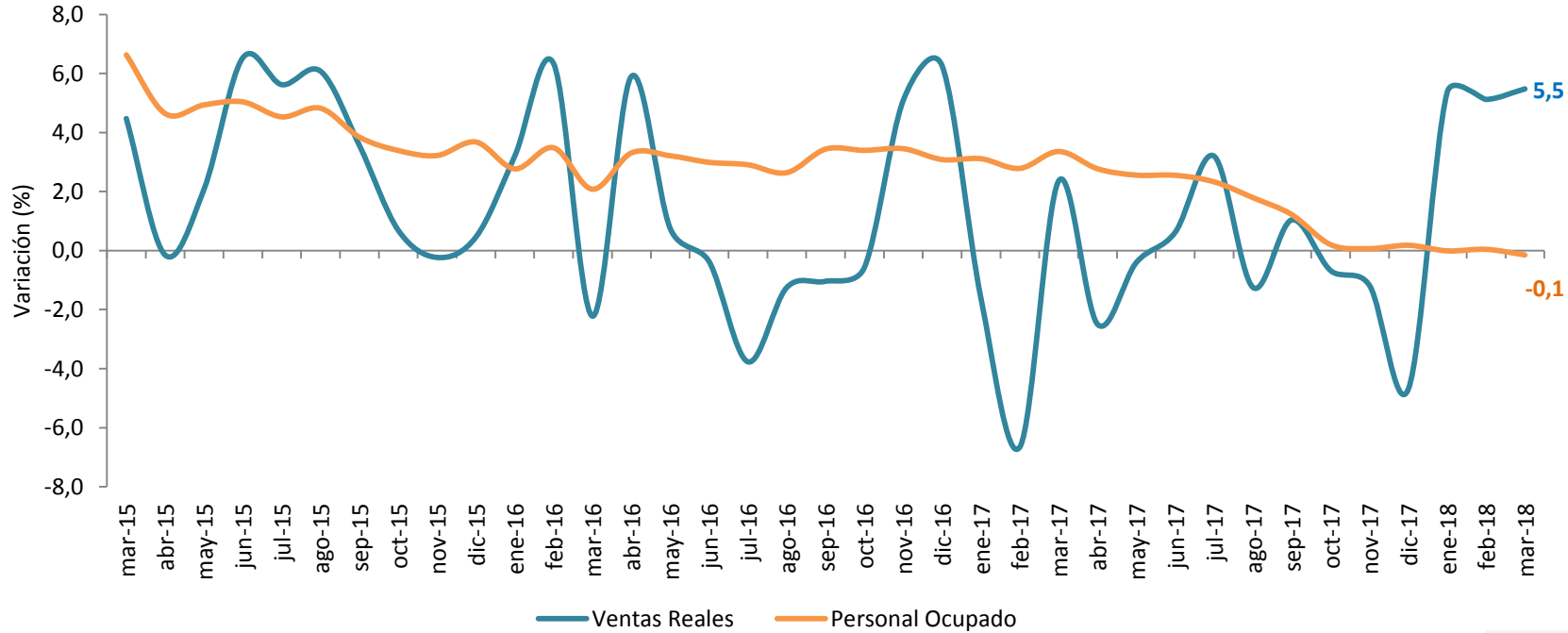
Encuesta Mensual de Comercio al por Menor - EMCM

Variación y contribución anual del valor de las ventas reales del comercio minorista, según grupos de mercancías Marzo 2018

Línea de mercancías	Variación %	Contribución (puntos porcentuales)
Total comercio minorista	5,5	5,5
Alimentos (víveres en general) y bebidas no alcohólicas	12,2	2,8
Equipo de informática y telecomunicaciones para uso personal o doméstico	11,4	0,8
Combustibles para vehículos automotores	4,2	0,7
Prendas de vestir y textiles	10,3	0,5
Vehículos automotores y motocicletas	3,4	0,4
Productos para el aseo del hogar	13,6	0,4
Bebidas alcohólicas, cigarros, cigarrillos y productos del tabaco	21,9	0,3
Productos de aseo personal, cosméticos y perfumería	5,4	0,3
Artículos y utensilios de uso doméstico	9,2	0,1
Electrodomésticos, muebles para el hogar	3,7	0,1
*Otras mercancías para uso personal o doméstico, no especificadas anteriormente	4,4	0,1
Libros, papelería, periódicos, revistas y útiles escolares	14,8	0,1
Calzado, artículos de cuero y sucedáneos del cuero	4,4	0,1
Productos farmacéuticos y medicinales	-3,0	-0,1
Artículos de ferretería, vidrios y pinturas	-5,0	-0,2
Repuestos, partes, accesorios y lubricantes para vehículos	-10,9	-1,0

Encuesta Mensual de Comercio al por Menor - EMCM

Variación anual de las ventas reales y el personal ocupado del comercio minorista
Marzo 2015 - marzo 2018



Fuente: DANE - EMCM

Comercio exterior Exportaciones Marzo 2018

Actualizado el 4 de mayo de 2018

Comercio exterior - Exportaciones

Exportaciones de Colombia, según grupos de productos CUCI Rev. 3 Total nacional Enero – marzo 2018/2017p

Principales grupos de productos	Marzo				Enero - Marzo			
	2017 ^p	2018 ^p	Variación (%)	Contribución a la variación	2017 ^p	2018 ^p	Variación (%)	Contribución a la variación
Total	3.297,0	3.344,4	1,4	1,4	8.796,6	9.660,4	9,8	9,8
Agropecuarios, alimentos y bebidas ¹	787,5	635,8	-19,3	-4,6	1.891,5	1.935,6	2,3	0,5
Combustibles y prod. de industrias extractivas ²	1.691,3	1.912,5	13,1	6,7	4.774,5	5.523,1	15,7	8,5
Manufacturas ³	643,5	678,9	5,5	1,1	1.653,2	1.895,2	14,6	2,8
Otros sectores ⁴	174,6	117,2	-32,9	-1,7	477,3	306,5	-35,8	-1,9

Notas:

Cifras en millones de dólares FOB

1- Incluye las secciones de la CUCI 0, 1, 2 y 4, excluidos los capítulos 27 y 28

2 - Incluye la sección 3 de la CUCI y los capítulos 27,28 y 68

3 - Incluye las secciones de la CUCI 5, 6, 7 y 8, excluidos el capítulo 68 y el grupo 891

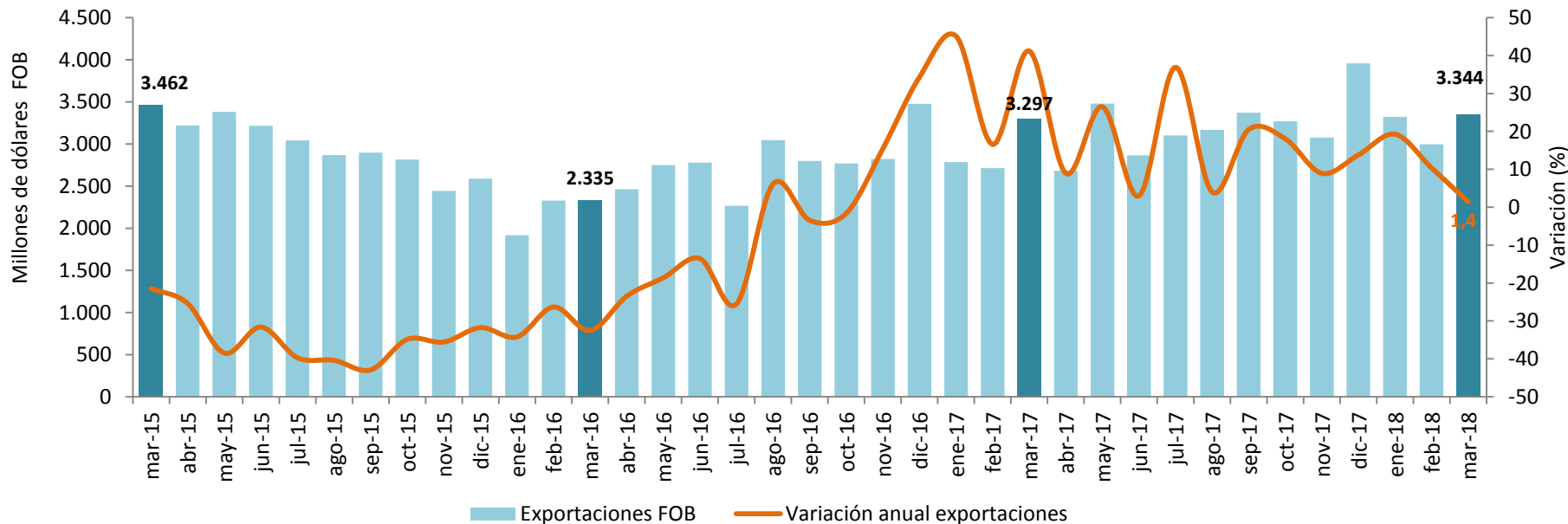
4 - Incluye la sección 9 de la CUCI y el grupo 891

p Cifras provisionales

Fuente: DANE - Exportaciones

Comercio exterior - Exportaciones

Valor FOB de las exportaciones y variación anual
Marzo (2014 – 2018)



Comercio exterior - Exportaciones

PAIS	Marzo	
	2017	2018
Total	3.297,0	3.344,4
Estados Unidos	910,2	752,4
China	171,1	337,7
Panamá	170,7	242,6
México	103,8	176,8
Turquía	125,9	164,0
Ecuador	99,8	153,3
Brasil	135,1	145,0
Países Bajos	91,8	126,5
Santa Lucía	41,8	115,0
Canadá	62,4	85,9
Perú	91,3	85,4
Chile	93,0	80,2
Corea	20,4	65,7
Japón	42,8	59,2
España	153,2	56,7
Resto de países	983,7	697,9

**Exportaciones
según principal país de destino
Marzo (2017–2018)**

Comercio exterior Importaciones Marzo 2018

Actualizado el 11 de mayo de 2018

Comercio exterior - Importaciones

Importaciones de Colombia, según grupos de productos CUCI Rev. 3 Total nacional Marzo 2018/2017p

Millones de dólares CIF

Principales grupos de productos	Marzo				Enero - marzo			
	2017 ^p	2018 ^p	Variación (%)	Contribución a la variación	2017 ^p	2018 ^p	Variación (%)	Contribución a la variación
Total	4.123,2	3.906,1	-5,3	-5,3	11.300,1	11.452,6	1,3	1,3
Agropecuarios, alimentos y bebidas ¹	641,7	573,7	-10,6	-1,6	1.668,8	1.626,3	-2,5	-0,4
Combustibles y prod. de industrias extractivas ²	376,3	351,3	-6,6	-0,6	1.132,0	1.017,4	-10,1	-1,0
Manufacturas ³	3.101,5	2.974,6	-4,1	-3,1	8.489,2	8.794,8	3,6	2,7
Otros sectores ⁴	3,8	6,5	71,2	0,1	10,2	14,1	39,0	0,0

Notas:

Cifras en millones de dólares CIF

1 - Incluye las secciones de la CUCI 0, 1, 2 y 4, excluidos los capítulos 27 y 28

2 - Incluye la sección 3 de la CUCI y los capítulos 27,28 y 68

3 - Incluye las secciones de la CUCI 5, 6, 7 y 8, excluidos el capítulo 68 y el grupo 891

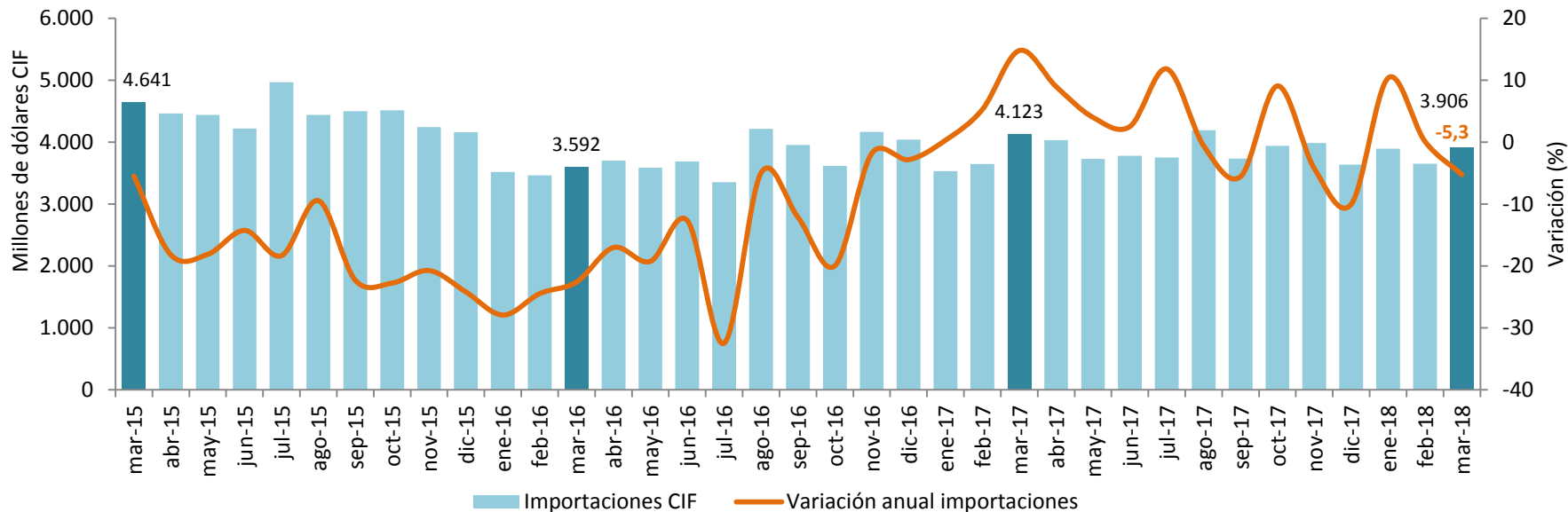
4 - Incluye la sección 9 de la CUCI y el grupo 891

p Cifras provisionales

Fuente: DANE - Importaciones

Comercio exterior - Importaciones

Valor CIF de las importaciones y variación anual
Marzo (2014 – 2018)



Comercio exterior - Importaciones

PAIS	Balanza Comercial (Millones de dólares FOB)	
	2017	2018
Total	-1.984,0	-1.268,1
China	-1.443,1	-1.462,9
México	-567,0	-378,1
Alemania	-294,6	-288,0
Estados Unidos	-447,2	-252,0
Brasil	-211,7	-216,3
India	-175,8	-208,0
Japón	-195,2	-170,5
Francia	-170,5	-126,5
Perú	60,0	130,7
Israel	28,3	144,2
Santa Lucía	154,0	156,1
Ecuador	98,2	204,8
Países Bajos	197,6	209,9
Turquía	273,3	390,4
Panamá	445,3	796,0
Resto de países	264,4	-197,9

Balanza comercial, según países
Marzo (2017–2018)

Censo de Edificaciones - CEED

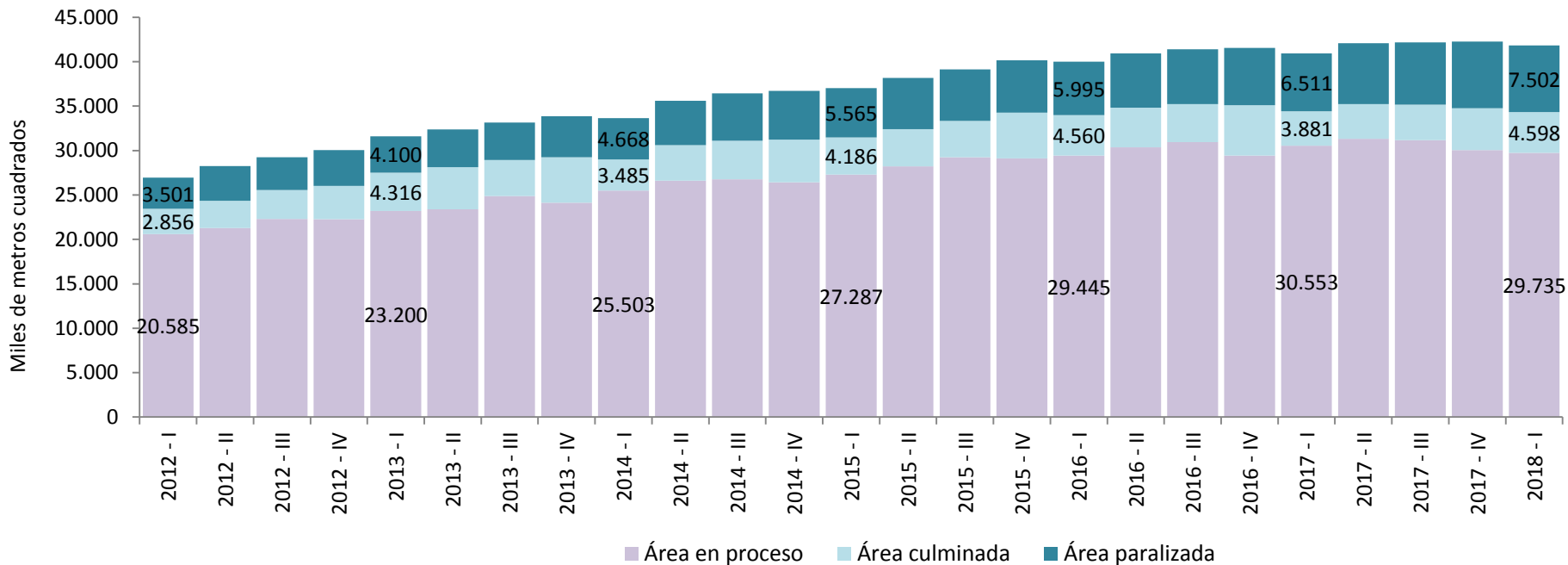
Actualizado el 13 de febrero de 2018



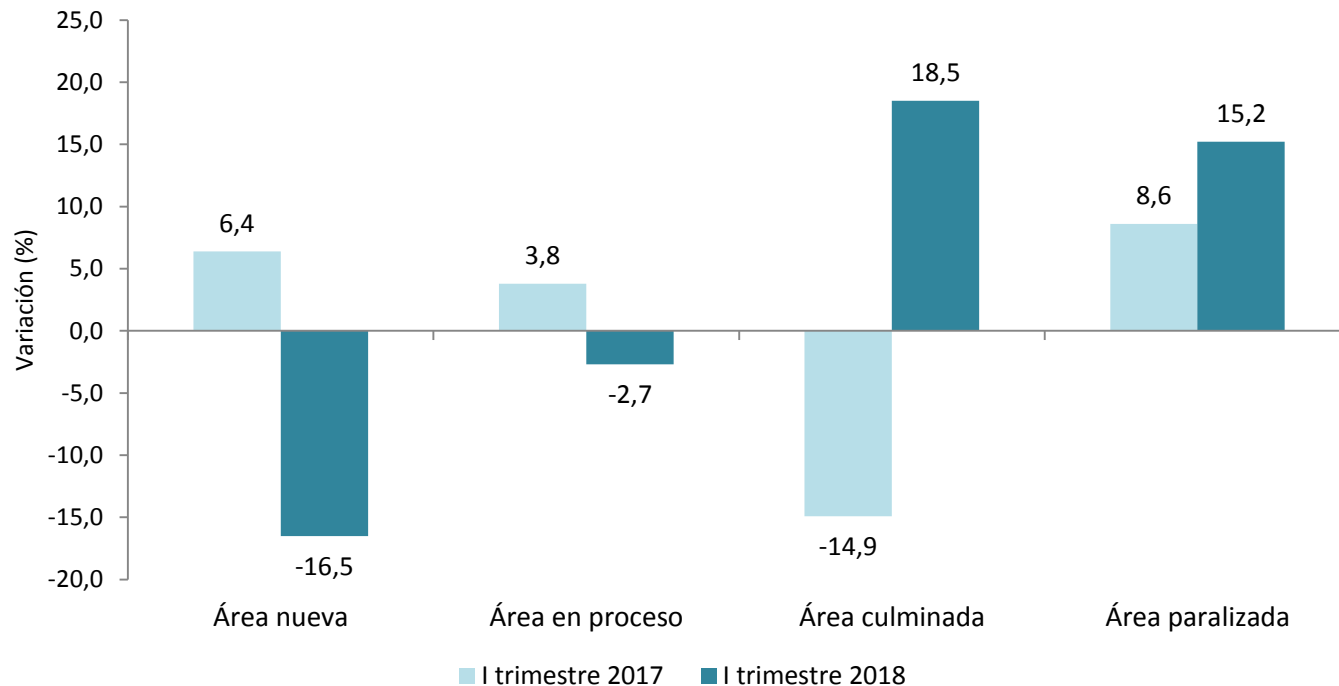
Variación de las principales variables del CEED I trimestre 2018

Indicador	Variación anual (%)		Variación año corrido (%)		Variación doce meses (%)	
	I trimestre 2017	I trimestre 2018	I trimestre 2017	I trimestre 2018	I trimestre 2017	I trimestre 2018
Área nueva	6,4	-16,5	15,1	5,5	4,0	5,2
Área en proceso	3,8	-2,7	n.a	n.a	n.a	n.a
Área culminada	-14,9	18,5	-31,6	-2,4	2,0	-5,8

Área censada, según estado de obra (miles de metros cuadrados) I trimestre 2012 - I trimestre 2018



Variación anual del área según estados de obra I trimestre 2017 – 2018



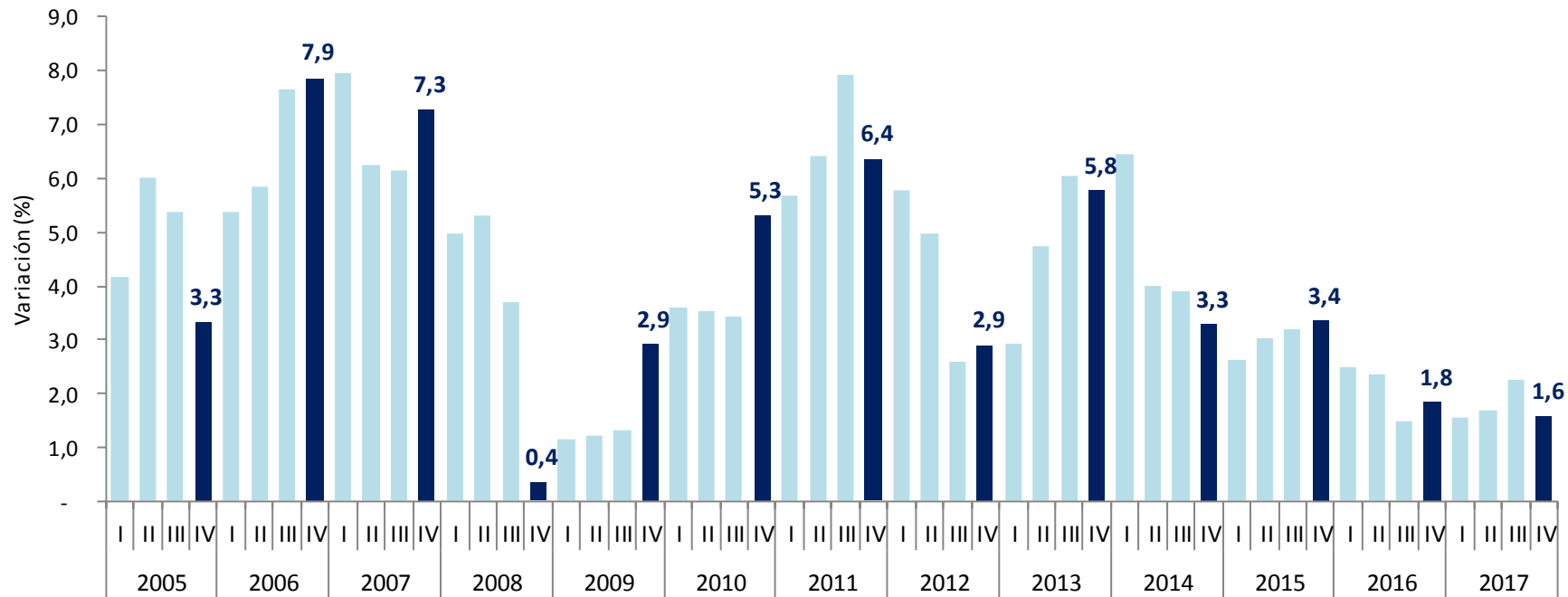
Área nueva, en proceso y culminada, según áreas de cobertura I trimestre 2018

Áreas de cobertura	Área nueva	Área en proceso	Área culminada
Total	4.146.751	29.735.026	4.598.329
Bogotá	914.719	7.236.681	990.945
Medellín AM	933.026	6.833.534	893.244
Cundinamarca	437.498	2.549.450	614.300
Cali AU	505.129	2.398.410	371.939
Barranquilla AM	348.719	2.821.301	349.032
Bucaramanga AM	97.567	1.599.018	210.489
Pereira AM	82.058	466.054	138.523
Armenia AU	85.507	693.368	111.106
Cartagena AU	129.611	1.653.403	193.269
Ibagué AU	193.516	911.475	267.395
Cúcuta AM	75.164	434.334	75.842
Manizales AU	67.437	606.390	69.879
Villavicencio AU	99.875	343.593	95.775
Neiva AU	29.700	214.588	41.809
Pasto AU	99.551	609.235	73.742
Popayán AU	47.674	364.192	101.040

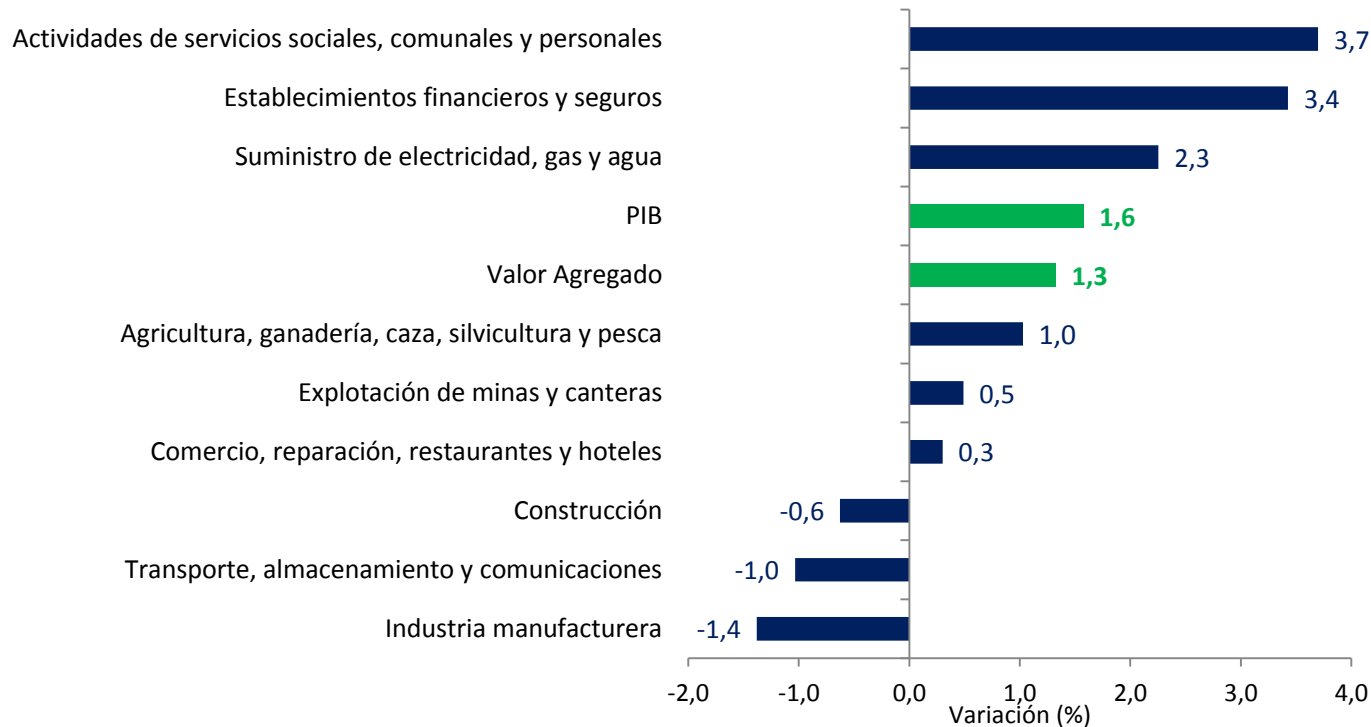
Producto Interno Bruto - PIB

Actualizado el 15 de febrero de 2018

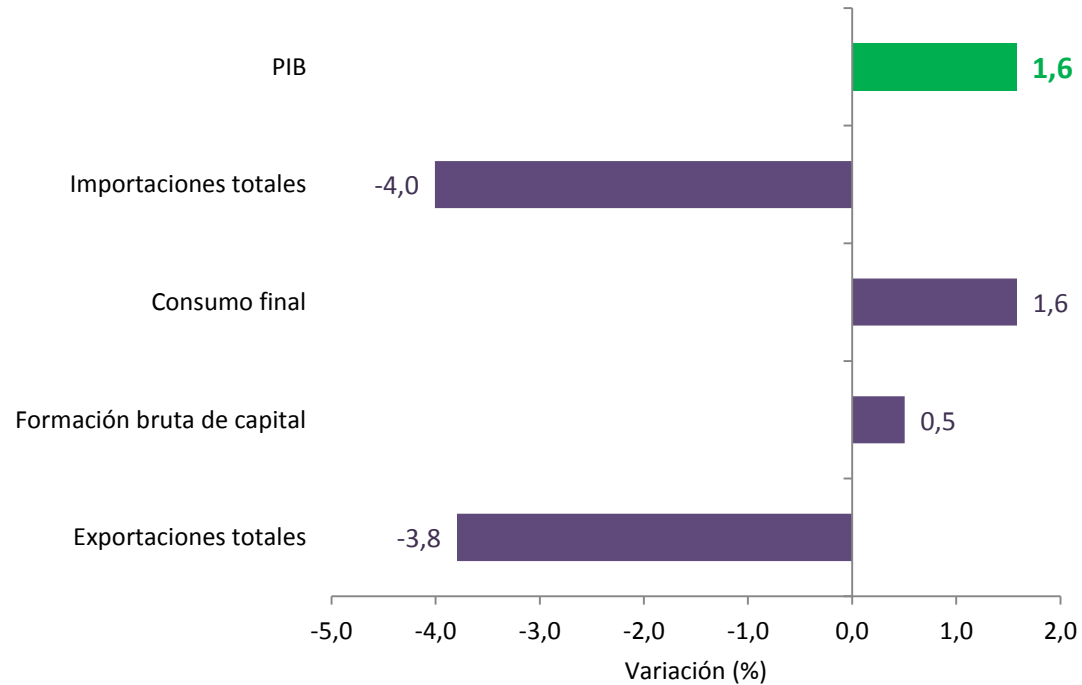
Variación anual del crecimiento del PIB 2015 - 2017 (IV trimestre)



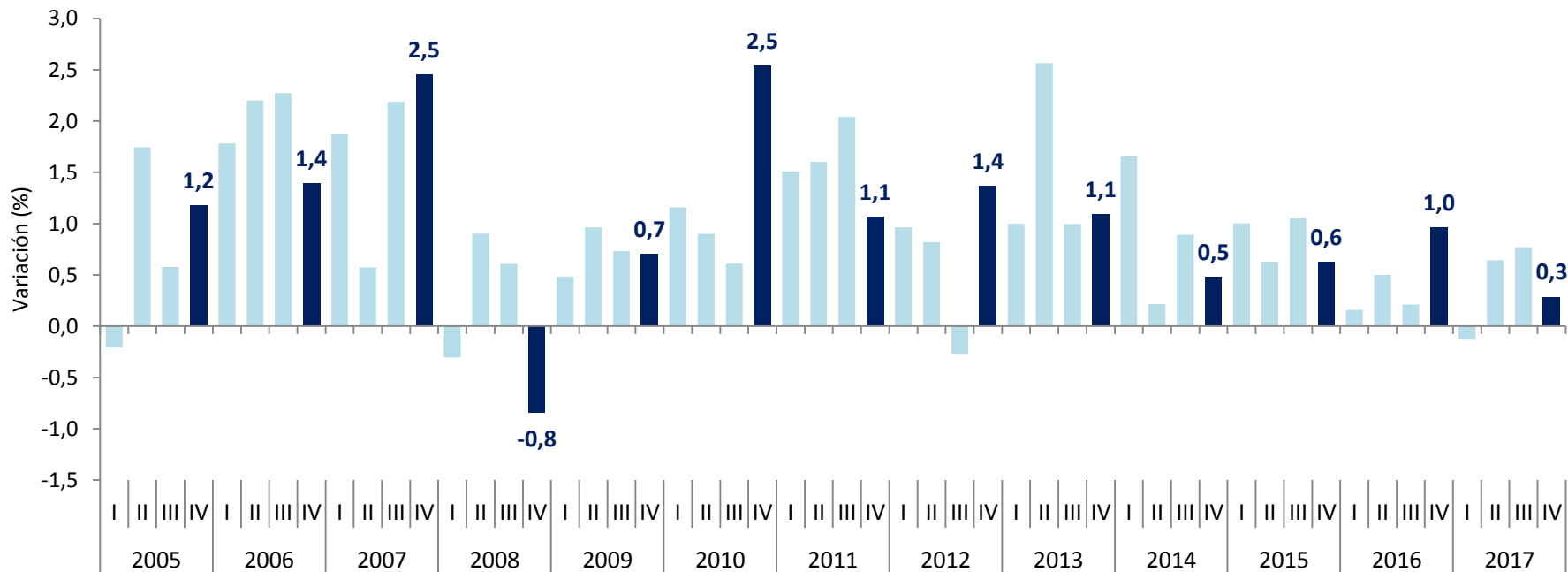
Tasa de crecimiento anual del PIB, por grandes ramas de actividad económica Trimestre IV 2017 / IV 2016



Variación anual del PIB, según componentes de la demanda Trimestre IV 2017



Variación trimestral del crecimiento del PIB 2015 - 2017 (IV trimestre)



Proyecciones de población Censos y demografía

Proyecciones de población

DP	Departamento	2017			2018		
		Total	Hombres	Mujeres	Total	Hombres	Mujeres
0	Total Nacional	49.291.609	24.337.747	24.953.862	49.834.240	24.605.796	25.228.444
5	Antioquia	6.613.118	3.232.027	3.381.091	6.691.030	3.270.320	3.420.710
8	Atlántico	2.517.897	1.244.599	1.273.298	2.545.924	1.258.728	1.287.196
11	Bogotá, D.C.	8.080.734	3.912.910	4.167.824	8.181.047	3.963.853	4.217.194
13	Bolívar	2.146.696	1.073.593	1.073.103	2.171.280	1.085.879	1.085.401
15	Boyacá	1.279.955	641.873	638.082	1.282.063	643.194	638.869
17	Caldas	991.860	485.107	506.753	993.866	486.006	507.860
18	Caquetá	490.056	245.310	244.746	496.241	248.167	248.074
19	Cauca	1.404.205	711.149	693.056	1.415.933	717.064	698.869
20	Cesar	1.053.475	526.053	527.422	1.065.673	532.113	533.560
23	Córdoba	1.762.530	882.814	879.716	1.788.507	895.517	892.990
25	Cundinamarca	2.762.784	1.377.073	1.385.711	2.804.238	1.397.459	1.406.779
27	Choco	510.047	255.641	254.406	515.145	258.397	256.748
41	Huila	1.182.944	593.402	589.542	1.197.081	600.419	596.662
44	La Guajira	1.012.926	501.472	511.454	1.040.157	514.956	525.201
47	Magdalena	1.285.384	649.846	635.538	1.298.691	656.668	642.023
50	Meta	998.162	498.252	499.910	1.016.701	507.084	509.617
52	Nariño	1.787.545	897.201	890.344	1.809.116	908.023	901.093
54	Norte de Santander	1.379.533	683.405	696.128	1.391.239	689.069	702.170
63	Quindío	571.733	280.707	291.026	575.010	282.326	292.684
66	Risaralda	962.529	468.482	494.047	967.767	471.015	496.752
68	Santander	2.080.938	1.028.722	1.052.216	2.090.839	1.033.672	1.057.167
70	Sucre	868.438	440.013	428.425	877.057	444.317	432.740
73	Tolima	1.416.124	707.830	708.294	1.419.947	709.147	710.800
76	Valle del Cauca	4.708.262	2.280.018	2.428.244	4.756.113	2.302.714	2.453.399
81	Arauca	267.992	134.555	133.437	270.708	135.824	134.884
85	Casanare	368.989	186.910	182.079	375.249	189.954	185.295
86	Putumayo	354.094	178.880	175.214	358.896	181.152	177.744
88	Archipiélago de San Andrés, Providencia y Santa Catalina	77.759	38.690	39.069	78.413	39.012	39.401
91	Amazonas	77.948	39.183	38.765	78.830	39.575	39.255
94	Guainía	42.777	22.005	20.772	43.446	22.336	21.110
95	Guaviare	114.207	59.485	54.722	115.829	60.281	55.548
97	Vaupés	44.500	22.359	22.141	44.928	22.523	22.405
99	Vichada	75.468	38.181	37.287	77.276	39.032	38.244

Proyecciones de población nacional
y departamental por sexo, según
departamentos

Años 2017 y 2018



GOBIERNO DE COLOMBIA



DANE INFORMACIÓN
ESTRATÉGICA



@DANEColombia



@DANE_Colombia



/DANEColombia



/DANEColombia