

Indicadores conyunturales

Actualización: 27 de diciembre de 2018



GOBIERNO
DE COLOMBIA



DANE
INFORMACIÓN ESTRATÉGICA



Indicadores conyunturales

Mercado laboral

Índice de Precios al Consumidor – IPC

Encuesta Mensual Manufacturera – EMM

Encuesta Mensual de Comercio al por Menor – EMCM

Comercio exterior - Exportaciones

Comercio exterior – Importaciones

Censo de Edificaciones – CEED

Producto Interno Bruto

Proyecciones de población



INFORMACIÓN PARA TODOS

Mercado laboral Noviembre 2018

Actualizado el 27 de diciembre de 2018



GOBIERNO
DE COLOMBIA



DANE
INFORMACIÓN ESTRATÉGICA

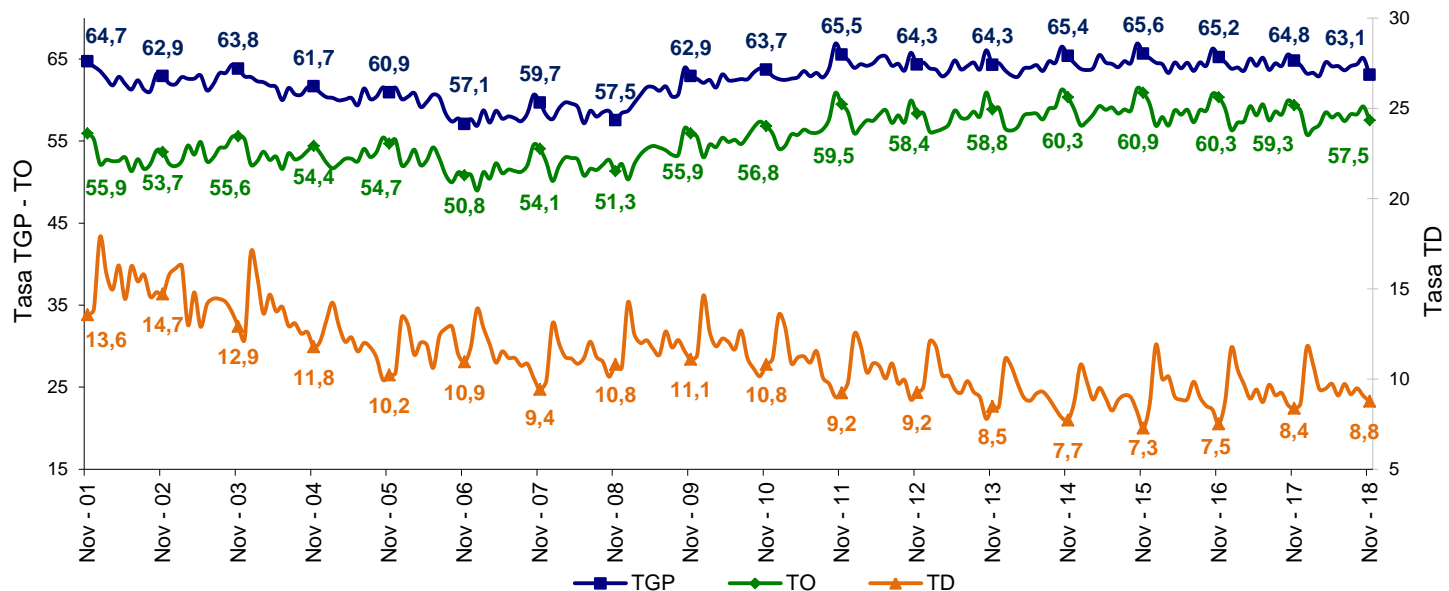
Cuadro resumen

Total nacional y total 13 ciudades y áreas metropolitanas

Mensual (noviembre 2018) y trimestral (septiembre-noviembre 2018)

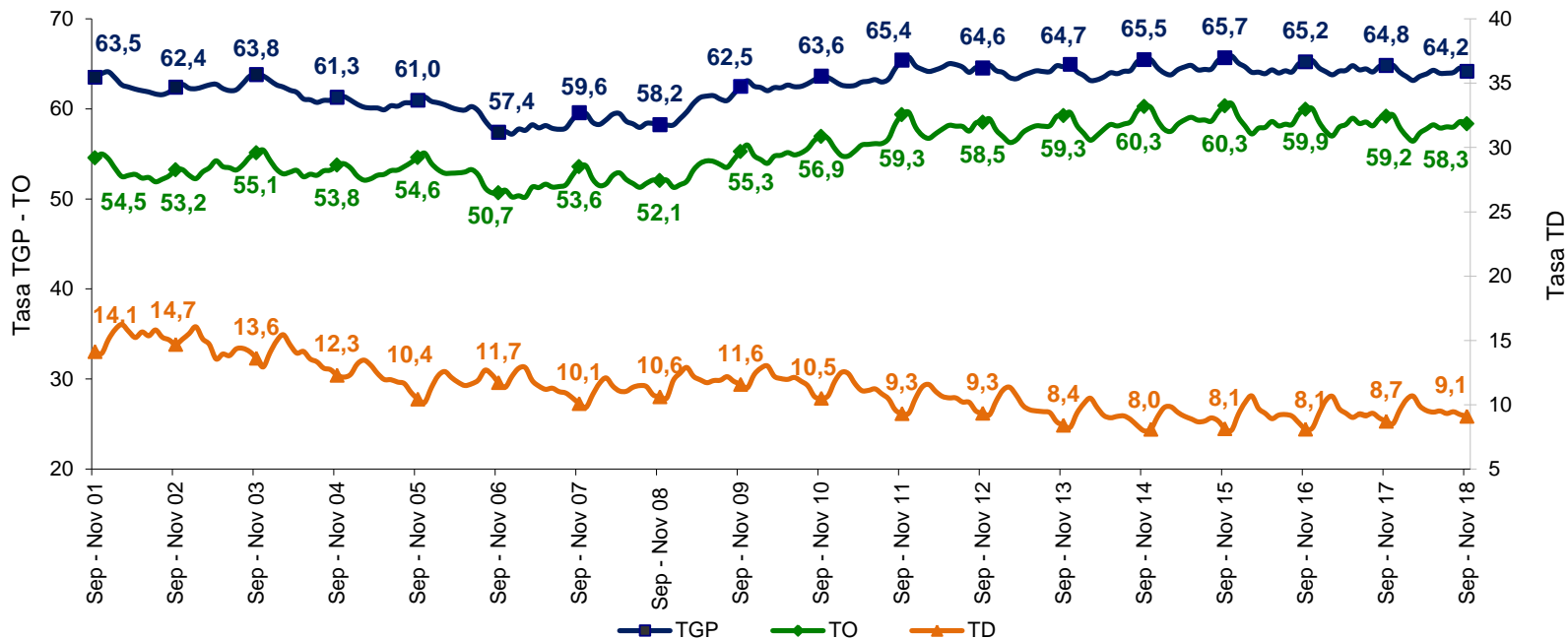
Concepto	Total Nacional		Total 13 Ciudades y áreas metropolitanas	
	Nov - 18	Sep - Nov 18	Nov - 18	Sep - Nov 18
Tasa global de participación	63,1	64,2	65,5	66,4
Tasa de ocupación	57,5	58,3	59,1	59,7
Tasa de desempleo	8,8	9,1	9,8	10,2
Población ocupada	22.462	22.755	10.783	10.881
Población desocupada	2.156	2.279	1.177	1.234
Población inactiva	14.425	13.968	6.299	6.124

Tasa global de participación, ocupación y desempleo Total nacional Mensual - Noviembre (2001 - 2018)



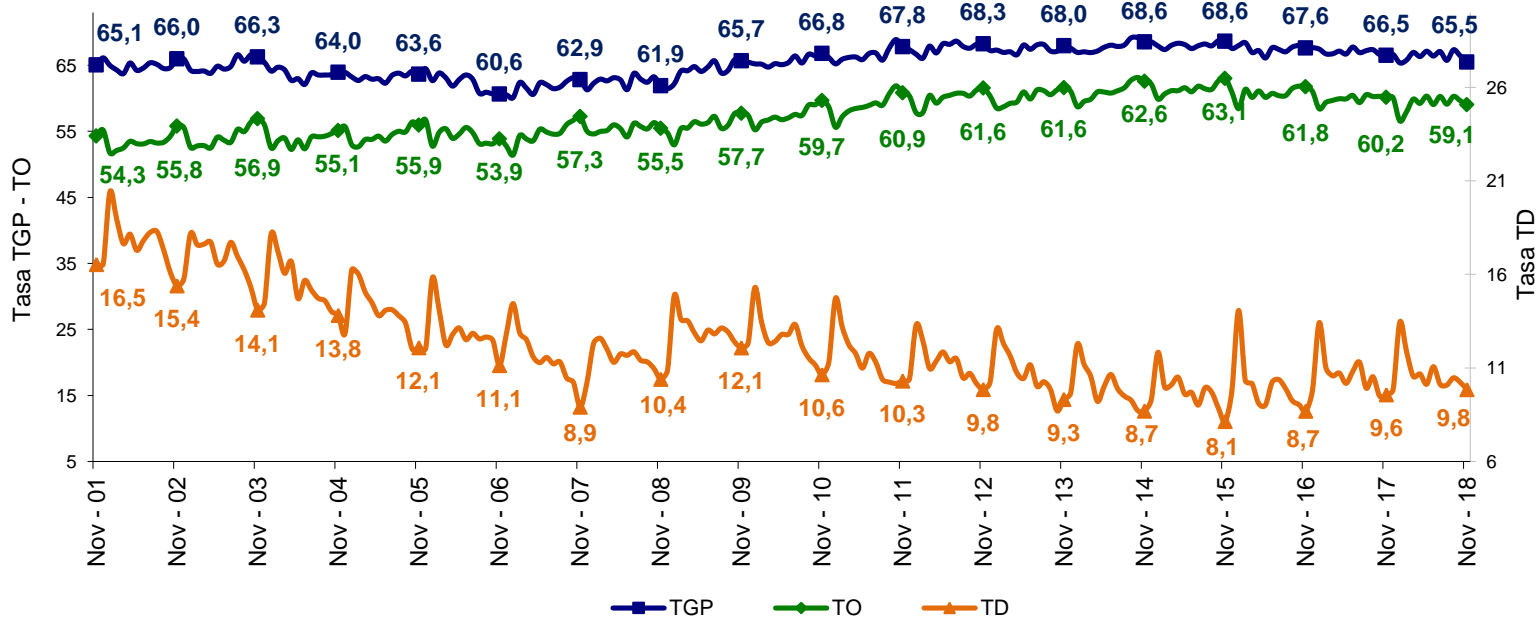
Fuente: DANE. GEIH

Tasa global de participación, ocupación y desempleo Total nacional Trimestre móvil septiembre - noviembre (2001 - 2018)



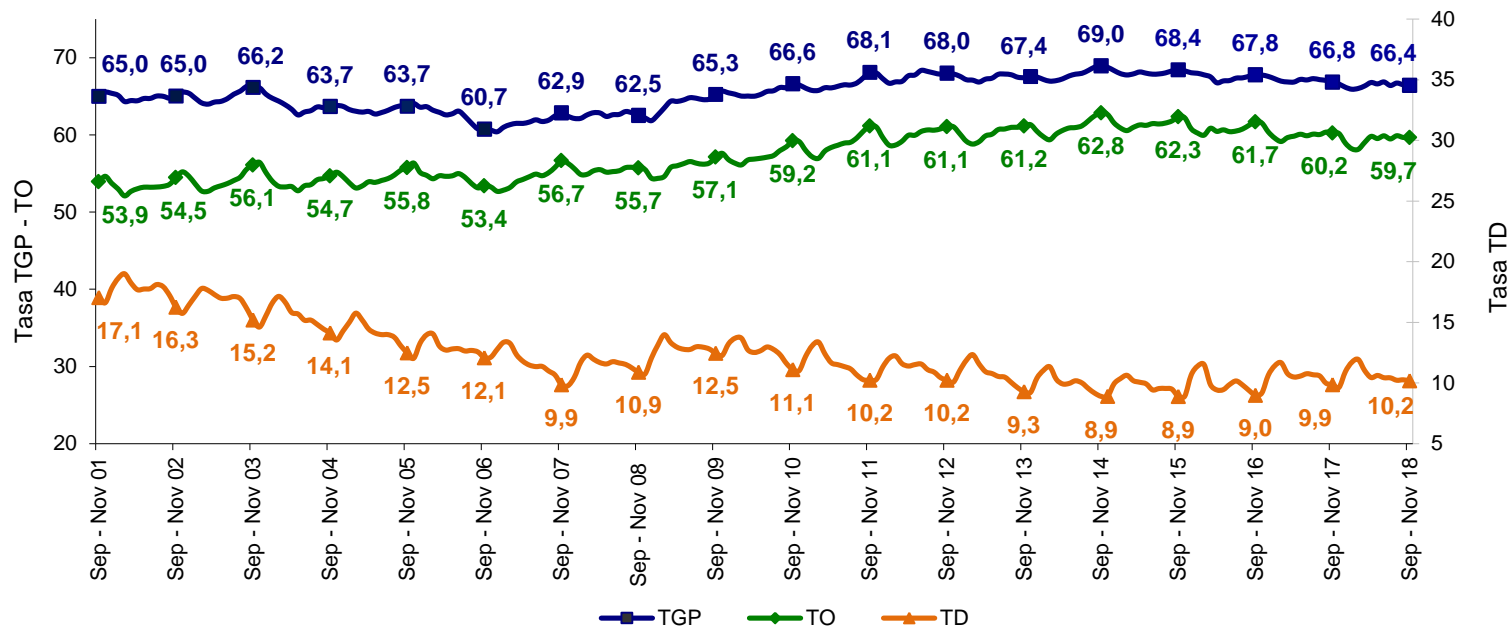
Fuente: DANE. GEIH

Tasa global de participación, ocupación y desempleo Total 13 ciudades y áreas metropolitanas Mensual - Noviembre (2001 - 2018)



Fuente: DANE. GEIH

Tasa global de participación, ocupación y desempleo Total 13 ciudades y áreas metropolitanas Trimestre móvil septiembre - noviembre (2001 - 2018)



Fuente: DANE. GEIH

Cuadro resumen Cabeceras y Centros poblados y rural disperso Trimestre móvil septiembre - noviembre (2017 - 2018)

Concepto	Cabeceras		Centros poblados y rural disperso	
	Sep - Nov 17	Sep - Nov 18	Sep - Nov 17	Sep - Nov 18
Tasa global de participación	65,7	65,5	61,7	59,6
Tasa de ocupación	59,2	58,8	59,1	56,8
Tasa de desempleo	9,9	10,3	4,3	4,6
Población ocupada	17.684	17.816	5.100	4.939
Población desocupada	1.948	2.038	227	241
Población inactiva	10.235	10.452	3.307	3.516

Fuente: DANE. GEIH.

Nota: Resultados en miles. Por efecto de redondeo en miles los totales pueden diferir ligeramente.

Nota: Datos expandidos con proyecciones de población elaboradas con base en los resultados del Censo 2005.

Ciudad	TGP	TO	TD (2018)	TD (2017)	Variación TD
Quibdó	60,3	49,7	17,6	14,3	+
Cúcuta AM	60,8	51,2	15,8	14,3	+
Ibagué	65,5	55,5	15,2	12,2	+
Valledupar	61,9	52,8	14,6	12,2	+
Riohacha	61,7	52,8	14,4	12,4	+
Armenia	66,5	57,2	14,0	13,1	+
Tunja	62,3	54,6	12,4	9,0	+
Villavicencio	68,7	60,4	12,0	11,1	+
Florencia	59,6	52,5	11,9	10,4	+
Neiva	60,5	53,7	11,3	11,0	+
Cali AM	67,1	59,6	11,2	11,4	-
Medellín AM	65,5	58,6	10,7	10,5	+
Montería	64,4	57,6	10,6	10,1	+
Total 23 ciudades y AM	66,0	59,1	10,4	9,9	+
Popayán	58,9	52,8	10,3	9,9	+
Total 13 ciudades y AM	66,4	59,7	10,2	9,9	+
Cartagena	58,0	52,3	9,9	7,7	+
Manizales AM	58,7	52,9	9,8	10,2	-
Bogotá DC	69,1	62,4	9,7	9,5	+
Sincelejo	68,5	62,0	9,5	8,6	+
Santa Marta	60,3	55,0	8,7	7,5	+
Barranquilla AM	65,5	59,9	8,6	8,1	+
Bucaramanga AM	66,9	61,4	8,2	8,1	+
Pereira AM	65,0	59,8	8,1	7,8	+
Pasto	62,3	57,7	7,4	9,7	-

Fuente: DANE.GEIH.

Indicadores de mercado laboral por ciudad

Trimestre móvil septiembre – noviembre 2018

Notas:

- Datos expandidos con proyecciones de población elaboradas con base en los resultados del Censo 2005.
- El total de las 23 ciudades no incluye San Andrés por tener una distribución de la muestra diferente.

Índice de Precios al Consumidor - IPC Octubre 2018

Actualizado el 5 de diciembre de 2018



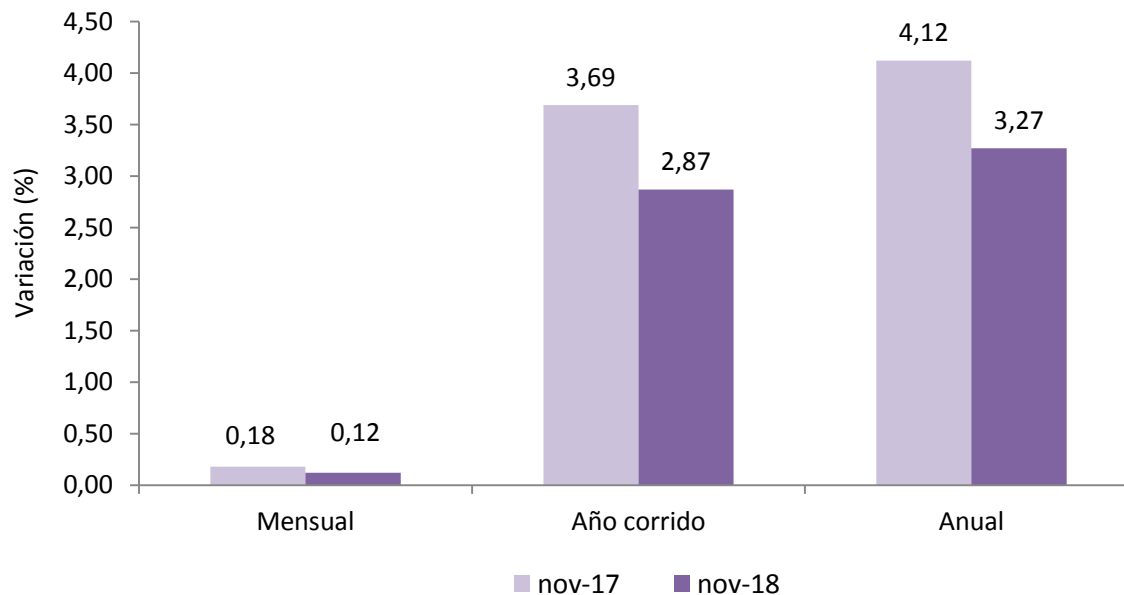
GOBIERNO
DE COLOMBIA



DANE
INFORMACIÓN ESTRATÉGICA



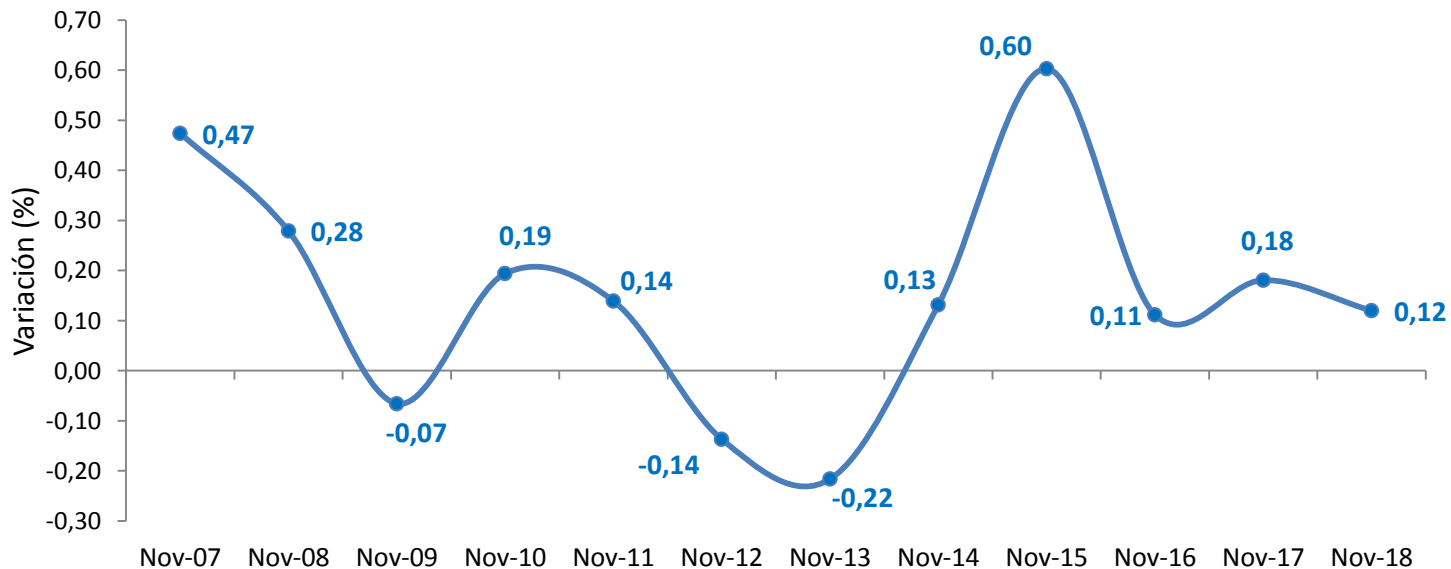
Variación mensual, año corrido y anual del IPC Total nacional Noviembre 2018



Fuente: DANE.



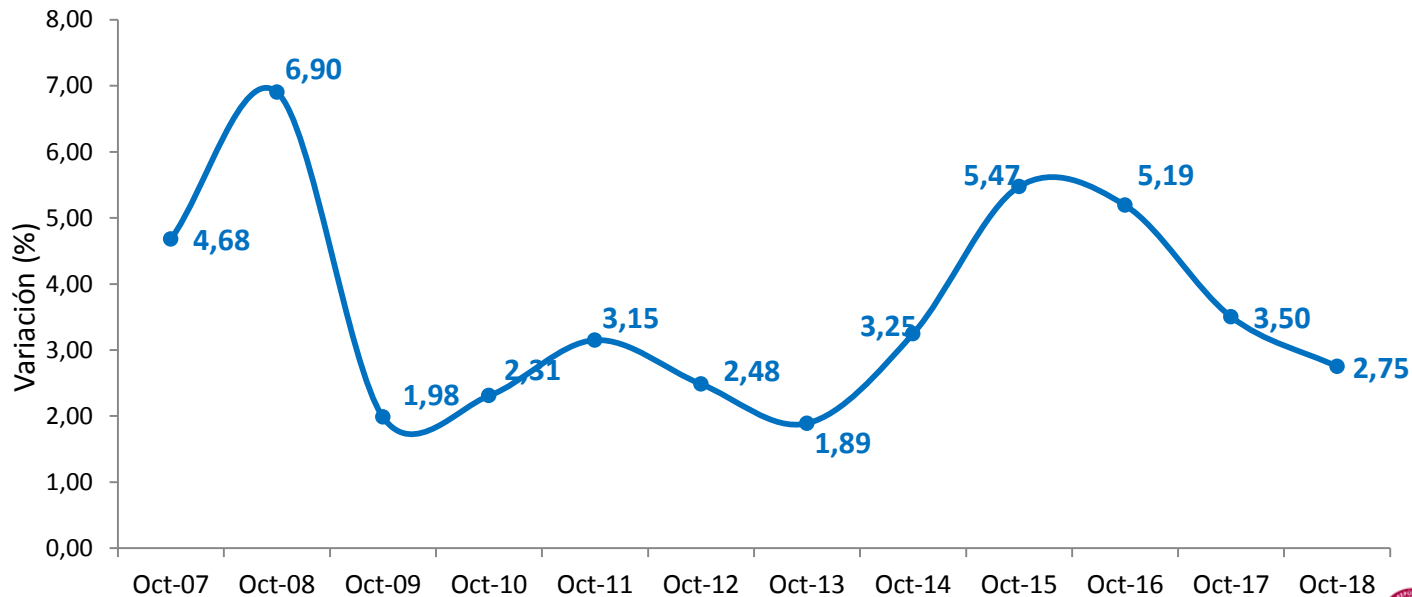
Variación mensual del IPC de los últimos once años Total nacional Noviembre 2007 - 2018



Fuente: DANE.



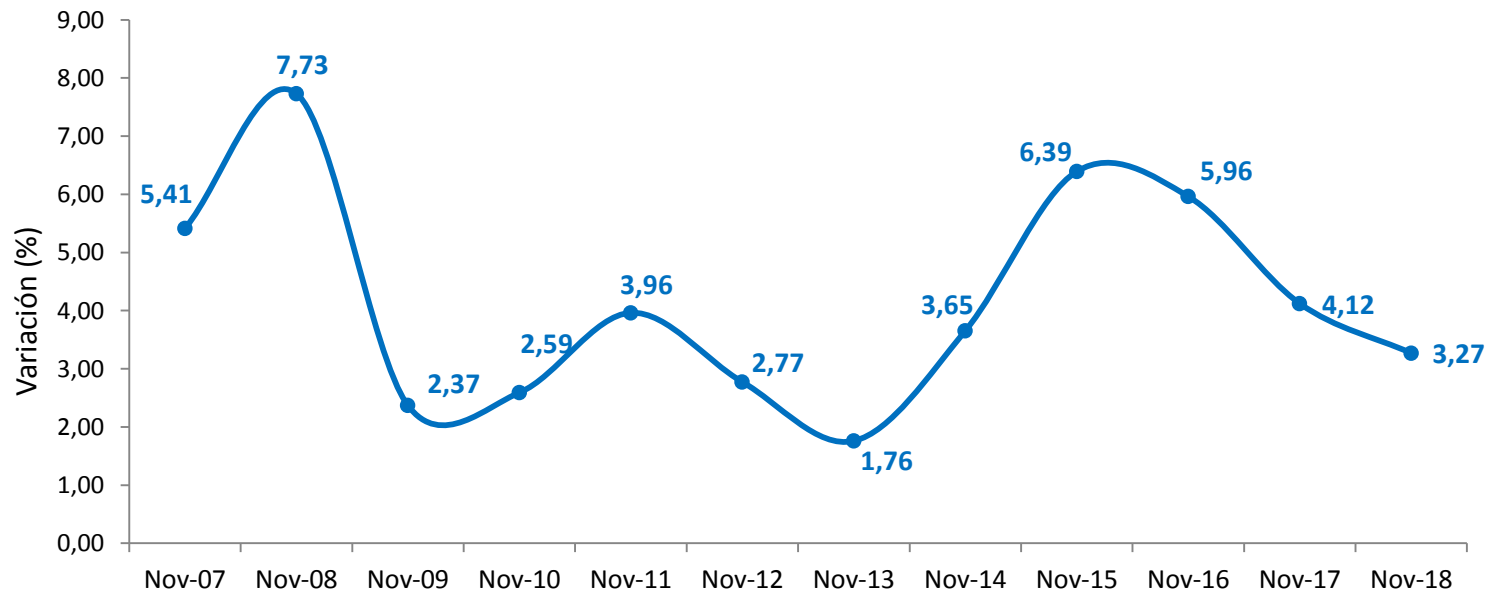
Variación año corrido del IPC de los últimos once años Total nacional Noviembre 2007 - 2018



Fuente: DANE.



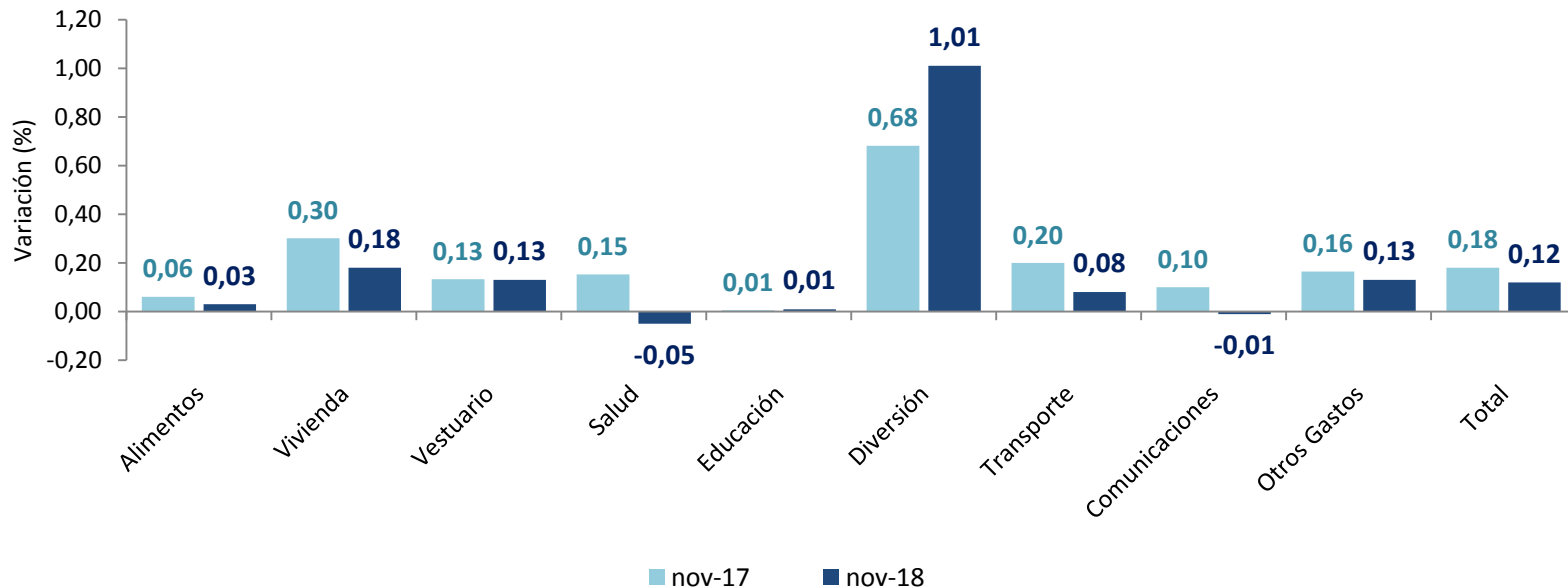
Variación anual del IPC de los últimos once años Total nacional Noviembre 2007 - 2018



Fuente: DANE.



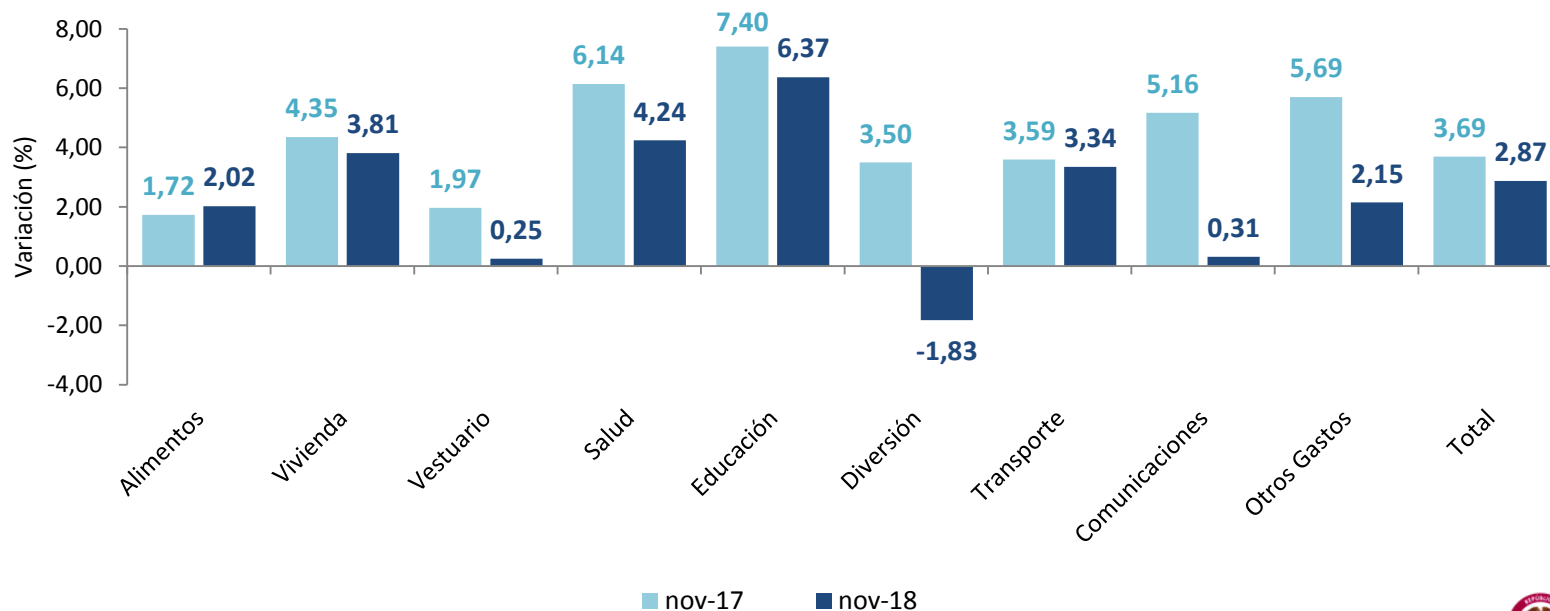
Variación mensual del IPC por grupos de gasto Total nacional Noviembre 2017 - 2018



Fuente: DANE.



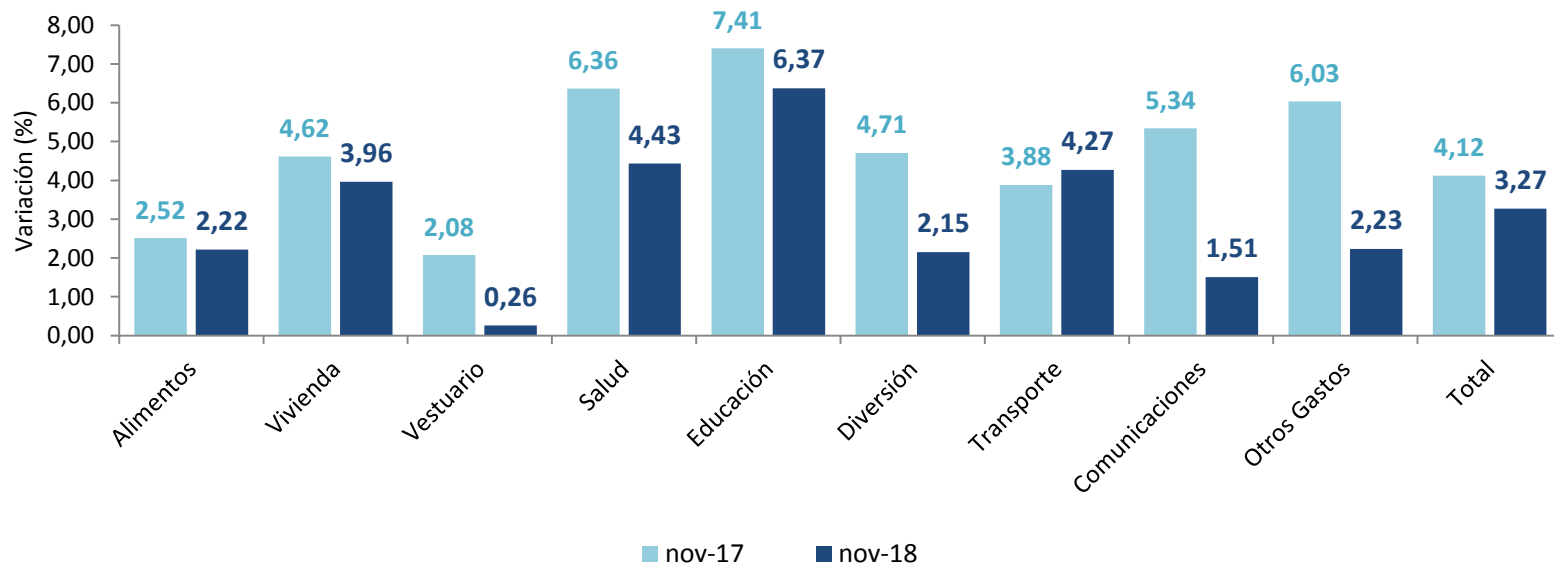
Variación año corrido del IPC por grupos de gasto Total nacional Noviembre 2017 - 2018



Fuente: DANE.



Variación anual del IPC por grupos de gasto Total nacional Noviembre 2017 - 2018



Fuente: DANE.



Variación mensual del IPC por Ciudades Noviembre 2018

Ciudad	Mes de referencia
	Variación mensual (%)
BUCARAMANGA	-0,24
CALI	-0,06
VILLAVICENCIO	0,00
CARTAGENA	0,07
MANIZALES	0,10
BOGOTÁ D.C.	0,11
NACIONAL	0,12
SINCELEJO	0,12
FLORENCIA	0,12
MONTERÍA	0,13
SAN ANDRÉS	0,13
PEREIRA	0,13
ARMENIA	0,14
NEIVA	0,17
MEDELLÍN	0,19
TUNJA	0,19
PASTO	0,22
CÚCUTA	0,27
VALLEDUPAR	0,27
POPAYÁN	0,29
IBAGUÉ	0,29
RIOHACHA	0,31
BARRANQUILLA	0,34
SANTA MARTA	0,39
QUIBDÓ	1,27



INFORMACIÓN PARA TODOS

Encuesta Mensual Manufacturera – EMM

Octubre 2018

Actualizado el 14 de diciembre de 2018



GOBIERNO
DE COLOMBIA



DANE
INFORMACIÓN ESTRATÉGICA



Variación de la producción real, ventas y personal ocupado de la Industria manufacturera Total nacional Octubre 2018

Indicador	Variación anual (%)		Variación año corrido (%)		Variación doce meses (%)	
	Octubre 2018 vs Octubre 2017	Octubre 2017 vs Octubre 2016	Enero - Octubre 2018 vs Enero - Octubre 2017	Enero - Octubre 2017 vs Enero - Octubre 2016	Noviembre 2017 - Octubre 2018 vs Noviembre 2016 - Octubre 2017	Noviembre 2016 - Octubre 2017 vs Noviembre 2015 - Octubre 2016
Producción real	5,8	-0,3	3,2	-0,5	2,5	0,0
Ventas	7,0	0,1	3,5	-0,4	2,9	0,3
Personal ocupado	-1,1	-1,4	-1,5	-0,7	-1,5	-0,5
Variaciones desestacionalizadas						
Producción real	5,9	-2,6	3,5	-0,6	2,9	-0,1
Ventas	7,1	-2,4	3,8	-0,5	3,2	0,0
Personal ocupado	-1,1	-1,3	-1,5	-0,6	-1,5	-0,5

Fuente: DANE - EMM



Clase	Descripción	Variación %	Contribución (puntos porcentuales)
T_IND	Total Industria	5,8	
2100	Fabricación de productos farmacéuticos, sustancias químicas medicinales y productos veterinarios	18,2	0,7
1100	Elaboración de bebidas	5,2	0,6
1900	Coquización, refinación de petróleo, y mezcla de combustibles	2,8	0,6
2220	Fabricación de productos de plástico	14,0	0,5
1700	Fabricación de papel, cartón, y sus productos	12,9	0,4
2020	Fabricación de otros productos químicos	13,3	0,4
1089	Elaboración de otros productos alimenticios n.c.p.	8,5	0,3
1010	Procesamiento y conservación de carne, pescado, crustáceos y moluscos	6,9	0,2
2010	Fabricación de sustancias químicas básicas, y sus productos	7,9	0,2
2500	Fabricación de productos elaborados de metal	7,9	0,2
2023	Fabricación de Jabones y detergentes, perfumes y preparados de tocador	4,9	0,2
1800	Actividades de impresión	13,0	0,2
2910	Fabricación de vehículos automotores y sus motores	16,6	0,2
1081	Elaboración de productos de panadería	6,1	0,1
1030	Elaboración de aceites y grasas de origen vegetal y animal	10,0	0,1
1082	Elaboración de cacao, chocolate y prod de confitería	10,2	0,1
1300	Hilatura, tejeduría y acabado de productos textiles	6,9	0,1
3000	Fabricación de otros tipos de equipo de transporte	13,5	0,1
3200	Otras industrias manufactureras	5,2	0,1
1040	Elaboración de productos lácteos	2,5	0,1
3100	Fabricación de muebles, colchones y somieres	6,4	0,1
2210	Fabricación de productos de caucho	17,8	0,1
1050	Elaboración de productos de molinería, almidones y sus derivados	2,5	0,0
1090	Elaboración de alimentos preparados para animales	4,3	0,0
2920	Fabricación de carrocerías para vehículos automotores, remolques	25,2	0,0
2930	Fabricación de partes, piezas (autopartes) y accesorios (lujos) para vehículos automotores	9,7	0,0
1512	Fabricación de artículos de viaje, bolsos de mano y artículos similares	29,3	0,0
1070	Elaboración de azúcar y panela	1,7	0,0
1400	Confeción de prendas de vestir	1,0	0,0
2700	Fabricación de aparatos y equipo eléctrico	2,0	0,0
2410	Industrias básicas de hierro y de acero	0,8	0,0
2390	Fabricación de productos minerales no metálicos n.c. p.	0,4	0,0
2310	Fabricación de vidrio y productos de vidrio	1,5	0,0
1061	Trilla de café	1,2	0,0
2800	Fabricación de maquinaria y equipo n.c. p.	0,3	0,0
1520	Fabricación de calzado	-2,3	0,0
1511	Curtido y recurtido de cueros; recurtido y teñido de pieles	-21,1	0,0
2420	Industrias básicas de metales preciosos y no ferrosos	-7,0	0,0
1600	Transformación de la madera y sus productos	-11,7	-0,1

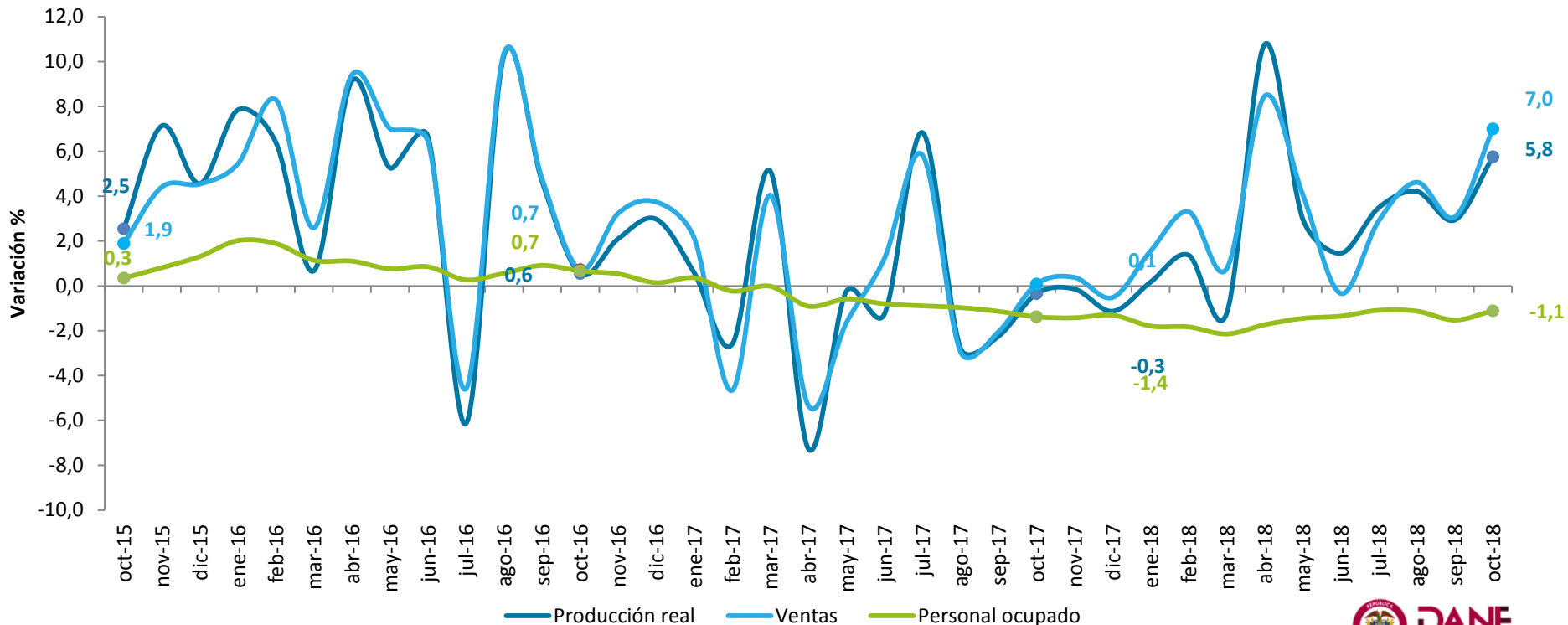
Variación y contribución anual del valor de la producción real de la industria manufacturera, según clase industrial

Octubre 2018



Variación anual de la producción real, las ventas y el personal ocupado de la industria manufacturera

Octubre 2015 - Octubre 2018



Fuente: DANE - EMM

Encuesta Mensual de Comercio al por Menor – EMCM octubre 2018

Actualizado el 14 de diciembre de 2018



GOBIERNO
DE COLOMBIA



DANE
INFORMACIÓN ESTRATÉGICA



Variación de las principales variables de la EMCM Septiembre 2018

Indicador	Variación anual (%)		Variación año corrido (%)		Variación doce meses (%)	
	oct-18	oct-17	oct-18	oct-17	oct-18	oct-17
Total comercio al por menor	6,5	-0,7	5,5	-0,5	3,7	0,7
Total comercio al por menor sin vehículos	5,4	-1,4	4,7	-0,3	3,8	0,2
Total comercio al por menor sin combustibles	6,8	-0,6	6,2	-0,5	4,1	0,9
Total comercio al por menor sin combustibles ni vehículos	5,5	-1,5	5,3	-0,2	4,2	0,4
Total personal ocupado	1,2	0,3	0,3	2,3	0,3	2,4
Variaciones desestacionalizadas						
Total comercio al por menor sin combustibles - desestacionalizada	6,4	0,4	6,3	-0,7	4,6	0,3
Total comercio al por menor sin combustibles ni vehículos - desestacionalizada	5,7	0,5	5,4	-0,1	4,4	0,2
Fuente: DANE - EMCM						

Fuente: DANE.



Variación y contribución anual del valor de las ventas reales del comercio minorista, según grupos de mercancías Septiembre 2018

Línea de mercancías	Variación %	Contribución (puntos porcentuales)
Total comercio minorista	6,5	6,5
Vehículos automotores y motocicletas	14,3	1,8
Alimentos (víveres en general) y bebidas no alcohólicas	5,8	1,3
Equipo de informática y telecomunicaciones para uso personal o doméstico	15,3	1,0
Combustibles para vehículos automotores	4,9	0,8
Artículos de ferretería, vidrios y pinturas	8,8	0,3
*Otras mercancías para uso personal o doméstico, no especificadas anteriormente	7,2	0,2
Productos para el aseo del hogar	9,4	0,2
Bebidas alcohólicas, cigarras, cigarrillos y productos del tabaco	11,6	0,2
Repuestos, partes, accesorios y lubricantes para vehículos	2,0	0,2
Artículos y utensilios de uso doméstico	10,1	0,1
Prendas de vestir y textiles	1,8	0,1
Calzado, artículos de cuero y sucedáneos del cuero	5,6	0,1
Electrodomésticos, muebles para el hogar	2,5	0,1
Productos de aseo personal, cosméticos y perfumería	0,6	0,0
Libros, papelería, periódicos, revistas y útiles escolares	-3,0	0,0
Productos farmacéuticos y medicinales	-1,1	0,0

Fuente: DANE.



Variación anual de las ventas reales y el personal ocupado del comercio minorista Septiembre (2015 – 2018)



Fuente: DANE.

Comercio exterior Exportaciones Octubre 2018

Actualizado el 3 de diciembre de 2018



GOBIERNO
DE COLOMBIA



DANE
INFORMACIÓN ESTRATÉGICA



Exportaciones de Colombia, según grupos de productos CUCI

Rev. 3

Total nacional Enero – Octubre 2018/2017p

Principales grupos de productos	Octubre				Enero - Octubre			
	2017 ^P	2018 ^P	Variación (%)	Contribución a la variación	2017 ^P	2018 ^P	Variación (%)	Contribución a la variación
Total	3.269,6	3.786,6	15,8	15,8	30.797,0	35.105,6	14,0	14,0
Agropecuarios, alimentos y bebidas ¹	584,4	581,2	-0,6	-0,1	6.232,9	6.189,3	-0,7	-0,1
Combustibles y prod. de industrias extractivas ²	1.829,7	2.323,5	27,0	15,1	16.733,7	20.720,5	23,8	12,9
Manufacturas ³	704,9	737,7	4,7	1,0	6.327,1	6.991,9	10,5	2,2
Otros sectores ⁴	150,6	144,1	-4,3	-0,2	1.503,2	1.203,8	-19,9	-1,0

Notas:

Cifras en millones de dólares FOB

1- Incluye las secciones de la CUCI 0, 1, 2 y 4, excluidos los capítulos 27 y 28

2 - Incluye la sección 3 de la CUCI y los capítulos 27,28 y 68

3 - Incluye las secciones de la CUCI 5, 6, 7 y 8, excluidos el capítulo 68 y el grupo 891

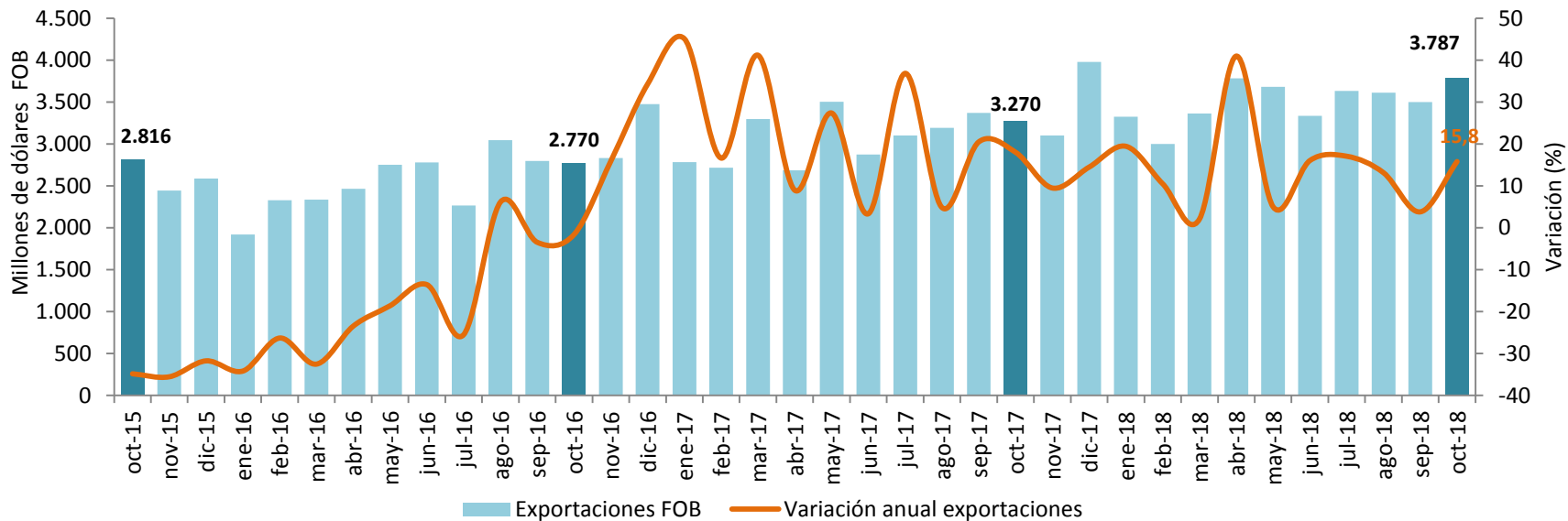
4 - Incluye la sección 9 de la CUCI y el grupo 891

p Cifras provisionales

Fuente: DANE.



Valor FOB de las exportaciones y variación anual Octubre (2015– 2018)



Fuente: DANE.

Exportaciones según principal país de destino Octubre (2017–2018)

PAIS	Octubre	
	2017	2018
Total	3.269,6	3.786,6
Estados Unidos	883,2	823,4
China	292,2	643,9
Panamá	266,6	209,7
Turquía	76,9	191,6
Ecuador	135,2	158,1
España	44,4	149,9
Brasil	128,2	140,7
Santa Lucía	23,1	129,6
México	83,5	121,0
Chile	75,7	118,0
Países Bajos	187,6	109,7
Perú	105,0	95,6
Puerto Rico	41,7	68,8
Italia	21,5	62,7
Canadá	39,0	57,7
Resto de países	865,8	706,1

Comercio exterior Importaciones Octubre 2018

Actualizado el 18 de diciembre de 2018



GOBIERNO
DE COLOMBIA



DANE
INFORMACIÓN ESTRATÉGICA



Importaciones de Colombia, según grupos de productos CUCI Rev. 3
Total nacional
Octubre 2018/2017^P

Millones de dólares CIF

Principales grupos de productos	Octubre				Enero - Octubre			
	2017 ^P	2018 ^P	Variación (%)	Contribución a la variación	2017 ^p	2018 ^p	Variación (%)	Contribución a la variación
Total	3.940,3	5.165,5	31,1	31,1	38.449,2	42.571,9	10,7	10,7
Agropecuarios, alimentos y bebidas ¹	529,5	605,4	14,3	1,9	5.227,9	5.780,6	10,6	1,4
Combustibles y prod. de industrias extractivas ²	317,5	441,2	38,9	3,1	3.755,8	3.582,2	-4,6	-0,5
Manufacturas ³	3.087,6	4.114,5	33,3	26,1	29.397,6	33.173,1	12,8	9,8
Otros sectores ⁴	5,5	4,6	-17,8	0,0	67,9	36,0	-47,0	-0,1

Fuente: DIAN-DANE.

Notas:

Cifras en millones de dólares CIF

1 - Incluye las secciones de la CUCI 0, 1, 2 y 4, excluidos los capítulos 27 y 28

2 - Incluye la sección 3 de la CUCI y los capítulos 27,28 y 68

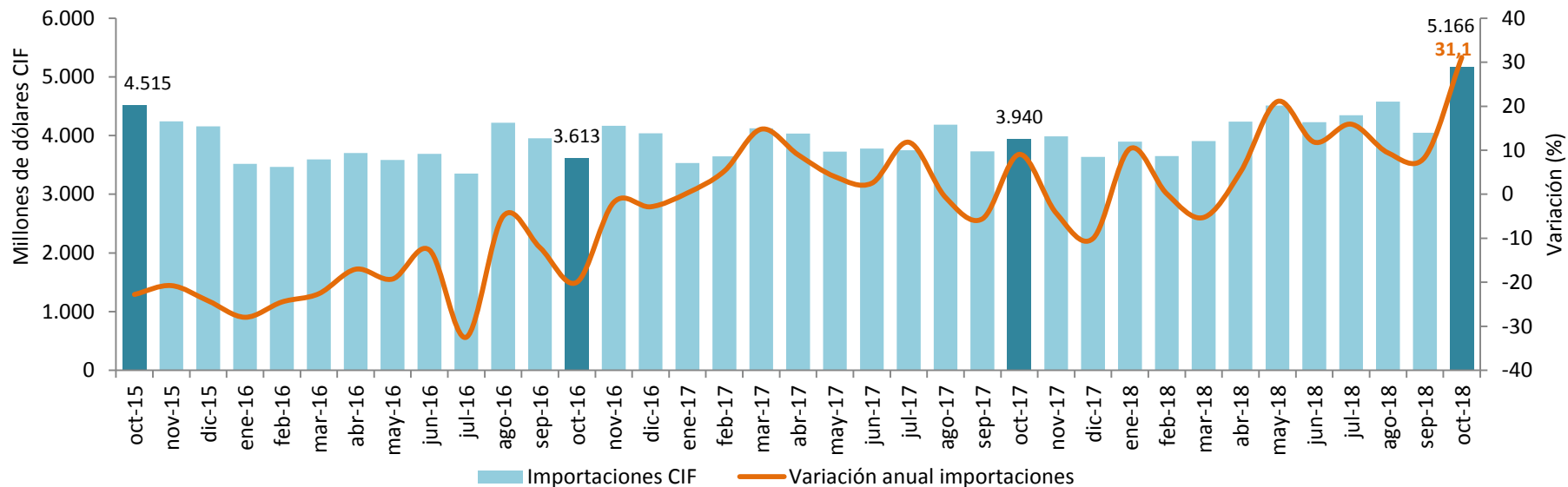
3 - Incluye las secciones de la CUCI 5, 6, 7 y 8, excluidos el capítulo 68 y el grupo 891

4 - Incluye la sección 9 de la CUCI y el grupo 891

^P Cifras provisionales



Valor CIF de las importaciones y variación anual Octubre (2014 – 2018)



Fuente: DIAN-DANE.

PAIS	Balanza Comercial (Millones de dólares FOB)	
	2017	2018
Total	-5.908,5	-5.582,4
China	-5.041,0	-5.092,8
México	-1.738,3	-1.891,8
Alemania	-1.126,0	-1.371,3
Estados Unidos	-962,1	-1.166,8
Brasil	-700,6	-889,3
Francia	-640,2	-791,7
Japón	-534,5	-609,2
India	-584,6	-451,4
Perú	377,8	404,2
Puerto Rico	284,3	513,8
Santa Lucía	477,1	636,5
Países Bajos	1.114,4	683,6
Ecuador	586,2	798,8
Turquía	865,3	1.182,4
Panamá	2.068,4	2.410,7
Resto de países	-354,8	51,9

**Balanza comercial, según países
Enero - octubre (2017–2018)**



INFORMACIÓN PARA TODOS

Censo de Edificaciones - CEED

Actualizado el 14 de agosto de 2018



GOBIERNO
DE COLOMBIA



DANE
INFORMACIÓN ESTRATÉGICA



Variación de las principales variables del CEED II trimestre 2018

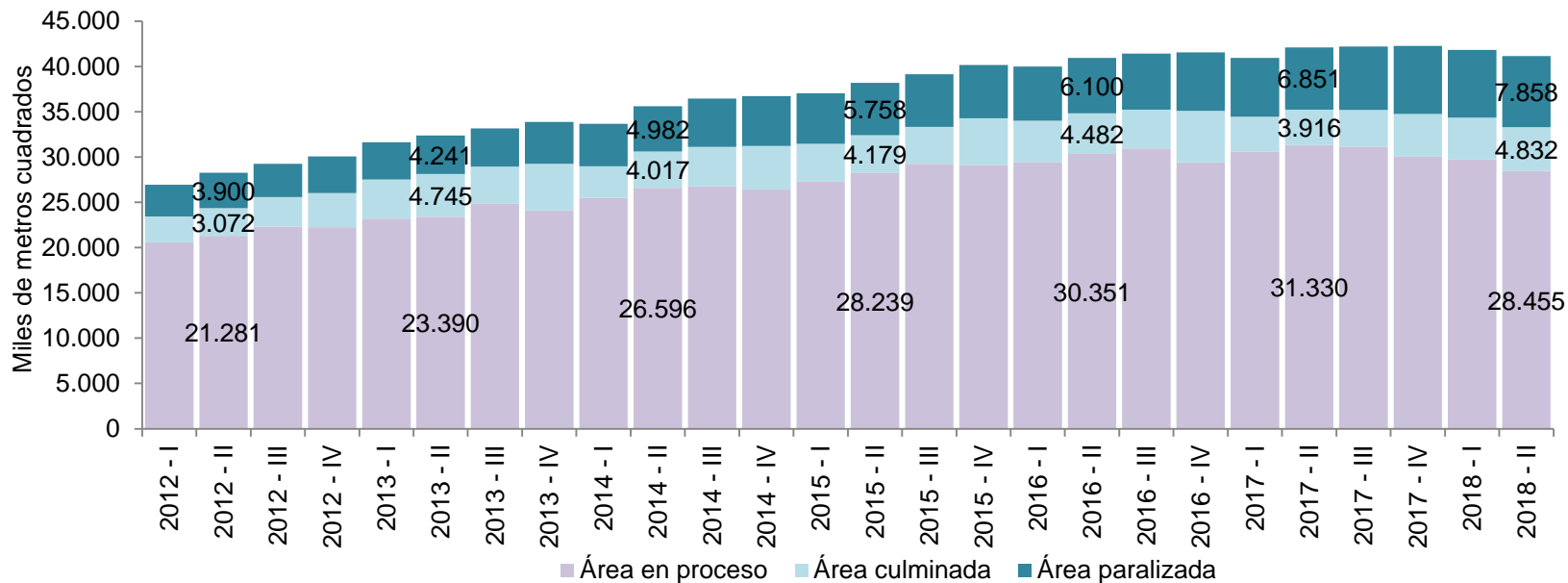
Indicador	Variación anual (%)		Variación año corrido (%)		Variación doce meses (%)	
	II trimestre 2017	II trimestre 2018	II trimestre 2017	II trimestre 2018	II trimestre 2017	II trimestre 2018
Área nueva	-10,5	-21,7	-2,7	-19,1	-6,0	-16,3
Área en proceso	3,2	-9,2	n.a	n.a	n.a	n.a
Área culminada	-12,6	23,4	-13,8	20,9	-2,8	2,3

Fuente: DANE.



Área en censada según estado de obra (miles de metros cuadrados)

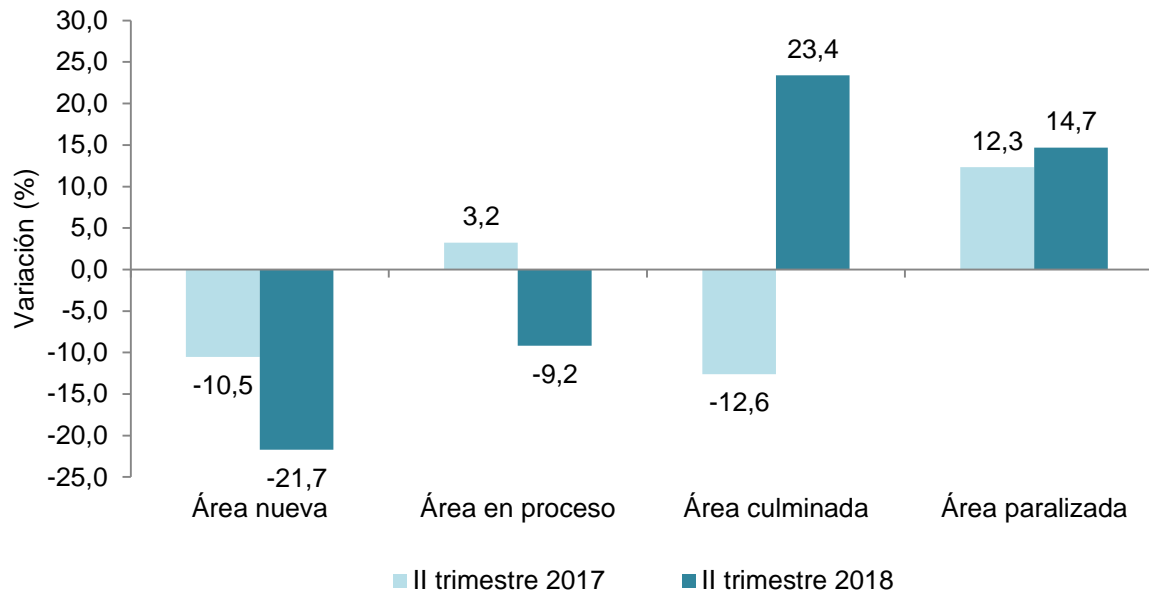
I trimestre 2012 - II trimestre 2018



Fuente: DANE.



Variación anual del área según estados de obra II trimestre (2017 – 2018)



Fuente: DANE.



Área nueva, en proceso y culminada, según áreas de cobertura II trimestre 2018

Metros cuadrados			
Áreas de cobertura	Área nueva	Área en proceso	Área culminada
Total	3.796.738	28.455.303	4.831.819
Bogotá	732.299	7.104.635	880.983
Medellín AM	803.527	6.714.441	875.778
Cundinamarca	581.313	2.572.812	594.165
Cali AU	517.061	2.457.716	423.827
Barranquilla AM	327.874	2.605.808	472.243
Bucaramanga AM	123.124	1.399.114	272.337
Pereira AM	139.550	504.748	100.060
Armenia AU	75.891	672.166	75.658
Cartagena AU	99.068	1.415.448	234.662
Ibagué AU	92.907	749.813	255.031
Cúcuta AM	50.560	365.638	97.597
Manizales AU	57.731	566.283	93.770
Villavicencio AU	54.878	278.331	166.129
Neiva AU	9.224	185.649	73.959
Pasto AU	85.918	608.762	87.682
Popayán AU	45.813	253.939	127.938

Fuente: DANE.

Dirección de Síntesis y Cuentas Nacionales Producto Interno Bruto Tercer trimestre 2018

Noviembre 15, 2018



GOBIERNO
DE COLOMBIA

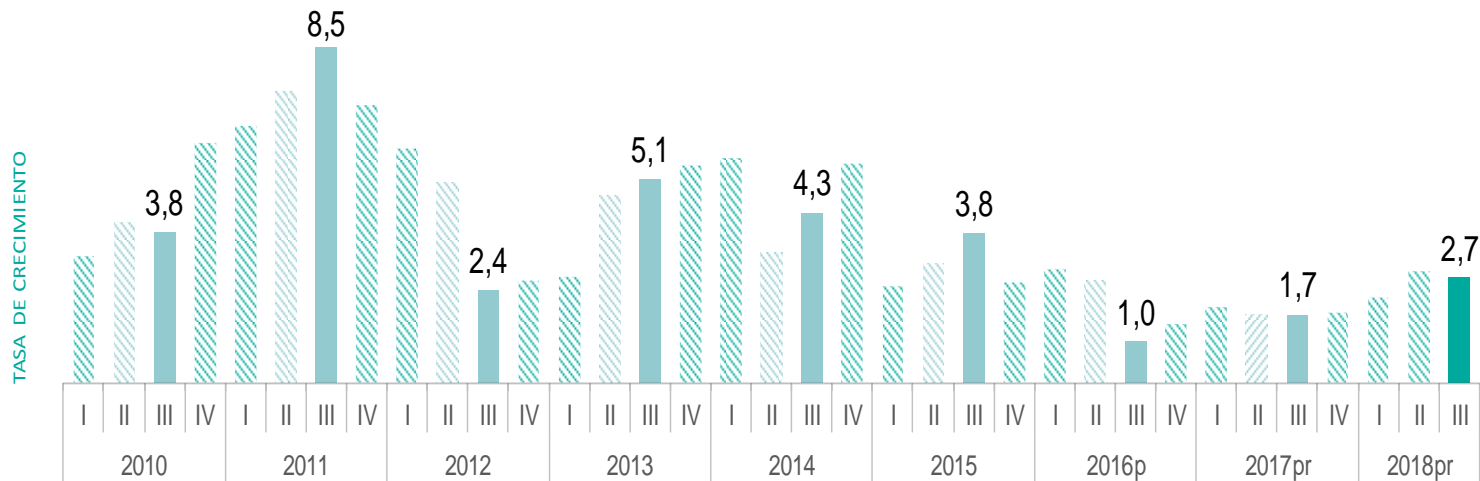


DANE
INFORMACIÓN ESTRATÉGICA



Tasas de crecimiento anual del PIB Serie original 2010- III / 2018Pr - III

Producto Interno Bruto Tasa de crecimiento anual Actividades económicas



Fuente: DANE.



Tasas de crecimiento anual y año corrido de la serie original del PIB a 12 secciones de actividad económica.

Actividad económica	Tasas de crecimiento	
	Serie original	
	Anual	Año corrido
	2018 ^{Pr} - III / 2017 ^{Pr} - III	2018 ^{Pr} / 2017 ^{Pr}
Agricultura, ganadería, caza, silvicultura y pesca	0,1	2,7
Explotación de minas y canteras	1,0	-1,8
Industrias manufactureras	2,9	1,5
Suministro de electricidad, gas, vapor y aire acondicionado ²	3,0	2,1
Construcción	1,8	-2,5
Comercio al por mayor y al por menor ³	2,6	3,1
Información y comunicaciones	3,7	2,7
Actividades financieras y de seguros	1,7	3,1
Actividades inmobiliarias	2,1	2,2
Actividades profesionales, científicas y técnicas ⁴	3,6	4,8
Administración pública, defensa, educación y salud ⁵	4,5	5,2
Actividades artísticas, de entretenimiento y recreación y otras actividades de servicios ⁶	1,0	2,3
Total Valor agregado	2,6	2,4
Total Impuestos - subvenciones	3,4	3,6
PRODUCTO INTERNO BRUTO	2,7	2,5

Fuente: DANE, DSCN

Pr: cifra preliminar.

¹Series encadenadas de volumen con año de referencia 2015.

²Suministro de electricidad, gas, vapor y aire acondicionado; distribución de agua; evacuación y tratamiento de aguas residuales, gestión de desechos y actividades de saneamiento ambiental.

³Comercio al por mayor y al por menor; reparación de vehículos automotores y motocicletas; transporte y almacenamiento; alojamiento y servicios de comida.

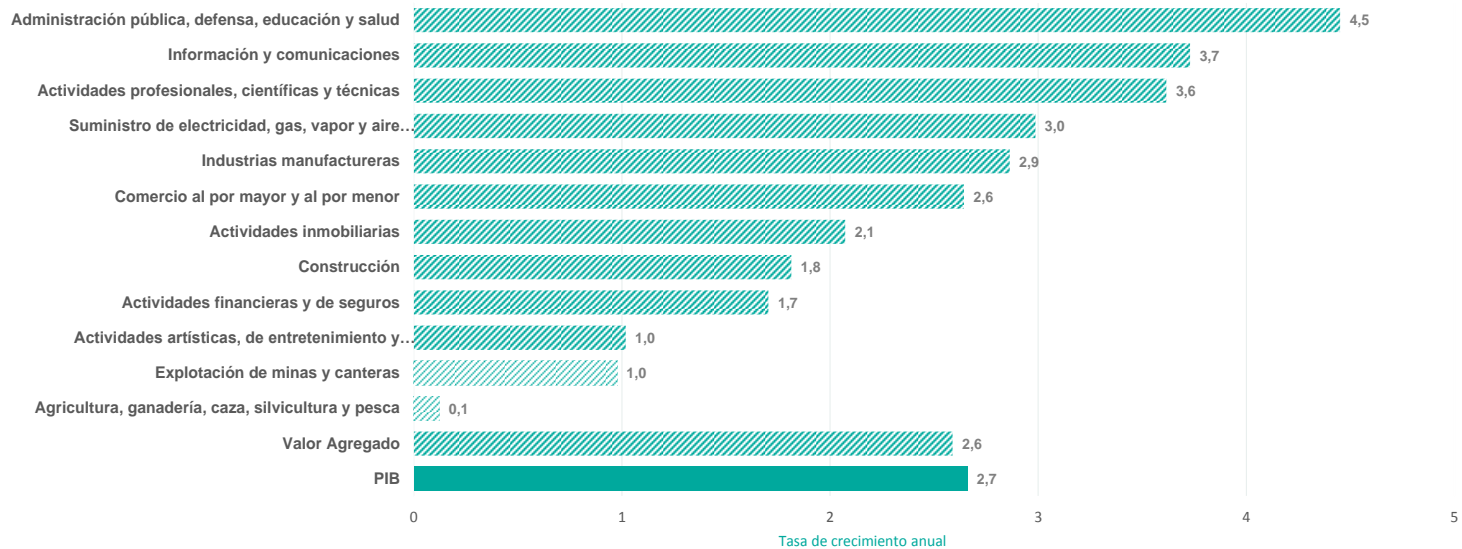
⁴Actividades profesionales, científicas y técnicas; actividades de servicios administrativos y de apoyo.

⁵Administración pública y defensa; planes de seguridad social de afiliación obligatoria; educación; actividades de atención de la salud humana y de servicios sociales.

⁶Actividades artísticas, de entretenimiento y recreación y otras actividades de servicios; actividades de los hogares individuales en calidad de empleadores; actividades no diferenciadas de los hogares individuales como productores de bienes y servicios para uso propio.



Tasas de crecimiento anual de la serie original del PIB a 12 secciones de actividad económica



Fuente: DANE.



Variación anual de la serie original del PIB desde el enfoque del gasto. 2017pr-III / 2018pr-III

Componentes del gasto	Tasas de crecimiento ¹
	Serie original
	Anual
	2018 ^{pr} - III / 2017 ^{pr} - III
Gasto de consumo final ²	3,5
Formación bruta de capital ³	2,6
Exportaciones	1,2
Importaciones	5,1
PRODUCTO INTERNO BRUTO	2,7

Fuente: DANE, DSCN

pr: cifra preliminar.

¹Series encadenadas de volumen con año de referencia 2015.

²El gasto en consumo final incluye el gasto de consumo final individual de los hogares; gasto de consumo final de las instituciones sin fines de lucro que sirven a los hogares y gasto de consumo final del gobierno general.

³La formación bruta de capital incluye la formación bruta de capital fijo, la variación de existencias v la adquisición menos disposición de objetos



Variación anual, año corrido de la serie original de los componentes del gasto.

Componentes del gasto	Tasas de crecimiento ¹	
	Serie original	
	Anual	Año corrido
	2018 ^{pr} - III / 2017 ^{pr} - III	2018 ^{pr} / 2017 ^{pr}
Gasto de consumo final ²	3,5	3,2
Formación bruta de capital ³	2,6	1,5
Exportaciones	1,2	1,2
Importaciones	5,1	3,2
PRODUCTO INTERNO BRUTO	2,7	2,5

Fuente: DANE, DSCN

pr: cifra preliminar.

¹Series encadenadas de volumen con año de referencia 2015.

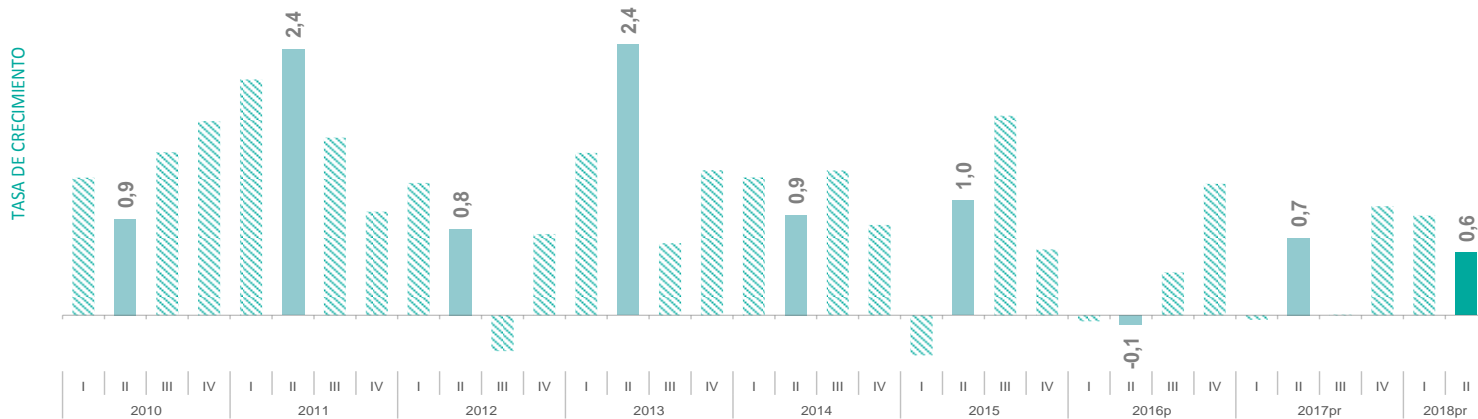
²El gasto en consumo final incluye el gasto de consumo final individual de los hogares; gasto de consumo final de las instituciones sin fines de lucro que sirven a los hogares y gasto de consumo final del gobierno general.

³La formación bruta de capital incluye la formación bruta de capital fijo, la variación de existencias v la adquisición menos disposición de objetos valiosos.



Variación trimestral de la serie corregida de efecto estacional y calendario del PIB. 2010-II / 2018Pr-II

Producto Interno Bruto
Tasa de crecimiento anual, serie desestacionalizada



Fuente: DANE.



Variación trimestral de la serie corregida de efecto estacional y calendario de los componentes del gasto.

Componentes del gasto	Tasas de crecimiento ¹
	Serie corregida de efecto estacional y calendario
	Trimestral
	2018 ^{pr} - III / 2018 ^{pr} - II
Gasto de consumo final ²	1,0
Formación bruta de capital ³	3,2
Exportaciones	-1,2
Importaciones	-1,2
PRODUCTO INTERNO BRUTO	0,2

Fuente: DANE, DSCN

pr: cifra preliminar.

¹Series encadenadas de volumen con año de referencia 2015.

²El gasto en consumo final incluye el gasto de consumo final individual de los hogares; gasto de consumo final de las instituciones sin fines de lucro que sirven a los hogares y gasto de consumo final del gobierno general.

³La formación bruta de capital incluye la formación bruta de capital fijo, la variación de existencias y la adquisición menos disposición de objetos valiosos.



Variación anual, año corrido de la serie original del gasto de consumo final

Componentes del gasto de consumo final	Tasas de crecimiento ¹	
	Serie original	
	Anual	Año corrido
	2018 ^{pr} - III / 2017 ^{pr} - III	2018 ^{pr} / 2017 ^{pr}
Gasto de consumo final individual de los hogares ^{2 3}	3,2	2,6
Gasto de consumo final del gobierno general	4,5	5,5
GASTO DE CONSUMO FINAL	3,5	3,2

Fuente: DANE, DSCN

pr: cifra preliminar.

¹Series encadenadas de volumen con año de referencia 2015.

²Incluye el gasto de consumo final de las instituciones sin fines de lucro que sirven a los hogares.

³Incluye las compras de bienes por residentes efectuadas en el exterior y excluye las de no residentes efectuadas en el territorio económico.



Variación anual, año corrido de la serie original de la Formación Bruta de Capital

Componente de la demanda	Tasas de crecimiento	
	Serie original	
	Anual	Año corrido
	2018 ^{Pr} - II / 2017 ^{Pr} - II	2018 ^{Pr} / 2017 ^{Pr}
Formación bruta de capital fijo	1,7	0,6
FORMACION BRUTA DE CAPITAL²	2,8	0,4

Fuente: DANE, DSCN

Pr: cifra preliminar

1 Series encadenadas de volumen con año de referencia 2015.

2 La formación bruta de capital incluye la formación bruta de capital fijo, la variación de existencias y la adquisición menos disposición de objetos valiosos.



Variación anual, año corrido de la serie original de la formación bruta de capital

Componente de la demanda	Tasas de crecimiento		
	Serie original		Serie corregida de efecto estacional y calendario
	Anual	Año corrido	Trimestral
	2018 ^{pr} - III / 2017 ^{pr} - III	2018 ^{pr} / 2017 ^{pr}	2018 ^{pr} - III / 2018 ^{pr} - II
Formación bruta de capital fijo	0,7	0,9	2,4
FORMACION BRUTA DE CAPITAL²	2,6	1,5	3,2

Fuente: DANE, DSCN

pr: cifra preliminar.

¹Series encadenadas de volumen con año de referencia 2015.

²La formación bruta de capital incluye la formación bruta de capital fijo, la variación de existencias y la adquisición menos disposición de objetos valiosos.

Proyecciones de población Censos y demografía



GOBIERNO
DE COLOMBIA



DANE
INFORMACIÓN ESTRATÉGICA



Proyecciones de población nacional y departamental por sexo, según departamentos

Años 2017 y 2018

DP	Departamento	2017			2018		
		Total	Hombres	Mujeres	Total	Hombres	Mujeres
0	Total Nacional	49.291.609	24.337.747	24.953.862	49.834.240	24.605.796	25.228.444
5	Antioquia	6.613.118	3.232.027	3.381.091	6.691.030	3.270.320	3.420.710
8	Atlántico	2.517.897	1.244.599	1.273.298	2.545.924	1.258.728	1.287.196
11	Bogotá, D.C.	8.080.734	3.912.910	4.167.824	8.181.047	3.963.853	4.217.194
13	Bolívar	2.146.696	1.073.593	1.073.103	2.171.280	1.085.879	1.085.401
15	Boyacá	1.279.955	641.873	638.082	1.282.063	643.194	638.869
17	Caldas	991.860	485.107	506.753	993.866	486.006	507.860
18	Caquetá	490.056	245.310	244.746	496.241	248.167	248.074
19	Cauca	1.404.205	711.149	693.056	1.415.933	717.064	698.869
20	Cesar	1.053.475	526.053	527.422	1.065.673	532.113	533.560
23	Córdoba	1.762.530	882.814	879.716	1.788.507	895.517	892.990
25	Cundinamarca	2.762.784	1.377.073	1.385.711	2.804.238	1.397.459	1.406.779
27	Choco	510.047	255.641	254.406	515.145	258.397	256.748
41	Huila	1.182.944	593.402	589.542	1.197.081	600.419	596.662
44	La Guajira	1.012.926	501.472	511.454	1.040.157	514.956	525.201
47	Magdalena	1.285.384	649.846	635.538	1.298.691	656.668	642.023
50	Meta	998.162	498.252	499.910	1.016.701	507.084	509.617
52	Nariño	1.787.545	897.201	890.344	1.809.116	908.023	901.093
54	Norte de Santander	1.379.533	683.405	696.128	1.391.239	689.069	702.170
63	Quindío	571.733	280.707	291.026	575.010	282.326	292.684
66	Risaralda	962.529	468.482	494.047	967.767	471.015	496.752
68	Santander	2.080.938	1.028.722	1.052.216	2.090.839	1.033.672	1.057.167
70	Sucre	868.438	440.013	428.425	877.057	444.317	432.740
73	Tolima	1.416.124	707.830	708.294	1.419.947	709.147	710.800
76	Valle del Cauca	4.708.262	2.280.018	2.428.244	4.756.113	2.302.714	2.453.399
81	Arauca	267.992	134.555	133.437	270.708	135.824	134.884
85	Casanare	368.989	186.910	182.079	375.249	189.954	185.295
86	Putumayo	354.094	178.880	175.214	358.896	181.152	177.744
	Archipiélago de San Andrés, Providencia y Santa Catalina	77.759	38.690	39.069	78.413	39.012	39.401
91	Amazonas	77.948	39.183	38.765	78.830	39.575	39.255
94	Guainía	42.777	22.005	20.772	43.446	22.336	21.110
95	Guaviare	114.207	59.485	54.722	115.829	60.281	55.548
97	Vaupés	44.500	22.359	22.141	44.928	22.523	22.405
99	Vichada	75.468	38.181	37.287	77.276	39.032	38.244

Fuente: DANE.



INFORMACIÓN PARA TODOS



GOBIERNO
DE COLOMBIA



DANE
INFORMACIÓN ESTRATÉGICA



@DANE_Colombia



/DANEColombia



/DANEColombia