

# Indicadores conyunturales

Actualización: 7 de marzo de 2019



El futuro  
es de todos

Gobierno  
de Colombia



## Indicadores conyunturales

Mercado laboral

Índice de Precios al Consumidor – IPC

Encuesta Mensual Manufacturera – EMM

Encuesta Mensual de Comercio al por Menor – EMCM

Comercio exterior - Exportaciones

Comercio exterior – Importaciones

Censo de Edificaciones – CEED

Producto Interno Bruto

Proyecciones de población

# Mercado laboral Enero 2019

Actualizado el 28 de febrero de 2019



El futuro  
es de todos

Gobierno  
de Colombia



@DANEColombia



@DANE\_Colombia



/DANEColombia



/DANEColombia

[www.dane.gov.co](http://www.dane.gov.co)

## Cuadro resumen

### Total nacional y total 13 ciudades y áreas metropolitanas

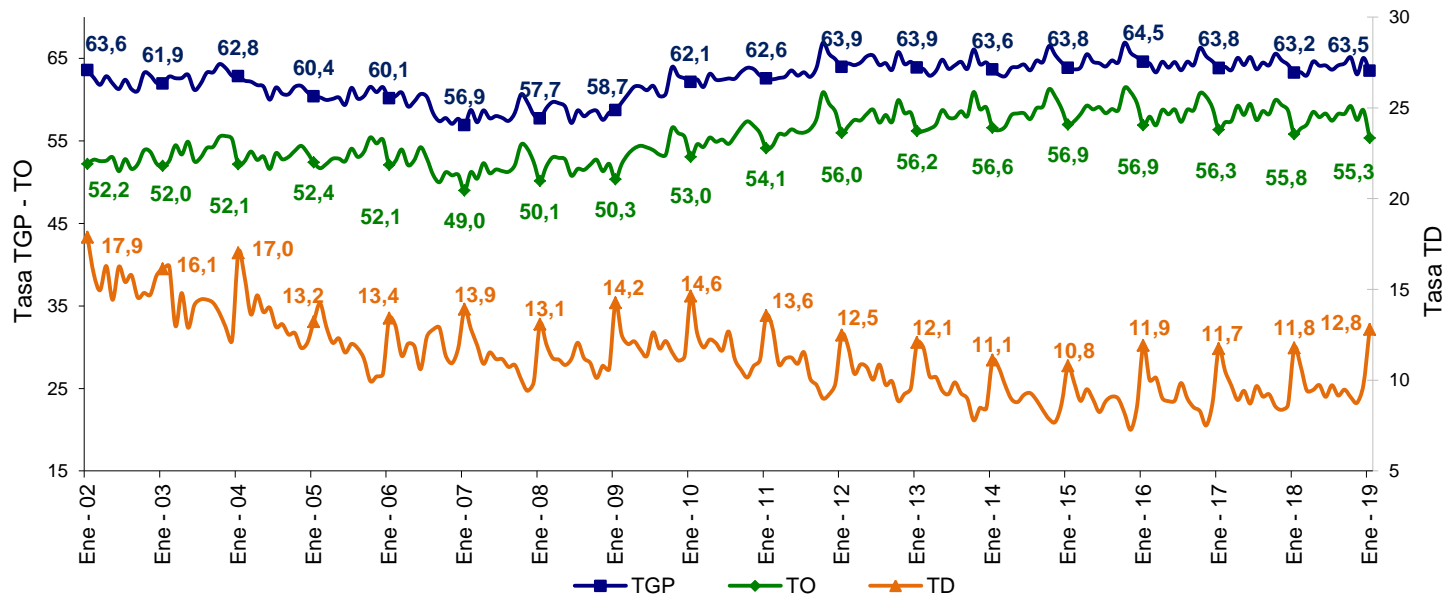
### Mensual (Enero 2019) y trimestral (Noviembre 2018-enero 2019)

Concepto	Total Nacional		Total 13 Ciudades y áreas metropolitanas	
	Enero 2019	Nov 2018 – Ene 2019	Enero 2019	Nov 2018 – Ene 2019
Tasa global de participación	63,5	63,9	65,3	65,7
Tasa de ocupación	55,3	57,2	56,4	58,2
Tasa de desempleo	12,8	10,4	13,7	11,4
Población ocupada	21.650	22.355	10.314	10.644
Población desocupada	3.177	2.601	1.643	1.374
Población inactiva	14.300	14.128	6.343	6.262

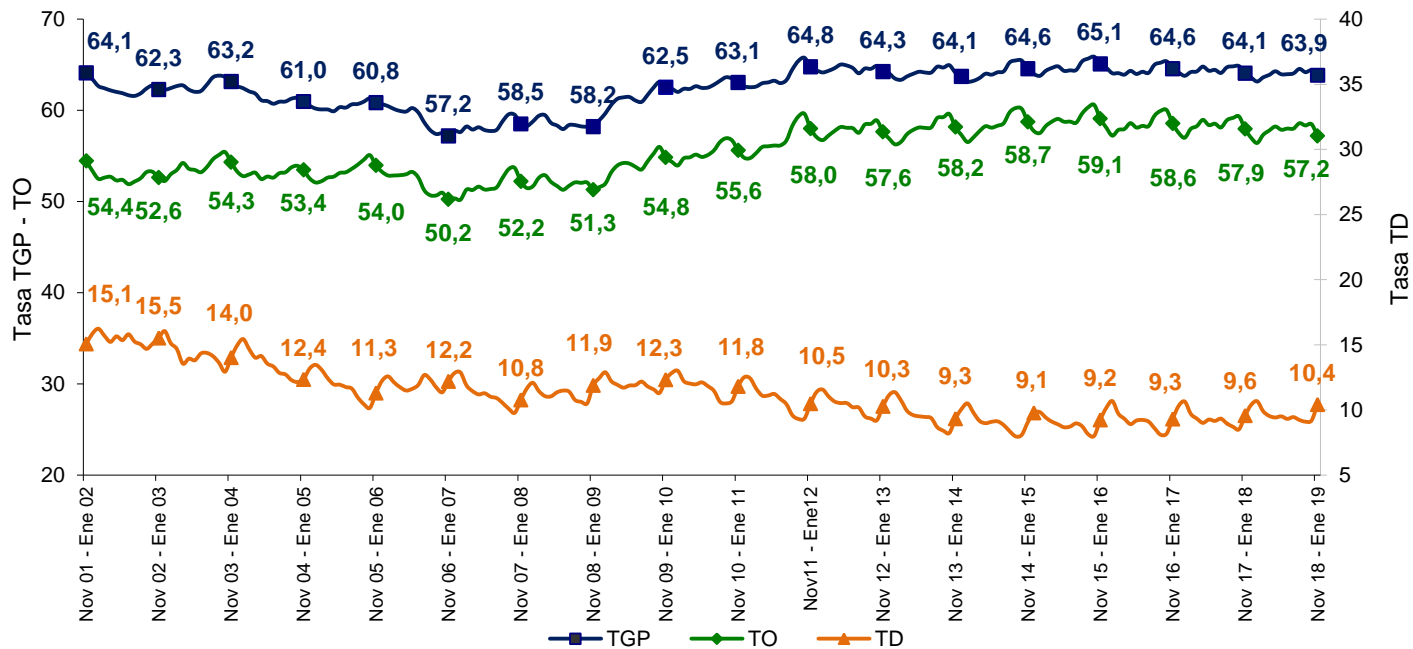
**Notas:**

- Poblaciones en miles. Por efecto de redondeo en miles los totales pueden diferir ligeramente.
- Datos expandidos con proyecciones de población elaboradas con base en los resultados del Censo 2005.

## Tasa global de participación, ocupación y desempleo Total nacional Mensual – Enero (2002 - 2019)

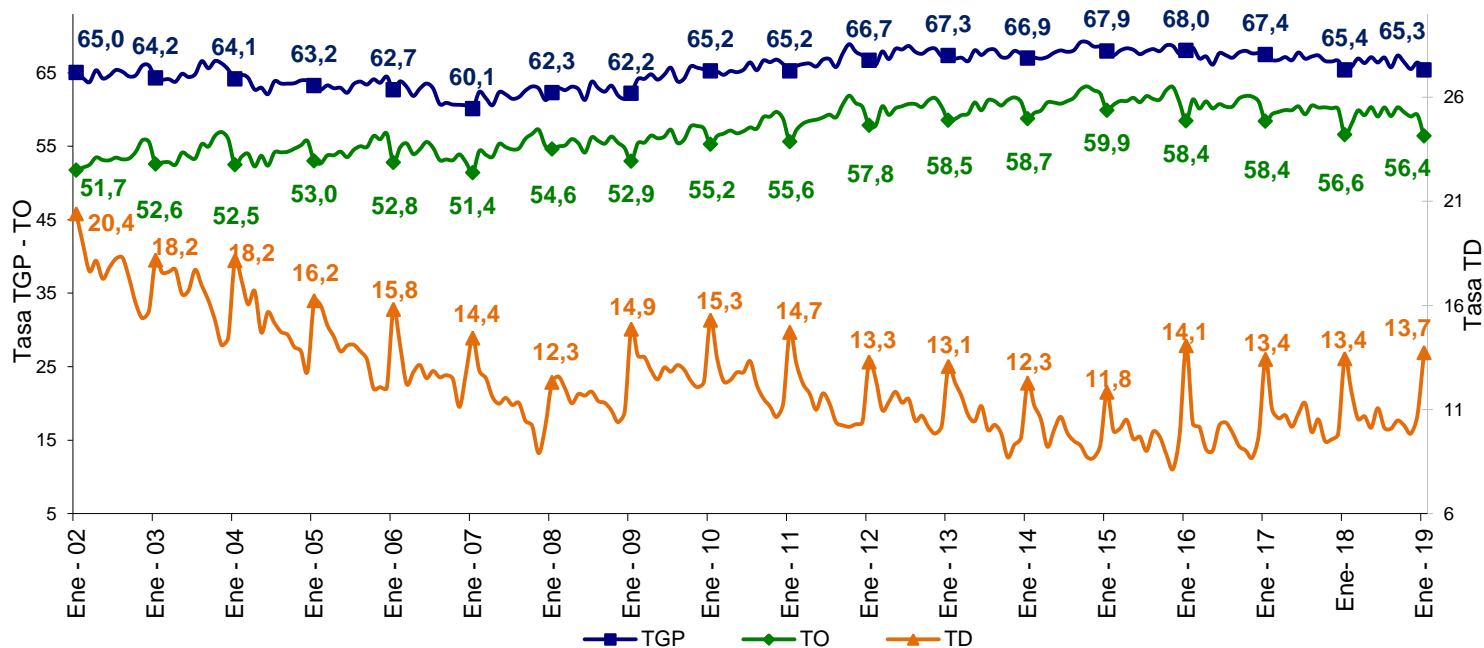


## Tasa global de participación, ocupación y desempleo Total nacional Trimestre noviembre – enero (2001 - 2019)

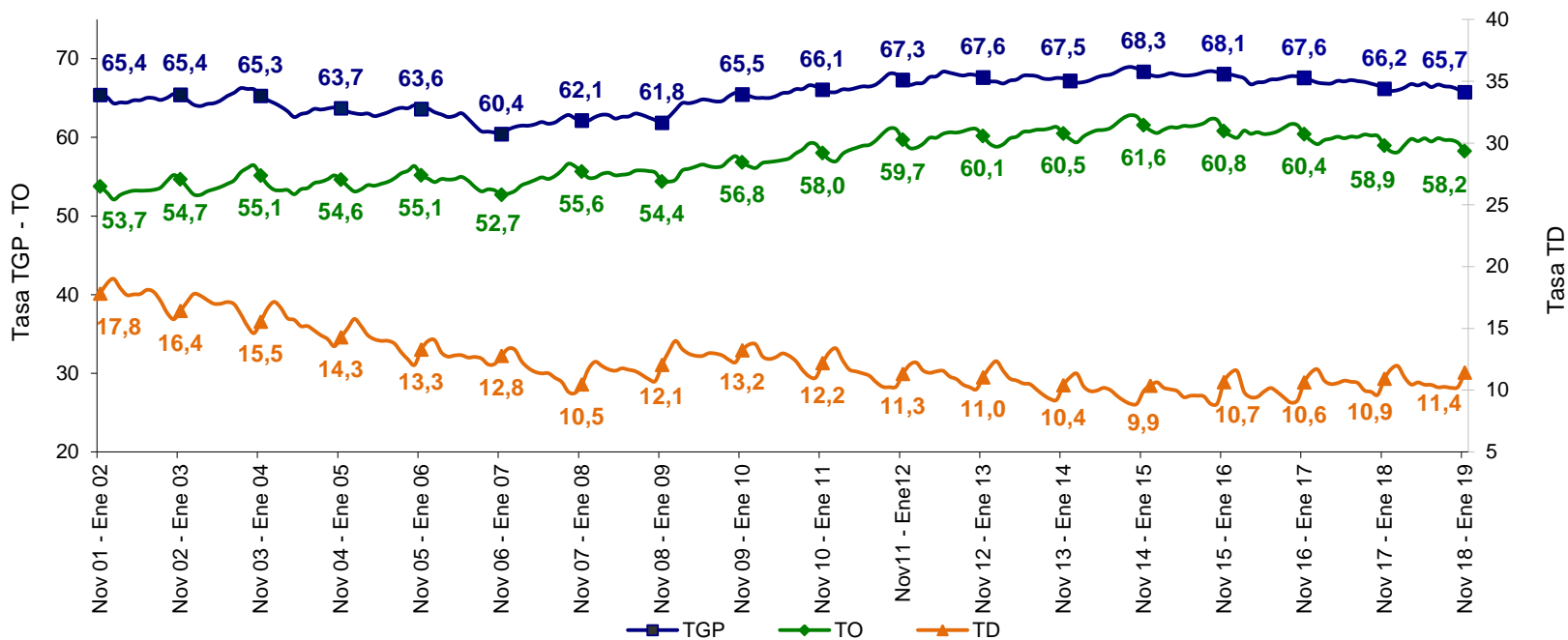




## Tasa global de participación, ocupación y desempleo Total 13 ciudades y áreas metropolitanas Mensual – Enero (2002 - 2019)



## Tasa global de participación, ocupación y desempleo Total 13 ciudades y áreas metropolitanas Trimestre noviembre – enero (2001 - 2019)





## Cuadro resumen

### Cabeceras y Centros poblados y rural disperso

#### Trimestre noviembre – enero (2017 - 2019)

Concepto	Cabeceras		Centros poblados y rural disperso	
	Nov 2017 - Ene 2018	Nov 2018 – Ene 2019	Nov 2017 - Ene 2018	Nov 2018 – Ene 2019
Tasa global de participación	65,4	65,1	59,6	59,5
Tasa de ocupación	58,4	57,5	56,4	56,2
Tasa de desempleo	10,7	11,7	5,4	5,6
Población ocupada	17.483	17.466	4.889	4.889
Población desocupada	2.091	2.309	278	293
Población inactiva	10.367	10.604	3.500	3.524

Notas:

- Poblaciones en miles. Por efecto de redondeo en miles los totales pueden diferir ligeramente.
- Datos expandidos con proyecciones de población elaboradas con base en los resultados del Censo 2005.

Fuente: DANE. GEIH.



Ciudad	TGP	TO	TD (2018)	TD (2017)	Variación TD
Quibdó	58,4	47,4	18,9	15,1	+
Cúcuta AM	59,1	49,1	16,9	16,5	+
Ibagué	66,0	55,0	16,6	14,4	+
Armenia	64,8	54,5	16,0	14,6	+
Valledupar	62,1	52,2	15,9	14,0	+
Riohacha	59,8	50,3	15,9	13,3	+
Florencia	60,4	51,2	15,2	12,8	+
Tunja	60,7	52,6	13,3	9,9	+
Villavicencio	66,2	57,6	13,0	12,7	+
Cali AM	66,4	58,3	12,1	11,8	+
Montería	63,1	55,5	12,1	11,0	+
Manizales AM	58,2	51,2	12,1	12,0	+
Medellín AM	64,6	57,0	11,8	11,9	-
<b>Total 23 ciudades y AM</b>	<b>65,3</b>	<b>57,8</b>	<b>11,6</b>	<b>11,0</b>	<b>+</b>
Bogotá DC	68,8	60,9	11,6	10,9	+
Neiva	61,1	54,0	11,6	11,6	=
Sincelejo	69,8	61,8	11,6	9,5	+
<b>Total 13 ciudades y AM</b>	<b>65,7</b>	<b>58,2</b>	<b>11,4</b>	<b>10,9</b>	<b>+</b>
Popayán	59,8	53,4	10,7	10,9	-
Bucaramanga AM	66,2	59,7	9,8	8,7	+
Pasto	61,9	55,8	9,7	10,3	-
Cartagena	56,9	51,7	9,0	7,4	+
Santa Marta	60,1	54,9	8,6	7,9	+
Pereira AM	64,3	58,9	8,3	9,1	-
Barranquilla AM	64,4	59,2	8,1	7,5	+

Fuente: DANE.GEIH.

## Indicadores de mercado laboral por ciudad

### Trimestre

### Noviembre 2018 – enero 2019

**Notas:**

- Datos expandidos con proyecciones de población elaboradas con base en los resultados del Censo 2005.
- El total de las 23 ciudades no incluye San Andrés por tener una distribución de la muestra diferente.
- Total 23 ciudades y áreas metropolitanas incluye 13 ciudades y áreas metropolitanas más Tunja, Florencia, Popayán, Valledupar, Quibdó, Neiva, Riohacha, Santa Marta, Armenia y Sincelejo
- 13 ciudades y áreas metropolitanas incluye Bogotá D.C., Medellín AM, Cali AM, Barranquilla AM, Bucaramanga AM, Manizales AM, Pereira AM, Cúcuta AM, Pasto, Ibagué, Montería, Cartagena y Villavicencio.

# Índice de Precios al Consumidor - IPC Febrero 2019

Actualizado el 5 de marzo de 2019

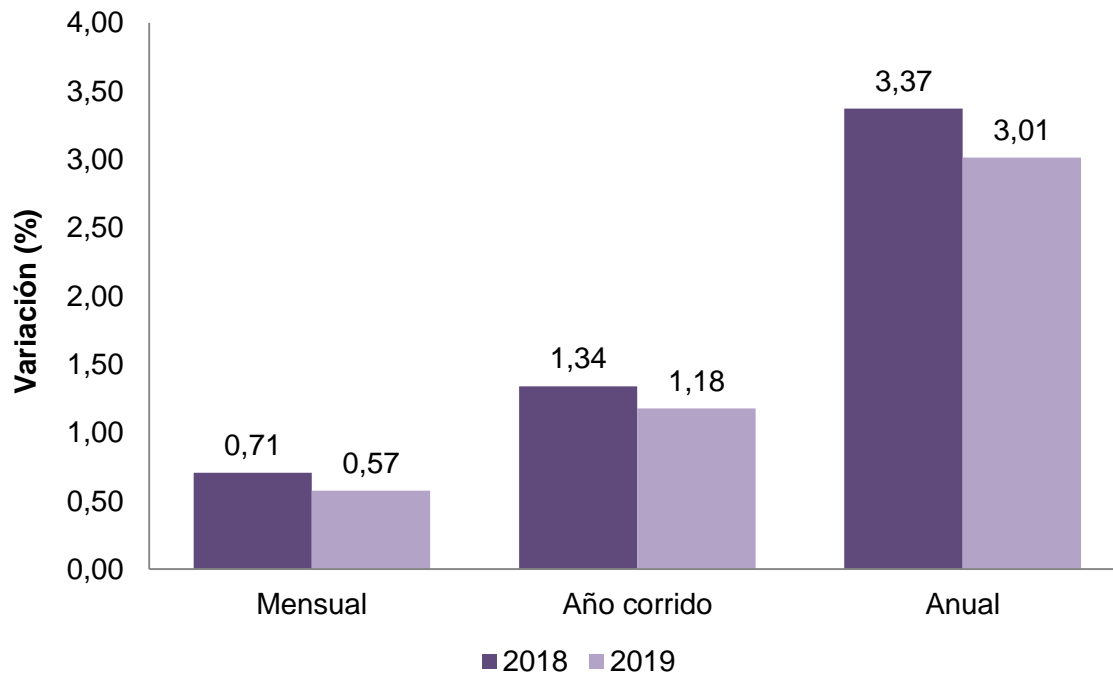


El futuro  
es de todos

Gobierno  
de Colombia

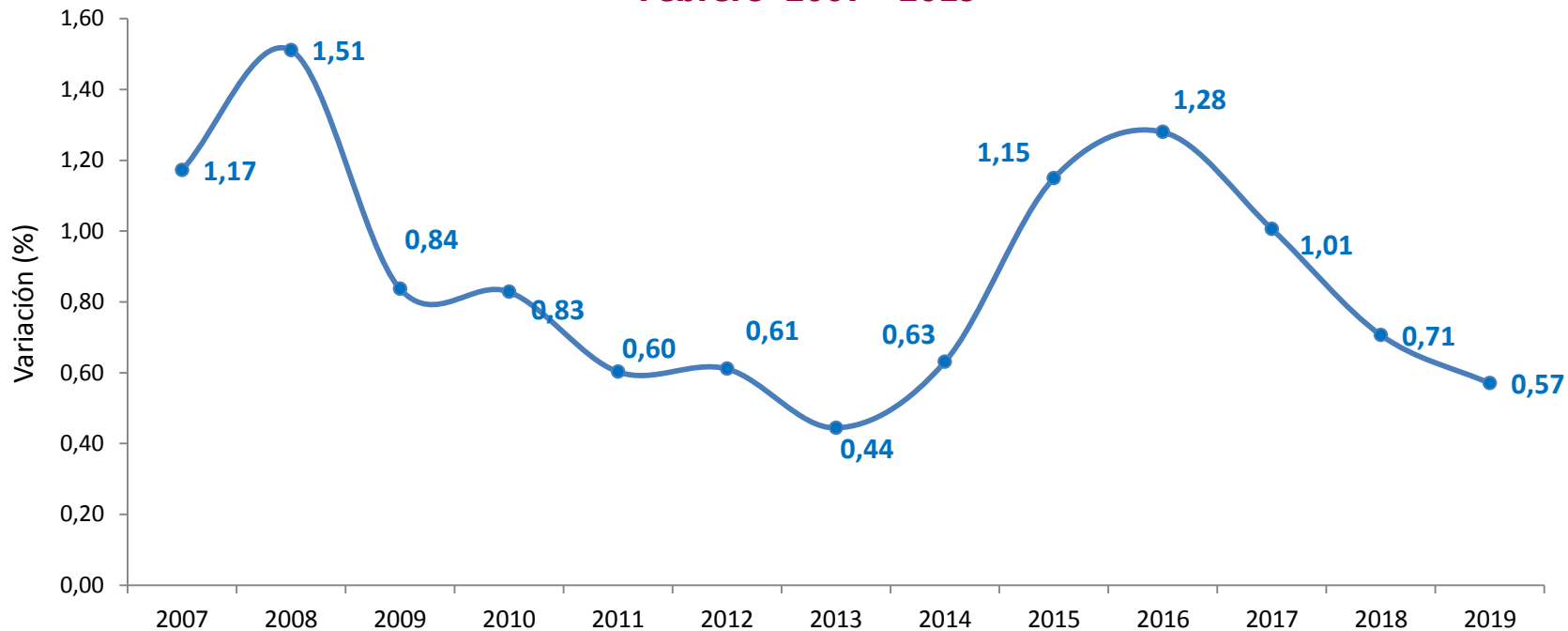


## Variación mensual, año corrido y anual del IPC Total nacional Febrero 2018 - 2019





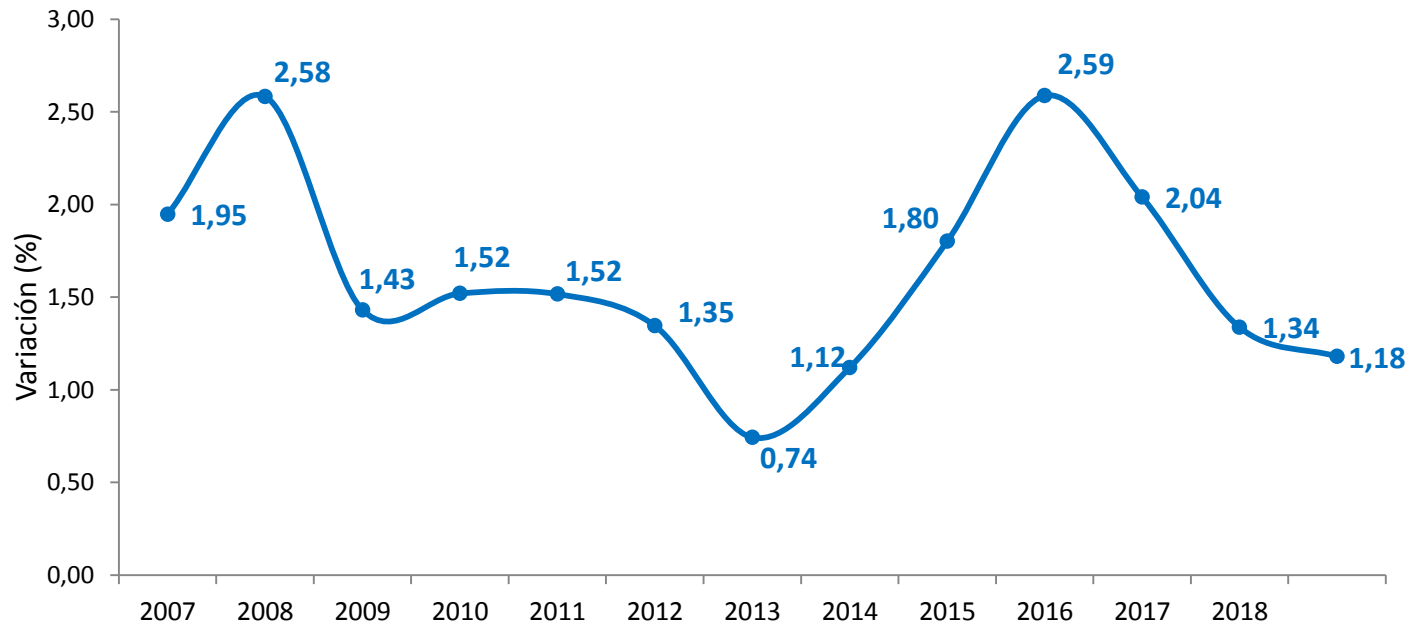
## Variación mensual del IPC de los últimos doce años Total nacional Febrero 2007 - 2019



Fuente: DANE - IPC

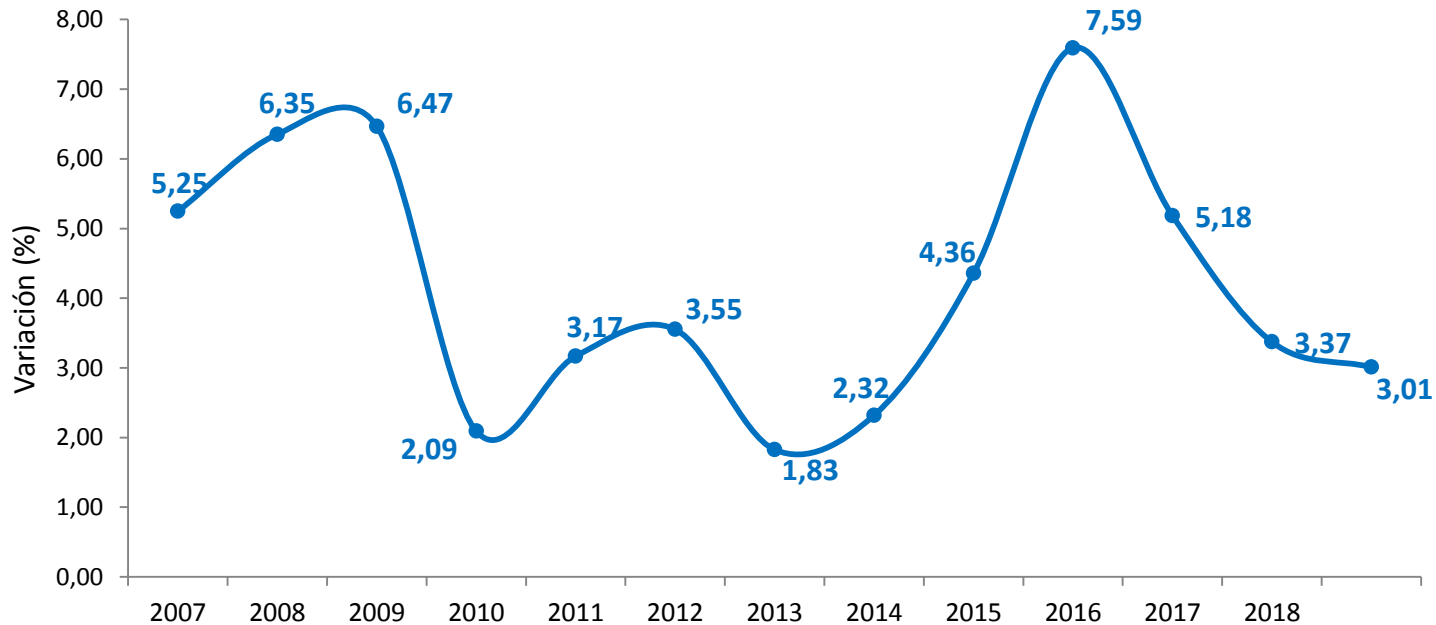


## Variación año corrido del IPC de los últimos doce años Total nacional Febrero 2007 - 2019



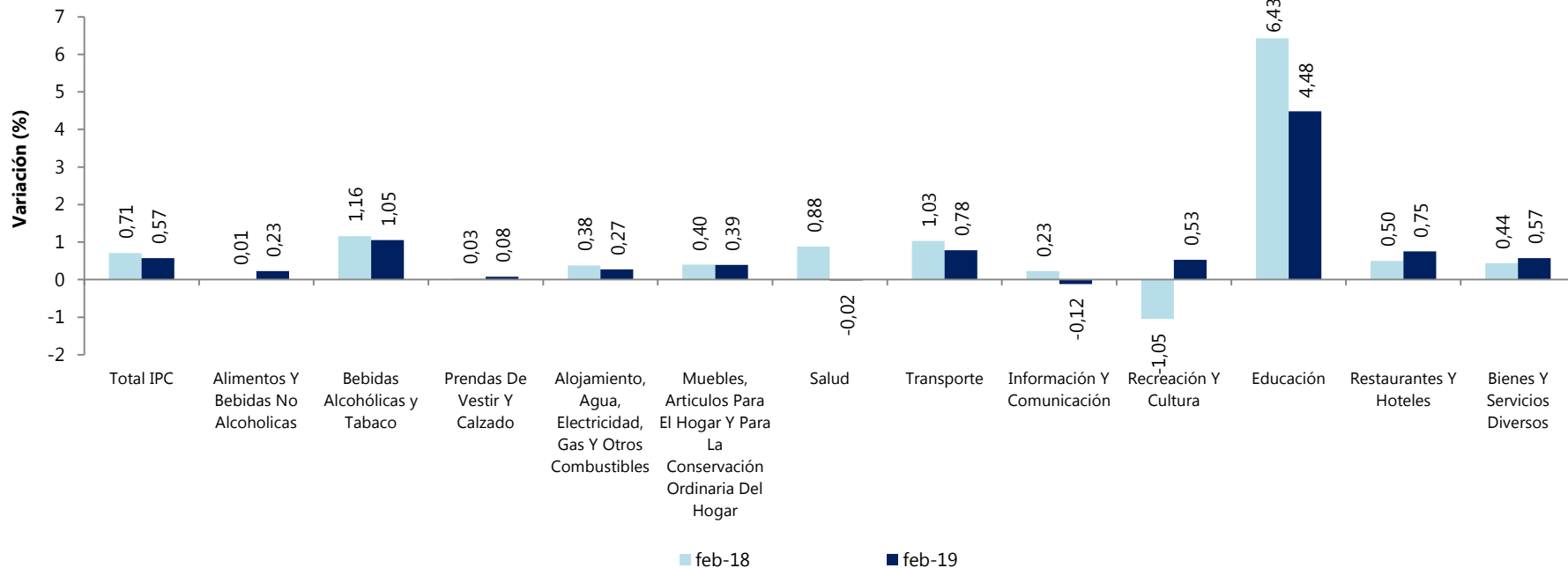


## Variación anual del IPC de los últimos doce años Total nacional Febrero 2007 - 2019





## Variación mensual del IPC por divisiones de gasto Total nacional Febrero (2018 – 2019)\*



Fuente: DANE - IPC

\*Con el fin de ofrecer información histórica a los usuarios, se presenta un ejercicio de reconstrucción de los resultados del IPC desde 2009 y hasta 2018, en la mejor aproximación posible a una nomenclatura basada en la COICOP, desde el nivel de clase, y hasta división. Para posibilitar el ejercicio se definieron los gastos básicos del IPC base diciembre de 2008 más próximos a la clase COICOP. Los resultados obtenidos no reemplazan los publicados en el histórico del IPC, y solo tienen por objetivo el estudio histórico de la serie de las variaciones de precio.





Ciudad	Mes de referencia
	Variación mensual (%)
BUCARAMANGA	0,97
TUNJA	0,85
MANIZALES	0,78
BOGOTA D.C.	0,69
<b>NACIONAL</b>	<b>0,57</b>
MEDELLIN	0,56
VALLEDUPAR	0,52
ARMENIA	0,50
IBAGUE	0,49
POPAYAN	0,46
NEIVA	0,46
PASTO	0,43
CUCUTA	0,43
BARRANQUILLA	0,42
PEREIRA	0,41
VILLAVICENCIO	0,41
CALI	0,41
RIOHACHA	0,40
CARTAGENA	0,38
OTRAS AREAS URBANAS*	0,35
MONTERIA	0,34
FLORENCIA	0,22
SINCELEJO	0,20
SANTA MARTA	0,14

Fuente: DANE - IPC

## Variación mensual del IPC por ciudades Febrero 2019

\*Otras áreas urbanas incluye: Rionegro, San Andrés de tumaco, Barrancabermeja, Buenaventura, Arauca, Yopal, Mocoa, San Andrés, Leticia, Inírida, San José del Guaviare, Mitú, Puerto Carreño y Quibdó.

# ENCUESTA MENSUAL MANUFACTURERA

**Diciembre 2018**

Actualizado el 14 de febrero de 2019



El futuro  
es de todos

Gobierno  
de Colombia

## Variación de la producción real, ventas y personal ocupado de la Industria Manufacturera Total Nacional Diciembre 2018

Indicador	Variación anual (%)		Variación año corrido (%)	
	Diciembre 2018 vs Diciembre 2017	Diciembre 2017 vs Diciembre 2016	Enero - Diciembre 2018 vs Enero - Diciembre 2017	Enero - Diciembre 2017 vs Enero - Diciembre 2016
Producción real	-0,8	-1,1	2,9	-0,5
Ventas	0,6	-0,5	3,4	-0,3
Personal ocupado	-0,9	-1,3	-1,4	-0,8
Variaciones desestacionalizadas				
Producción real	-1,1	-0,8	2,9	-0,5
Ventas	0,3	0,3	3,4	-0,4
Personal ocupado	-1,4	-1,4	-1,4	-0,8

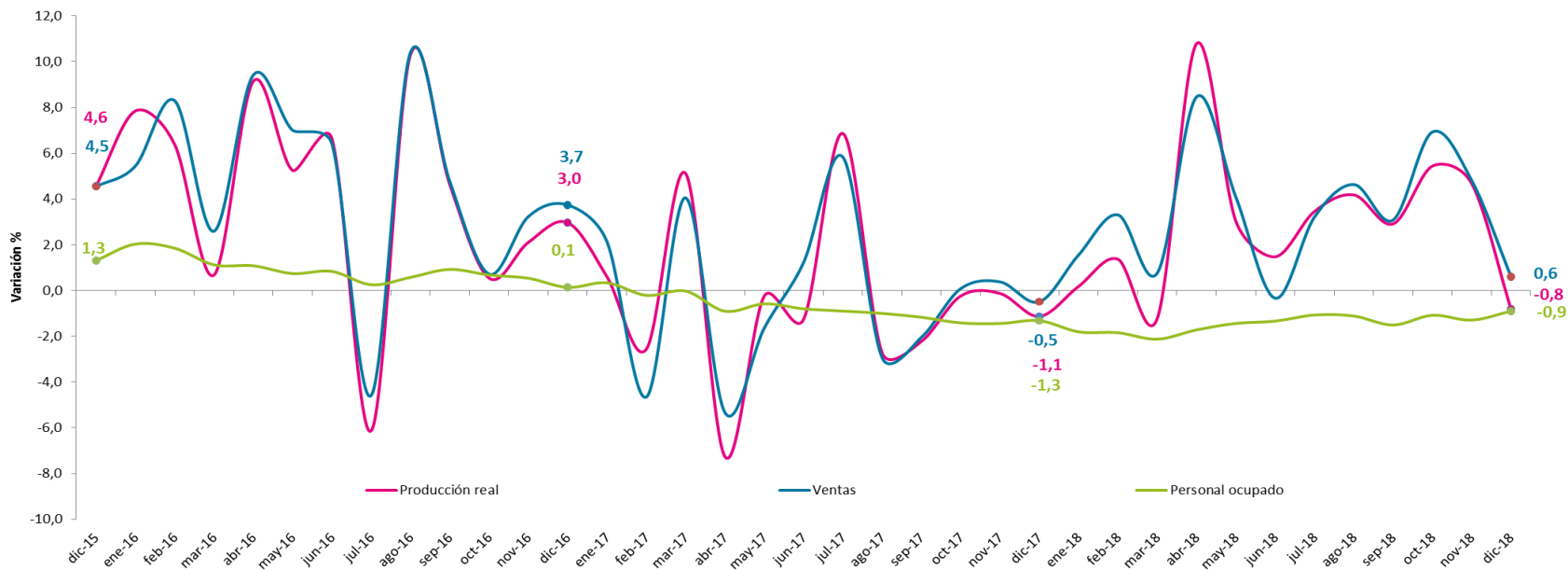


## Variación y contribución anual del valor de la producción real de la industria manufacturera, según clase industrial diciembre 2018

Clase	Descripción	Variación %	Contribución (puntos porcentuales)
<b>T_IND</b>	<b>Total Industria</b>	<b>-0,8</b>	
1900	Coquización, refinación de petróleo, y mezcla de combustibles	-7,6	-1,6
1400	Confección de prendas de vestir	-12,1	-0,6
2023	Fabricación de Jabones y detergentes, perfumes y preparados de toc	-12,1	-0,4
1089	Elaboración de otros productos alimenticios n.c.p.	-8,9	-0,3
2800	Fabricación de maquinaria y equipo n.c. p.	-16,2	-0,3
3200	Otras industrias manufactureras	-8,8	-0,1
1061	Trilla de café	-17,2	-0,1
2310	Fabricación de vidrio y productos de vidrio	-9,8	-0,1
1070	Elaboración de azúcar y panela	-4,4	-0,1
1600	Transformación de la madera y sus productos	-14,6	-0,1
1040	Elaboración de productos lácteos	-2,2	-0,1
1520	Fabricación de calzado	-10,4	-0,1
2920	Fabricación de carrocerías para vehículos automotores, remolques	-18,4	0,0
1800	Actividades de impresión	-2,7	0,0
1081	Elaboración de productos de panadería	-2,0	0,0
1010	Procesamiento y conservación de carne, pescado, crustáceos y molus	-0,8	0,0
2210	Fabricación de productos de caucho	-7,5	0,0
3100	Fabricación de muebles, colchones y somieres	-1,1	0,0
2420	Industrias básicas de metales preciosos y no ferrosos	-6,2	0,0
1511	Curtido y recurtido de cueros; recurtido y teñido de pieles	-18,2	0,0
1512	Fabricación de artículos de viaje, bolsos de mano y artículos similares	4,1	0,0
2410	Industrias básicas de hierro y de acero	0,3	0,0
1090	Elaboración de alimentos preparados para animales	1,0	0,0
1300	Hilatura, tejeduría y acabado de productos textiles	1,5	0,0
1082	Elaboración de cacao, chocolate y prod de confitería	2,7	0,0
2020	Fabricación de otros productos químicos	1,6	0,0
2500	Fabricación de productos elaborados de metal	1,8	0,0
1050	Elaboración de productos de molinería, almidones y sus derivados	2,6	0,0
2930	Fabricación de partes, piezas (autopartes) y accesorios (lujos) para v	18,1	0,1
2220	Fabricación de productos de plástico	2,4	0,1
2010	Fabricación de sustancias químicas básicas, y sus productos	3,1	0,1
2390	Fabricación de productos minerales no metálicos n.c. p.	1,6	0,1
3000	Fabricación de otros tipos de equipo de transporte	18,7	0,1
2700	Fabricación de aparatos y equipo eléctrico	9,1	0,1
1030	Elaboración de aceites y grasas de origen vegetal y animal	18,5	0,2
2910	Fabricación de vehículos automotores y sus motores	31,9	0,2
1700	Fabricación de papel, cartón, y sus productos	9,8	0,3
2100	Fabricación de productos farmacéuticos, sustancias químicas medicin	13,4	0,4
1100	Elaboración de bebidas	9,8	1,2



## Variación anual de la producción real, las ventas y el personal ocupado de la industria manufacturera Diciembre 2015 - Diciembre 2018



Fuente: DANE.

# ENCUESTA MENSUAL DE COMERCIO AL POR MENOR - EMCM

**Diciembre 2018**

Actualizado el 14 de febrero de 2019



El futuro  
es de todos

Gobierno  
de Colombia



## Variación de las principales variables de la EMCM Diciembre 2018

Indicador	Variación anual (%)		Variación año corrido (%)	
	dic-18	dic-17	dic-18	dic-17
Total comercio al por menor	7,0	-4,7	6,2	-1,1
Total comercio al por menor sin vehículos	4,8	-1,0	4,8	-0,2
Total comercio al por menor sin combustibles	7,7	-5,1	7,0	-1,2
Total comercio al por menor sin combustibles ni vehículos	5,2	-0,8	5,4	-0,1
Total personal ocupado	0,7	0,3	0,4	1,9
<b>Variaciones desestacionalizadas</b>				
Total comercio al por menor sin combustibles - desestacionalizada	8,1	-4,8	6,9	-1,2
Total comercio al por menor sin combustibles ni vehículos - desestacionalizada	5,2	-1,0	5,4	-0,1
Total personal ocupado - desestacionalizada	0,8	-0,2	0,4	1,9

Fuente: DANE - EMCM

Fuente: DANE - EMCM



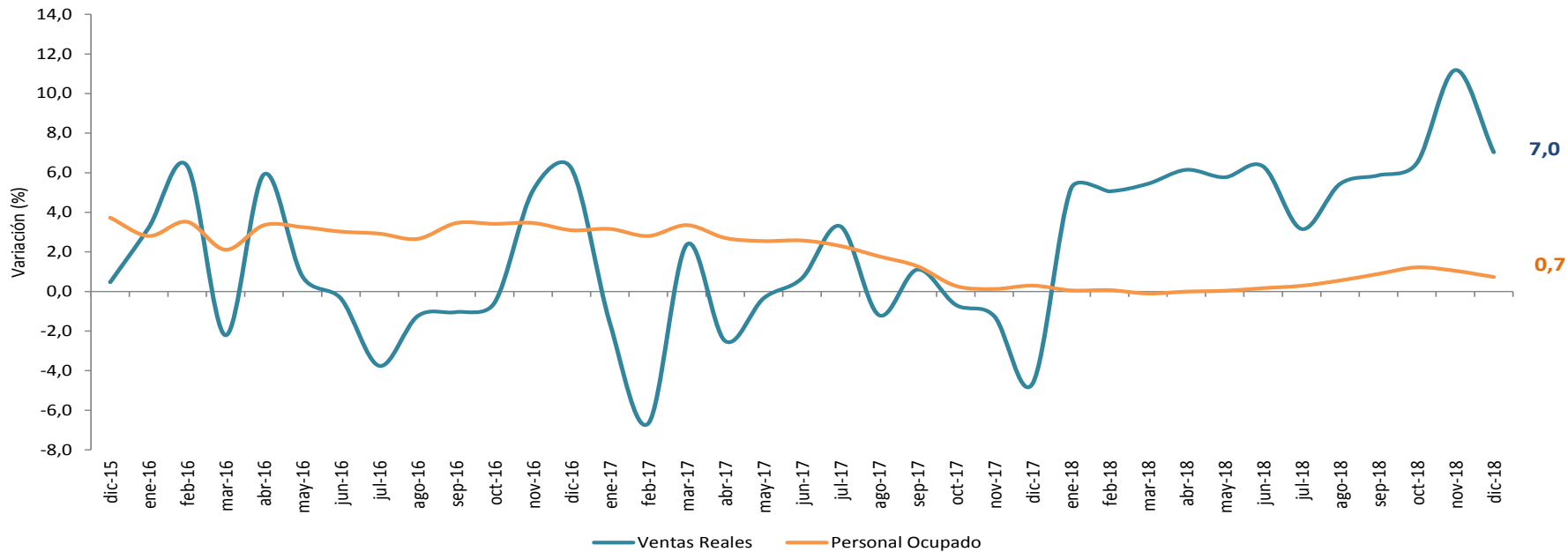
## Variación anual del comercio minorista por líneas de mercancías Diciembre 2018 / diciembre 2017

Línea de mercancías	Variación %	Contribución (puntos porcentuales)
<b>Total comercio minorista</b>	<b>7,0</b>	<b>7,0</b>
Vehículos automotores y motocicletas	25,0	2,7
Alimentos (víveres en general) y bebidas no alcohólicas	5,5	1,1
Equipo de informática y telecomunicaciones para uso personal o doméstico	11,4	0,9
Prendas de vestir y textiles	4,5	0,6
Bebidas alcohólicas, cigarrros, cigarrillos y productos del tabaco	12,0	0,4
*Otras mercancías para uso personal o doméstico, no especificadas anteriormente	8,3	0,4
Combustibles para vehículos automotores	2,8	0,4
Productos para el aseo del hogar	10,2	0,2
Artículos y utensilios de uso doméstico	11,2	0,2
Productos de aseo personal, cosméticos y perfumería	4,3	0,2
Calzado, artículos de cuero y sucedáneos del cuero	3,7	0,1
Electrodomésticos, muebles para el hogar	2,2	0,1
Artículos de ferretería, vidrios y pinturas	3,4	0,1
Productos farmacéuticos y medicinales	0,4	0,0
Libros, papelería, periódicos, revistas y útiles escolares	0,8	0,0
Repuestos, partes, accesorios y lubricantes para vehículos	-4,6	-0,3





## Variación anual de las ventas reales y el personal ocupado del comercio minorista Diciembre (2015 – 2018)



# Comercio exterior Exportaciones Diciembre 2018

Actualizado el 4 de marzo de  
2019



El futuro  
es de todos

Gobierno  
de Colombia



## Exportaciones de Colombia, según grupos de productos CUCI Rev. 3

### Total nacional

Enero 2019/2018p

Principales grupos de productos	Enero			
	2018 <sup>p</sup>	2019 <sup>p</sup>	Variación (%)	Contribución a la variación
Total	3.324,9	3.064,1	-7,8	-7,8
Agropecuarios, alimentos y bebidas <sup>1</sup>	682,1	641,1	-6,0	-1,2
Combustibles y prod. de industrias extractivas <sup>2</sup>	1.986,1	1.638,2	-17,5	-10,5
Manufacturas <sup>3</sup>	595,7	666,2	11,8	2,1
Otros sectores <sup>4</sup>	60,9	118,6	94,6	1,7

**Fuente:** DANE - Exportaciones

Notas:

**Cifras en millones de dólares FOB**

1- Incluye las secciones de la CUCI 0, 1, 2 y 4, excluidos los capítulos 27 y 28

2 - Incluye la sección 3 de la CUCI y los capítulos 27,28 y 68

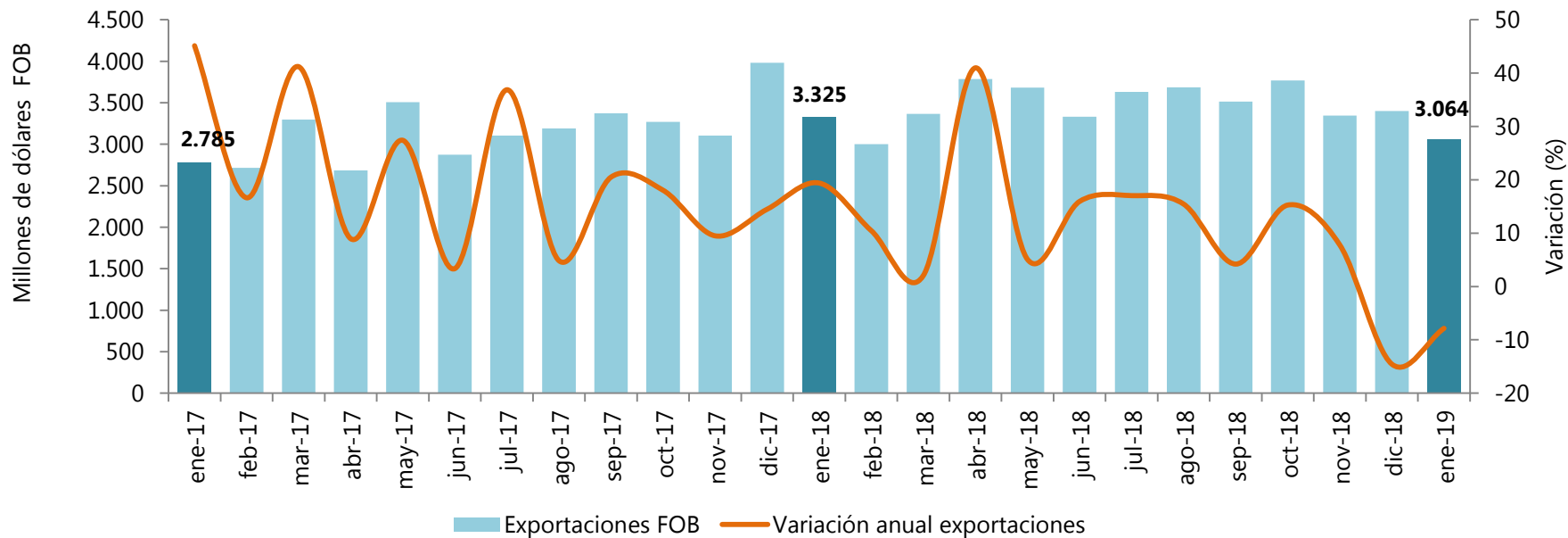
3 - Incluye las secciones de la CUCI 5, 6, 7 y 8, excluidos el capítulo 68 y el grupo 891

4 - Incluye la sección 9 de la CUCI y el grupo 891

p Cifras provisionales



## Valor FOB de las exportaciones y variación anual Diciembre (2017 – 2019)





PAIS	Enero	
	2018	2019
<b>Total</b>	<b>3.324,9</b>	<b>3.064,1</b>
Estados Unidos	1.051,9	871,7
China	240,6	345,8
Panamá	306,5	215,7
Brasil	148,6	147,7
Ecuador	128,6	128,5
Países Bajos	92,3	116,8
Turquía	94,8	112,4
México	150,4	86,8
Perú	109,2	83,0
Santa Lucía	0,2	69,9
Chile	66,2	66,1
Reino Unido	40,5	55,3
Bélgica	41,5	52,6
Puerto Rico	34,4	47,9
Italia	38,8	45,7
Resto de países	780,2	618,2

## Exportaciones según principal país de destino Enero (2018–2019)

# Importaciones

## Diciembre 2018

Actualizado el 14 de febrero de 2019



El futuro  
es de todos

Gobierno  
de Colombia

## Importaciones de Colombia, según grupos de productos CUCI Rev. 3

### Total nacional

### Enero - diciembre 2018/2017p

Principales grupos de productos	Diciembre				Enero - Diciembre			
	2017 <sup>p</sup>	2018 <sup>p</sup>	Variación (%)	Contribución a la variación	2017 <sup>p</sup>	2018 <sup>p</sup>	Variación (%)	Contribución a la variación
Total	3.635,5	4.182,9	15,1	15,1	46.071,1	51.230,6	11,2	11,2
Agropecuarios, alimentos y bebidas <sup>1</sup>	485,5	545,2	12,3	1,6	6.249,3	6.908,0	10,5	1,4
Combustibles y prod. de industrias extractivas <sup>2</sup>	385,1	458,3	19,0	2,0	4.507,8	4.405,2	-2,3	-0,2
Manufacturas <sup>3</sup>	2.749,1	3.170,8	15,3	11,6	35.227,3	39.869,2	13,2	10,1
Otros sectores <sup>4</sup>	15,9	8,6	-46,0	-0,2	86,6	48,2	-44,3	-0,1

1- Incluye las secciones de la CUCI 0, 1, 2 y 4, excluidos los capítulos 27 y 28

2 - Incluye la sección 3 de la CUCI y los capítulos 27,28 y 68

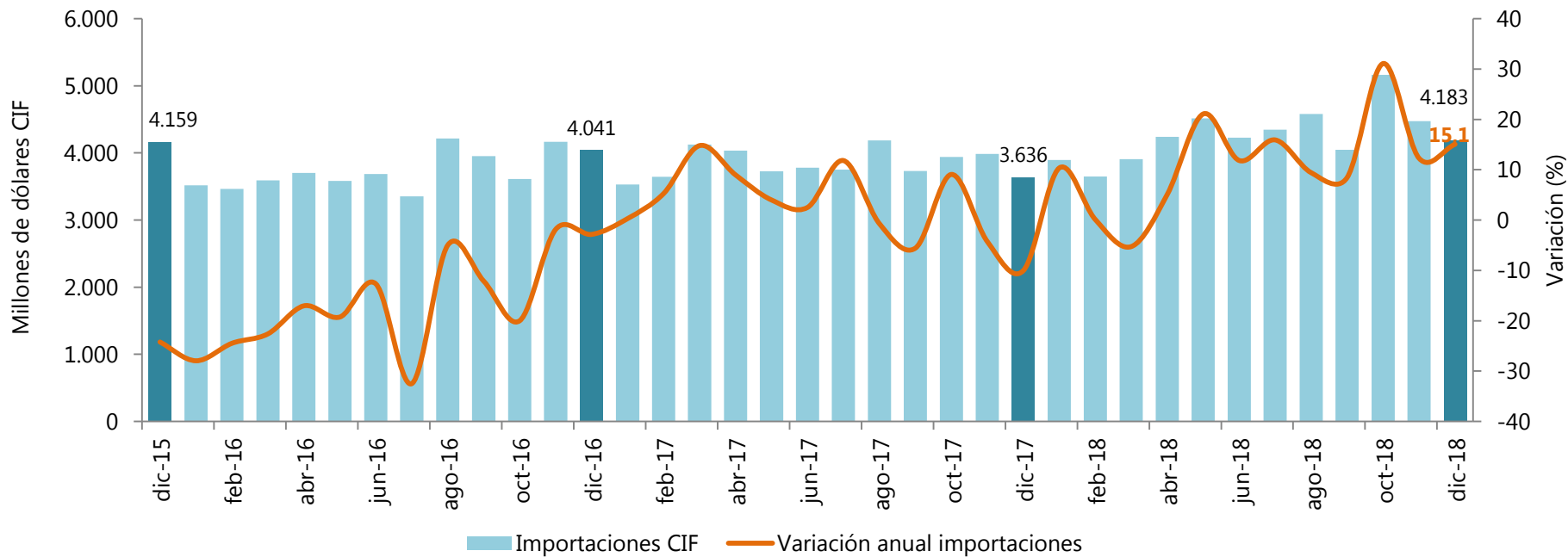
3 - Incluye las secciones de la CUCI 5, 6, 7 y 8, excluidos el capítulo 68 y el grupo 891

4 - Incluye la sección 9 de la CUCI y el grupo 891

p Cifras provisionales



## Valor CIF de las importaciones y variación anual Diciembre (2014 – 2018)







## Balanza Comercial, según países Enero - diciembre (2017 - 2018)

PAIS	Balanza Comercial (Millones de dólares FOB)	
	2017	2018
<b>Total</b>	<b>-6.091,7</b>	<b>-7.113,3</b>
China	-6.106,4	-6.024,0
México	-1.788,5	-2.188,2
Estados Unidos	-864,5	-1.727,0
Alemania	-1.335,9	-1.656,6
Brasil	-835,1	-1.149,1
Francia	-730,6	-967,6
Japón	-611,8	-750,4
India	-717,6	-584,1
Chile	373,9	497,3
Puerto Rico	355,1	620,8
Santa Lucía	594,7	799,4
Países Bajos	1.268,4	802,7
Ecuador	772,6	1.066,1
Turquía	1.194,5	1.403,1
Panamá	2.414,4	3.022,6
Resto de países	-74,9	-278,2

# **Dirección de Síntesis y Cuentas Nacionales**

## **Producto Interno Bruto**

### **Cuarto trimestre 2018**

**MARZO / 2019**



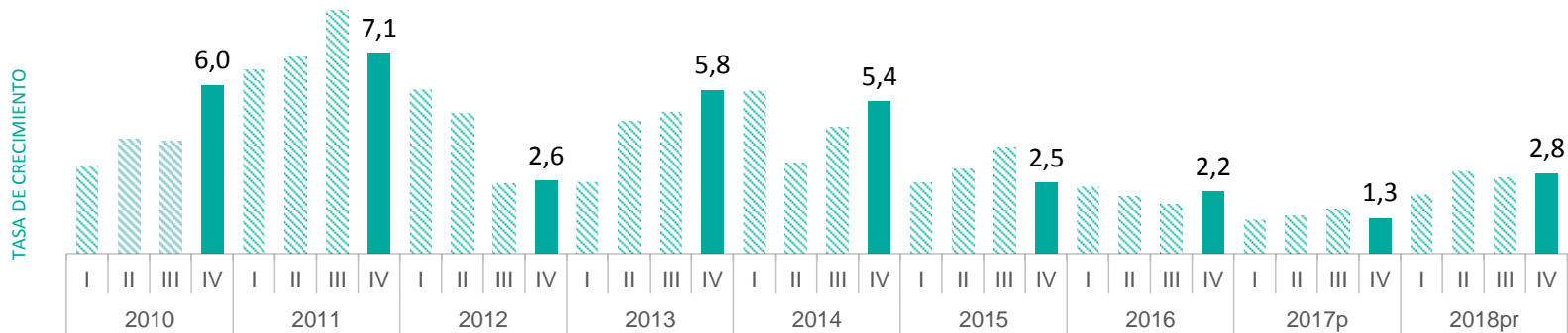
**El futuro  
es de todos**

**Gobierno  
de Colombia**



## Tasas de crecimiento anual del PIB

Serie original 2010- IV / 2018pr - IV





# Tasas de crecimiento anual y año corrido de la serie original del PIB

## 12 secciones de actividad económica.

Actividad económica	Tasas de crecimiento	
	Serie original	
	Año corrido	Anual
	2018 <sup>PR</sup> / 2017 <sup>P</sup>	2018 <sup>PR</sup> - IV / 2017 <sup>P</sup> - IV
Agricultura, ganadería, caza, silvicultura y pesca	2,0	0,9
Explotación de minas y canteras	-0,8	-0,1
Industrias manufactureras	2,0	2,5
Suministro de electricidad, gas, vapor y aire acondicionado <sup>2</sup>	2,7	2,6
Construcción	0,3	4,2
Comercio al por mayor y al por menor <sup>3</sup>	3,1	2,9
Información y comunicaciones	3,1	3,7
Actividades financieras y de seguros	3,1	2,7
Actividades inmobiliarias	2,0	1,8
Actividades profesionales, científicas y técnicas <sup>4</sup>	5,0	3,3
Administración pública, defensa, educación y salud <sup>5</sup>	4,1	3,9
Actividades artísticas, de entretenimiento y recreación y otras actividades de servicios <sup>6</sup>	1,4	2,6
<b>Valor agregado bruto</b>	2,5	2,6
Total impuestos menos subvenciones sobre los productos	2,6	2,5
<b>Producto Interno Bruto</b>	<b>2,7</b>	<b>2,8</b>

Fuente: DANE, Cuentas nacionales

<sup>1</sup>Series encadenadas de volumen con año de referencia 2015.

<sup>P</sup>preliminar

<sup>P</sup>provisional

<sup>2</sup>Suministro de electricidad, gas, vapor y aire acondicionado; distribución de agua; evacuación y tratamiento de aguas residuales, gestión de desechos y actividades de saneamiento ambiental.

<sup>3</sup>Comercio al por mayor y al por menor; reparación de vehículos automotores y motocicletas; transporte y almacenamiento; alojamiento y servicios de comida.

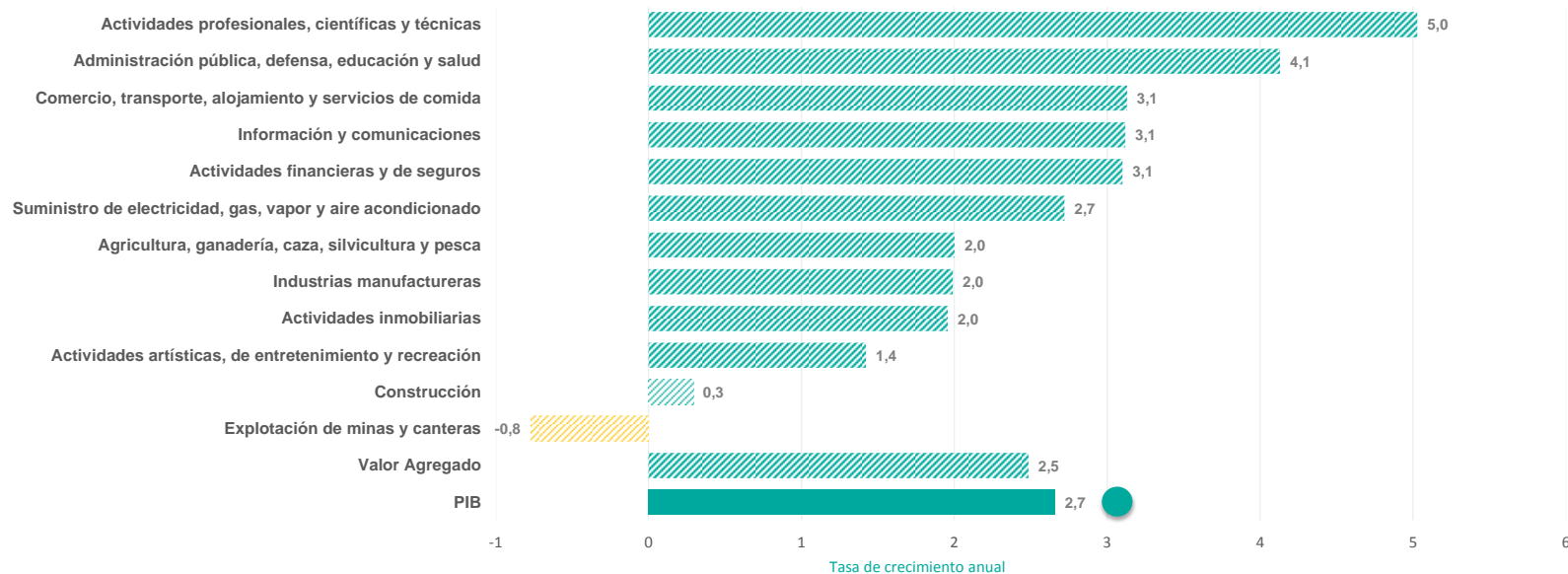
<sup>4</sup>Actividades profesionales, científicas y técnicas; actividades de servicios administrativos y de apoyo.

<sup>5</sup>Administración pública y defensa; planes de seguridad social de afiliación obligatoria; educación; actividades de atención de la salud humana y de servicios sociales.

<sup>6</sup>Actividades artísticas, de entretenimiento y recreación y otras actividades de servicios; actividades de los hogares individuales en calidad de empleadores; actividades no diferenciadas de los hogares individuales como productores de bienes y servicios para uso propio.



## Tasas de crecimiento anual de la serie original del PIB 12 secciones de actividad económica



Fuente: DANE.



## Variación anual de la serie original del PIB desde el enfoque del gasto 2017p-IV / 2018pr-IV

Componentes del gasto	Tasas de crecimiento
	Serie original
	Año corrido
	2018 <sup>pr</sup> / 2017 <sup>p</sup>
Gasto de consumo final <sup>2</sup>	3,9
Formación bruta de capital <sup>3</sup>	3,5
Exportaciones	1,2
Importaciones	8,0
<b>Producto Interno Bruto</b>	<b>2,7</b>

**Fuente:** DANE, Cuentas Nacionales

<sup>1</sup>Series encadenadas de volumen con año de referencia 2015.

<sup>pr</sup>preliminar

<sup>p</sup>provisional

<sup>2</sup>El gasto en consumo final incluye el gasto de consumo final individual de los hogares; gasto de consumo final de las instituciones sin fines de lucro que sirven a los hogares y gasto de consumo final del gobierno general.

<sup>3</sup>La formación bruta de capital incluye la formación bruta de capital fijo, la variación de existencias y la adquisición menos disposición de objetos



## Variación anual, año corrido de la serie original de los componentes del gasto.

Componentes del gasto	Tasas de crecimiento	
	Serie original	
	Año corrido	Anual
	2018 <sup>Pr</sup> / 2017 <sup>P</sup>	2018 <sup>Pr</sup> - IV / 2017 <sup>P</sup> - IV
Gasto de consumo final <sup>2</sup>	3,9	4,0
Formación bruta de capital <sup>3</sup>	3,5	6,7
Exportaciones	1,2	3,0
Importaciones	8,0	14,0
<b>Producto Interno Bruto</b>	<b>2,7</b>	<b>2,8</b>

Fuente: DANE, Cuentas Nacionales

<sup>1</sup>Serías encadenadas de volumen con año de referencia 2015.

<sup>Pr</sup>preliminar

<sup>P</sup>provisional

<sup>2</sup>El gasto en consumo final incluye el gasto de consumo final individual de los hogares; gasto de consumo final de las instituciones sin fines de lucro que sirven a los hogares y gasto de consumo final del gobierno general.

<sup>3</sup>La formación bruta de capital incluye la formación bruta de capital fijo, la variación de existencias y la adquisición menos disposición de objetos valiosos.



## Variación trimestral de la serie corregida de efecto estacional y calendario de los componentes del gasto.

Componentes del gasto	Tasas de crecimiento
	Serie corregida de efecto estacional y calendario
	Trimestral
	2018 <sup>pr</sup> - IV / 2018 <sup>pr</sup> - III
Gasto de consumo final <sup>2</sup>	0,7
Formación bruta de capital <sup>3</sup>	1,3
Exportaciones	-0,2
Importaciones	6,2
<b>Producto Interno Bruto</b>	<b>0,6</b>

Fuente: DANE, Cuentas Nacionales

<sup>1</sup>Series encadenadas de volumen con año de referencia 2015.

<sup>pr</sup>preliminar

<sup>p</sup>provisional

<sup>2</sup>El gasto en consumo final incluye el gasto de consumo final individual de los hogares; gasto de consumo final de las instituciones sin fines de lucro que sirven a los hogares y gasto de consumo final del gobierno general.

<sup>3</sup>La formación bruta de capital incluye la formación bruta de capital fijo, la variación de existencias y la adquisición menos disposición de objetos valiosos.





## Variación anual, año corrido de la serie original del gasto de consumo final.

Componentes del gasto de consumo final	Tasas de crecimiento	
	Serie original	
	Año corrido	Anual
	2018 <sup>Pr</sup> / 2017 <sup>P</sup>	2018 <sup>Pr</sup> - IV / 2017 <sup>P</sup> - IV
Gasto de consumo final individual de los hogares <sup>2 3</sup>	3,5	3,5
Gasto de consumo final del gobierno general	5,9	5,7
<b>Gasto de consumo final</b>	<b>3,9</b>	<b>4,0</b>

**Fuente:** DANE, Cuentas nacionales

<sup>1</sup>Series encadenadas de volumen con año de referencia 2015.

<sup>Pr</sup>preliminar

<sup>P</sup>provisional

<sup>2</sup>Incluye el gasto de consumo final de las instituciones sin fines de lucro que sirven a los hogares.

<sup>3</sup>Incluye las compras de bienes por residentes efectuadas en el exterior y excluye la de no residentes efectuadas en el territorio económico.



## Variación anual, año corrido de la serie original de la formación bruta de capital.

Componente de la demanda	Tasas de crecimiento	
	Serie original	
	Año corrido	Anual
	2018 <sup>Pr</sup> / 2017 <sup>P</sup>	2018 <sup>Pr</sup> - IV / 2017 <sup>P</sup> - IV
Formación bruta de capital fijo	1,1	2,8
<b>Formación bruta de capital<sup>2</sup></b>	<b>3,5</b>	<b>6,7</b>

**Fuente:** DANE, Cuentas nacionales

<sup>1</sup>Series encadenadas de volumen con año de referencia 2015.

<sup>Pr</sup>preliminar

<sup>P</sup>provisional

<sup>2</sup>La formación bruta de capital incluye la formación bruta de capital fijo, la variación de existencias y la adquisición menos disposición de objetos valiosos.

# Censo de edificaciones

Actualizado el 14 de febrero de 2019



El futuro  
es de todos

Gobierno  
de Colombia

## Variación del área según estado

### Total 16 áreas

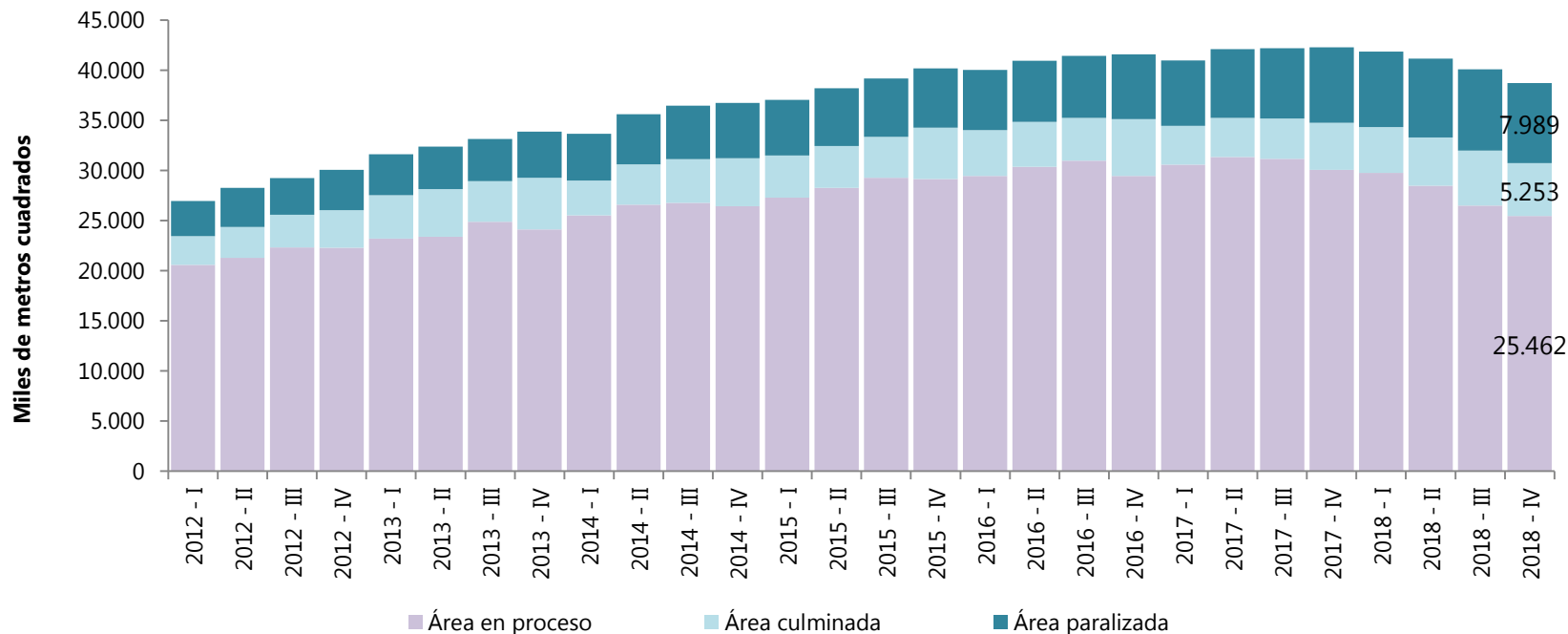
### IV trimestre 2018

Indicador	Variación anual (%)		Variación año corrido (%)		Variación doce meses (%)	
	IV trimestre 2017	IV trimestre 2018	IV trimestre 2017	IV trimestre 2018	IV trimestre 2017	IV trimestre 2018
Área nueva	-9,0	-0,5	-7,8	-12,8	-7,8	-12,8
Área en proceso	2,1	-15,3	n.a	n.a	n.a	n.a
Área culminada	33,6	-28,5	16,5	-6,5	16,5	-6,5

## Área censada, según estado de obra (miles de metros cuadrados)

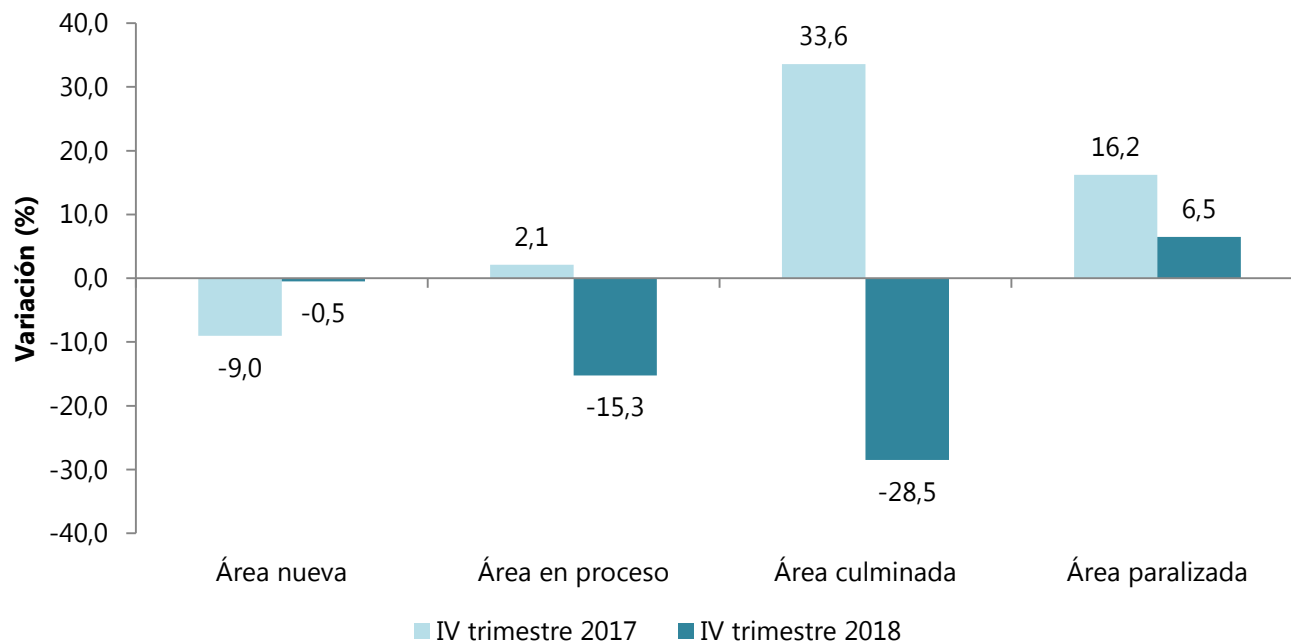
Total 16 áreas

I trimestre 2012 - IV trimestre 2018



Fuente: DANE.

## Variación anual del área según estados de obra Total 16 áreas IV trimestre (2017 – 2018)



Fuente: DANE.

## Área nueva, en proceso y culminada, según áreas de cobertura IV trimestre (2017 – 2018)

Metros cuadrados

Áreas de cobertura	Área nueva	Área en proceso	Área culminada
<b>Total</b>	<b>3.907.057</b>	<b>25.462.172</b>	<b>5.252.643</b>
Bogotá	702.938	6.539.389	1.162.692
Medellín AM	656.747	5.794.693	1.361.135
Cundinamarca	670.679	2.421.828	645.702
Cali AU	299.866	2.080.945	491.626
Barranquilla AM	396.589	2.095.468	498.590
Bucaramanga AM	146.921	1.112.750	241.885
Pereira AM	139.476	572.963	119.619
Armenia AU	68.311	669.489	45.260
Cartagena AU	239.721	1.471.039	145.394
Ibagué AU	135.817	741.029	119.948
Cúcuta AM	93.792	356.400	93.483
Manizales AU	101.328	419.876	91.824
Villavicencio AU	81.812	241.758	77.451
Neiva AU	29.744	156.640	46.582
Pasto AU	64.415	535.394	62.749
Popayán AU	78.901	252.511	48.703

Fuente: DANE.



El futuro  
es de todos

Gobierno  
de Colombia



[www.dane.gov.co](http://www.dane.gov.co)