

Indicadores conyunturales

Actualización: 18 de septiembre de 2019



El futuro
es de todos

Gobierno
de Colombia



Indicadores conyunturales

Mercado laboral

Índice de Precios al Consumidor – IPC

Encuesta Mensual Manufacturera – EMM

Encuesta Mensual de Comercio al por Menor – EMCM

Comercio exterior - Exportaciones

Comercio exterior – Importaciones

Censo de Edificaciones – CEED

Producto Interno Bruto

Proyecciones de población

Mercado laboral Julio

Actualizado el 30 de agosto de 2019



El futuro
es de todos

Gobierno
de Colombia



@DANEColombia



@DANE_Colombia



/DANEColombia



/DANEColombia

www.dane.gov.co

Cuadro resumen

Total nacional y total 13 ciudades y áreas metropolitanas

Mensual (Julio) y trimestral (Mayo – julio 2019)

Concepto	Total Nacional		Total 13 ciudades y áreas metropolitanas	
	Julio 2019	May - jul 19	Julio 2019	May - jul 19
Tasa global de participación	63,0	63,2	66,4	66,2
Tasa de ocupación	56,2	56,7	59,5	59,1
Tasa de desempleo	10,7	10,2	10,3	10,8
Población ocupada	22.140	22.307	10.970	10.877
Población desocupada	2.657	2.542	1.266	1.314
Población inactiva	14.578	14.485	6.187	6.211

Notas:

- Poblaciones en miles. Por efecto de redondeo en miles los totales pueden diferir ligeramente.
- Datos expandidos con proyecciones de población elaboradas con base en los resultados del Censo 2005.



El futuro
es de todos

Gobierno
Nacional

Fuente: DANE, Censo Encuesta Integrada de Hogares.



@DANEColombia



@DANE_Colombia



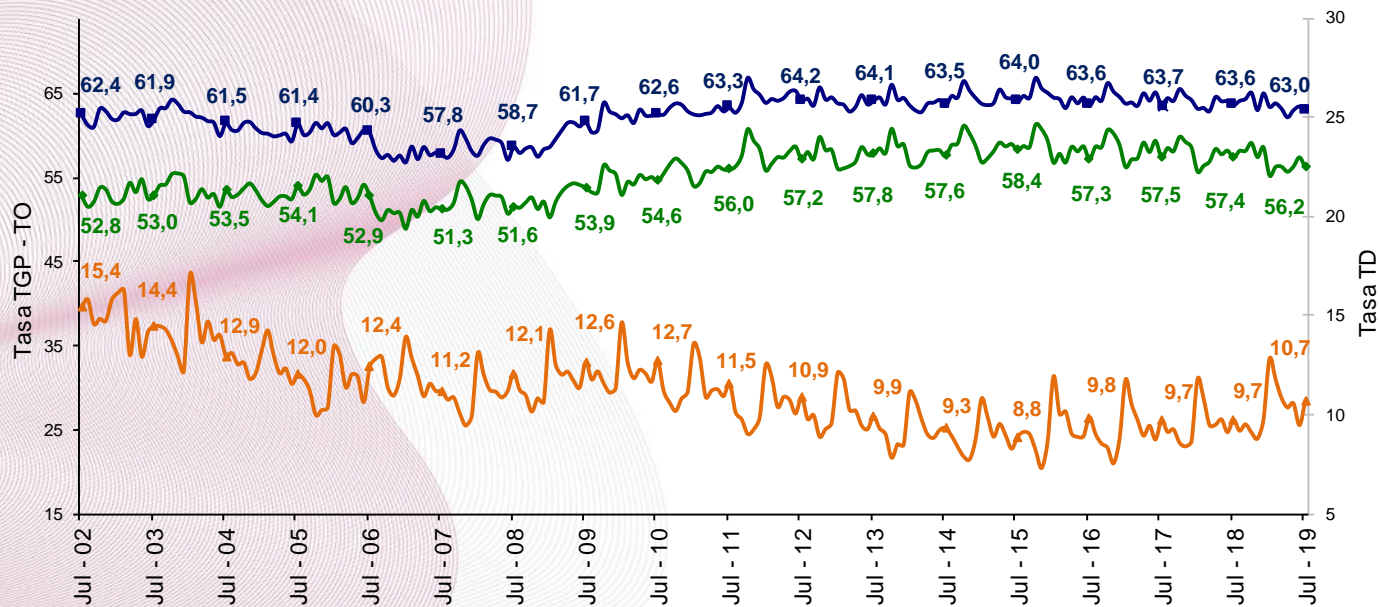
/DANEColombia



/DANEColombia

www.dane.gov.co

Tasa global de participación, ocupación y desempleo
Total nacional
Mensual – Julio (2002 - 2019)



El futuro
es de todos

Gobierno
de Colombia

Fuente: DANE, CENIT

— TGP — TO — TD

@DANEColombia

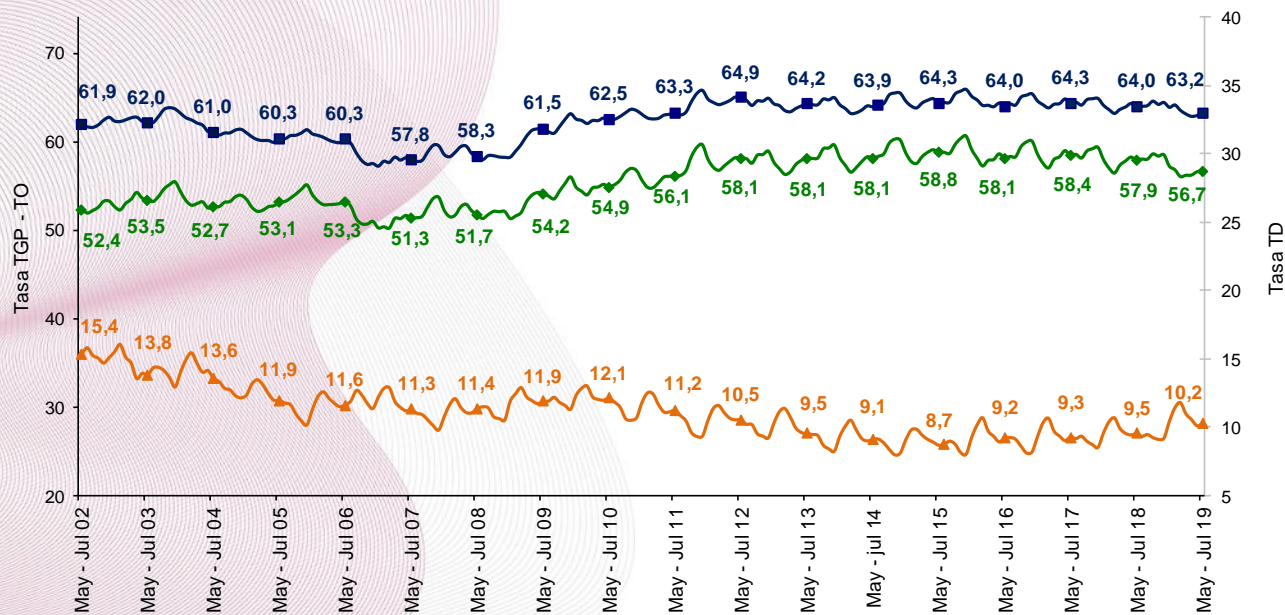
@DANE_Colombia

/DANEColombia

/DANEColombia

www.dane.gov.co

Tasa global de participación, ocupación y desempleo
Total nacional
Trimestre mayo – julio (2002 - 2019)



El futuro es de todos

Gobierno de Colombia

Fuente: DANE, CEN

■ TGP

◆ TO

▲ TD



@DANEColombia



@DANE_Colombia



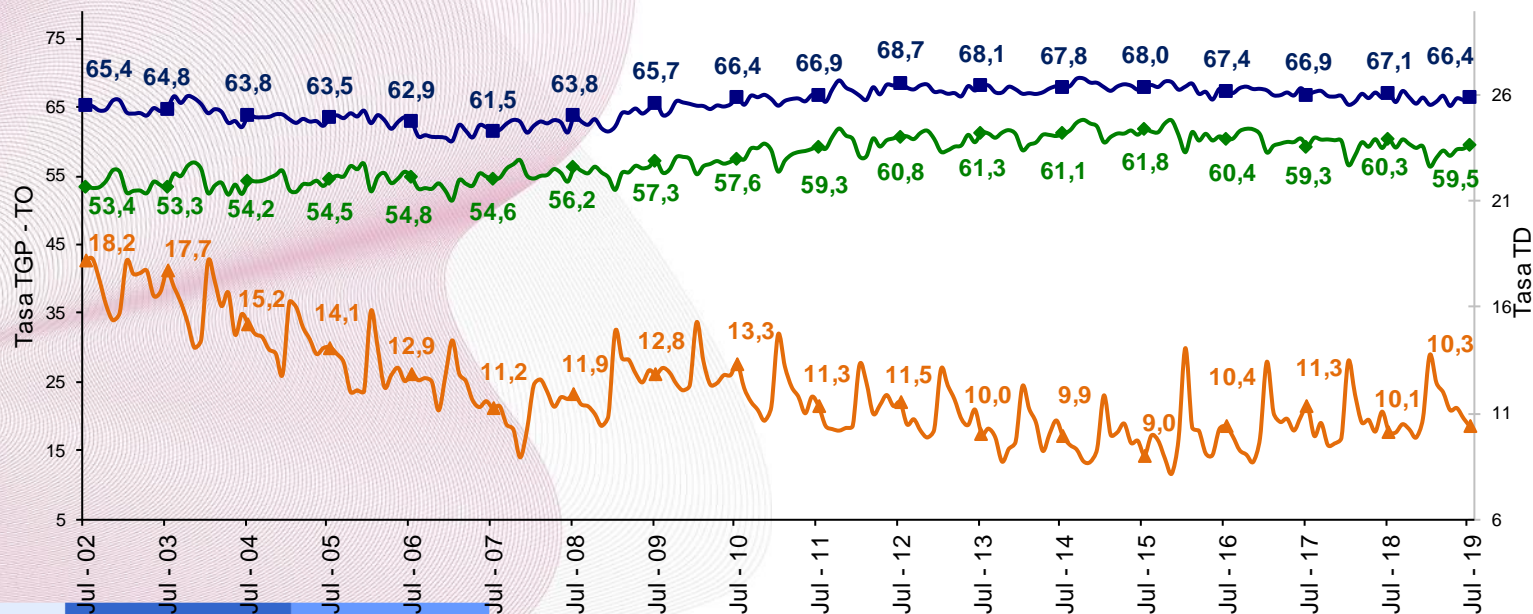
/DANEColombia



/DANEColombia

www.dane.gov.co

Tasa global de participación, ocupación y desempleo
Total 13 ciudades y áreas metropolitanas
Mensual – Julio (2002 - 2019)



El futuro
es de todos

Gobierno
de Colombia

TGP

TO
@DANEColombia

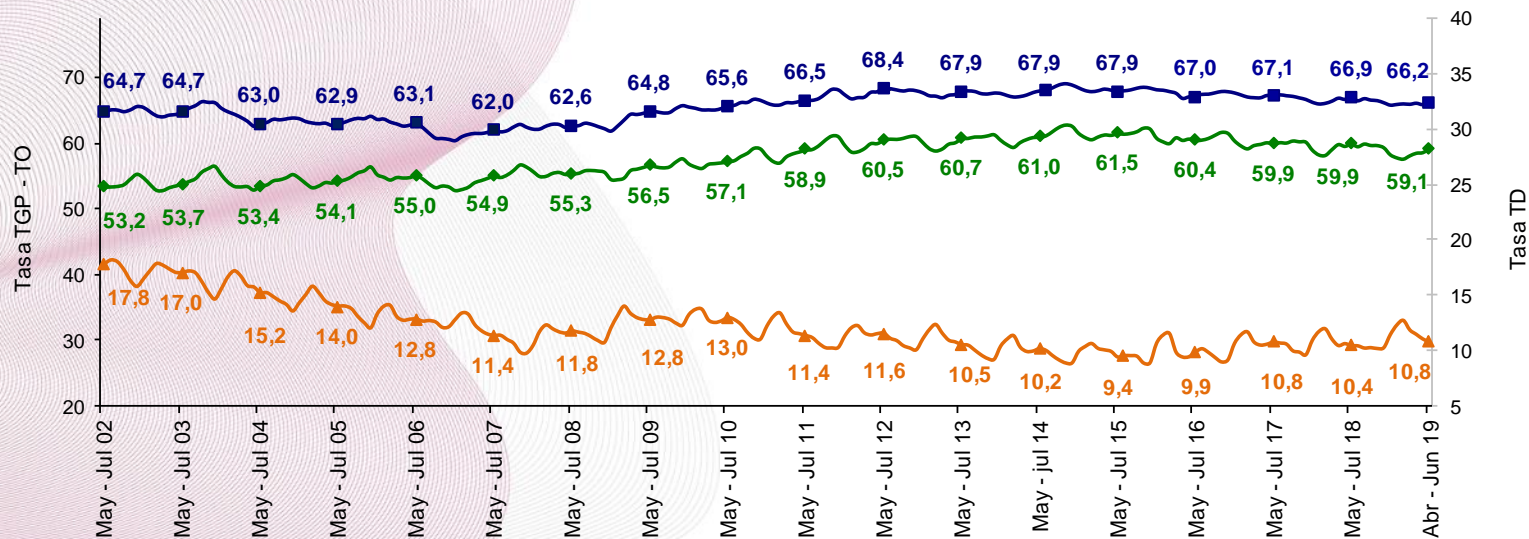
TD
@DANE_Colombia

/DANEColombia

/DANEColombia

www.dane.gov.co

Tasa global de participación, ocupación y desempleo Total 13 ciudades y áreas metropolitanas Trimestre mayo – julio (2002 - 2019)



El futuro
es de todos

Gobierno
de Colombia

Fuente: DANE, CIIA

■ TGP ◆ TO ▲ TD

@DANEColombia

@DANE_Colombia

/DANEColombia

/DANEColombia

www.dane.gov.co

Cuadro resumen Cabeceras y Centros poblados y rural disperso Trimestre mayo – julio (2018 - 2019)

Concepto	Cabeceras		Centros poblados y rural disperso	
	May - jul 18	May - jul 19	May - jul 18	May - jul 19
Tasa global de participación	65,2	64,6	59,6	58,0
Tasa de ocupación	58,2	57,4	56,6	54,5
Tasa de desempleo	10,7	11,3	5,1	6,1
Población ocupada	17.568	17.547	4.908	4.760
Población desocupada	2.097	2.232	266	310
Población inactiva	10.496	10.817	3.501	3.668

Notas:

- Poblaciones en miles. Por efecto de redondeo en miles los totales pueden diferir ligeramente.
- Datos expandidos con proyecciones de población elaboradas con base en los resultados del Censo 2005.



Indicadores de mercado laboral por ciudad Trimestre mayo – julio 2019

Mayo - julio 2019					
Ciudad	TGP	TO	TD (2019)	TD (2018)	Variación TD
Quibdó	55,7	45,3	18,6	18,6	=
Cúcuta AM	61,0	51,1	16,2	15,5	+
Valledupar	62,2	52,3	15,9	14,3	+
Florencia	60,3	50,9	15,7	12,9	+
Armenia	63,1	53,3	15,5	16,5	-
Riohacha	60,9	51,7	15,2	13,8	+
Ibagué	62,4	53,1	14,9	12,4	+
Montería	60,7	52,6	13,5	9,6	+
Neiva	62,4	54,2	13,2	11,3	+
Medellín AM	64,6	56,5	12,5	11,2	+
Villavicencio	65,2	57,1	12,4	10,3	+
Santa Marta	58,9	51,7	12,3	8,1	+
Popayán	56,8	50,1	11,9	10,7	+
Sincelejo	67,6	59,7	11,8	9,0	+
Tunja	62,2	55,0	11,6	10,2	+
Cali AM	68,2	60,5	11,3	11,1	+
Total 23 ciudades y AM	65,7	58,4	11,1	10,6	+
Total 13 ciudades y AM	66,2	59,1	10,8	10,4	+
Bogotá DC	69,7	62,5	10,3	10,6	-
Manizales AM	58,6	52,8	10,0	11,0	-
Pasto	67,1	60,5	9,9	8,7	+
Bucaramanga AM	66,3	59,8	9,9	8,2	+
Pereira AM	62,3	57,2	8,2	8,5	-
Barranquilla AM	64,5	59,6	7,6	8,2	-
Cartagena	56,5	52,4	7,3	7,3	=

Notas:

- Datos expandidos con proyecciones de población elaboradas con base en los resultados del Censo 2005.
- Total 23 ciudades y áreas metropolitanas incluye 13 ciudades y áreas metropolitanas más Tunja, Florencia, Popayán, Valledupar, Quibdó, Neiva, Riohacha, Santa Marta, Armenia y Sincelejo
- 13 ciudades y áreas metropolitanas incluye Bogotá D.C., Medellín AM, Cali AM, Barranquilla AM, Bucaramanga AM, Manizales AM, Pereira AM, Cúcuta AM, Pasto, Ibagué, Montería, Cartagena y Villavicencio.



Índice de Precios al Consumidor - IPC

Agosto 2019

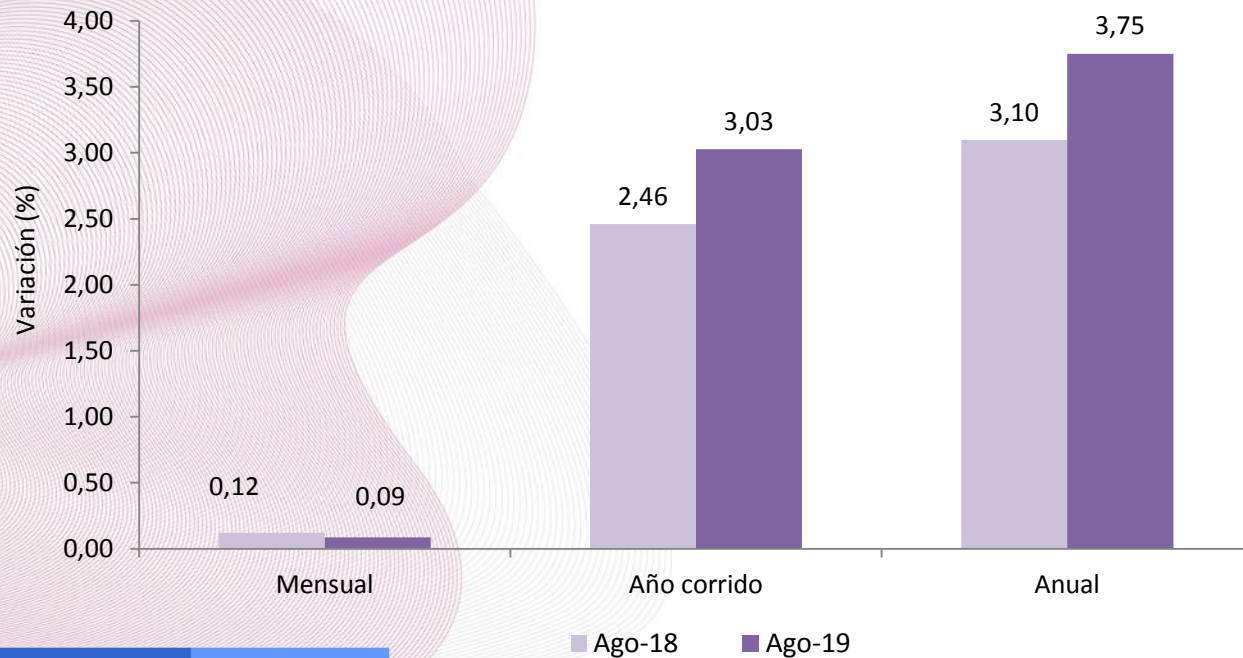
Actualizado el 5 de septiembre de 2019



El futuro
es de todos

Gobierno
de Colombia

Variación mensual, año corrido y anual del IPC Total nacional Agosto 2019

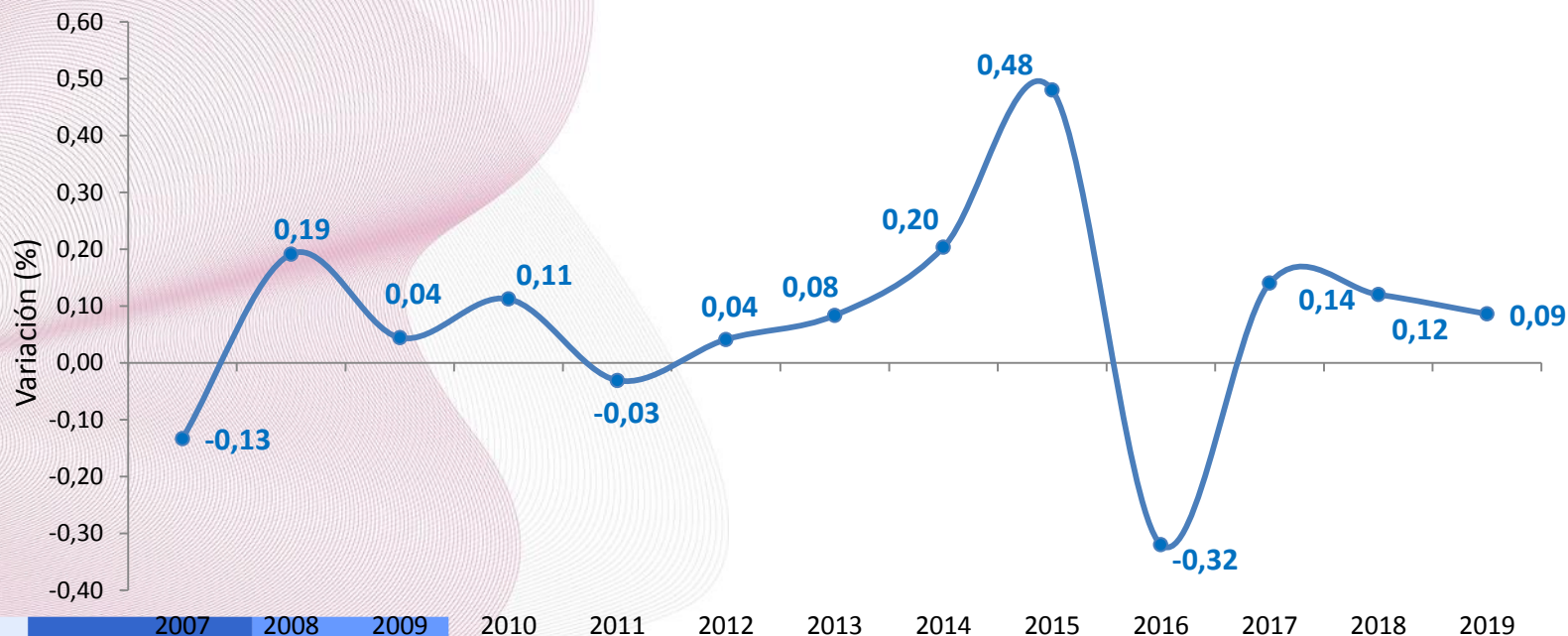


El futuro

Gobierno
de Colombia

Fuente: DANE - IPC

Variación mensual del IPC de los últimos trece años
Total nacional
Agosto 2007 - 2019

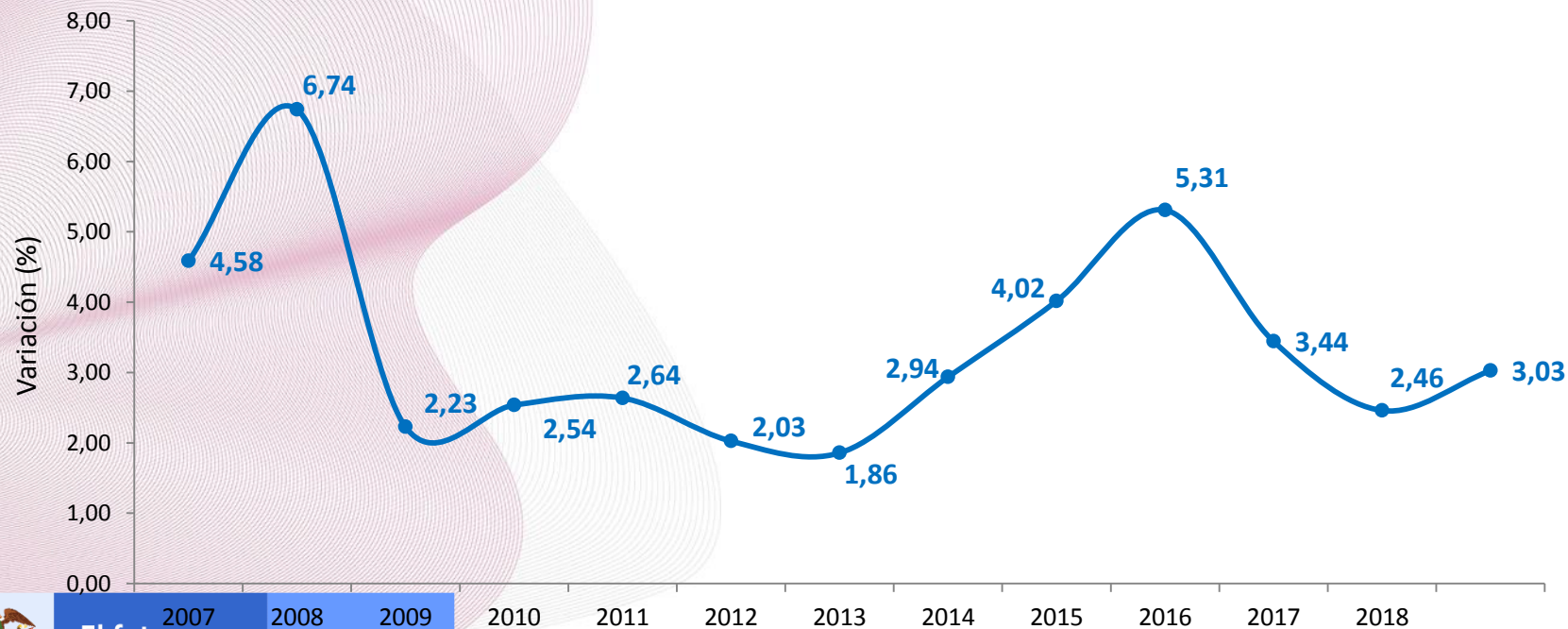


**El futuro
es de todos**

Fuente: DANE - IPC

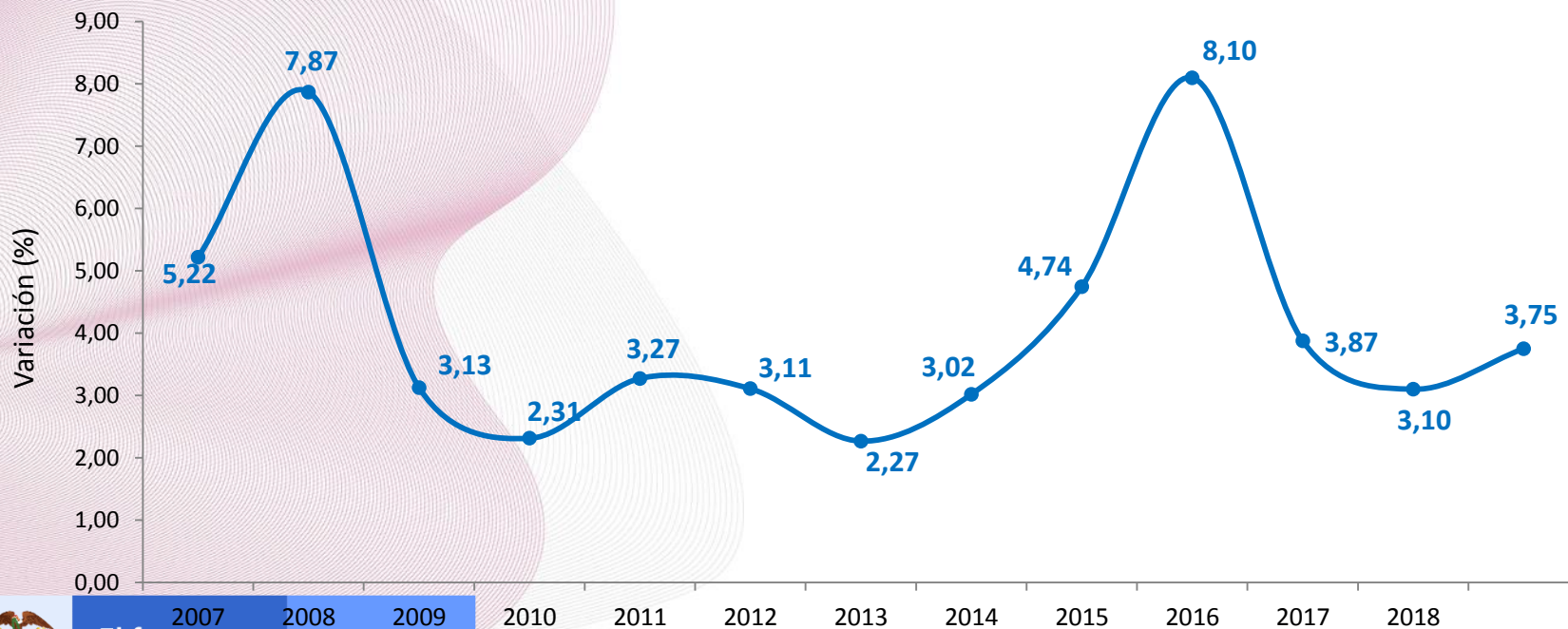
Gobierno
de Colombia

Variación año corrido del IPC de los últimos trece años
Total nacional
Agosto 2007 - 2019



2007 2008 2009
El futuro es de todos
Gobierno de Colombia
Fuente: DANE - IPC

Variación anual del IPC de los últimos trece años
Total nacional
Agosto 2007 - 2019

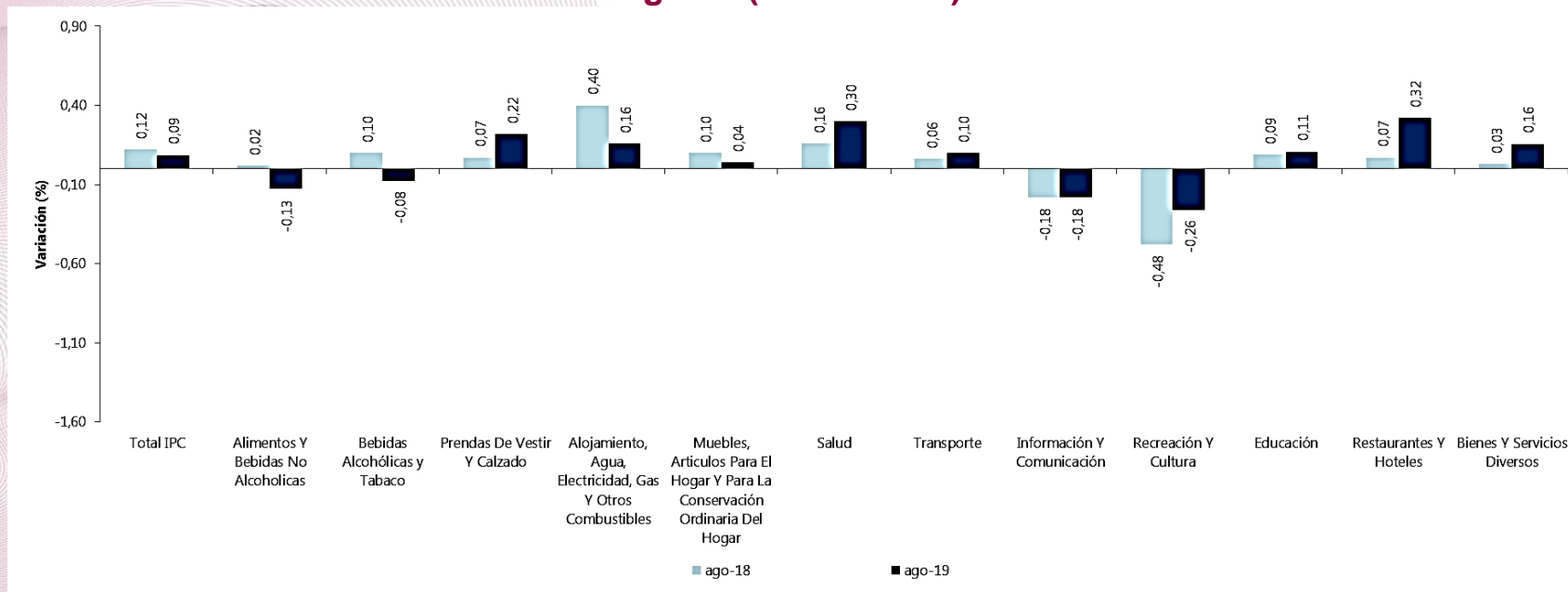


2007
**El futuro
es de todos**

2008
**Gobierno
de Colombia**

Fuente: DANE - IPC

Variación mensual del IPC por divisiones de gasto Total nacional Agosto (2018 – 2019)*



*Con el fin de ofrecer información histórica a los usuarios, se presenta un ejercicio de reconstrucción de los resultados del IPC desde 2009 y hasta 2018, en la mejor aproximación posible a una nomenclatura basada en la COICOP desde el nivel de clase, y hasta división. Para posibilitar el ejercicio se definieron los gastos básicos del IPC base diciembre de 2008 más próximos a la clase COICOP. Los resultados obtenidos no reemplazan los publicados en el histórico del IPC, y solo tienen por objetivo el estudio histórico de la serie de las variaciones de precio.



Ciudad	Mes de referencia
	Variación mensual (%)
Pasto	0,29
Popayán	0,29
Bucaramanga	0,23
Medellín	0,17
Manizales	0,17
Armenia	0,15
Tunja	0,15
Otras Áreas Urbanas	0,11
Cali	0,10
Florencia	0,09
Nacional	0,09
Bogotá D.C.	0,08
Riohacha	0,06
Sincelejo	0,06
Villavicencio	0,04
Pereira	0,03
Ibagué	0,00
Barranquilla	0,00
Neiva	-0,03
Cúcuta	-0,04
Santa Marta	-0,05
Montería	-0,07
Cartagena	-0,12
Valledupar	-0,31

Variación mensual del IPC por ciudades Agosto 2019

ENCUESTA MENSUAL MANUFACTURERA CON ENFOQUE TERRITORIAL

Julio 2019



El futuro
es de todos

Gobierno
de Colombia

Variación de la producción real, ventas y personal ocupado de la Industria Manufacturera Total Nacional Julio 2019

Indicador	Variación anual (%)	Variación año corrido (%)
	Julio 2019 vs Julio 2018	Enero - Julio 2019 vs Enero - Julio 2018
Producción real	3,5	1,8
Ventas	5,3	2,8
Personal ocupado	-0,5	-0,2



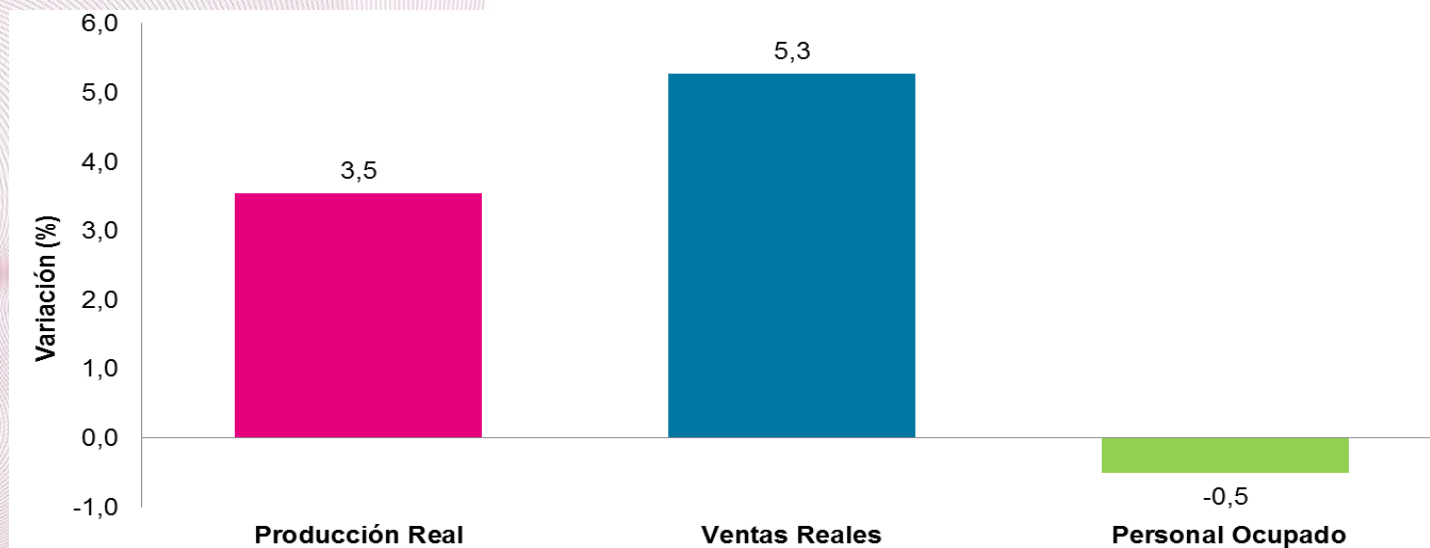
Variación y contribución anual del valor de la producción real de la industria manufacturera, según clase industrial julio 2019

Clase	Descripción	Variación %	Contribución (puntos porcentuales)
T_IND	Total Industria	3,5	
1100	Elaboración de bebidas	7,6	0,9
2100	Fabricación de productos farmacéuticos, sustancias químicas medicinales y productos veterinarios	9,6	0,5
1700	Fabricación de papel, cartón, y sus productos	9,2	0,4
1081	Elaboración de productos de panadería	11,9	0,3
2020	Fabricación de otros productos químicos	8,4	0,3
2390	Fabricación de productos minerales no metálicos n.c. p.	4,8	0,3
1010	Procesamiento y conservación de carne, pescado, crustáceos y moluscos	6,5	0,3
1050	Elaboración de productos de molinería, almidones y sus derivados	10,0	0,2
1040	Elaboración de productos lácteos	5,8	0,2
1090	Elaboración de alimentos preparados para animales	10,0	0,2
2920	Fabricación de carrocerías para vehículos automotores, remolques	71,6	0,2
1082	Elaboración de cacao, chocolate y prod de confitería	14,1	0,2
3000	Fabricación de otros tipos de equipo de transporte	24,6	0,2
2910	Fabricación de vehículos automotores y sus motores	12,2	0,2
1400	Confección de prendas de vestir	4,5	0,2
1800	Actividades de impresión	8,7	0,1
2410	Industrias básicas de hierro y de acero	3,6	0,1
1300	Hilatura, tejeduría y acabado de productos textiles	5,4	0,1
2220	Fabricación de productos de plástico	2,2	0,1
1070	Elaboración de azúcar y panela	1,4	0,0
1030	Elaboración de aceites y grasas de origen vegetal y animal	2,5	0,0
2700	Fabricación de aparatos y equipo eléctrico	1,8	0,0
3100	Fabricación de muebles, colchones y somieres	2,7	0,0
1512	Fabricación de artículos de viaje, bolsos de mano y artículos similares	14,3	0,0
2930	Fabricación de partes, piezas (autopartes) y accesorios (lujos) para vehículos	2,8	0,0
1061	Trilla de café	2,5	0,0
2210	Fabricación de productos de caucho	2,7	0,0
2310	Fabricación de vidrio y productos de vidrio	0,1	0,0
1511	Curtido y recurtido de cueros; recurtido y teñido de pieles	-21,6	0,0
1600	Transformación de la madera y sus productos	-6,8	0,0
1520	Fabricación de calzado	-8,1	-0,1
2023	Fabricación de Jabones y detergentes, perfumes y preparados de toc	-1,0	-0,1
2420	Industrias básicas de metales preciosos y no ferrosos	-23,0	-0,1
2500	Fabricación de productos elaborados de metal	-3,4	-0,1
1089	Elaboración de otros productos alimenticios n.c.p.	-1,8	-0,1
1900	Coquización, refinación de petróleo, y mezcla de combustibles	-1,2	-0,1
2800	Fabricación de maquinaria y equipo n.c. p.	-10,2	-0,1
2010	Fabricación de sustancias químicas básicas, y sus productos	-9,1	-0,3
3200	Otras industrias manufactureras	-27,3	-0,5



El futuro
es de

Variación anual de la producción real, las ventas y el personal ocupado de la industria manufacturera Julio 2019 - Julio 2018



Encuesta Mensual de Comercio al por Menor – EMCM

Junio 2019



El futuro
es de todos

Gobierno
de Colombia

Variación de las principales variables de la EMCM Junio 2019

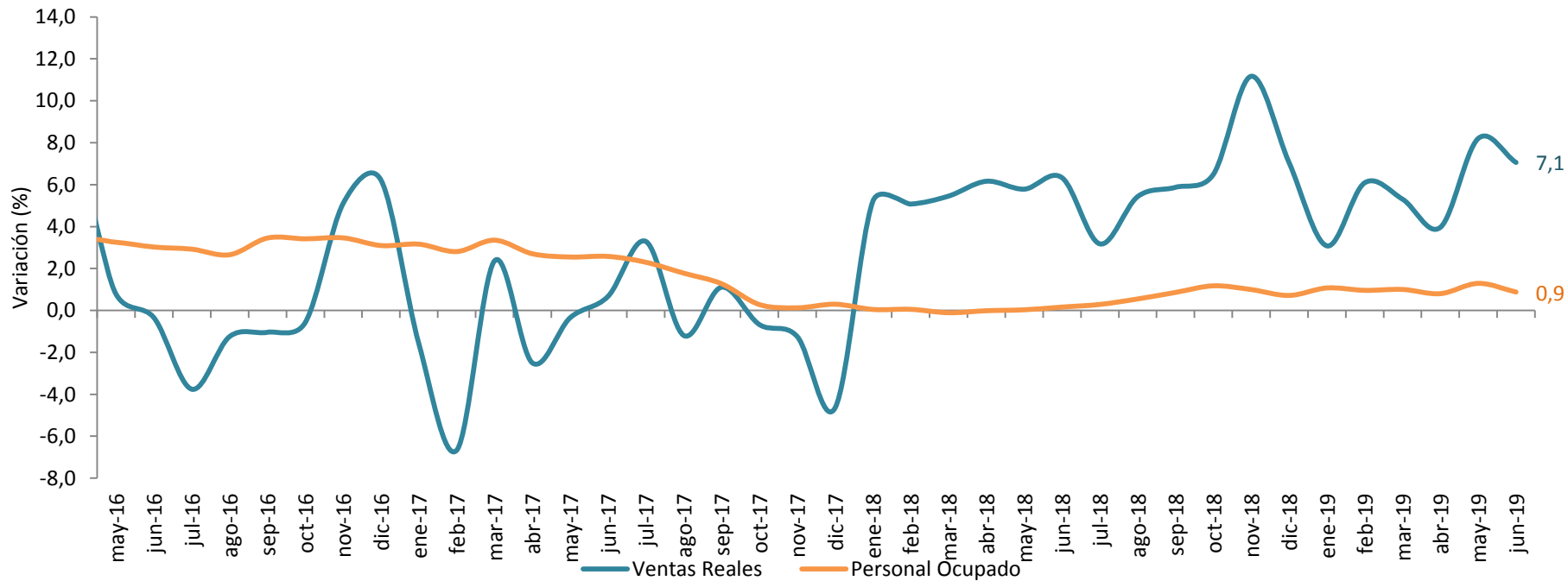
Indicador	Variación anual (%)		Variación año corrido (%)		Variación doce meses (%)	
	jun-19	jun-18	jun-19	jun-18	jun-19	jun-18
Total comercio al por menor	7,1	6,3	5,6	5,7	6,1	2,2
Total comercio al por menor sin vehículos	7,0	6,4	5,6	4,9	5,2	2,5
Total comercio al por menor sin combustibles	8,6	7,0	6,6	6,4	7,1	2,4
Total comercio al por menor sin combustibles ni vehículos	8,9	7,2	6,8	5,6	6,0	2,9
Total personal ocupado	0,9	0,2	1,0	0,0	0,9	0,5
Variaciones desestacionalizadas						
Total comercio al por menor sin combustibles - desestacionalizada	10,1	5,0	7,0	6,1	7,4	2,4
Total comercio al por menor sin combustibles ni vehículos - desestacionalizada	8,6	4,4	6,7	5,1	6,3	2,6
Total personal ocupado - desestacionalizada	1,0	0,0	1,1	-0,1	1,0	0,3

Variación y contribución anual de las ventas reales del comercio minorista, según grupos de mercancías junio 2019

Línea de mercancías	Variación %	Contribución (puntos porcentuales)
Total comercio minorista	7,1	7,1
Alimentos (víveres en general) y bebidas no alcohólicas	11,0	2,5
Equipo de informática y telecomunicaciones para uso personal o doméstico	11,2	1,0
Vehículos automotores y motocicletas	7,2	0,9
Electrodomésticos, muebles para el hogar	13,8	0,5
Productos de aseo personal, cosméticos y perfumería	11,0	0,5
*Otras mercancías para uso personal o doméstico, no especificadas anteriormente	13,9	0,4
Productos para el aseo del hogar	14,4	0,4
Prendas de vestir y textiles	5,1	0,3
Calzado, artículos de cuero y sucedáneos del cuero	17,8	0,3
Artículos de ferretería, vidrios y pinturas	7,1	0,2
Bebidas alcohólicas, cigarros, cigarrillos y productos del tabaco	7,4	0,1
Artículos y utensilios de uso doméstico	9,3	0,1
Productos farmacéuticos y medicinales	2,4	0,1
Libros, papelería, periódicos, revistas y útiles escolares	-2,1	0,0
Repuestos, partes, accesorios y lubricantes para vehículos	-1,3	-0,1
Combustibles para vehículos automotores	-1,1	-0,2



Variación anual de las ventas reales y el personal ocupado del comercio minorista Mayo 2016 - junio 2019



Comercio exterior Exportaciones Julio 2019

Actualizado el 3 de septiembre
de 2019



El futuro
es de todos

Gobierno
de Colombia



@DANEColombia



@DANE_Colombia



/DANEColombia



/DANEColombia

www.dane.gov.co

Exportaciones de Colombia, según grupos de productos CUCI Rev. 3

Total nacional

Julio 2019/2018p

Millones de dólares FOB

Principales grupos de productos	Julio				Enero - Julio			
	2018 ^P	2019 ^P	Variación (%)	Contribución a la variación	2018 ^P	2019 ^P	Variación (%)	Contribución a la variación
Total	3.632,1	3.271,1	-9,9	-9,9	24.187,5	23.574,3	-2,5	-2,5
Agropecuarios, alimentos y bebidas ¹	574,8	592,9	3,2	0,5	4.468,3	4.367,8	-2,2	-0,4
Combustibles y prod. de industrias extractivas ²	2.224,6	1.799,5	-19,1	-11,7	14.093,2	13.577,6	-3,7	-2,1
Manufacturas ³	705,5	745,3	5,6	1,1	4.821,4	4.742,6	-1,6	-0,3
Otros sectores ⁴	127,3	133,4	4,8	0,2	804,6	886,3	10,2	0,3

Fuente: DANE - Exportaciones

Notas:

Cifras en millones de dólares FOB

1- Incluye las secciones de la CUCI 0, 1, 2 y 4, excluidos los capítulos 27 y 28

2- Incluye la sección 3 de la CUCI y los capítulos 27,28 y 68

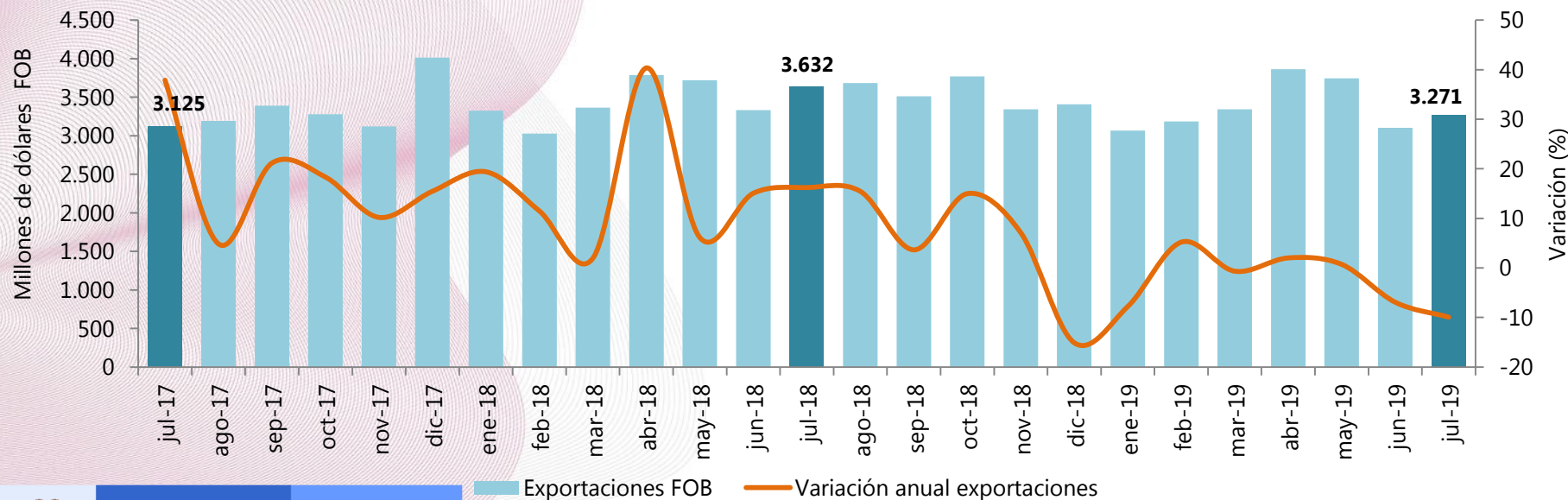
3- Incluye las secciones de la CUCI 5, 6, 7 y 8, excluidos el capítulo 68 y el grupo 891

4- Incluye la sección 9 de la CUCI y el grupo 891

p Cifras provisionales



Valor FOB de las exportaciones y variación anual Julio (2017 – 2019)



El futuro
es de todos

Gobierno
de Colombia

Fuente: DANE - Exportaciones



@DANEColombia



@DANE_Colombia



/DANEColombia



/DANEColombia

www.dane.gov.co

Millones de dólares FOB

PAIS	Julio	
	2018	2019
Total	3.632,1	3.271,1
Estados Unidos	928,5	824,7
China	243,8	542,9
Ecuador	131,2	174,1
Panamá	208,3	141,3
Brasil	149,9	137,4
Países Bajos	64,0	114,0
México	141,2	105,6
Puerto Rico	51,5	90,4
Israel	68,8	89,3
Singapur	115,1	89,0
Perú	117,0	87,5
Chile	88,2	86,1
Italia	32,5	62,7
Turquía	150,8	57,3
Corea	39,8	49,1
Resto de países	1.101,5	619,8

Exportaciones según principal país de destino Julio (2018–2019)



El
es

@DANEColombia



@DANE_Colombia



/DANEColombia



/DANEColombia

Fuente: DANE - Exportaciones

Comercio exterior

Importaciones

Junio 2019



El futuro
es de todos

Gobierno
de Colombia



@DANEColombia



@DANE_Colombia



/DANEColombia



/DANEColombia

www.dane.gov.co



Importaciones de Colombia, según grupos de productos CUCI Rev. 3
Total nacional
Junio 2019/2018^P

Millones de dólares CIF

Principales grupos de productos	Junio				Enero - junio			
	2018p	2019p	Variación (%)	Contribución a la variación	2018p	2019p	Variación (%)	Contribución a la variación
Total	4.226,2	3.983,2	-5,7	-5,7	24.430,5	25.855,2	5,8	5,8
Agropecuarios, alimentos y bebidas ¹	579,5	470,6	-18,8	-2,6	3.492,4	3.382,1	-3,2	-0,5
Combustibles y prod. de industrias extractivas ²	405,3	444,6	9,7	0,9	2.049,5	2.711,2	32,3	2,7
Manufacturas ³	3.238,8	3.065,2	-5,4	-4,1	18.866,9	19.731,9	4,6	3,5
Otros sectores ⁴	2,5	2,9	12,1	0,0	21,7	30,0	37,9	0,0

Fuente: DIAN-DANE.

Notas:

Cifras en millones de dólares CIF

1 - Incluye las secciones de la CUCI 0, 1, 2 y 4, excluidos los capítulos 27 y 28

2 - Incluye la sección 3 de la CUCI y los capítulos 27,28 y 68

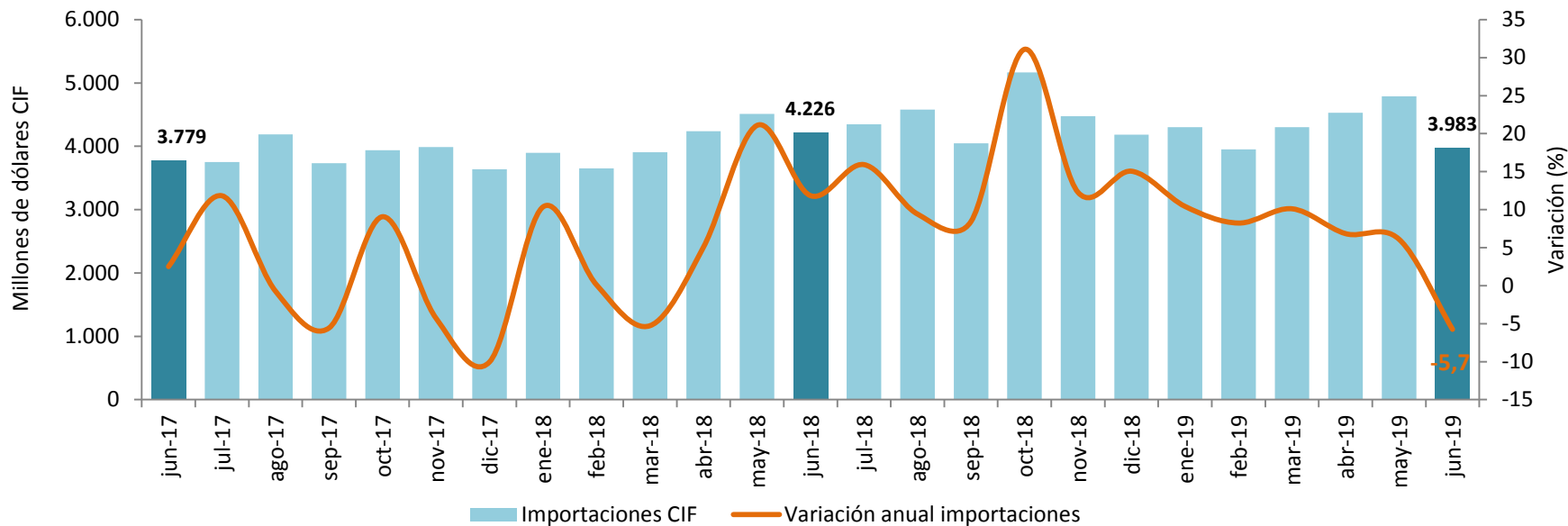
3 - Incluye las secciones de la CUCI 5, 6, 7 y 8, excluidos el capítulo 68 y el grupo 891

4 - Incluye la sección 9 de la CUCI y el grupo 891

^P Cifras provisionales



Valor CIF de las importaciones y variación anual Junio (2017 – 2019)





PAIS	Balanza Comercial (Millones de dólares FOB)	
	2018	2019
Total	-715,5	-760,9
China	-564,0	-339,8
México	-244,7	-172,7
Francia	-57,8	-148,9
Alemania	-116,5	-113,1
Brasil	-33,0	-107,7
Japón	-56,0	-70,0
ZFPE Refinería de Cartagena	-24,7	-64,5
Canadá	10,7	-60,6
Perú	31,2	33,9
Turquía	85,8	48,2
Santa Lucía	63,9	71,5
Puerto Rico	45,1	75,6
Países Bajos	103,2	102,0
Ecuador	67,7	106,1
Panamá	177,2	203,1
Resto de países	-203,6	-324,1

Balanza comercial, según países Junio (2018–2019)

PRODUCTO INTERNO BRUTO- PIB

Segundo trimestre 2019

AGOSTO / 2019



El futuro
es de todos

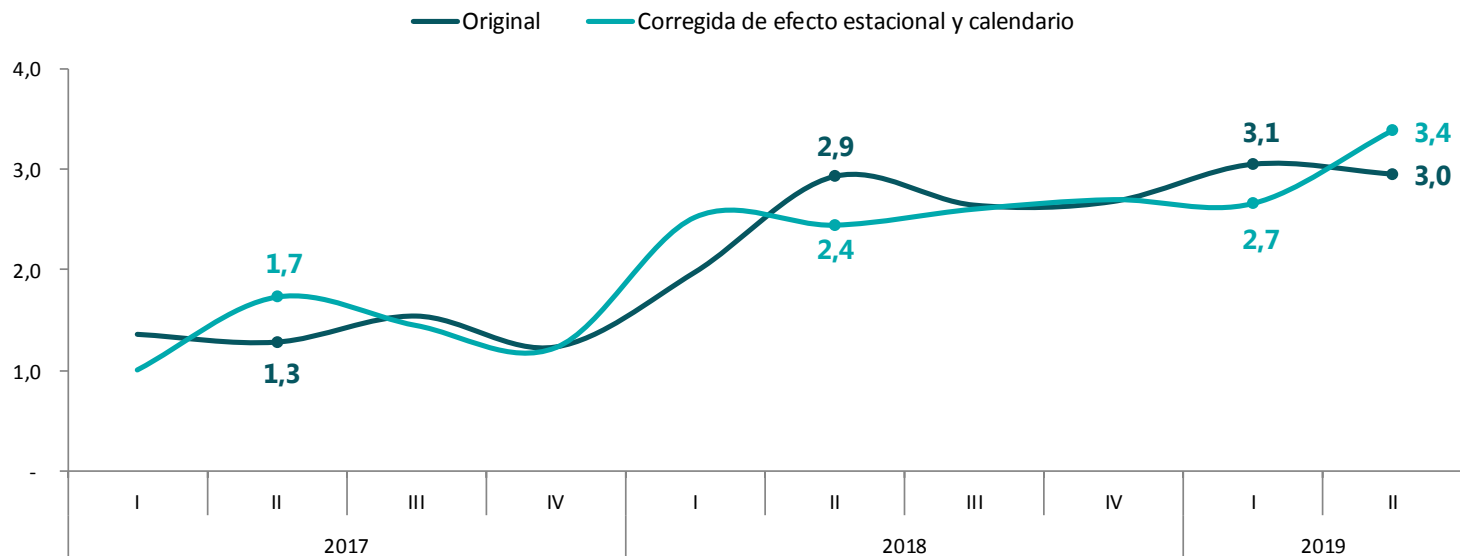
Gobierno
de Colombia

Producto Interno Bruto Enfoque de la producción

Tasa de crecimiento anual (%) en volumen¹

Serie original y corregida de efecto estacional y calendario

2019^{pr} - 2017^p



¹Serie encadenadas de volumen con año de referencia 2015

^{pr}preliminar; ^pprovisional

Valor agregado por actividad económica
Enfoque de la producción
 Tasa de crecimiento anual (%)
 en volumen¹
2019^{pr} - 2018^{pr}

Actividad económica	Tasas de crecimiento		
	Serie original		Serie corregida de efecto estacional y calendario
	Anual	Año corrido	Trimestral
	2019 ^{pr} - II / 2018 ^{pr} - II	2019 ^{pr} / 2018 ^{pr}	2019 ^{pr} - II / 2019 ^{pr} - I
Agricultura, ganadería, caza, silvicultura y pesca	1,5	1,7	1,3
Explotación de minas y canteras	1,2	3,2	-1,7
Industrias manufactureras	0,6	1,7	1,1
Suministro de electricidad, gas, vapor y aire acondicionado ²	2,6	2,9	0,9
Construcción	0,6	-2,4	2,6
Comercio al por mayor y al por menor ³	4,8	4,4	1,4
Información y comunicaciones	4,2	4,0	3,0
Actividades financieras y de seguros	4,6	5,0	1,0
Actividades inmobiliarias	3,1	3,1	0,8
Actividades profesionales, científicas y técnicas ⁴	3,6	3,6	-0,3
Administración pública, defensa, educación y salud ⁵	3,1	3,5	1,6
Actividades artísticas, de entretenimiento y recreación y otras actividades de servicios ⁶	2,9	2,5	1,3

^{pr}preliminar

¹Series encadenadas de volumen con año de referencia 2015.

²Suministro de electricidad, gas, vapor y aire acondicionado; distribución de agua; evacuación y tratamiento de aguas residuales, gestión de desechos y actividades de saneamiento ambiental.

³Comercio al por mayor y al por menor; reparación de vehículos automotores y motocicletas; transporte y almacenamiento; alojamiento y servicios de comida.

⁴Actividades profesionales, científicas y técnicas; actividades de servicios administrativos y de apoyo.

⁵Administración pública y defensa; planes de seguridad social de afiliación obligatoria; educación; actividades de atención de la salud humana y de servicios sociales.

⁶Actividades artísticas, de entretenimiento y recreación y otras actividades de servicios; actividades de los hogares individuales en calidad de empleadores; actividades no diferenciadas de los hogares individuales como productores de bienes y servicios para uso propio.

Enfoque de la producción

Tasa de crecimiento anual (%) en volumen¹

Agregados macroeconómicos

2019^{pr} - 2018^{pr}

Agregados macroeconómicos	Series originales	
	Tasa de crecimiento anual	
	2018 ^{pr} - II / 2017 ^p - II	2019 ^{pr} - II / 2018 ^{pr} - II
Valor agregado	2,9	2,9
Impuestos menos subvenciones sobre los productos	2,7	3,5
Producto Interno Bruto	2,9	3,0

¹Series originales encadenadas de volumen con año de referencia 2015

^{pr}preliminar; ^pprovisional;

Producto Interno Bruto

Enfoque del gasto

Series originales encadenadas de volumen¹ con año de referencia 2015

2019^{Pr} – 2018^{Pr}

Componente del gasto	Tasa de crecimiento anual (%) en volumen					
	2018 ^{Pr}				2019 ^{Pr}	
	I	II	III	IV	I	II
Gasto de consumo final ²	3,5	4,4	3,8	4,0	4,4	4,2
Formación bruta de capital ³	2,5	2,7	3,7	4,6	4,2	4,3
Demanda final interna ⁴	3,4	4,1	3,8	4,1	4,4	4,2
Exportaciones	-0,6	5,7	4,7	5,7	3,9	3,0
Importaciones	1,4	7,8	8,3	13,9	9,7	8,2

¹Series originales encadenadas de volumen con año de referencia 2015

²Incluye las instituciones sin fines de lucro que sirven a los hogares

³La formación bruta de capital incluye la formación bruta de capital fijo, la variación de existencias y la adquisición menos disposición de objetos valiosos.

⁴La demanda final interna incluye el gasto de consumo final y la formación bruta de capital

^{Pr}preliminar;

Fuente: DANE, Cuentas nacionales

Producto Interno Bruto

Enfoque del gasto

Series originales encadenadas de volumen con año de referencia 2015

2019^{pr} – 2018^{pr}

Componente del gasto	Tasa de crecimiento anual (%) en volumen					
	2018 ^{pr}				2019 ^{pr}	
	I	II	III	IV	I	II
Gasto de consumo final individual de los hogares ²	3,5	4,0	3,3	3,6	4,5	4,6
Gasto de consumo final del gobierno general	4,4	6,3	6,1	5,5	3,3	1,9
Formación bruta de capital fijo	0,0	0,4	1,8	3,2	4,2	4,3
Concepto	Billones de pesos					
	2018 ^{pr}				2019 ^{pr}	
	I	II	III	IV	I	II
Balance neto de comercio exterior*	-13,0	-15,1	-15,0	-15,6	-16,0	-18,0

²Incluye las instituciones sin fines de lucro que sirven a los hogares

*Corresponde al saldo neto de las exportaciones menos las importaciones

^{pr}preliminar;

Fuente: DANE, Cuentas nacionales

Censo de edificaciones

Actualizado el 16 de mayo de 2019



El futuro
es de todos

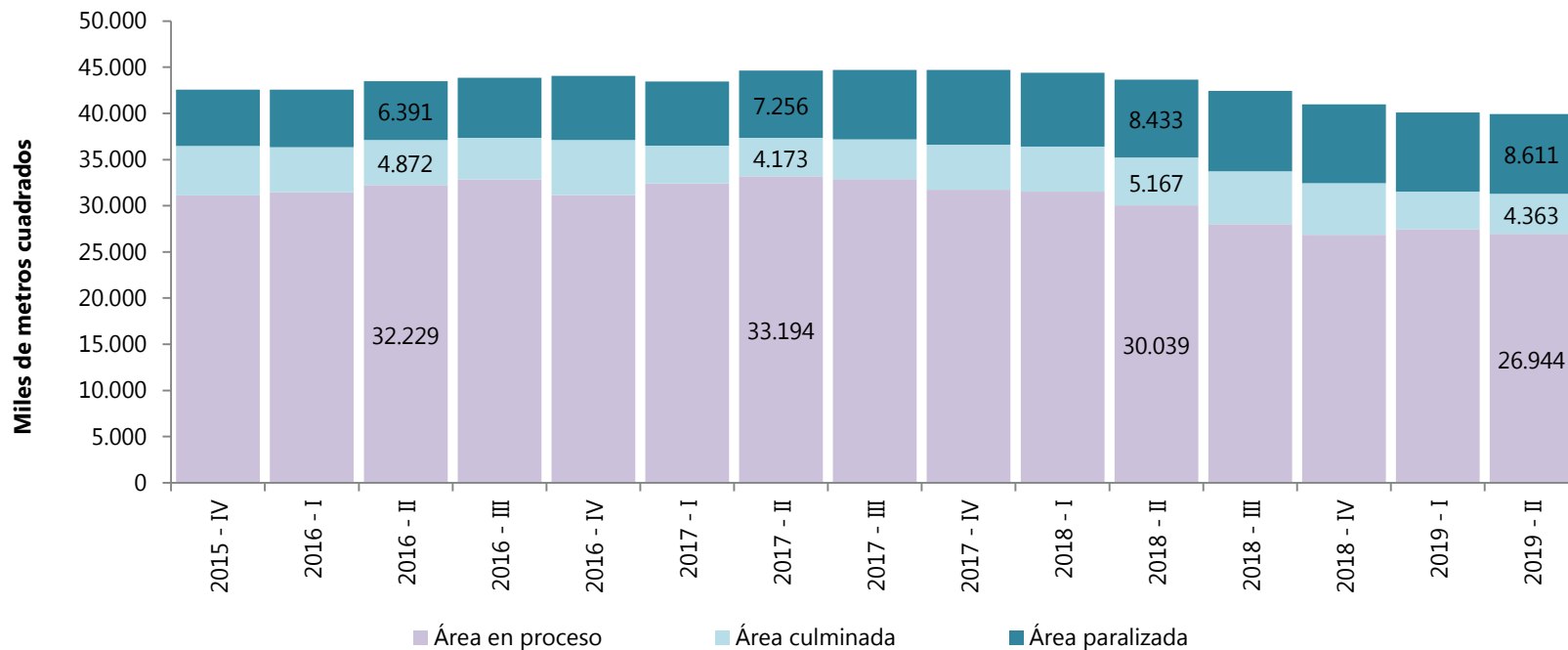
Gobierno
de Colombia

Variación del área según estado de obra
Total 20 áreas
Agosto 2019

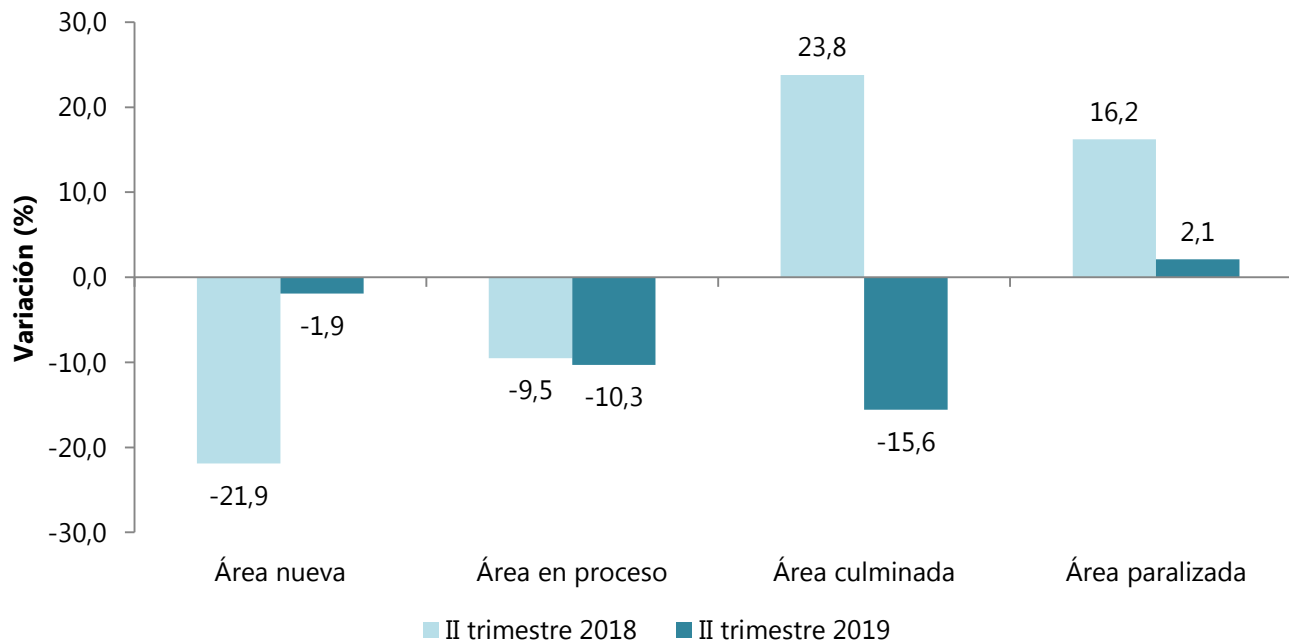
Indicador	Variación anual (%)		Variación año corrido (%)		Variación doce meses (%)	
	II trimestre 2018	II trimestre 2019	II trimestre 2018	II trimestre 2019	II trimestre 2018	II trimestre 2019
Área nueva	-21,9	-1,9	-18,8	0,4	-16,4	-2,5
Área en proceso	-9,5	-10,3	-	-	-	-
Área culminada	23,8	-15,6	20,9	-15,8	2,3	2,7



Área censada, según estado de obra (miles de metros cuadrados) IV trimestre 2015 – II trimestre 2019



Variación anual del área según estados de obra II trimestre (2018 – 2019)



Área nueva, en proceso y culminada, según áreas de cobertura II trimestre (2019)

Áreas de cobertura	Área nueva	Área en proceso	Área culminada
Total	3.906.119	26.944.438	4.362.994
Bogotá	716.860	6.110.741	887.325
Medellín AM	750.994	5.968.513	905.569
Cundinamarca	523.715	2.432.301	534.840
Cali AU	301.420	2.156.037	395.897
Barranquilla AM	358.712	1.919.424	373.749
Bucaramanga AM	184.465	1.338.491	169.968
Pereira AM	101.600	584.835	133.932
Armenia AU	46.823	648.461	115.433
Cartagena AU	116.236	1.620.504	170.521
Ibagué AU	207.642	892.384	95.795
Cúcuta AM	67.002	325.025	78.022
Manizales AU	77.563	423.274	93.098
Villavicencio AU	73.848	250.124	30.611
Neiva AU	66.882	141.927	47.895
Pasto AU	52.482	517.699	77.059
Popayán AU	52.540	259.188	48.612
Santa Marta AU	69.741	543.768	106.469
Tunja AU	27.423	302.149	14.089
Valledupar AU	79.680	285.147	48.821
Montería AU	30.491	224.446	35.289



El futuro
es de todos

Gobierno
de Colombia



www.dane.gov.co