

Empleo y COVID

Necesidades de información

Cristina Fernández

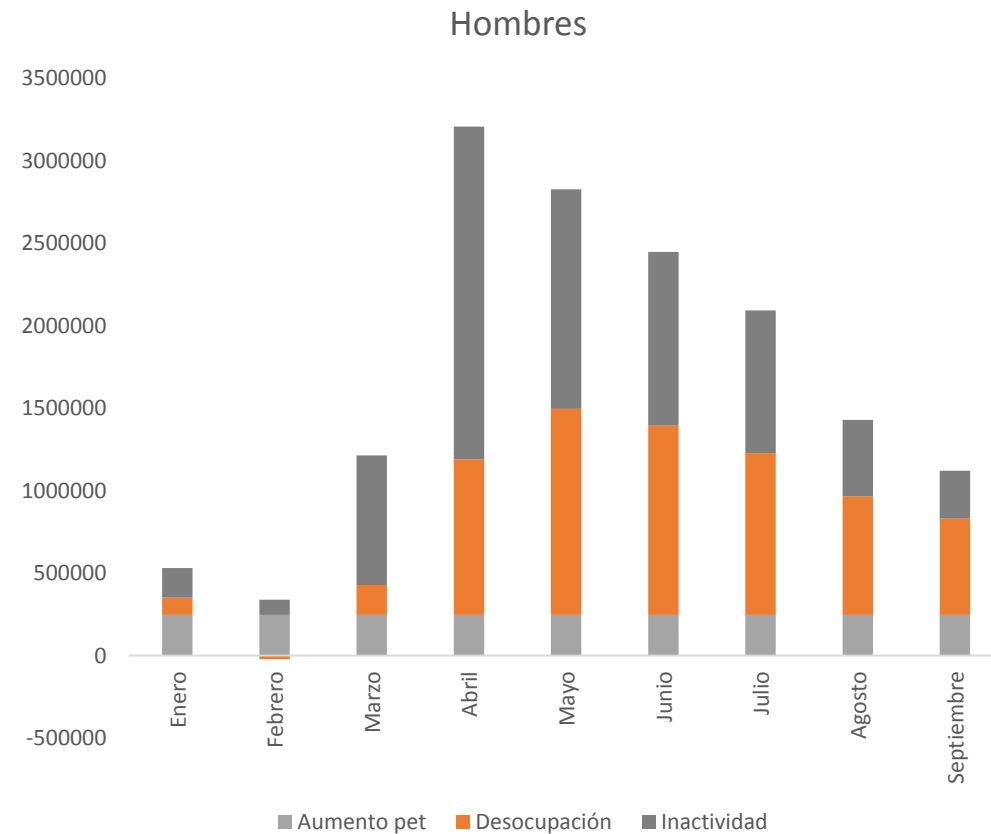
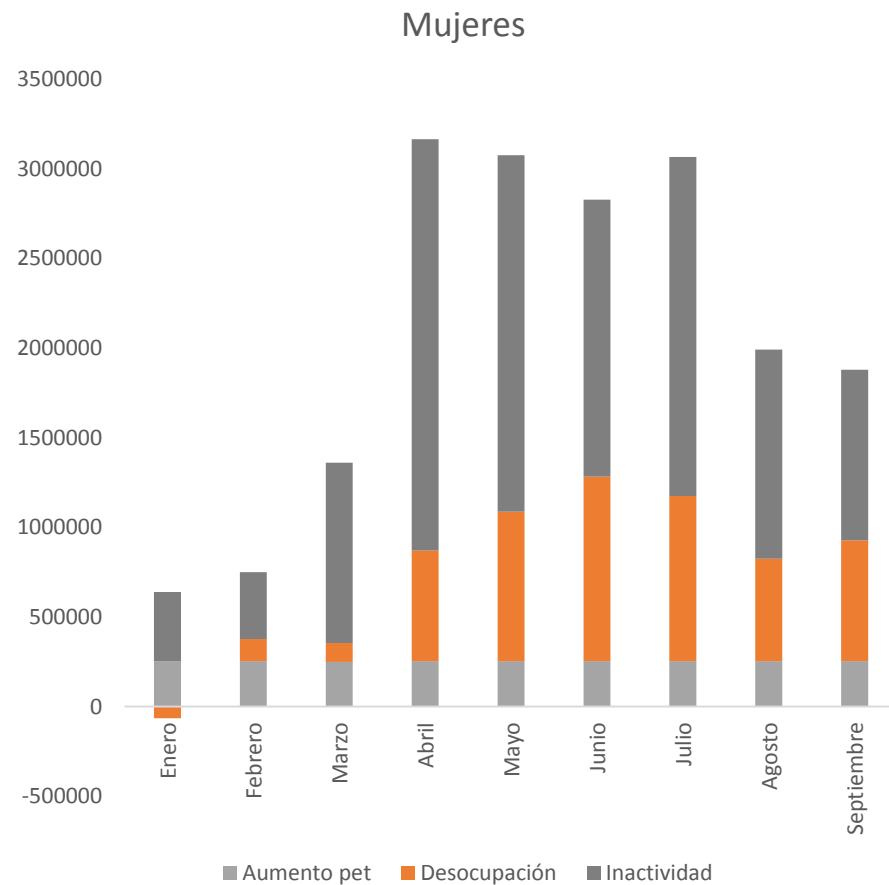
Impactos en población vulnerable

Los jóvenes, las mujeres, los trabajadores sin educación terciaria han sido los más afectados. Y los migrantes?

	Cambios	
	Ingreso	Ocupados
Jóvenes (< 28)	-8%	-21%
Adultos	-13%	-16%
Mujeres	-6%	-23%
Hombres	-15%	-13%
Sin educación terciaria*	-7%	-13%
Con educación terciaria*	-8%	-28%

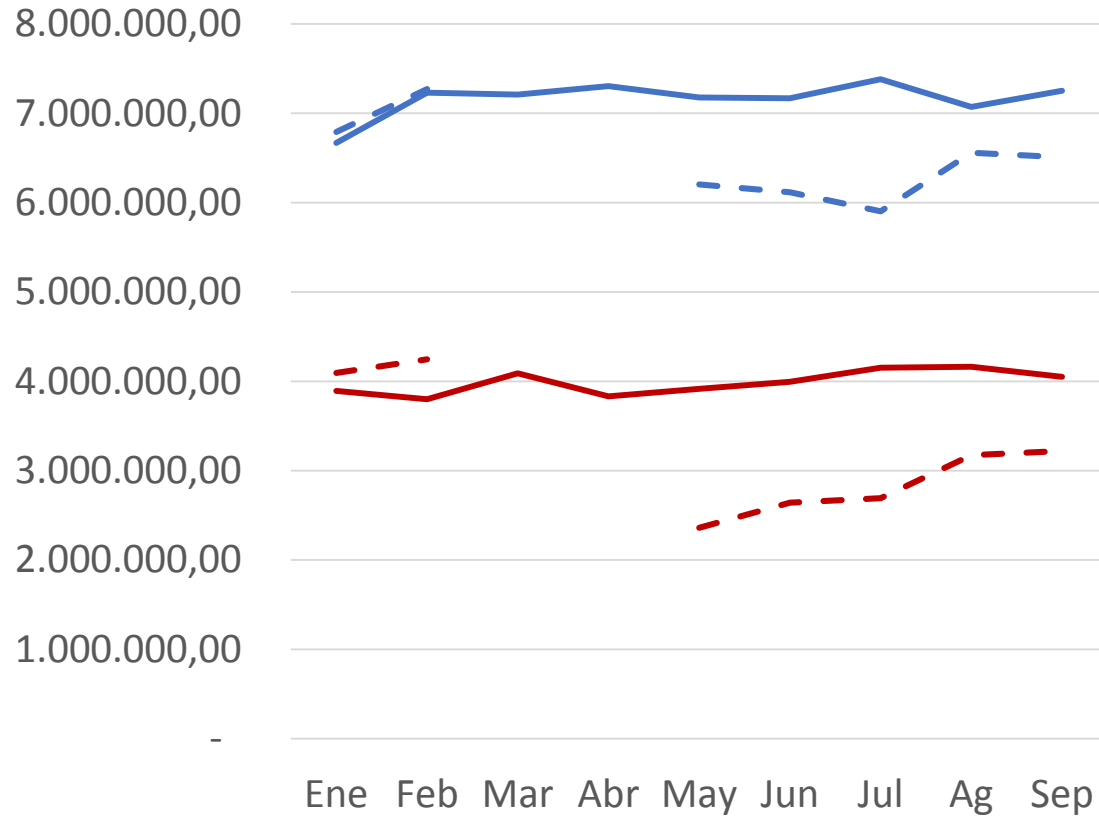
Impactos en población femenina

Qué explica el comportamiento diferencial entre hombres y mujeres?



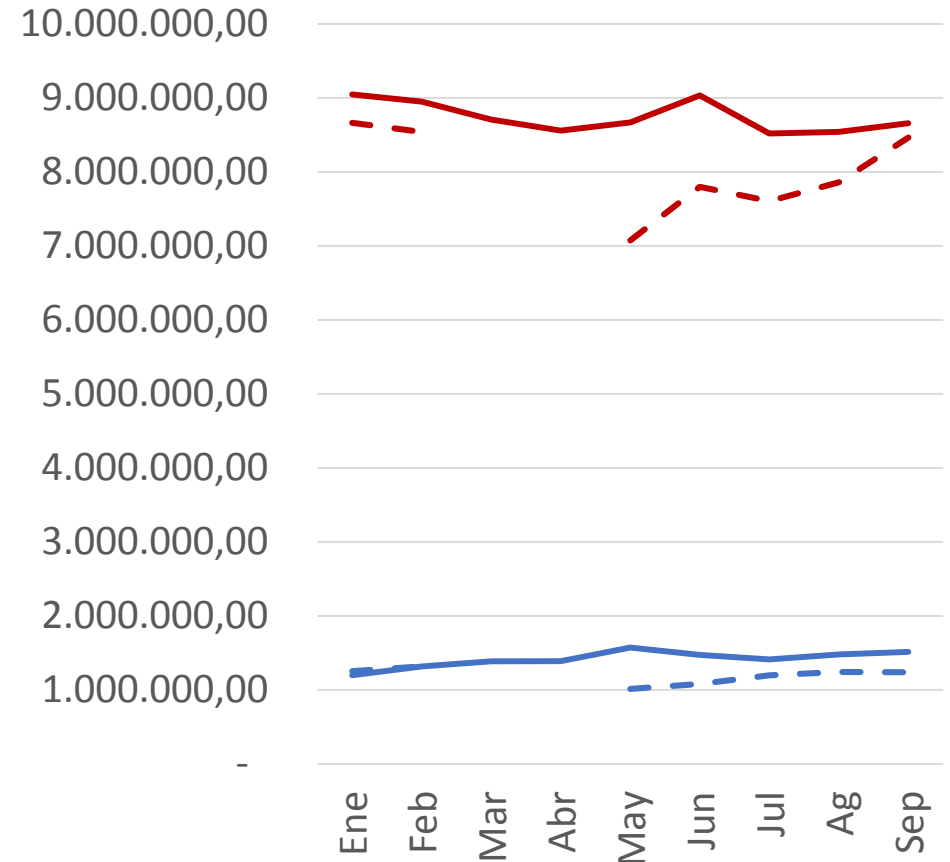
Variable para identificar rigidez
de las cuarentenas

Asalariados



- Asalariados formales 2019
- Asalariados informales 2019
- Asalariados formales 2020
- Asalariados informales 2020

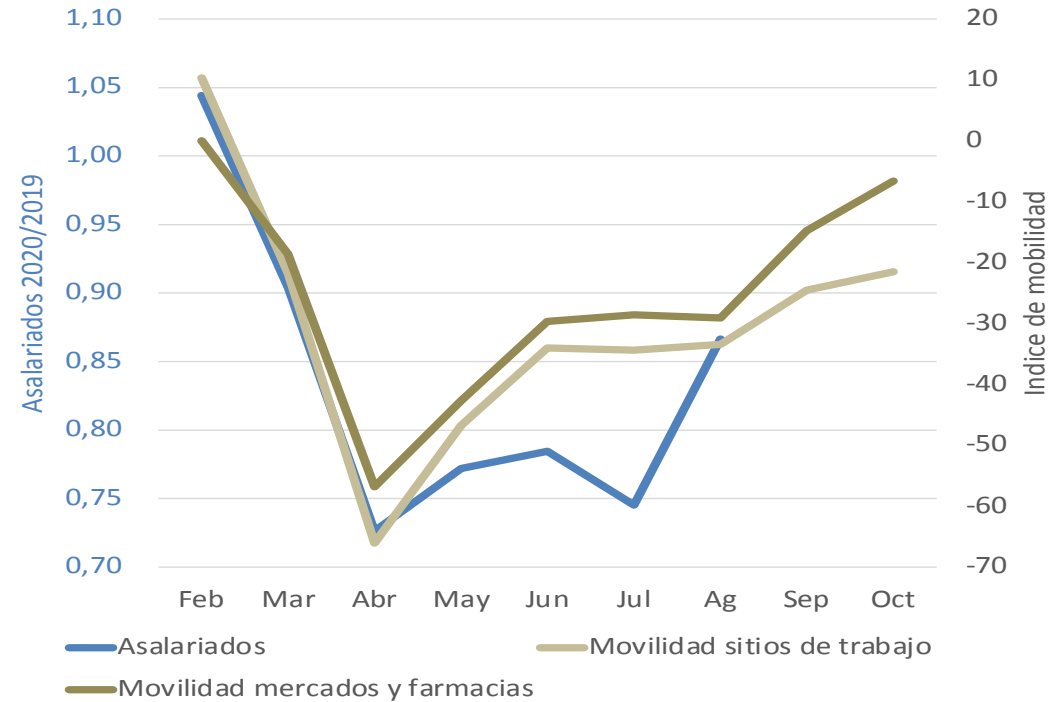
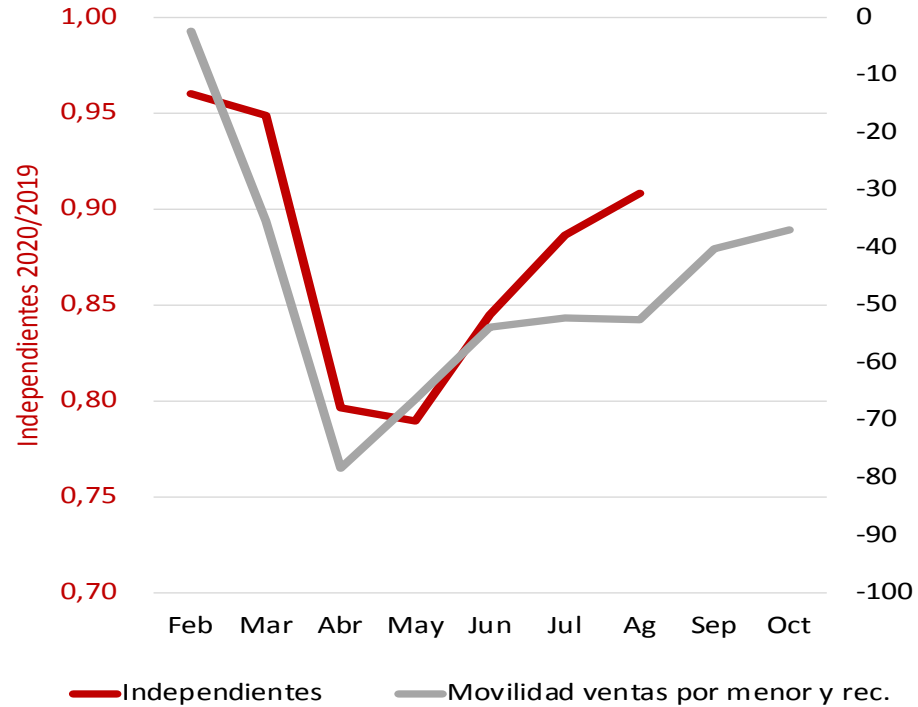
Independientes



- Independientes formales 2019
- Independientes 2019
- Independientes formales 2020
- Independientes formales 2020

Empleo y movilidad.

Estadísticas de movildiad?



Fuente: GEIH y Google

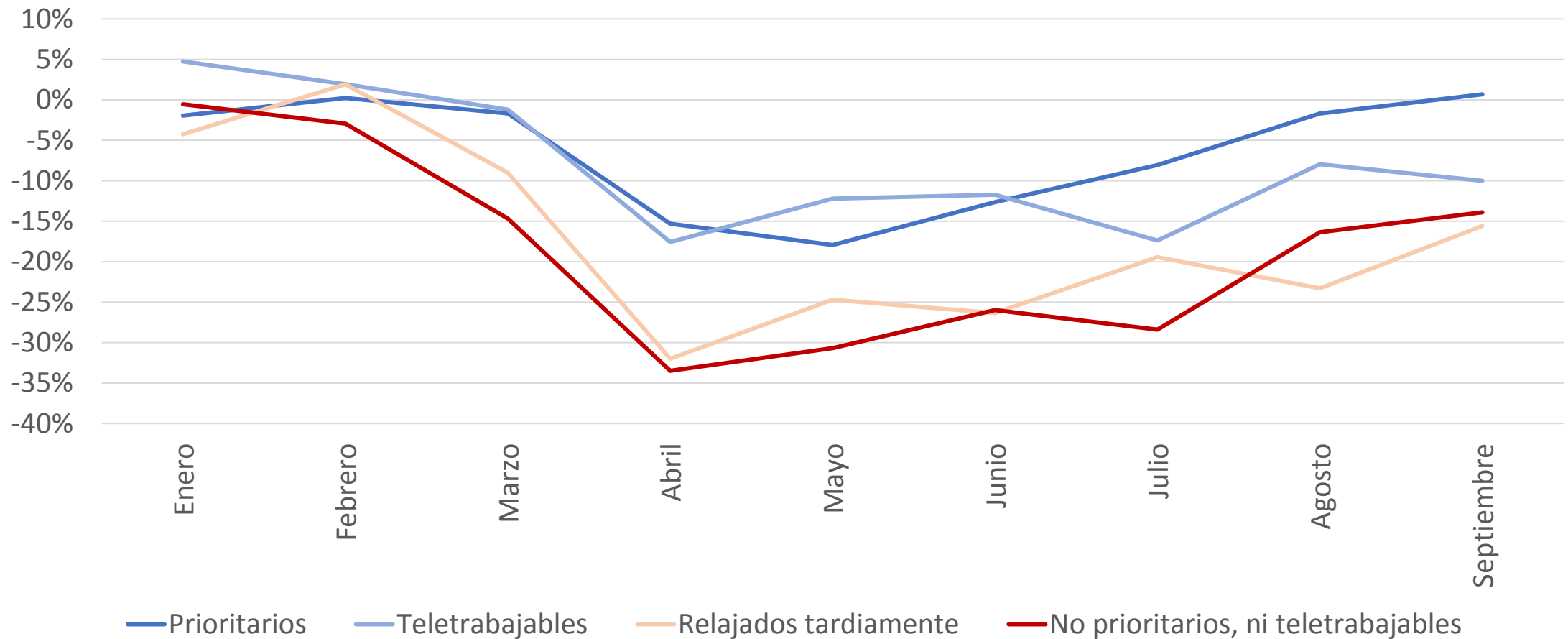
Impactos en las transiciones laborales

Transiciones laborales, cómo se afectaron con la pandemia?

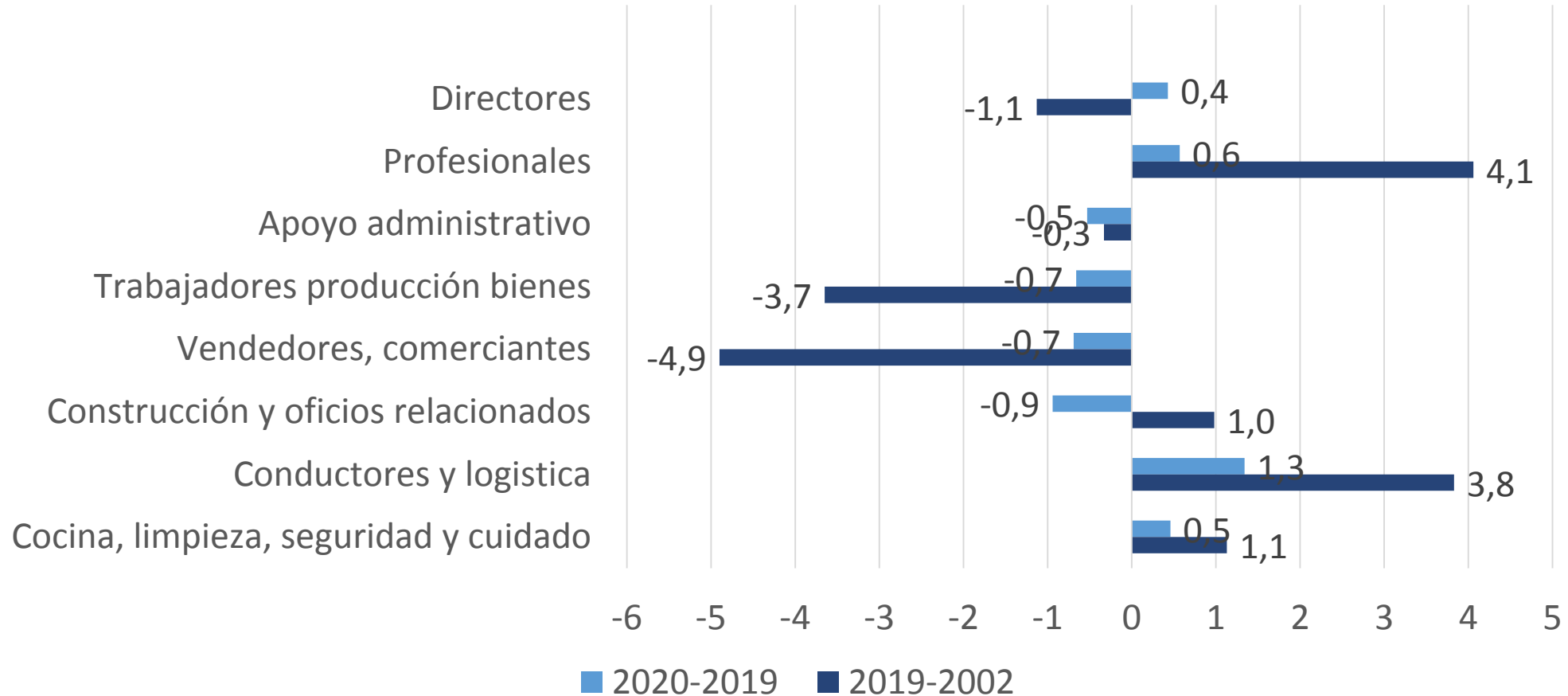
	Origen\destino	Asalariados	No asalariados	Desempleados	Inactivos
Total, Nacional	Asalariados	77%	11%	12%	0.2%
	No asalariados	6%	85%	5%	4%
	Desempleados	25%	28%	14%	33%
	Inactivos	3%	6%	3%	88%

Análisis sectoriales

Evolución en el tiempo de las ocupaciones/sectores de acuerdo con su susceptibilidad para ser afectadas por la pandemia



Automatización



Análisis muy superior si se tiene CIUO

Análisis muy superior si se tiene CIUO

- Teletrabajo
- Proximidad

Efectos más importantes del COVID.

Principales impactos	Necesidades de información
Impactos diferenciales por ocupaciones, Impactos en automatización, teletrabajo, proximidad	Codificación de ocupaciones con clasificación CIUO-08
Impactos en el empleo	Integración con la PILA
Impactos en población vulnerable	Módulo de migración
Impactos en la participación femenina	Información de uso del tiempo
Transiciones de los trabajadores	Preguntas que permitan establecer qué hacían antes los inactivos
Rigidez de las cuarentenas	Indicadores de movilidad como los de Google.
Impactos en ingresos y horas	Recuperación de estadísticas con meses de encuestas incompletas.
Comparación con crisis anteriores	Homologación de estadísticas históricas.
Impactos en firmas por tamaño	Módulo de micro-establecimientos (unión con EAM, EAS, EAC)
Impacto digital	Ventas a través de comercio electrónico, Colaboradores de plataformas digitales. Cuestionario más detallado para el segundo empleo