

PRINCIPALES RESULTADOS DEL MERCADO LABORAL

Octubre de 2010

Resultados Nuevo Marco 2005.

Datos expandidos con proyecciones de población, elaboradas con
base en los resultados del Censo 2005

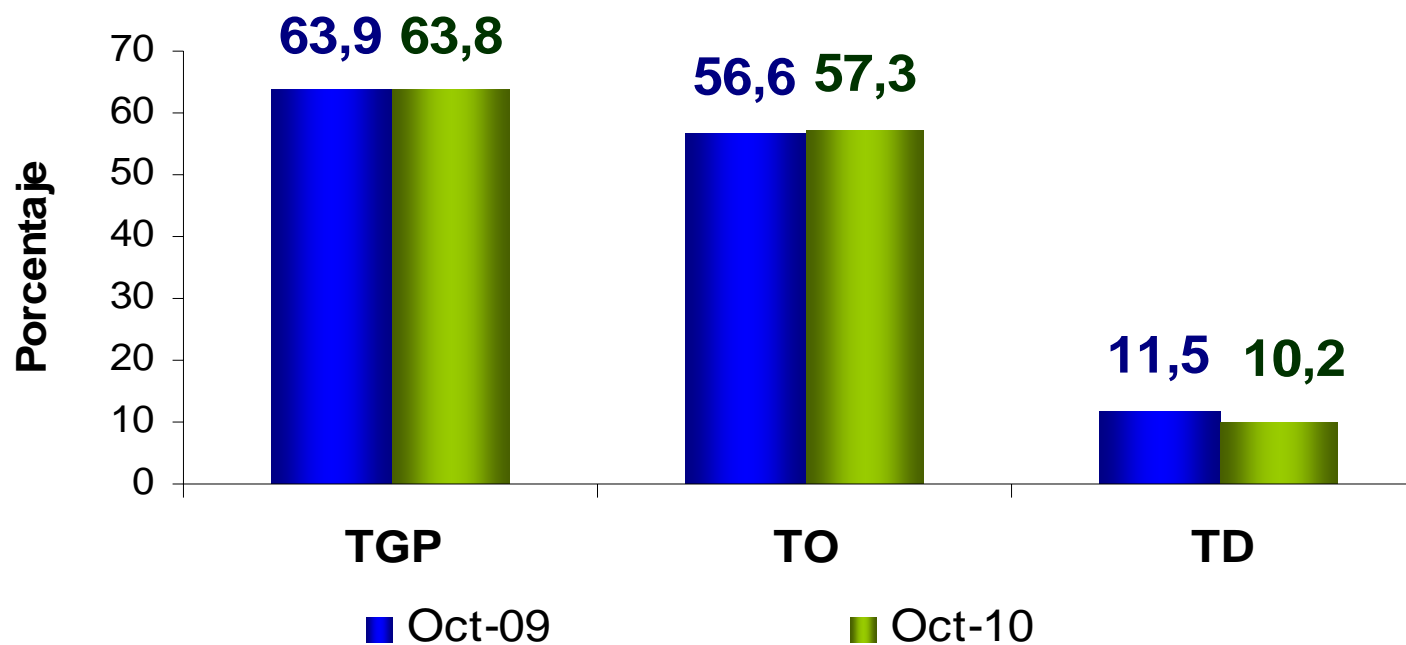
Noviembre 30 de 2010

MERCADO LABORAL NACIONAL Octubre de 2010

En este dominio de estudio, no se incluye la población de los nuevos departamentos (Constitución de 1991), por lo cual la población de la ciudad de San Andrés, no está sumada en el total Nacional.

Tasa Global de Participación, Ocupación y Desempleo Total Nacional

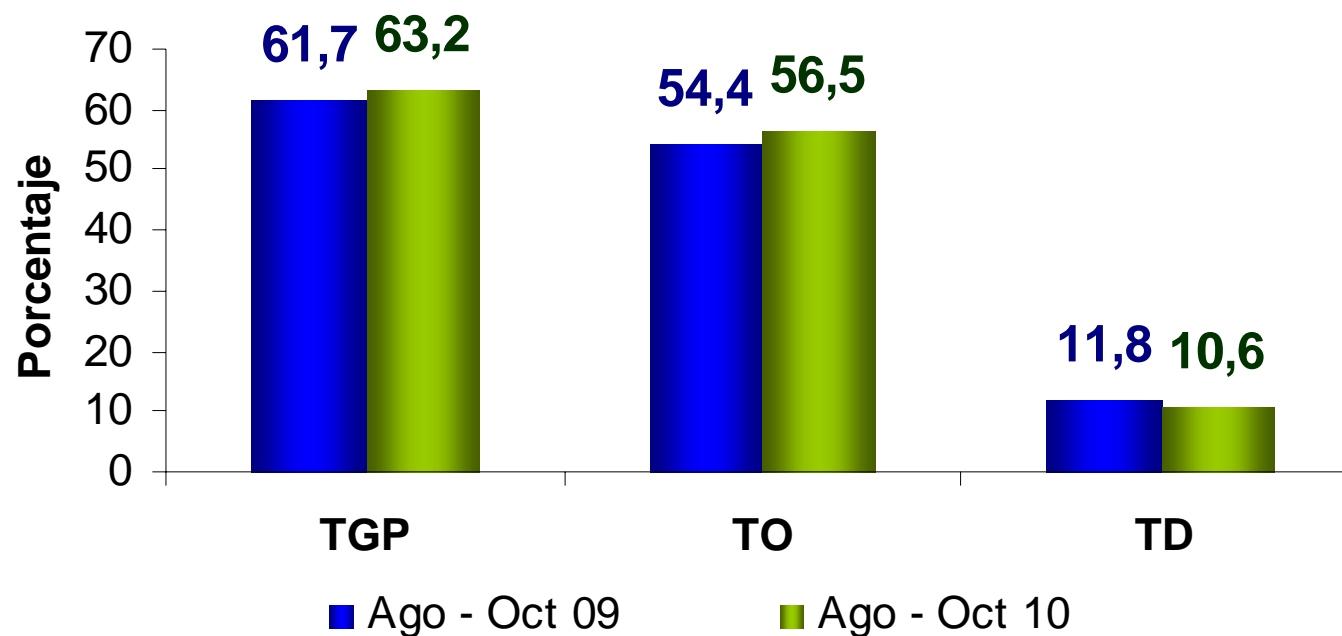
MENSUAL



Datos expandidos con proyecciones de población elaboradas, con base en los resultados del censo 2005

Tasa Global de Participación, Ocupación y Desempleo Total Nacional

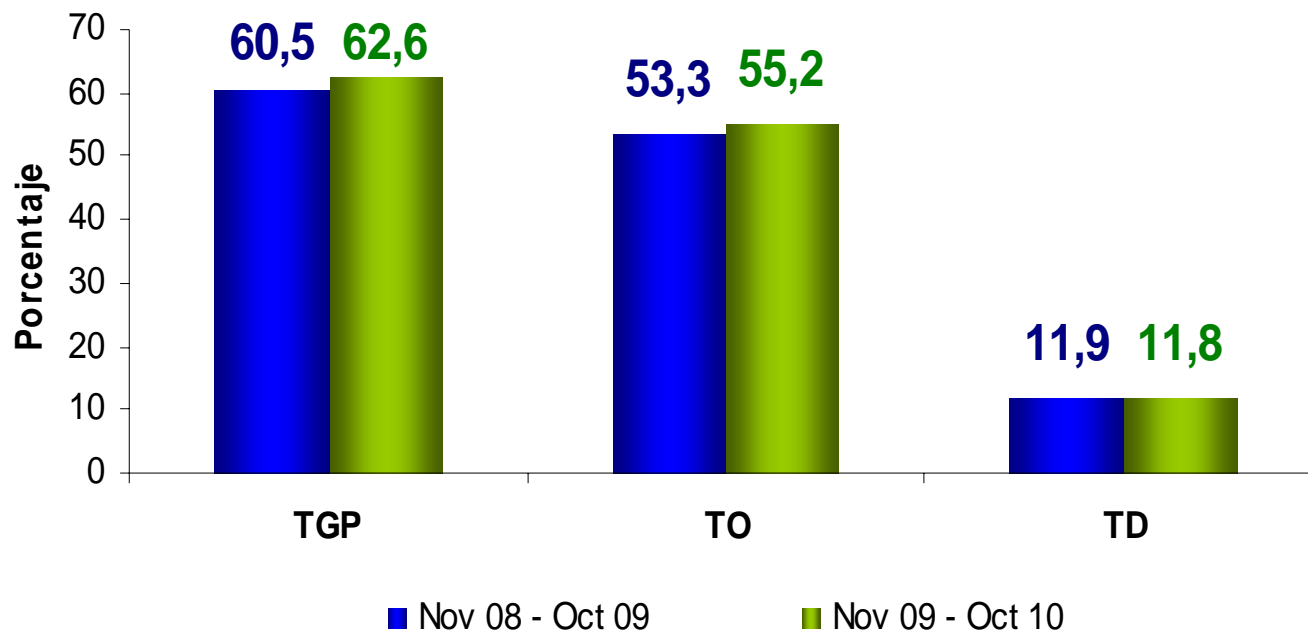
TRIMESTRE MÓVIL



Datos expandidos con proyecciones de población elaboradas, con base en los resultados del censo 2005

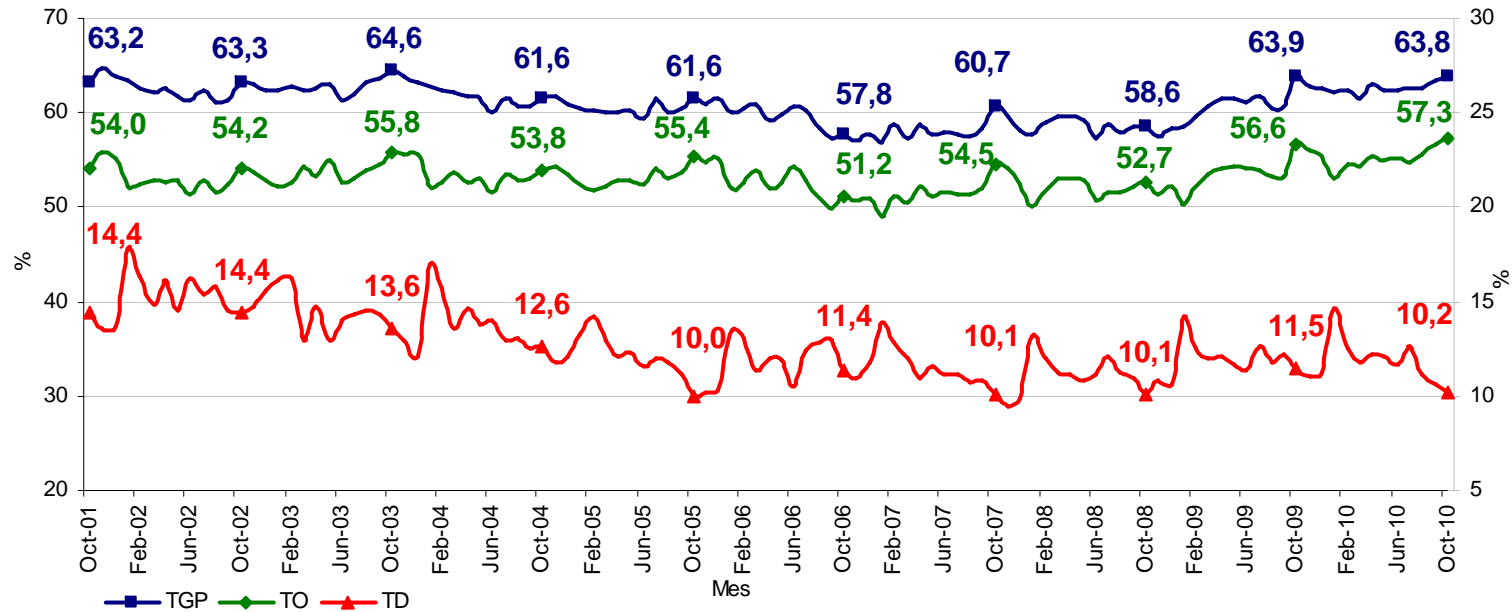
Tasa Global de Participación, Ocupación y Desempleo Total Nacional

DOCE MESES



Datos expandidos con proyecciones de población elaboradas, con base en los resultados del censo 2005

Tasa global de participación, ocupación y desempleo Total nacional, Octubre 2001 – 2010



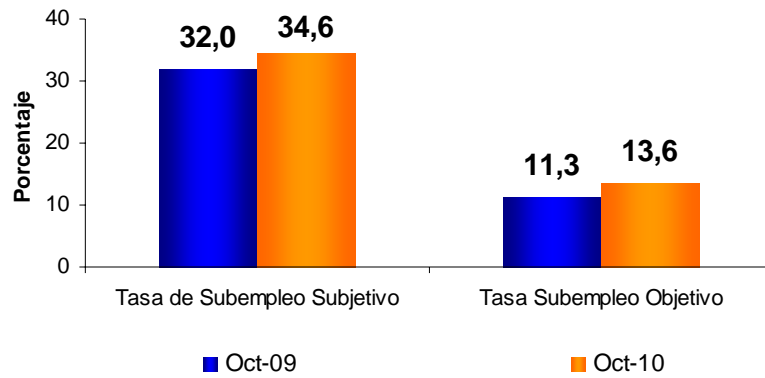
TOTAL NACIONAL	Variación estadísticamente significativa	Límite Inferior	Límite Superior	Error Relativo %
TD	Si	9,6	10,7	2,6
TO	No	56,7	58	0,6
TGP	No	63,2	64,5	0,5



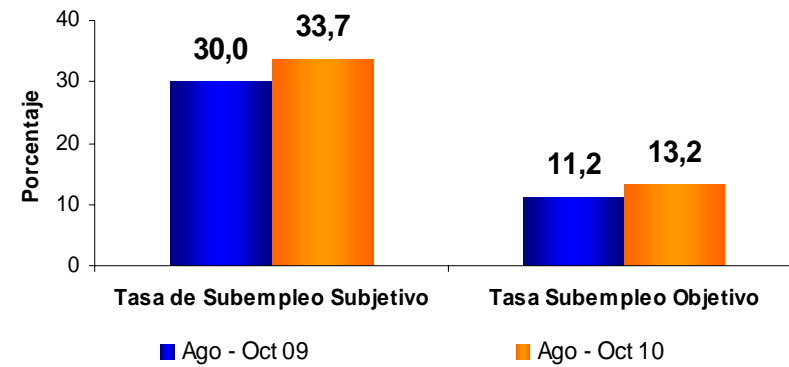
Tasa de Subempleo subjetivo y objetivo

Total Nacional

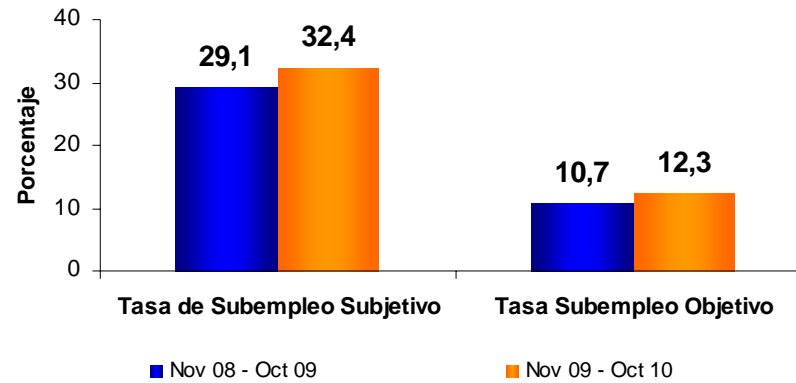
MENSUAL



TRIMESTRE MÓVIL



DOCE MESES



Población ocupada, desocupada, inactiva y subempleada Total nacional - Octubre (2009 – 2010)

Población Total Nacional	Octubre		Variación	
	2009	2010	Absoluta	%
Ocupados	19.418	19.996	578	3,0
Desocupados	2.521	2.262	-259	-10,3
Inactivos	12.393	12.614	221	1,8
Subempleados Subjetivos	7.024	7.711	687	9,8
Subempleados Objetivos	2.473	3.034	562	22,7

Fuente: DANE; GEIH

Nota: Resultado en miles. Por efecto de redondeo en miles los totales pueden diferir ligeramente

Nota: Datos expandidos con proyecciones de población elaboradas con base en los resultados del Censo 2005

TOTAL NACIONAL	Límite Inferior	Límite Superior	Error Relativo %
Ocupados	19.758	20.235	0,6
Desocupados	2.143	2.381	2,7
Inactivos	12.382	12.845	0,9
Subempleados subjetivos	7.445	7.977	1,8
Subempleados Objetivos	2.865	3.204	2,9

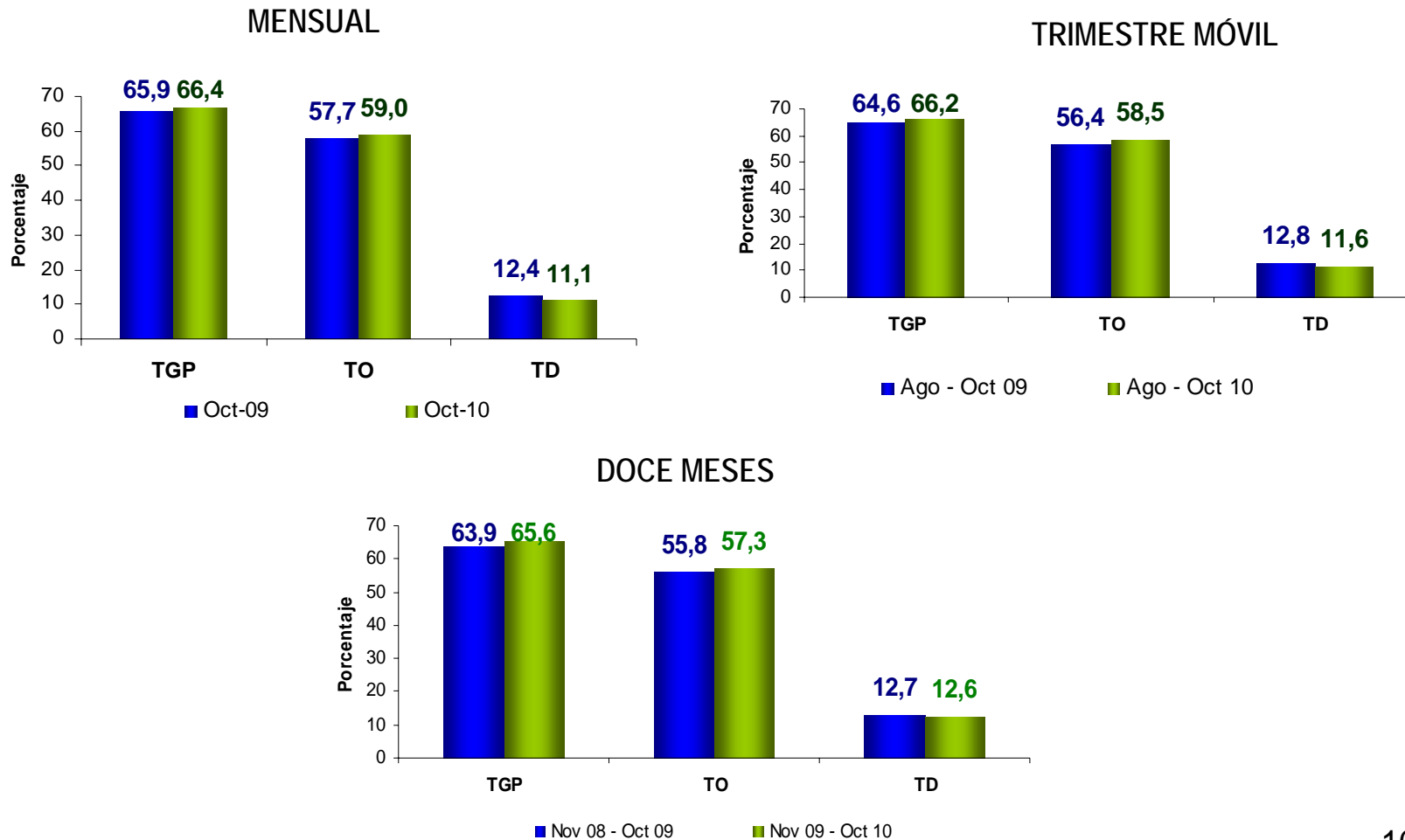
Fuente DANE, Equipo Diseños Muestrales

MERCADO LABORAL
13 ÁREAS METROPOLITANAS
Octubre de 2010



Tasa Global de Participación, Ocupación y Desempleo

Total 13 áreas



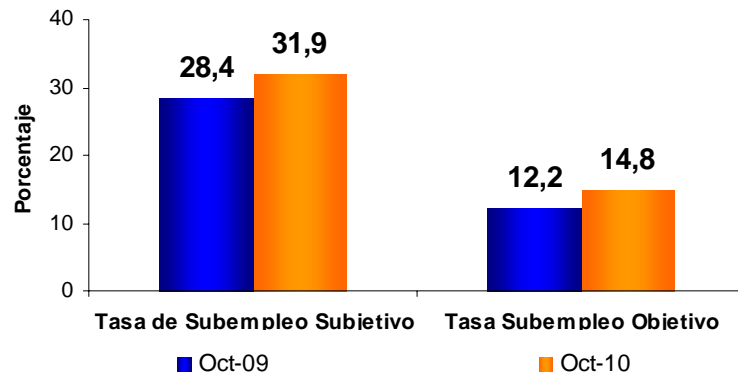
Datos expandidos con proyecciones de población elaboradas, con base en los resultados del censo 2005



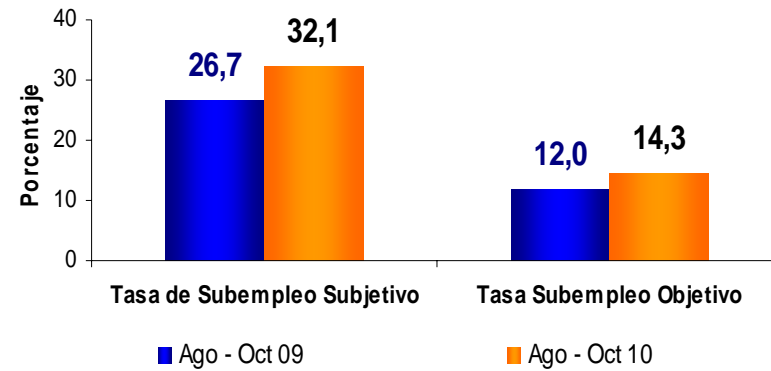
Tasa de Subempleo subjetivo y objetivo

Total 13 áreas

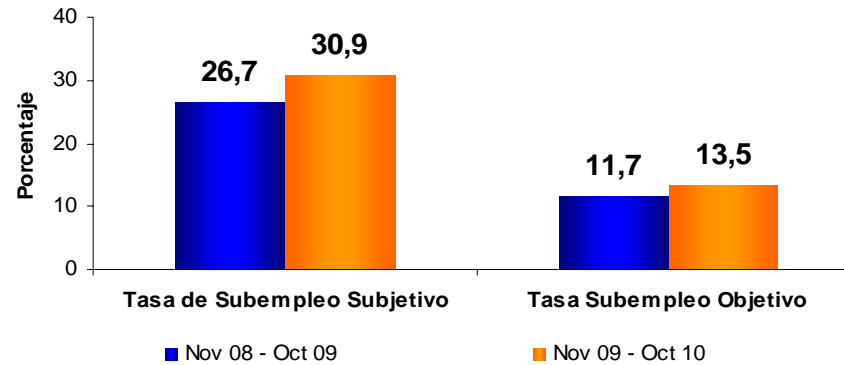
MENSUAL



TRIMESTRE MÓVIL



DOCE MESES



Población ocupada, desocupada, inactiva y subempleada Total 13 áreas – Octubre (2009 – 2010)

Población Total 13 áreas	Octubre		Variación	
	2009	2010	Absoluta	%
Ocupados	9.156	9.531	375	4,1
Desocupados	1.294	1.196	-98	-7,6
Inactivos	5.416	5.417	1	0,0
Subempleados Subjetivos	2.969	3.421	452	15,2
Subempleados Objetivos	1.278	1.587	309	24,2

Fuente: DANE; GEIH

Nota: Resultado en miles. Por efecto de redondeo en miles los totales pueden diferir ligeramente

Nota: Datos expandidos con proyecciones de población elaboradas con base en los resultados del Censo 2005

TOTAL 13 AREAS	Límite Inferior	Límite Superior	Error Relativo %
Ocupados	9.391	9.671	0,8
Desocupados	1.117	1.275	3,4
Inactivos	5.270	5.564	1,4
Subempleados subjetivos	3.268	3.574	2,3
Subempleados Objetivos	1.481	1.694	3,4

Fuente DANE, Equipo Diseños Muestrales

MERCADO LABORAL

24 ciudades

Agosto - Octubre 2010

Las 24 ciudades corresponde a las 23 ciudades y áreas metropolitanas y la ciudad de San Andrés. Según la ley 1 de 1972, San Andrés fue suprimido como municipio; no obstante para fines estadísticos se toma en cuenta como ciudad.

Indicadores de mercado laboral por ciudad **TRIMESTRE MÓVIL** Agosto - Octubre 2010

DOMINIO	TGP	TO	TS (subj)	TS (obj)	TD	
Agosto - Octubre de 2010						
Pereira	64,4	51,7	26,5	12,5	19,6	<
Ibagué	67,1	54,1	30,1	14,5	19,4	>
Popayán	59,1	49,1	35,3	19,1	16,8	<
Quibdó	59,3	49,3	22,8	6,1	16,8	<
Armenia	61,2	51,1	21,5	11,4	16,5	<
Manizales	57,4	48,1	22,6	12,0	16,1	<
Pasto	66,6	56,3	36,9	19,1	15,4	<
Montería	69,3	59,4	32,9	18,7	14,3	<
Cúcuta	62,6	53,8	41,3	14,0	14,0	>
Medellín	64,9	56,3	30,3	13,9	13,2	<
Cali	67,0	58,2	34,7	14,2	13,1	<
Florencia	59,1	51,8	19,2	6,8	12,3	>
Sincedejo	60,9	53,5	43,4	13,4	12,1	>
Valledupar	64,1	56,5	35,9	15,0	12,0	>
Neiva	64,3	56,6	37,5	16,6	12,0	<
Total 24 ciudades	65,7	58,0	32,1	14,2	11,7	<
Villavicencio	64,5	56,9	24,3	11,8	11,7	>
Total 13 áreas	66,2	58,5	32,1	14,3	11,6	<
Bucaramanga	69,5	61,7	37,7	14,1	11,2	>
Tunja	61,8	55,0	32,7	14,3	11,1	<
Riohacha	65,1	58,1	43,3	16,1	10,7	<
Cartagena	55,7	49,8	27,7	13,2	10,5	<
Barranquilla	61,0	54,8	21,3	9,7	10,1	<
Santa Marta	61,0	54,9	32,2	9,7	9,9	<
Bogotá, D.C.	69,3	63,0	34,1	15,5	9,1	<
San Andrés	63,4	58,5	3,9	3,0	7,7	<

Fuente: GEIH

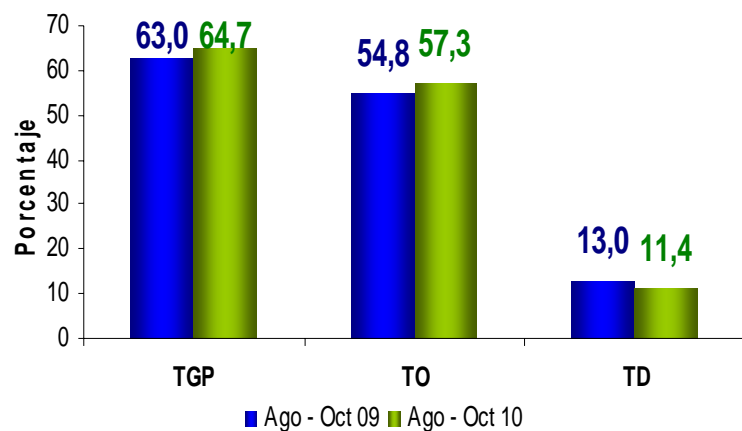
MERCADO LABORAL CABECERAS MUNICIPALES

Octubre de 2010

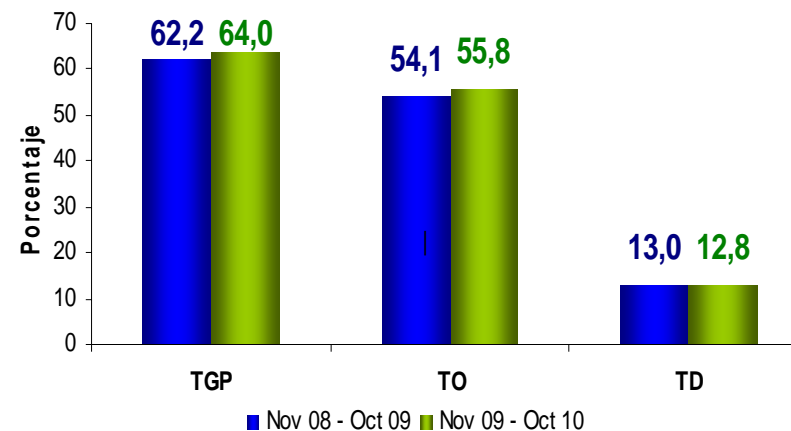
En este dominio de estudio, no se incluye la población de los nuevos departamentos (Constitución de 1991), por lo cual la población de la ciudad de San Andrés, no está sumada en el total Cabeceras.

Tasa Global de Participación, Ocupación y Desempleo Cabecera

TRIMESTRE MÓVIL



DOCE MESES



MERCADO LABORAL

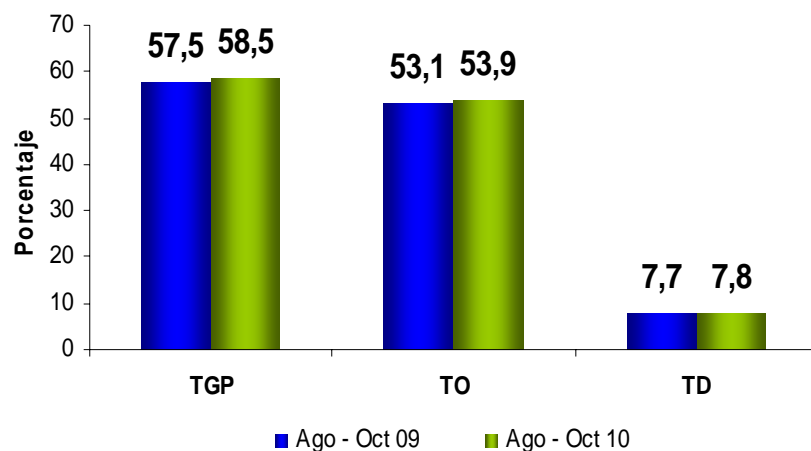
RESTO

Octubre de 2010

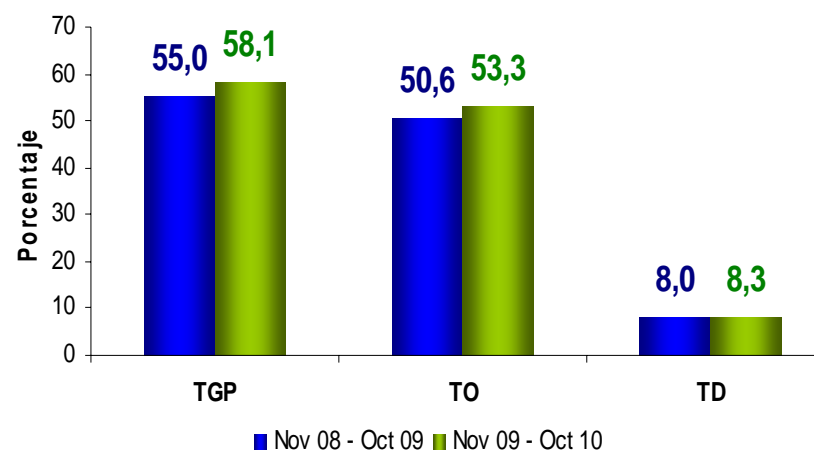
En este dominio de estudio, no se incluye la población de los nuevos departamentos (Constitución de 1991), por lo cual la población de la ciudad de San Andrés, no está sumada en el total Resto.

Tasa Global de Participación, Ocupación y Desempleo Resto

TRIMESTRE MÓVIL



DOCE MESES

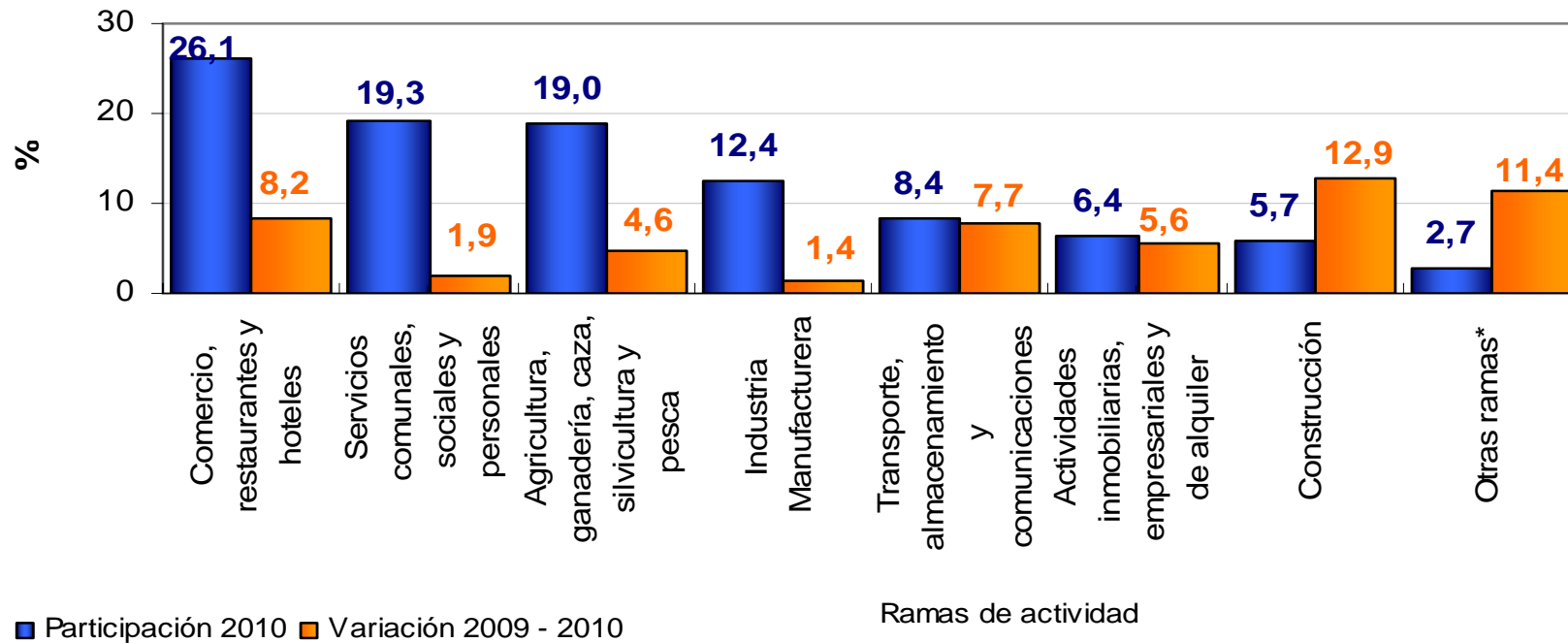


MERCADO LABORAL **NACIONAL**
RAMAS DE ACTIVIDAD
Agosto-Octubre de 2010

Distribución porcentual y variación de la población ocupada, según ramas de actividad

Total nacional

Trimestre móvil Agosto - Octubre 2010

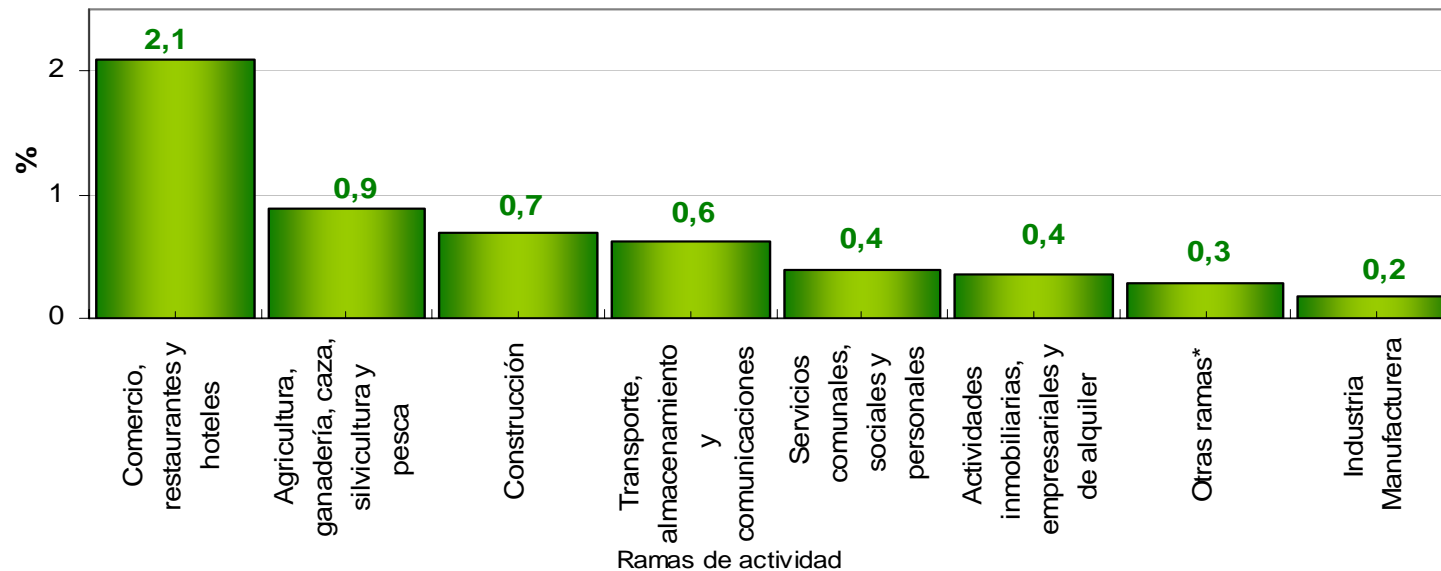


*Otras ramas: explotación de minas y canteras, suministro de electricidad, gas y agua e intermediación financiera

Contribución a la variación de la población ocupada, según ramas de actividad

Total nacional

Trimestre móvil Agosto - Octubre 2010



*Otras ramas: explotación de minas y canteras, suministro de electricidad, gas y agua e intermediación financiera

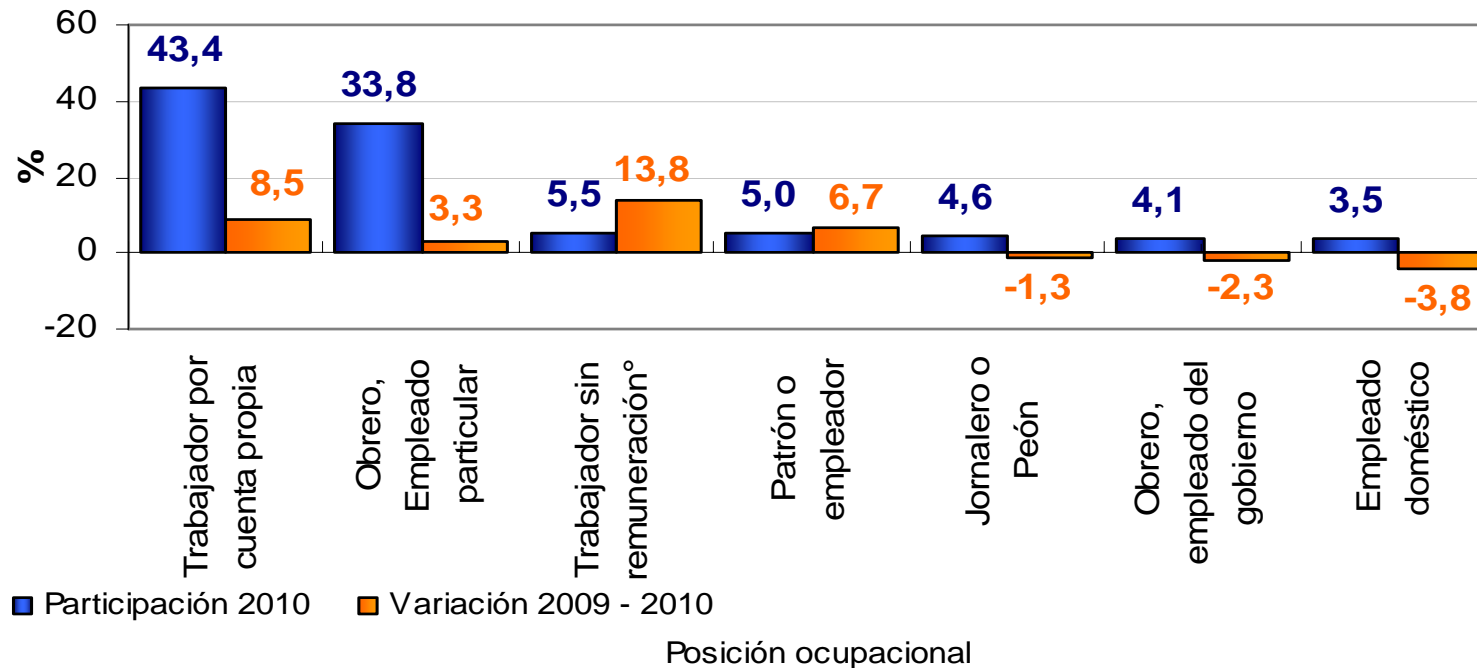
MERCADO LABORAL NACIONAL POR POSICIÓN OCUPACIONAL

Agosto-Octubre de 2010

Distribución porcentual y variación de la población ocupada, según posición ocupacional

Total nacional

Trimestre móvil Agosto - Octubre 2010

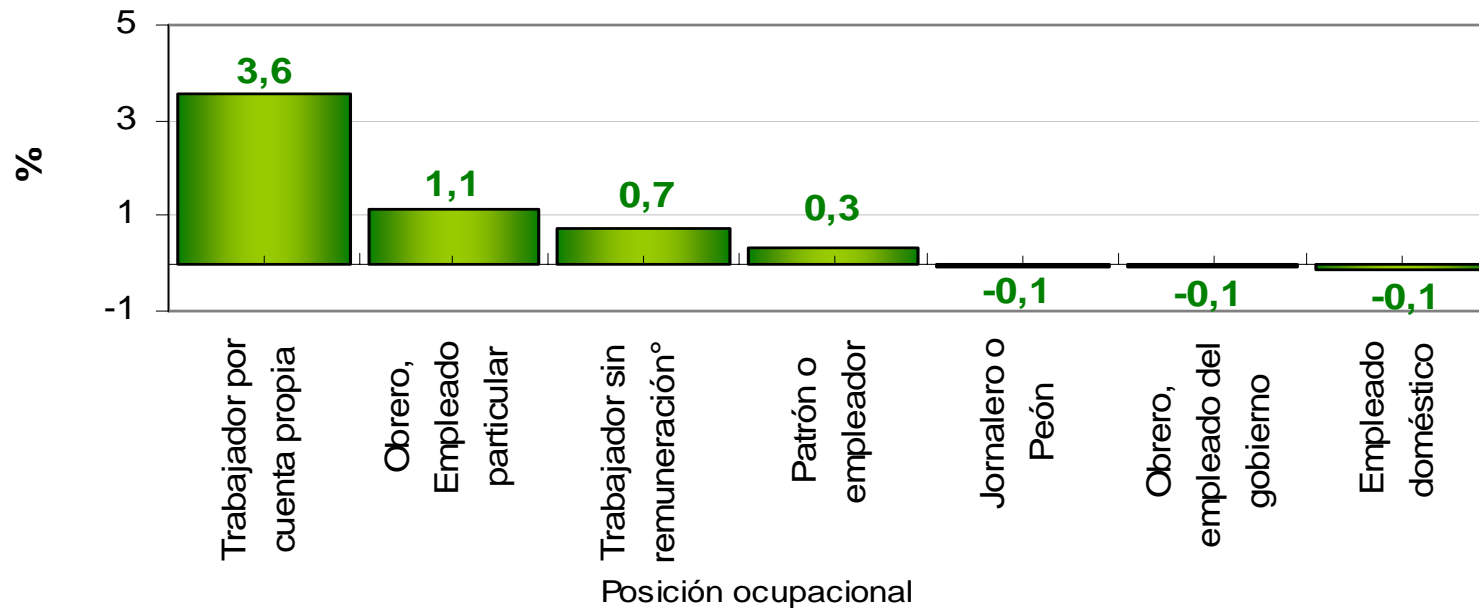


Nota: Trabajador sin remuneración incluye a los trabajadores familiares sin remuneración y a los trabajadores sin remuneración en empresas de otros hogares

Contribución a la variación de la población ocupada, según posición ocupacional

Total nacional

Trimestre móvil Agosto - Octubre 2010



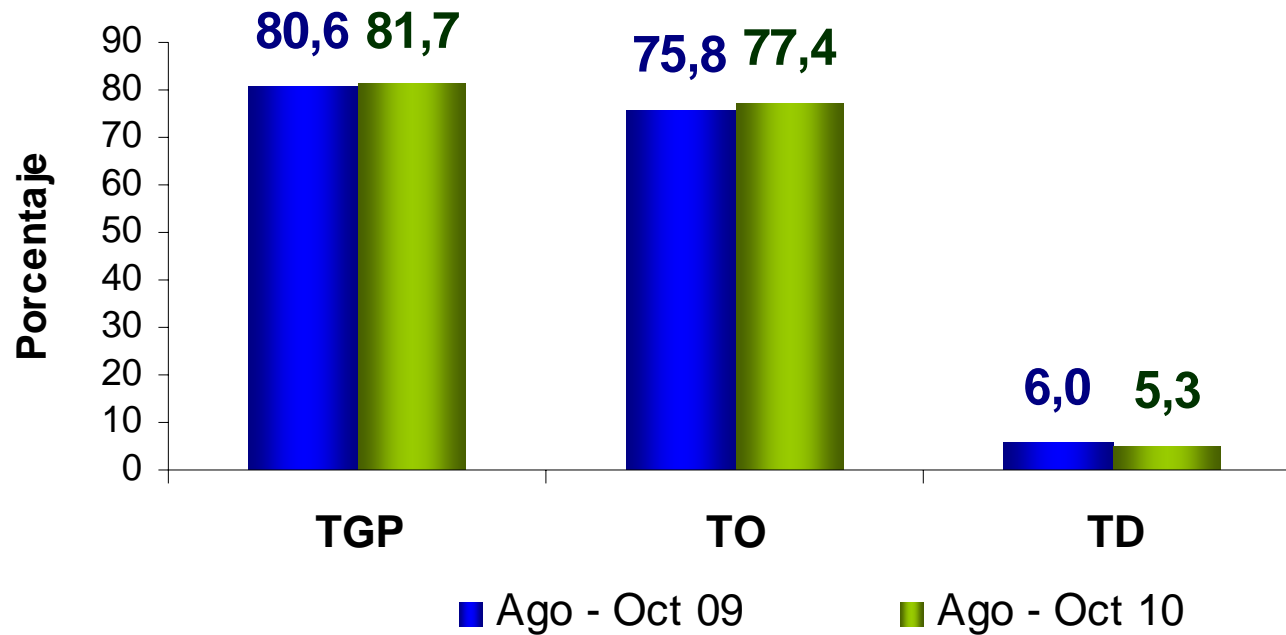
Nota: Trabajador sin remuneración incluye a los trabajadores familiares sin remuneración y a los trabajadores sin remuneración en empresas de otros hogares

MERCADO LABORAL NACIONAL

JEFES DE HOGAR

Agosto-Octubre de 2010

Tasa Global de Participación, Tasa de Ocupación y Tasa de Desempleo de los **jefes de hogar**,
Trimestre móvil Agosto - Octubre 2010
Total Nacional



Fuente: DANE – GEIH

MERCADO LABORAL

BOGOTÁ

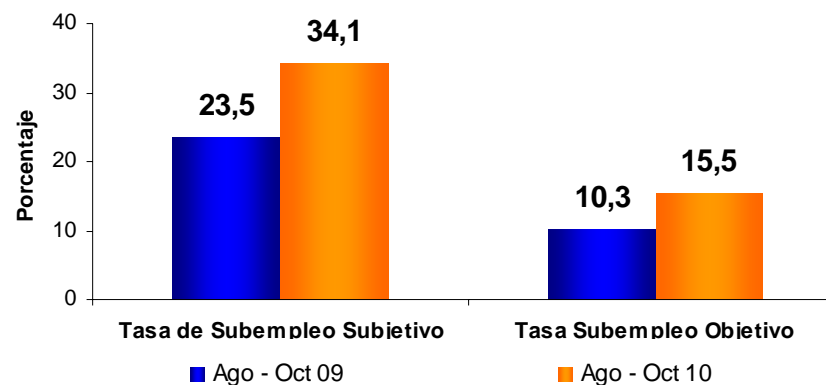
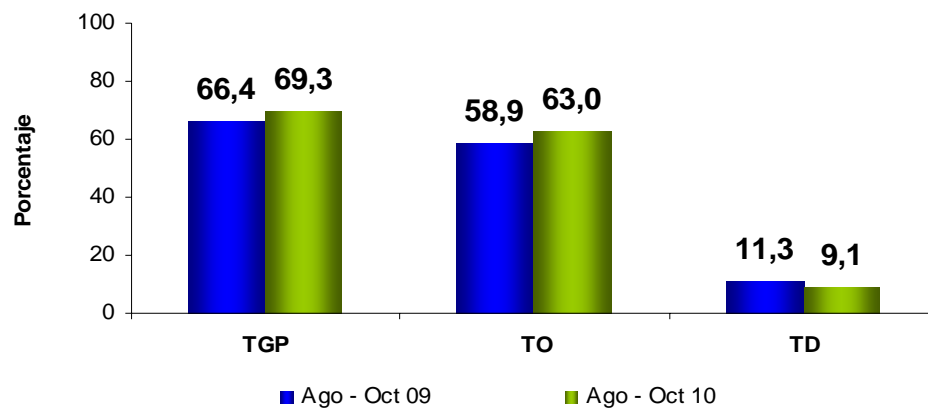
Agosto-Octubre de 2010



Bogotá

Trimestre móvil

Agosto-Octubre



BOGOTÁ	Variación estadísticamente significativa			
	LIMITE INFERIOR	LIMITE SUPERIOR	ERROR RELATIVO	
TD	8,3	10,0	4,5	
TO	61,9	64,1	0,9	
TGP	68,2	70,4	0,8	

Fuente DANE, Equipo Diseños Muestrales

Bogotá

Poblaciones	Agosto - Octubre		Variación	
	2009	2010	Absoluta	%
Ocupados	3.434	3.737	303	8,8
Desocupados	437	376	-61	-13,9
Inactivos	1.955	1.821	-135	-6,9
Subempleados Subjetivos	910	1.404	494	54,3
Subempleados Objetivos	397	638	241	60,6

Fuente: DANE; GEIH

Nota: Resultado en miles. Por efecto de redondeo en miles los totales pueden diferir ligeramente

Nota: Datos expandidos con las proyecciones de población elaboradas, con base en los resultados del censo 2005

BOGOTÁ	LIMITE INFERIOR	LIMITE SUPERIOR	ERROR RELATIVO
Ocupados	3.671	3.803	0,9
Desocupados	342	410	4,7
Inactivos	1.755	1.887	1,8
Subempleados Subjetivos	1.324	1.485	2,9
Subempleados objetivos	587	688	4,0

Fuente DANE, Equipo Diseños Muestrales



Gracias